

浅井市長の 豊橋のココが好き!

穂の国・豊橋ハーフマラソン



今年で13回目の開催です。この大会の魅力の1つは、豊橋市のさまざまな風景を楽しめるコースです。春の盛りを感じながら、路面電車と並走したり、菜の花や桜が満開のコースを駆け抜けることは、ランナーにとって大きな喜びとなるはずですよ。



今月の
なあ〜にかな

学校給食で人気の献立を
紹介します。

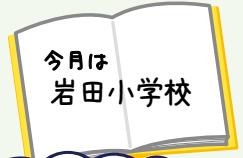
ホワイトシチュー



調理員が牛乳、小麦粉、バターを使ってルウから手作りするこだわりの一品で、パンとの相性は抜群です。じっくり煮込まれた具材の旨味が食欲をそそり、おかわりする児童生徒が続出する、人気メニューです!

問合せ 保健給食課 (☎51・2835)

イマドキ小学生



小学生の「将来の夢」を
紹介します。

教えて! みんなの夢

<p>1年生 あやねさん</p> <p>保育士</p>	<p>2年生 しゅうへいさん</p> <p>農家さん</p>	<p>3年生 ゆずさん</p> <p>美容師</p>
<p>4年生 さらさん</p> <p>キャビン・アテンダント</p>	<p>5年生 まことさん</p> <p>警察官</p>	<p>6年生 ゆうとさん</p> <p>医者</p>

来月は... 「幸小学校」 です!

問合せ 広報広聴課 (☎51・2165)

3月の緊急医

- 医師の都合などで一部変更する場合があります。最新の情報はホームページをご覧ください ☎ 8839
- その他医療機関・診療科などについての問合せ
救急医療情報センター(☎ 63・1133)
- 精神科の緊急問合せ
精神科救急医療情報センター(☎ 052・681・9900) ※24時間受付

内科・小児科 時間 休日/9:00~12:00・13:00~17:00(17:00~20:00は休診)、夜間【毎日】…20:00~翌朝7:00。各30分前に受付終了
ところ 休日夜間急病診療所(中野町字中原 ☎ 48・1110) ※混雑時などは早めに終了。23:00以降、1歳未満児は市民病院
愛知県小児救急電話相談 ☎ #8000番または ☎ 052・962・9900(19:00~翌朝8:00)

歯科 時間 休日/10:00~17:00、平日/20:00~23:00。各30分前に受付終了
ところ 休日夜間・障害者歯科診療所(中野町字中原 ☎ 39・9177)



外科 時間 ①土曜日/17:00~22:00 ②休日昼間/9:00~17:00 ③休日夜間/17:00~22:00 ④平日/20:00~22:00
ところ ①~③下表、④豊橋医療センター(☎ 62・0301)・成田記念病院(☎ 31・2167)・市民病院(☎ 33・6111) ※①~④の時間外は市民病院のみ

4(土)	とよはしにし整形外科クリニック(花田町) ☎ 39・7888
5(日)	昼 大島整形外科クリニック(東田町) ☎ 62・5511
	夜 弥生病院(弥生町) ☎ 48・2211
11(土)	殿田橋整形外科(飯村町) ☎ 69・1601
12(日)	昼 前川外科・内科(東岩田4) ☎ 62・6411
	夜 前川外科・内科(東岩田4) ☎ 62・6411
18(土)	ふくい整形外科リウマチリハビリ(西幸町) ☎ 37・3291

19(日)	昼 クリニックいちょう(草間町) ☎ 35・7117
	夜 塩之谷整形外科(植田町) ☎ 25・2115
21(祝)	昼 積善クリニック(大岩町) ☎ 65・6565
	夜 中島脳神経外科(下五井町) ☎ 54・6261
25(土)	佐藤脳神経外科(牛川通1) ☎ 69・2760
26(日)	昼 まつお乳腺クリニック(築地町) ☎ 32・9287
	夜 小石整形外科クリニック(つづじが丘1) ☎ 66・5514

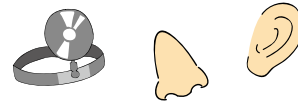
産婦人科 時間 平日/20:00~24:00、休日/8:00~24:00 ※0:00~8:00は市民病院(☎ 33・6111)



1(水)	つづじが丘ウイメンズクリニック(つづじが丘2) ☎ 66・5550
2(木)	中岡レディースクリニック(東幸町) ☎ 63・5588
3(金)	原医院(南大清水町) ☎ 25・2752
4(土)	ジュンレディースクリニック豊橋(北山町) ☎ 38・0306
5(日)	パークベルクリニック(南松山町) ☎ 56・0020
6(月)	中岡レディースクリニック(東幸町) ☎ 63・5588
7(火)	井嶋産婦人科医院(平川本町1) ☎ 63・1351
8(水)	今泉産婦人科医院(仲ノ町) ☎ 62・7173
9(木)	小石マタニティクリニック(つづじが丘2) ☎ 66・1212
10(金)	ジュンレディースクリニック豊橋(北山町) ☎ 38・0306
11(土)	中岡レディースクリニック(東幸町) ☎ 63・5588
12(日)	つづじが丘ウイメンズクリニック(つづじが丘2) ☎ 66・5550
13(月)	竹内産婦人科(新本町) ☎ 52・3453
14(火)	ジュンレディースクリニック豊橋(北山町) ☎ 38・0306
15(水)	パークベルクリニック(南松山町) ☎ 56・0020
16(木)	ひらでかおるクリニック(牟呂町) ☎ 37・5731

17(金)	原医院(南大清水町) ☎ 25・2752
18(土)	つづじが丘ウイメンズクリニック(つづじが丘2) ☎ 66・5550
19(日)	今泉産婦人科医院(仲ノ町) ☎ 62・7173
20(月)	小石マタニティクリニック(つづじが丘2) ☎ 66・1212
21(祝)	ジュンレディースクリニック豊橋(北山町) ☎ 38・0306
22(水)	竹内産婦人科(新本町) ☎ 52・3453
23(木)	井嶋産婦人科医院(平川本町1) ☎ 63・1351
24(金)	中岡レディースクリニック(東幸町) ☎ 63・5588
25(土)	パークベルクリニック(南松山町) ☎ 56・0020
26(日)	ひらでかおるクリニック(牟呂町) ☎ 37・5731
27(月)	ジュンレディースクリニック豊橋(北山町) ☎ 38・0306
28(火)	竹内産婦人科(新本町) ☎ 52・3453
29(水)	井嶋産婦人科医院(平川本町1) ☎ 63・1351
30(木)	今泉産婦人科医院(仲ノ町) ☎ 62・7173
31(金)	小石マタニティクリニック(つづじが丘2) ☎ 66・1212

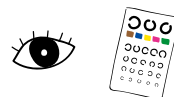
耳鼻咽喉科 時間 9:00~17:00 ※左記時間帯以外は市民病院(☎ 33・6111)



5(日)	井澤医院(東新町) ☎ 55・8936
12(日)	ハタノ耳鼻咽喉科(上地町) ☎ 63・8733

19(日)	もりた耳鼻咽喉科(東脇1) ☎ 34・2001
26(日)	木下耳鼻咽喉科(飯村北1) ☎ 63・2261

眼科 時間 9:00~17:00 ※左記時間帯以外は市民病院(☎ 33・6111)



5(日)	はた眼科クリニック(飯村北1) ☎ 64・1777
12(日)	弥生病院(弥生町) ☎ 48・2211

19(日)	きくち整形外科眼科クリニック(高師本郷町) ☎ 38・1010
26(日)	豊橋南藤井眼科クリニック(植田町) ☎ 25・7111

柔道整復師 時間 8:00~20:00



5(日)	さいとう接骨院(柱六番町) ☎ 37・5588
12(日)	かわらまち接骨院(瓦町) ☎ 63・3930
19(日)	加持接骨院(野依町) ☎ 25・6056

21(祝)	中山接骨院(向山町) ☎ 62・2419
26(日)	さかうえ接骨院(東郷町) ☎ 61・1681