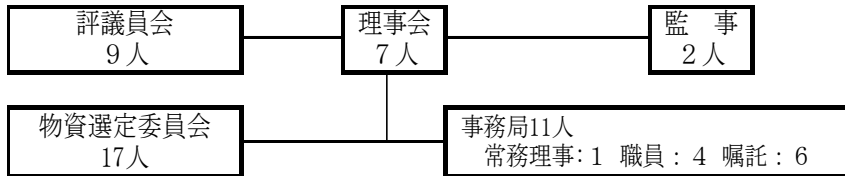


公益財団法人 豊橋市学校給食協会の経営状況について (概要)

1. 令和4年度事業報告

学校給食の目的を効果的に達成するため、関係機関と密接な連携のもとに学校給食の物資調達及び受託業務等の適正実施に努めました。
また、地産地消及び食育関連事業の充実を図りました。

(1) 機 構



(2) 理事会、評議員会の開催

- ・理事会 7回
- ・評議員会 3回

(3) 事業実績

①地産地消及び食育関連事業

- ・「とよはし産学校給食の日」講話会の開催 小学校 8校
 - ・食育講話会の開催 小学校 6校
 - ・食品工場見学会 1回
 - ・生産者団体との意見交換会 4回
 - ・学校給食に関して啓発事業 ポスター 1,241点、習字 3,362点
- ※例年開催している保護者との意見交換会は新型コロナウイルス感染症拡大防止のため中止

②学校給食物資調達事業

- ・学校給食物資の安全確保 放射能検査 345件(102品目)、細菌等検査 173件(40品目)
- ・物資選定委員会の開催 26回
- ・学校給食物資の取扱高 小・中・特別支援学校 75校 1,587,659,694円

③学校給食補助業務事業

業 務 内 容	業 務 場 所	従業員数 (人)
午前の部 (野菜類の下処理作業)	東部学校給食センター	7
午後の部 (食器、食缶の洗浄作業)	東部学校給食センター	13
学校の部 (給食の受入れ作業)	小・中学校(34校)	54
計		74

④調査研究・衛生管理事業

- ・物資情報連絡会の開催、納入業者への立ち入り指導
- ・納入業者、職員、従業員に対する衛生管理講習会、研修会の開催
- ・新型コロナウイルス等感染防止・熱中症防止対策
- ・学校の部従業員の食品衛生責任者の資格取得

(4) 令和4年度正味財産増減計算書

(単位:円)

科 目	公益目的事業会計	法人会計	内部取引消去	合 計	備 考
I 一般正味財産増減の部					
1 経常増減の部					
①経常収益	1,678,247,220	23,428,807	0	1,701,676,027	給食物資購入・補助業務受託料、運営補助金等
②経常費用	1,678,247,220	23,426,669	0	1,701,673,889	
(1)事業費	1,678,247,220	0	0	1,678,247,220	給食材料費、従業員賃金等
(2)管理費	0	23,426,669	0	23,426,669	事務局職員人件費等
当期経常増減額	0	2,138	0	2,138	
2 経常外増減の部					
①経常外収益	0	0	0	0	
②経常外費用	0	0	0	0	
当期経常外増減額	0	0	0	0	
当期一般正味財産増減	0	2,138	0	2,138	
一般正味財産期首残高	0	4,532	0	4,532	
一般正味財産期末残高	0	6,670	0	6,670	
II 指定正味財産増減の部					
当期指定正味財産増減	0	0	0	0	
指定正味財産期首残高	0	14,500,000	0	14,500,000	
指定正味財産期末残高	0	14,500,000	0	14,500,000	
III 正味財産期末残高	0	14,506,670	0	14,506,670	

2. 令和5年度事業計画

(1)機 構 理事7人、評議員9人、監事2人、物資選定委員16人、事務局11人

(2)理事会、評議員会の開催 理事会 3回以上/年、評議員会 2回以上/年

(3)事業概要

①地産地消及び食育関連事業

- ・地元農畜産物の消費拡大、食育の充実を図るため、とよはし産学校給食の日、食育講話会、食品工場見学会等を実施
- ・生産者団体や保護者との意見交換会、学校給食に関する啓発事業の実施

②学校給食物資調達事業

ア. 学校給食物資の取扱高

学 校 数	給食人員	年間取扱推定総額
小学校52校	21,275人	1,040,100,000円
中学校22校	11,190人	630,200,000円
特別支援学校1校	435人	23,700,000円
合計 75校	32,900人	1,694,000,000円

③学校給食補助業務事業

業 務 内 容	業 務 場 所	従業員数(人)
午前の部(野菜類の下処理作業)	東部学校給食センター	7
午後の部(食器、食缶の洗浄作業)	東部学校給食センター	13
学校の部(給食の受入れ作業)	小・中学校(34校)	57
計		77

(4)令和5年度正味財産増減予算書

(単位：千円)

科 目	公益目的事業会計	法人会計	内部取引消去	合 計	備 考
I 一般正味財産増減の部					
1 経常増減の部					
①経常収益	1,786,763	24,022	0	1,810,785	給食物資購入・補助業務受託料、運営補助金等
②経常費用	1,786,763	24,022	0	1,810,785	
(1)事業費	1,786,763	0	0	1,786,763	給食材料費、従業員賃金等
(2)管理費	0	24,022	0	24,022	事務局職員人件費等
当期経常増減額	0	0	0	0	
2 経常外増減の部					
①経常外収益	0	0	0	0	
②経常外費用	0	0	0	0	
当期経常外増減額	0	0	0	0	
当期一般正味財産増減額	0	0	0	0	
一般正味財産期首残高	0	1	0	1	
一般正味財産期末残高	0	1	0	1	
II 指定正味財産増減の部					
当期指定正味財産増減額	0	0	0	0	
指定正味財産期首残高	0	14,500	0	14,500	
指定正味財産期末残高	0	14,500	0	14,500	
III 正味財産期末残高	0	14,501	0	14,501	