

『ちずみる豊橋』 津波浸水深確認方法



①

豊橋市公式ホームページ TOP 画面左下にある『ちずみる豊橋』をクリック。



②

防災情報マップ『地図検索』をクリック。



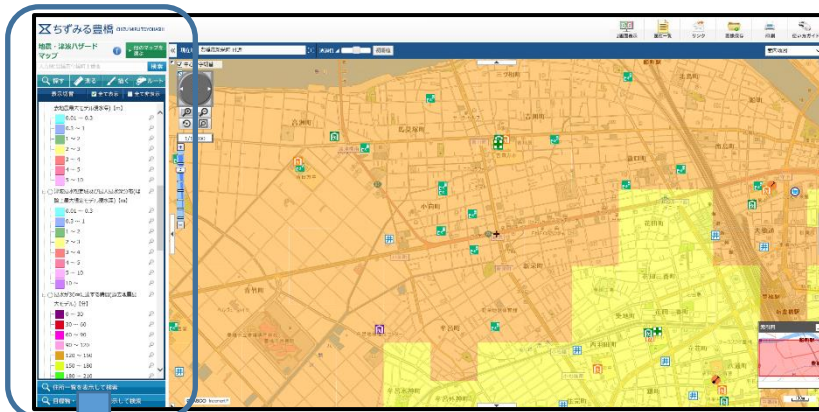
③

『地震・津波ハザードマップ』をクリック。



④

住所等を入力して検索をクリックまたは地図上をクリック。



⑤

④で検索した地図が表示される。
※はじめは、南海トラフ地震被害予測ハザードマップ震度分布（過去地震最大モデル）が表示される。



⑥

画面左側で、『津波浸水想定域及び最大浸水深分布（理論上最大想定モデル浸水深）【m】』を選択（クリック）する。

⑦

このハザードマップの色分けにより、津波浸水深を確認できます。

