

# 浅井市長の 豊橋の「ココ」が好き!

## デルフィニウム



豊橋市が日本有数の出荷数を誇る花「デルフィニウム」の出荷が始まっています。ライトブルーやピンク、白などの可愛らしい色をしているデルフィニウムは、色の違いで花の印象が変わります。また、1本に小さな花がたくさん咲いているので、花瓶などに飾ると華やかで存在感があります。



今月の  
なあ～にかな

学校給食で人気の献立を  
紹介します。

### かきたま汁



かまぼこや豆腐、玉ねぎがたっぷりに入った身体が温まる定番のメニューです。鰹節でとただしの風味と調理員こだわりのふわふわな卵がポイントです。

問合せ 保健給食課 (☎51・2835)

## イマドキ小学生



今月は  
大崎小学校

# 教えて! みんなの夢

小学生の「将来の夢」を  
紹介します。

<p><b>1年生</b> あんさん</p> <p>警察官</p>	<p><b>2年生</b> まこさん</p> <p>イラストレーター</p>	<p><b>3年生</b> みさきさん</p> <p>保育士</p>
<p><b>4年生</b> ひなたさん</p> <p>建築士</p>	<p><b>5年生</b> よしのさん</p> <p>キッチンカーで 日本一周</p>	<p><b>6年生</b> るとさん</p> <p>バスケットボール 選手</p>

来月は... 「八町小学校」 です!

問合せ 広報広聴課 (☎51・2165)

# 11月の緊急医



- 医師の都合などで一部変更する場合があります。最新の情報はホームページをご覧ください ☎ 8839
- その他医療機関・診療科などについての問合せ  
救急医療情報センター(☎ 63・1133)
- 精神科の緊急問合せ  
精神科救急医療情報センター(☎ 052・681・9900) ※24時間受付

## 内科・小児科

**時間** 休日/9:00~12:00・13:00~17:00(17:00~20:00は休診)、夜間【毎日】…20:00~翌朝7:00。各30分前に受付終了  
**ところ** 休日夜間急病診療所(中野町字中原 ☎ 48・1110) ※混雑時などは早めに終了。23:00以降、1歳未満児は市民病院(要事前電話)  
愛知県小児救急電話相談 ☎ #8000番または ☎ 052・962・9900(19:00~翌朝8:00)

## 歯科

**時間** 休日/10:00~17:00、平日/20:00~23:00。各30分前に受付終了  
**ところ** 休日夜間・障害者歯科診療所(中野町字中原 ☎ 39・9177)



## 外科

**時間** 土曜日/17:00~22:00、休日昼間/9:00~17:00、休日夜間/17:00~22:00  
上記時間帯以外は豊橋医療センター(☎ 62・0301)・成田記念病院(☎ 31・2167)・市民病院(☎ 33・6111) ※要事前電話

3(祝)	昼	江崎病院(新川町)	☎ 55・2525
	夜	ミラまち整形外科クリニック(曙町)	☎ 37・7010
4(土)		中島脳神経外科(下五井町)	☎ 54・6261
5(日)	昼	大岩クリニック(向草間町)	☎ 45・1013
	夜	塩之谷整形外科(植田町)	☎ 25・2115
11(土)		ふくい整形外科リウマチリハビリ(西幸町)	☎ 37・3291
12(日)	昼	前川外科・内科(東岩田4)	☎ 62・6411
	夜	前川外科・内科(東岩田4)	☎ 62・6411

18(土)		花田いしかわクリニック(花田町)	☎ 32・2166
19(日)	昼	きくち整形外科眼科クリニック(高師本郷町)	☎ 38・1010
	夜	きよし整形外科(花田二番町)	☎ 33・8688
23(祝)	昼	弥生病院(弥生町)	☎ 48・2211
	夜	まつお乳腺クリニック(築地町)	☎ 32・9287
25(土)		佐藤脳神経外科(牛川通1)	☎ 69・2760
26(日)	昼	積善クリニック(大岩町)	☎ 65・6565
	夜	とよはしにし整形リハクリニック(花田町)	☎ 39・7888

## 産婦人科

**時間** 平日/20:00~24:00、休日/8:00~24:00 左記時間帯以外は市民病院(☎ 33・6111) ※要事前電話

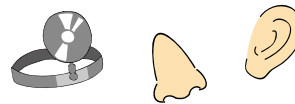


1(水)		ジュンレディースクリニック豊橋(北山町)	☎ 38・0306
2(木)		竹内産婦人科(新本町)	☎ 52・3453
3(祝)		中岡レディースクリニック(東幸町)	☎ 63・5588
4(土)		つつじが丘ウイメンズクリニック(つつじが丘2)	☎ 66・5550
5(日)		小石マタニティクリニック(つつじが丘2)	☎ 66・1212
6(月)		今泉産婦人科医院(仲ノ町)	☎ 62・7173
7(火)		ひらでかおるクリニック(牟呂町)	☎ 37・5731
8(水)		パークベルクリニック(南松山町)	☎ 56・0020
9(木)		井嶋産婦人科医院(平川本町1)	☎ 63・1351
10(金)		つつじが丘ウイメンズクリニック(つつじが丘2)	☎ 66・5550
11(土)		小石マタニティクリニック(つつじが丘2)	☎ 66・1212
12(日)		今泉産婦人科医院(仲ノ町)	☎ 62・7173
13(月)		竹内産婦人科(新本町)	☎ 52・3453
14(火)		つつじが丘ウイメンズクリニック(つつじが丘2)	☎ 66・5550
15(水)		中岡レディースクリニック(東幸町)	☎ 63・5588

16(木)		パークベルクリニック(南松山町)	☎ 56・0020
17(金)		マミーローズクリニック(高洲町)	☎ 32・6585
18(土)		今泉産婦人科医院(仲ノ町)	☎ 62・7173
19(日)		竹内産婦人科(新本町)	☎ 52・3453
20(月)		ひらでかおるクリニック(牟呂町)	☎ 37・5731
21(火)		小石マタニティクリニック(つつじが丘2)	☎ 66・1212
22(水)		ジュンレディースクリニック豊橋(北山町)	☎ 38・0306
23(祝)		井嶋産婦人科医院(平川本町1)	☎ 63・1351
24(金)		つつじが丘ウイメンズクリニック(つつじが丘2)	☎ 66・5550
25(土)		中岡レディースクリニック(東幸町)	☎ 63・5588
26(日)		パークベルクリニック(南松山町)	☎ 56・0020
27(月)		ひらでかおるクリニック(牟呂町)	☎ 37・5731
28(火)		今泉産婦人科医院(仲ノ町)	☎ 62・7173
29(水)		マミーローズクリニック(高洲町)	☎ 32・6585
30(木)		井嶋産婦人科医院(平川本町1)	☎ 63・1351

## 耳鼻咽喉科

**時間** 9:00~17:00 左記時間帯以外は市民病院(☎ 33・6111) ※要事前電話

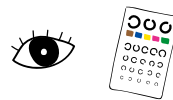


5(日)		飯塚医院(札木町)	☎ 52・3768
12(日)		吉見耳鼻咽喉科(野依台1)	☎ 25・7688

19(日)		ながた耳鼻咽喉科(山田一番町)	☎ 38・8877
26(日)		はたのクリニック(西小鷹野)	☎ 63・0033

## 眼科

**時間** 9:00~17:00 左記時間帯以外は市民病院(☎ 33・6111) ※要事前電話



5(日)		成田記念病院(羽根井本町)	☎ 31・2167
12(日)		はた眼科クリニック(飯村北1)	☎ 64・1777

19(日)		きくち整形外科眼科クリニック(高師本郷町)	☎ 38・1010
26(日)		豊橋スカイ眼科(牟呂町)	☎ 45・1555

## 柔道整復師

**時間** 8:00~20:00 ※要事前電話



3(祝)		望月接骨院(南大清水町)	☎ 25・5355
5(日)		どんくんの接骨院(富士見台4)	☎ 75・9229
12(日)		おうかん接骨院(往完町)	☎ 26・8133

19(日)		すこやか整骨院(西高師町)	☎ 73・5577
23(祝)		ここはる鍼灸整骨院(浜道町)	☎ 35・6261
26(日)		河合接骨院(前田町1)	☎ 52・3434