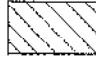
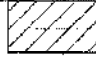



-  増築部分 (今回工事部分)
-  増築部分 (1階部分増築・今回工事)
-  既設部分

	今回工事部分	既設部分	合計
敷地面積			6 697.75 ㎡
建築面積	1 361.31	510.40	1 871.71 ㎡
延床面積	1 413.07	968.90	2 381.97 ㎡
容積率			35.56 %
空地面積			5 065.78 ㎡
空地率			75.63 %

配置図 S 1:400

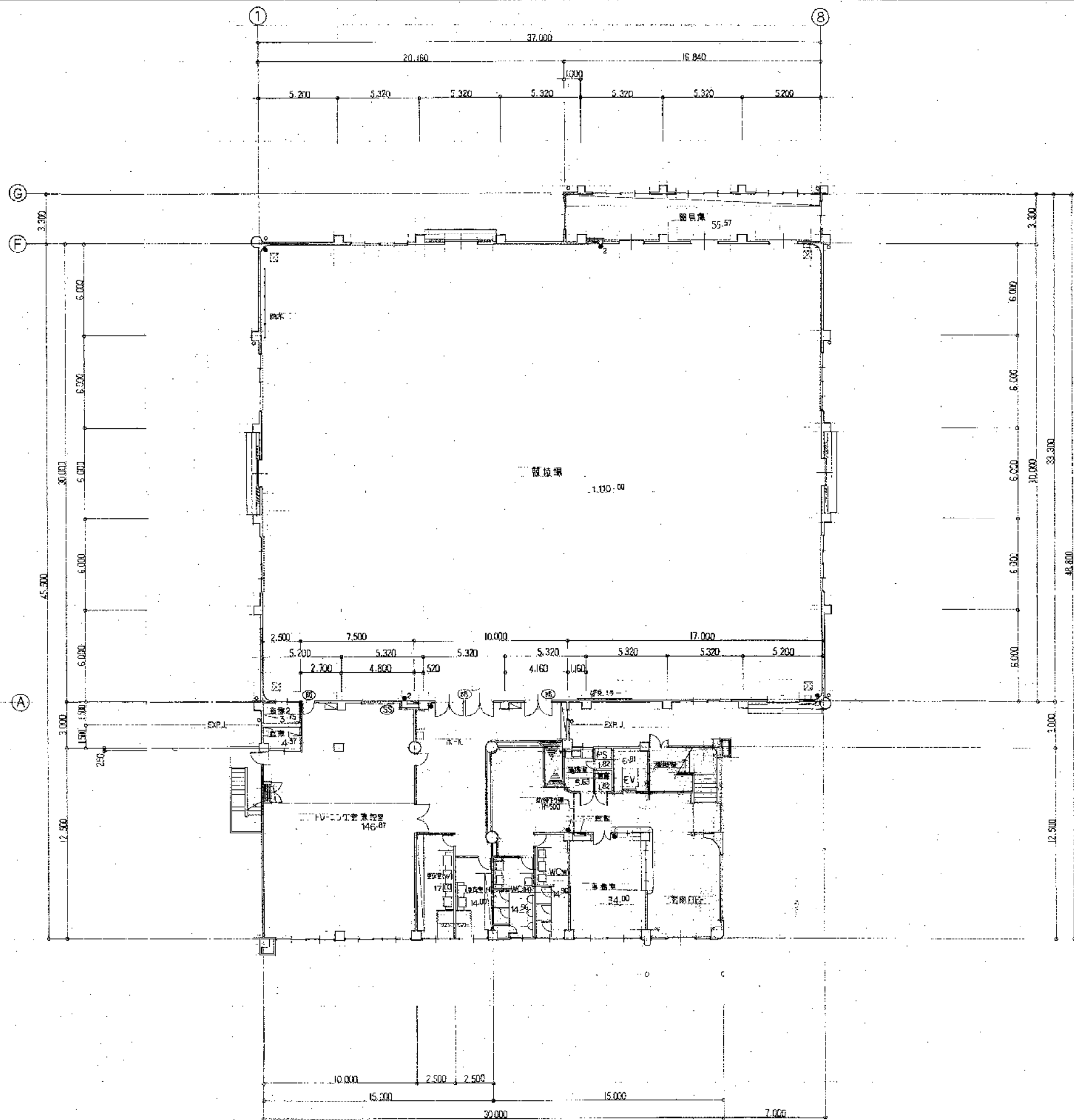
豊橋市浜道地区体育館(仮称)建設工事

1年 7月 図名 2-61 配置図

縮尺 1/400

豊橋市建築部建築課

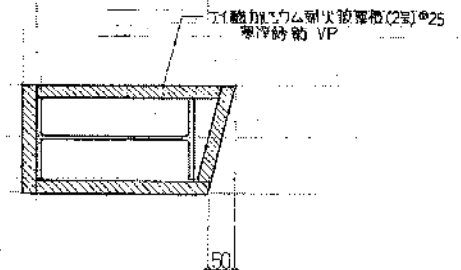
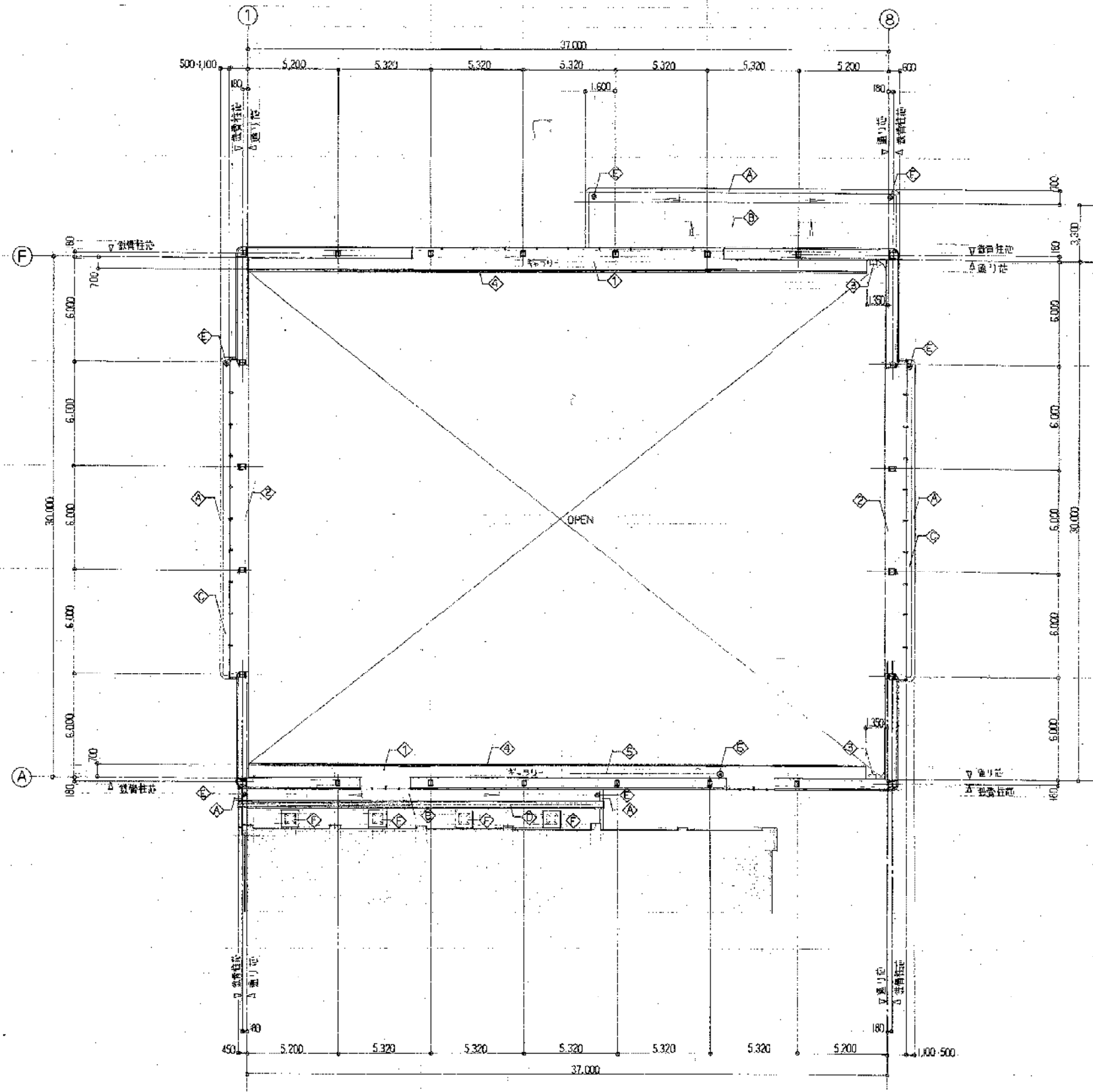
1級建築士第79553号 佐藤英治 45-5945



- 屋内消火栓位置を示す
  - 消火器 (ABC 10型) 位置を示す
  - 降下逃出口 (700x600) 位置を示す
  - 常備用簡式手動消火器を示す
  - 煙感知警報装置 (プッシュボタン型) を示す
  - 1F-1 階手動型 警報機 (常備) を示す
- 
- 今回工事部分 ..... 1,413.07 m<sup>2</sup>
  - 既設部分 ..... 1,87.50 m<sup>2</sup>

1F 平面図 S 1:200

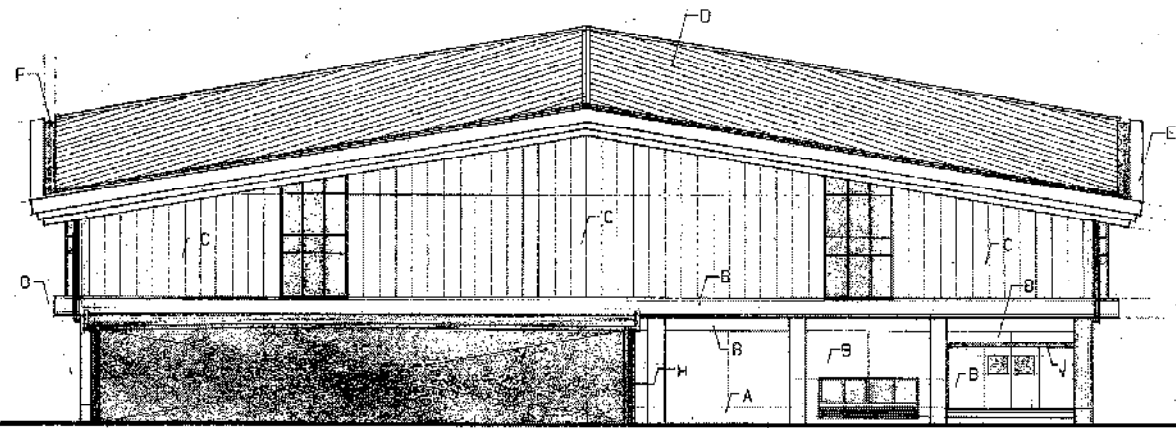
豊橋市浜道地区体育館(仮称)建設工事			
1年7月	図面名称	1階平面図	
番号	S-61	代表	検図
縮尺	1/200	製図	
課長	課長補佐	係長	係
豊橋市建築部建築課		群英建築設計事務所	
		1級建築士第79553号 佐藤英治 TEL45-5946	



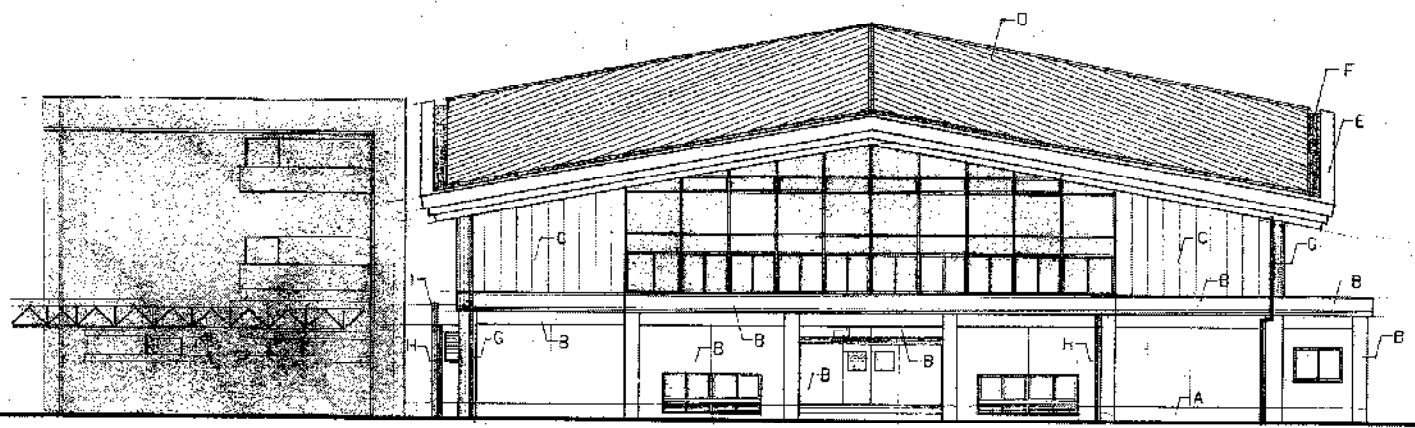
1.	電線引込用管 工機等系埋床以上
2.	50x50x5 φ2 OP管
3.	95x95 2行2列板 W=400
4.	50x50 鉄骨製 W=1,000 OP管
5.	鋼製パイプ 175x175 φ30x2φ 長さ3,000 (付随)
6.	鉄骨柱下 昇降装置 電動式
A	コンクリート打設 弾性取付90x90
B	コンクリート金型物 露出部+100x100φ1.2
C	断水毛目付 金型用
D	EXP J. カバー (7x1.2) W=500
E	鋼製 鋼-ブレード (ステンレス)
F	鋼-プレート 鋼-ボルト 600x600 鋼-プレート

ギャラリー平面図 S 1:200

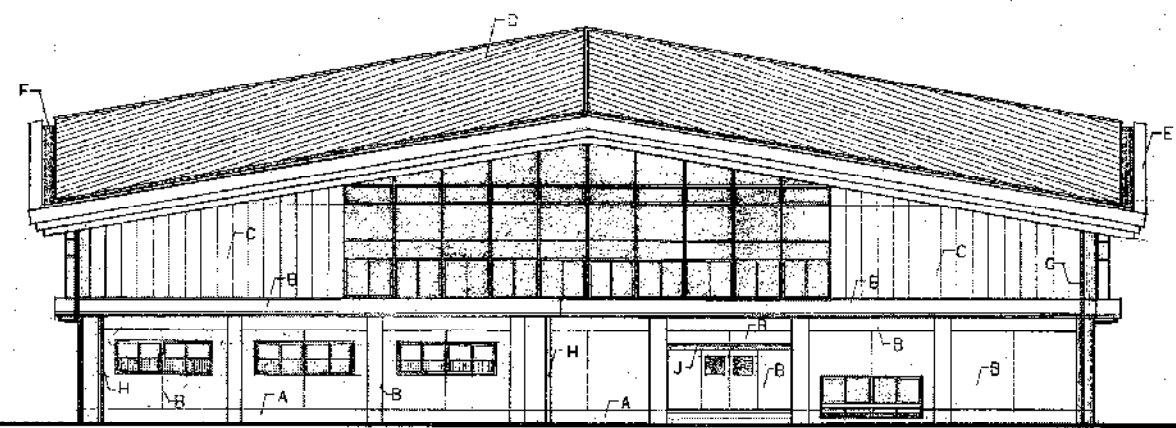
豊橋市浜道地区体育館(仮称)建設工事			
1年7月	図面番	ギャラリー平面図	
6-61	番		
1/200	縮尺	代表	製図
豊橋市建築部建築課		英建築設計事務所 1級建築士第79553号 佐藤英治 45-5946	



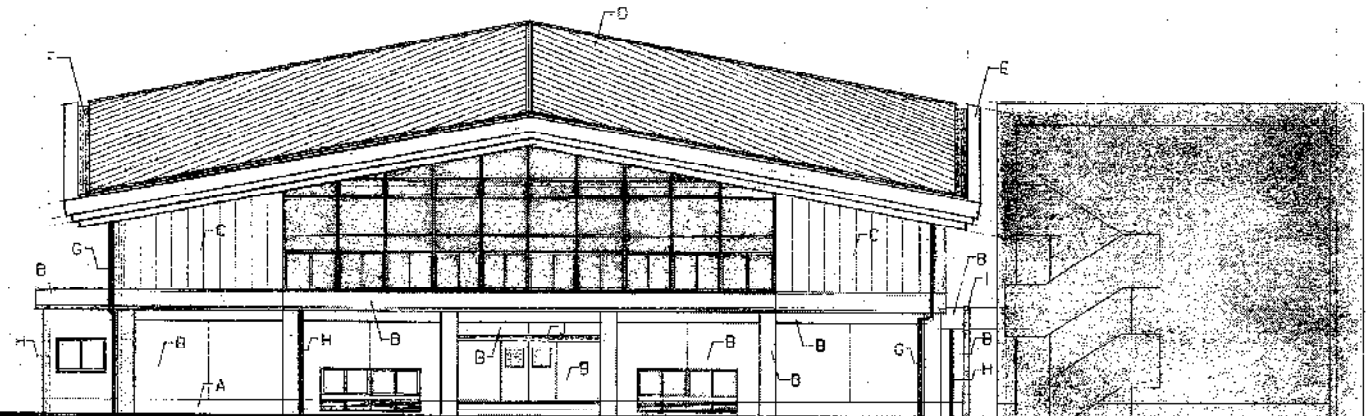
南立面图 S 1/200



東立面图 S 1/200



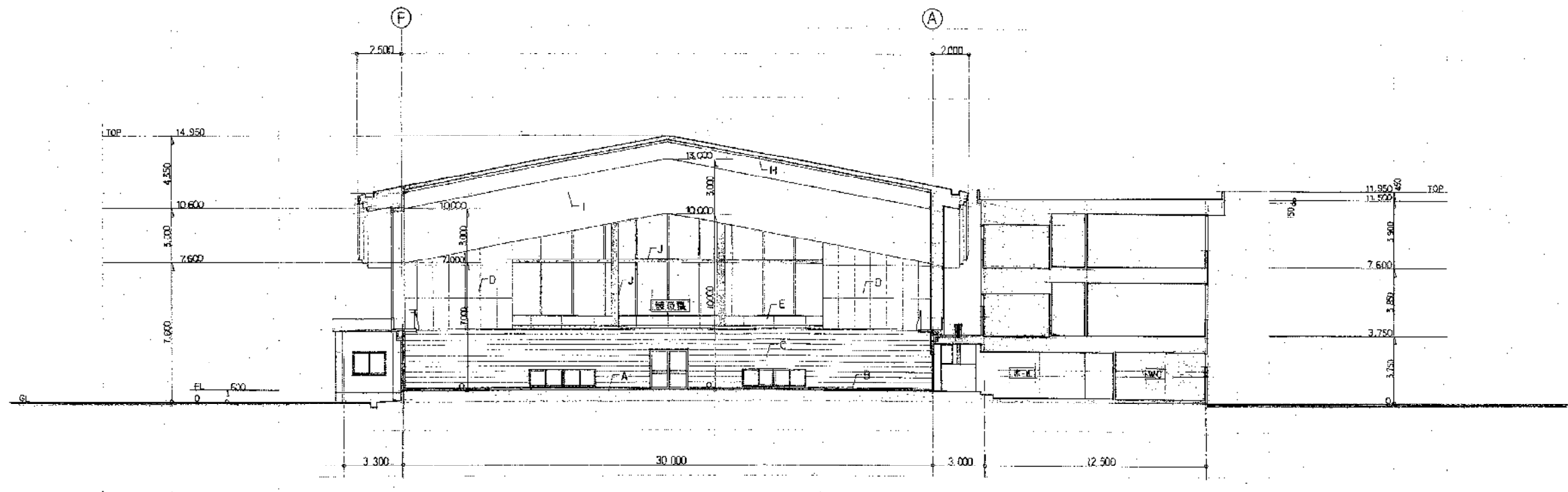
北立面图 S 1/200



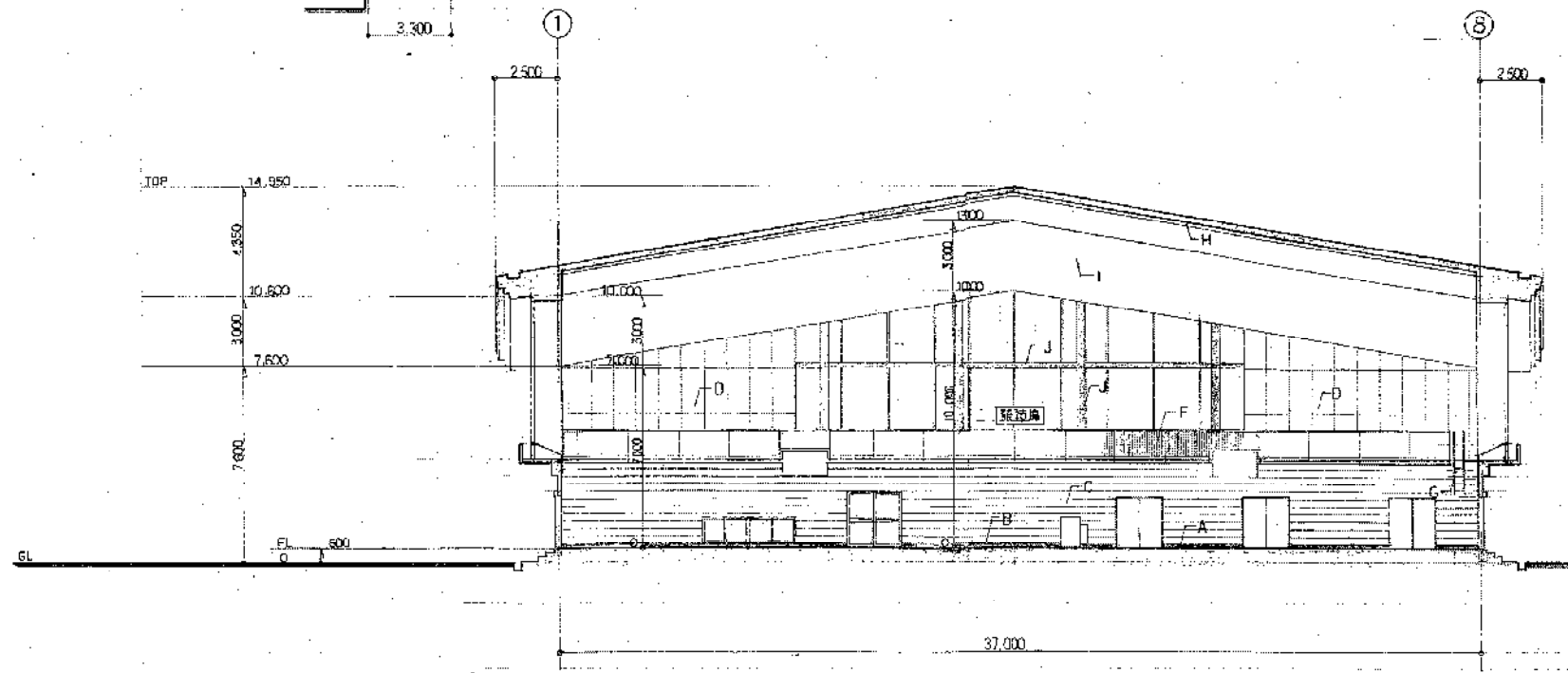
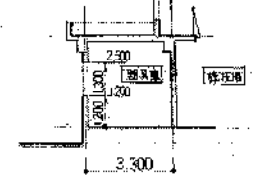
西立面图 S 1/200

A	毛织物 遮光用	F	新種 スチール板φ0.4 2行5列並列75付
B	3/4打戻り 弾性吹付サイロ	G	窓枠 鋼製厚さφ150 VP並
C	押出成形アルミF板φ60 弾性吹付サイロ	H	窓枠 鋼製厚さφ75 VP並
D	亜鉛アクリル板φ0.5 両面	I	2行5列 EXPJ 111
E	亜鉛アクリル板φ0.5 両面 PBφ3 附付	J	2行5列 永続加工φ0.5

豊橋市浜道地区体育館(仮称) 建設工事			
1年7月	図面名称	立面图	
番号 8-61	代表	検	製
縮尺 1/200	代表	製	製
豊橋市建築部建築課		豊英建築設計事務所 1級建築士第79553号 佐藤英治 45-5946	



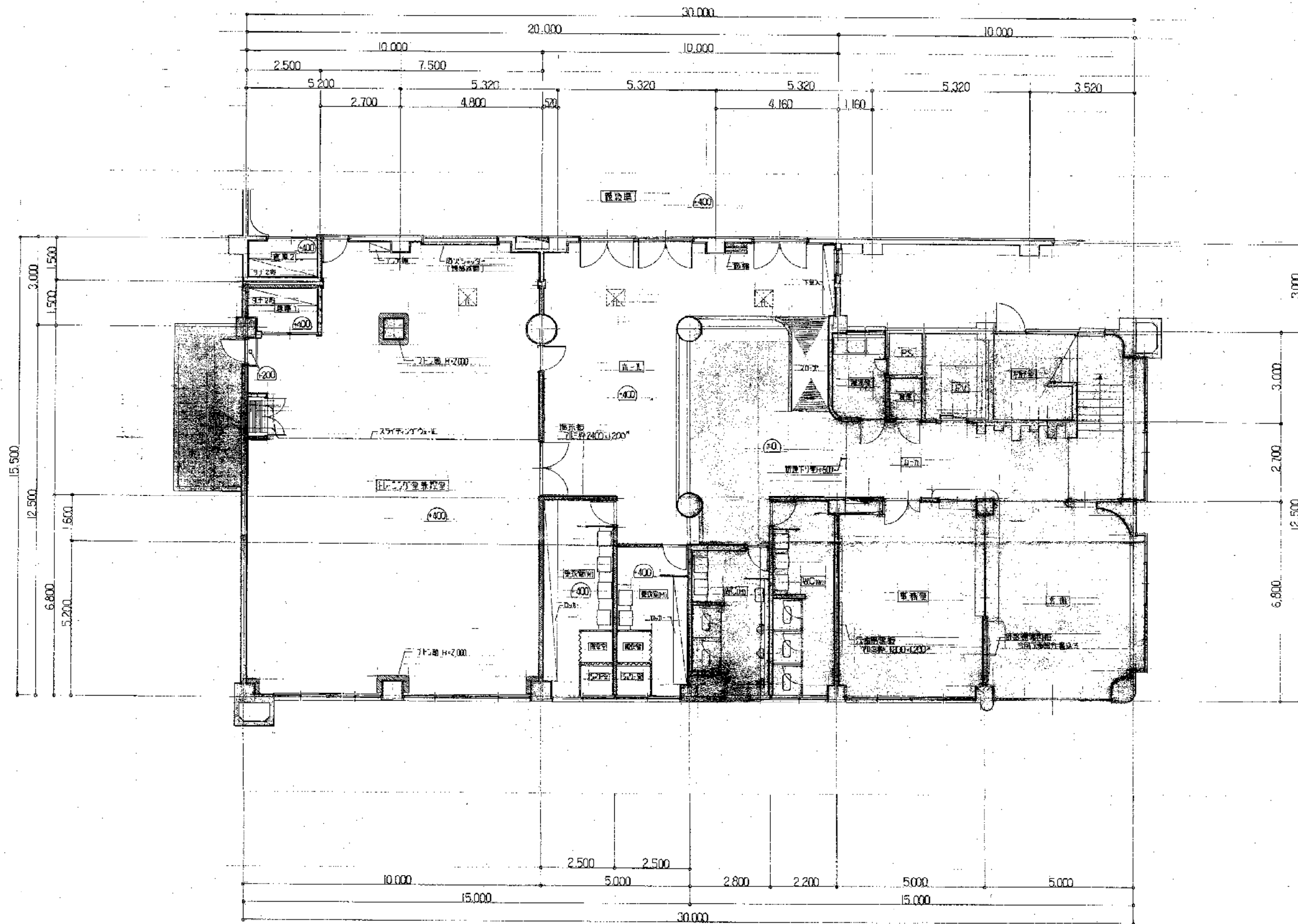
X 断面図 S 1/200






Y 断面図 S 1/200

A	ナット・ワッシャー 有限鋼 十字-掛 UC
B	ワッシャー 11×100
C	ナット・ワッシャー 有限鋼 十字-掛 OS
D	有限鋼 十字-掛 5.5 目盛 寒冷地仕様 OP
E	ナット・ワッシャー 12 OP
F	有限鋼 十字-掛 11×100 OP
G	スチール製 十字-掛 w=400
H	有限鋼 十字-掛 5.5 目盛 寒冷地仕様 OP
I	有限鋼 十字-掛 OP
J	注: 寒冷地仕様 有限鋼 十字-掛 5.5 目盛 寒冷地仕様 VP

豊橋市浜道地区体育館(仮称)建設工事			
1年7月	断面図		
番号 9-61	代	検	製
縮尺 1/200	表	図	図
豊橋市建築部建築課		英建築設計事務所 1級建築士第79553号 佐藤英治 2245-5946	



-  床高を示す
-  今回工事部分
-  既設部分

平面図 (1) S 1/100

豊橋市浜道地区体育館(仮称)建設工事

1年7月

1階平面図(1)


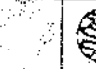


13-61

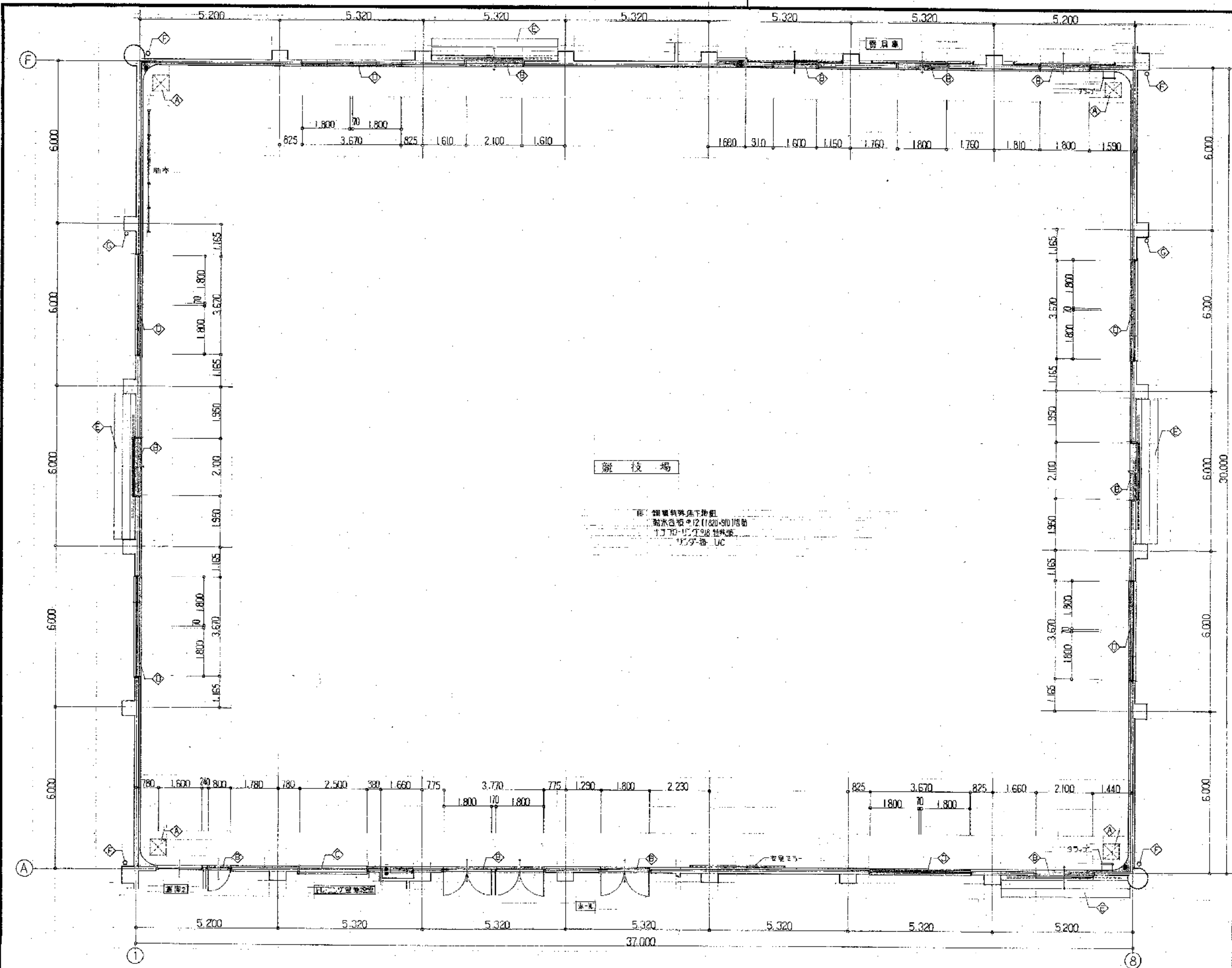
1/100

豊橋市建築部建築課

製英建築設計事務所

1級建築士第79553号 佐藤英治 45-5946

図 名	1階平面図(1)
縮 尺	1/100
代 表	
製 図	
検 査	
保 存	



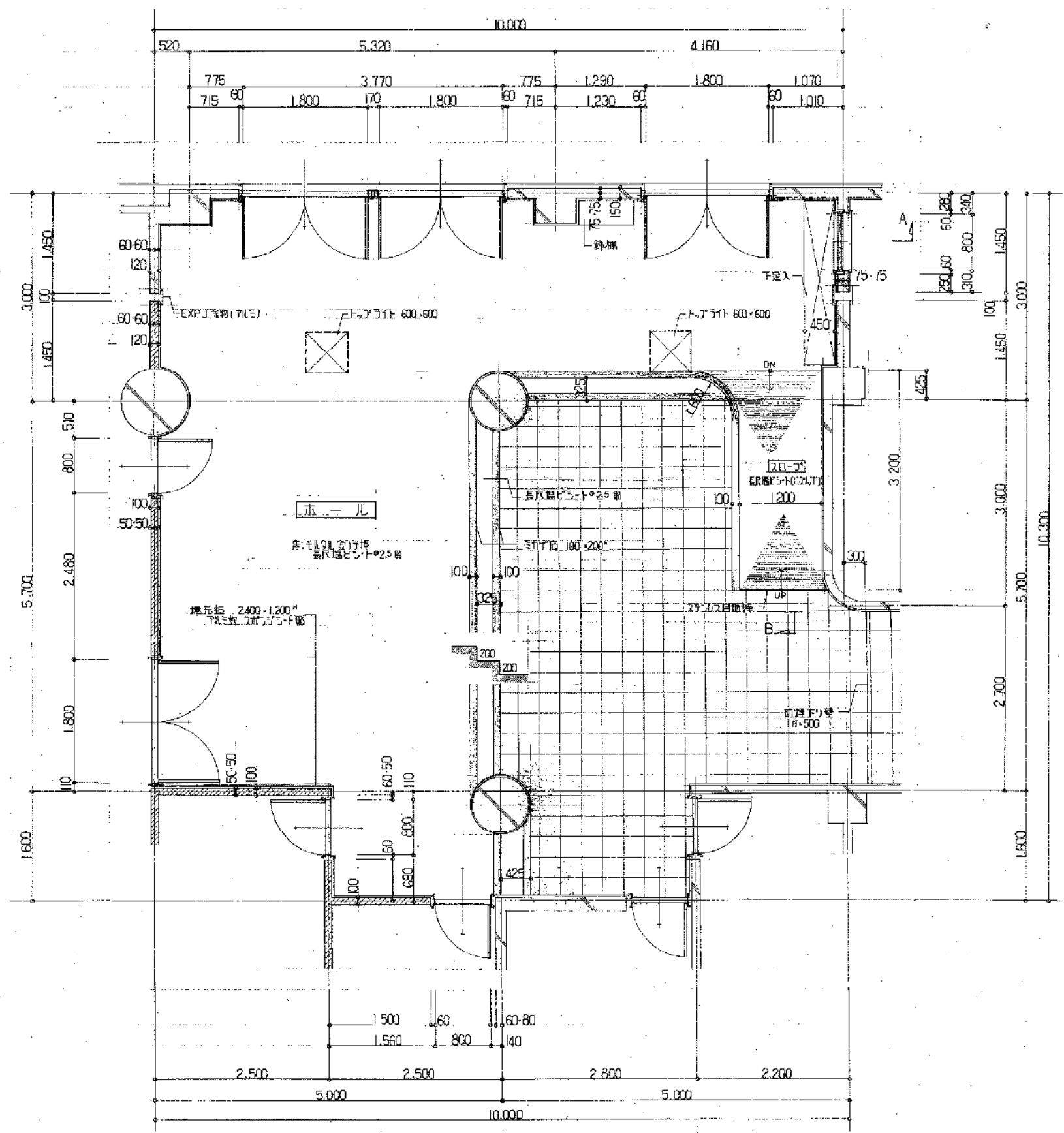
A	床下換気口 2枚 枠 500×600
B	スチール2層窓 φ2.0 HL
C	格子 137×φ100 OP 固定式
D	格子 137×φ90 OP 可動式
E	エレベーター
F	窓 縦断型ビードロ φ150 VP型
G	窓 縦断型ビードロ φ175 VP型

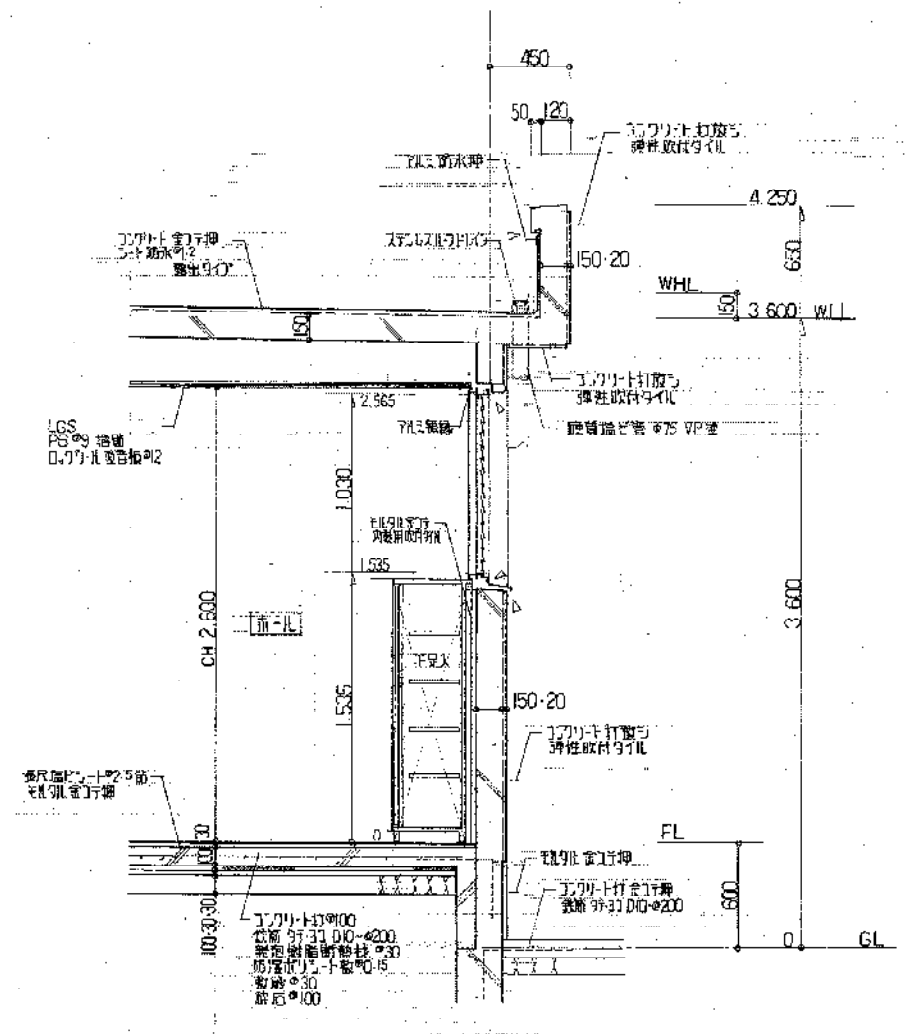
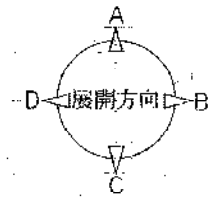
■	消火栓
●	消火器 ABC 10型

豊橋市浜道地区体育館(仮称)建設工事			
1年 7月	図名	1階平面図(2)	
番号 14-61	代	検	製
編尺 1/100	表	図	図
豊橋市建築部建築課		豊英建築設計事務所 1級建築士第79558号 佐藤英治 45-5946	

平面図(2) S 1/100



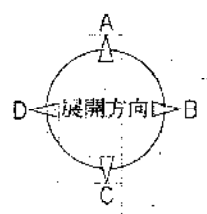
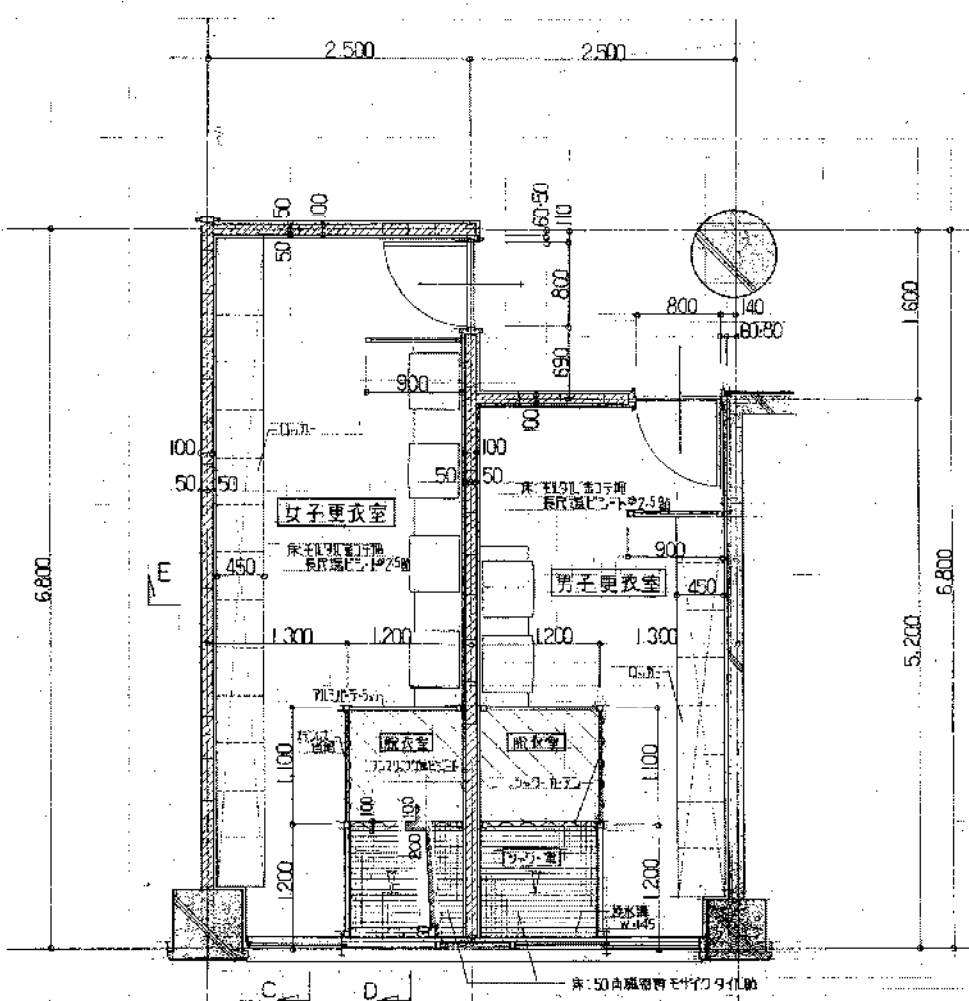
ホール平面詳細図 S. 1/50



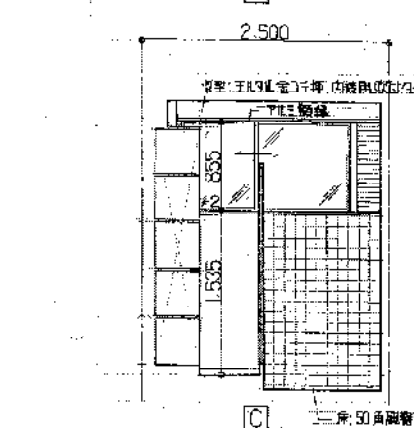
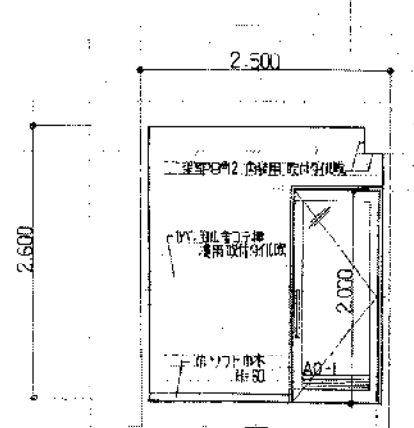
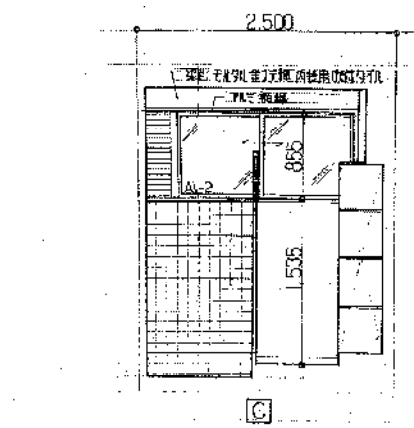
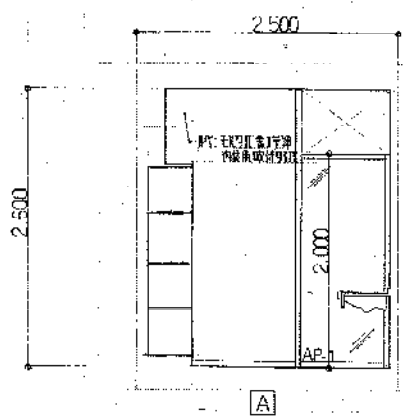
A 断面詳細図 S. 1/30

豊橋市浜道地区体育館(仮称)建設工事			
1年7月	図面名称	ホール平面詳細図 断面詳細図	
15-61	番		
1/50	縮尺	代表	製図
1/30	縮尺	検図	製図
豊橋市建築部建築課		誠英建築設計事務所 1級建築士第79553号 佐藤英治 45-5846	

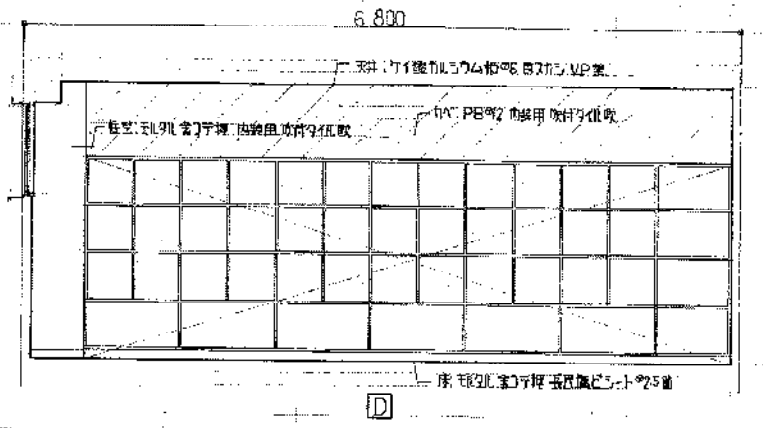
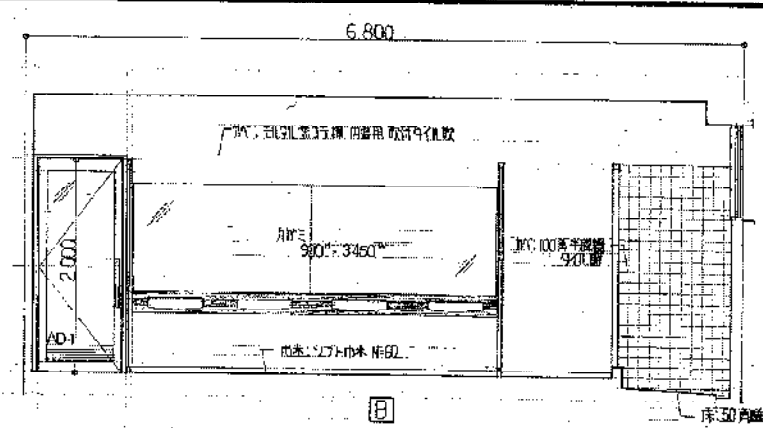




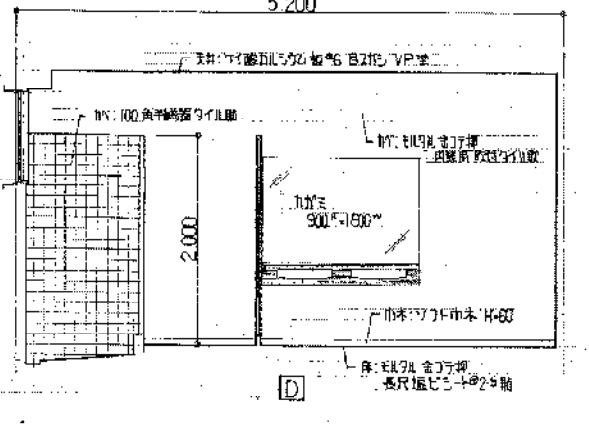
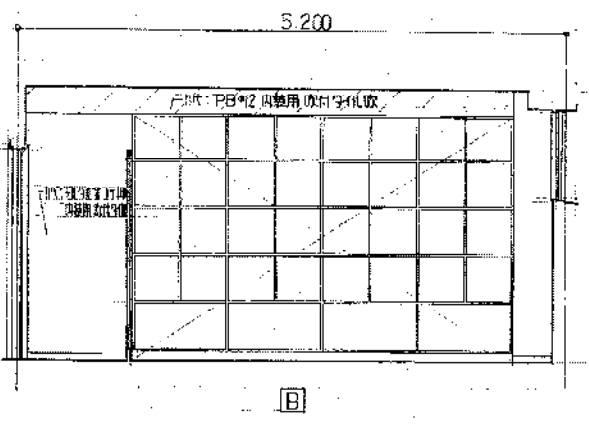
更衣室平面詳細図 S 1/50



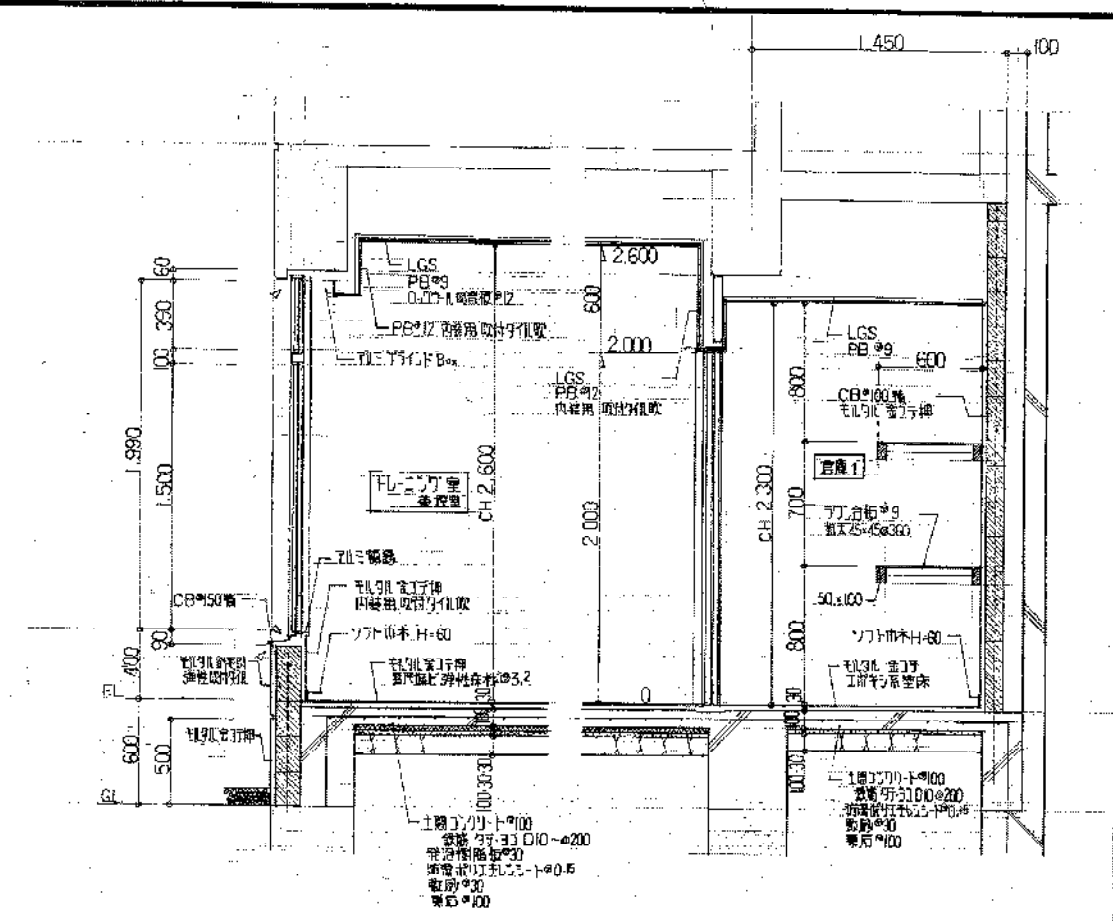
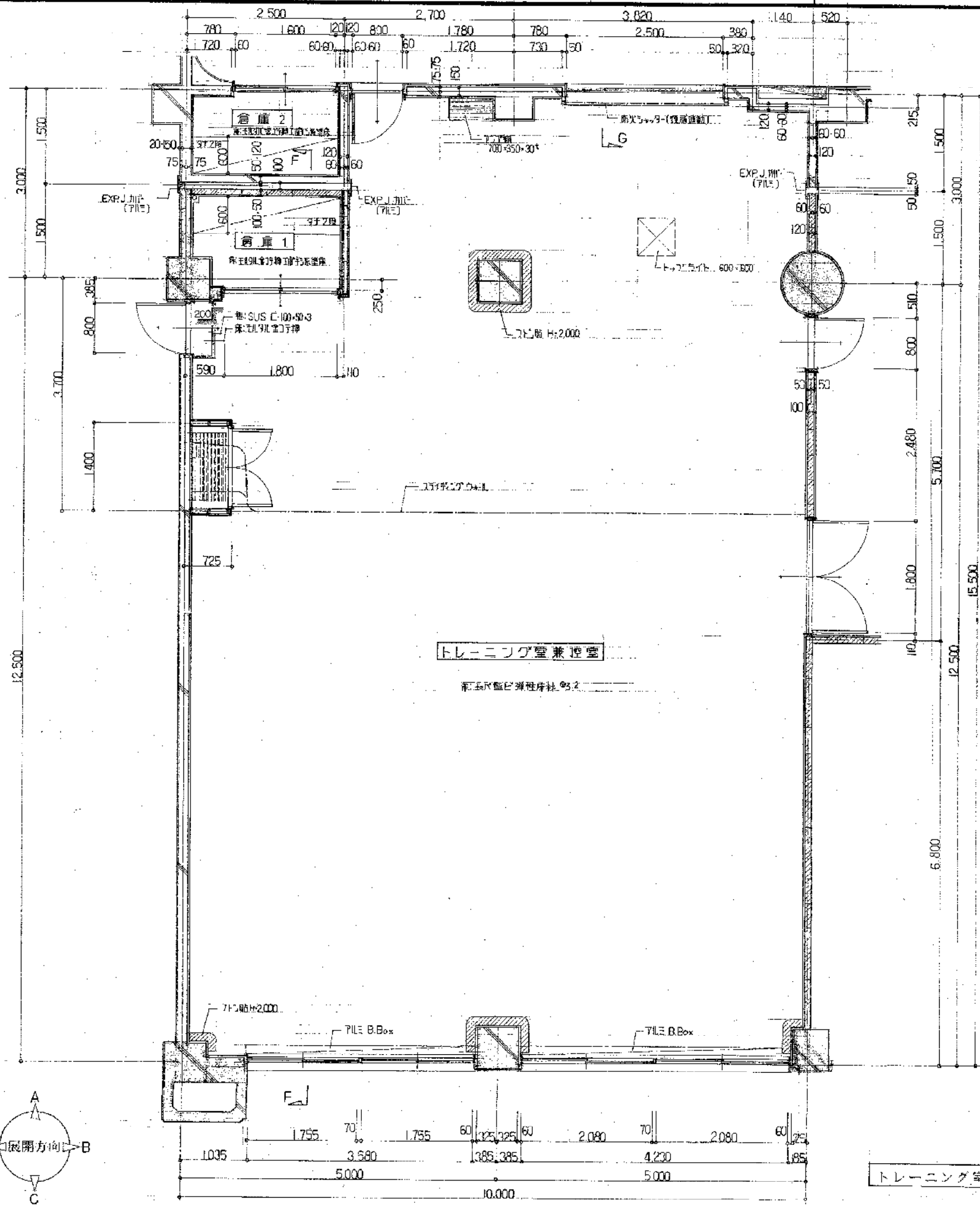
男子更衣室展開図 S 1/50



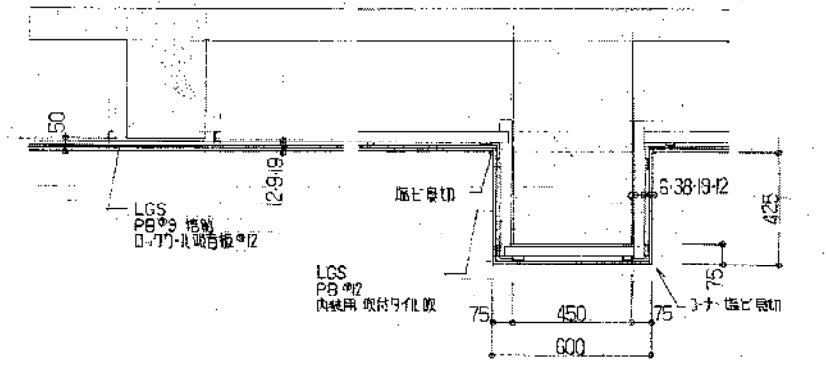
女子更衣室展開図 S 1/50



豊橋市浜道地区体育館(仮称)建設工事			
1年7月	図名	更衣室平面詳細図	
17-61	図番	展開図	
1/50	尺	製	製
豊橋市建築部建築課		緑英建築設計事務所 1級建築士 第79553号 佐藤英治 45-3946	



F 断面詳細図 S 1/30

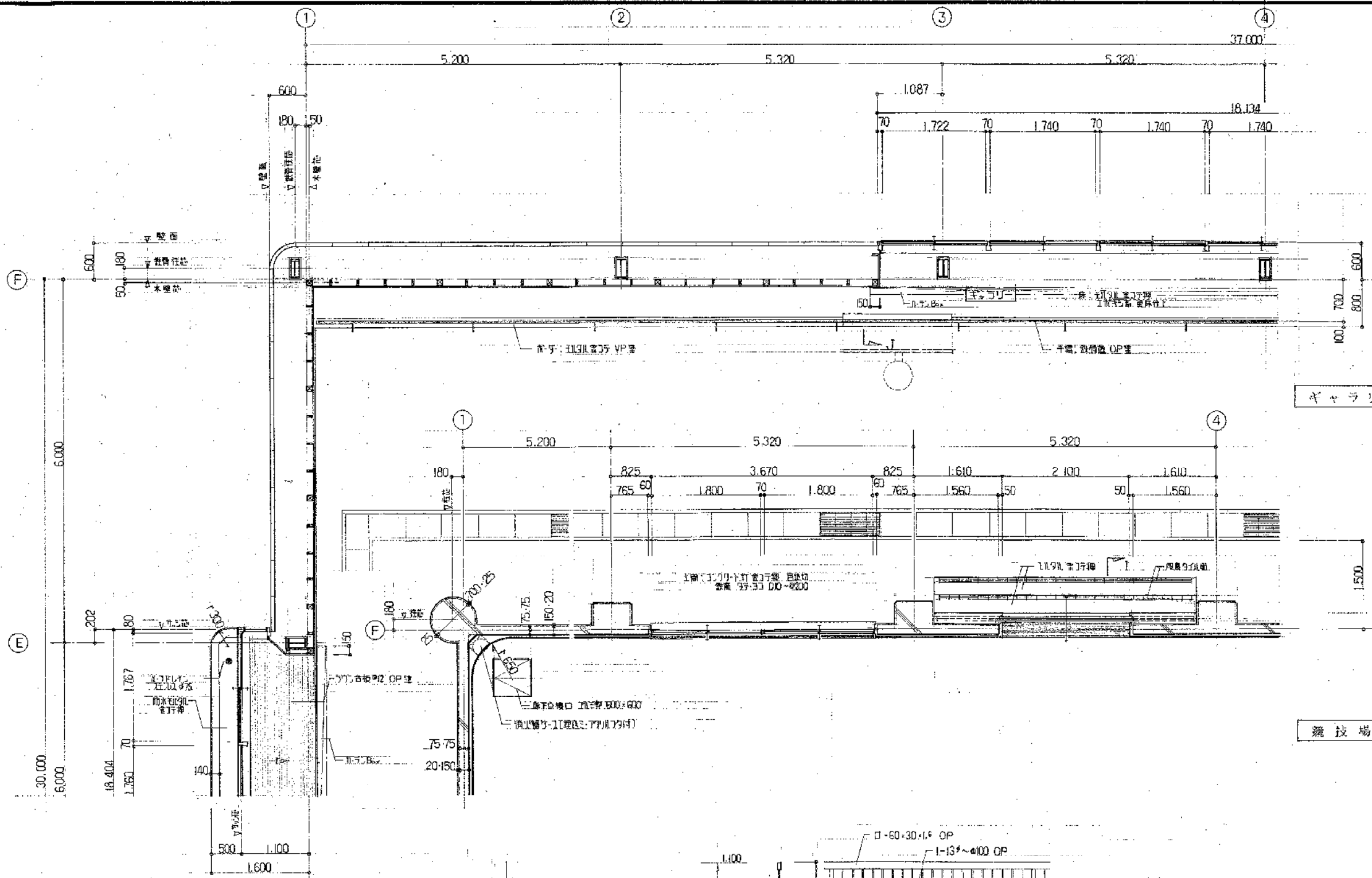


天井詳細図 S 1/20

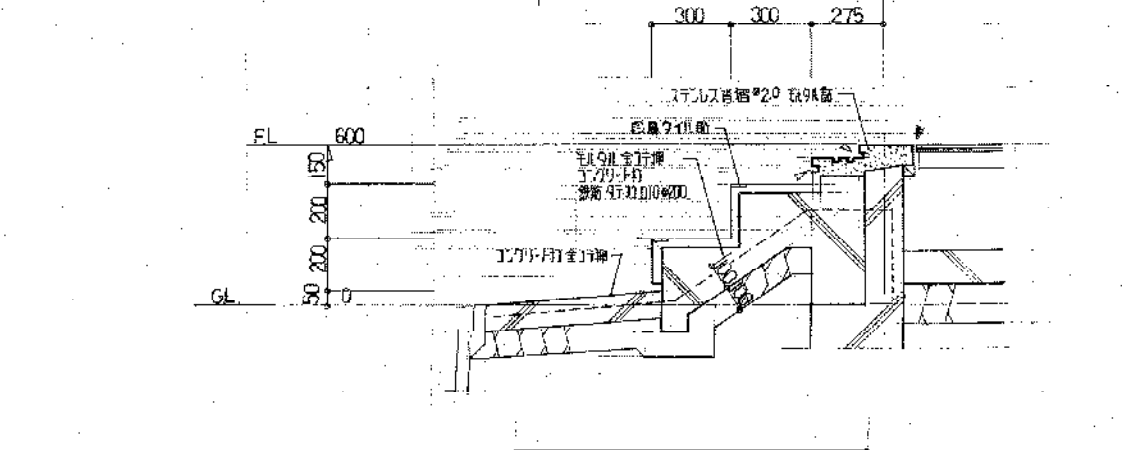
トレーニング室兼控室平面詳細図 S 1/50

豊橋市浜邊地区体育館(仮称)建設工事			
年月	図面名称	代	製
19-7	トレーニング室兼控室 平面詳細図	代	製
19-6	断面詳細図	代	製
1/50			
1/30			
1/10			

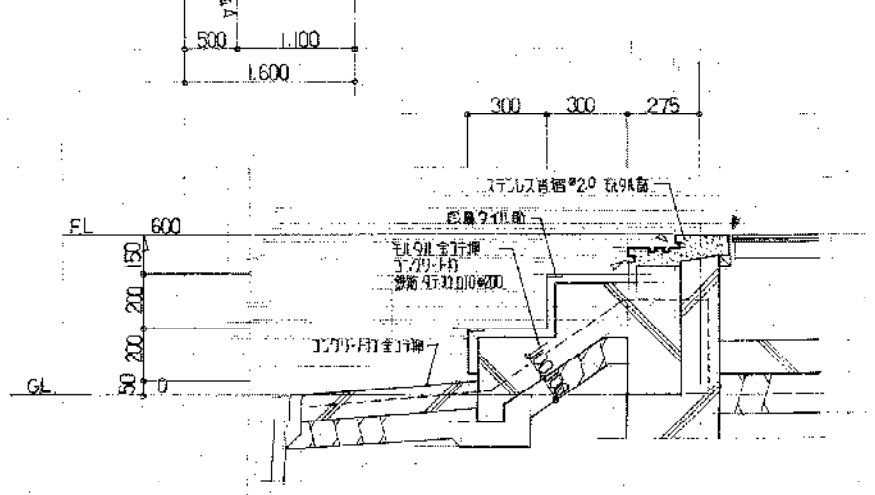
豊橋市建築部建築課 雄英建築設計事務所 1級建築士 藤井 7#553号 佐藤英治 45-5946



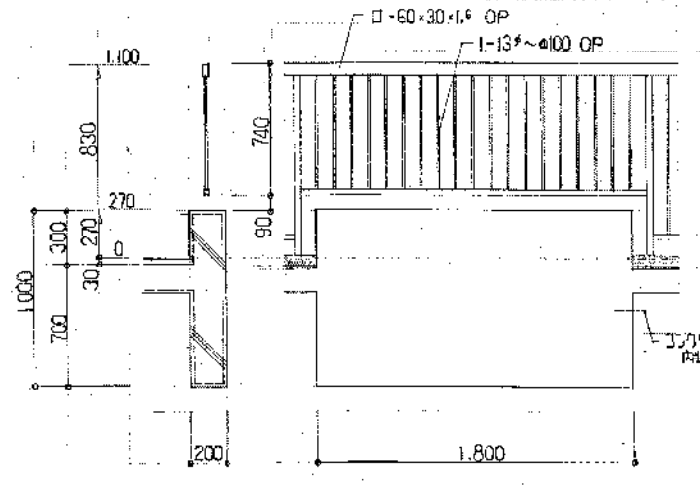
ギャラリー平面詳細図 S 1/50



競技場平面詳細図 S 1/50

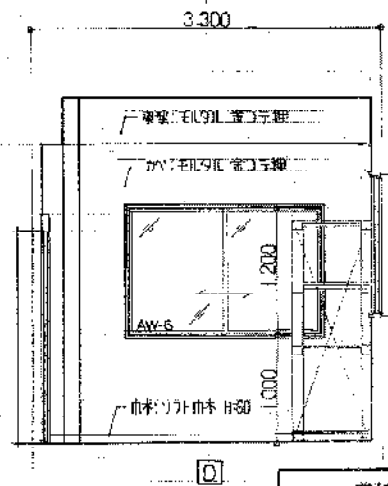
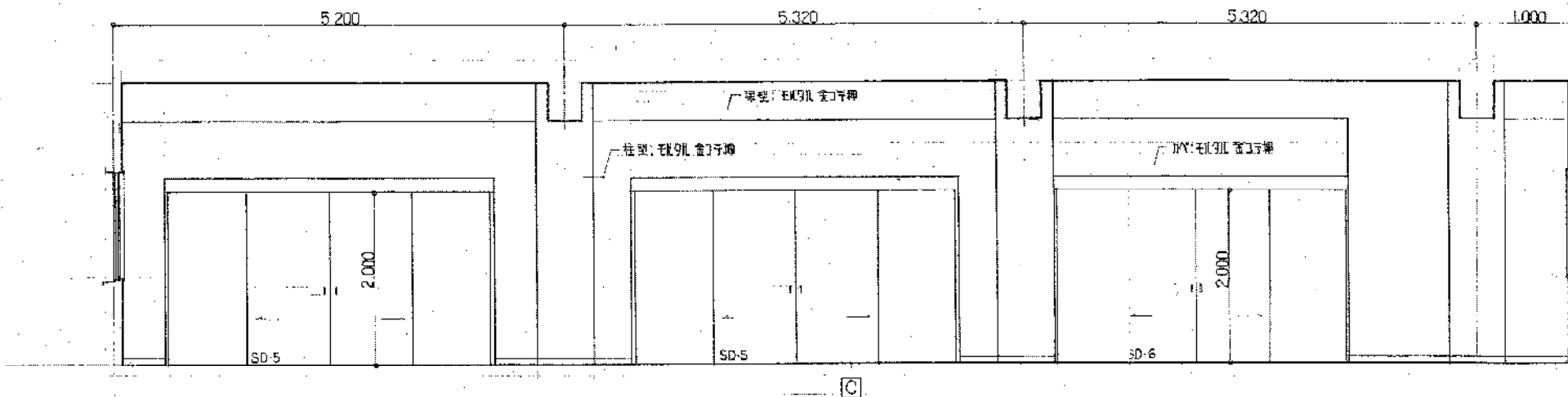
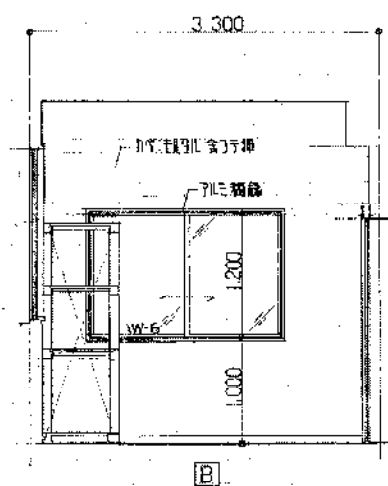
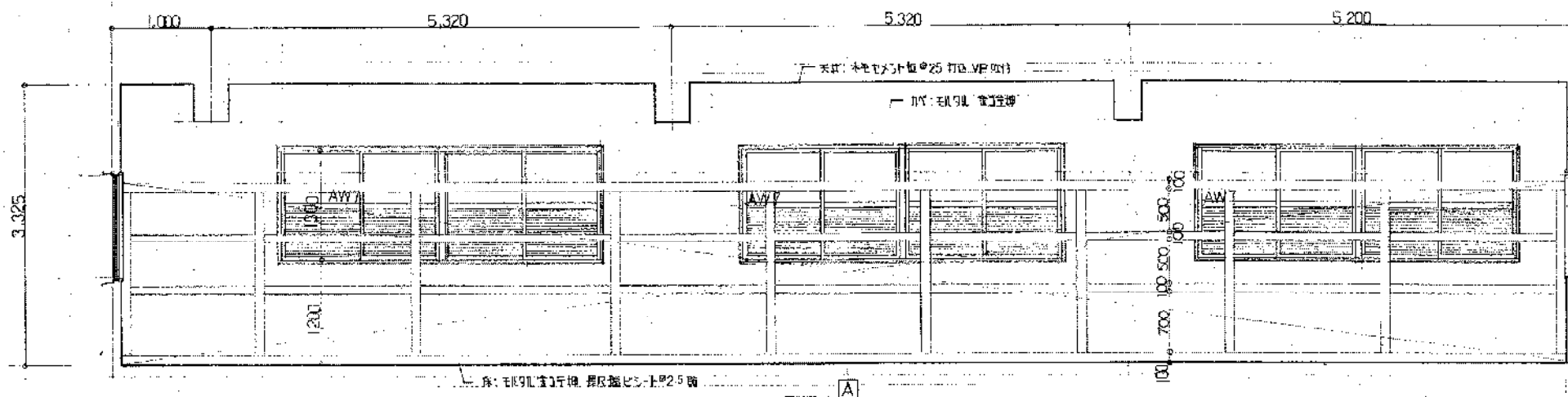
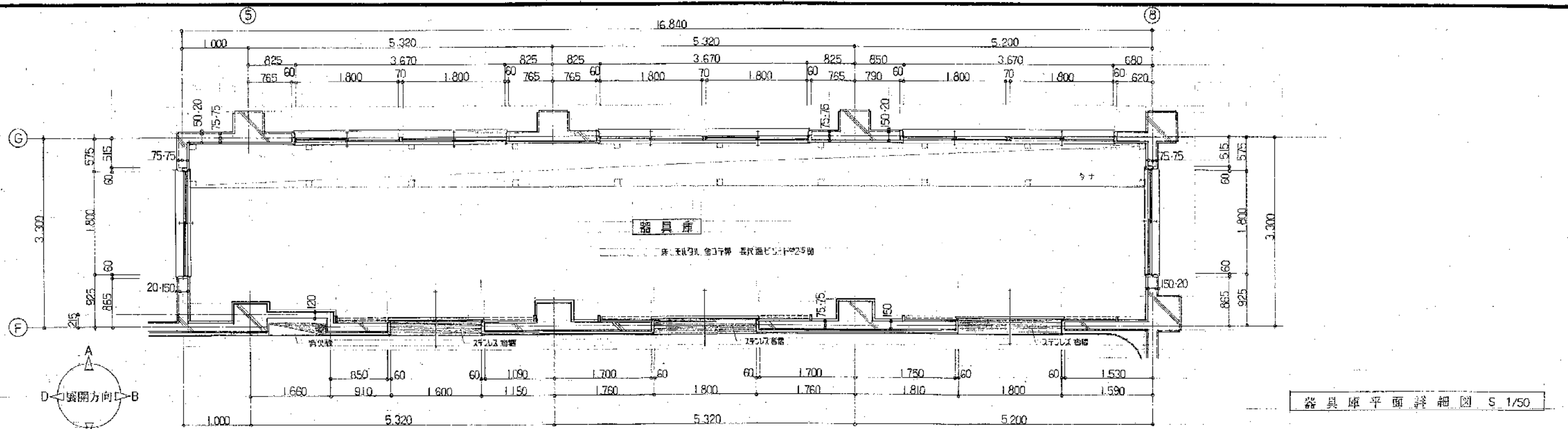


I 断面詳細図 S 1/20



J 詳細図 S 1/30

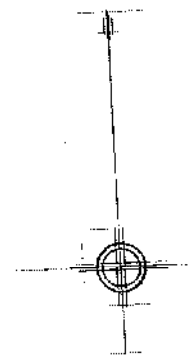
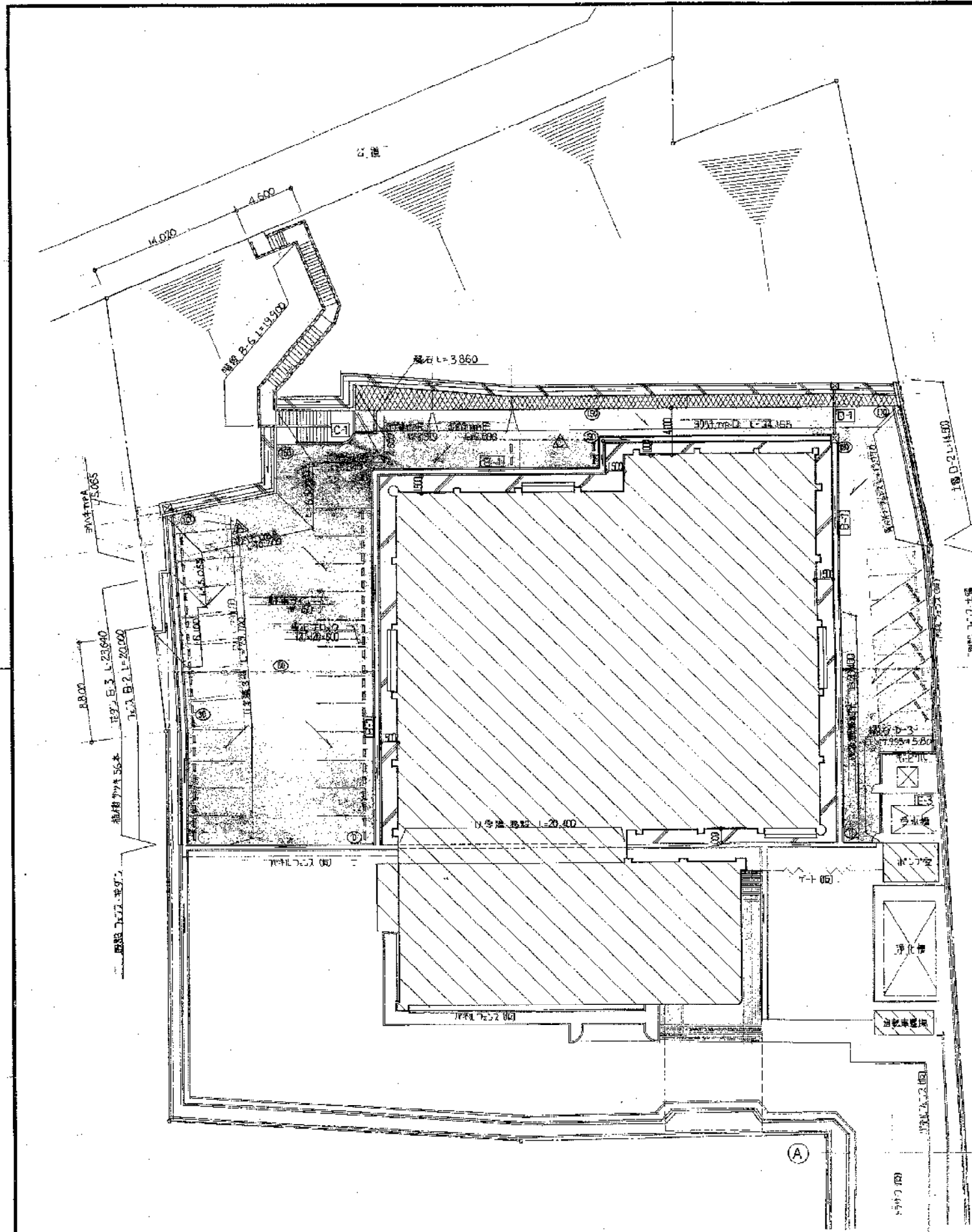
豊橋市浜道地区体育館(仮称)建設工事			
1年7月	図名	競技場・ギャラリー	
21-61	図名	平面詳細図	
縮尺	1/50	代表	換
	1/30	製	製
	1/20	製	製
豊橋市建築部建築課		雄英建築設計事務所	
		1級建築士第79563号 佐藤英治 45-5946	



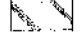

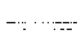





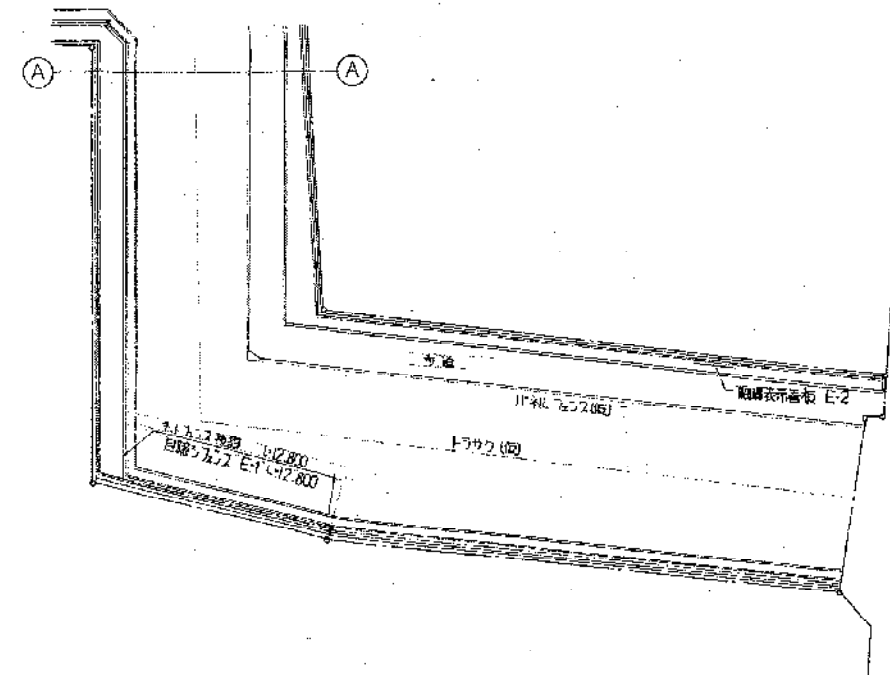
器具庫展開図 S 1/50

器具庫平面詳細図 S 1/50




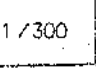
豊橋市浜道地区体育館(仮称)建設工事			
1年7月	図面名称	器具庫平面詳細図	
22-61	番号	展開図	
1/50	縮尺	代表	検図
豊橋市建築部建築課	製図	監製	製図
豊英建築設計事務所	1級建築士第79553号	佐藤英治	46-5846


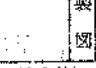
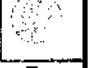


-  アスファルト舗装 [B-5] 723J (多粒) φ50 クラウン・サンφ150
  -  式走りコンクリート打金コシ押 φ100 [B-4] 鉄筋: φ10 ~ φ20 (95-93)
  -  排水溝コンクリート打金コシ押 φ100 [B-4]
  -  煉瓦積 450・450 グレ・フグ蓋
  -  ネットコンクリート [B-2]
  -  格子コンクリート [B-6]
  -  ○ GL表示ス (鉄ア)
  -  ー 流水方向表示
- (B) 断面寸法表示ス



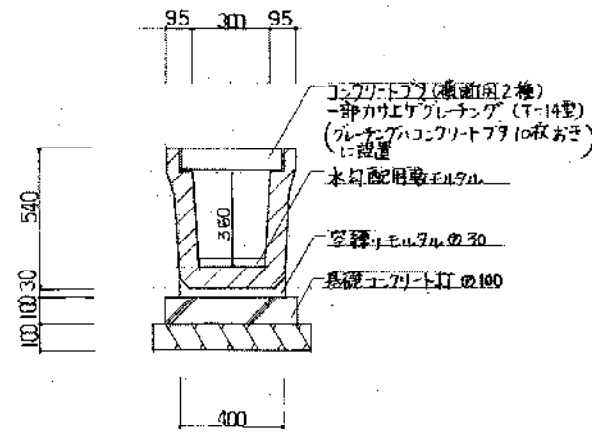
外構平面図 S 1/300

課長	副課長	係長	係
			
豊橋市建築部建築課			

豊橋市浜道地区体育館(仮称)建設工事			
年度	1年 7月	図名	外構平面図
番号	54-61	代表	
縮尺	1/300	検図	
		製図	
		1級建築士第79936号	佐藤英治 45-5948
雄英建築設計事務所			

B-1 U字側溝詳細図

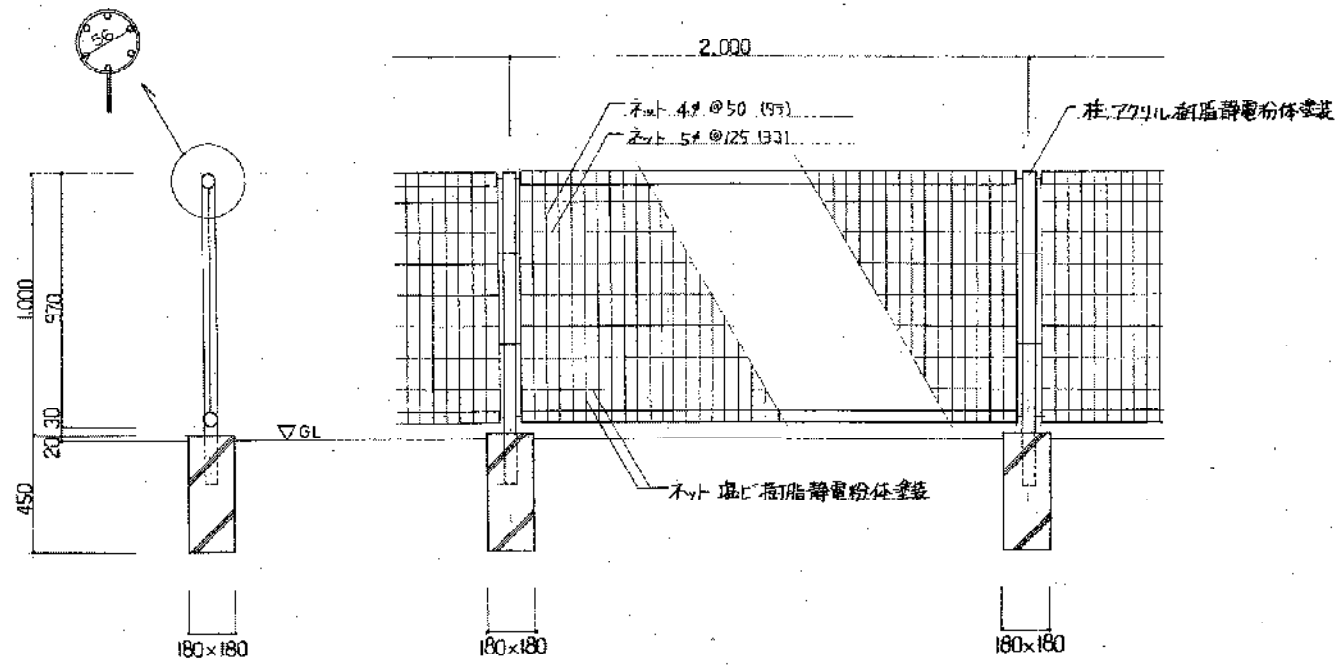
S 1/20



基礎コンクリート Fe-180

B-2 ネットフェンス詳細図

S 1/20



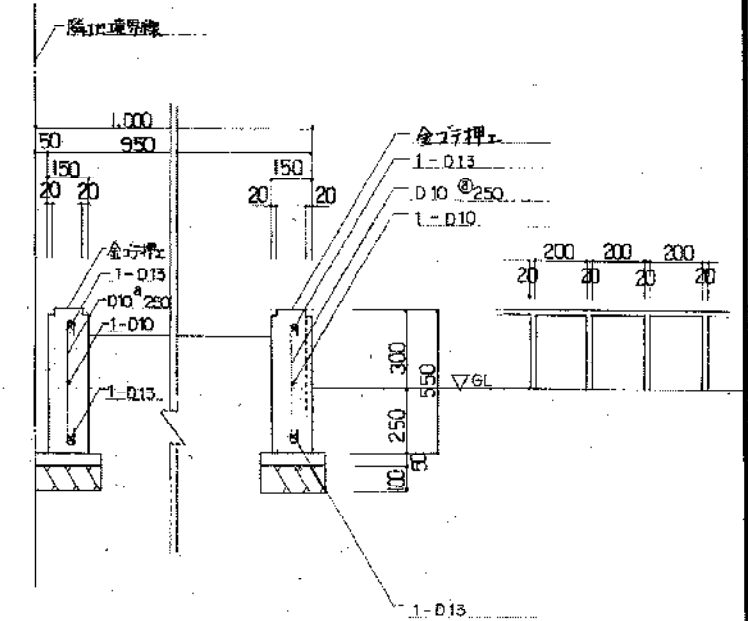
180x180

180x180

180x180

B-3 花壇詳細図

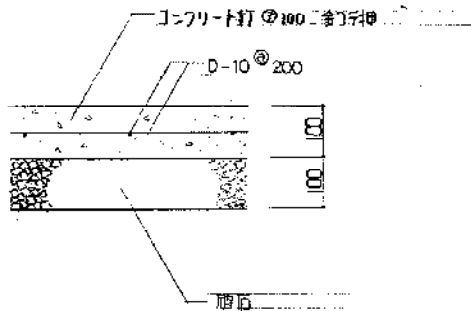
S 1/20



基礎コンクリート Fe-180  
鉄筋 SD-30

B-4 土間コンクリート詳細図

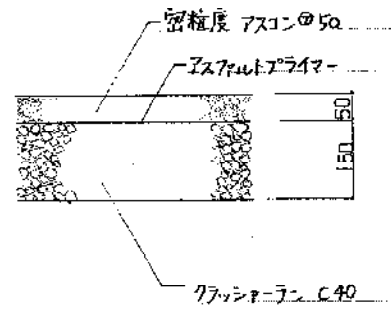
S 1/10



コンクリート Fe-180  
鉄筋 SD-30

B-5 アスファルト舗装詳細図

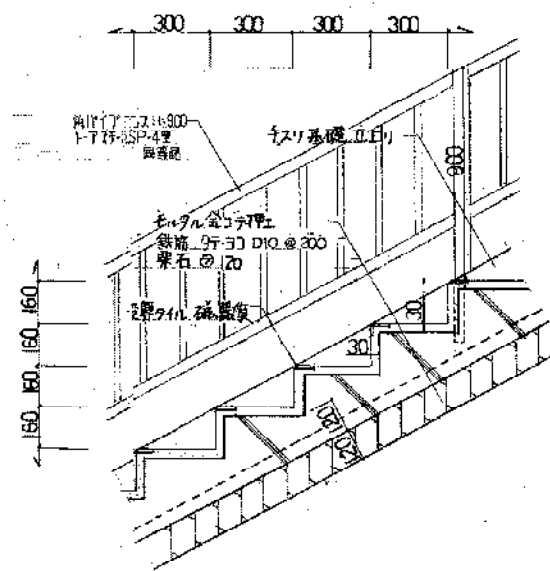
S 1/10



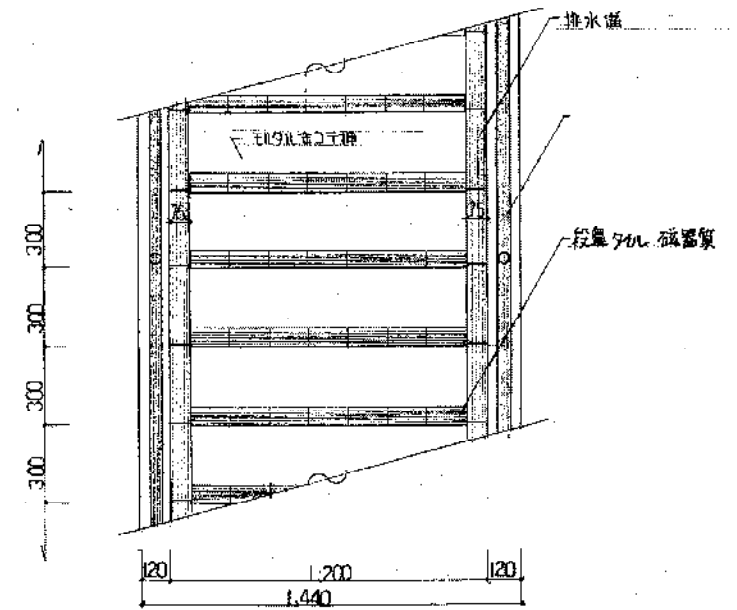
77φHIL-コン C40

B-6 階段詳細図

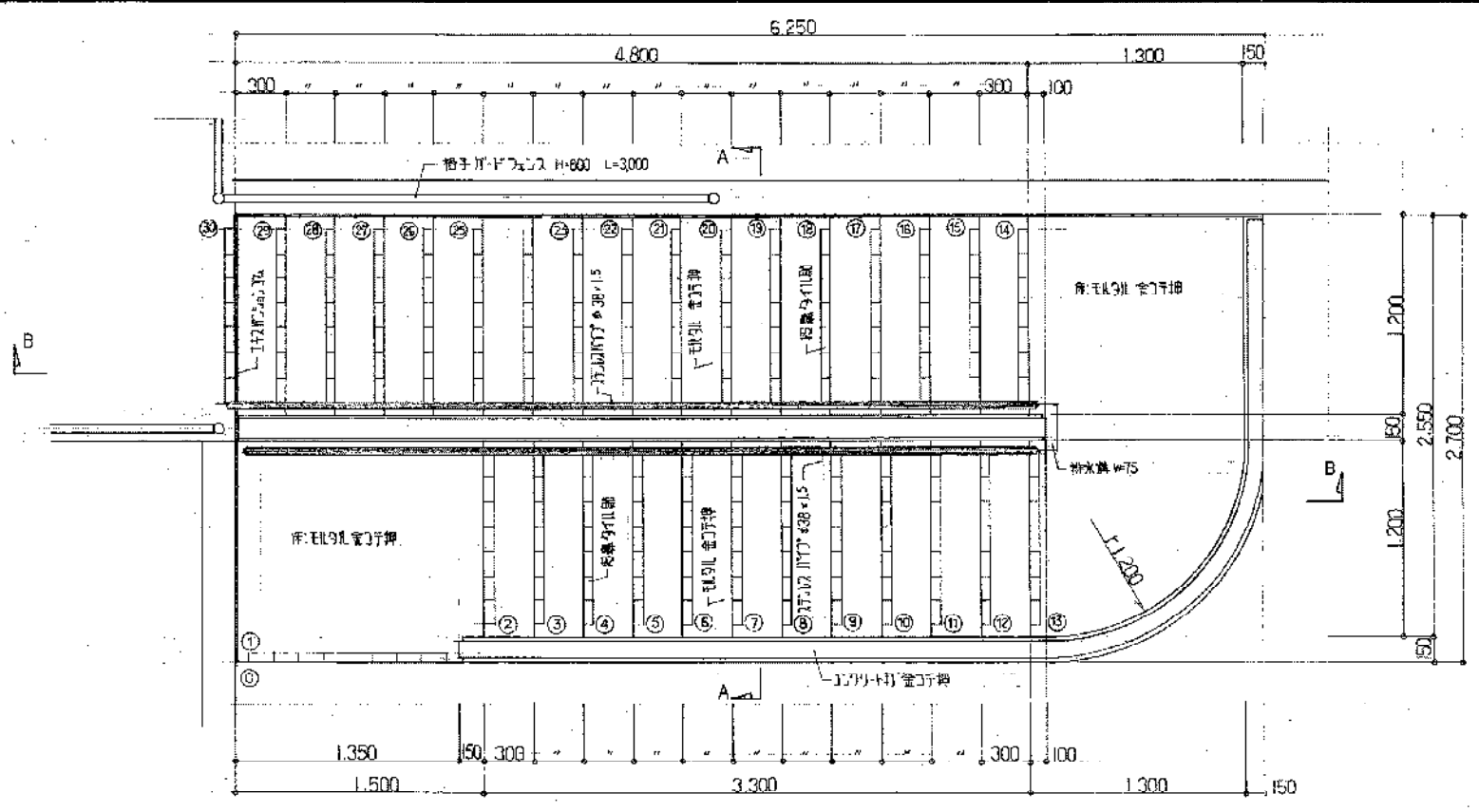
S 1/20



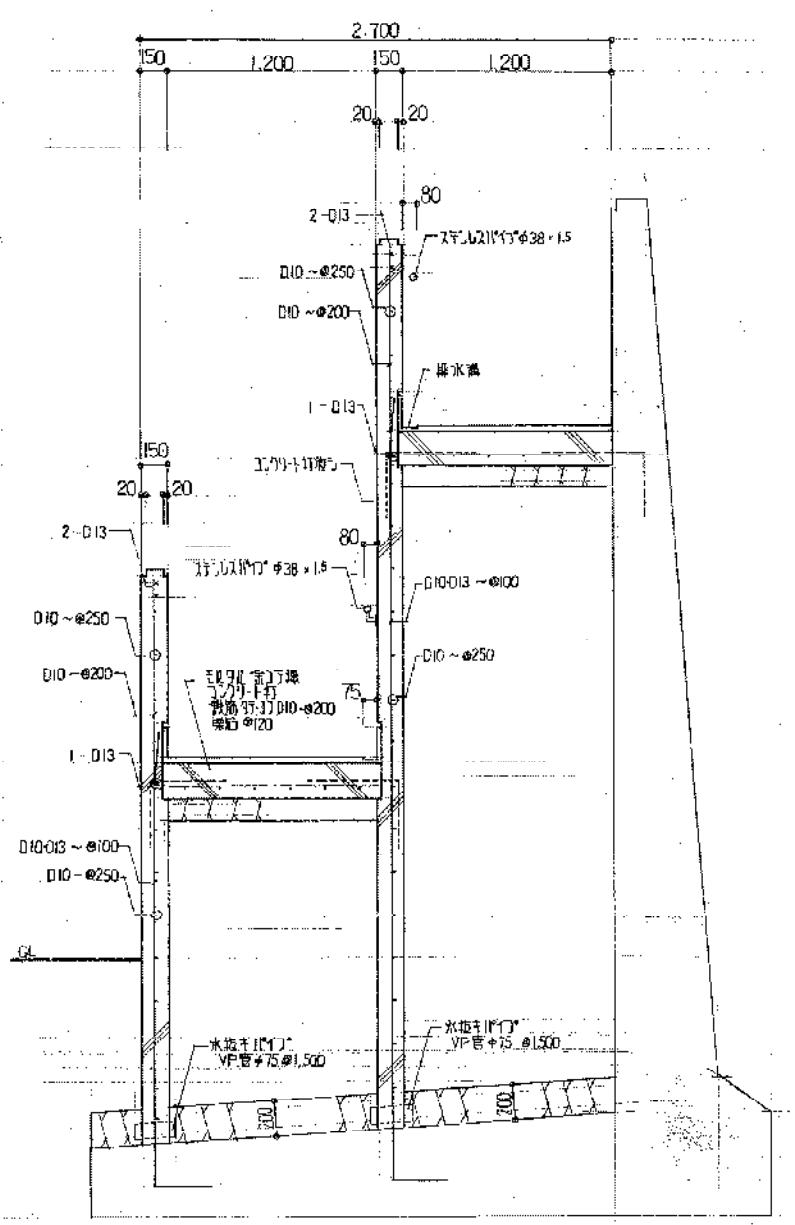
コンクリート Fe-180  
鉄筋 SD-30



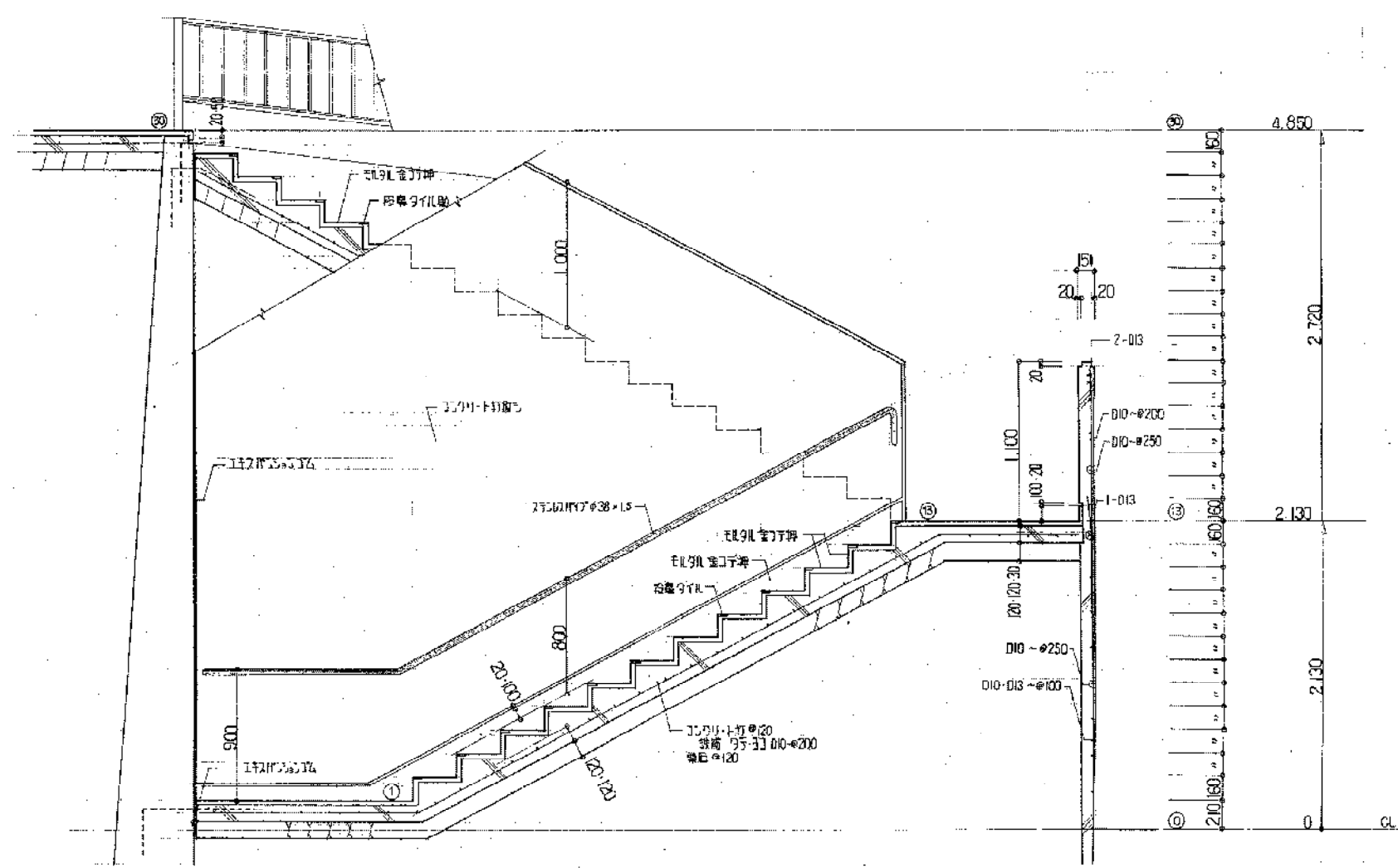
豊橋市浜道地区体育館(仮称)建設工事			
1年7月	図面名称	外構詳細図 (1)	
番号 58-61	代表	検	製
縮尺 1/10		図	図
1/20			
豊橋市建築部建築課		英英建築設計事務所 1級建築士第70563号 佐藤英治 45-5946	



C-1 階段平面図 S. 1/30



B 断面詳細図 S. 1/30

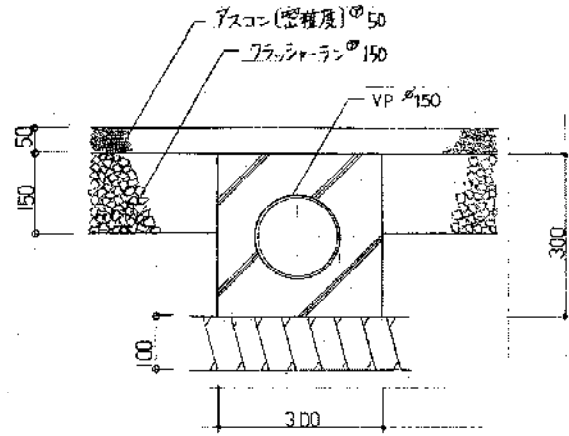


A 断面詳細図 S. 1/30

豊橋市浜道地区体育館(仮称)建設工事			
1年7月		図面名称	外構詳細図(2)
番付	59-61	代表	
縮尺	1/30	横図	製図
豊橋市建築部建築課		1級建築士第79553号 英建築設計事務所 佐藤英治 45-5946	

D-1 排水管詳細図

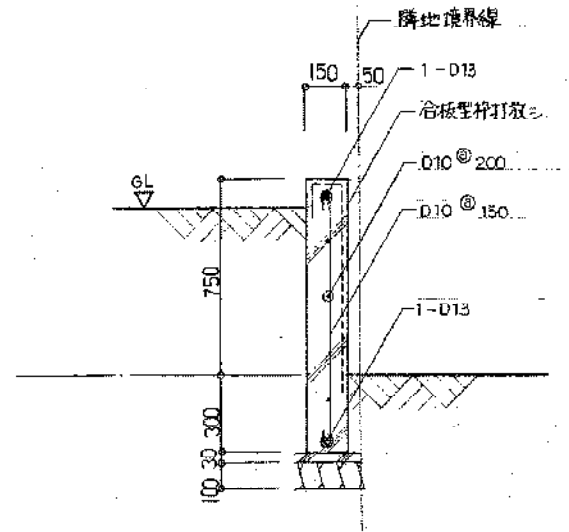
S 1/10



コンクリート Fc = 180

D-2 土留詳細図

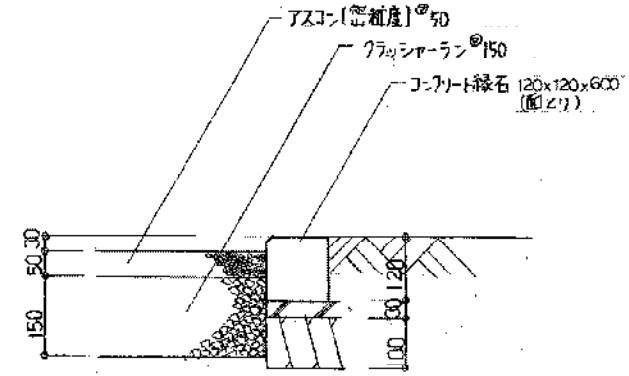
S 1/20



コンクリート Fc = 210  
鉄筋 SD - 30

D-3 緑石詳細図

S 1/10

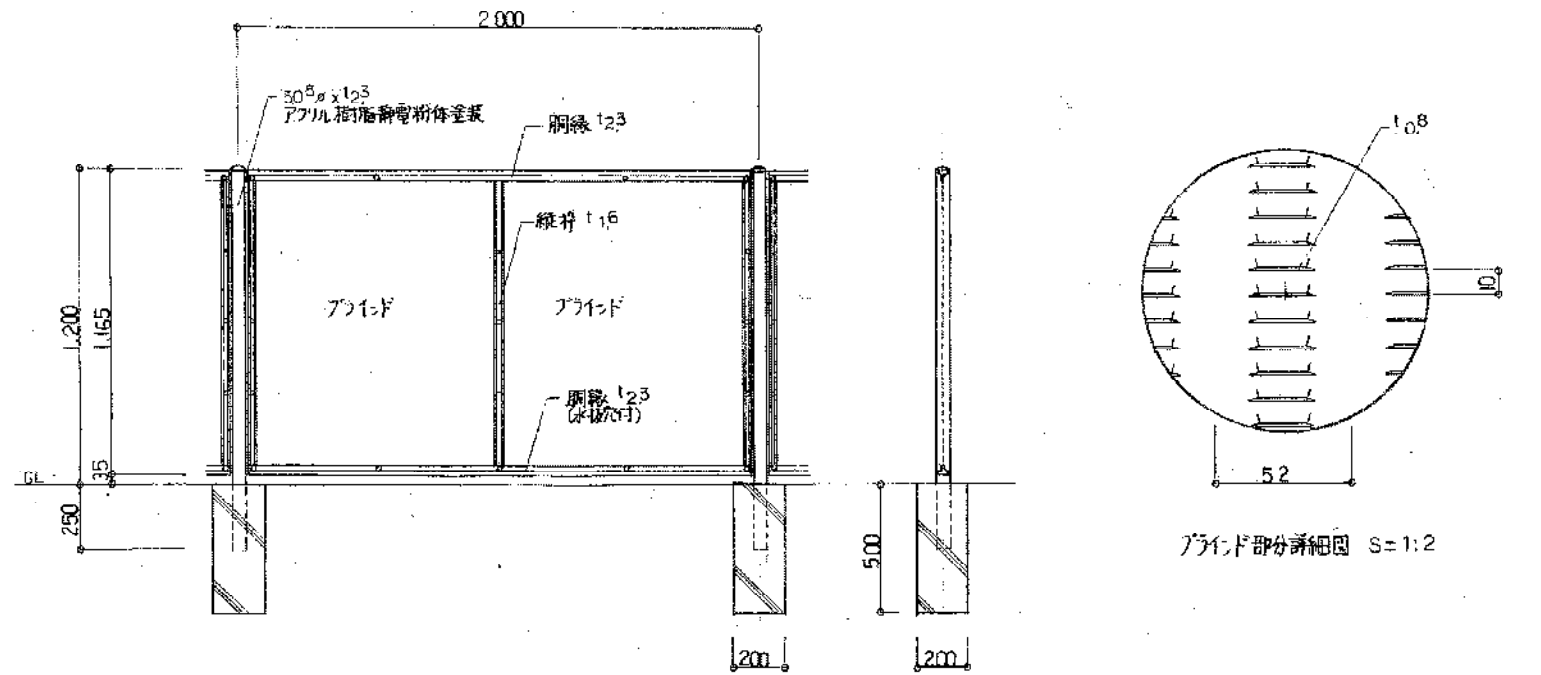
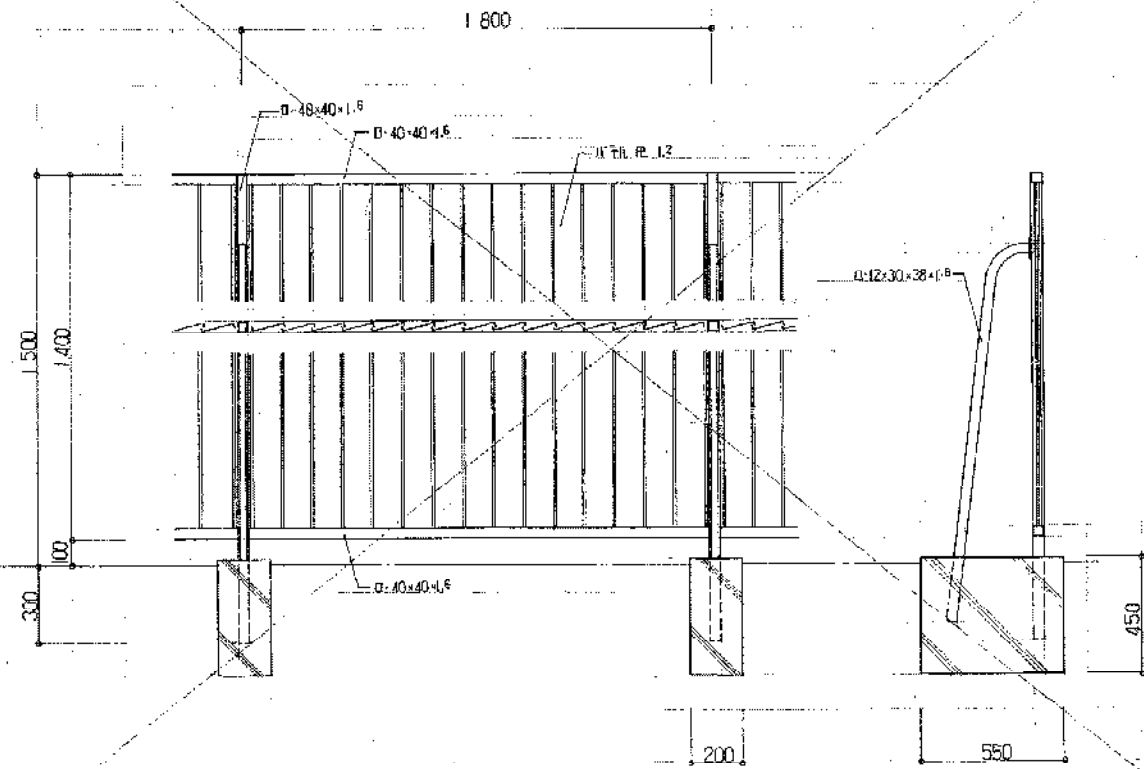


豊橋市浜道地区体育館(仮称)建設工事			
14年 7月		図名	外構詳細図(3)
番号	60-61	代表	
縮尺	1/10 1/20	検図	製図
課長	課長補佐	係長	係
豊橋市建築部建築課		慧英建築設計事務所 1級建築士第79533号 佐藤英治 45-5946	



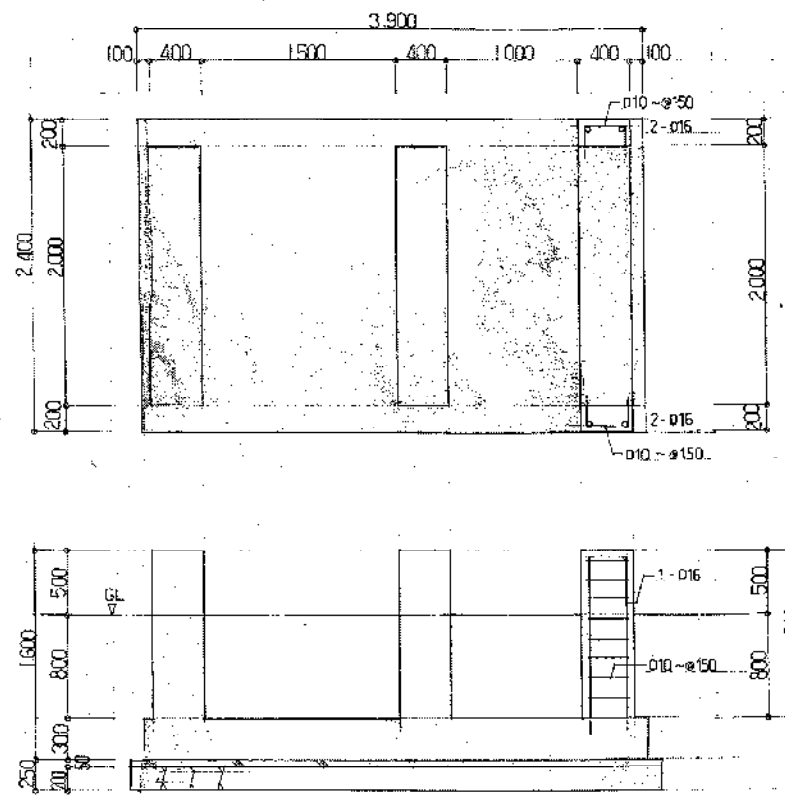
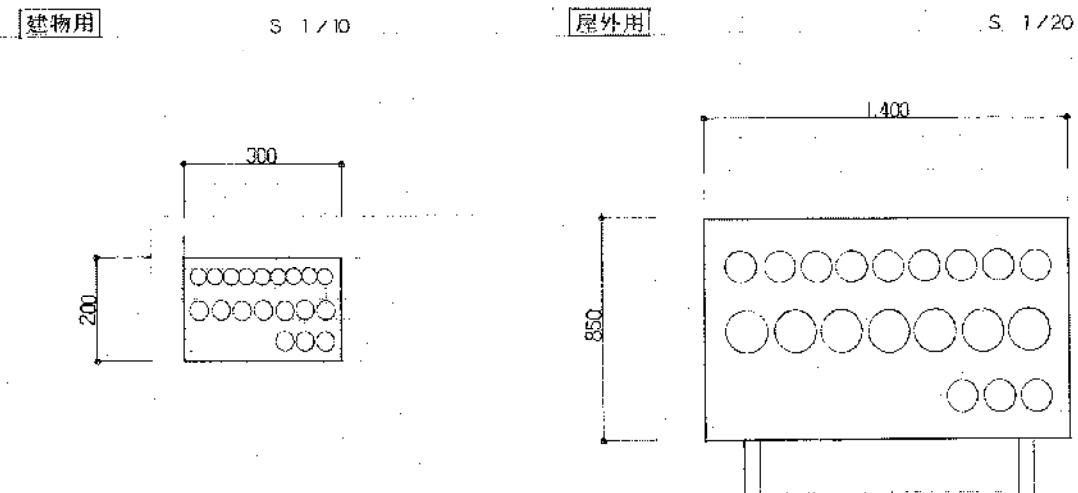
目隠しフェンス詳細図

E-1 目隠しフェンス詳細図



E-2 融資表示看板詳細図

E-3 受水槽基礎増設部詳細図



材質: 真鍮板  $\phi 10$   
文字: 凸型入  
表示文字: 年金額直金償元総額 返済地区等角路 豊橋市

材質: ガラス板  
文字: OP 凸型  
表示文字: 建物取付ホト印

1/20以上 Fc-180  
鉄筋 SD-30

豊橋市浜道地区体育館(仮称)建設工事			
番号	1年7月	図名	外構詳細図(4)
61-61			
縮尺	1/10	代表	
縮尺	1/20	表	
縮尺	1/40		
豊橋市建築部建築課		慧英建築設計事務所	
		1級建築士第79553号 佐藤英治 45-6945	