

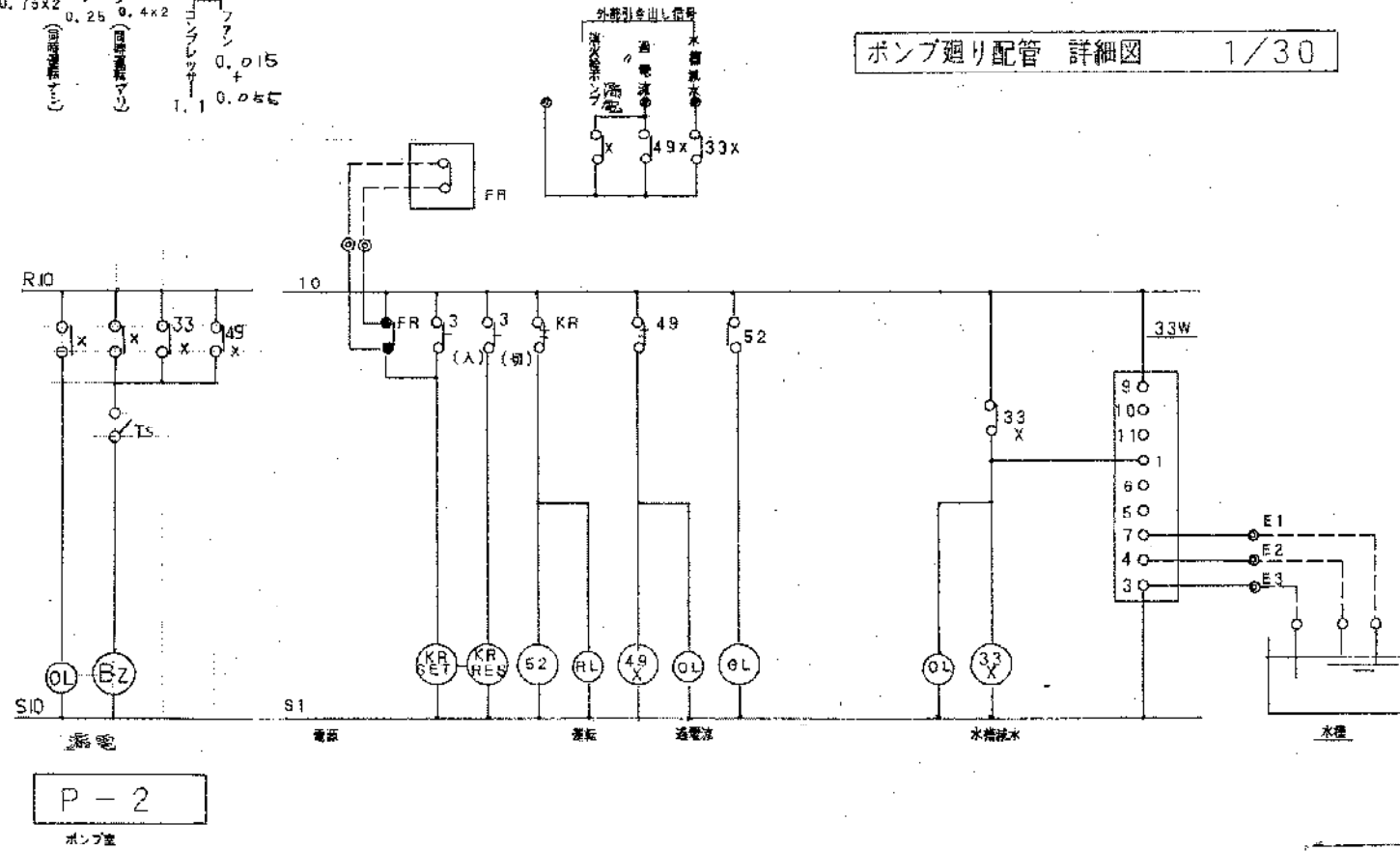
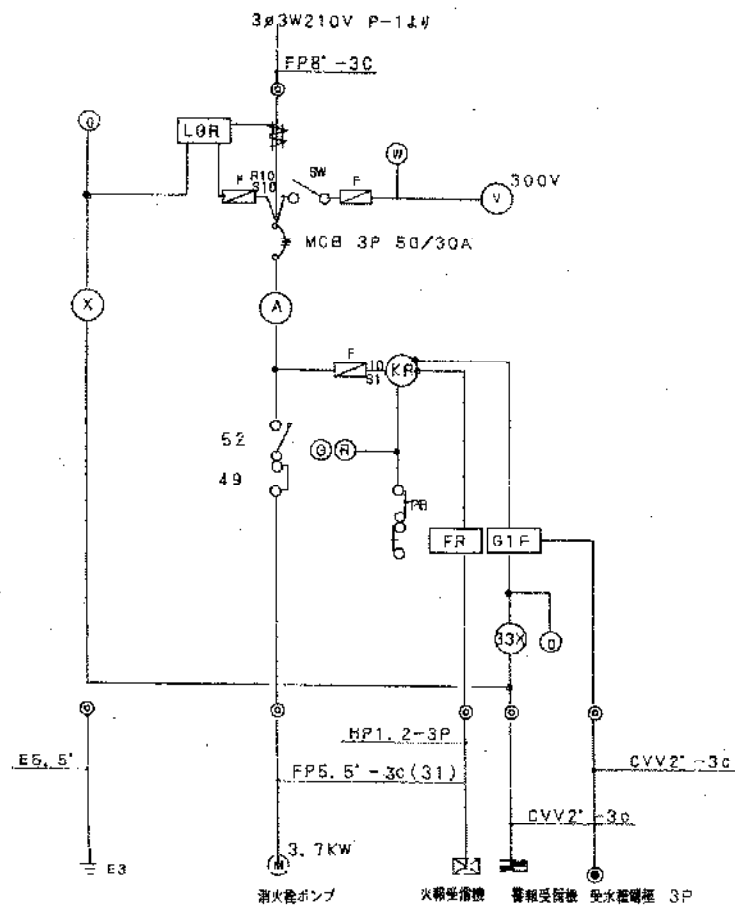
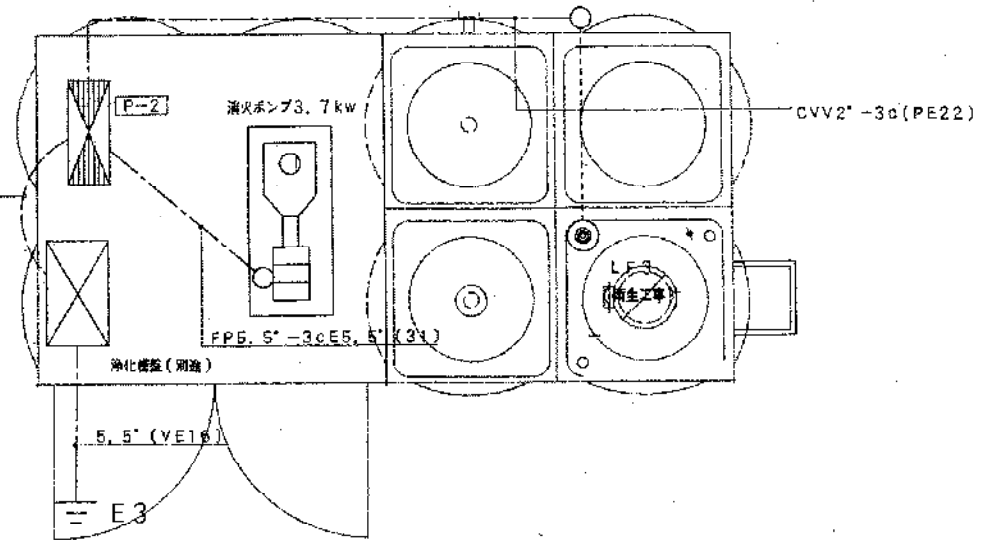
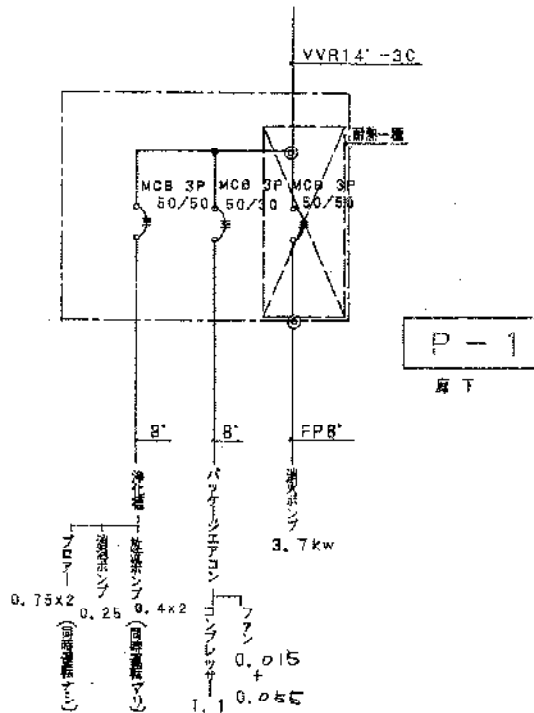
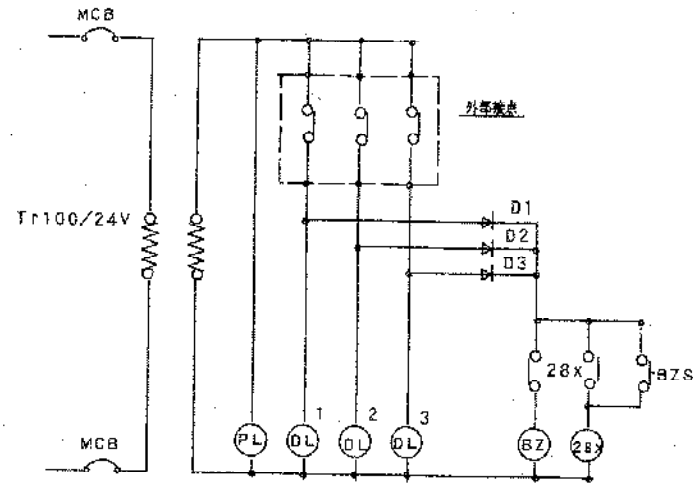
用途・地区係属	
床面積	1443.862 m <sup>2</sup>
延床面積	1696.616 m <sup>2</sup>

A*	天井内		
8" x 3	(25)	エアコン 3#	
CVV2" - 6C	(PE16)	警報	
HP1. 2-3P	(25)	消火口駆動	
B*	GL-600H		
CV5. 5" - 2C	(FEP30)	外灯	
C*	GL-600H		
CVV2" - 6C	(FEP30)	警報	
HP1. 2-3P	(FEP30)	消火口駆動	
D*	GL-600H		
CV8" - 3C	(FEP30)	消火栓 3#	
FP8" - 3C	(FEP30)	消火栓 3#	
E*	引込込み		
IV100" x 3	(63)	1# 3w	
IV14" x 3	(31)	3# 3w	
G*	接続		
IV 22"	(VE22)	52	

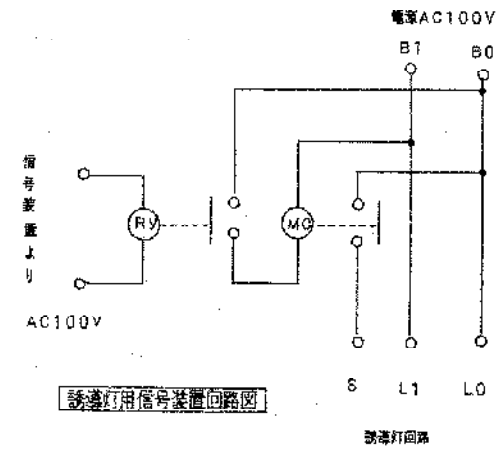
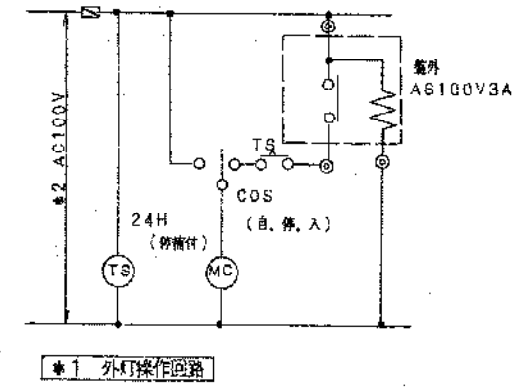
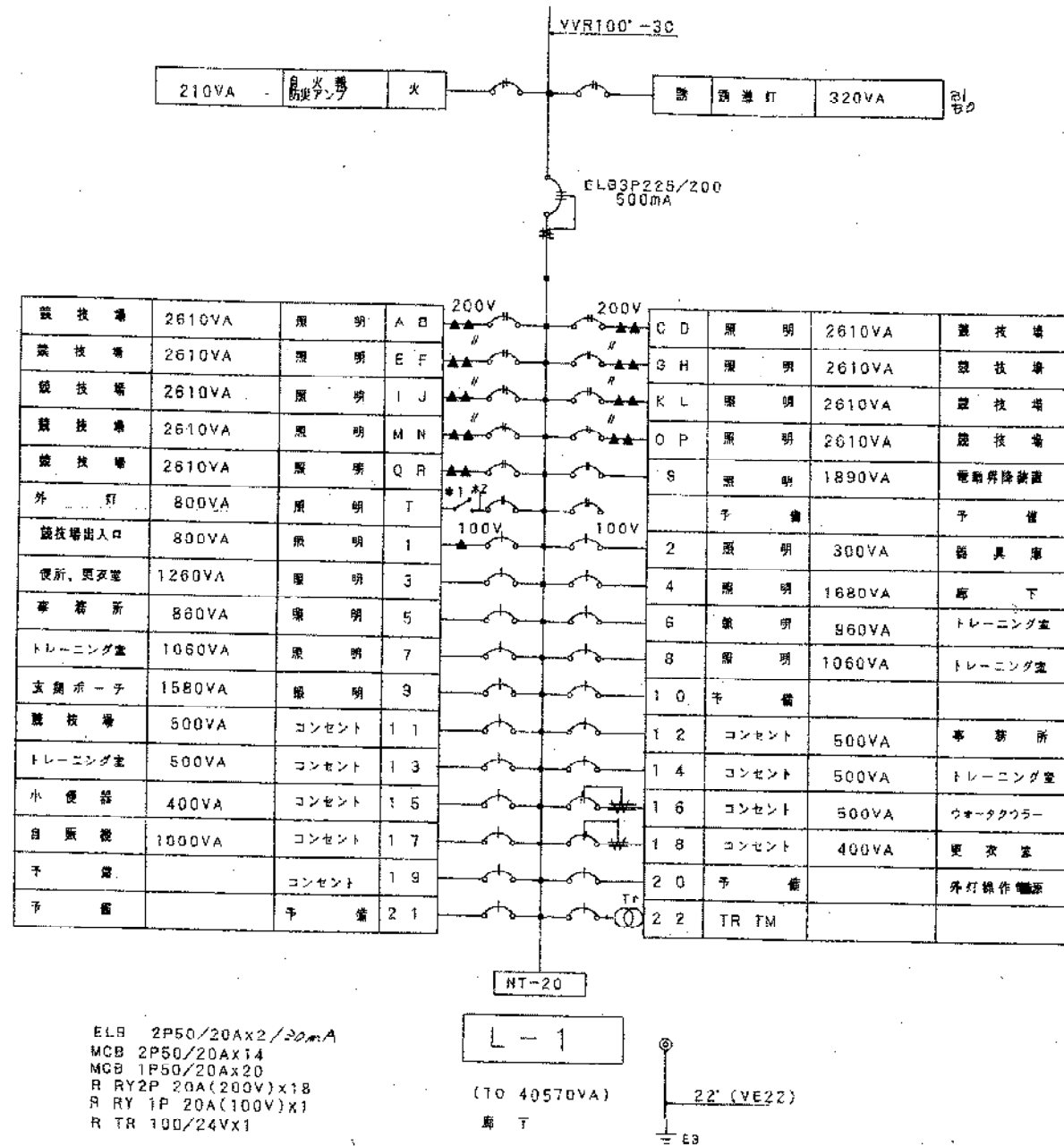
配置図 1/200

- H 1 HH・450x450x300 (重量型)
- H 2 HH・600x600x900 (重量型)

	豊後市三川地区体育館(仮称)建設工事(仮称)等 平成 2年 7月 14-1 S=1:200 羽田建築設計事務所 1級建築士登録第70190号 羽田 大太郎 TEL.31-7756
--	---



豊橋市二川地区体育館(仮称)建設工事 に伴う 電気工事  
 平成 2年 7月 警報盤・制御盤  
 14-2 ポンプ廻り配管詳細図  
 羽田建築設計事務所 TEL 91-7750



豊橋市三川地区体育館(仮称)建設工事(仮)電気工事

平成 2 年 7 月 14 日

分電盤回路図

14-3

豊橋市建築師建築課

羽田建築設計事務所 1級建築士登録第70190号  
 北田六太郎 TEL 81-7756

照明姿図

A1	FL40wx2	管	B1	FL40wx1	管	C	FL40wx2	管	D	FL20wx1GH	
A2	FL40wx1	管	B2	FL20wx1GH	管						
						<p>非常電源内蔵型</p>			<p>本体、カバー プラスチック</p>		
E	FL20wx1GH	管	F	FCL(40w+30w)GH		G	FCL30wx1		H	FL20wx1	管
			<p>アクリルプリズム 銅板(ホワイト)</p>			<p>SUSヘアライン仕上げ ガラスグローブ(乳白つや消し) 防雨型</p>			<p>電池内蔵型</p>		
I	FL20wx1		J1	FL20wx1		K	FL20wx1		L	HF200wx1	
<p>電池内蔵(両面パイプ吊)</p>			<p>J1 電池内蔵(片面)ガード付 J2 電池内蔵(片面)</p>						<p>4.5mカラーボール カットオフスイッチ内蔵 高効率 安定器共</p>		
M1	MF400wx1		<p>電動昇降装置仕様</p> <p>取付可能許容重量 5kg モーター出力 200V 6W ステンレスワイヤ付 接点方式 M1 2接点 300V 12A M2 4接点 300V 12A</p>								
M2	MF400w+ミニハロゲン250w										
<p>M2(光補償装置付) 下面ガード付 安定器は低始動電流型とする。</p>											

換気扇仕様

FE-1	天井埋込シロッコファン(低騒音型)330m <sup>3</sup> /h(ダクトVU150 SUSベントキャップ付)
FE-2	// (静音タイプ)660m <sup>3</sup> /h(ダクトVU150 SUSベントキャップ付)
FE-3	壁掛け型 (電気式)200cm ( # 200cm # )
FE-4	天井埋込空調換気扇(給排機能付)138m <sup>3</sup> /h(ダクトVU100 SUSベントキャップ付)操作SW付

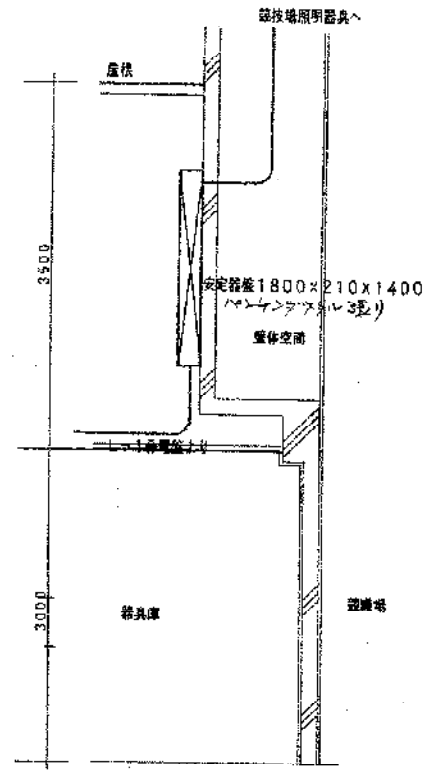
専修市二川地区体育館(仮称)建設工事に伴う電気工事

平成 2年 7月 照明器具姿図

14-4

専修市建築部建築課

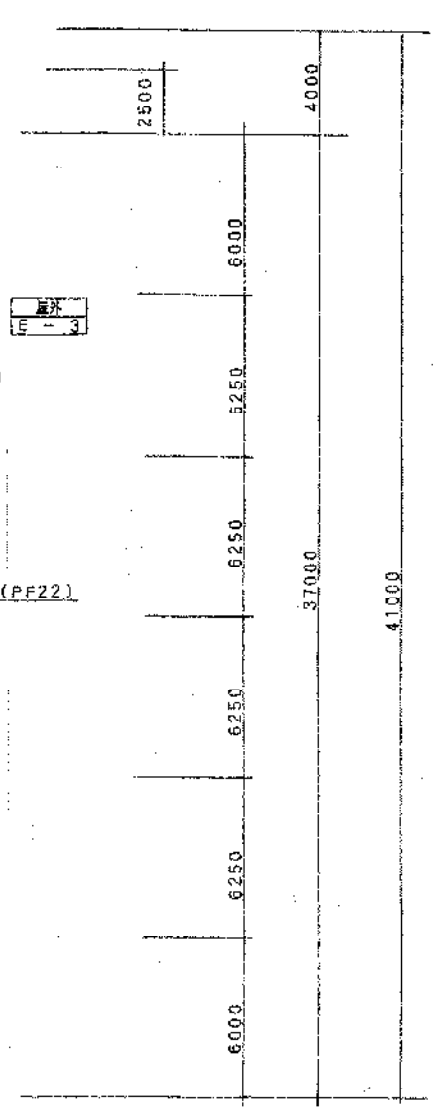
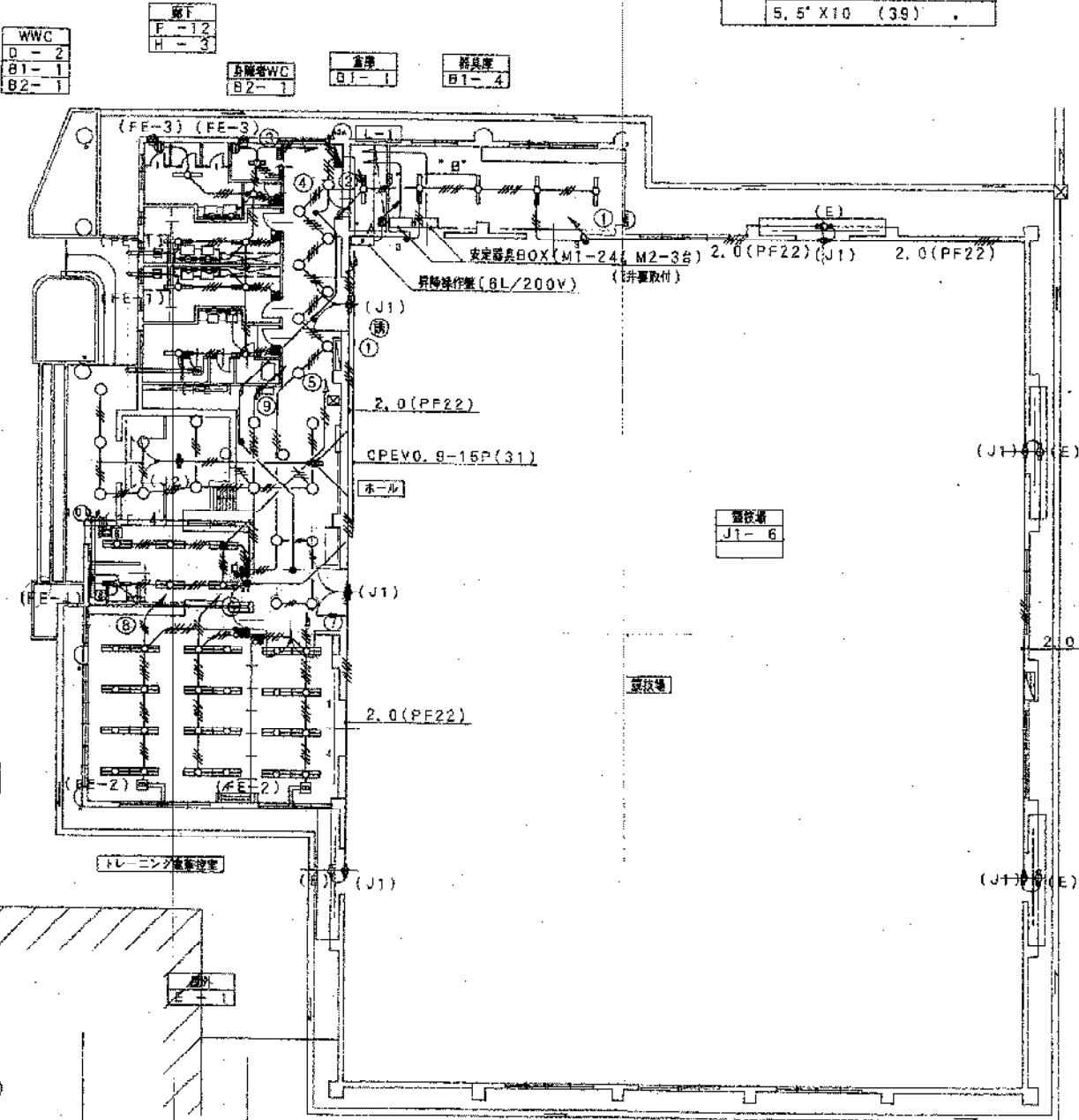
羽田建築設計事務所 専修市 登録第7110号 羽田六太郎 TEL.31-7756



安定器盤取付参考図

- WWC  
D-2  
B1-1  
B2-1
- WWC  
B1-2  
D-2
- MWC  
B1-2  
D-2
- MWC  
B1-2  
D-2
- ホーチ  
G-3
- 玄関  
F-10  
J2-1  
H-1
- 客室  
C-1  
A1-4
- 廊下  
A2-1  
K-1
- トレーニング室  
A1-24

*A*	2.0X2F2.0(19)	昇降機作盤
*B*	5.5'X10	(39) 安定器へ
	E8' X1	(19)
	5.5' X10	(39)



フルボックスサイズ  
200x200x150

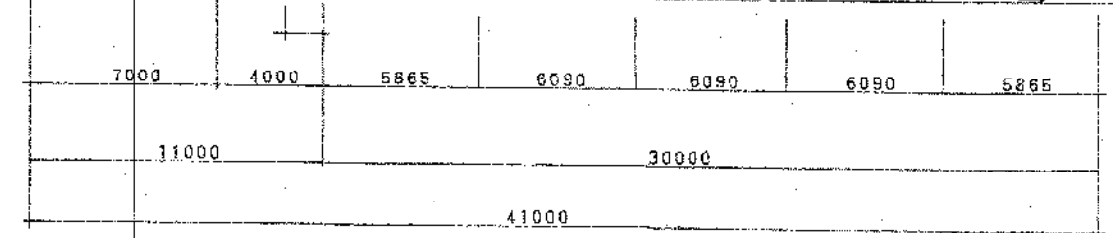
(1) 指定なき配線記号は下記による。

記号	内容
1. 6X2 (PF16)	コンセント
1. 6X3 (PF16)	2. 0X2 (PF16)
1. 6X4 (PF16)	2. 0X3 (PF16)
1. 6X5 (PF22)	
1. 6X6 (PF22)	

(2) 図記号  
※第一灯具までは2.0mとする FL40W器具は接地をする事

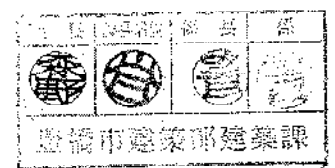
2. 0X2 (PF16)
2. 0X3 (PF16)
2. 0X5 (PF22)

(3) 明記なき電線管径 (16) (22) (28) はPF管とする

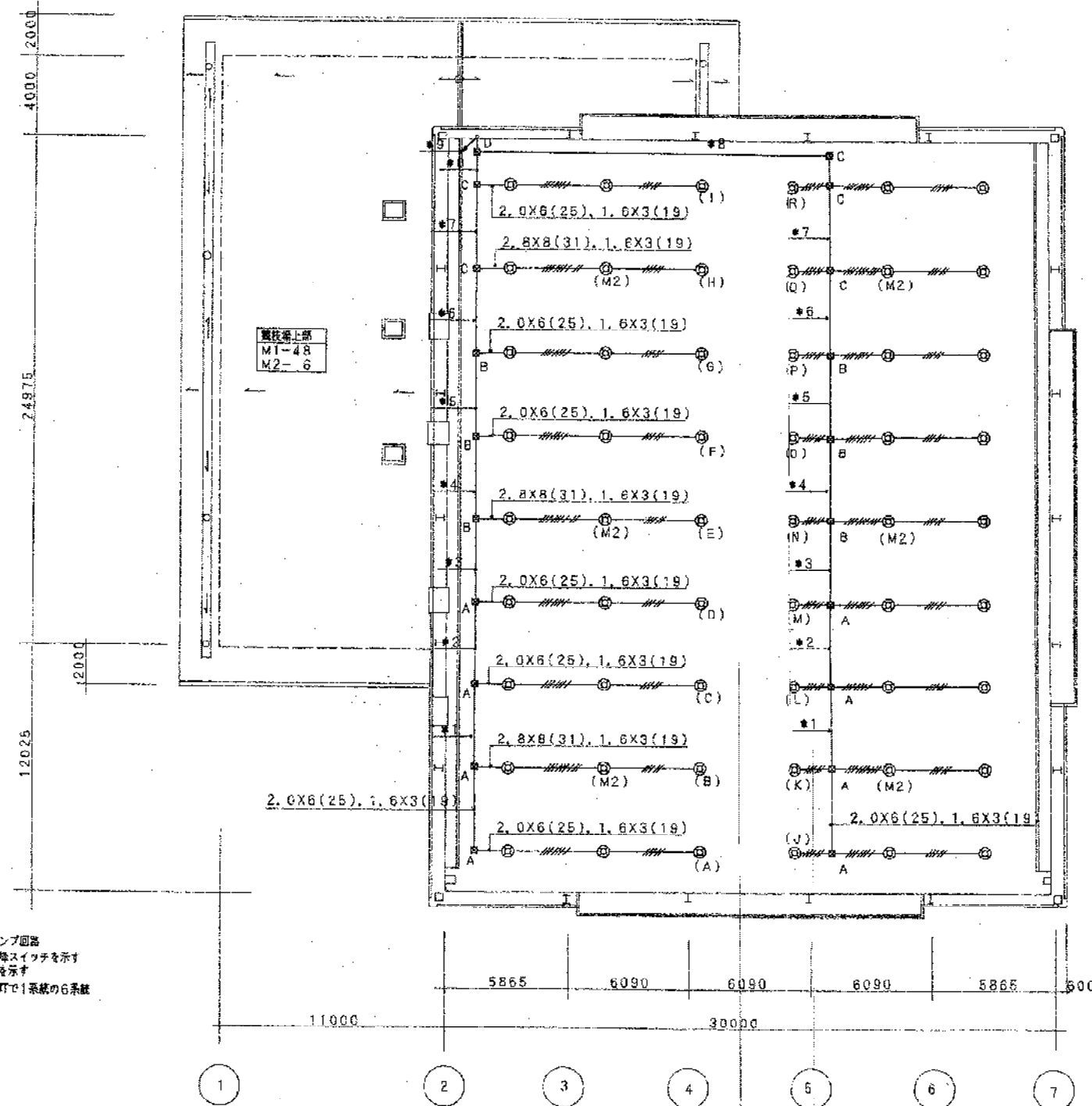


1階平面図 1/200

\*FE-4, スイッチ箱兼スイッチとする



香川県三川地区体育館(仮称)建設工事 1階平面図(照明)  
 平成22年7月 14-5 安定器盤取付参考図  
 S=1:50  
 羽田建築設計事務所 香川県高松市山手町1-10-1 TEL087-7750



- 1 電線サイズ2.0はランプ回路  
 1, 6は昇降スイッチを示す  
 2 回路番号(A)-(R)は減回路を示す  
 3 昇降スイッチ系統は3行で1系統の6系統  
 4 (M2)は光検出装置

\*1 2.0x14(39)  
1.6x3(19)

\*2 2.0x23(51)  
1.6x3(19)

\*3 2.0x26(51)  
1.6x6(25)

\*4 2.0x26(51)  
2.0x3(31) 1.6x6(25)

\*5 2.0x26(51)  
2.0x14(39) 1.6x6(25)

\*6 2.0x26(51) 1.6x3(19)  
2.0x26(51) 1.6x6(25)

\*7 2.0x28(51)  
2.0x12(39) 1.6x3(19)  
2.0x14(39) 1.6x6(25)

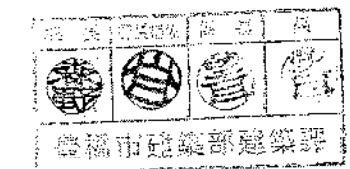
\*8 2.0x28(51) 1.6x5(25)  
2.0x12(39) 1.6x3(19)  
2.0x20(51)

\*9 (\*8)+(\*8)

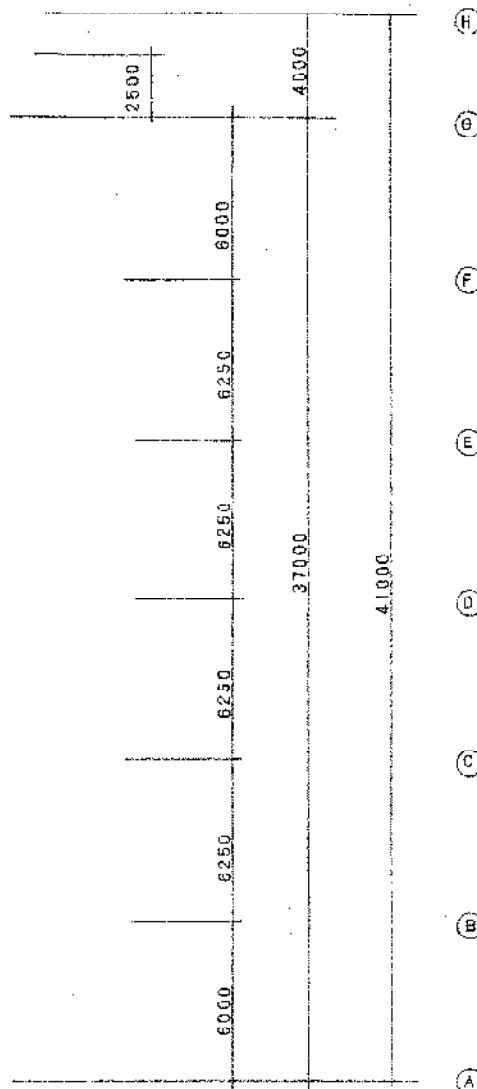
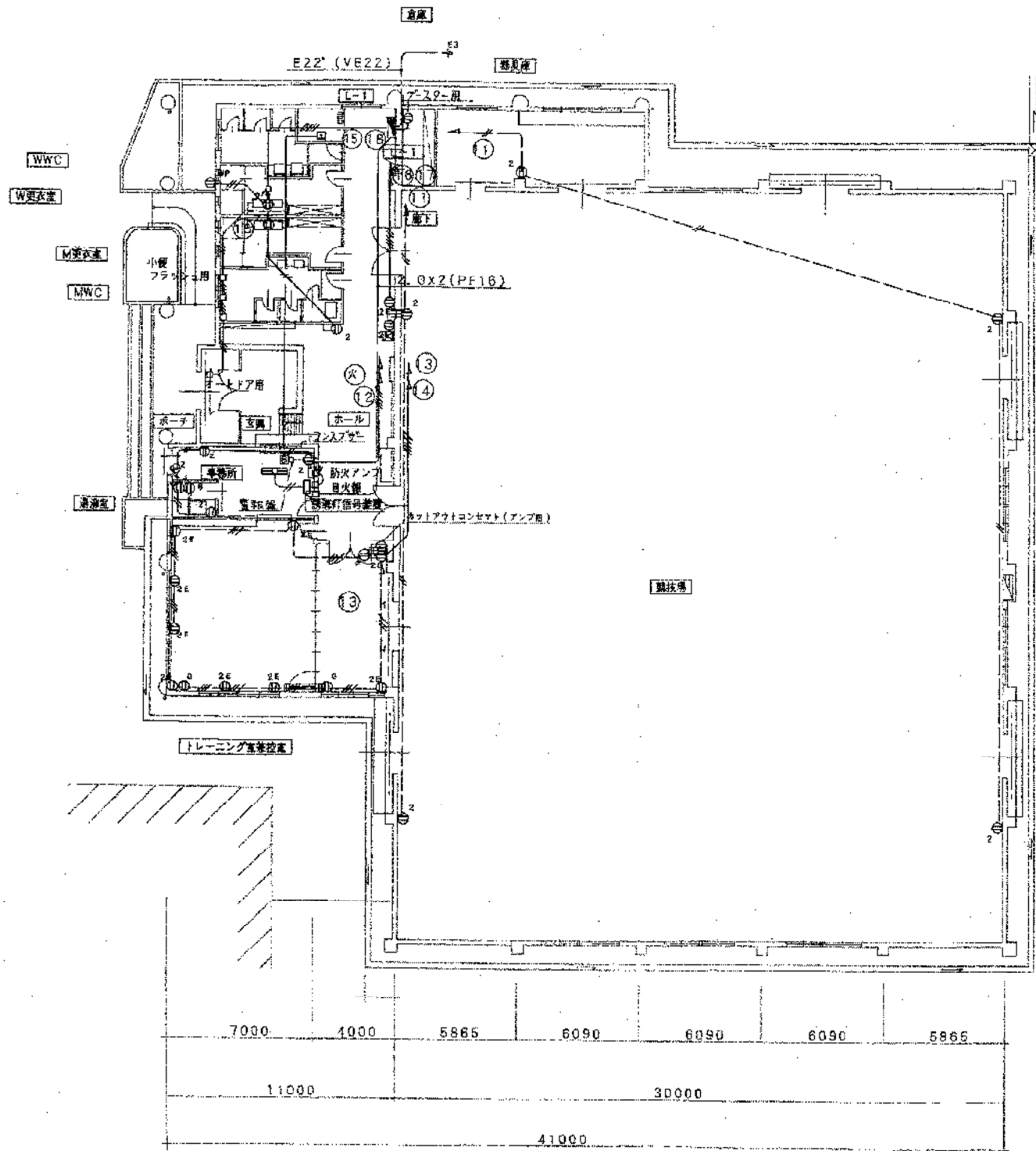
--- 2.0x2(19) 1.6x3(19)  
 --- 2.0x4(25) 1.6x3(19)  
 --- 2.0x5(25) 1.6x3(19)

フルボックスサイズ	
⊗	200x200x150
⊗	300x300x200
⊗	400x400x200
⊗	400x400x300

ギャラリー平面図 1/200

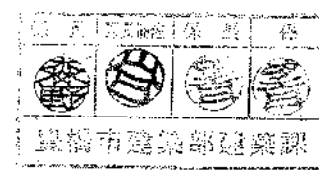


鳥取県二川地区体育館(仮称)建設工事(仮称)電気工事	
平成 2年 7月	図面名称 ギャラリー平面図
図番 14-6	代 表 者 印
縮尺 S=1:200	印
羽田建築設計事務所 1級建築士登録第70190号 羽田 健太郎 TEL.31-7756	

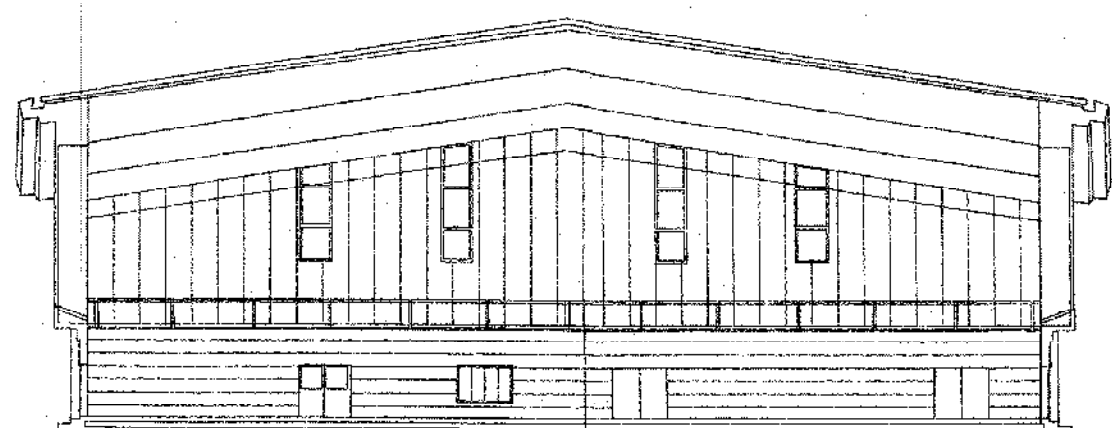
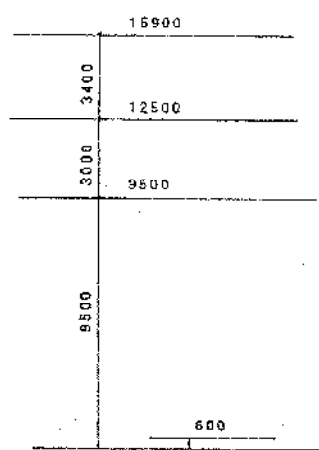


① ② ③ ④ ⑤ ⑥ ⑦

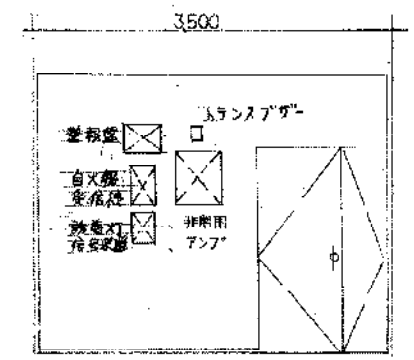
1階平面図 1/200 ●印はプロパンガス漏れ警報器共



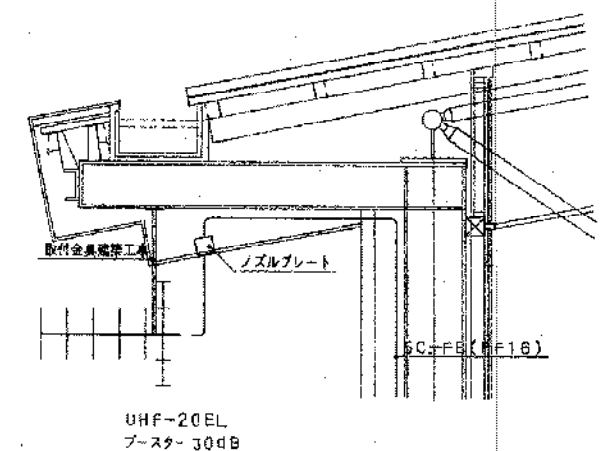
愛知県二川地区体育館(仮称)建設工事(併)電気工事	
平成 2年 7月	1階平面図
番号 14-7	コソント瓦線図
縮尺 S=1:200	代 表 印
羽田建築設計事務所 1級建築士登録第79190号 羽田六太郎 TEL51-7756	



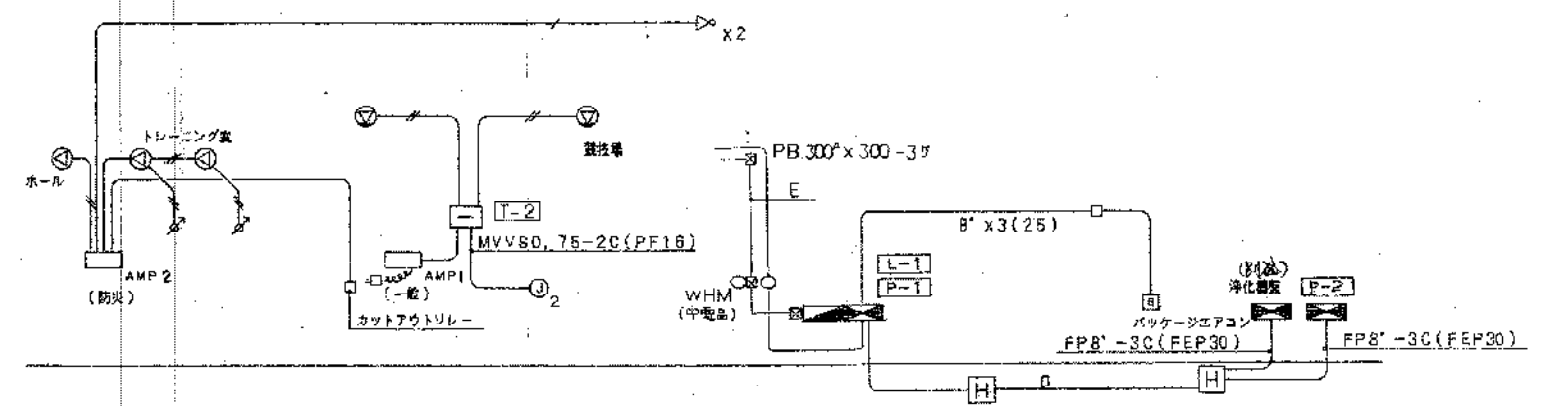
断面図 1/200



事務所壁面展開図 S1/50



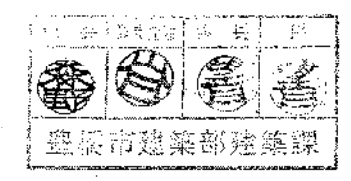
アンテナ取付参考図 1/30



放送設備系統図

幹線系統図

D	CV8'-3C (FEP30)
	FPB'-3C (FEP30)
E	V 00' x 3 (63)
	TV14' x 3 (31)



豊橋市二川地区待寄館(仮称)建設工事に伴う電気工事	
平成 2年 7月	断面図
14-8	アンテナ取付参考図, 各系統図
S=1:200	
羽川建築設計事務所 建築士登録第70190号 羽田六太郎 TEL.31-7756	



弱電図

AMP1 音源用アンプ(車上型)	AMP2 防犯アンプ	ホーン(筒形用、非常用)
<p>【定 格】</p> <p>電 源 : AC100V 50/60Hz</p> <p>消費電力 : 約30W (30W定格出力時 66W)</p> <p>定格出力 : 30W</p> <p>周波数特性 : 50Hz~20000Hz±3dB</p> <p>入力回路 : マイクx3, レコードx1, ラインx4, アンプ入力x1</p> <p>付属品 : 単一指向性ダイナミックマイクx2本</p> <p>マイクコ-PSM-1本</p> <p>車上スタンド-2本 床用スタンド-2本</p>	<p>【定 格】</p> <p>電 源 : AC100V 50/60Hz, DC+24V</p> <p>周波数特性 : 50~15000Hz±2dB 歪み率: 1%以下</p> <p>非常用マイク入力: -55dB 6000 不平衡 AVC付</p> <p>サイレン周波数 : 400~1000Hz 約5秒の繰り返し</p> <p>定格出力 : 60W(10周+1分)</p> <p>使用音電流 : ニックド音電流</p>	<p>【定 格】</p> <p>定格入力 : 15W</p> <p>入力インピーダンス : 670Ω, 1kΩ, 8Ω</p> <p>周波数特性 : 200~15000Hz (電圧20dB)</p> <p>出力音圧レベル : 101dB以上(1mの距離にて)</p>
<p>⊙ 天井埋込スピーカー(非常用)</p>	<p>⊙ 筒形スピーカー(筒形用、非常用)</p>	
<p>【定 格】</p> <p>定格入力 : 3W</p> <p>入力インピーダンス : 3, 3kΩ, 10kΩ</p> <p>周波数特性 : 130Hz~10000Hz (電圧20dB)</p> <p>出力音圧レベル : 92dB(1m 1Wにて)</p> <p>採用スピーカ : 16cm丸型スピーカ</p> <p>仕上げ : ジャーネット張り</p>	<p>【定 格】</p> <p>定 格 入 力 : 15W</p> <p>入力インピーダンス : 670Ω, 1000Ω</p> <p>周波数特性 : 80~15000Hz</p> <p>出力音圧レベル : 95dB(1m 1Wにて)</p> <p>高音レベル調整 : 3段階切替スイッチ(0dB, -3dB, -6dB)</p> <p>使用スピーカ : 低音用/20cmコンスピアカ 2個 高音用/ホーンスピーカ 1個</p>	



豊橋市三川地区体育館(仮称)建設工事(機電設備)工事

平成 2年 7月 図面名称 弱電設備書

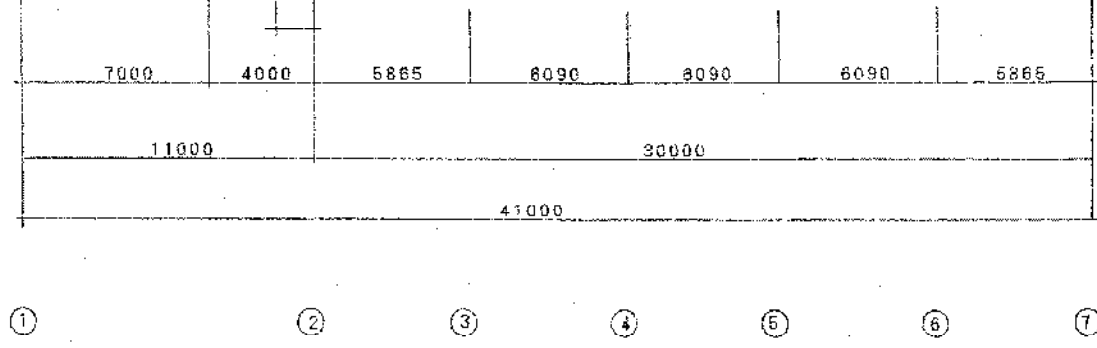
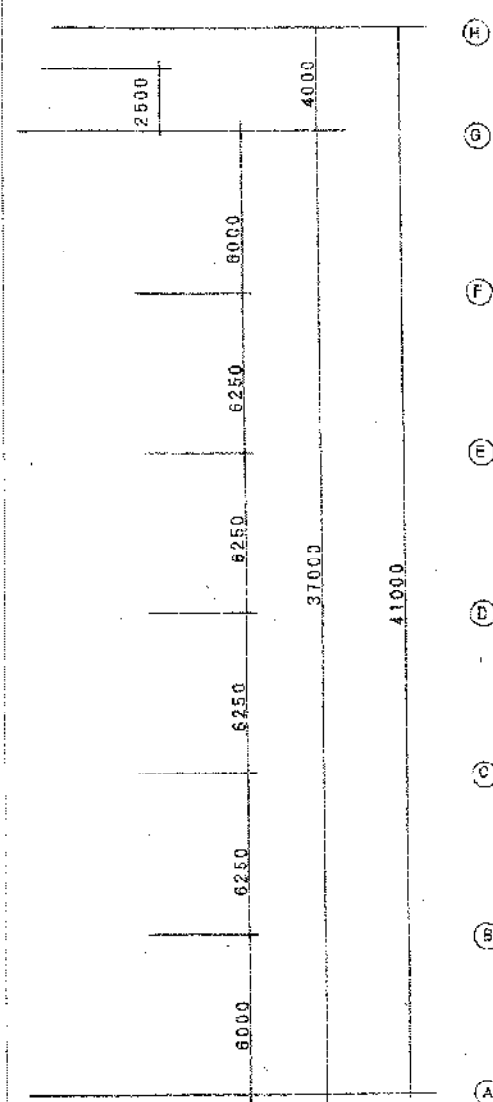
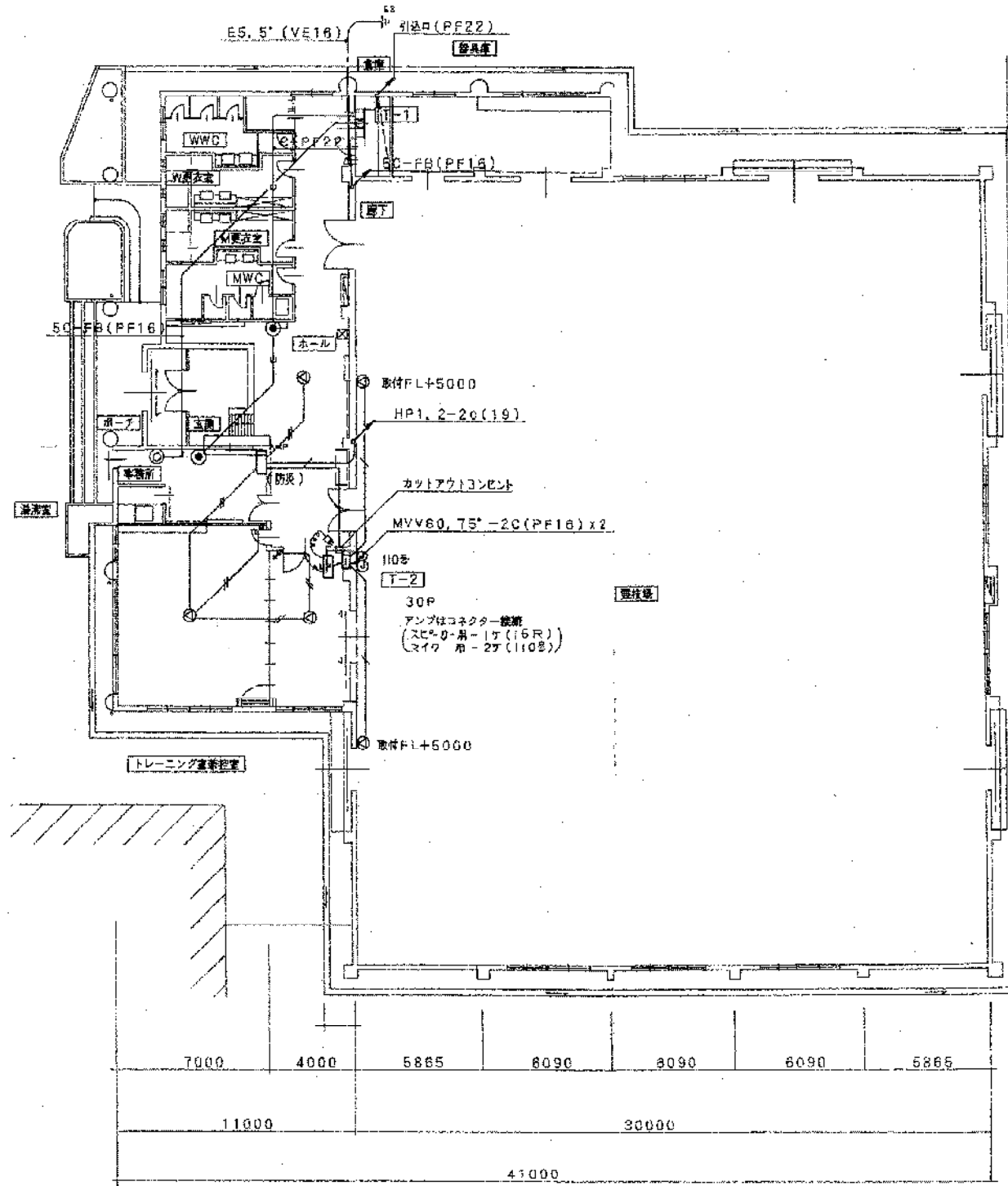
番付 14-9

代表

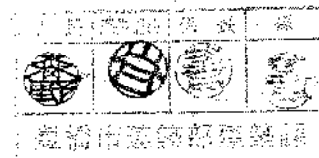
羽田建築設計事務所 1号建築士登録第70190号  
 羽田 浩太郎 TEL.051-7756

T-1	
TV	ブースター番組 コンセント
TEL	保安部スペース5個 5P

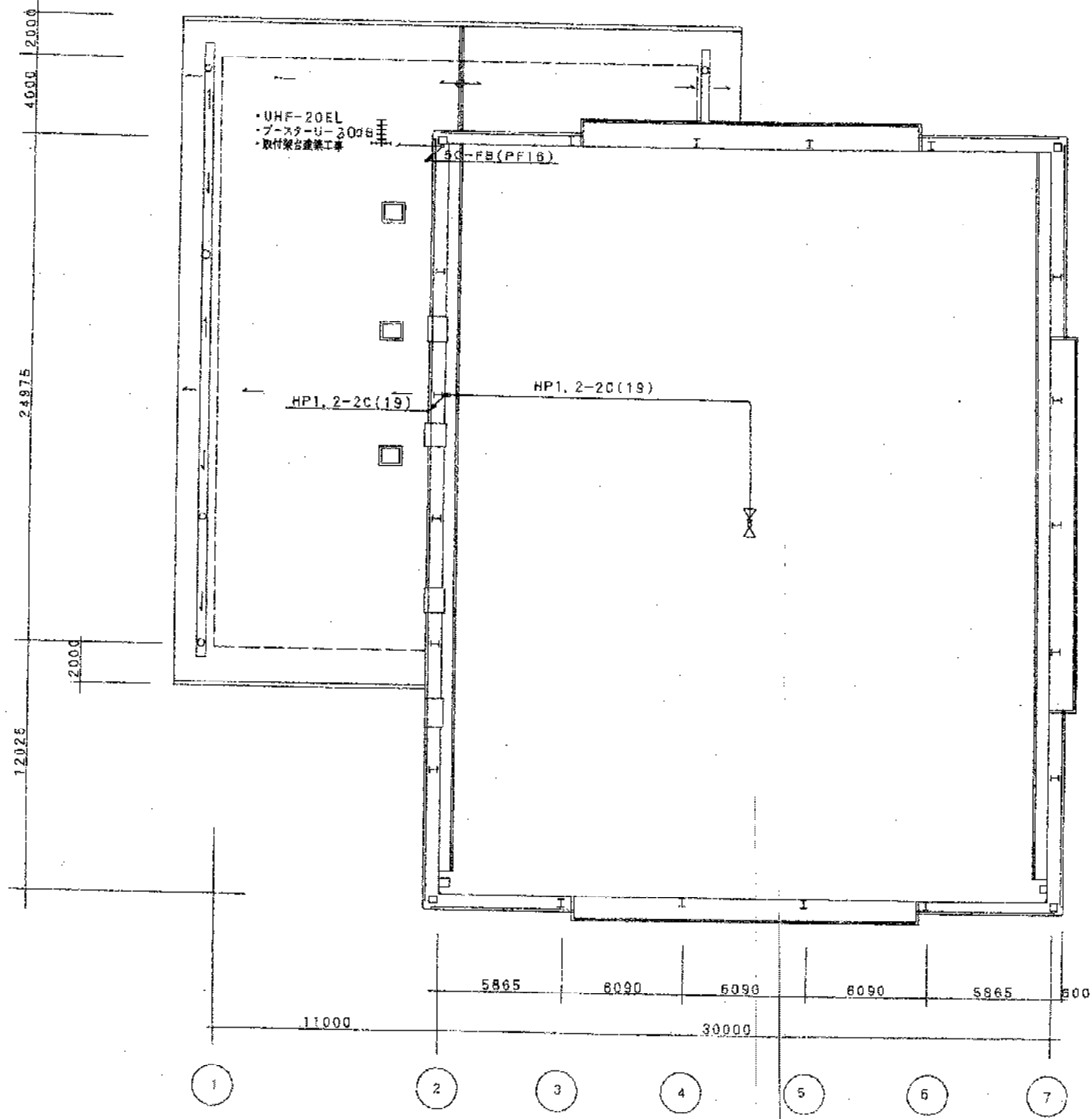
特記なき配線標準はT-1による	
電線	HP0, 9-4C(19)
電線	HP0, 9-2C(19)
TEL	
電線	9(PF22)



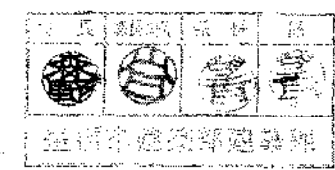
1階平面図 1/200



豊橋市三河地区体育館(仮称)建設工事に伴う電気工事	
平成 2年 7月	1階平面図
図面番号 14-10	(放送・TEL・TV)
縮尺 S-1:200	
羽田建築設計事務所 1級建築士登録第73190号 羽田大六郎 TEL.31-7758	

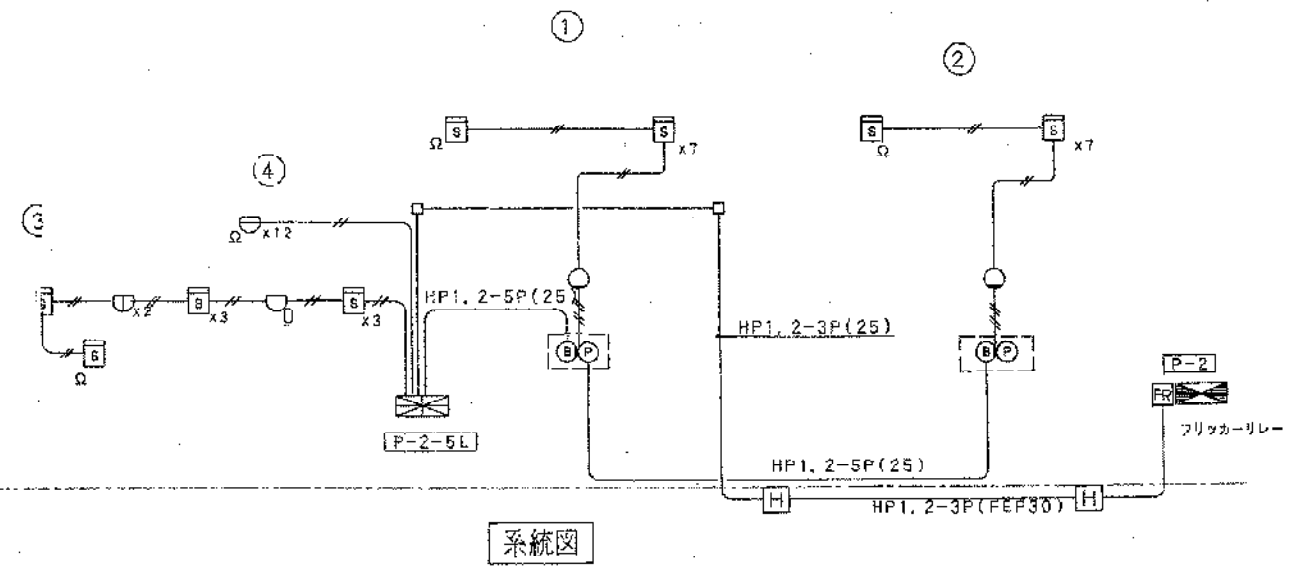


ギャラリー平面図 1/200



豊橋市二川地区体育館(仮称)建設工事に伴う電気工事	
平成 2年 7月	ギャラリー平面図
14-11	放送設備
S=1:200	
羽田建築設計事務所 1級建築士登録第70190号 豊田六太郎 TEL.81-7756	

記号名	取寄者	記号名	取寄者
<b>1. 電灯、電力</b>			
1-1 電灯		2. 通信、保安	
○	天井燈	◎	電話用アウトレット
○	床燈		
●	非常用照明燈	消防基準法によるもの	
◎	誘導燈	消防法によるもの	
◎	屋外燈		
2-2 一般警報装置			
		▲	警報プザ
		▲	警報受信器
1-2 コンセント			
①	コンセント	2-3 電気時計	
		⊙	子時計
		⊙	親時計
1-3 点滅器			
●	点滅器	⊙	時計監視装置
⊗	セレクトスイッチ		
●	節電器		
2-4 音声装置及びインターホン			
		⊙	スピーカ
1-4 機器		∇	ホーン形スピーカ
◎	扇風機、換気扇を含む	⊙	チャンネルセクタ
		⊙	アンテナアンプ
1-5 開閉器及び計器			
⊞	開閉器	①	警報装置インターホン子
⊞	フオートレス	②	電報装置インターホン親
⊞	LF		
⊞	非常用しゃ断装置		
1-6 配分装置			
⊞	電線又は電力用	2-5 テレビジョン	
⊞	同		テレビジョンアンテナ
		∇	増幅器
		∇	4分岐器
		∇	4分配管
		⊙	分岐、継合器
		⊙	並列ユニット 75Ω
		⊙	並列ユニット 75300Ω
1-7 配線、一般配線			
---	天井裏へ配線		
---	壁内配線		
---	床裏へ配線		
---	立上げ		
---	引下げ		



記号	名称	記号	備考
⊞	受電機	①	P型 2線 5回路
⊞	発信機	⊞	P型 2線 ガート付
⊞	表示灯	⊞	AC30V 2.0W ガート付
⊞	電線	⊞	DC24V φ150mm
∇	差動式スポット型感知器	2種	
∇	定温式スポット型感知器	特種	
∇	同上	1種 防水型	
⊞	イオン化式スポット型感知器	2種 非常機型	
∇	終端抵抗	20KΩ	
∇	移報器	消火検知器用 AC200V/24V 70 VA	
∇	配管配線	特設な配線はAE1, 2-20(PF16)とする。	
∇	同上	立上げ 兼通し 引下げ	
∇	同上	ジョイントボックス	
∇	同上	プルボックス	
	警戒区域境界線		
∇	警戒区域番号		



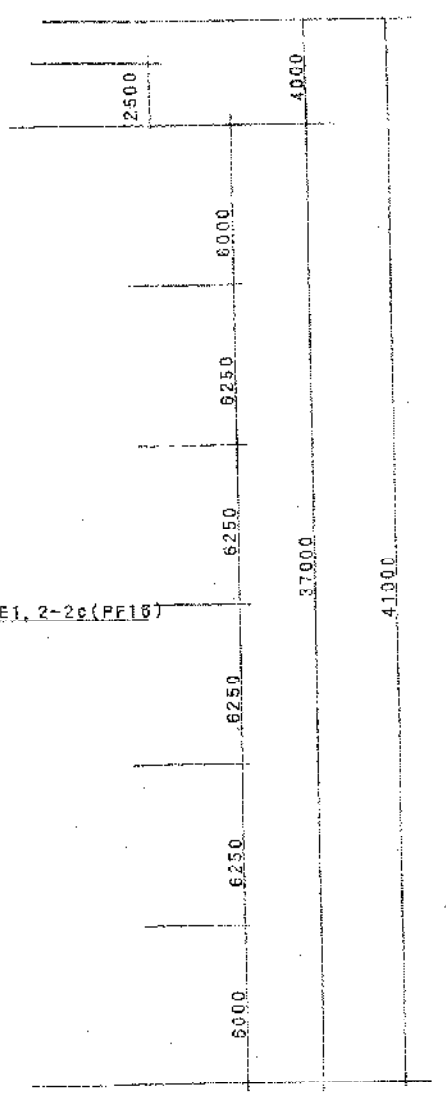
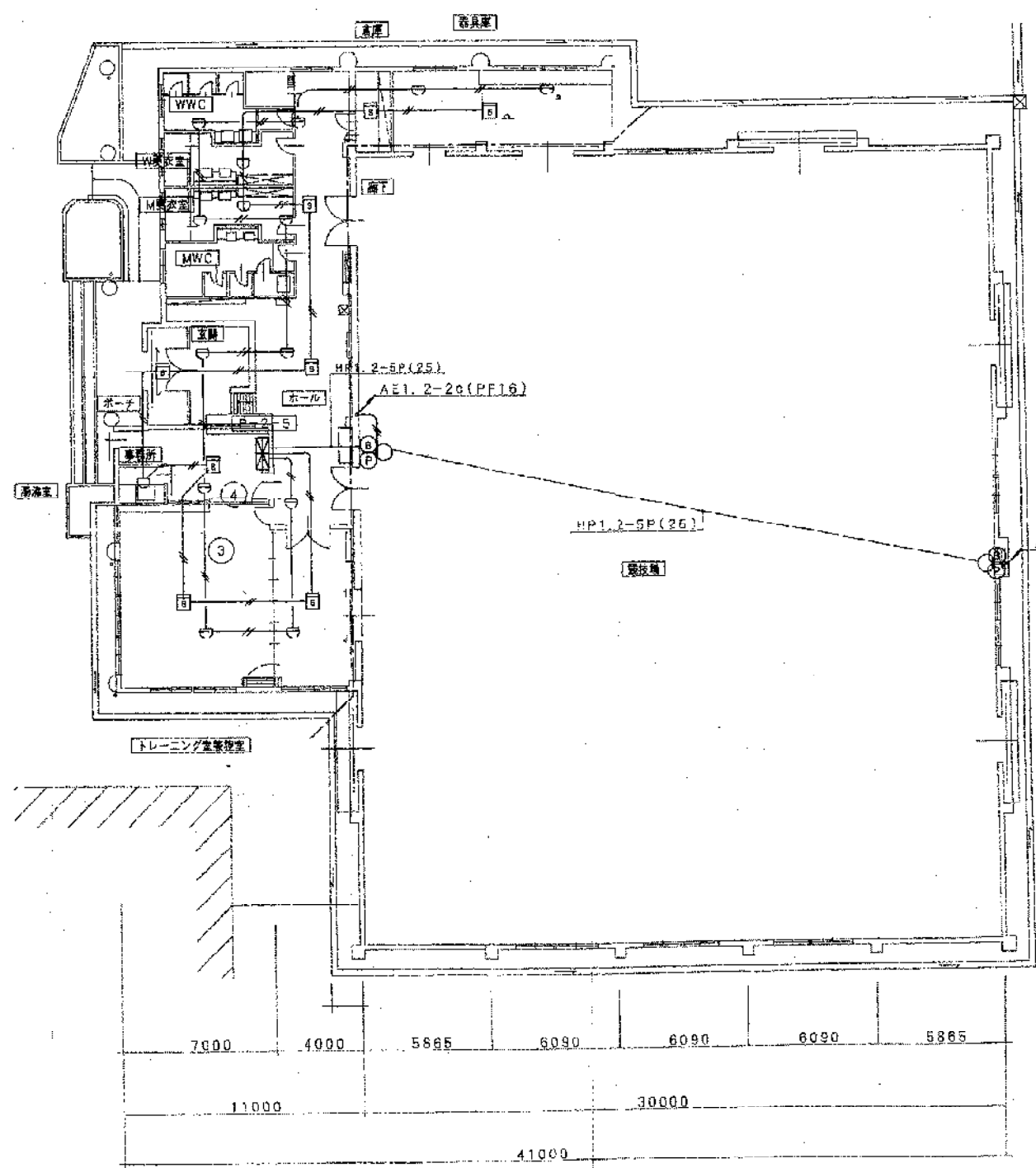
豊岡市二川地区体育館(仮称)建設工事(仮)電気工事

平成 2年 7月 系統図

番号 14-12

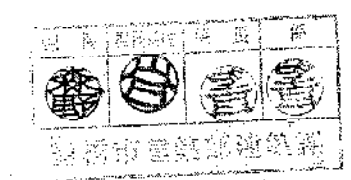
防火報警備

羽田建築設計事務所 1級建築士登録第70190号  
 羽田六太郎 TEL 51-7756

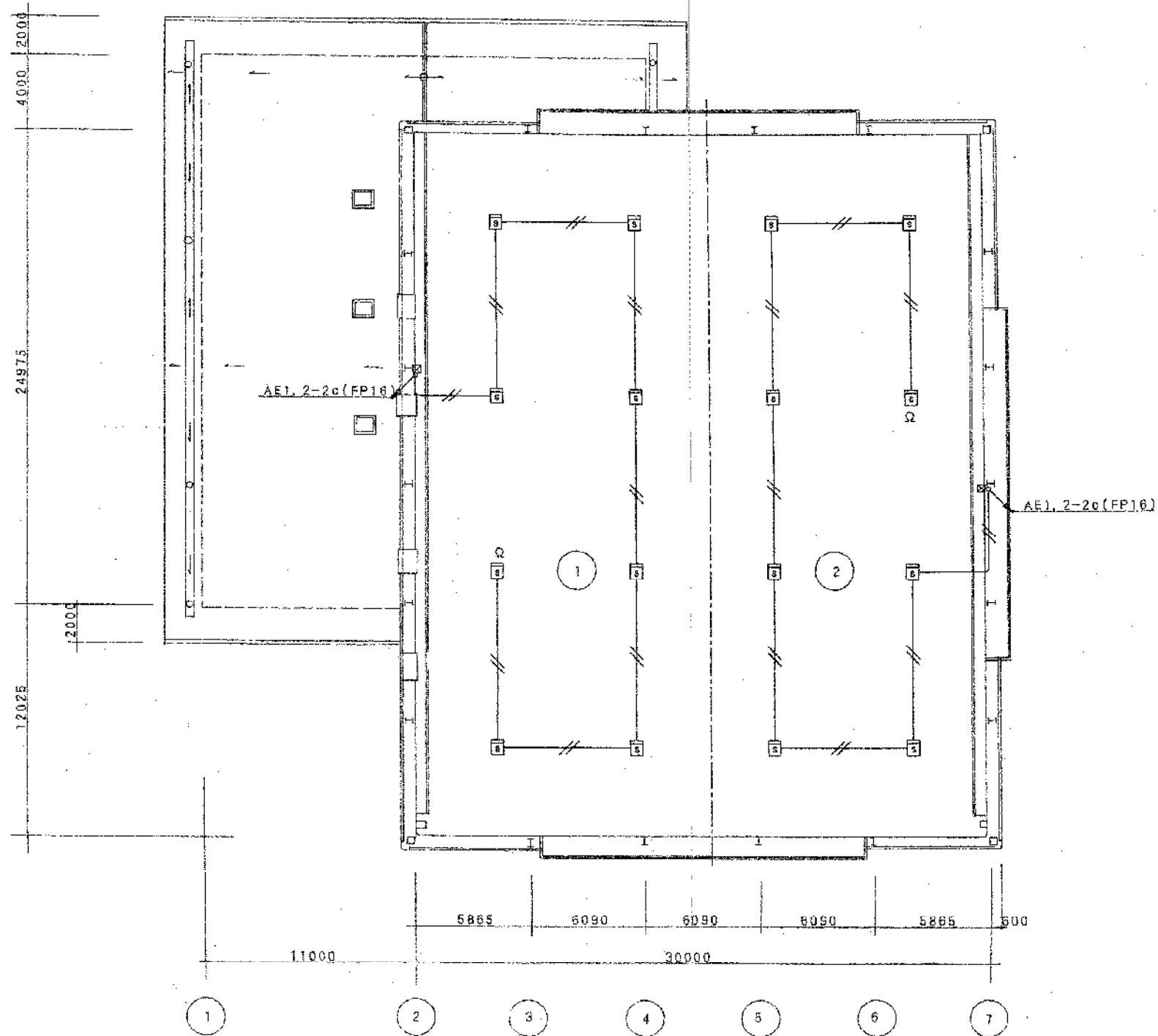


7000 4000 5885 6090 6090 6090 5885  
 11000 30000  
 41000  
 ① ② ③ ④ ⑤ ⑥ ⑦

1階平面図 1/200

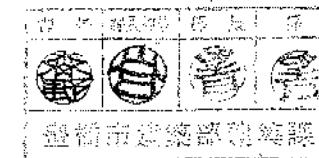


鳥橋市二川地区体育館(仮称)建設工事に伴う電気工事	
平成 2年 7月	1階平面図
図号 14-13	自火報設備
縮尺 S=1:200	
羽田健策設計事務所 1級建築士登録第79180号 羽田大太郎 TEL31-7758	

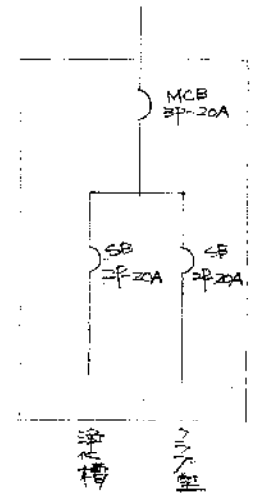
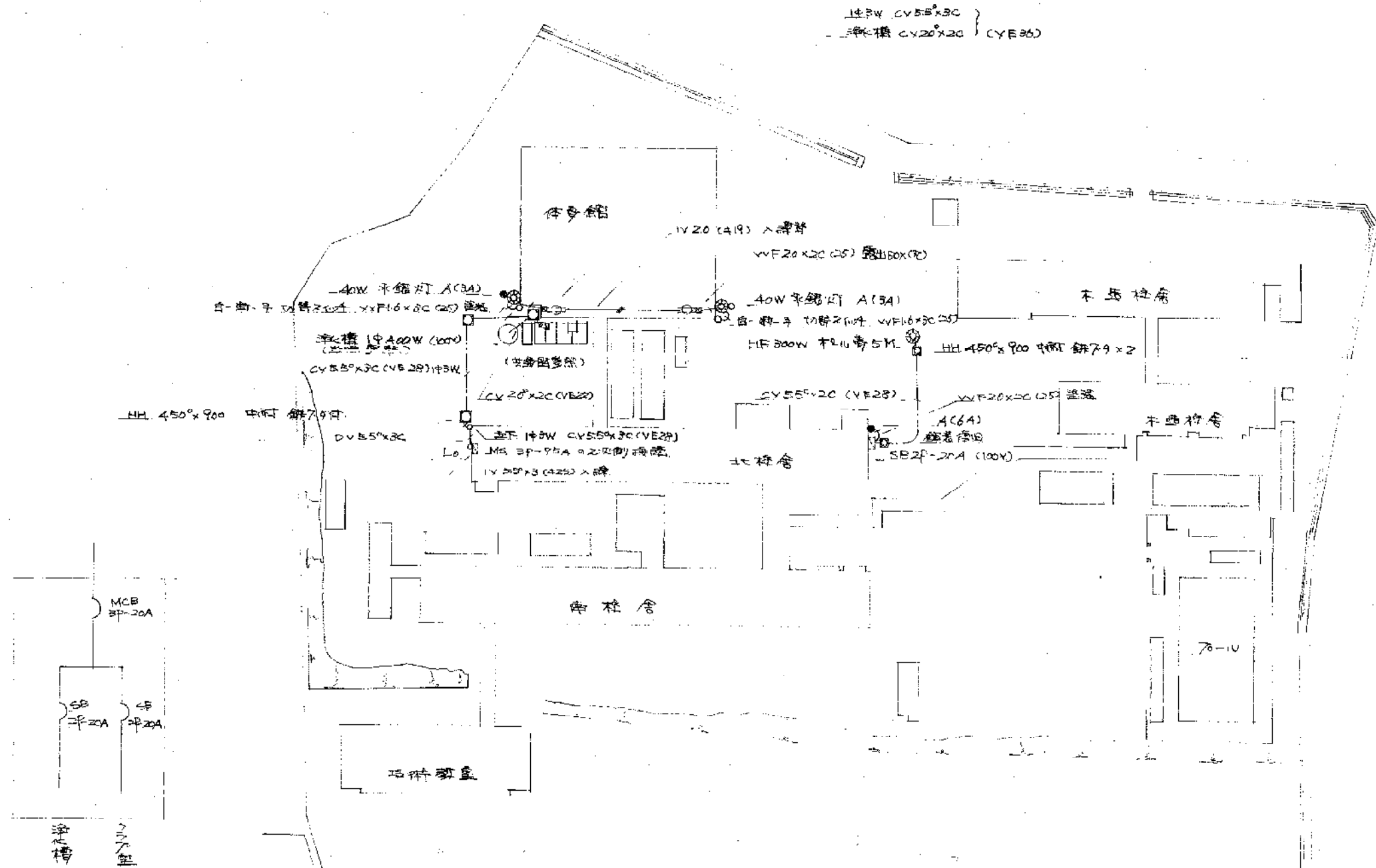


ギャラリー平面図 1/200

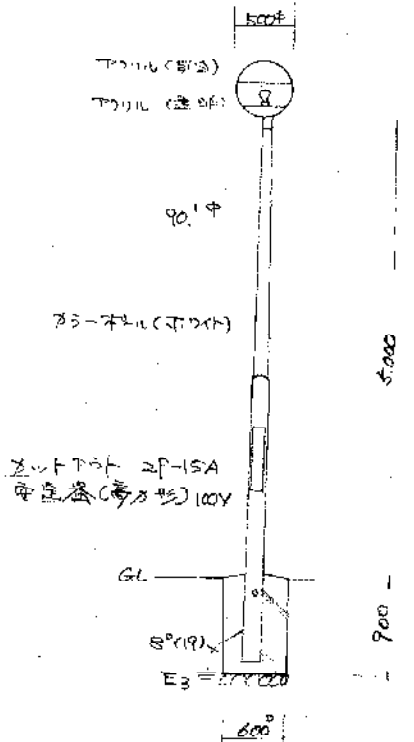
\* --はAE12-2C(19)とす。



豊橋市二川地区外青島(仮称)建設工事に伴う電気工事	
平成 2年 7月	ギャラリー平面図
番号 14-14	自火報設備
縮尺 S=1:200	
豊橋市建築部 建築課	
羽田建築設計事務所 建築士登録第70190号 羽田六太郎 TEL 81-7756	



分電盤 (材形)  
(1/27 室内)



構造図 1/600

豊橋市立二小中学校2校体育施設	
土木建築設計事務所	
昭和54年9月	(二小中)
3/1	配管図 詳図
縮尺 1/600	監理 課長補佐 設計 主任 監製 主任 設計 主任
豊橋市建設部建築課	