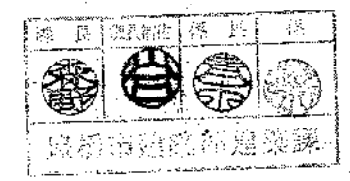


敷地面積	3,521.47	M ²
建築面積	1,711.616	M ²
延床面積	1,458.862	M ²
建ぺい率	48.60	%
容積率	41.42	%

建物別各面積	体育館	自転車置場
建築面積	1,696.616 M ²	15.00 M ²
延床面積	1,443.862 M ²	15.00 M ²

配置図 S=1:200

- A : 体育館
- B : 自転車置場



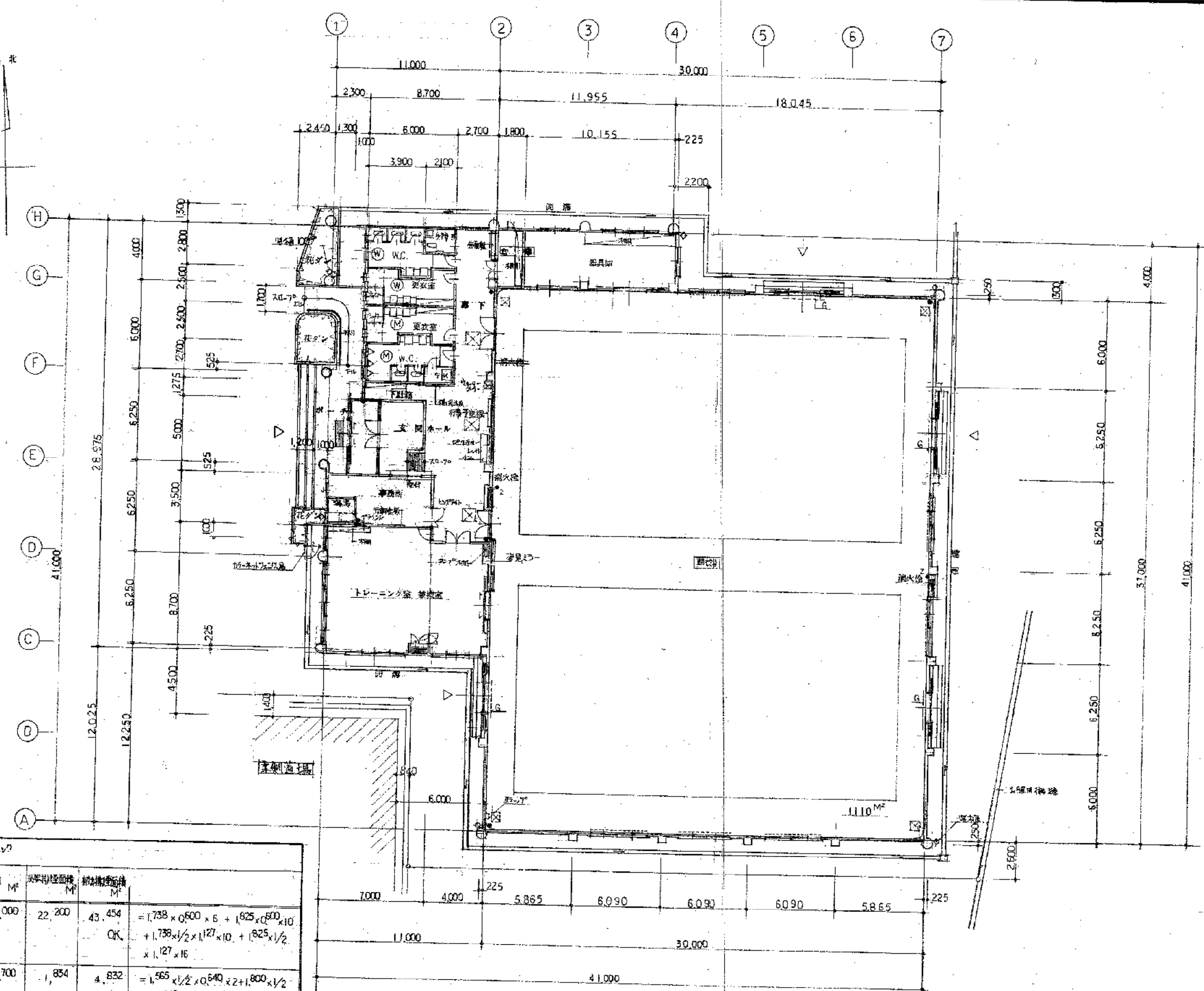
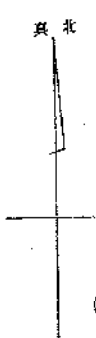
豊橋市二川地区体育館(仮称)建設工事

平成 24年 7月 配置図

73-2

S=1:200

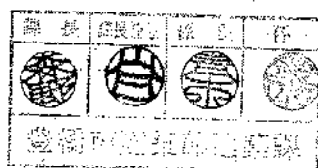
羽田建築設計事務所 167 東京都千代田区千代田 70100 号 TEL:31-7750



- 屋内消火栓設置方法
- 消火器 (ABC10型) 設置方法
- 上下点検口 (70x70) 600x600設置方法
- 2ヶ所設置方法 避難階段ハコ動式
- 階段下空間換気口 150φ V.P. 2ヶ所 (大層柱基礎)
- 管理用環境用電機用
- 石目埋込埋込 100φ V.P. 2ヶ所 (電線用受取用)
- 石目埋込埋込 150φ V.P. 2ヶ所
- 防音 取付(引付) 防音(イ)

室名	床面積 M²	換気用床面積 M²	換気用床面積 M²	換気用床面積 M²
競技場	1,110,000	22,200	43,454	OK $= 1,738 \times 0,600 \times 6 + 1,825 \times 0,600 \times 10$ $+ 1,738 \times 1/2 \times 1,127 \times 10 + 1,825 \times 1/2$ $\times 1,127 \times 16$
更衣室	91,700	1,854	4,832	OK $= 1,565 \times 1/2 \times 0,640 \times 2 + 1,800 \times 1/2$ $\times 0,640 \times 2 + (1,847 \times 2 + 1,846) \times 1/2$ $\times 0,760 + 1,792 \times 1/2 \times 0,640$
事務室	24,500	0,450	0,750	OK $= 1 \times 0,750$

1階平面図 S=1:200



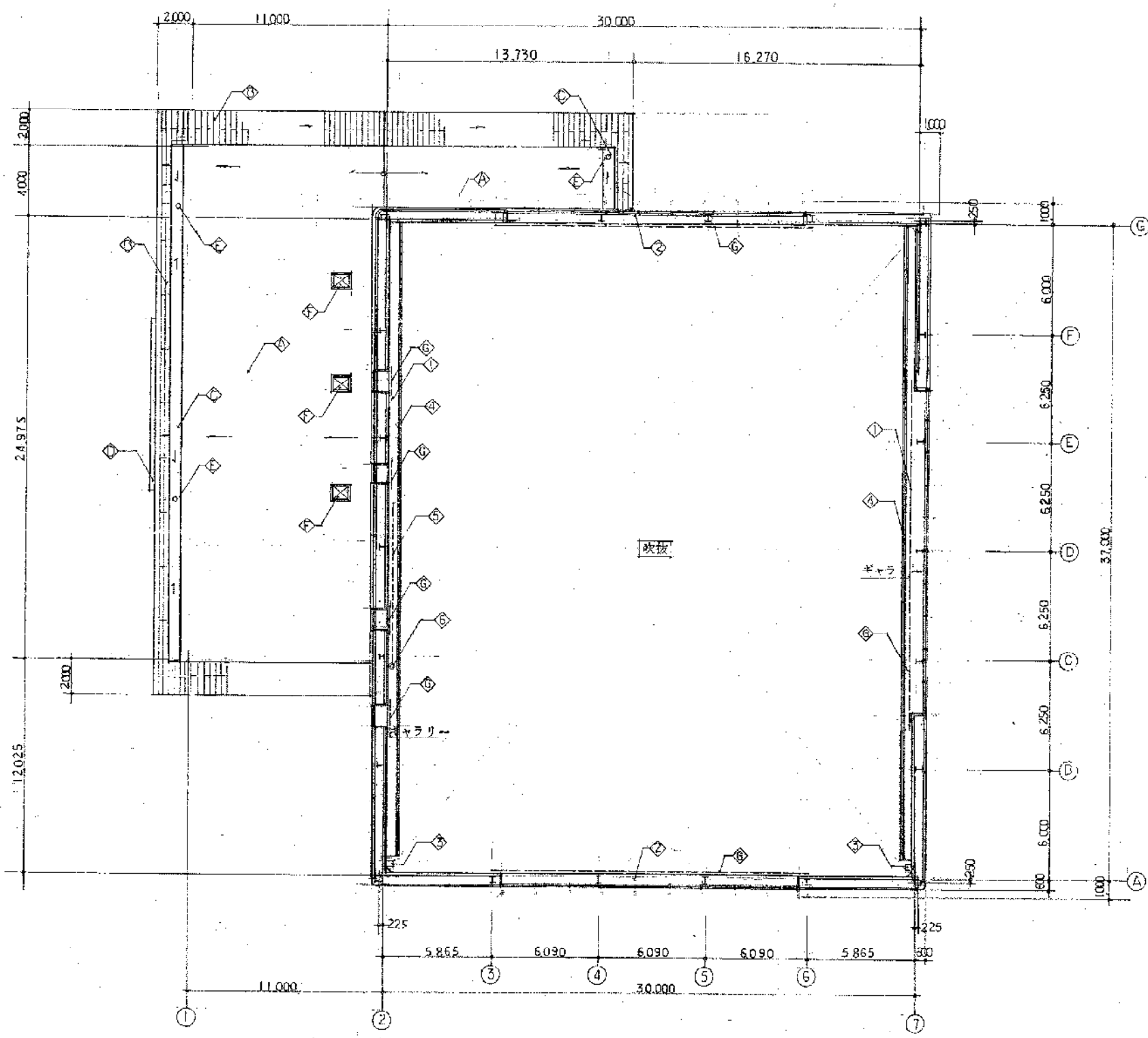
豊橋市二川地区体育館(仮称)建設工事

平成 2年 7月 1階平面図

73-8

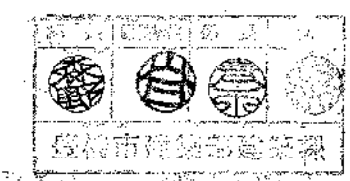
S=1:200

羽田建築設計事務所 TEL.81 7756

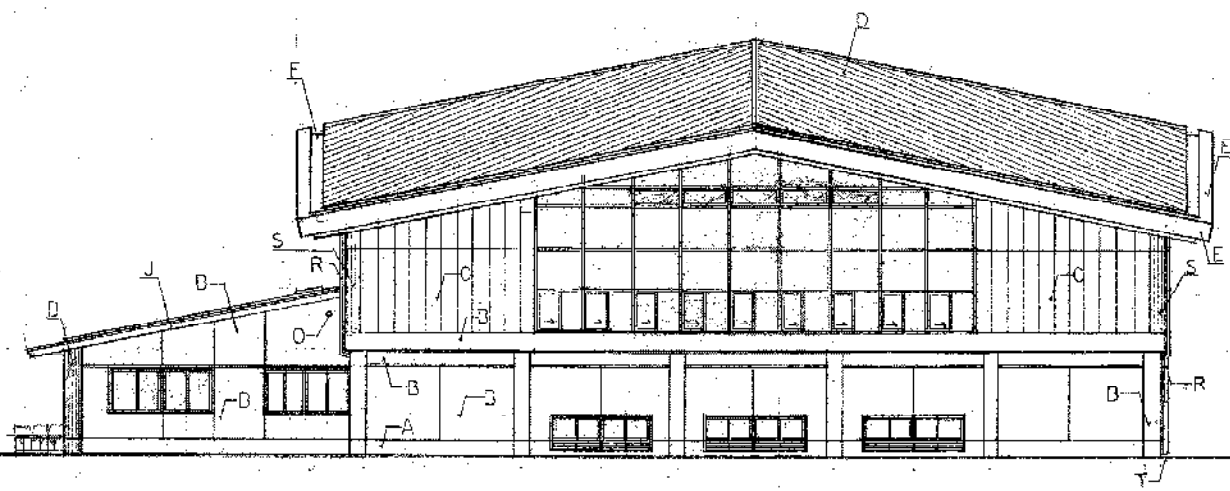


ギャラリ平面図 S=1:200

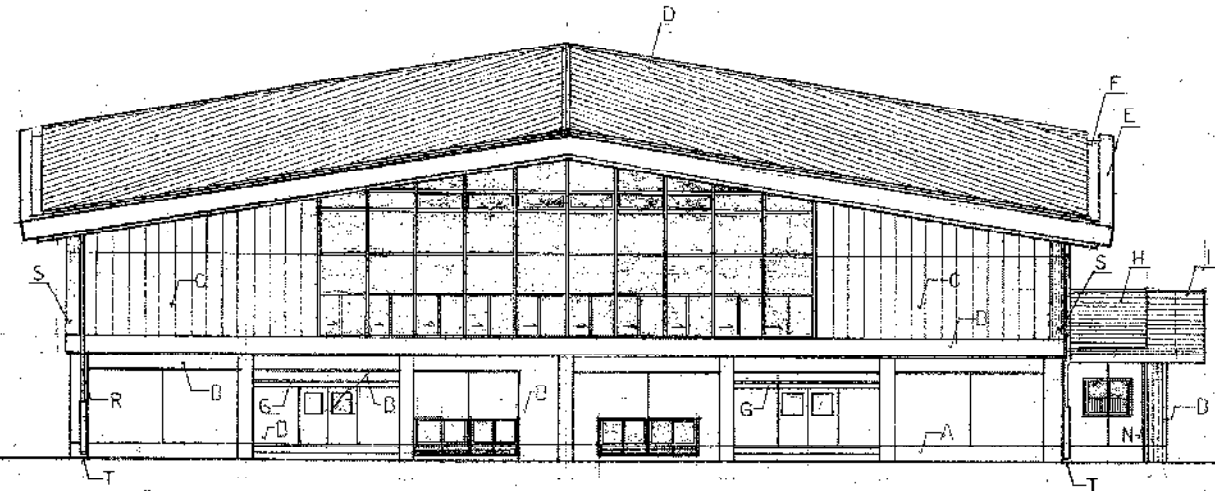
1	モルタル金工用 1.5倍の厚さ床土上
2	50mm厚板φ12 OP壁
3	ガラス スチール製 W=400
4	4層 鉄骨柱 H=1,100 OP壁
5	鉄骨柱φ100 A38×20 t=5000 (引釘)
6	鉄骨柱φ100 昇降装置 手動式
A	アスファルトコンクリート 下地のコンクリート厚さ150mm 厚さ200mm
B	亜鉛ア연メッキ鋼板 文庫厚さφ6
C	防水モルタル金工下地 コート防水 t=1.2
D	新築 鉄骨加工 φ0.4
E	既設 1.0m×1.0m (スチール)
F	トリアイト 969×969
G	両面取付 両面吸音パネル (引釘) 防音60 アクリル500程度 1.0m厚コンクリート ロア床板



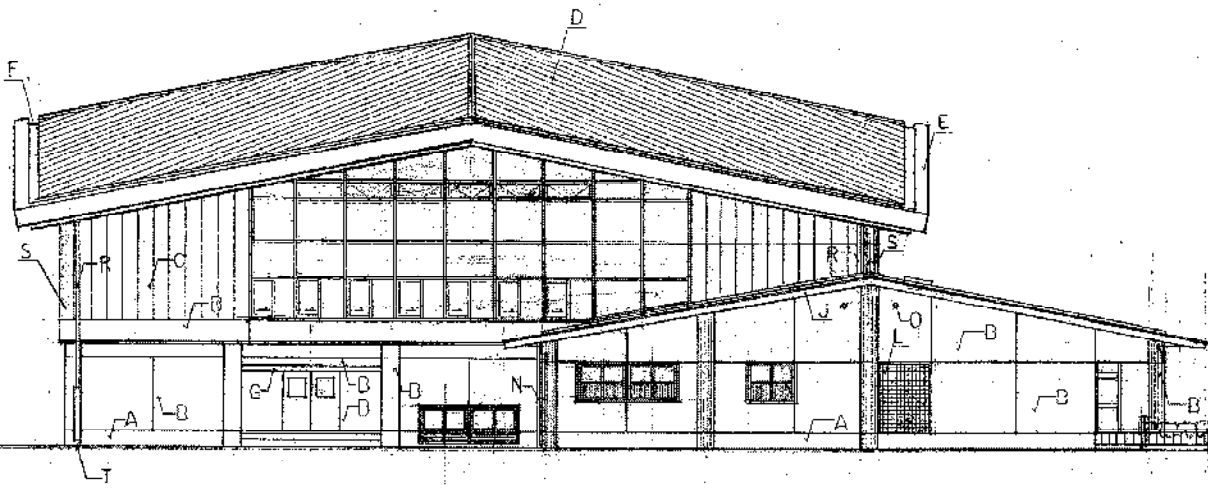
宮城県三川地区体育館(仮称)建設工事
 平成 2年 7月 建築計画 13-6
 図面番号 13-6
 縮尺 S=1:200
 設計者 羽田建築設計事務所
 住所 宮城県仙台市青葉区 1-1-1
 TEL 022-233-8757



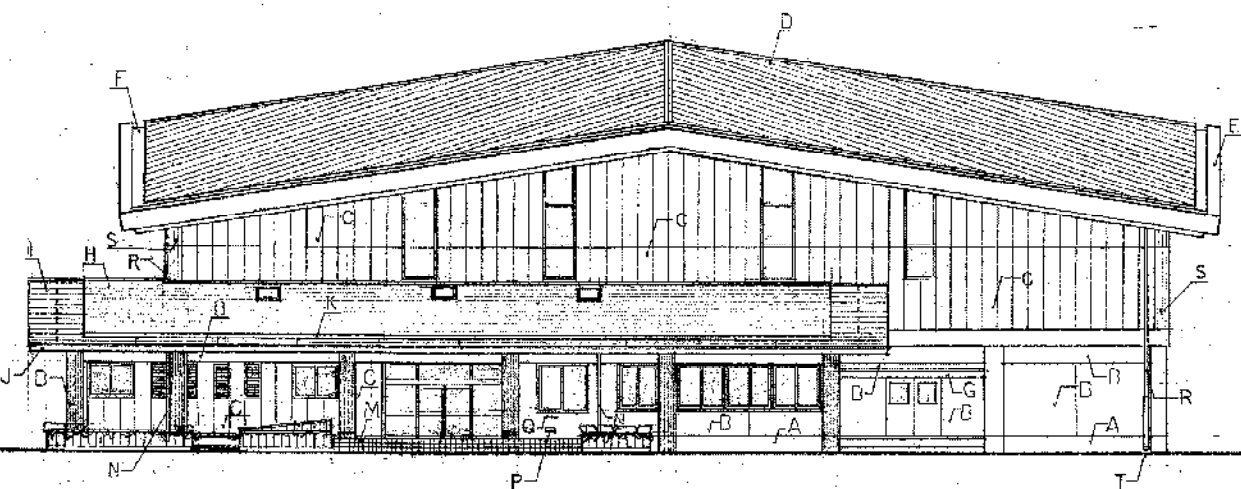
南面立面 図 S-1:200



東面立面 図 S-1:200



北面立面 図 S-1:200



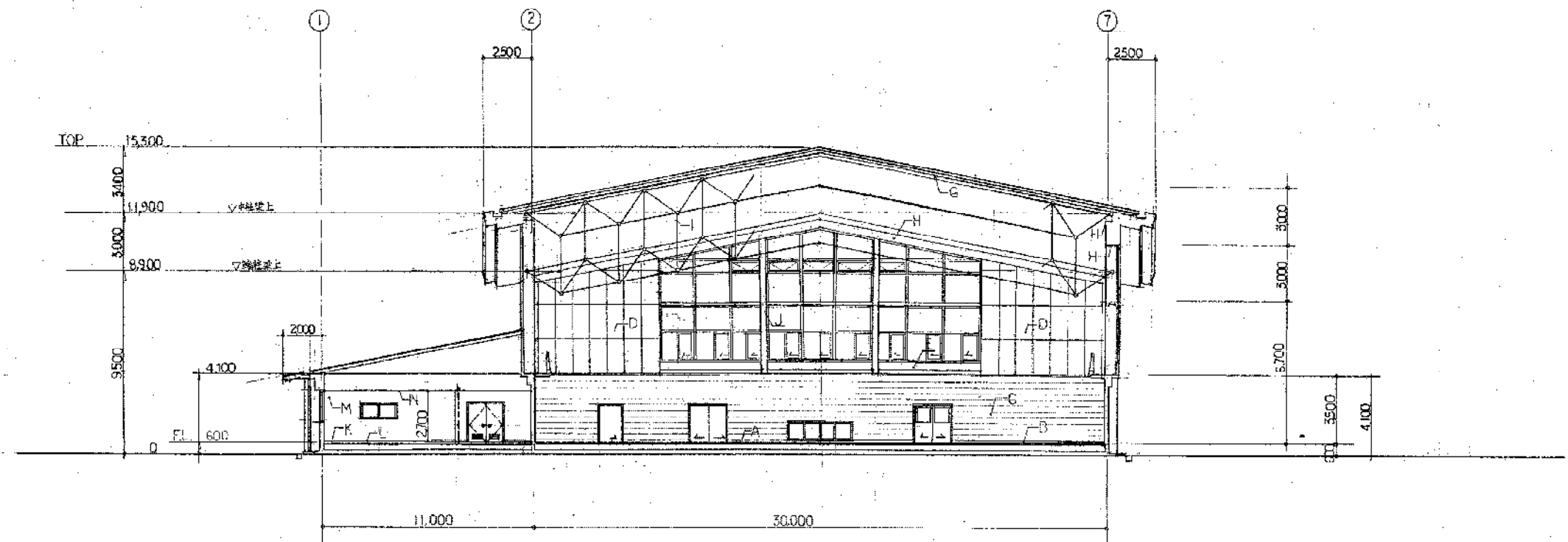
西面立面 図 S-1:200

T: A(床下)砂盤/壁面排水口下)クワカ-タイル150P:1枚貼付ス

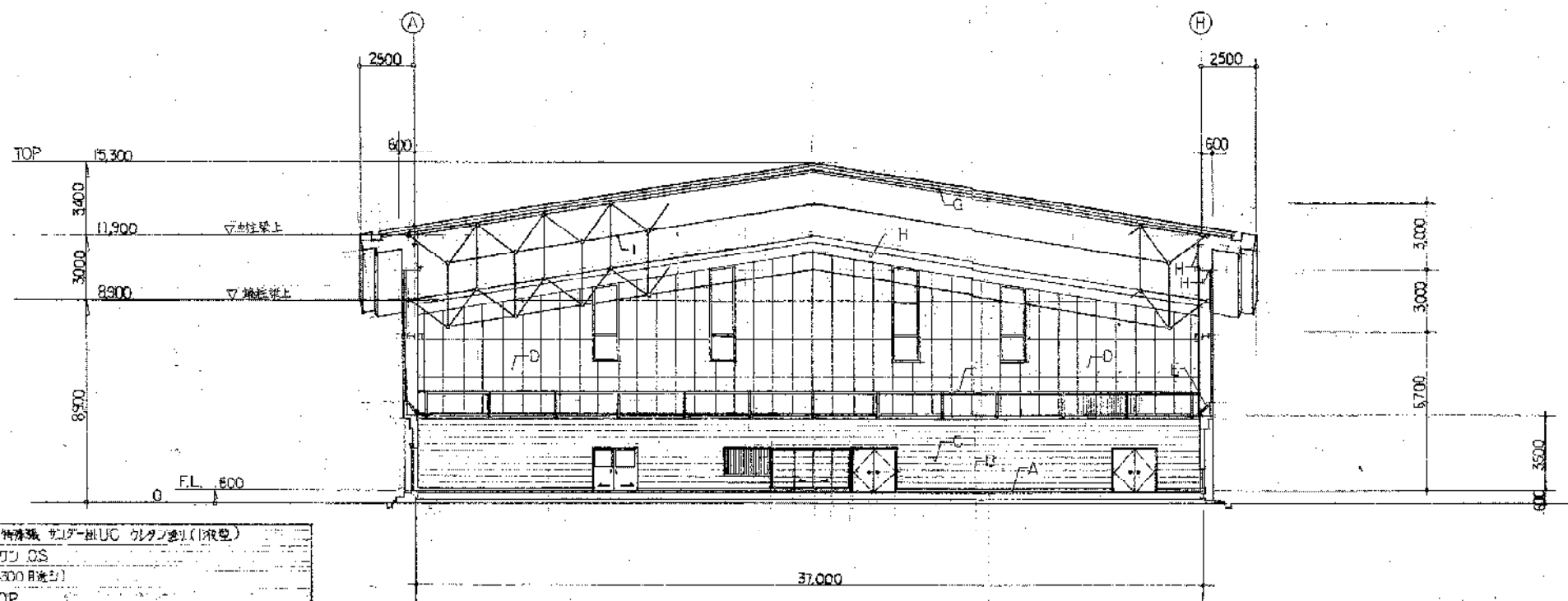


A	毛引丸金付行燈	F	軒樋 亜鉛メッキ鋼板φ0.5	K	毛引丸金付下地防水層
B	コウクリ-ト打放シ 吹付タイル	G	スチ-ル水切φ1.5 HL	L	ガラスエ-ジの輪シ 15角
C	ALC.版 φ100吹付押出タイル	H	ノスカタ-コ-ロ-ナル釘釘金	M	縦型エ-ジ-タイル150角
D	亜鉛メッキ鋼板φ0.5 瓦葺き山高66. 水ハセキ工法	J	亜鉛メッキ鋼板φ0.6 一字釘	N	壁紙:硬質塩化ビニル100VP塗
E	亜鉛メッキ鋼板φ0.6 裏面FCφ9貼付	O	丸型エ-ジ付カラリタイルφ100	P	融雪板鉄線網(200×300×10)

豊橋市三河地区体育館(仮称)建築工事		立面図	
平成 2年 7月	図面番号		
通号 73-8	代 表		
縮尺 1/200	製 図		
羽田建築設計事務所		1級建築士登録第70190号 羽田六太郎 TEL:1-7758	



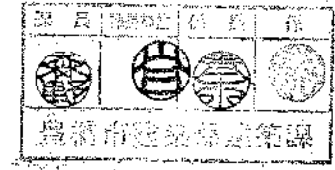
断面図 S=1:200



断面図 S=1:200

A	方パイφ18 特殊鋼 カラ-出UC カクノ型I(限型)
D	木造 H=100 フラシ OS
C	方パイφ15 (W=300 目透シ)
D	鉄筋コンクリート 55 OP
E	方パイφ12 OP
F	鉄骨製本棚 H=1400 OP
G	スチールパイプ・ロックウール・化粧石膏板・積層板φ30
H	PDφ9
I	鉄骨15ス OP
J	柱梁 : 鉄骨75φ OP
K	天井 : 石膏ボード 裏面に埋め込みφ32 点
L	中床 : H=60 ヴォーレン

M	PDφ12 片装用 成付列取
N	PDφ12 片装用 成付列取



豊橋市二川地区体育館(仮称)建設工事

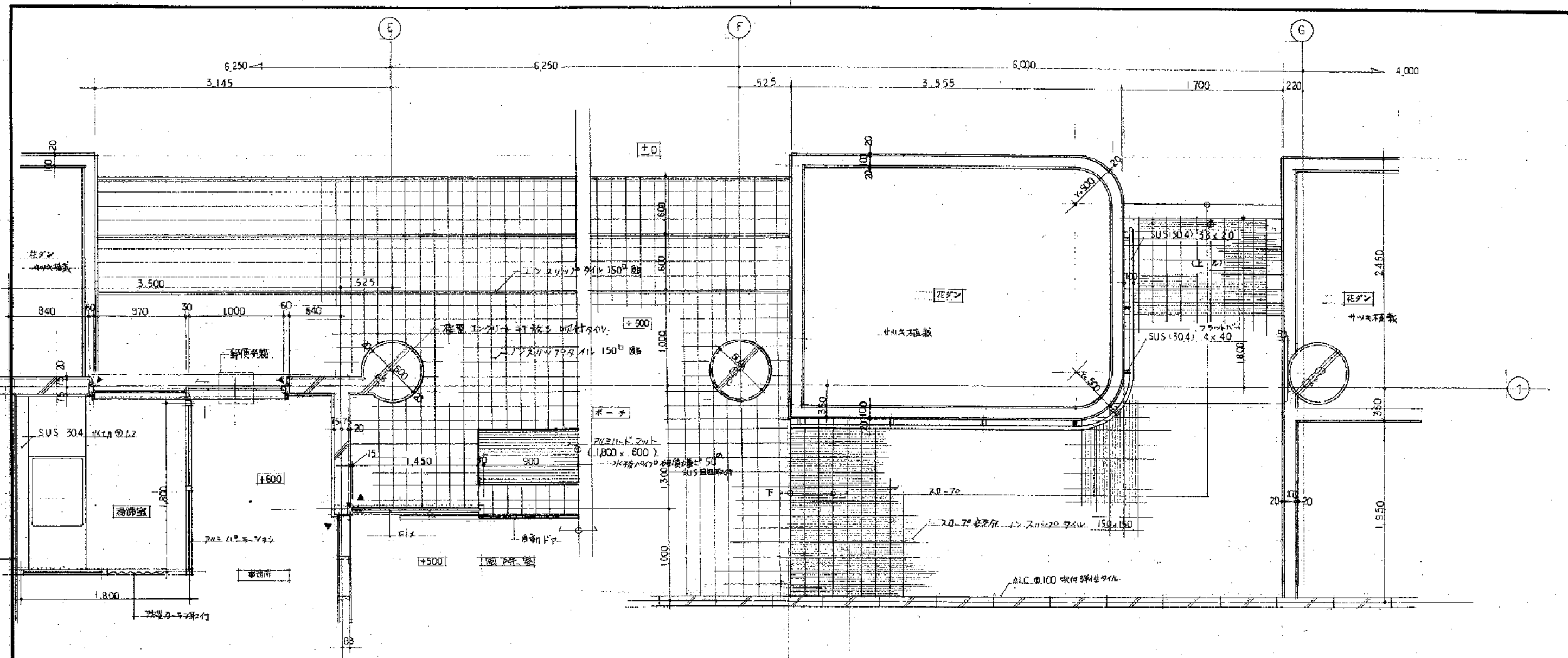
平成 2年 7月

73-9

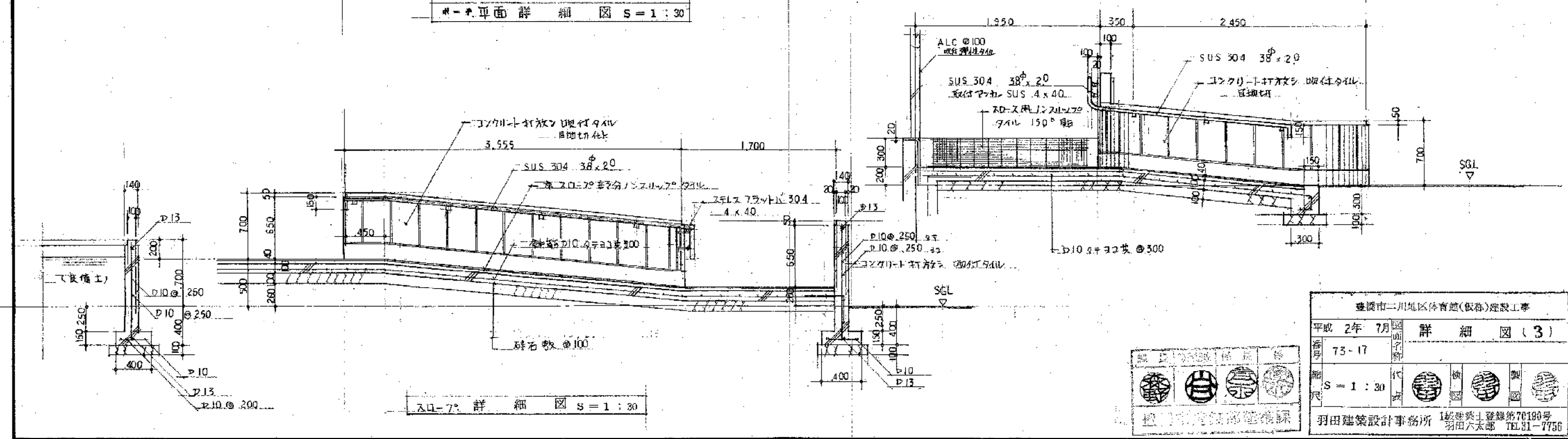
S=1:200

断面図

羽田建築設計事務所 1楼 豊橋市1 豊橋駅前70190号
羽田大太郎 TEL.81-7798

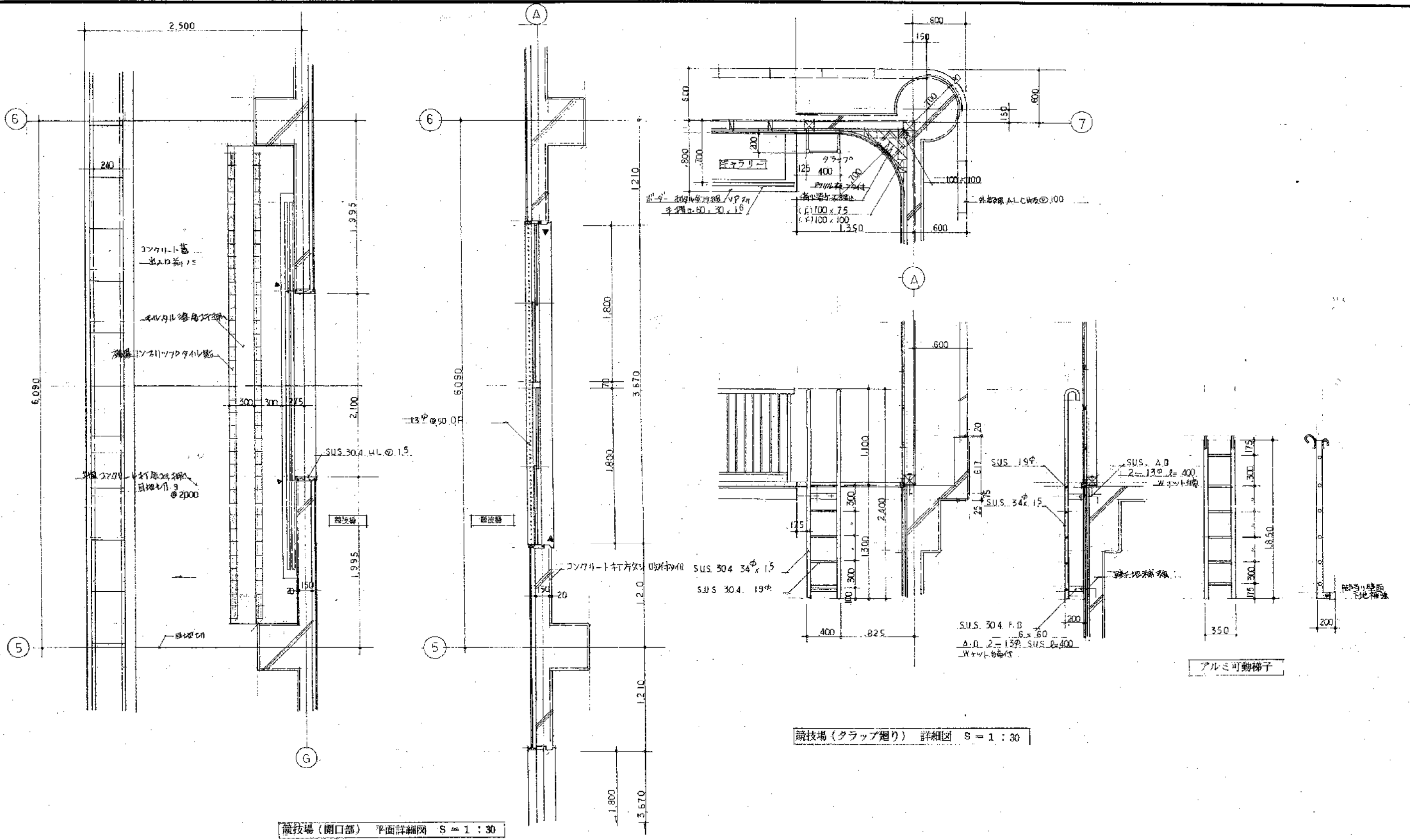


※-F-平面詳細図 S=1:30



入口-7-詳細図 S=1:30

豊後市三川地区体育館(仮称)建設工事			
平成 2年 7月	図面名称	詳細図(3)	
番号	75-17	代	
縮尺	S=1:30	製	
羽田建築設計事務所 16級建築士登録第70190号 羽田六太郎 TEL.91-7756			

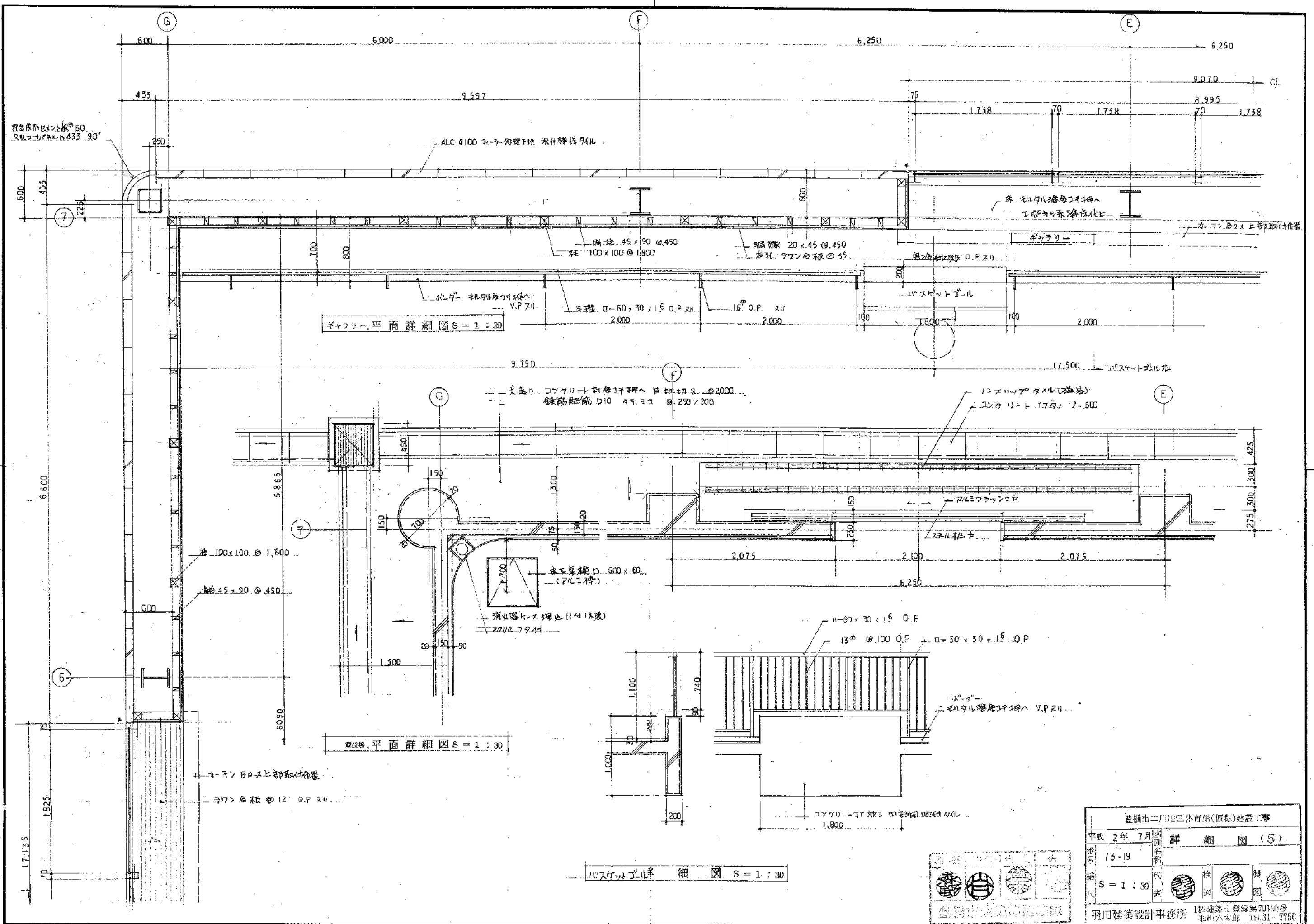


競技場(開口部) 平面詳細図 S = 1 : 30

競技場(クラブ廻り) 詳細図 S = 1 : 30

アルミ可動梯子

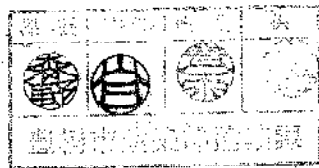
豊橋市二川地区体育館(仮称)建設工事	
平成 2年 7月	詳細図(4)
図号 73-18	代
縮尺 S=1:30	表
豊橋市建設部 豊橋市二川地区体育館(仮称)建設工事 豊橋市建設部 豊橋市建設部 豊橋市建設部 豊橋市建設部 羽田建築設計事務所 1楼 豊橋市二川地区70190号 豊橋市建設部 豊橋市建設部 豊橋市建設部 豊橋市建設部	

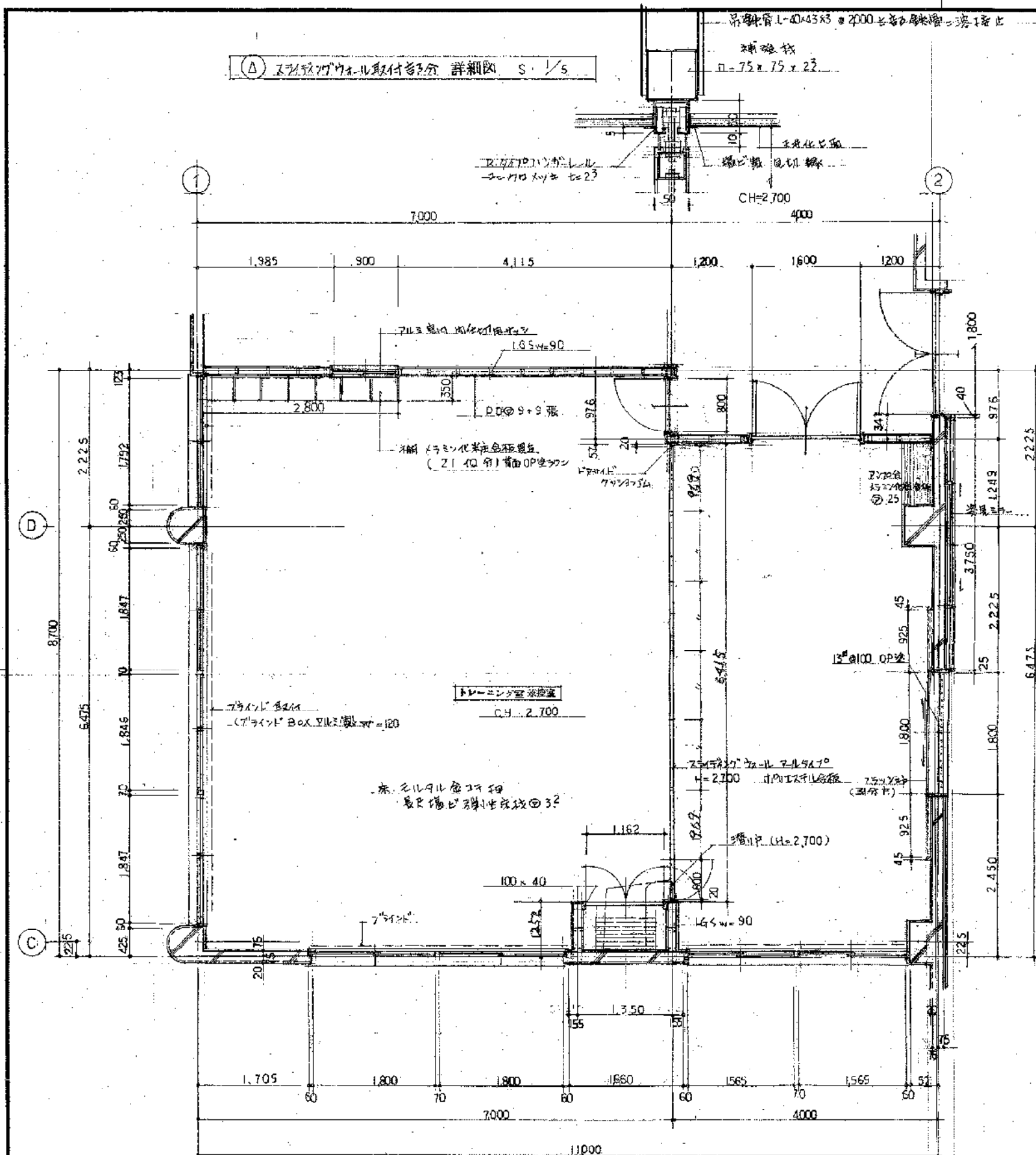


ギャラリー平面詳細図 S=1:30

階段平面詳細図 S=1:30

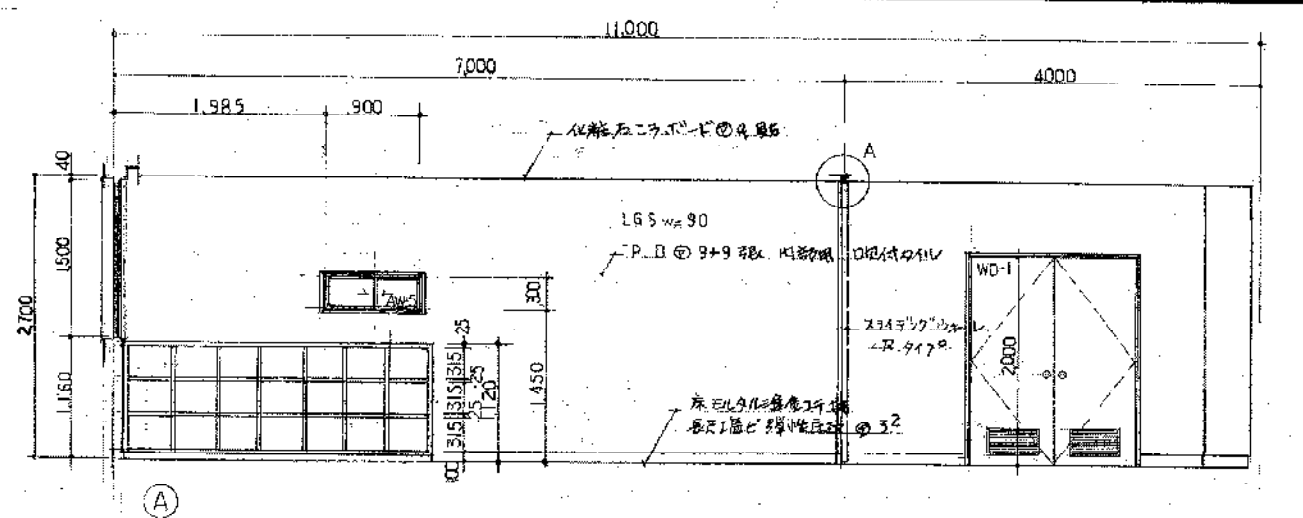
バスケットゴール詳細図 S=1:30



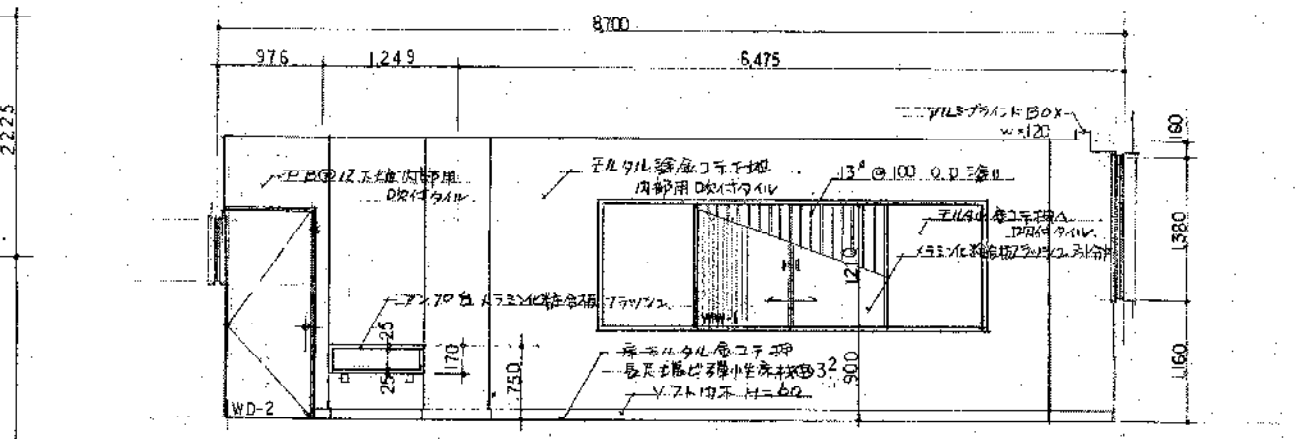


△ 展示棚の取付部分詳細図 S: 1/5

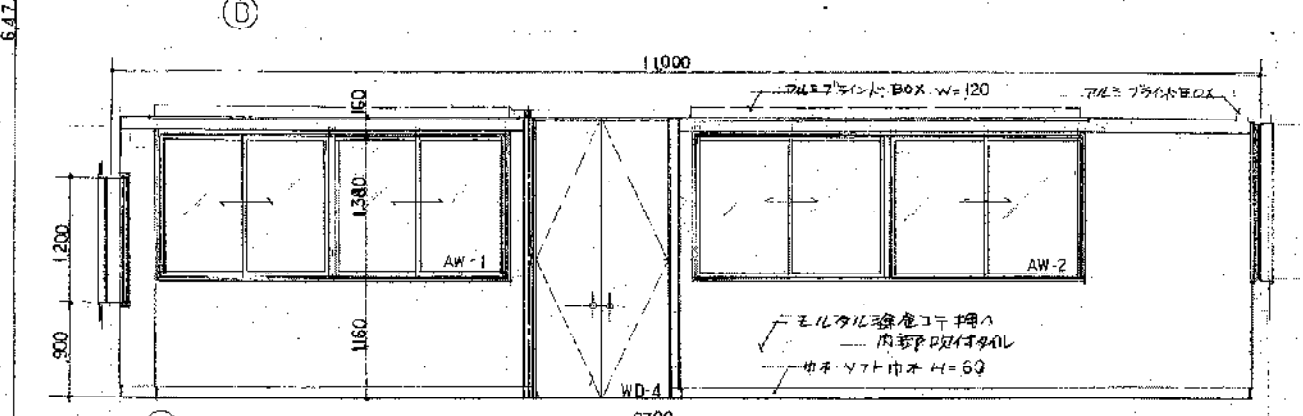
トレーニング室詳細図 S: 1:50



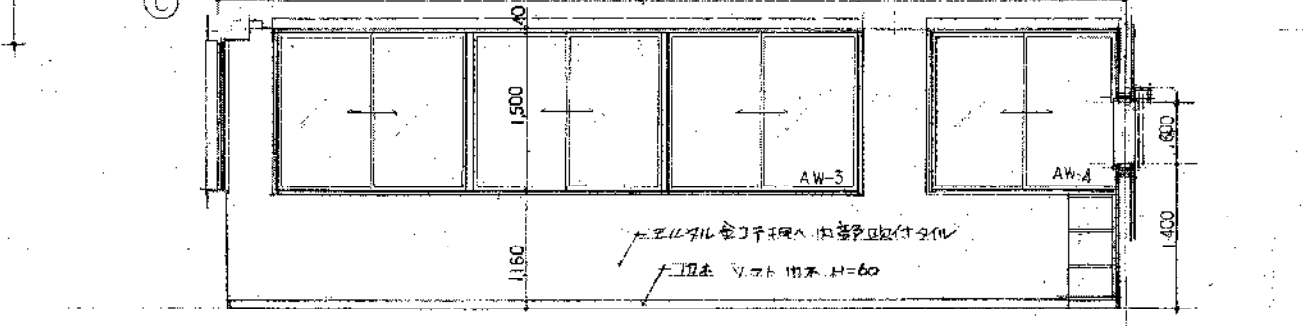
A



B



C

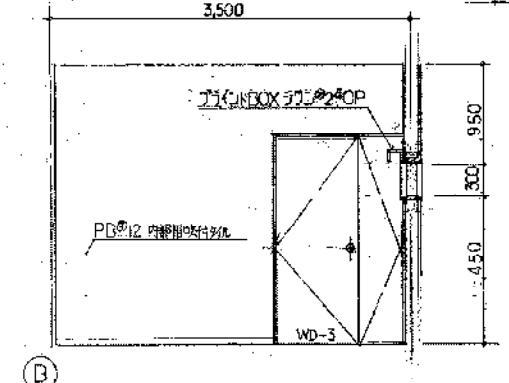
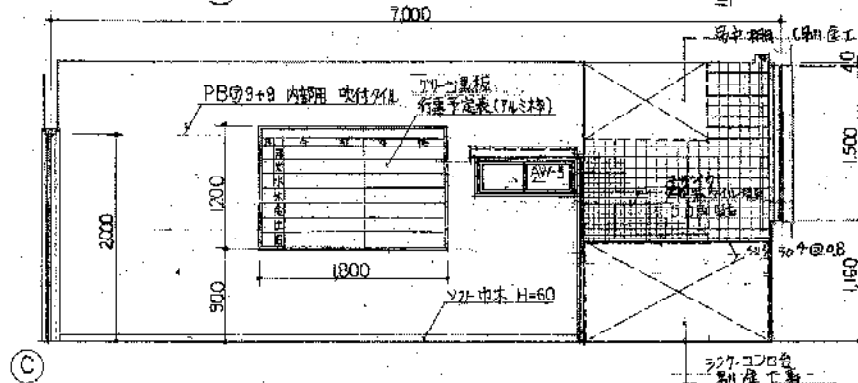
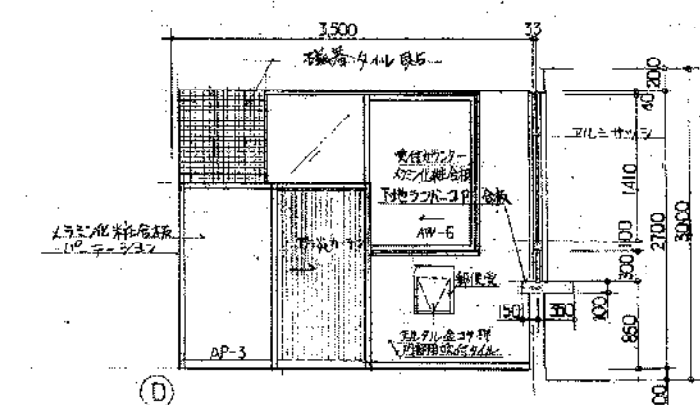
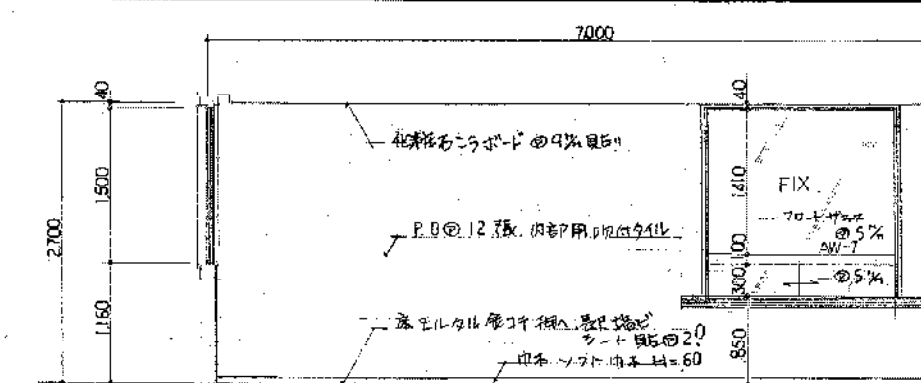
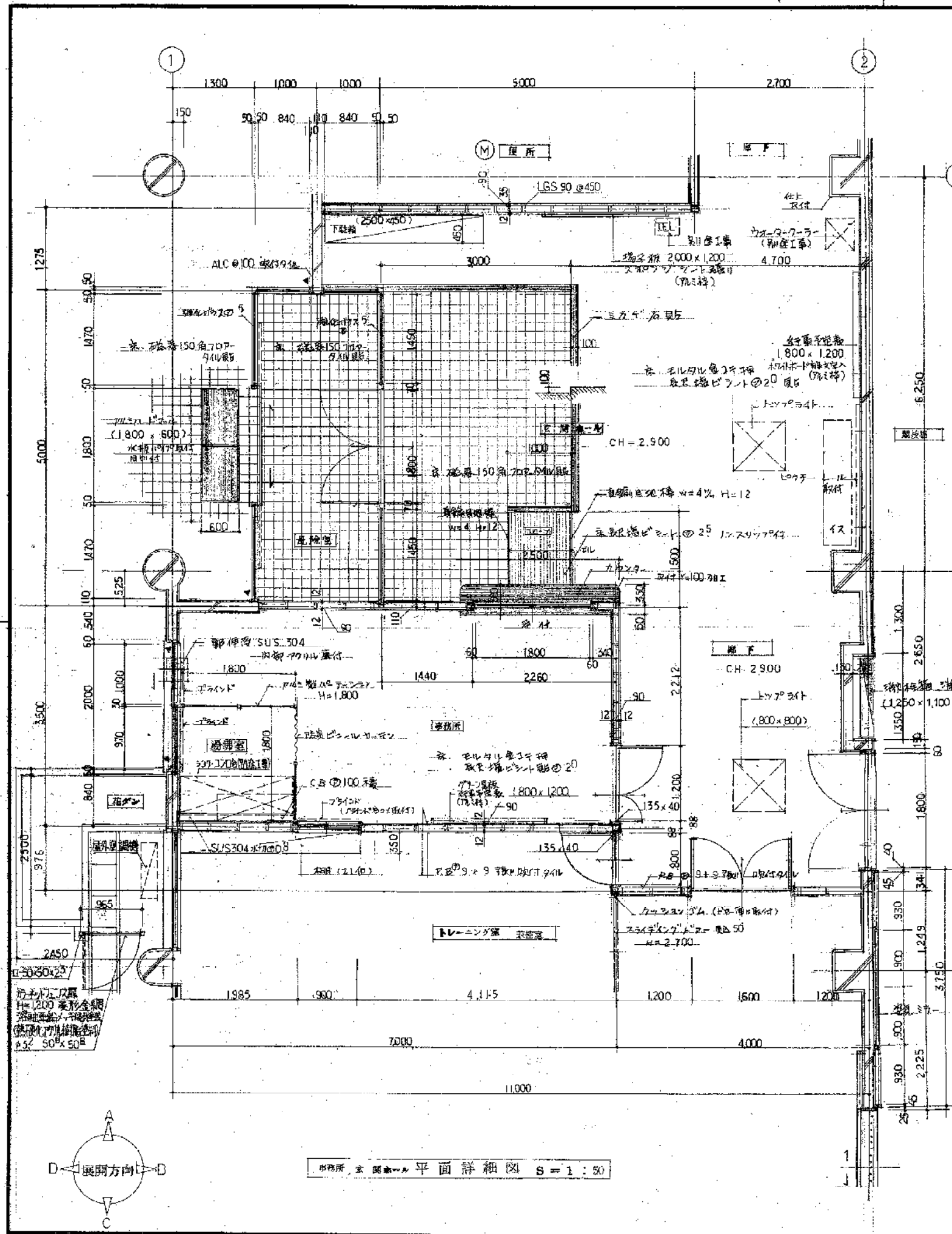


D

トレーニング室詳細図 展開図 S: 1:50

豊後市三川地区体育館(仮称)建設工事
 平成 2年 7月 20日
 73-20
 S-1:50
 羽田建築設計事務所
 16000000 70190号
 羽田六太郎 TEL: 31-7756

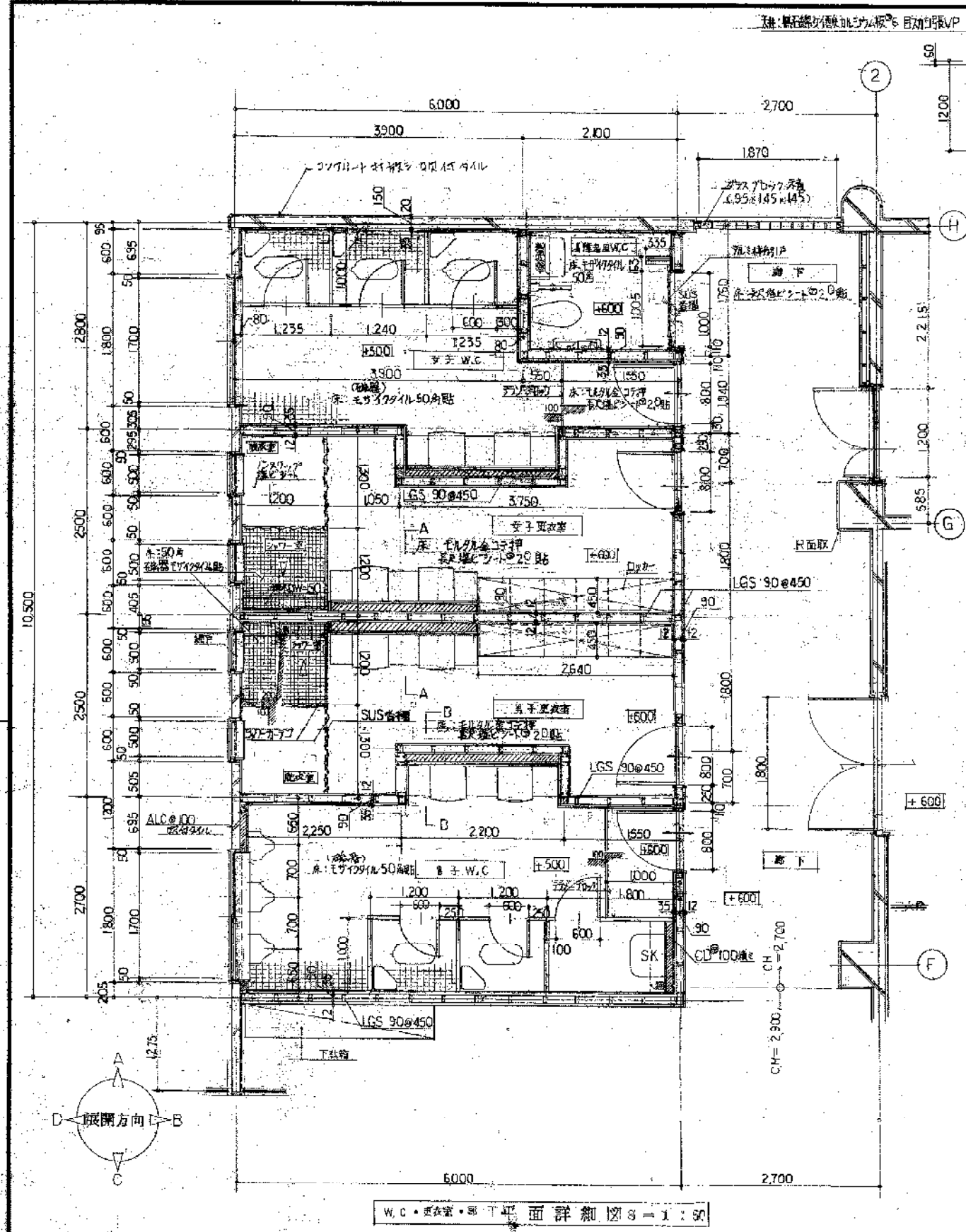




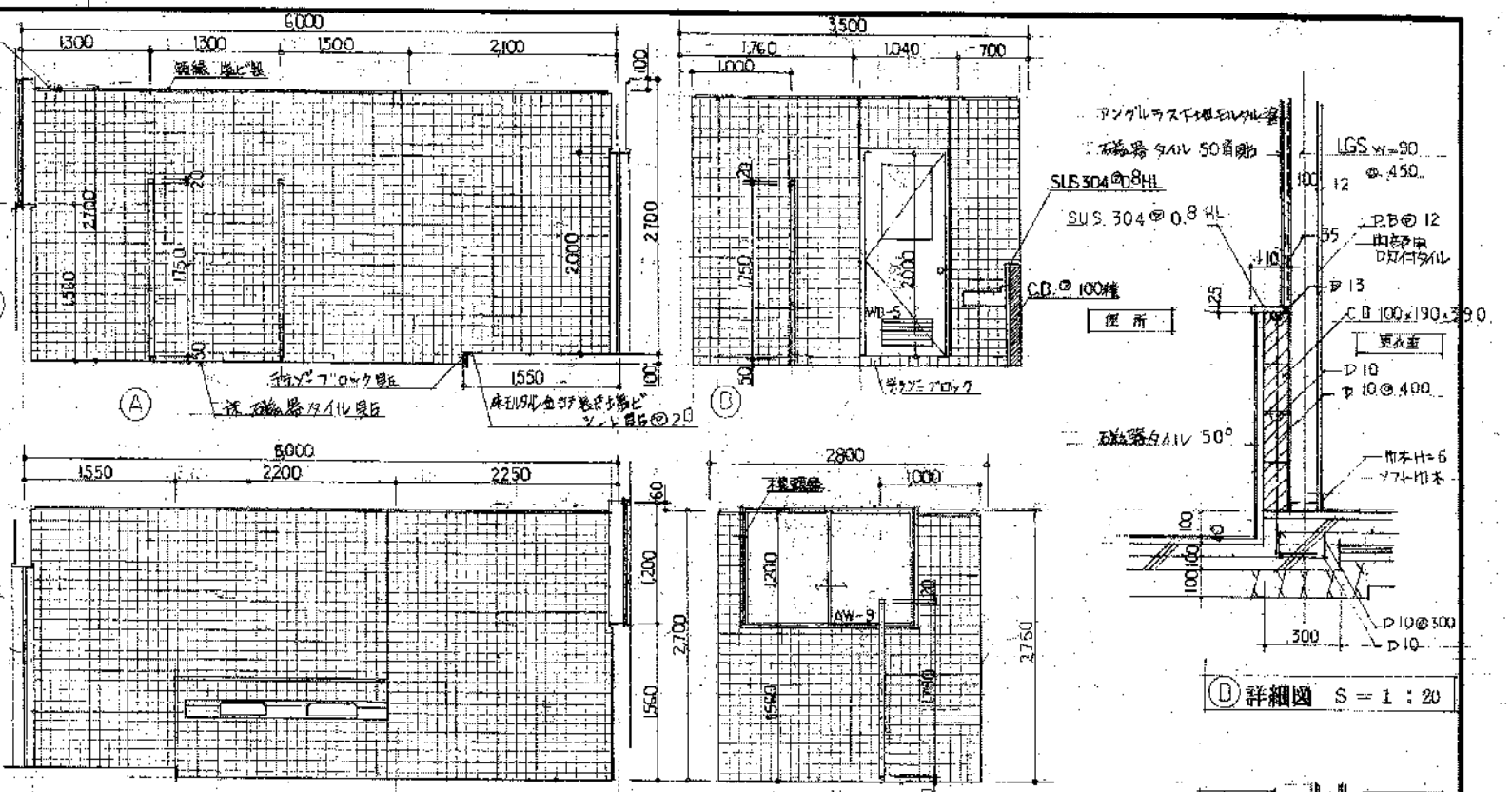
事務所 展開図 S=1:50

事務所 展開図 S=1:50

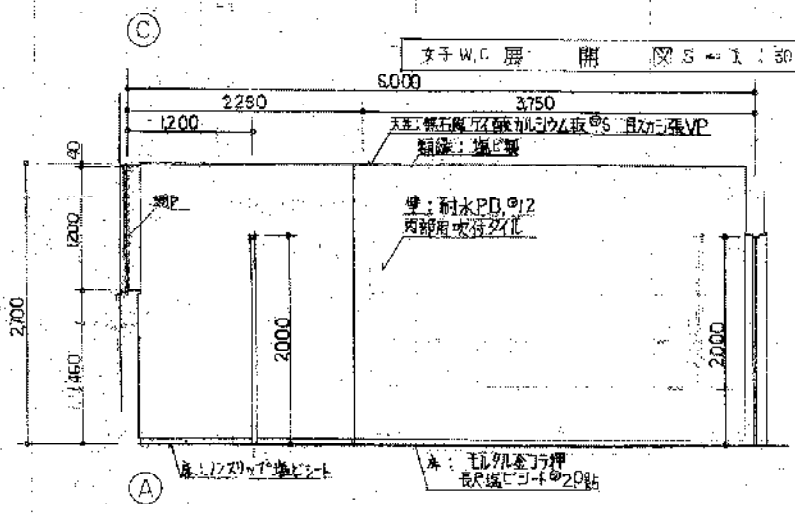
東京都中央区本町三丁目建設工事
 平成 24年 7月 事務所 支 店本一丸、風除通
 73-21 事務所 展開図
 S=1:50
 羽田建築設計事務所 1-1-1 東京都中央区本町三丁目70100号
 TEL:31-7759



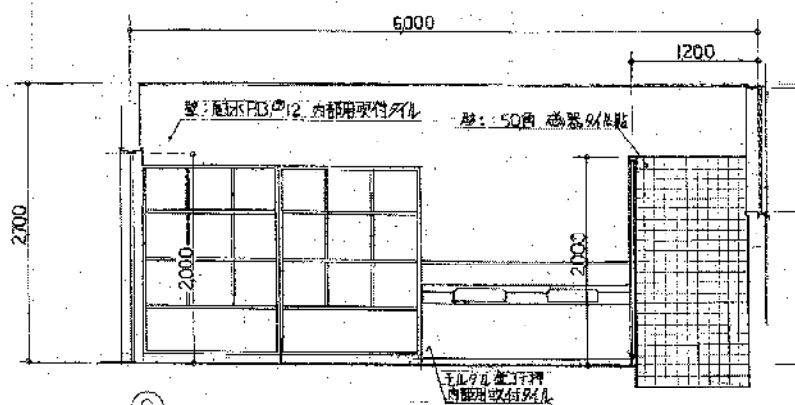
W.C.・更衣室・下平面詳細図 S=1:50



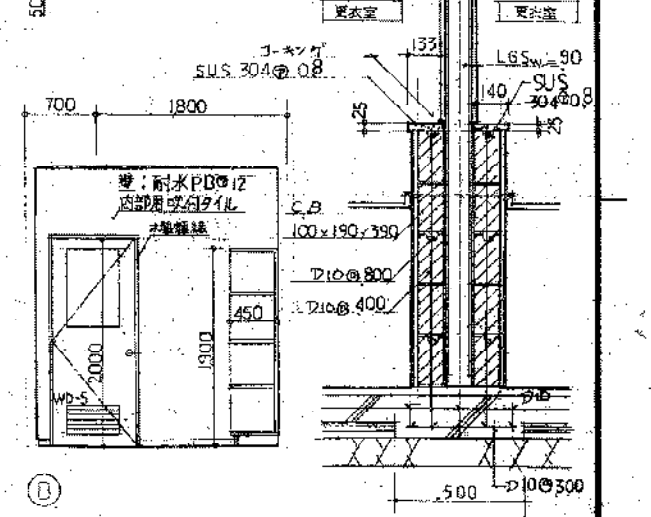
詳細図 S=1:20



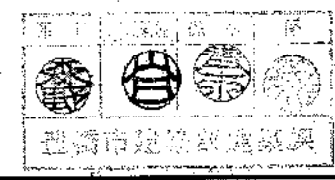
女子W.C. 展開図 S=1:50



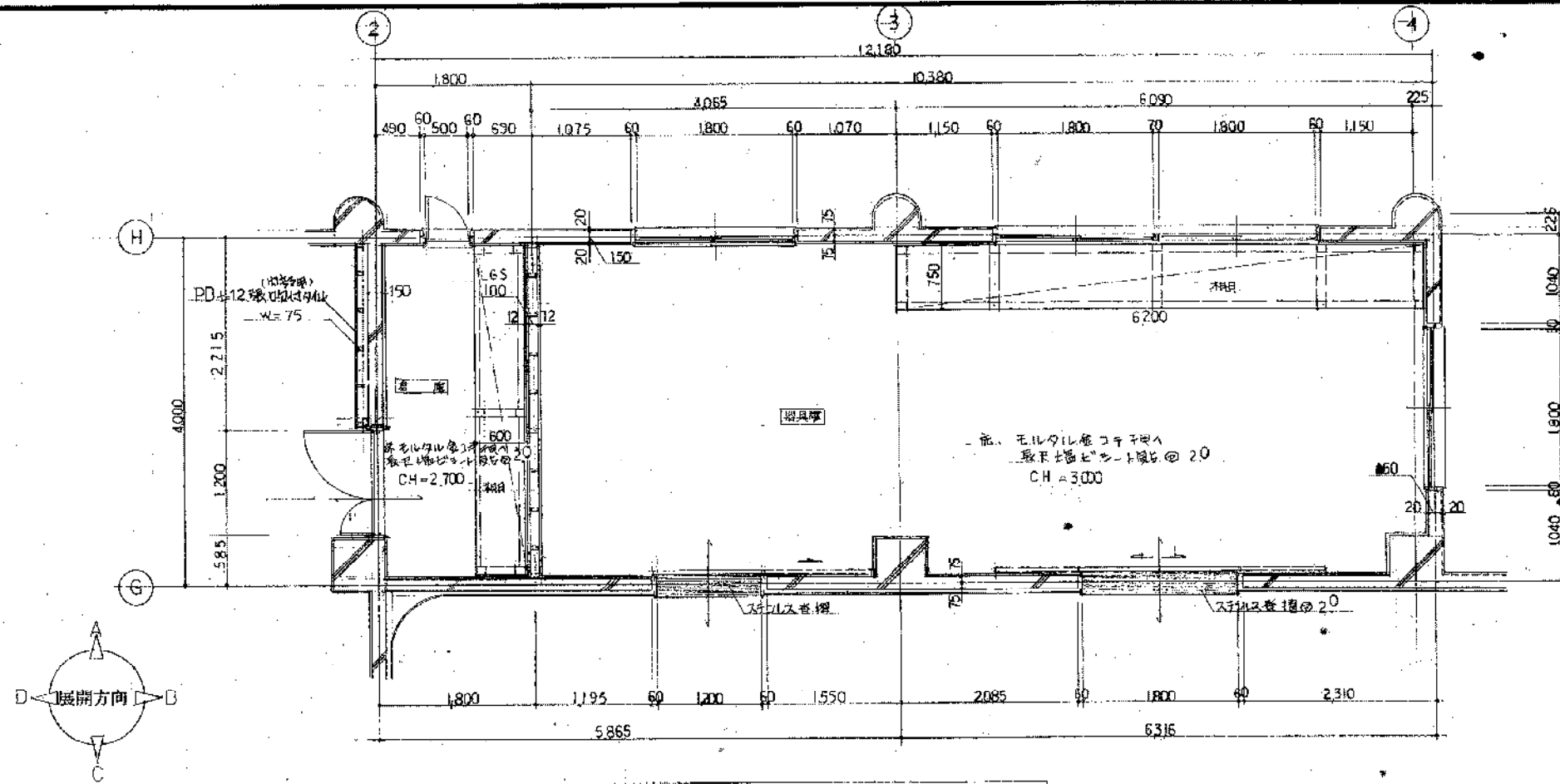
女子更衣室 展開図 S=1:50



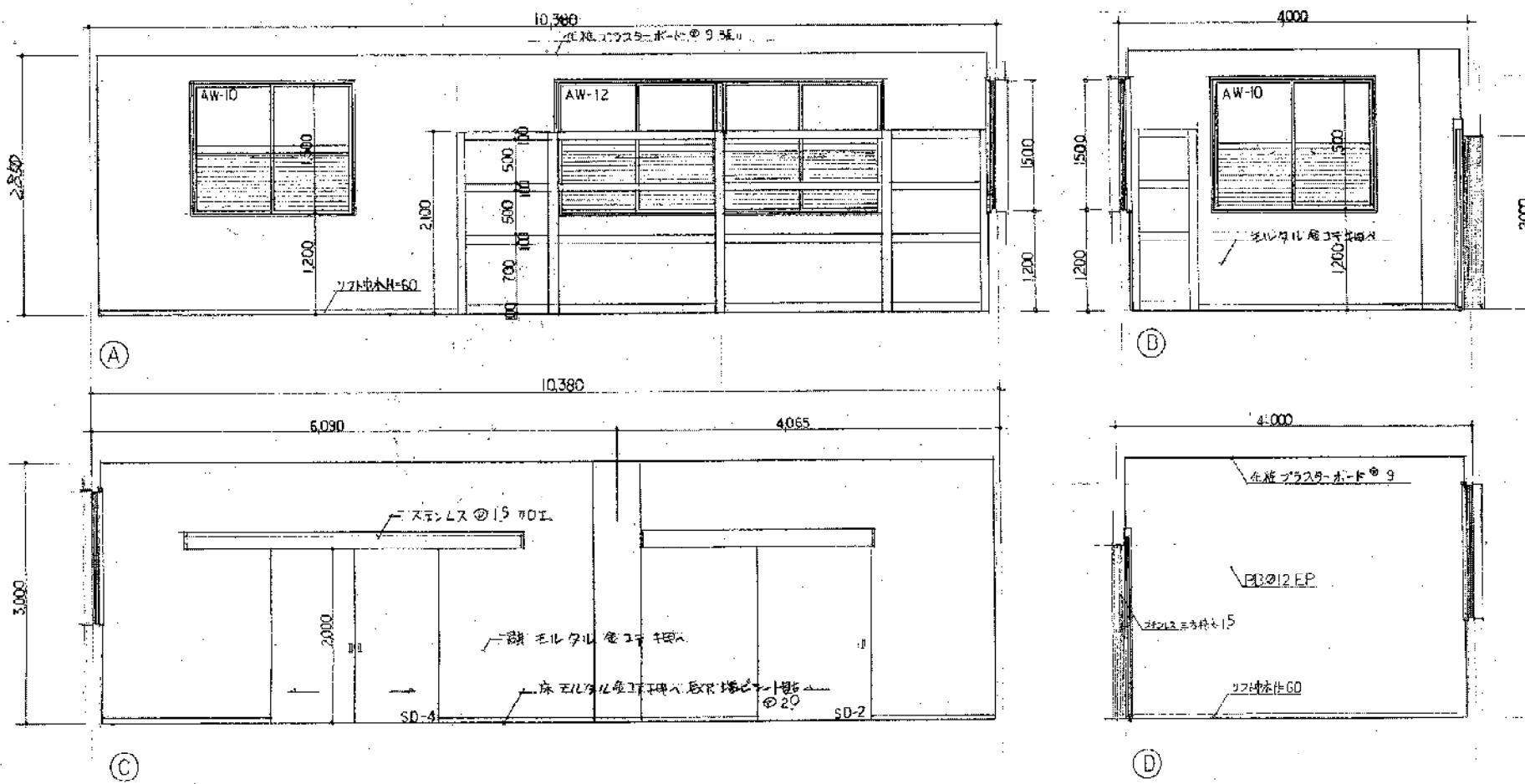
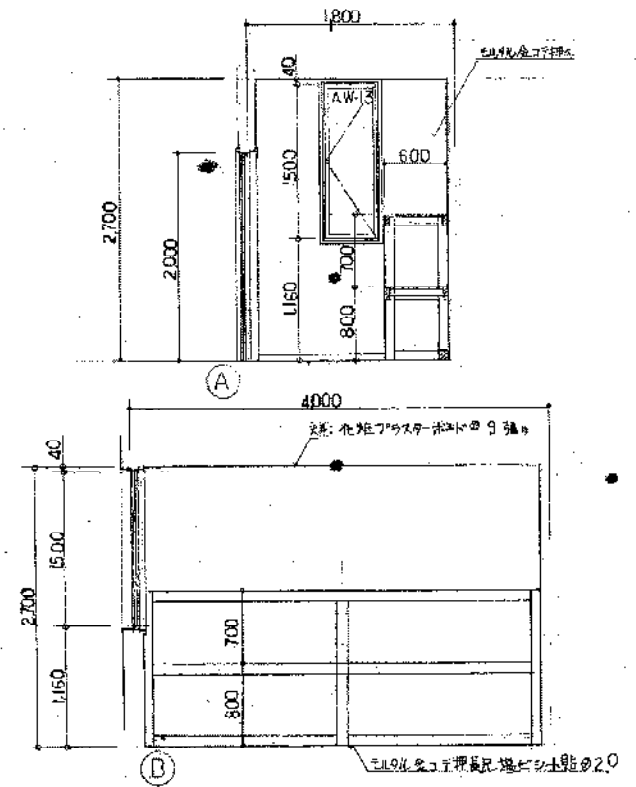
詳細図 S=1:20



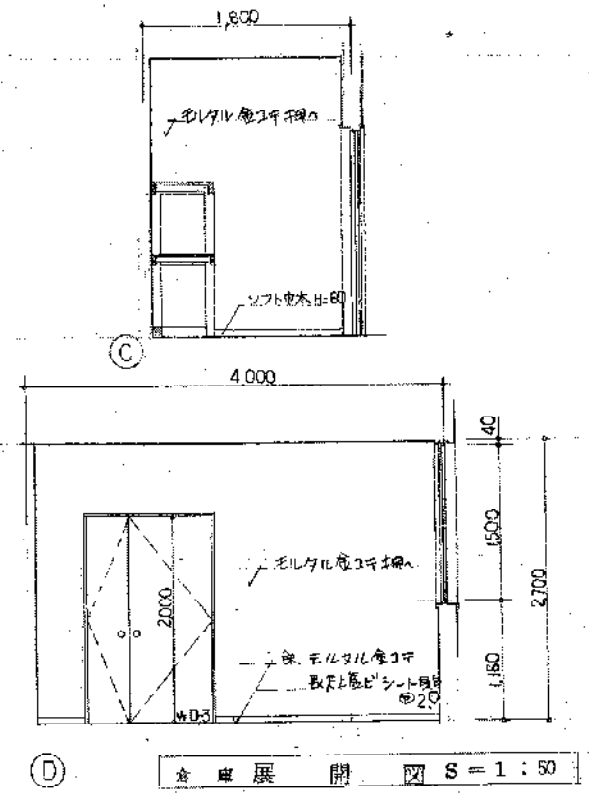
豊橋市三川地区体育館(仮称)建設工事	
平成2年7月	W.C.・更衣室・下平面詳細図
73-23	女子W.C. 展開図
S=1:50	展開図
羽田建築設計事務所 豊橋市土倉第70180号 TEL. 51-7758	



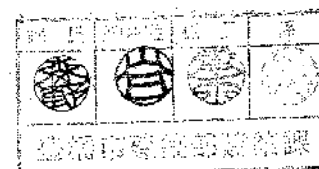
器具庫 倉庫平面詳細図 S=1:50



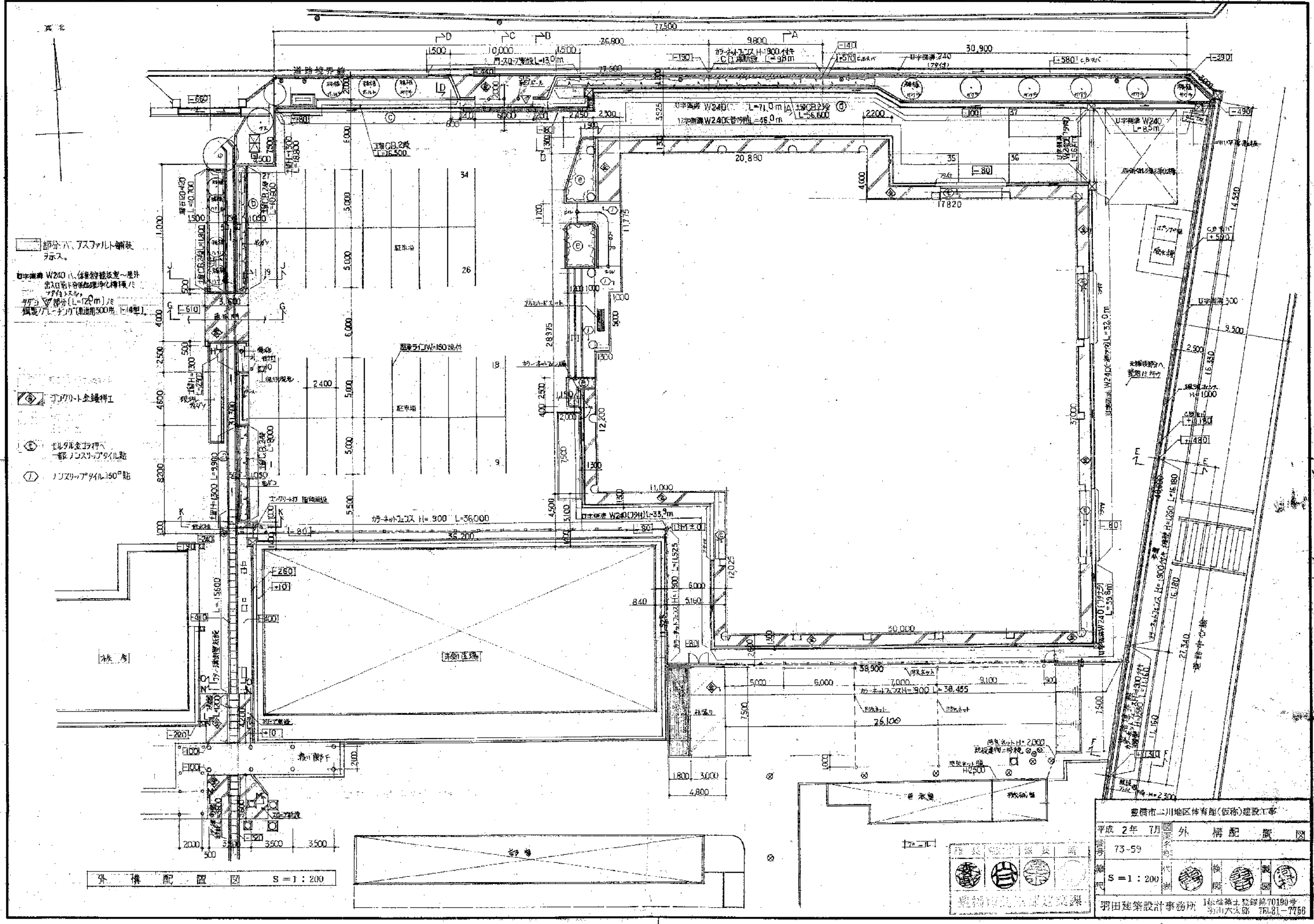
器具庫 展開図 S=1:50



倉庫展開図 S=1:50



千葉県市川市地区体育館(仮称)建設工事 平成 2年 7月 倉庫 器具庫 平面詳細図 展開図 73-25 S=1:50 羽田建築設計事務所 〒146-0001 市川市大船 70180号 TEL.0476-7758	
---	--



部分ア、アスファルト舗装
ヲ示ス。

切取幅 W240 (八、体育倉庫控室〜屋外
出入口部ト合流加整理心種ト裏マ
ソフシスル。

切取幅 (L=120m) マ
鋼製ラレーナ (取付用500形、下14型)

- ① 丁ワリト全縁付工
- ② 0.15kg鋼金ト付付ハ
一部ラレーナツケル
- ③ ラレーナツケル150°配

外構配置図 S=1:200

豊橋市三川地区体育館(仮称)建設工事

平成2年 7月	外構配置図
73-59	
S=1:200	

豊橋市建設委員会
豊橋市建設課
豊橋市建設課
豊橋市建設課

羽田建築設計事務所 1号館 豊橋市三川地区70190号
豊橋市六本町 TEL.81-7756