

配置図 1/300

案内図 1/2500

| 項目 | 面積 (㎡) |
|------|------------|
| 敷地面積 | 73,000 |
| 建築面積 | 33,000 |
| 延床面積 | 15,000 |
| 容積率 | 1.400 |
| 建築費 | 4,800,000 |
| 償還費 | 16,200,000 |
| 合計 | 12,240,000 |

| 項目 | 面積 (㎡) | 延床面積 (㎡) | 容積率 |
|------|-----------|----------|---------|
| 敷地面積 | 13,500.00 | 3,580.96 | 1.70899 |
| 建築面積 | 12,240.00 | 6,660.92 | 1.89292 |
| 容積率 | | | 1.03 |

豊橋市中部地区庁舎敷地補修工事

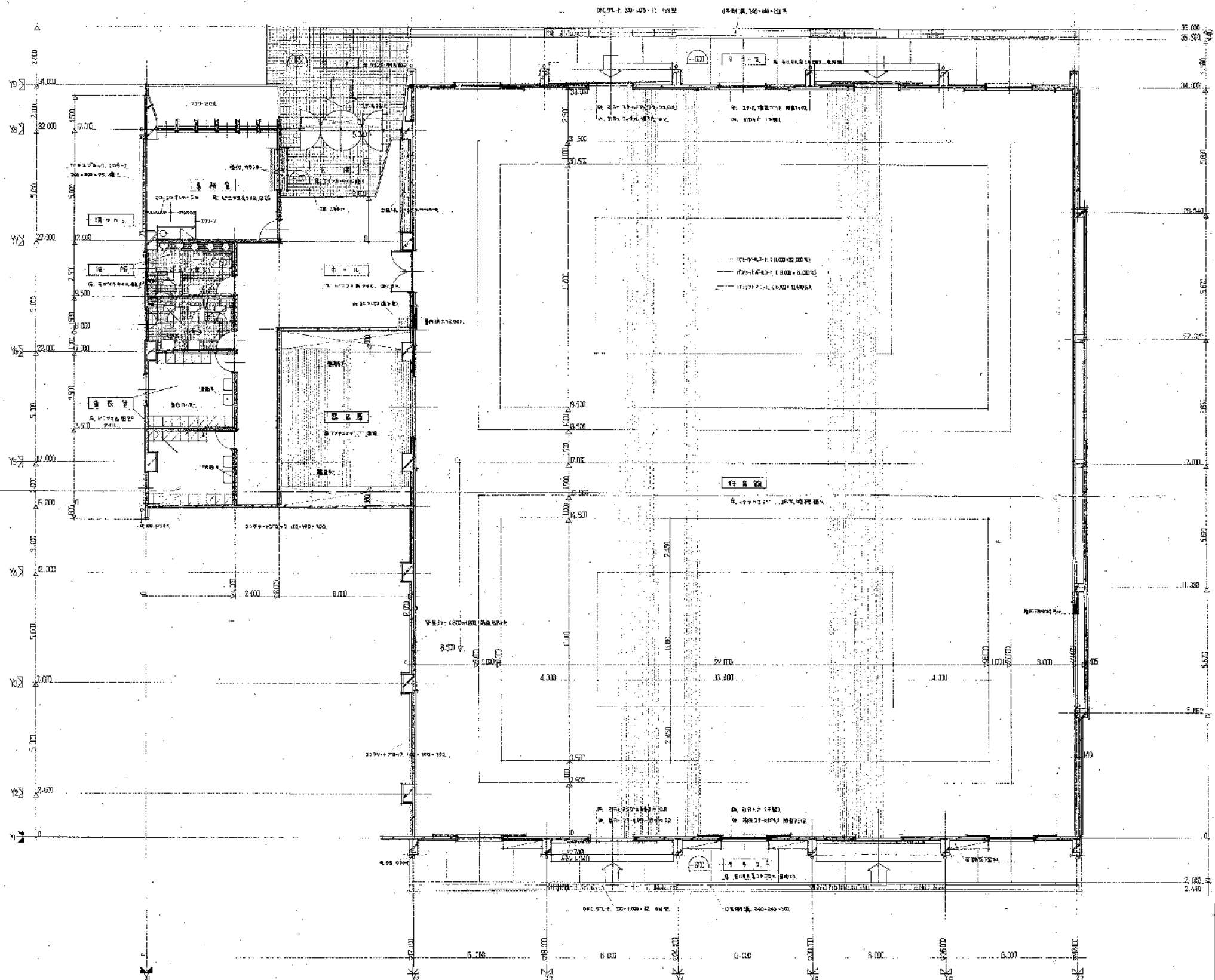
豊橋市建設部建築課

No. 2

配置図、案内図

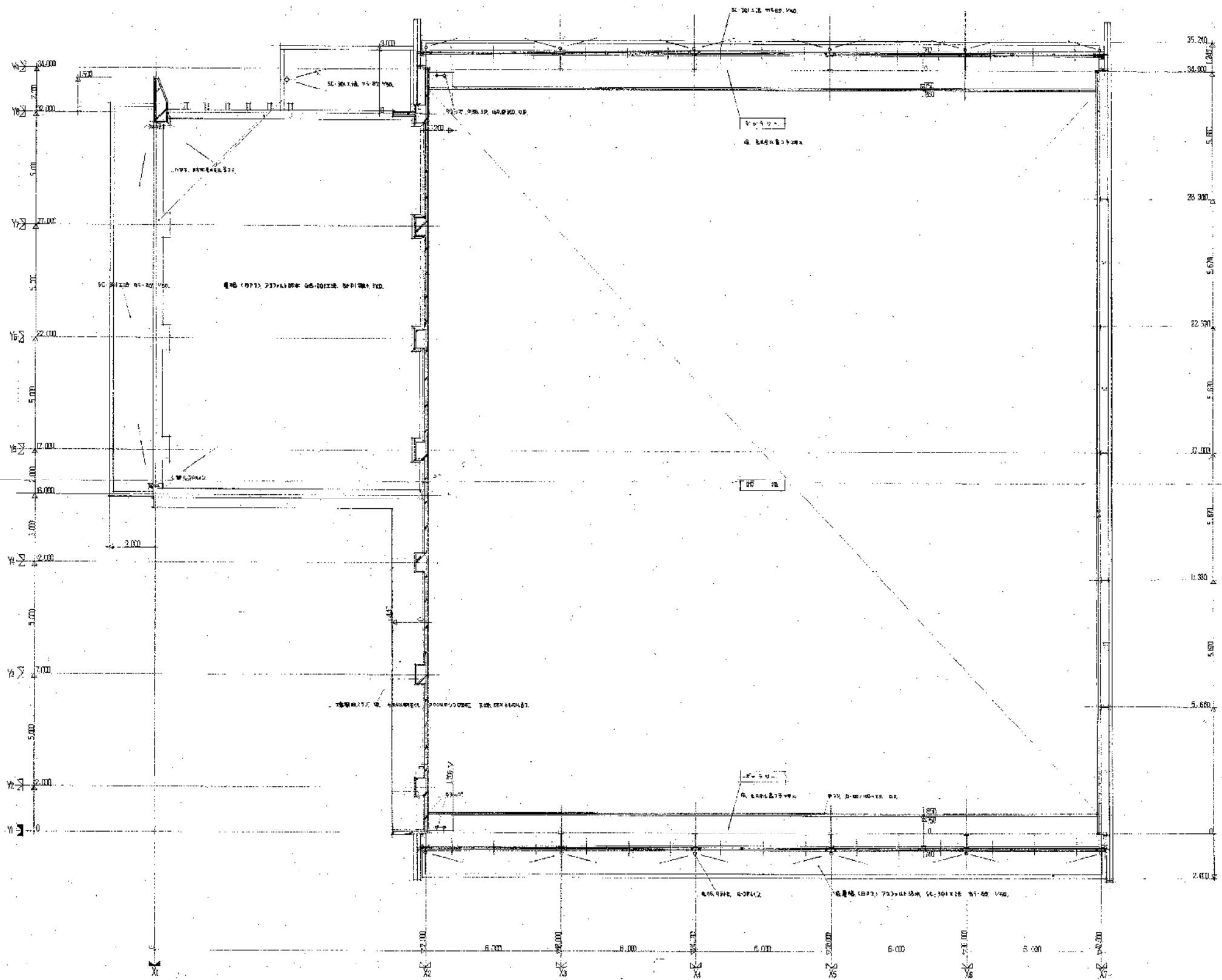
昭和 48年 7月

縮尺 1/200, 1/500






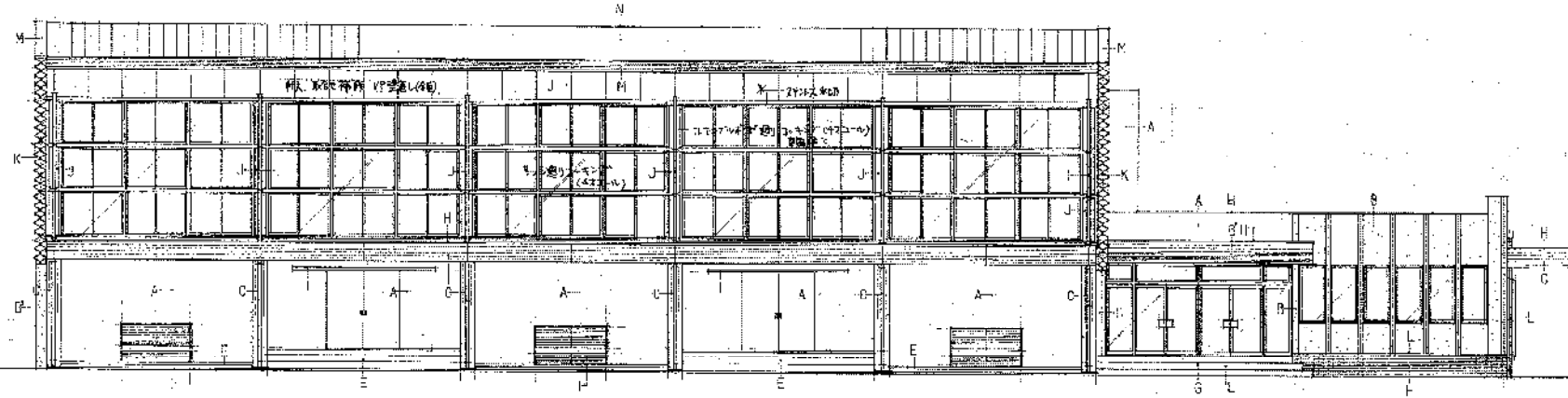
(7) 平面図 1/100

| | |
|------------------|-----------|
| 宇治市厚畑町地区住居環境整備工事 | |
| No. 5 | 平面図 |
| 設計 昭和 7 月 | 豊橋市建設部建築課 |
| 縮尺 1:100 | |

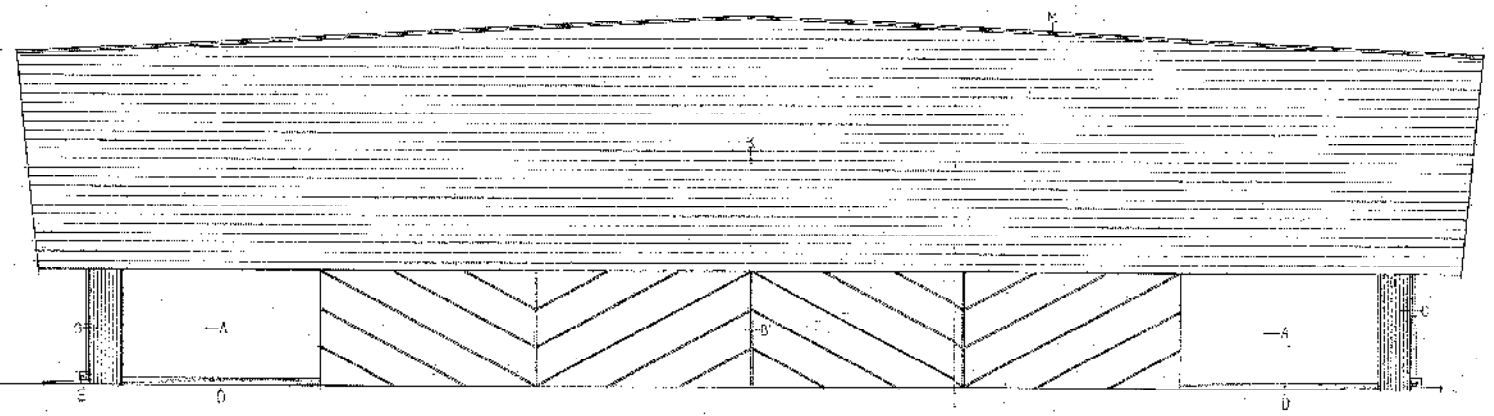


72 平面図 1/100

| | | | |
|-----------|---|--|--|
| 豊橋市建設部建築課 | | | |
| No. 6 | 平面図 | | |
| 設計 昭和7年7月 |    | | |
| 縮尺 1/100 | 豊橋市建設部建築課 | | |



東 立面图 1/100



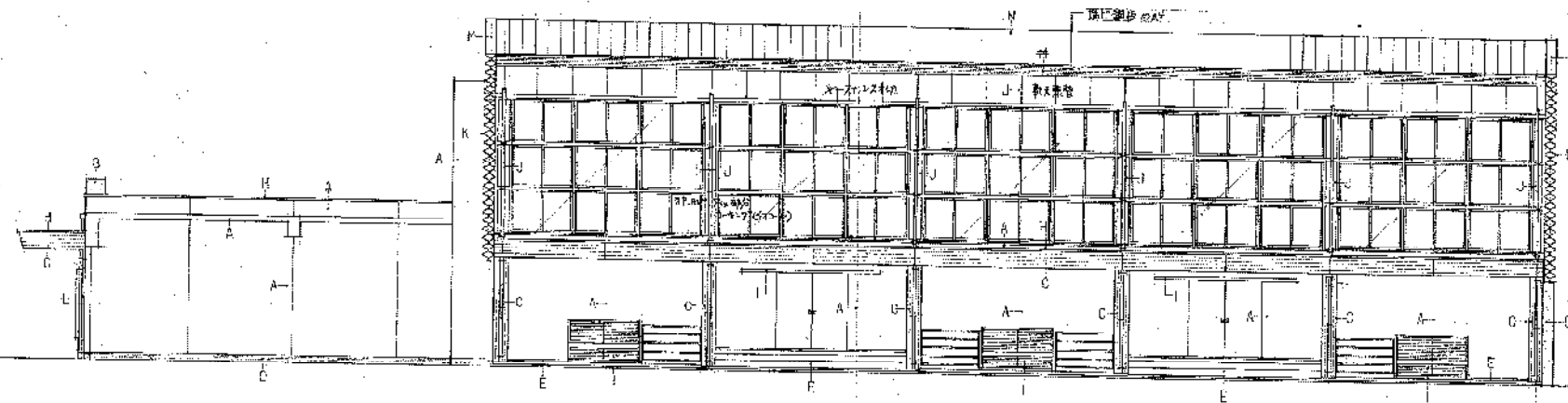
南 立面图 1/100

| 凡 例 | |
|-----|------------|
| A | 240mm 厚红砖墙 |
| B | 120mm 厚红砖墙 |
| C | 120mm 厚红砖墙 |
| D | 120mm 厚红砖墙 |
| F | 120mm 厚红砖墙 |
| E | 120mm 厚红砖墙 |
| G | 120mm 厚红砖墙 |
| H | 120mm 厚红砖墙 |
| I | 120mm 厚红砖墙 |
| J | 120mm 厚红砖墙 |
| K | 120mm 厚红砖墙 |
| L | 120mm 厚红砖墙 |
| M | 120mm 厚红砖墙 |
| N | 120mm 厚红砖墙 |

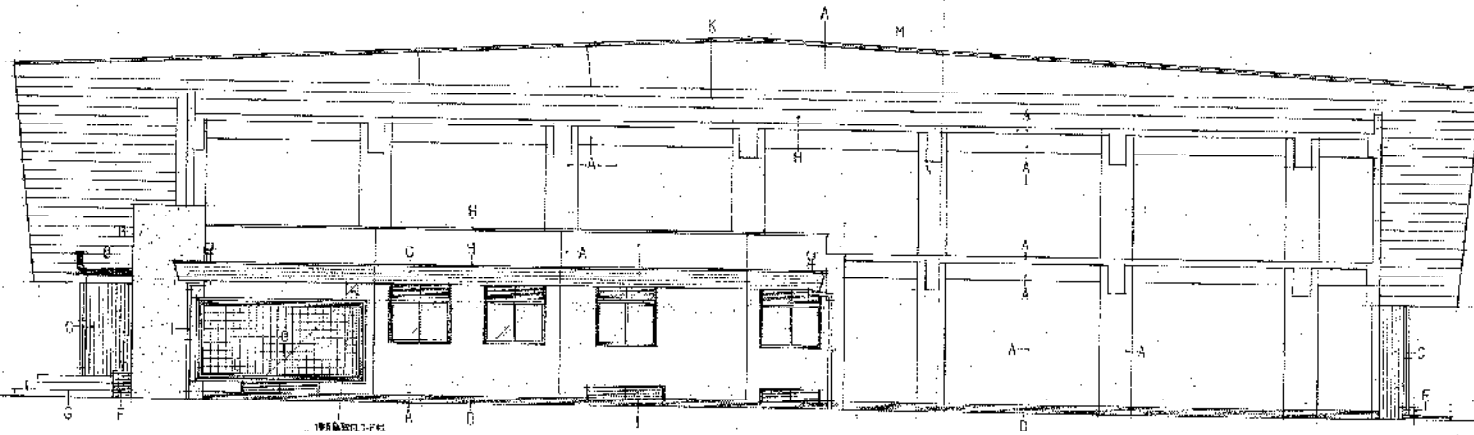
160.4 豊橋市中部地区庁舎新築工事
 豊橋市豊橋地区庁舎新築工事

| | | |
|-----|--------|-----|
| No. | 7 | 立面图 |
| 设计 | 昭和 7 月 | |
| 縮尺 | 1/100 | |

豊橋市建設部建築課



西 立面图 1/100



北 立面图 1/100

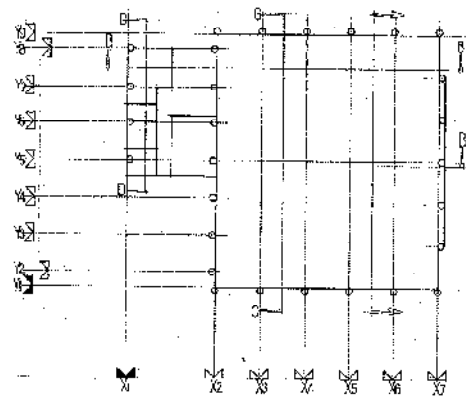
| | |
|---|-----|
| A | ... |
| B | ... |
| C | ... |
| D | ... |
| E | ... |
| F | ... |
| G | ... |
| H | ... |
| I | ... |
| J | ... |
| K | ... |
| L | ... |
| M | ... |
| N | ... |
| O | ... |

...

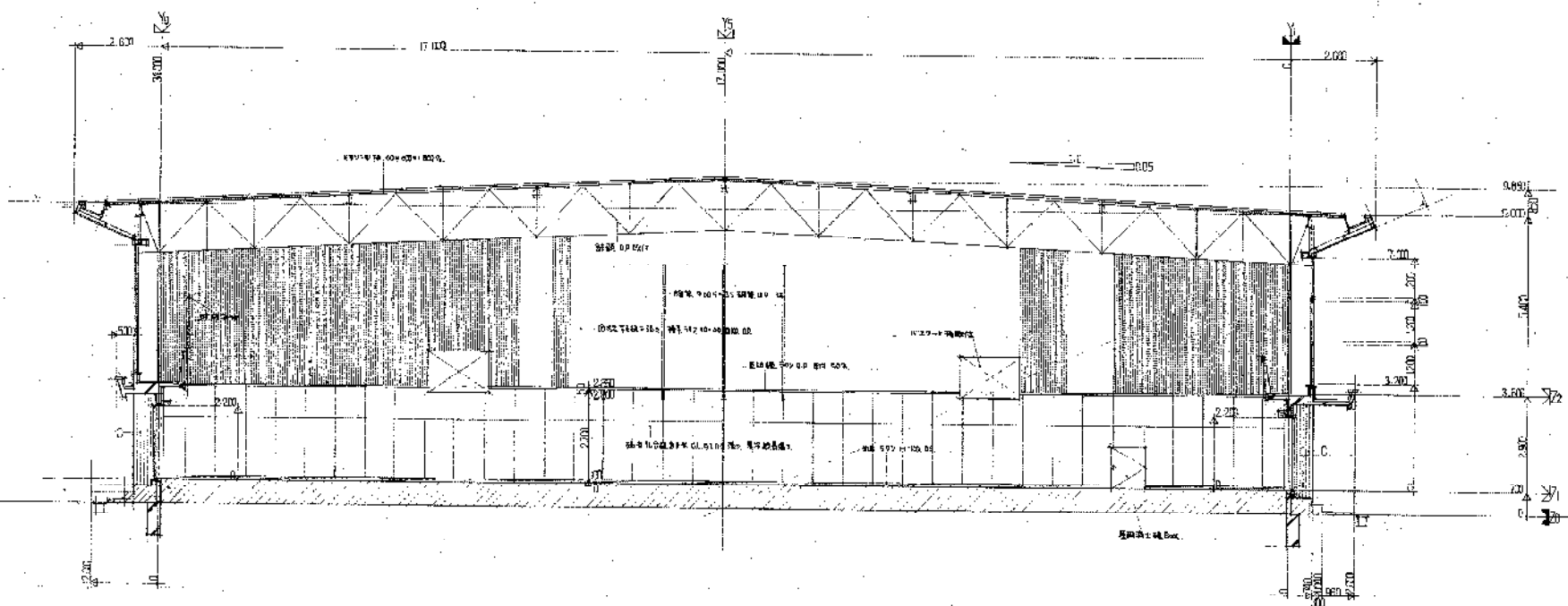
260. 豐橋市立第一中學校新校舎建築工事
 豊橋市建設部建築課

No. 8
 立南図
 設計 昭和7年
 縮尺 1/100

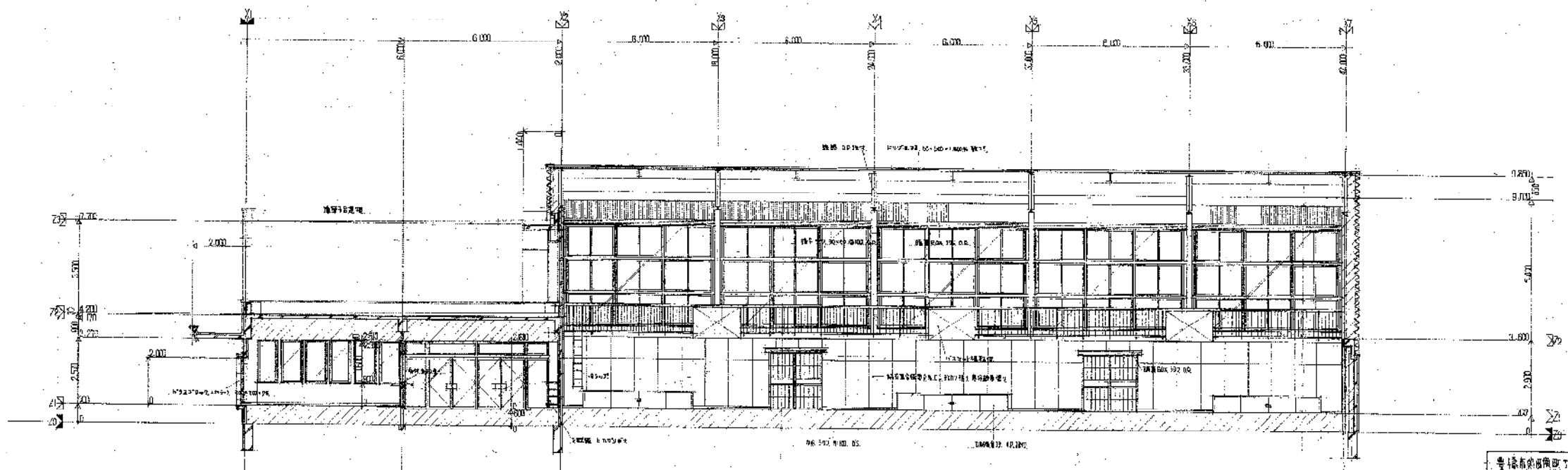
豊橋市建設部建築課



7) 1:500

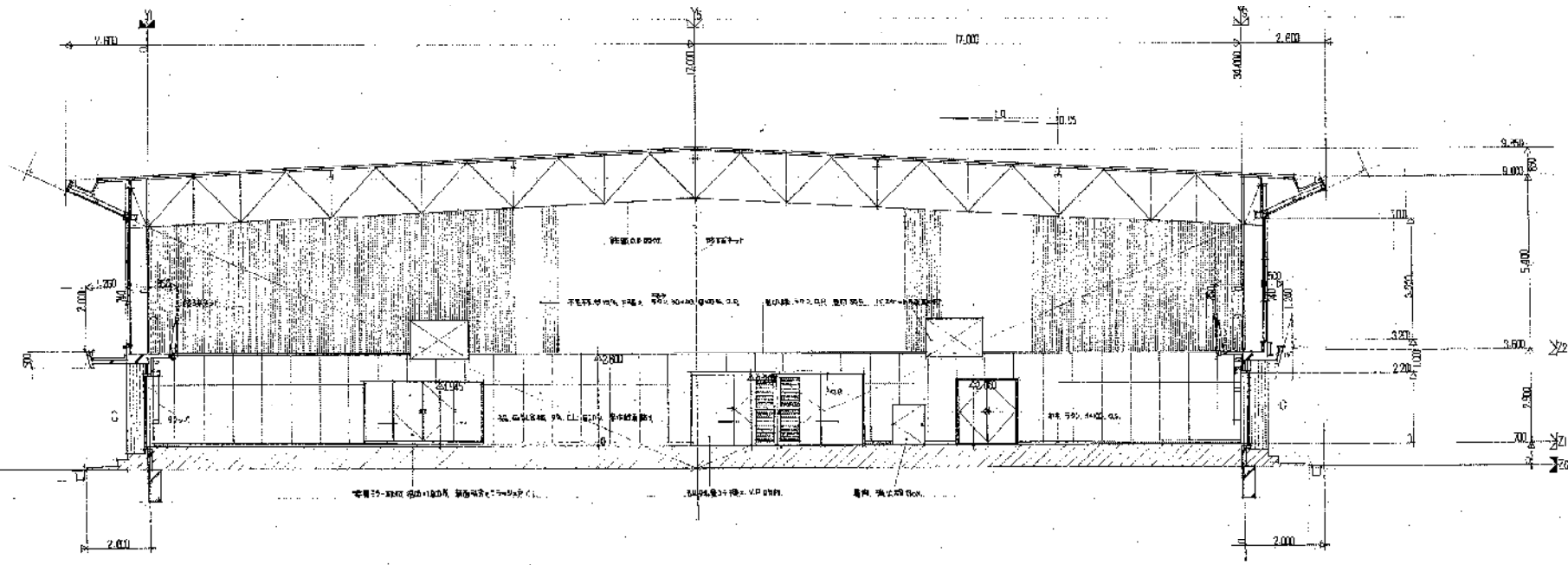


A-A 断面展開図 1/100

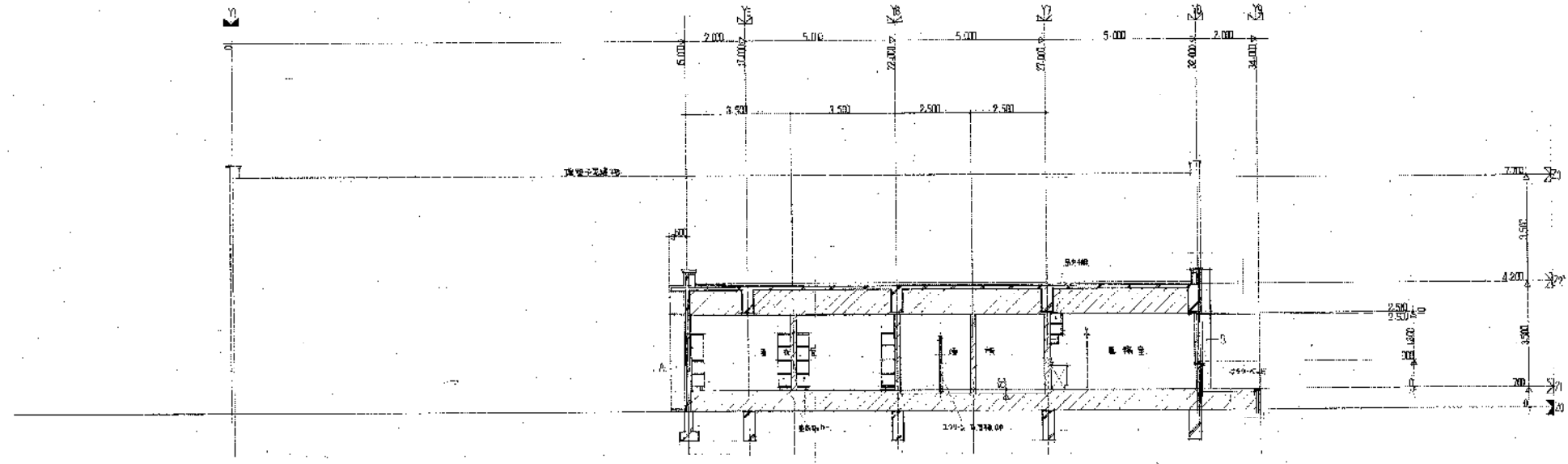


B-B 断面展開図 1/100

| | |
|-----------|-------|
| 豊橋市建設部建築課 | |
| No. 9 | 断面展開図 |
| 設計 48年7月 | 1/100 |
| 豊橋市建設部建築課 | |

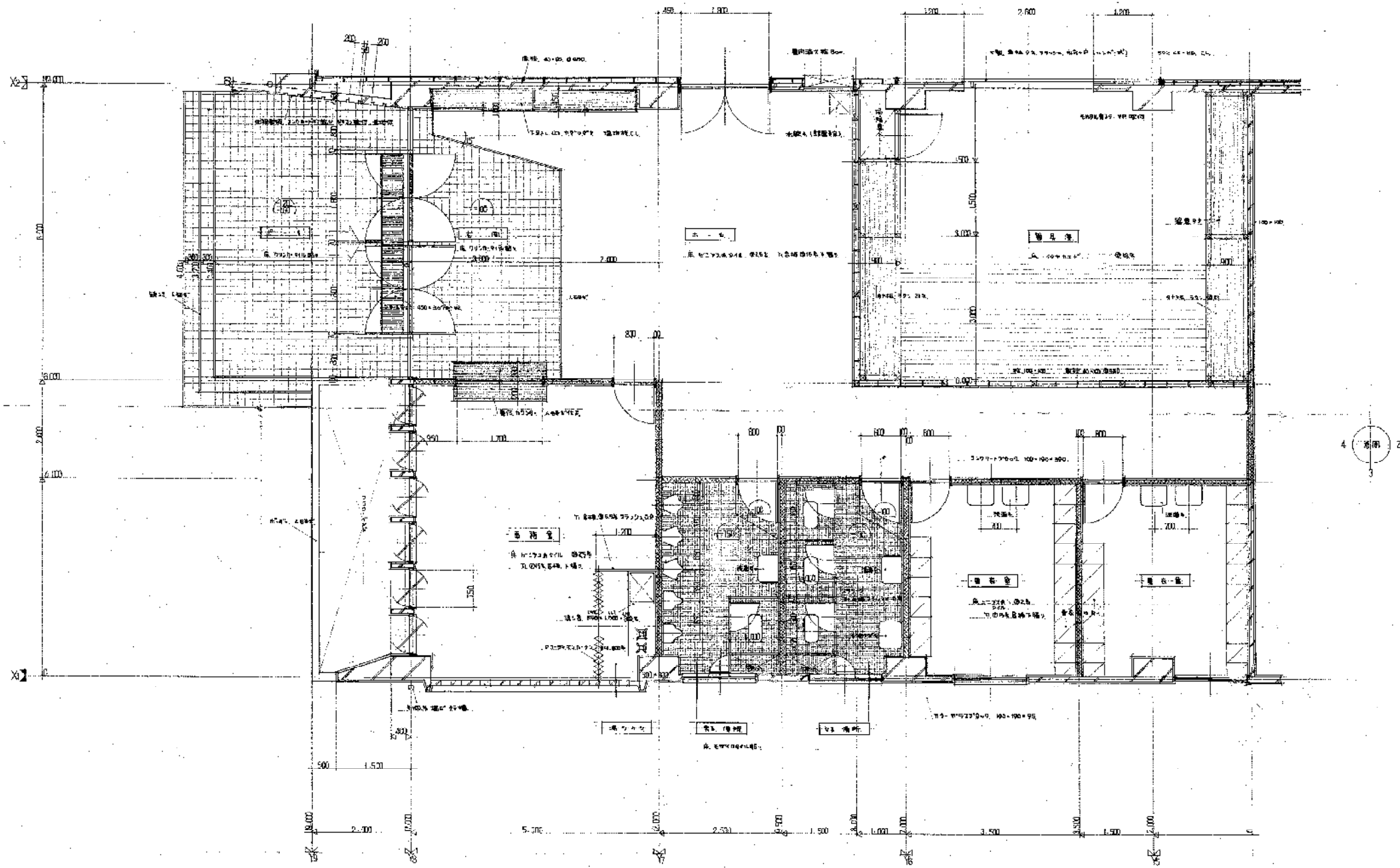


(C-C) 断面図展開図 1/100



(D-D) 断面図 1/100

| | |
|-----------------|-----------|
| 豊橋市豊橋町地区住居施設等工事 | |
| No. 10 | 断面図展開図 |
| 設計 豊橋市建設部 | 監理 豊橋市建設部 |
| 縮尺 1/100 | 豊橋市建設部建築課 |



平面図詳細 1/50

| | |
|-----------|-----------|
| 豊橋市建設部建築課 | |
| No. 15 | 平面図詳細 |
| 設計 48年 7月 | 豊橋市建設部建築課 |
| 縮尺 1/50 | 豊橋市建設部建築課 |