

面積				
	H 体育館	B 自転車置場	C ポンプ室	合計
敷地面積				5120.89 ^{M²}
建築面積	1689.40 ^{M²}	16.00 ^{M²}	5.00 ^{M²}	1710.40 ^{M²}
建ぺい率				33.40%
床面積	1537.035 ^{M²}	16.00 ^{M²}	5.00 ^{M²}	1558.035 ^{M²}
容積率				30.43%

配置図 1/300

課長 技監 課長補佐 係長 係

豊橋市建築部建築課

大清水地区体育館(仮称)建設工事

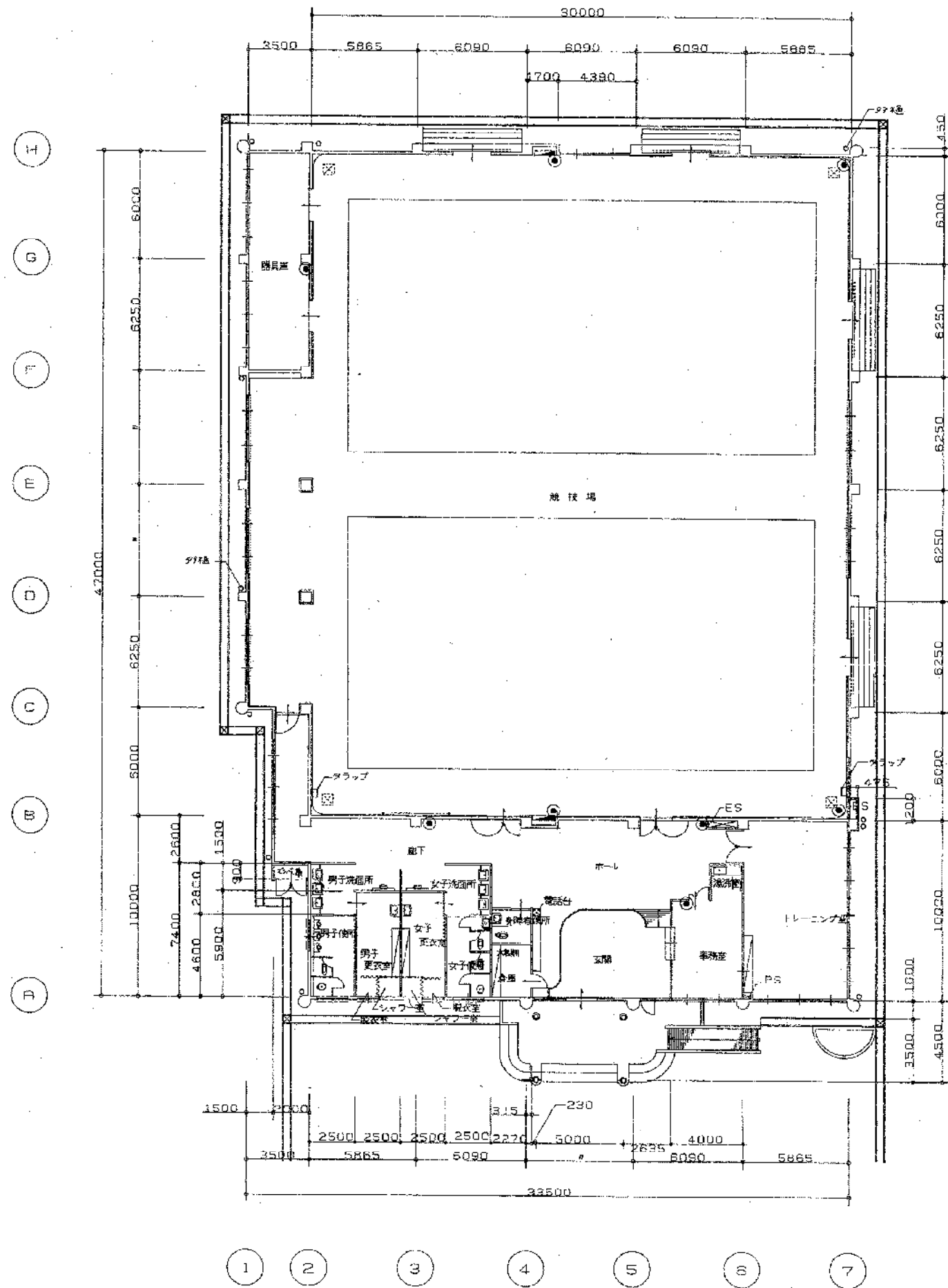
設計平成5年 4月 縮尺 番号

配置図 1/300 81-8

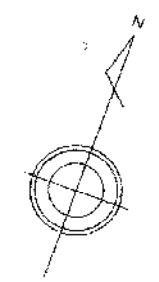
株式会社 本多設計建築事務所

一級建築士 本多 勝

登録 31154号

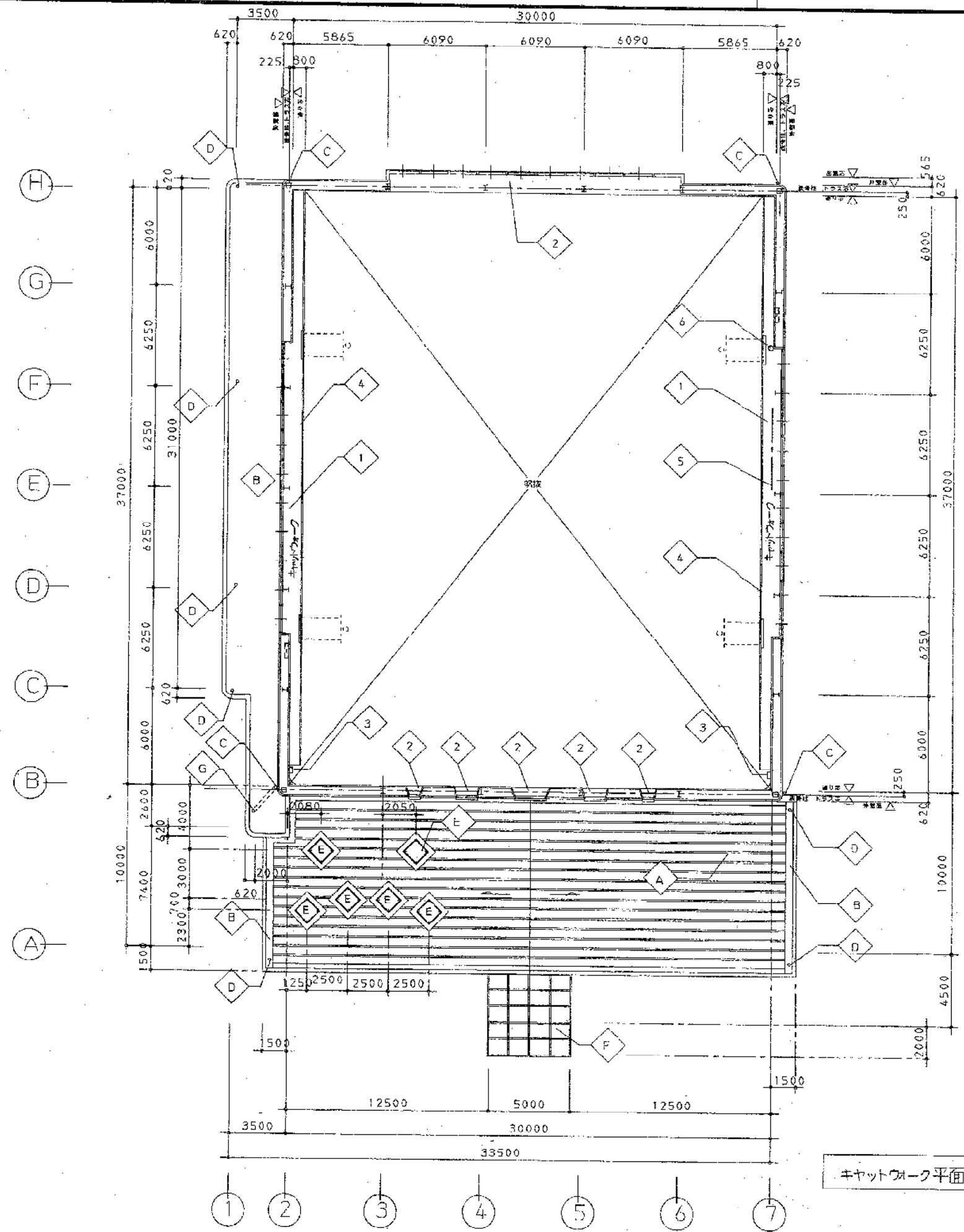


	屋内消火栓 位置示す
	消火器(ABC10型) 位置示す
	床下点検口(アルミ枠)600X500 位置示す
	メタル梯子 示す
	ルーバー面梯子 示す



平面図 1/200

大清水地区体育館(仮称)建設工事			
設計	平成5年 4月	縮尺	番号
図名	平面図	1/200	81-10
検図	製図	株式会社 本多設計建築事務所	
豊橋市建築部建築課		一級建築士 本多 勝 登録 31154号	

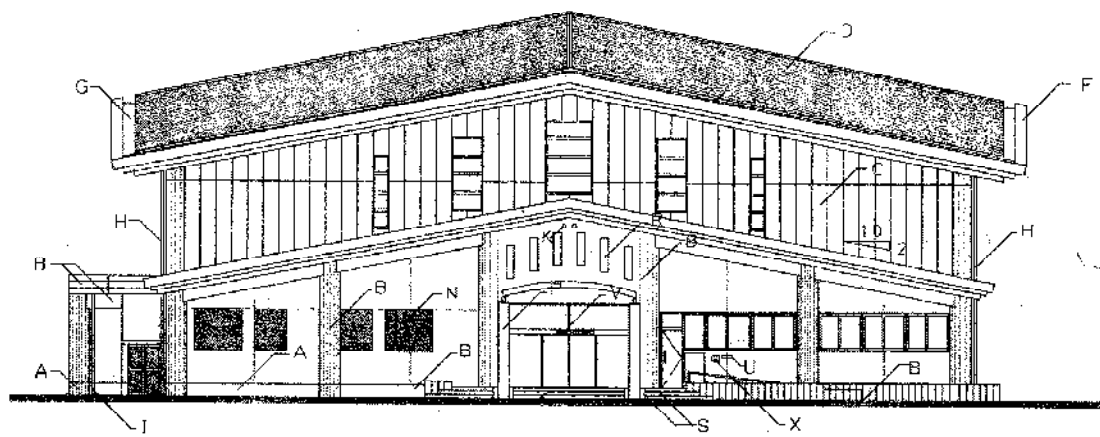


1	モルタル金コテ平 エポキシ樹脂塗料仕上
2	フワン合板φ12 SOP
3	タラップ:ステンレス製 W=400
4	手すり:鉄骨製 SOP H=1100
5	網橋バトン:ステンレス製φ38×2.0 L=5000
6	網橋バトン巻取り機 手動式
A	15-15ピッチφ0.4 瓦葺き
B	コンクリート金コテ押 露出シート防水φ1.3
C	壁橋:硬質塩ビパイプ φ150 SOP
D	網橋バトンフドレイン:ステンレス製 シート防水用
E	トップライト:ポリカーボネート(二重)ソリミプレーム付600角
F	玄関床:アルミ枠 ポリカーボネート板φ5(滑り止め加工) ブラウンスモーク
G	フロアードレイン:ステンレス製

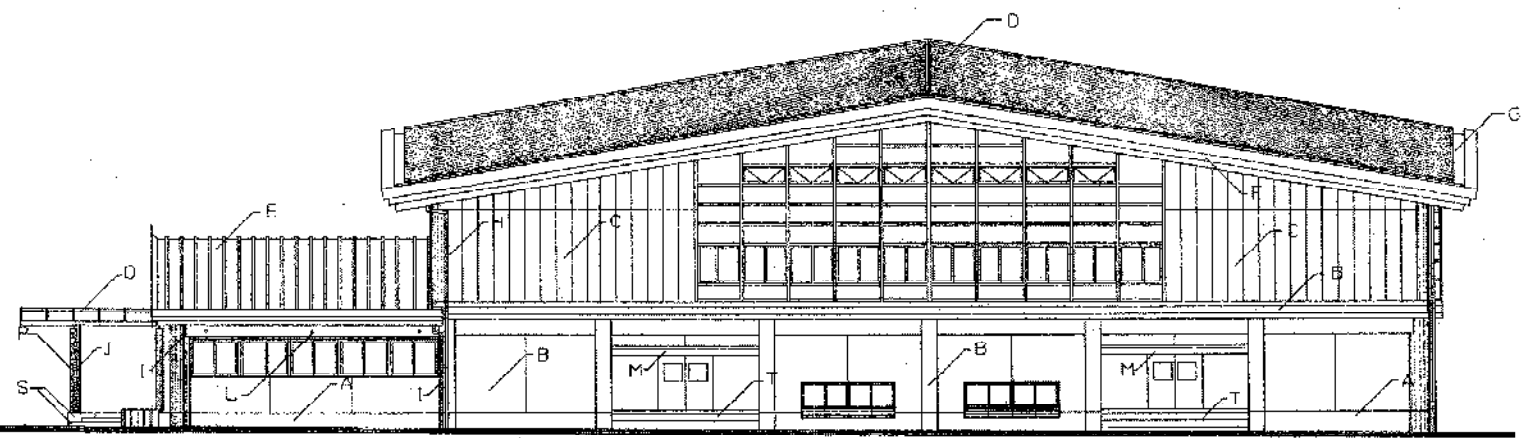
キャットウォーク平面図 1/200

大清水地区体育館(仮称)建設工事
 設計 平成5年 4月 縮尺 番号
 キャットウォーク平面図 1/200 81-11
 株式会社 本多設計建築事務所
 一級建築士 本多 勝
 登録 31154号

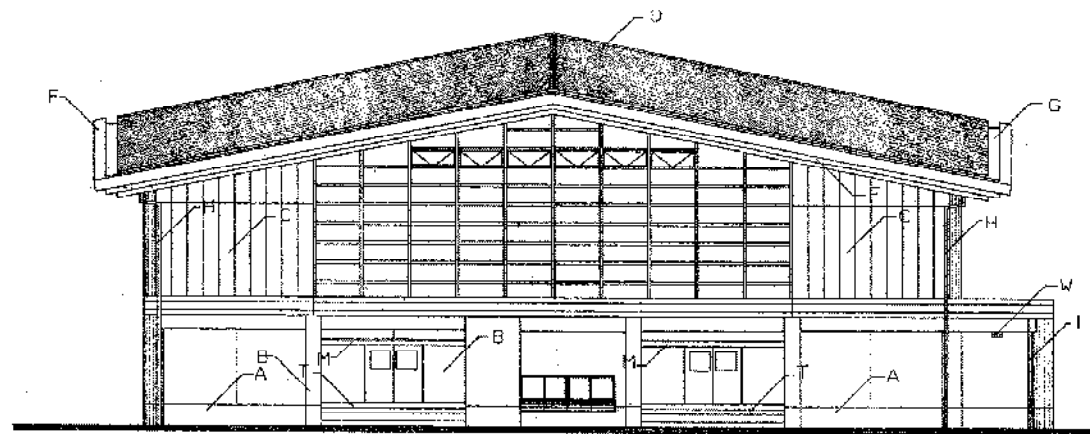
豊橋市建築部建築課
 課長 技監 課長補佐 係長 係員
 (Seal) (Seal) (Seal) (Seal) (Seal)



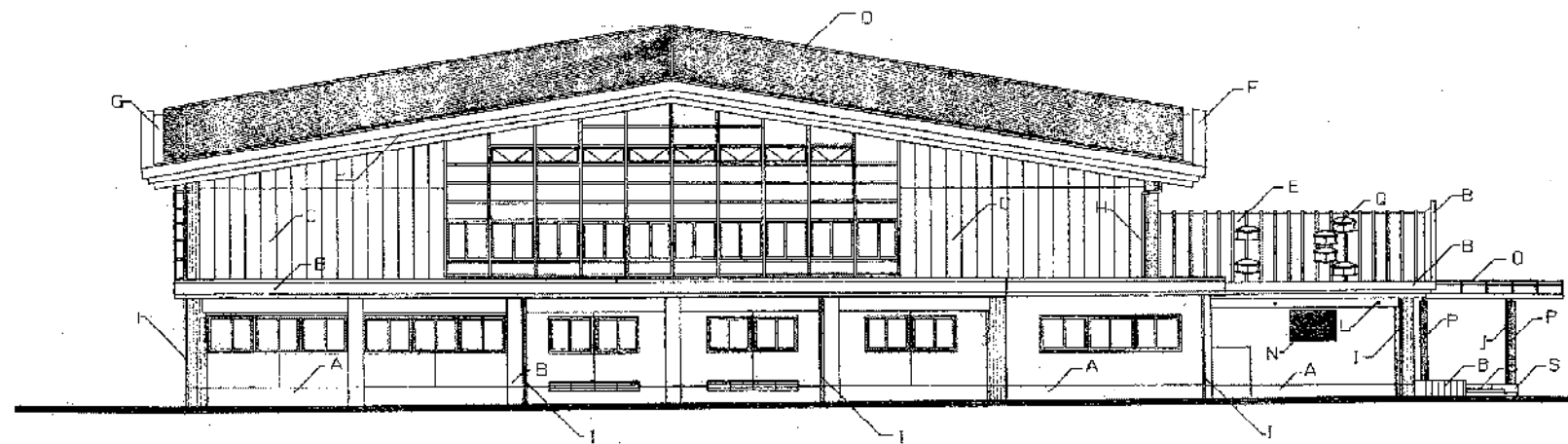
南立面図 1/200



東立面図 1/200



北立面図 1/200



西立面図 1/200

A	モルタル 金コテ仕上 (H=400~700)	I	堅種 縦貫埋込管 φ75 SOP塗	Q	トップライト ポリカーボネート 600×600 アルミ枠付)
B	コンクリート打放シ 露性フック裏面露筋隠蔽	J	堅種 ステンレス管 φ60.5 Z, OHL仕上	R	50角ラスタ-タイル貼
C	押出成形セメント板 60厚軽型フック裏面露筋隠蔽	K	アルミ丸窓フード付ガラリφ100 (ステンレス防虫アミ付)	S	200角露筋隠蔽タイル貼
D	断熱材厚さφ0.4 横置 (ポリエスチレンフォームφ40 露筋: 輪巾巾182)	L	1型埋込換気パイプ φ50 (防虫アミ付)	T	モルタル金コテ界 段階タイル貼 (150×75)
E	断熱材厚さφ0.4 立置 (杉木 44)	M	ステンレス 水切カバーφ20.6HL	U	郵便受 SUS304 (出入口 外寸425×90)
F	断熱材厚さφ0.6 PBφ12 露筋	N	カラーアルミ 露筋カバー	V	館名文字 ステンレス種文字 150×150×20φ1.0 11文字
G	堅種 ステンレス板 0.4	O	玄関庇 アルミ枠 ポリカーボネード板φ5 (埋込高筋隠蔽 プラフンスモック)	W	アルミ固定ガラリ (木枠付) 内寸400×200 (ステンレス防虫アミ付)
H	堅種 縦貫埋込管φ150 SOP塗	P	スチールパイプφ267.4φ6.6 UE塗	X	堅種表示看板: シンチュウ板300×200 凹文字露筋込

大清水地区体育館 (仮称) 建設工事

設計 平成 5年 4月 縮尺 番号

立面図 1/200 81-13

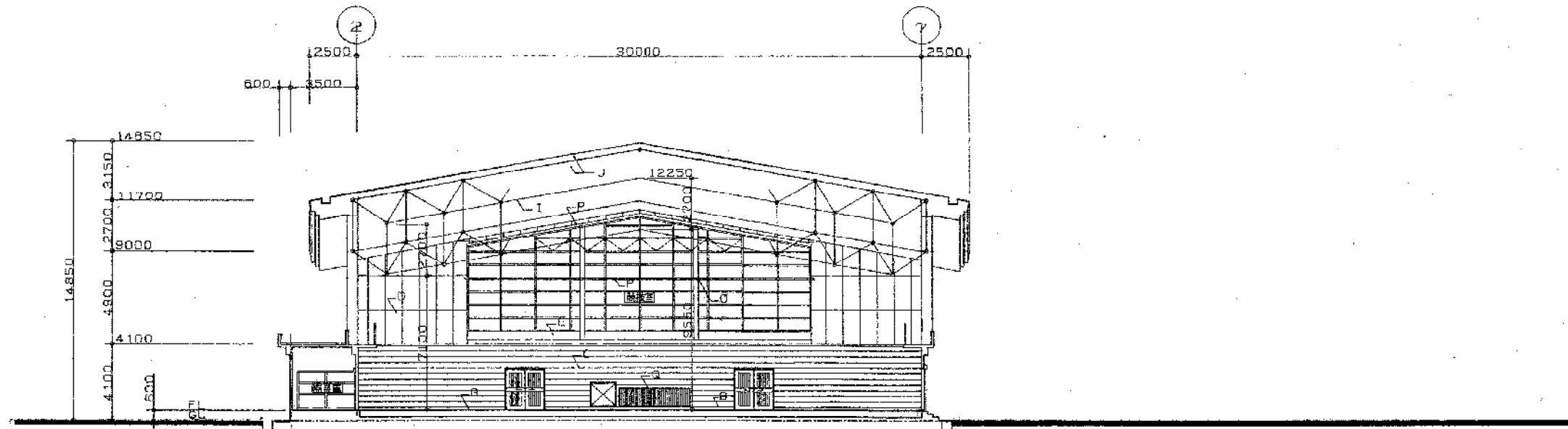
課長 技監 課長補佐 係長 係

豊橋市建築部建築課

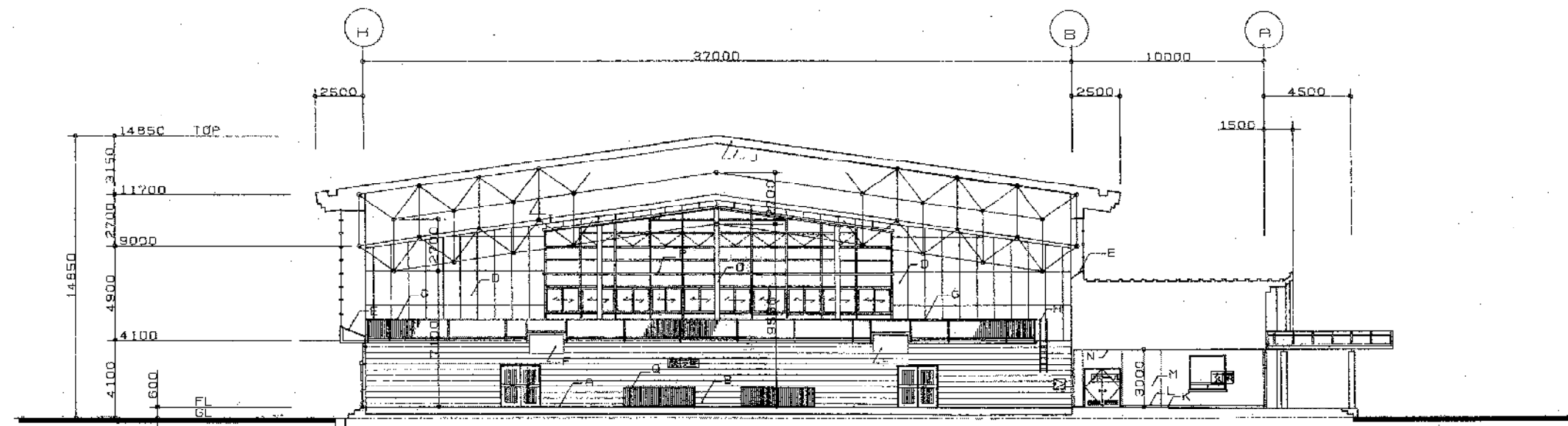
株式会社 本多設計建築事務所

一級建築士 本多 勝

登録 31154号



X 断面図 1/200



Y 断面図 1/200

内 部 仕 上					
A	ナラフローリングt=18 特殊貼 センター掛 UC(1液型)	G	鉄骨製手箱:H=1100 SOP	M	PBt=12 多釘埋設材付
B	巾木:ラワン H=100 OS	H	スタントス製タラップ H=400	N	PBt=9埋設材 ロック付(4mm厚板)12 一部t=19(ブロック)
C	マンガン口埋付t=15 白スカー補貼(W=300) OS	I	鉄骨トラス:FE(ワザル製 防錆エナメル)	O	柱梁端に防音巻シ SOP
D	右乳ラワン合板t=5.5 目メカシ SMP	J	木手セメント垂t=40 カシ仕上げ	P	カーテンボルト:ラワンt=24 SOP
E	ラワン合板t=12 SOP	K	モルタル 金コテ押 長尺縦ビレートt=2.5貼 (油障工法)	Q	スチール格子:φ18 SOP
F	コンクリート打設シ VP吹付	L	巾木:ソフト巾木 H=60		

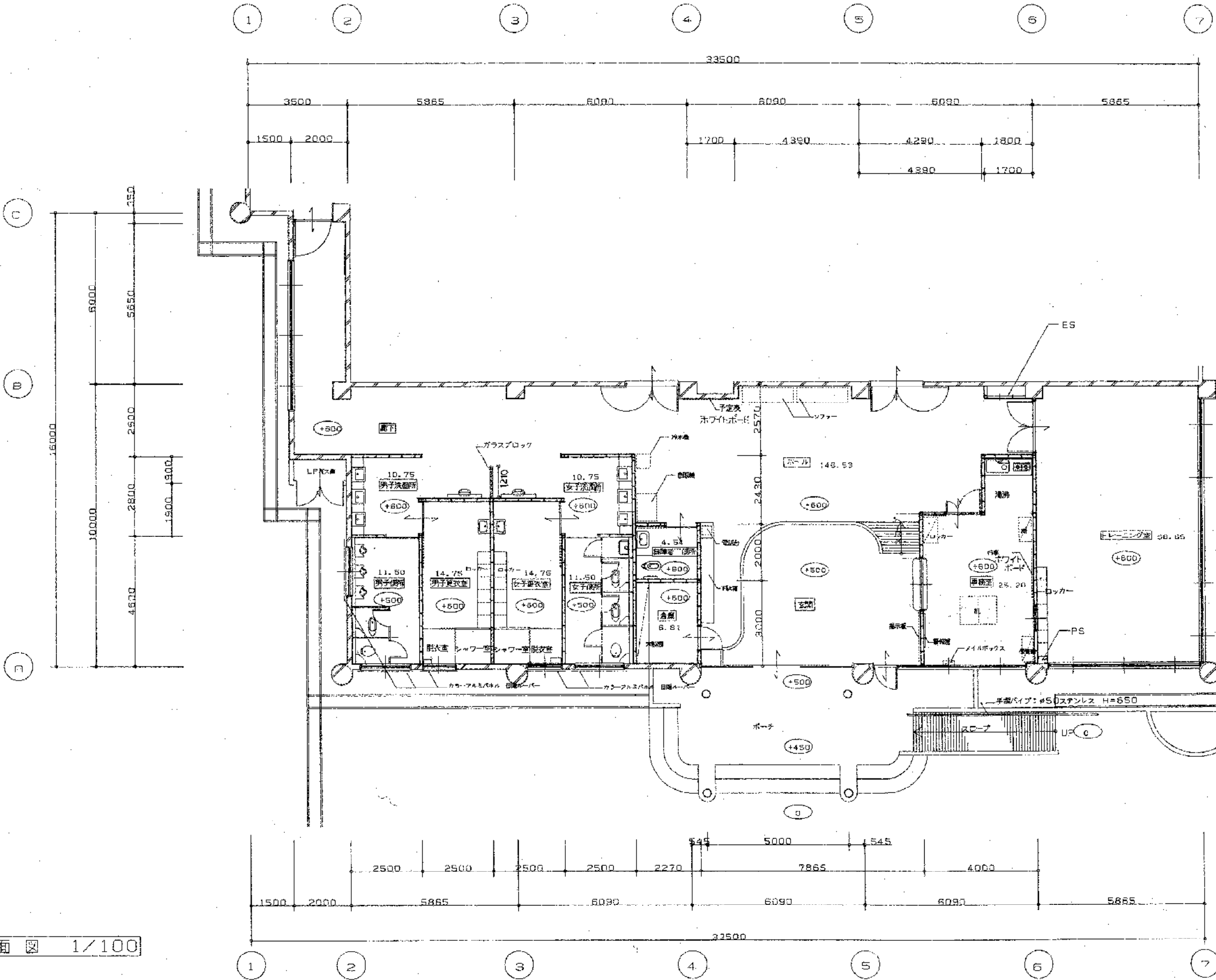
課長	技監	課長補佐	係長	係

豊橋市建築部建築課

大清水地区体育館 (仮称) 建設工事

設計	平成5年 4月	縮尺	番号
断面図		1/200	81-14

検図	製図	株式会社 本多設計建築事務所 一級建築士 本多 勝 登録 31154号



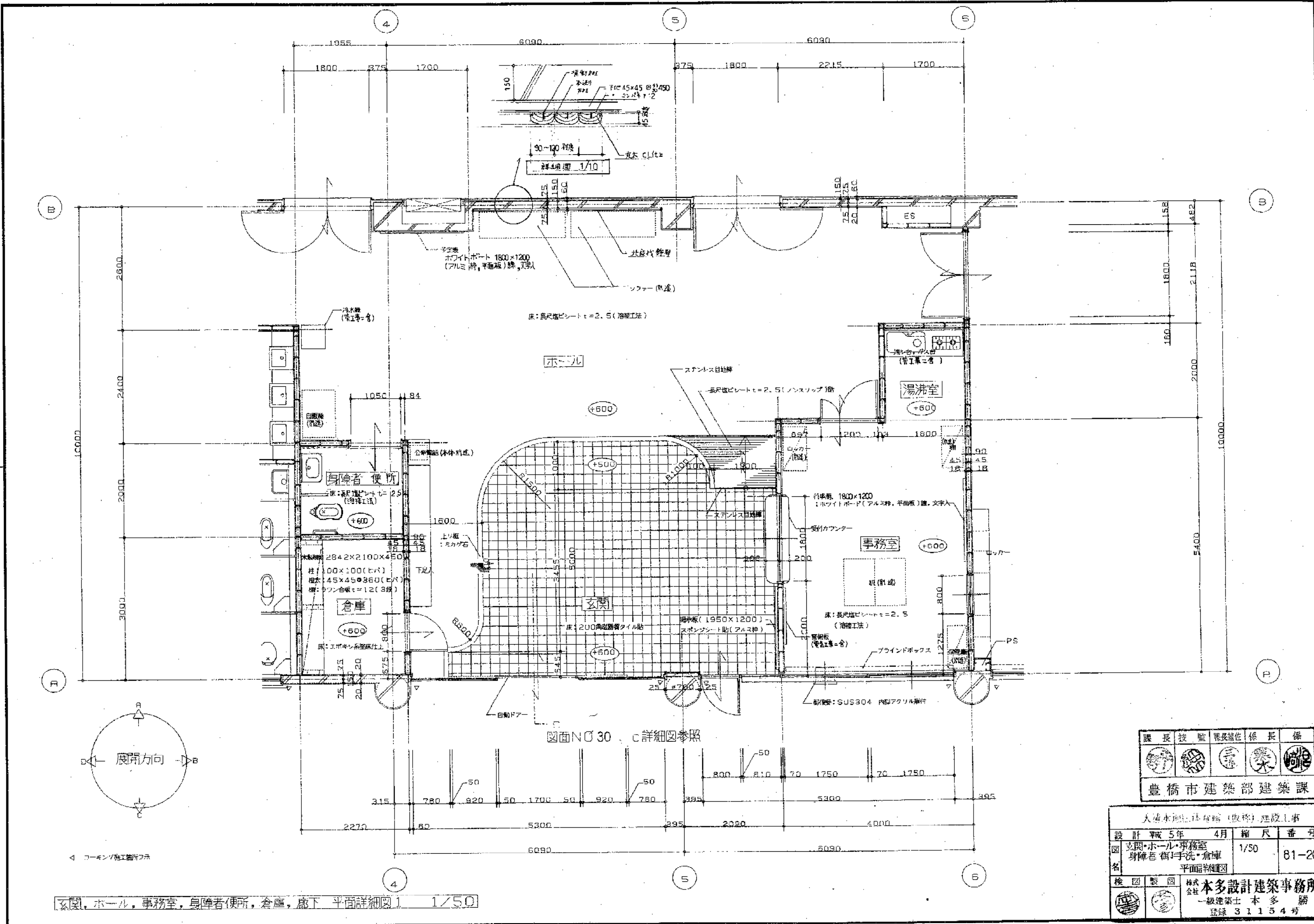
	ガラスブロック壁 t=100
	C8壁 t=100
	LUS壁 W=60
	RC壁 t=150
	ドア

平面図 1/100

課長	技監	課長補佐	主任	係

豊橋市建築部建築課

大清水地区体育館(仮称)建設工事			
設計	完成	年月	縮尺
図名	平面図	1/100	番号
図番			81-19
検図	製図	株式会社 本多設計建築事務所	
		一級建築士 本多 勝	
登録 31154号			

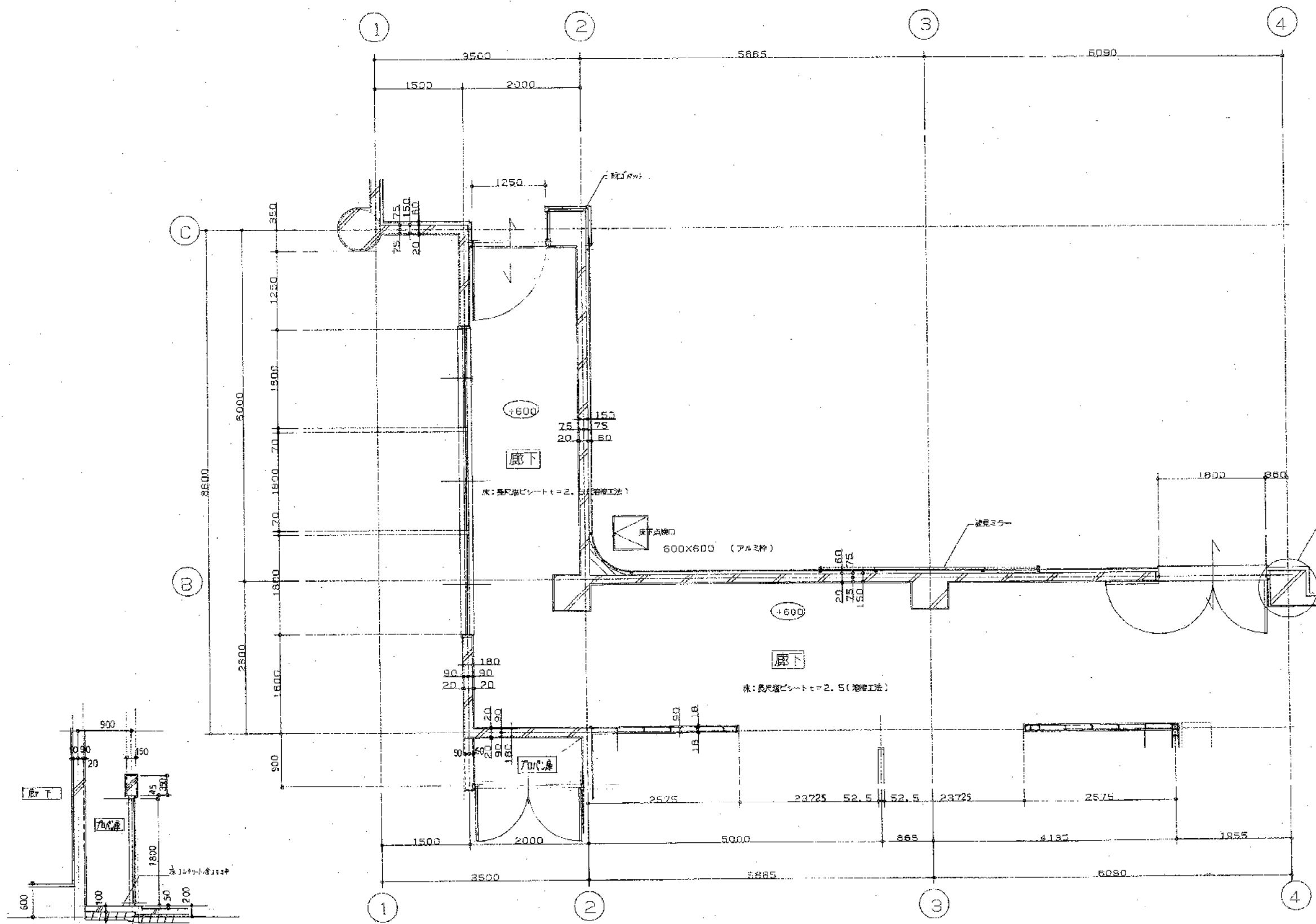


図面NO 30 c 詳細図参照

玄関、ホール、事務室、身障者便所、倉庫、廊下 平面詳細図1 1/50

課長	技監	専長	主任	係長	係
豊橋市建築部建築課					

大清水地区待合館(仮称)建設工事			
設計	平成5年 4月	縮尺	番号
図名	玄関・ホール・事務室 身障者 便所・手洗・倉庫	1/50	81-20
平面詳細図			
検	製	図	社
株式会社 本多設計建築事務所			
一級建築士 本多 勝			
登録 31154号			



b 詳細図参照 (図面NO 30)

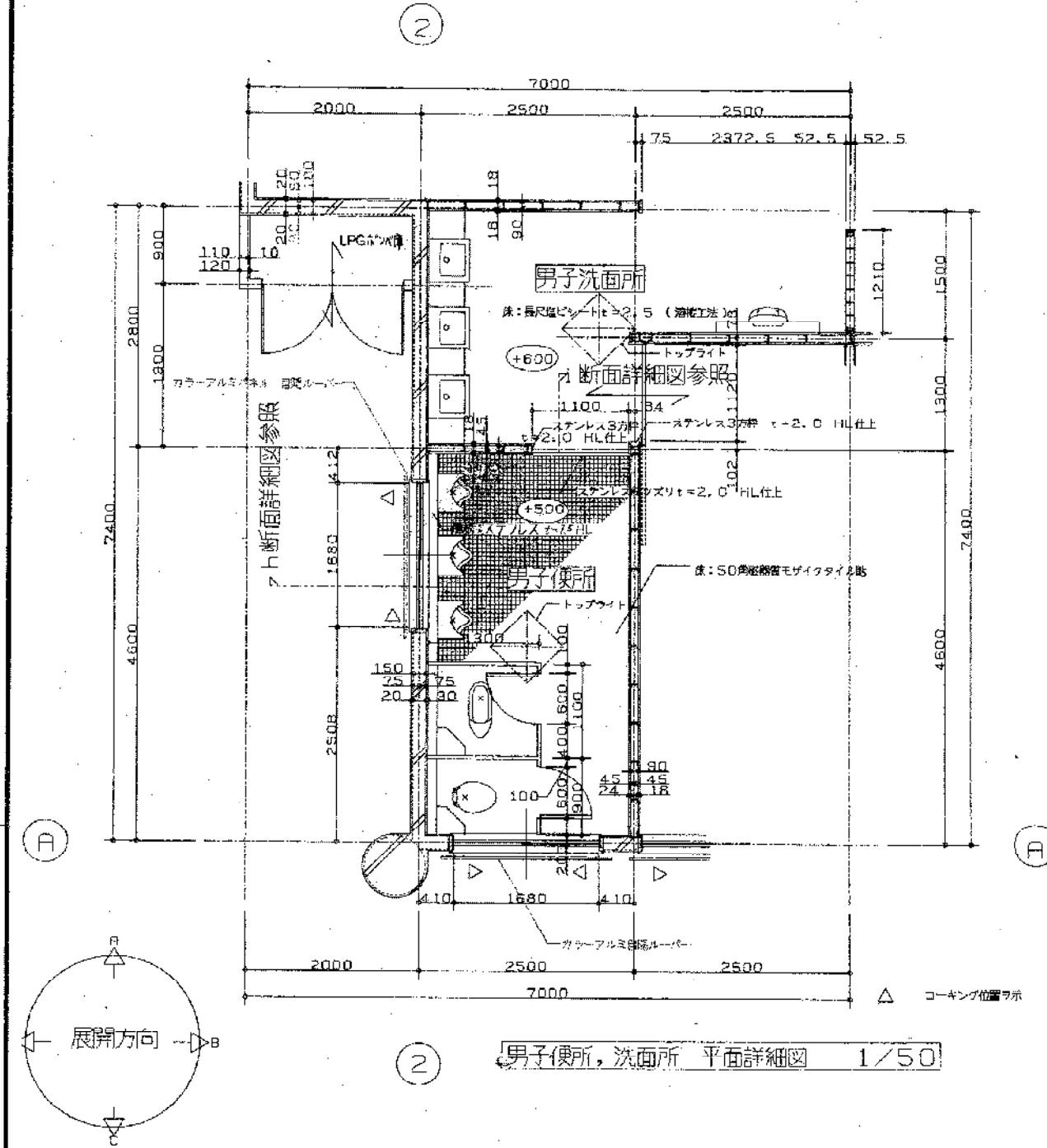
プロパシ庫 断面図 1/50

廊下 平面詳細図2 1/50

課長	技監	設計	係長	係
豊橋市建築部建築課				

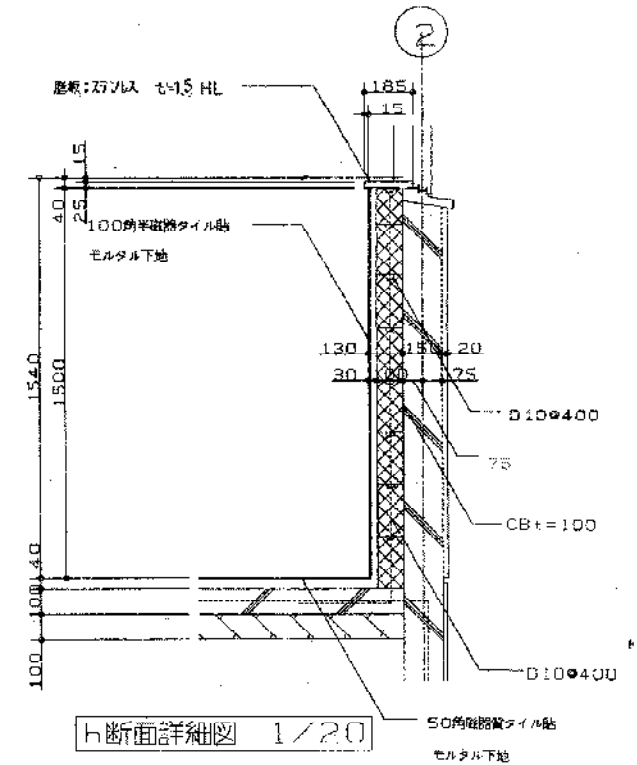
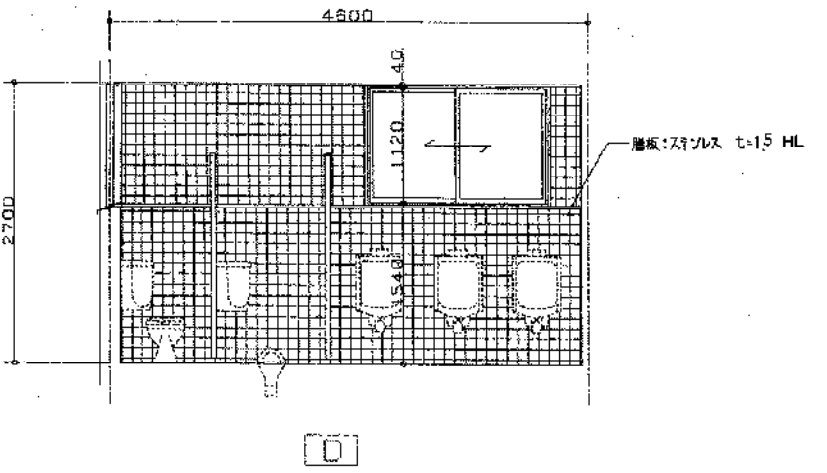
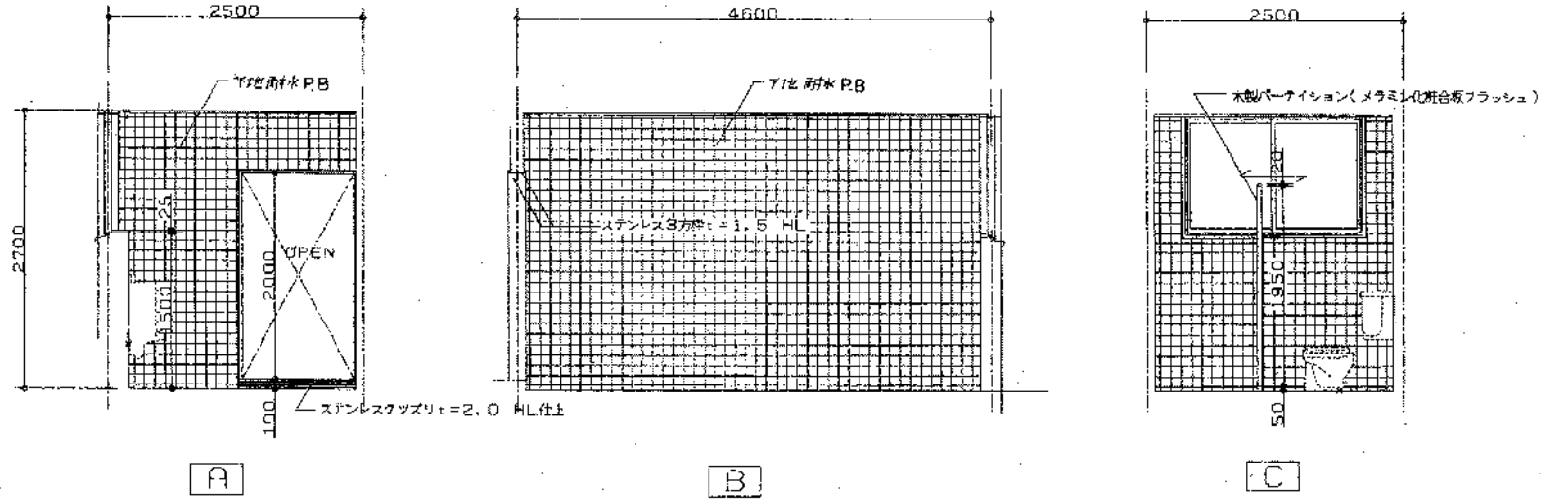
大清水地区体育館 (仮称) 建設工事			
設計	平成 5 年 4 月	縮尺	番号
図名	廊下平面詳細図	1/50	81-21
検図製図	株式会社 本多設計建築事務所		
	一級建築士 本多 勝		
	登録 31154号		

男子洗面所	男子便所
床 長尺磁ビニールt=2.5 (油塗工法)	50角磁器モザイクタイル貼
巾木 ソフト巾木 h=60	100角半磁器タイル貼
扉 多層構造防炎付 (一部 耐火PB t=9 2枚貼付)	△ (一部 耐火PB t=9 2枚貼付)
窓 △	△ △
天井 KBt=6日番地敷 EP	△
照明 蛍灯	△
備考 化粧鋼	木製パーテーション(メラミン化粧合板) トイレマス 中本 5便所タイルマス



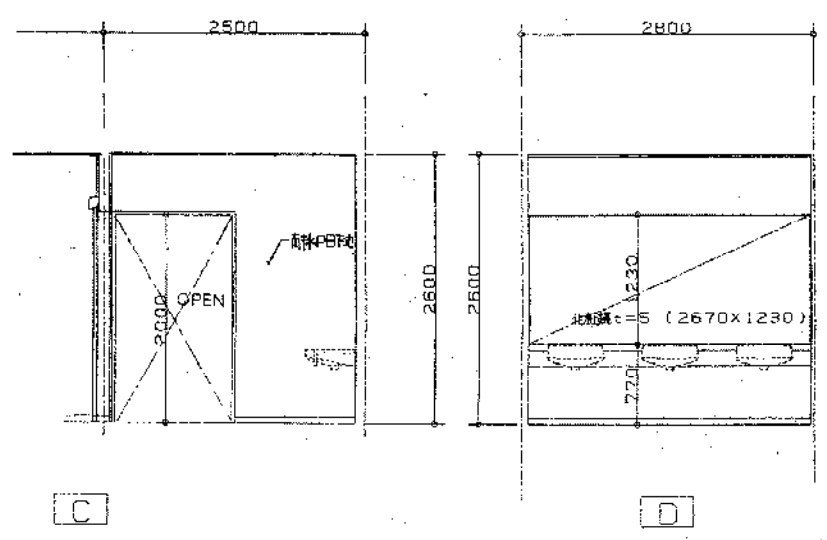
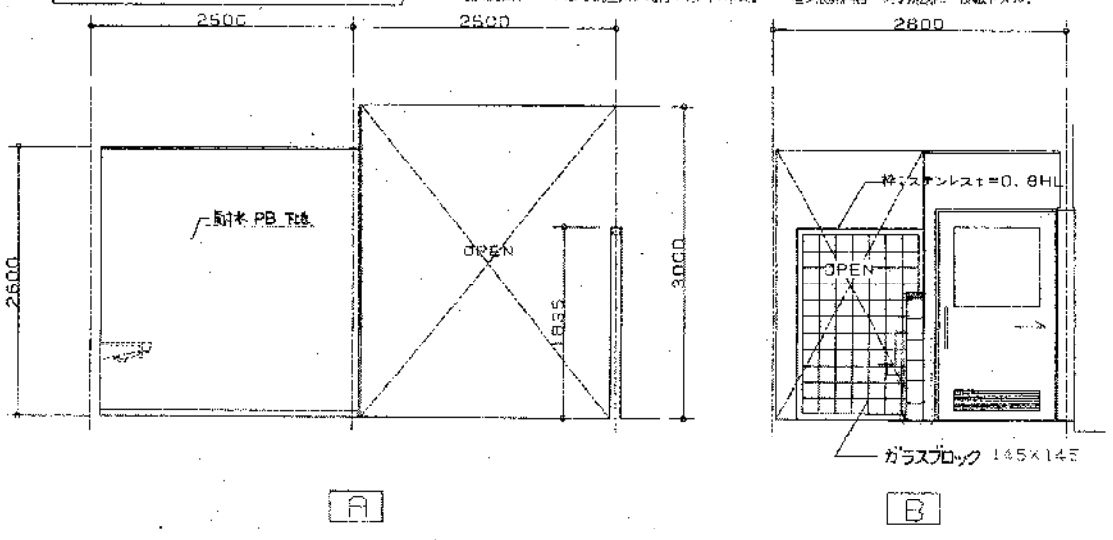
男子便所、洗面所 平面詳細図 1/50

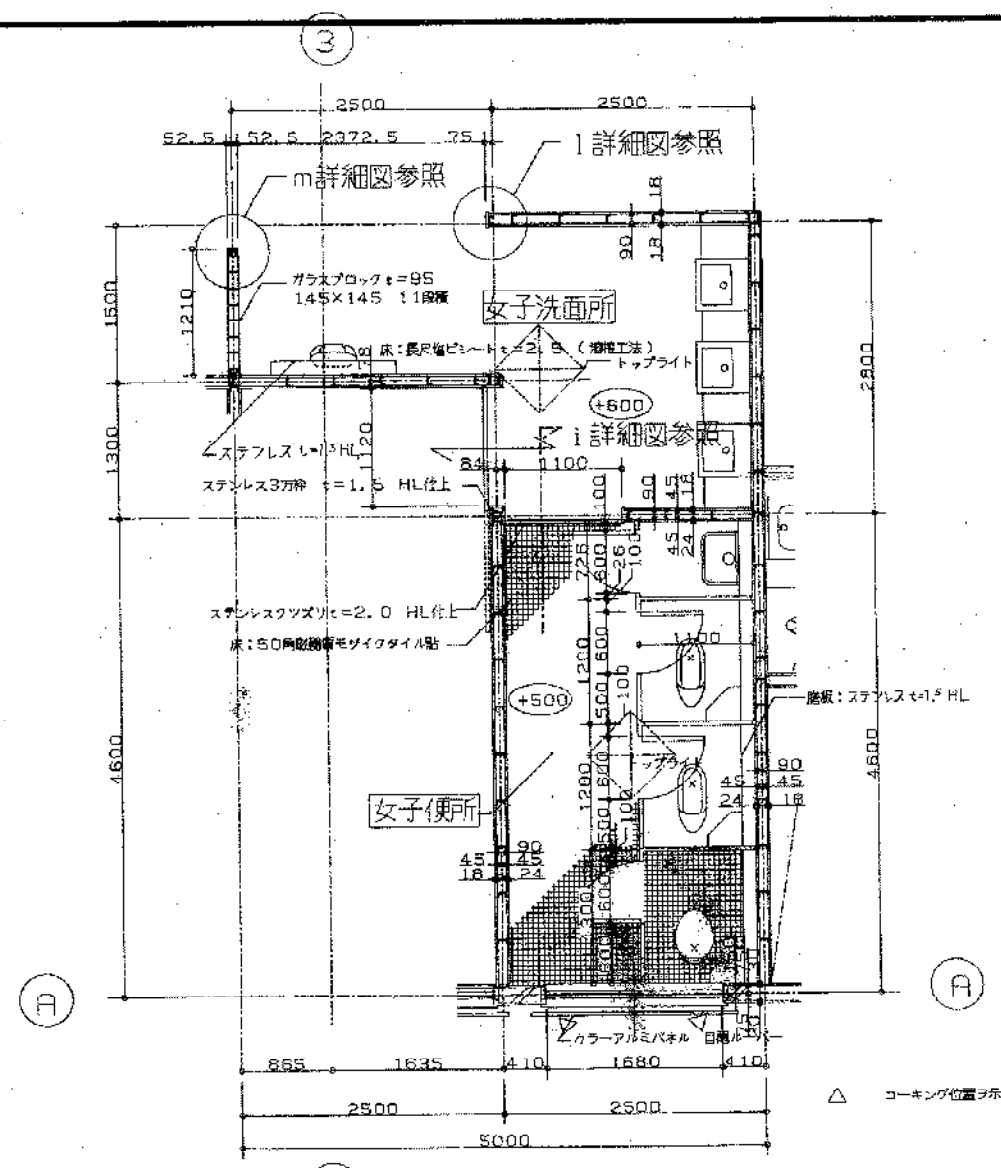
男子便所展開図 1/50



h断面詳細図 1/20

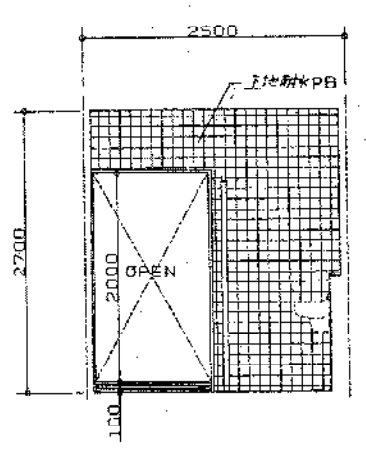
男子洗面所展開図 1/50



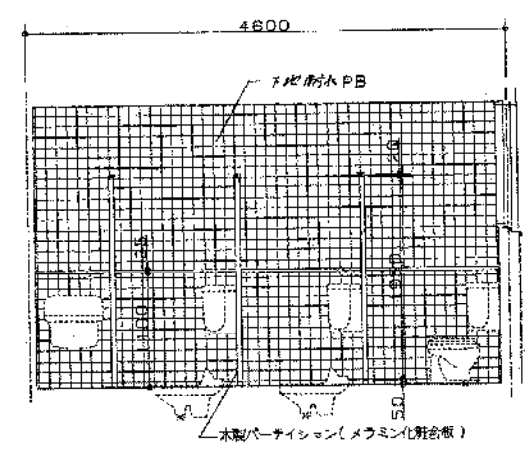


女子洗面所, 女子便所 平面詳細図 1/50

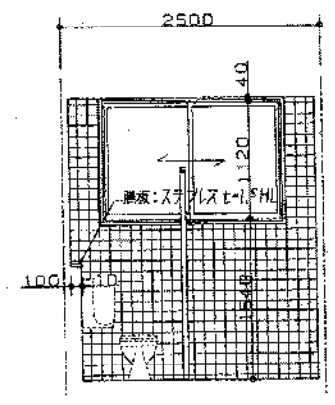
女子便所 展開図 1/50



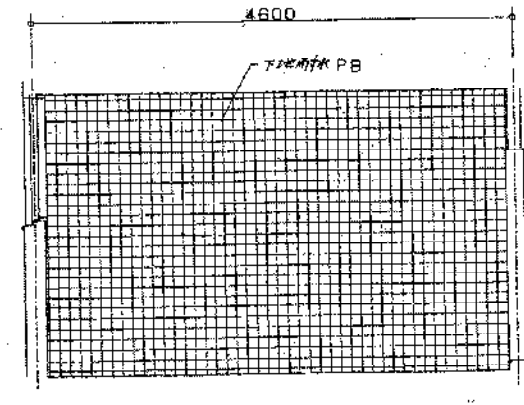
A



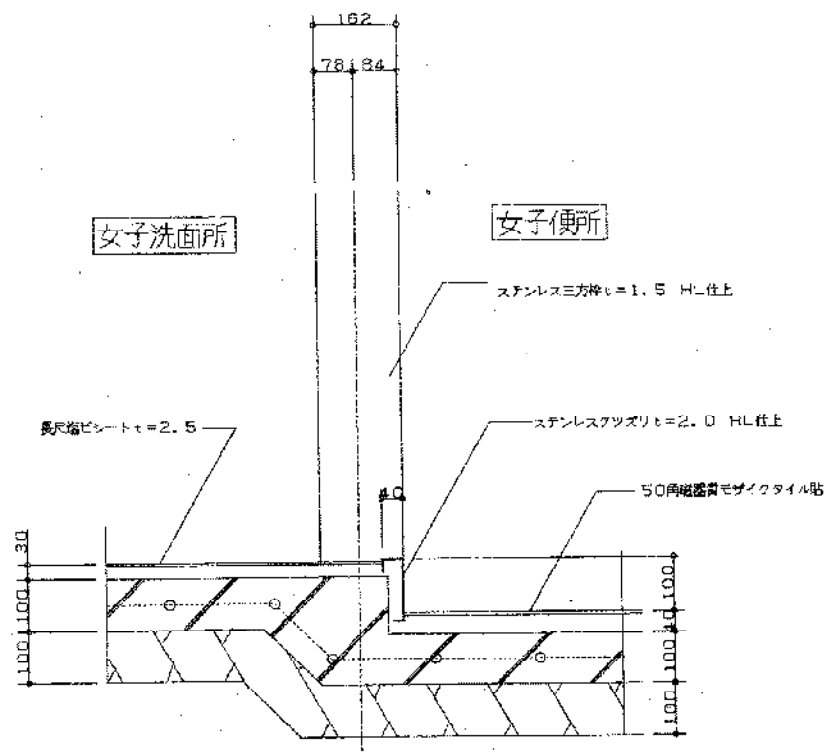
B



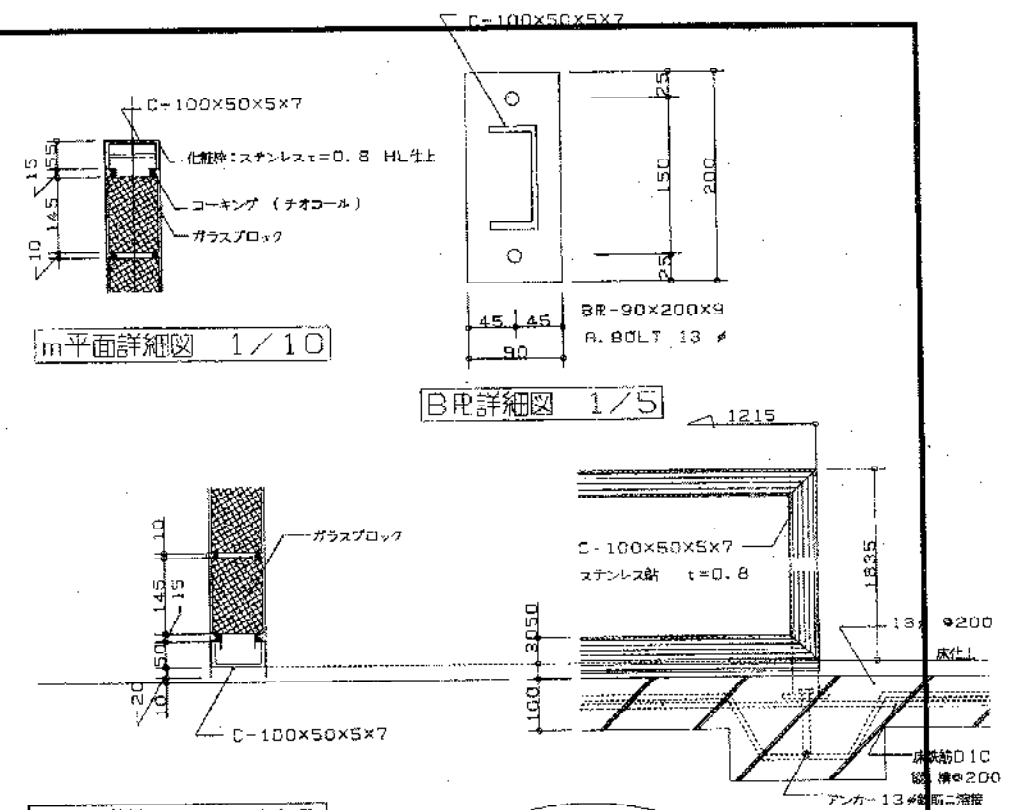
C



D



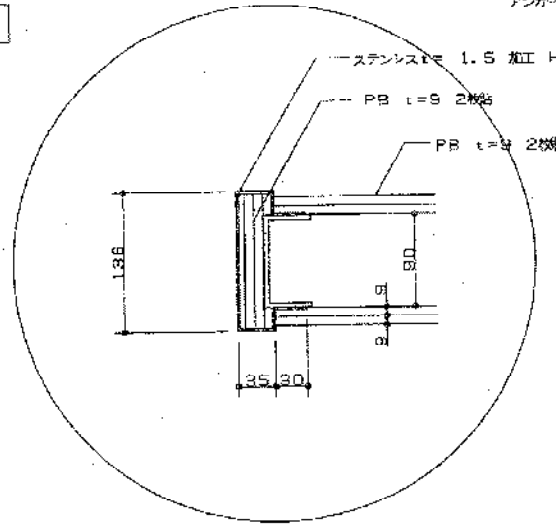
i 断面詳細図 1/10



m 平面詳細図 1/10

B 門詳細図 1/5

m 断面詳細図 1/10



1 詳細図 1/5

女子便所	女子便所
床	50角磨面モザイクタイル貼
巾木	100角半磨面タイル貼
壁	△
扉	△
天井	KR _{0.6} 目透り貼 EP
まわり縁	塩ビ
備考	木製パーティション(メラミン化粧合板)

課長 技監 課長補佐 系長 係長

豊橋市建築部建築課

大清水地区体育館 (仮称) 建設工事

設計 平成5年 4月 縮尺 番号

女子便所・洗面所 1/50, 1/10 81-26

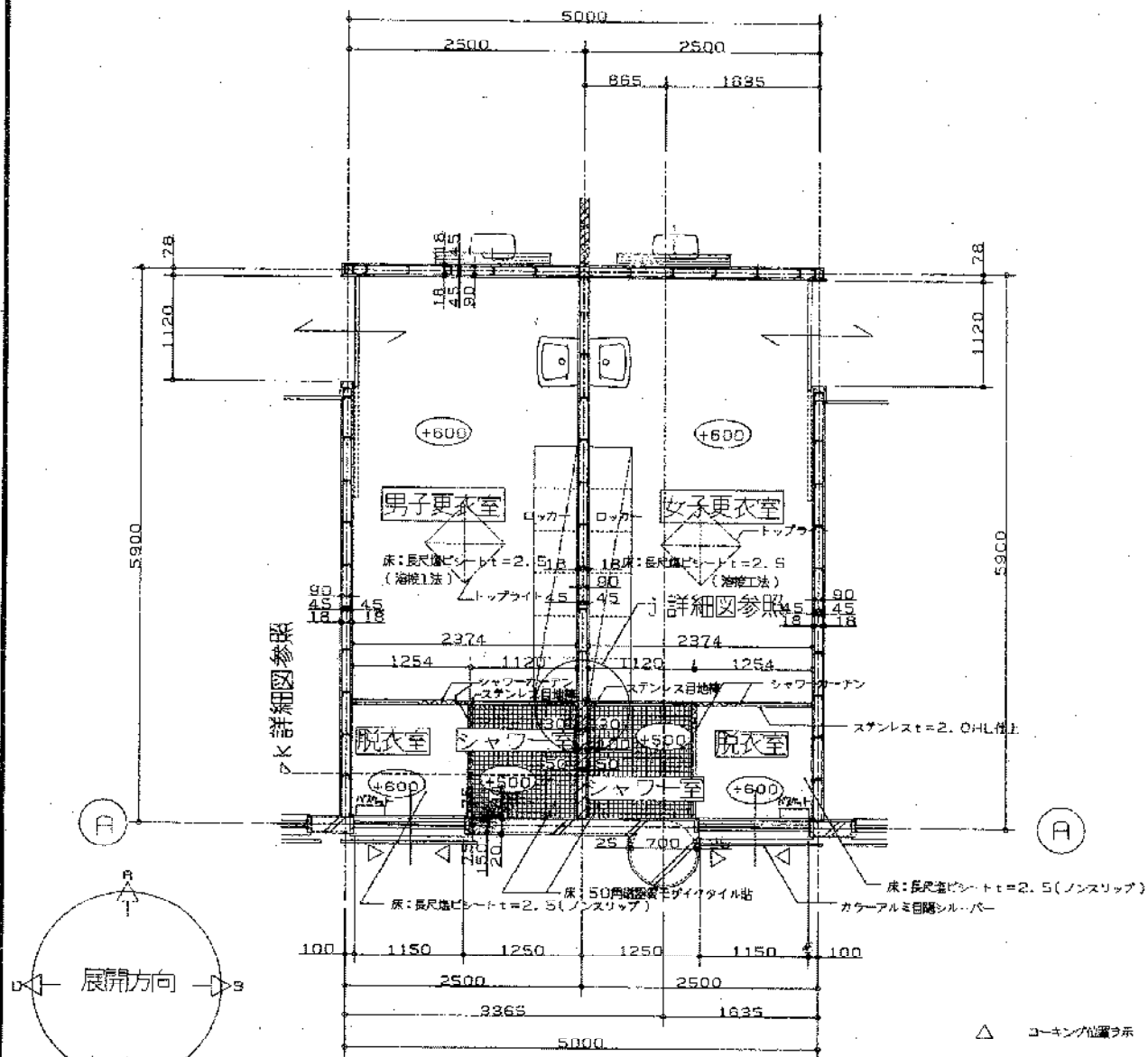
平面詳細図 1/5

展開図

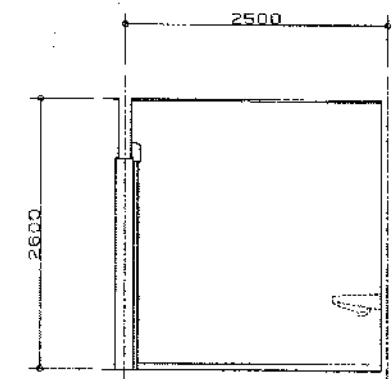
株式会社 本多設計建築事務所

一級建築士 本多 勝

登録 31154号



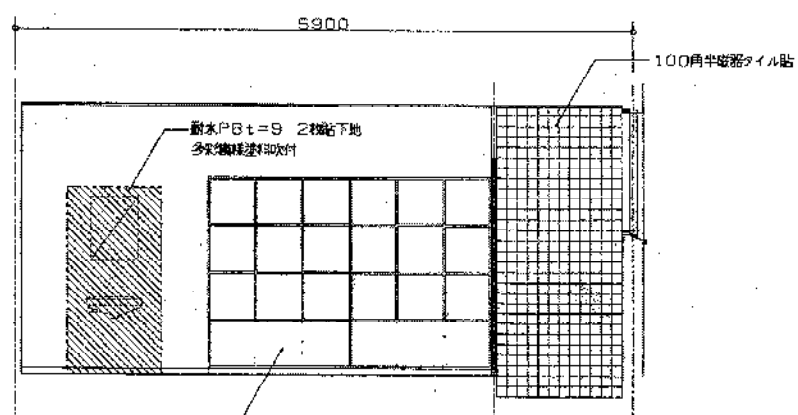
男子更衣室、女子更衣室 平面詳細図 1/50



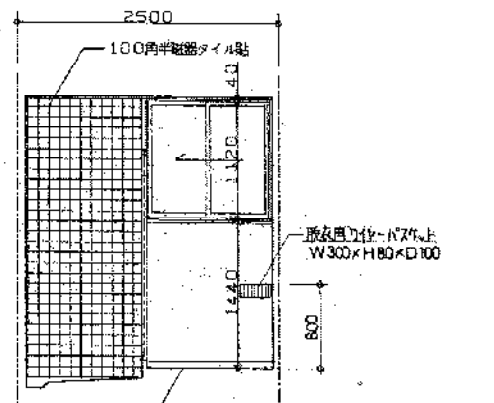
A

男子更衣室 展開図 1/50

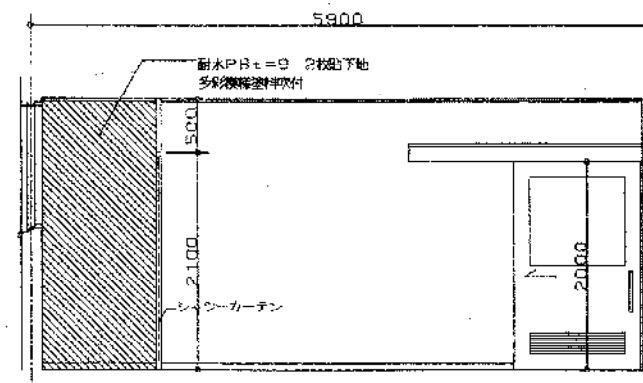
展開方向()は女子更衣室/場合/方向シフト。
但し、図面内容ハ男子更衣室ノ反映



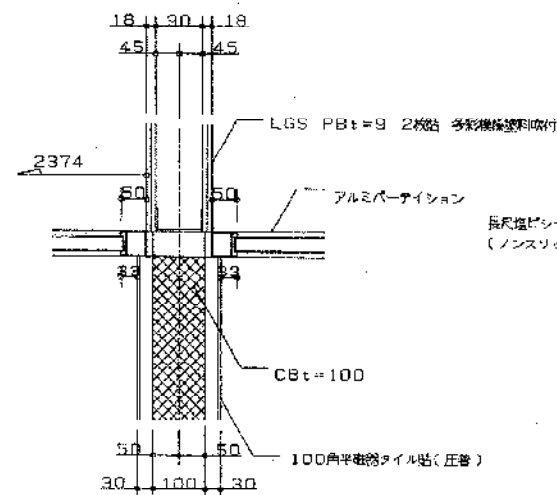
B (D)



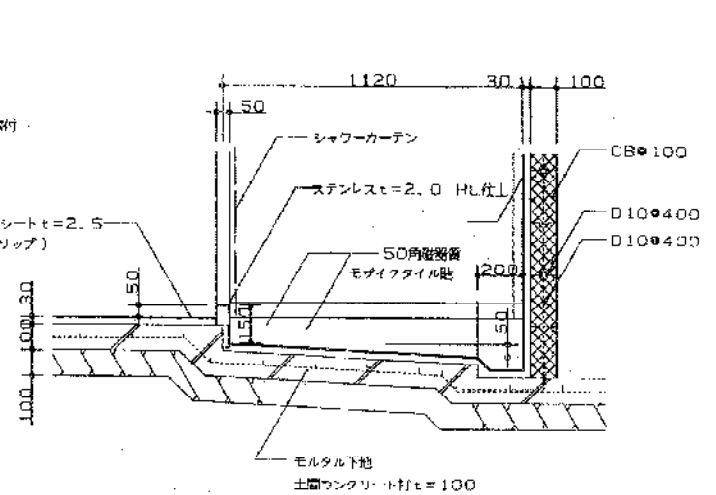
C



D (B)



↓詳細図 1/10



↑詳細図 1/20

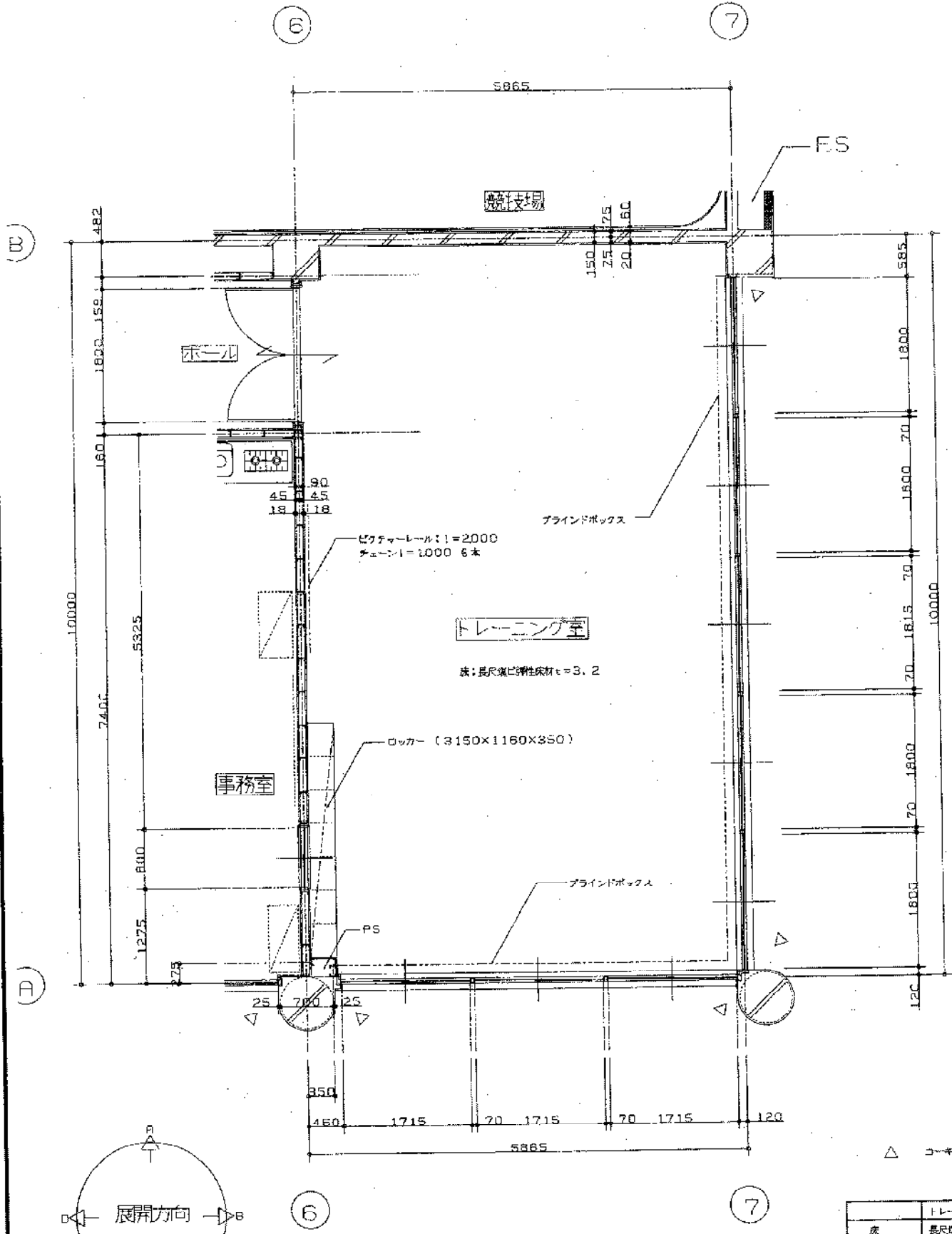
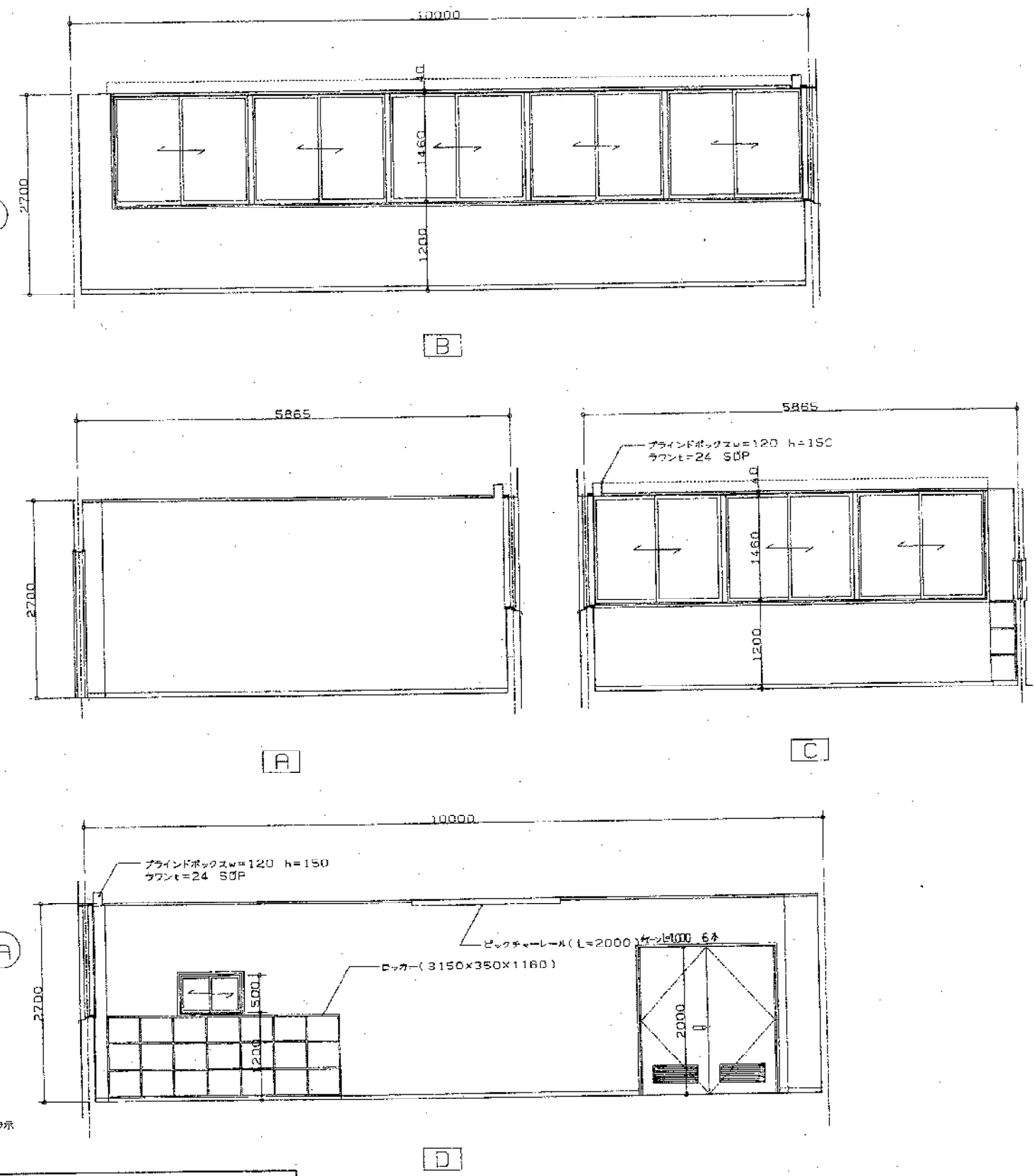
男子更衣室、女子更衣室、脱衣室	シャワー室
床:長尺塩ビシートt=2.5(浴槽工法) 脱衣室:ノンスリップ	50角磨きモザイクタイル貼
巾木:ソフト巾木 H=60	100角半磨きタイル貼
壁:多彩珪藻土吹付	△
窓:△ 新設*PB	△
天井:KBt=6 目隠し貼 VP	△
扉:塩ビ	-
備考:ロッカー(2700x450x1900) アルミバーナッシュン 脱衣室ワザースタツ W300xH80xD100	

大清水地区体育館(仮称)建設工事
 設計 平成 5年 4月 縮尺 番号
 男子更衣室・女子更衣室 1/50 81-27
 平面詳細図
 展開図
 株式会社 本多設計建築事務所
 一級建築士 本多 勝
 登録 31154号

課長 技 監 課長補佐 係長 係長

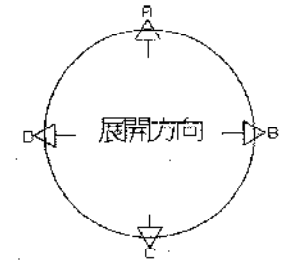
 建設市建築部建築課

トレーニング室 展開図 1/50



床	トレーニング室
床	長尺強化弾性床材 $\epsilon=3.2$
天井	ソフト巾木 H=60
壁	多彩機軸断材付
窓	Δ
天井	ロックワール吸音板(L=12 PBT=9倍)
扉	強化
備考	ロッカー、ピクチャーレール(L=2000)、ブラインドボックス、ブラインド
	天井点検口 $\times 2$

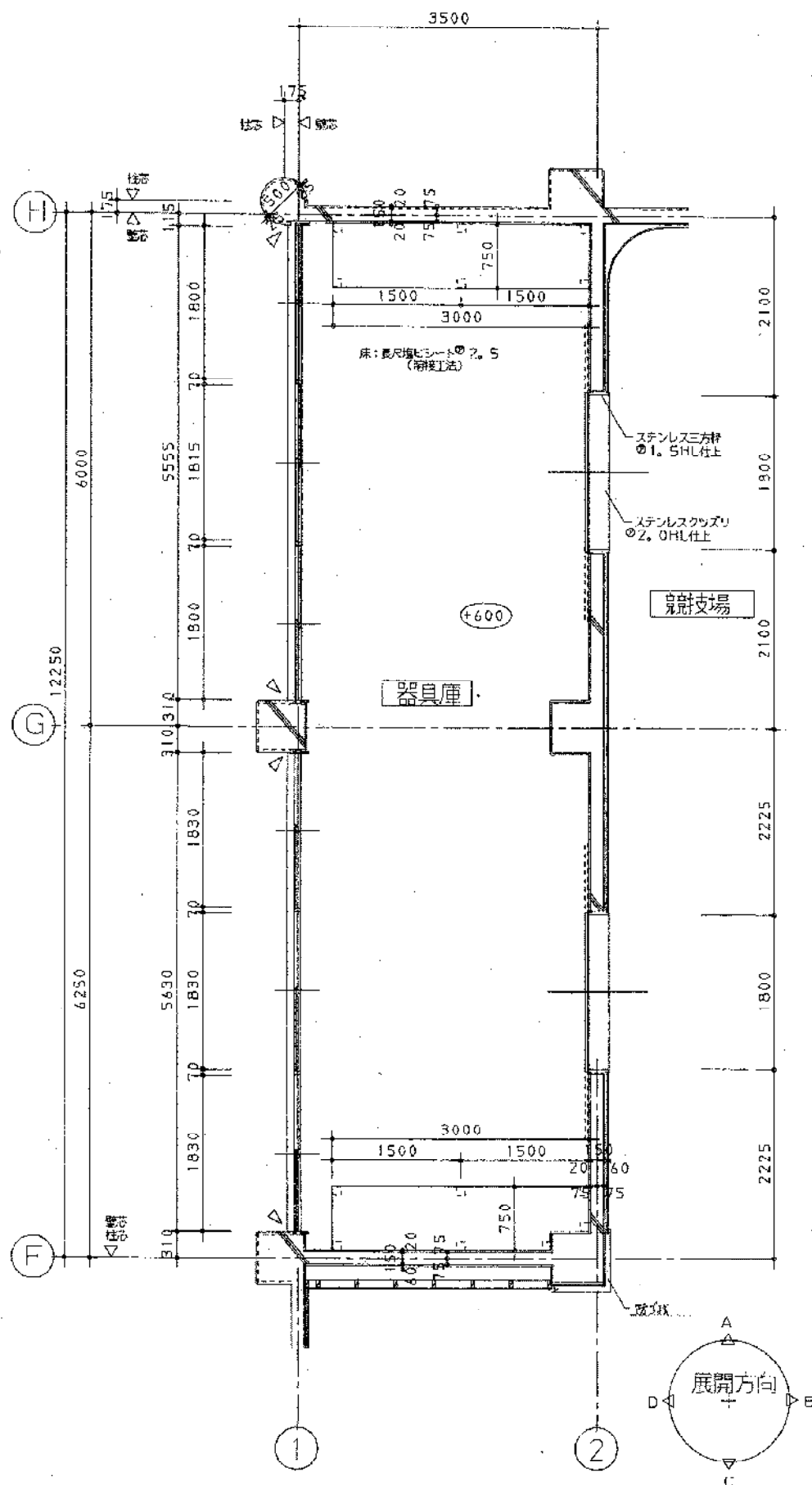
トレーニング室平面詳細図 1/50



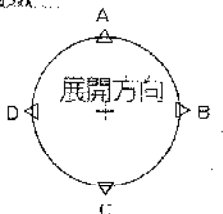
大清水地区庁舎(仮称)建設工事

設計	平成5年4月	縮尺	番号
図名	トレーニング室 平面詳細図 展開図	1/50	81-28

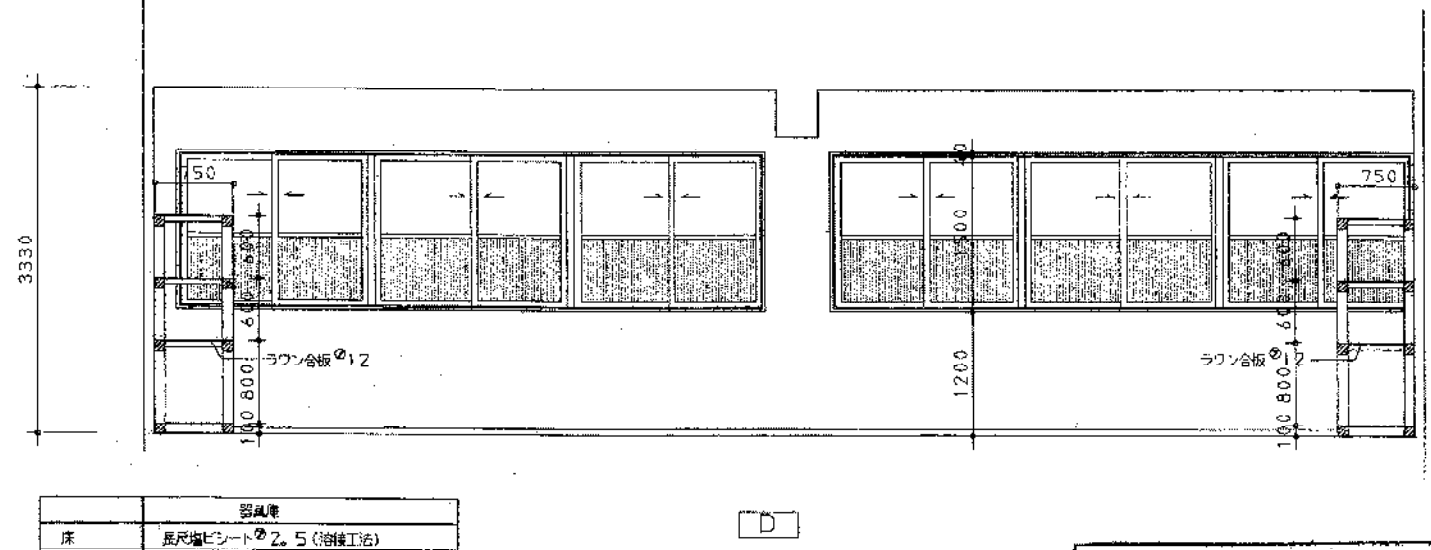
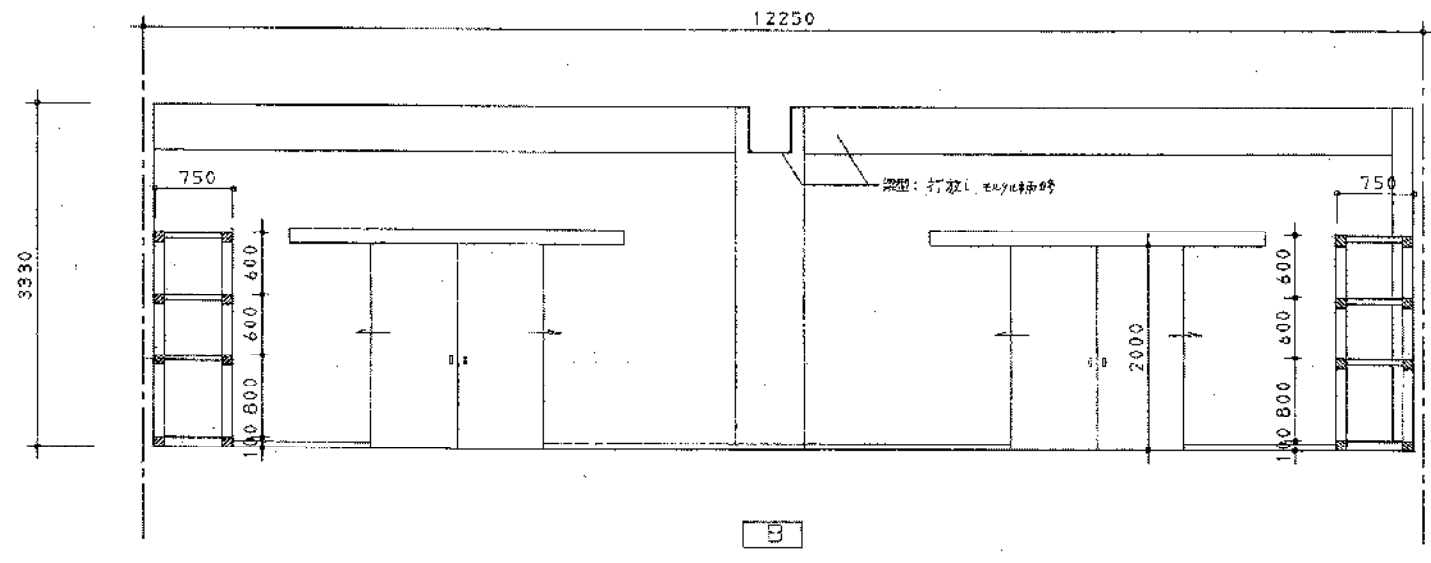
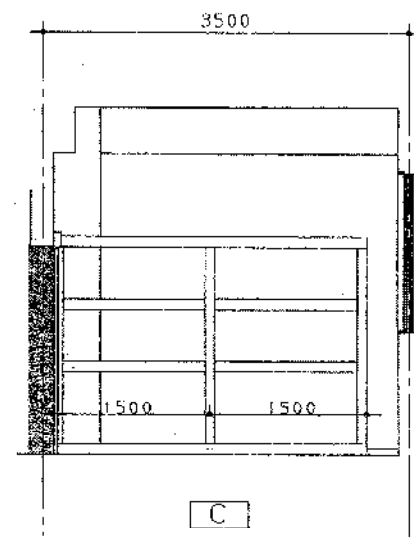
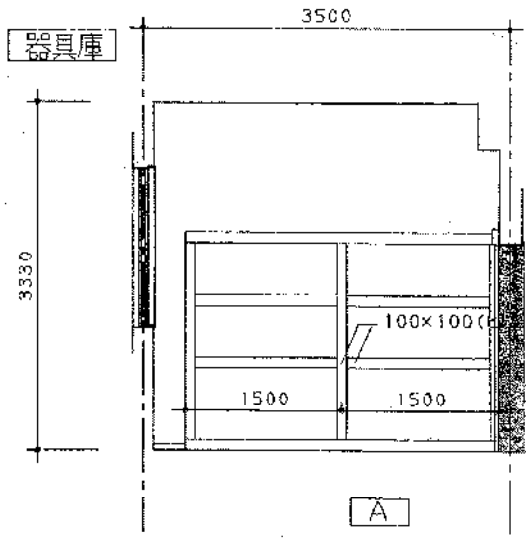
検査 製図 株式会社 本多設計建築事務所
 豊橋市建築部建築課
 一級建築士 本多 勝
 登録 31154号



器具庫平面詳細図 1/50



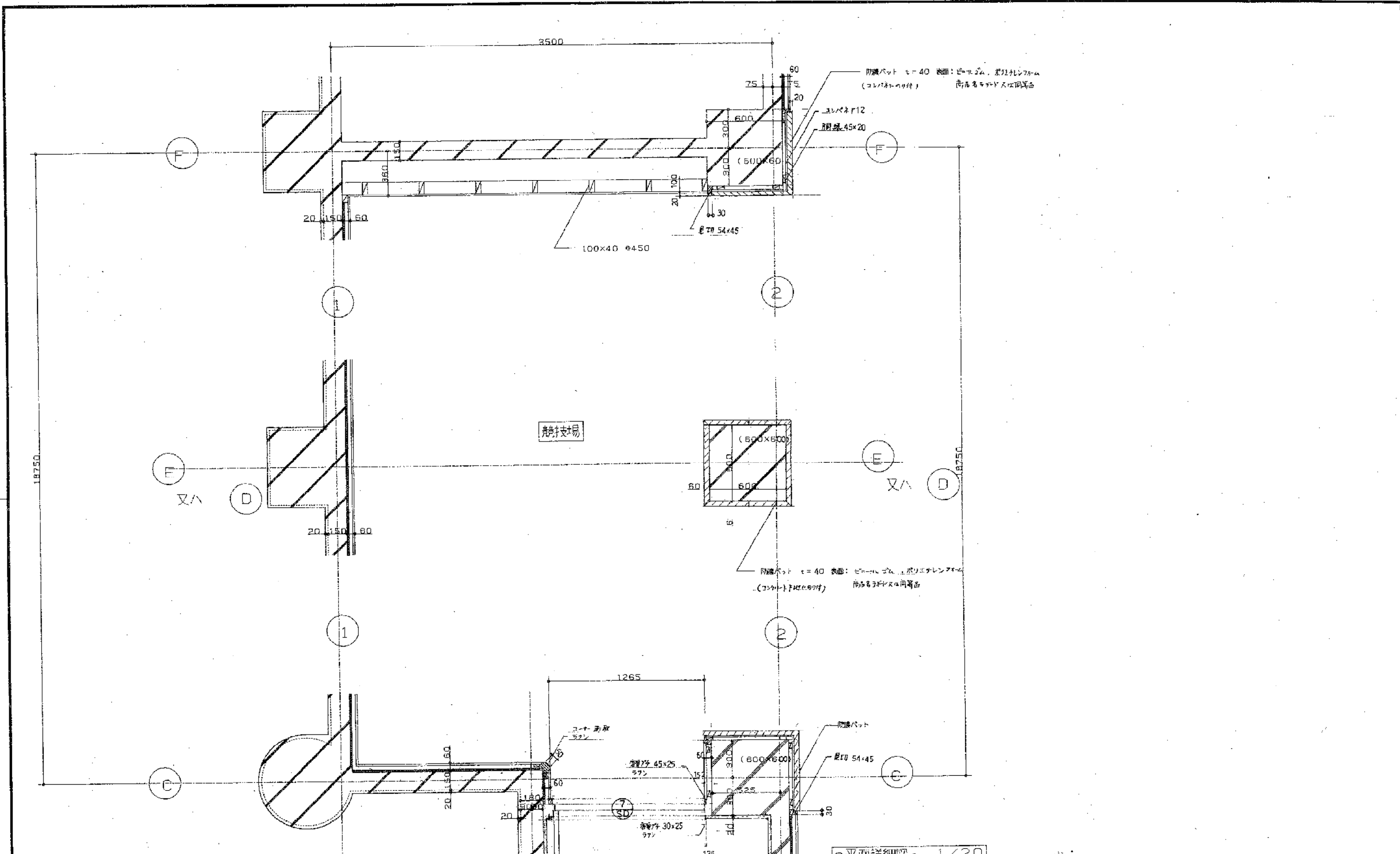
▽ コーキング施工箇所ヲ示ス



器具庫	
床	長尺塩ビシートφ2.5 (溶接工法)
巾木	ソフト巾木 H=60
壁	モルタル金コシ仕上
壁	△一部PP板打設仕上
天井	木毛セメント板φ20打込素シ VPR付
廻り縁	塩ビ
扉	木製(3000x750x2100)

課長	技監	課長補佐	係長	係
豊橋市建築部建築課				

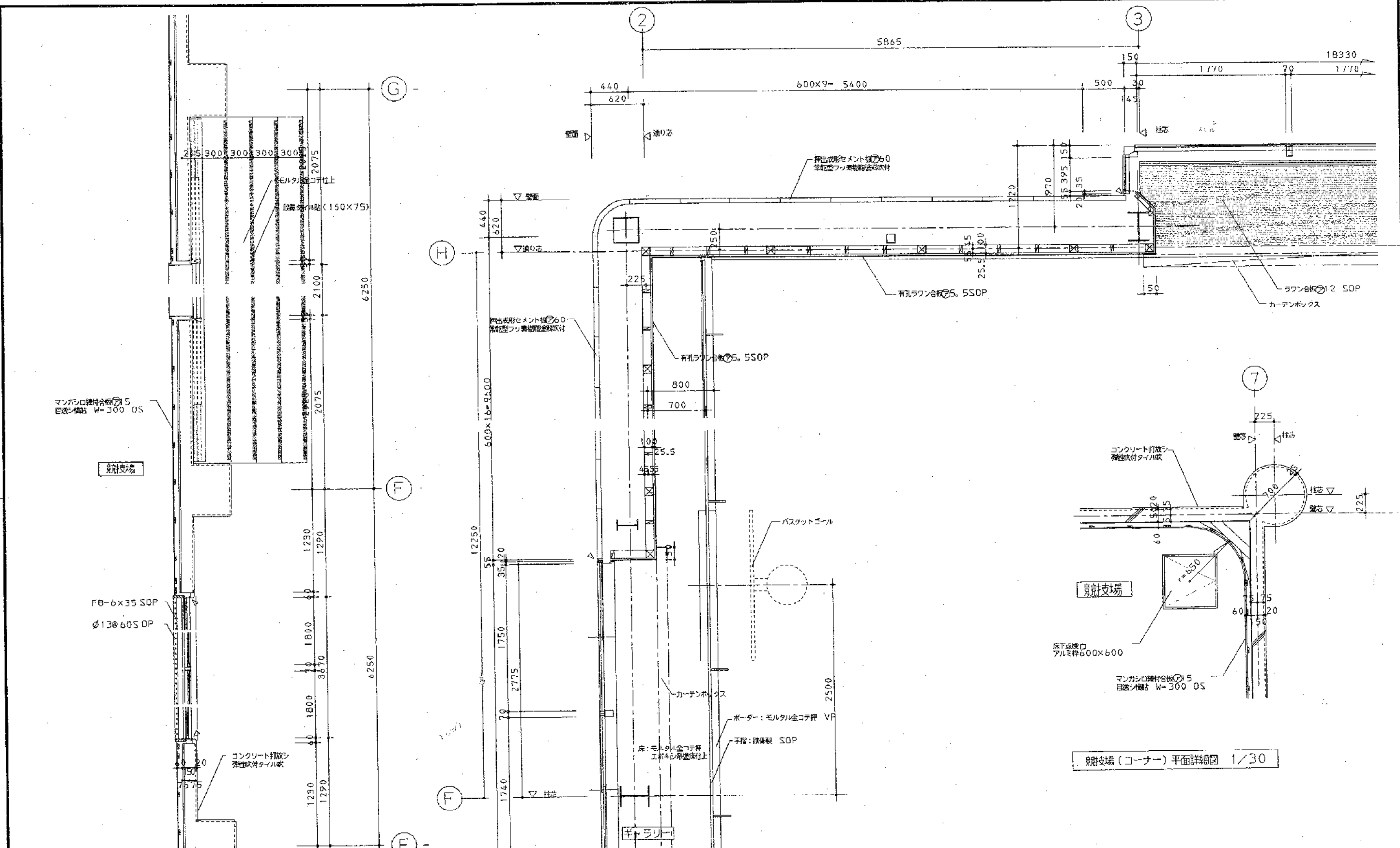
大清水地区体育館 (仮称) 建設工事			
設計	平成 5 年 4 月	縮尺	番号
器具庫	平面詳細図	1/50	81-29
名		展開図	
検	製	株式会社 本多設計建築事務所	
図		一級建築士 本多 勝	
図		登録 31154号	



a平面詳細図 1/20

課長	技監	副長	主任	係長	係
豊橋市建設部建築課					

大清水地区体育館(仮称)建設工事			
設計	平成5年 4月	縮尺	番号
図名	競技場下屋 平面詳細図	1/20	81-31
検	図	製	図
株式会社 本多設計建築事務所			
一級建築士 本多 勝			
登録 31154号			



競技支場 平面詳細図 1/30

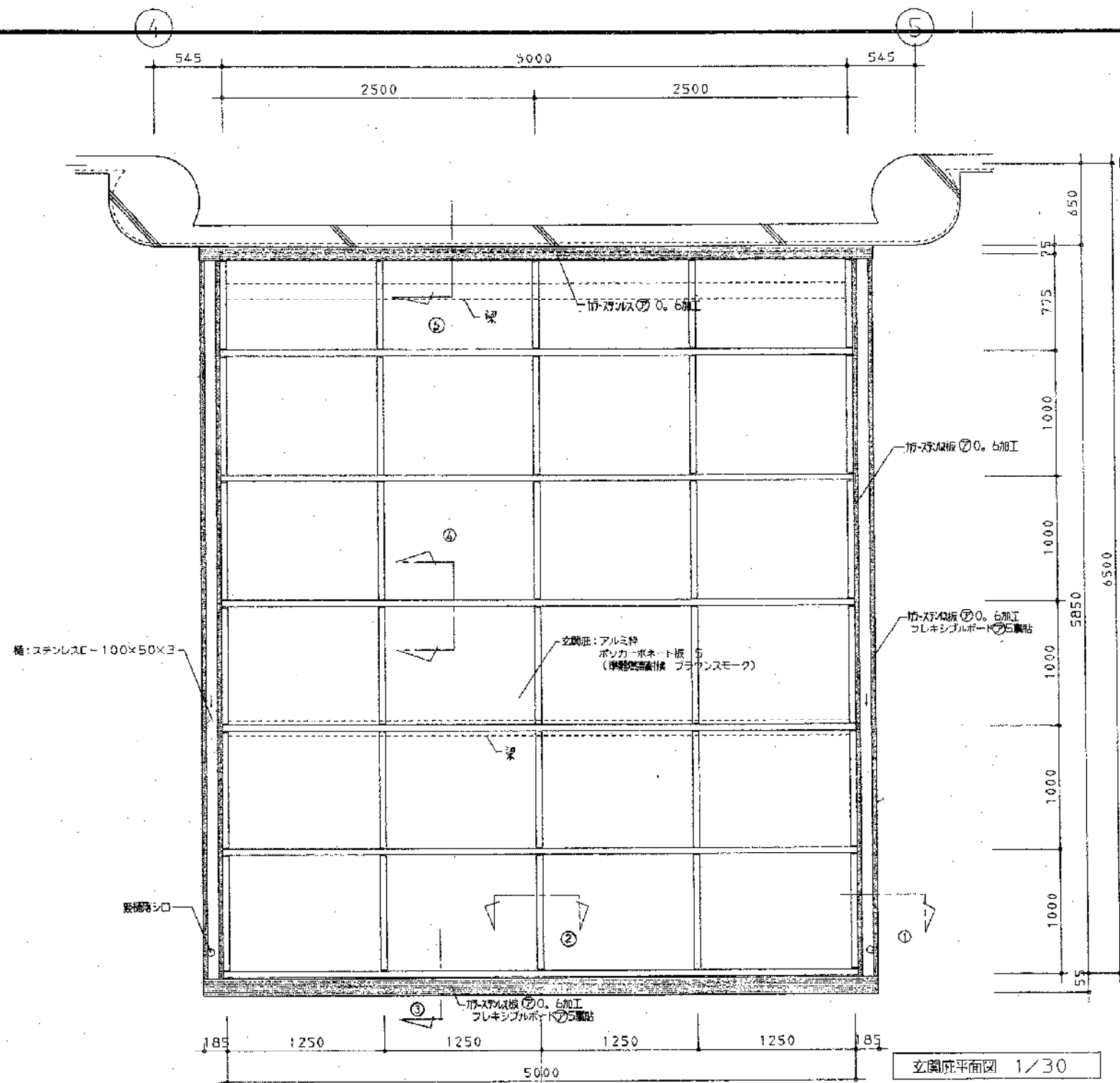
競技支場(コーナー)平面詳細図 1/30

キャットウォーク 平面詳細図 1/30

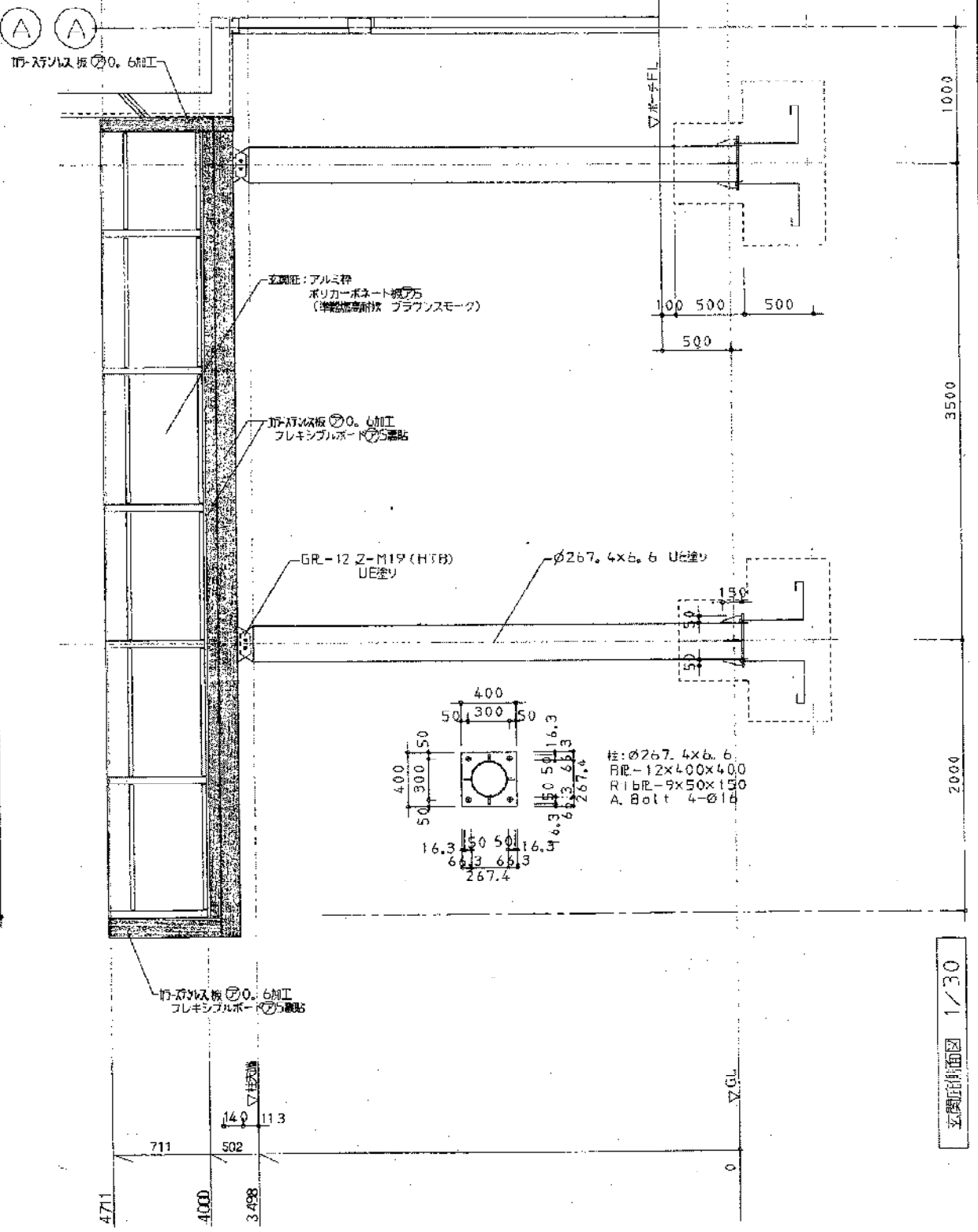
▽ コーキング施工箇所

大清水地区体育館(仮称) 建設工事			
設計年度	5年	4月	縮尺
図名	競技場・キャットウォーク	1/30	番号
図種	平面詳細図		81-32
検	製	校	式
本多設計建築事務所			
一級建築士 本多 勝			
登録 31154号			

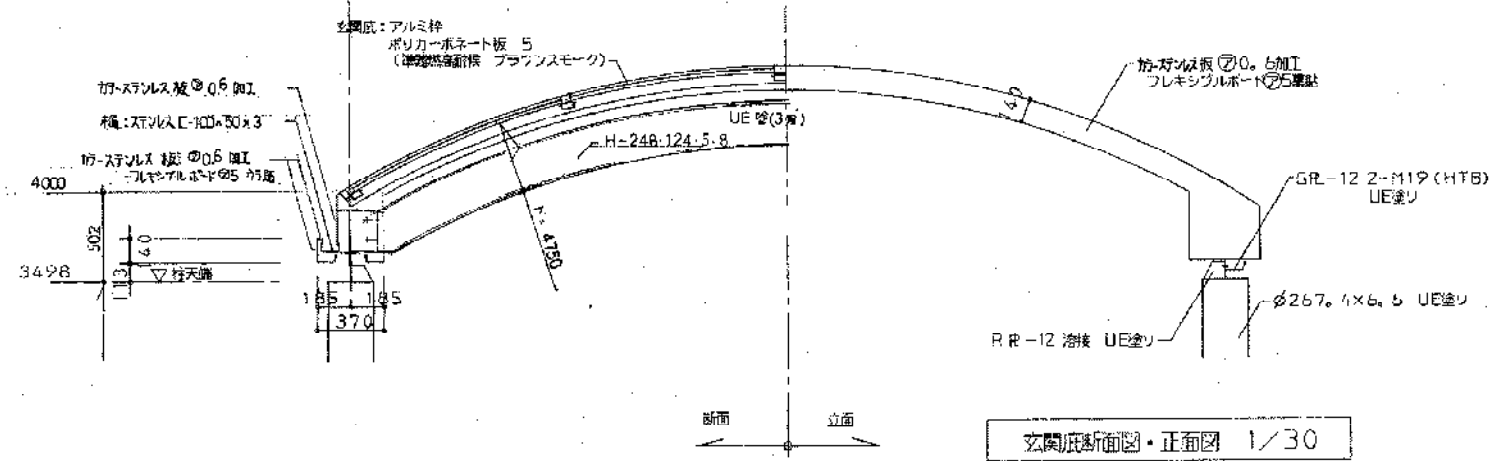
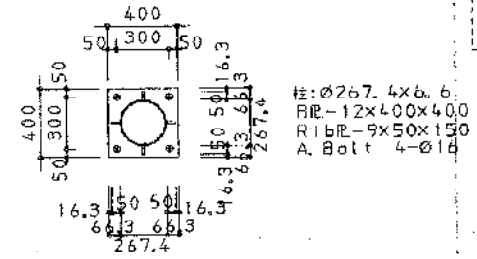
豊橋市建築部建築課



玄関底平面図 1/30



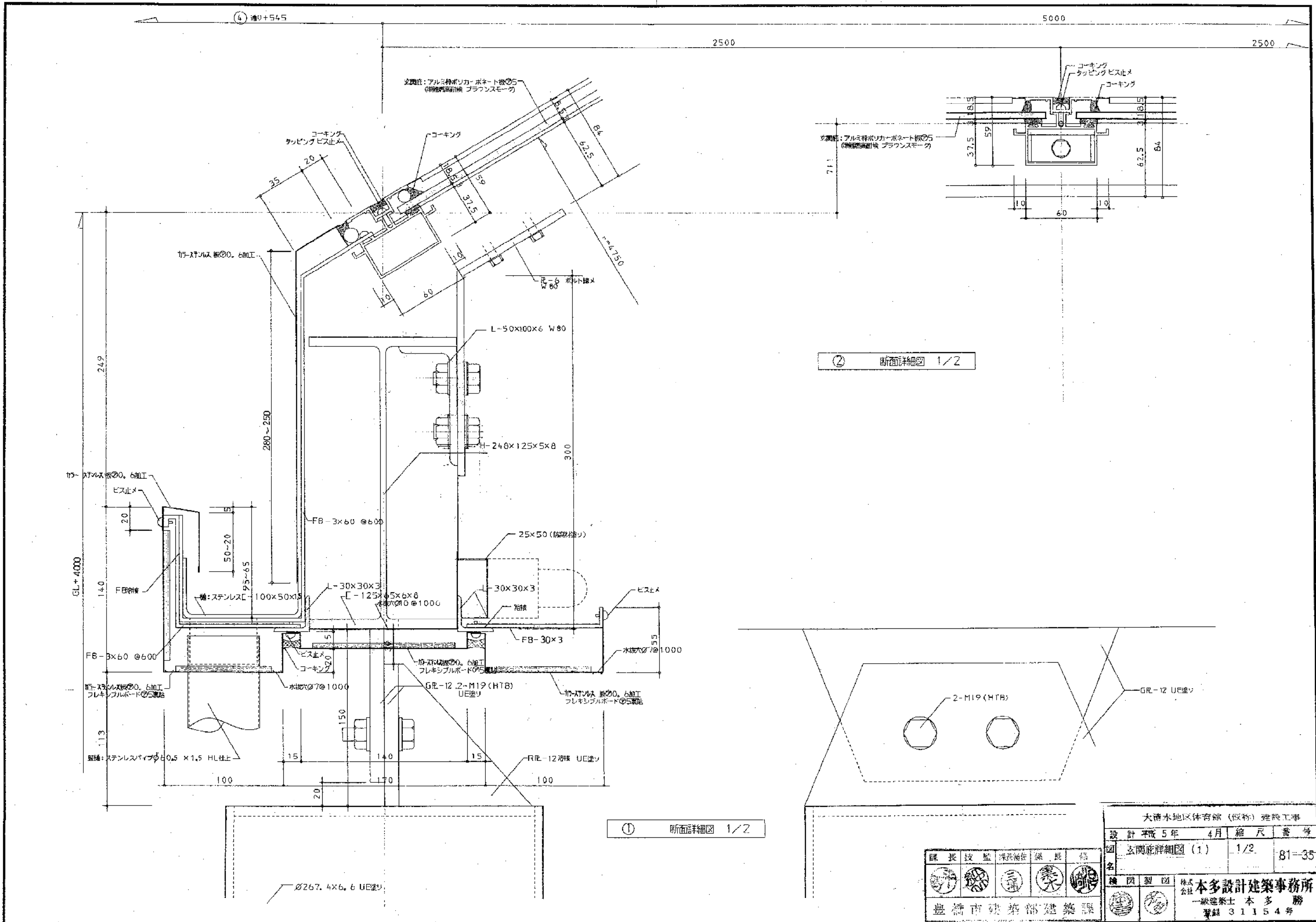
玄関底側面図 1/30



玄関底断面図・正面図 1/30

課長	技監	設計主任	係長	係
豊橋市建築部建築課				

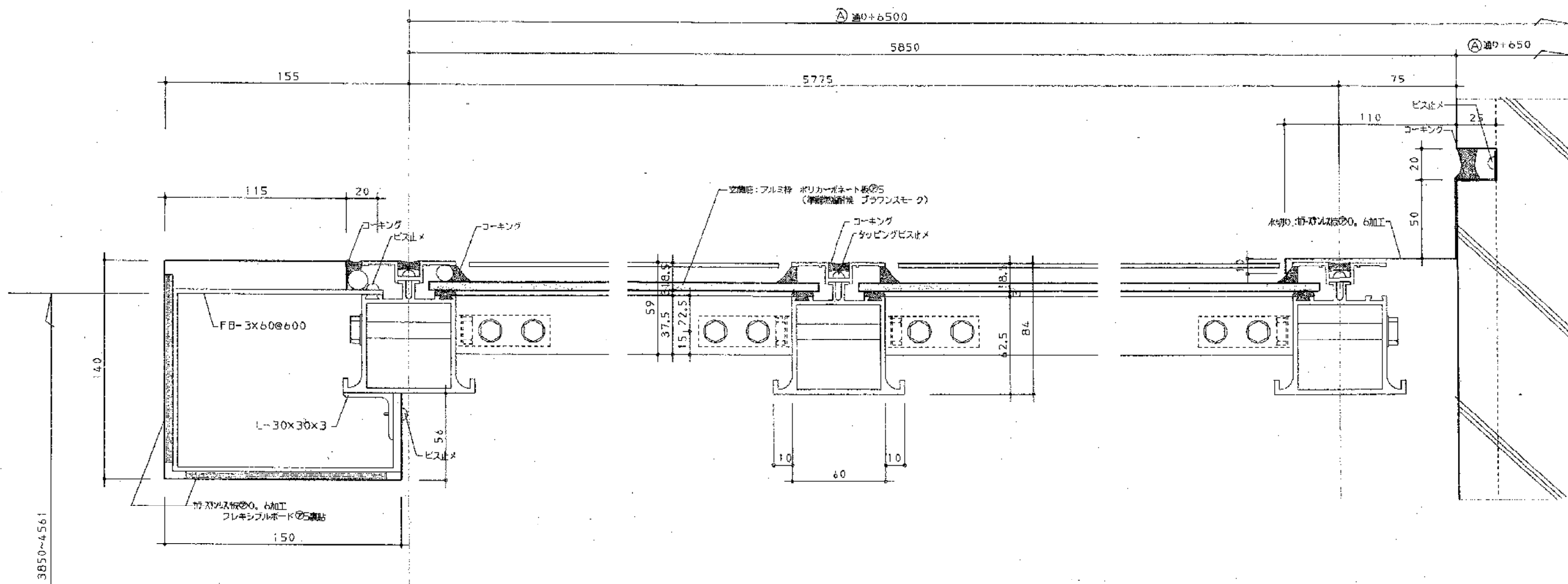
大清水地区体育館 (仮称) 建設工事			
設計	概 5年	4月	縮尺
図名	玄関底 平面図	1/30	番号
	側面図		81-34
検 製	株式会社 本多設計建築事務所		
	一級建築士 本多 勝		
	登録 31154号		



① 断面詳細図 1/2

② 断面詳細図 1/2

大清水地区体育館 (仮称) 建設工事			
設計	平成 5 年 4 月	縮尺	番 号
図名	玄関底詳細図 (1)	1/2	81-35
製図	本多設計建築事務所	一級建築士 本多 勝	
監製	豊橋市建築部建築課	登録 31154号	



③ 断面詳細図 1/2

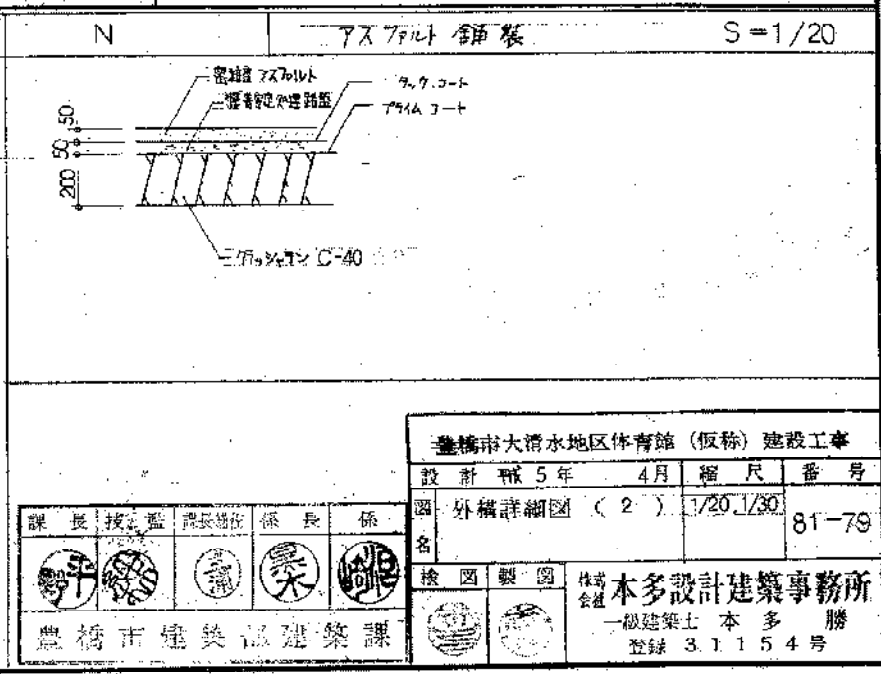
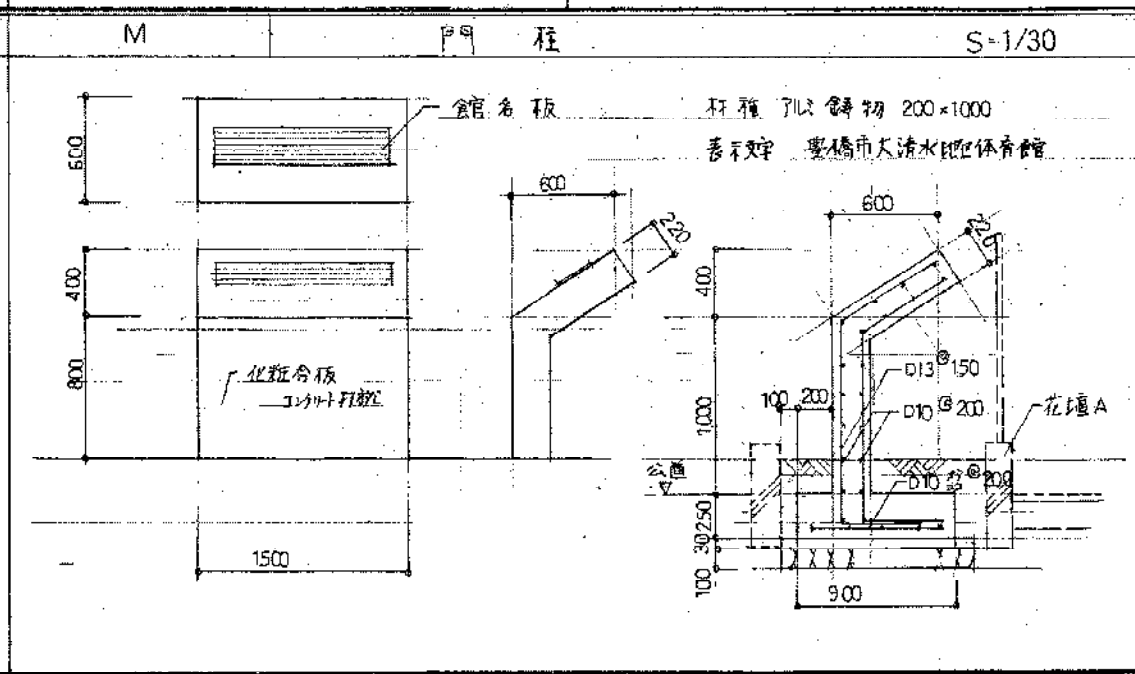
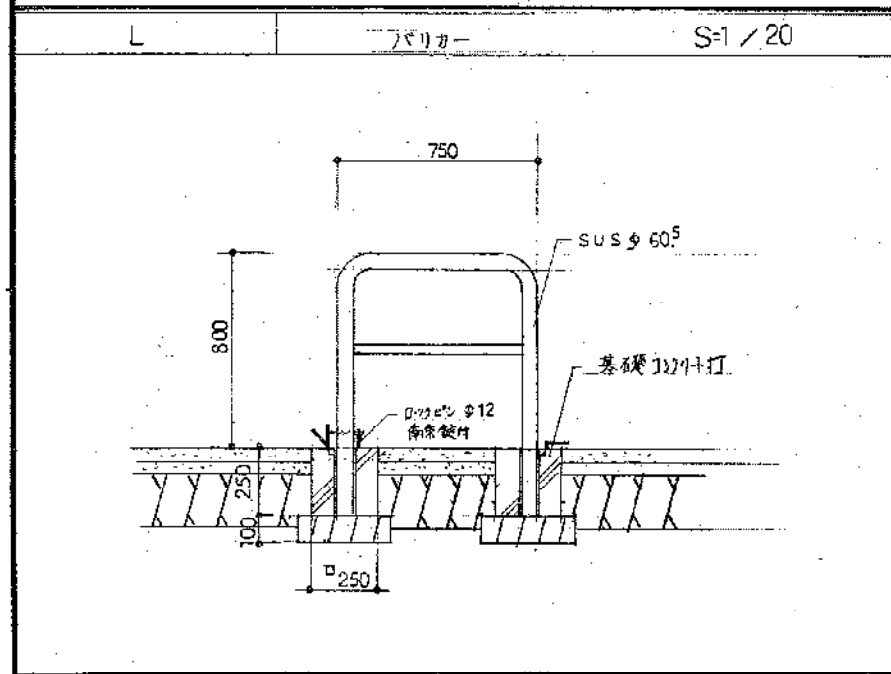
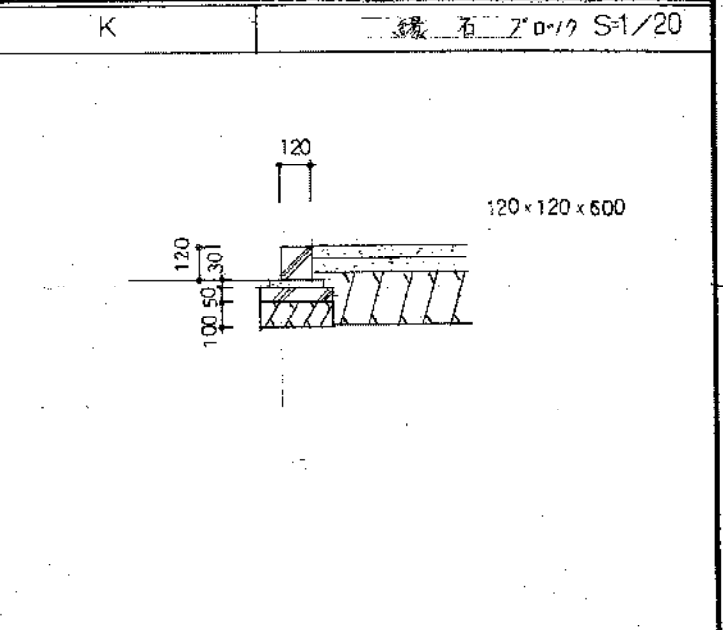
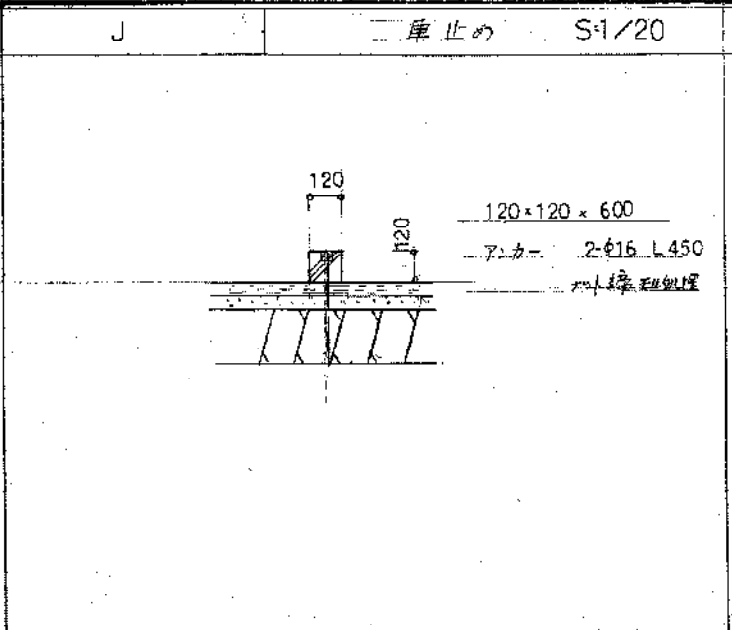
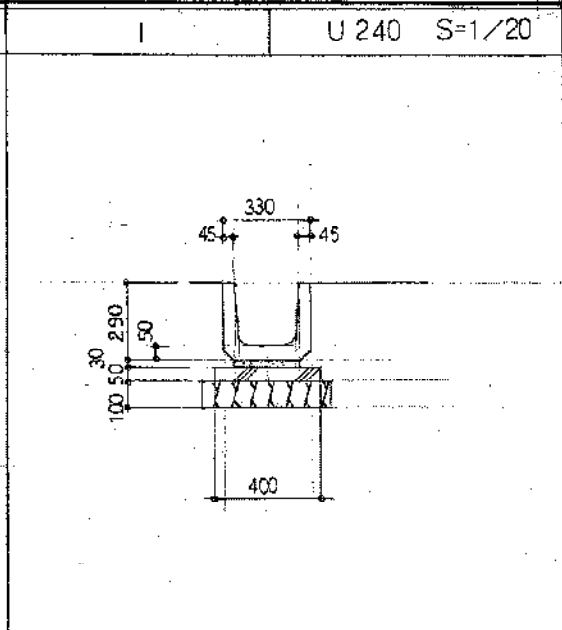
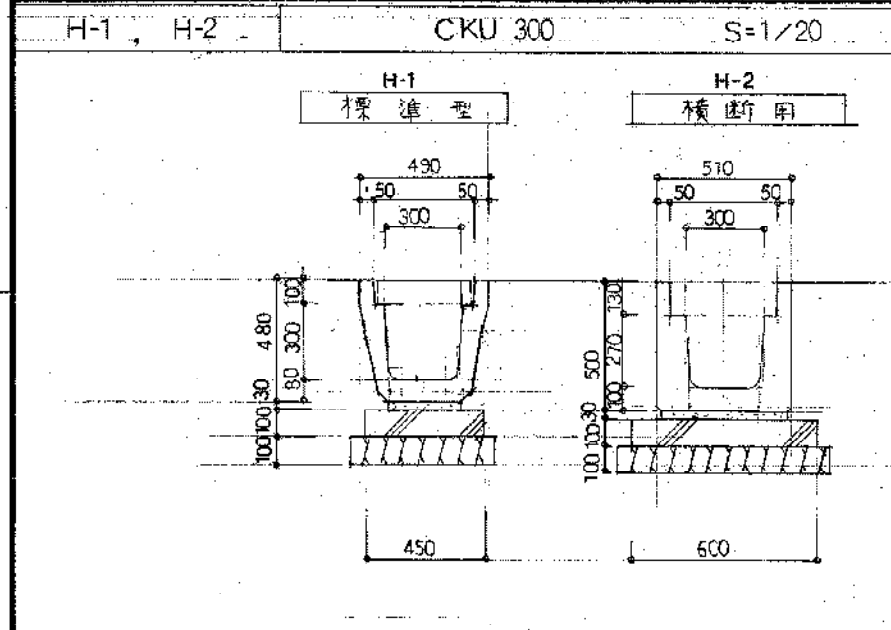
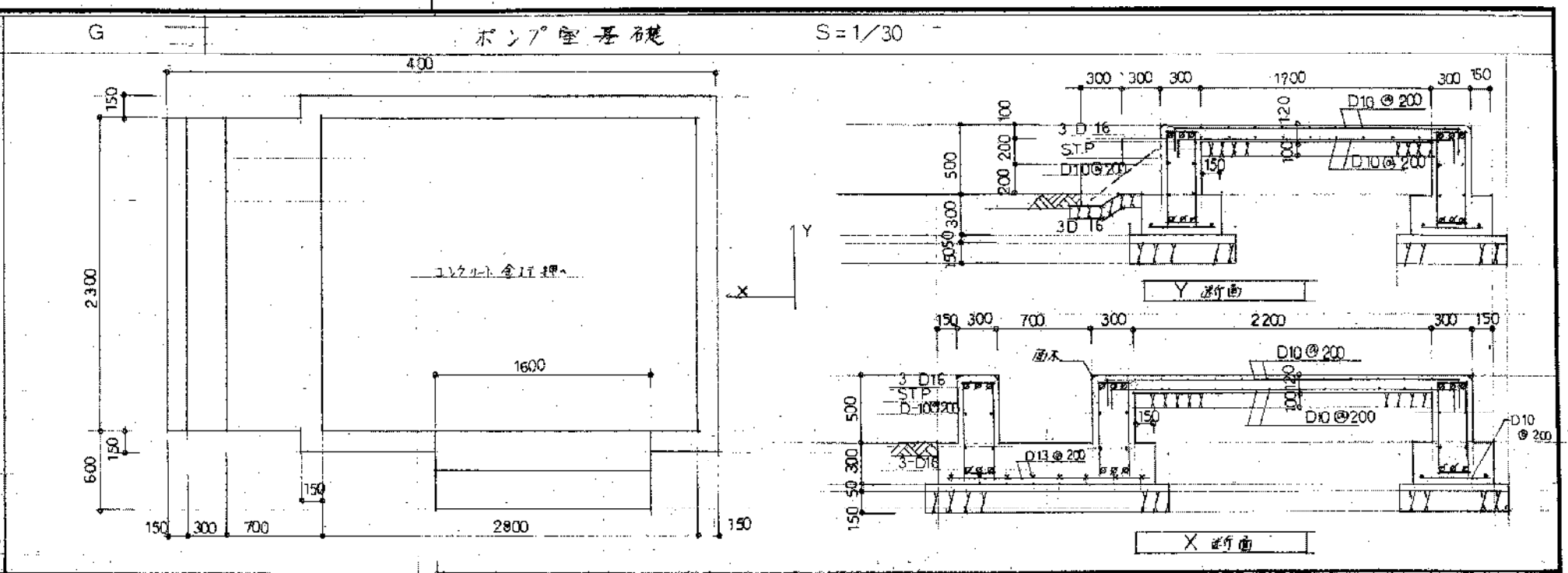
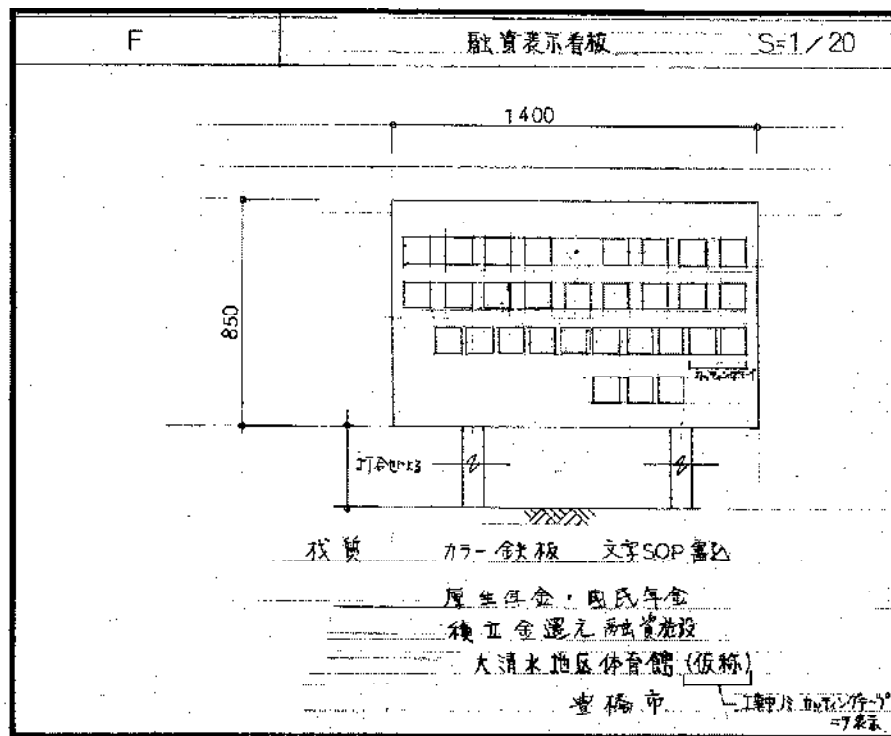
④ 断面詳細図 1/2

⑤ 断面詳細図 1/2

3850~4561

課長	技監	課長補佐	係長	係
豊橋市建築部建築課				

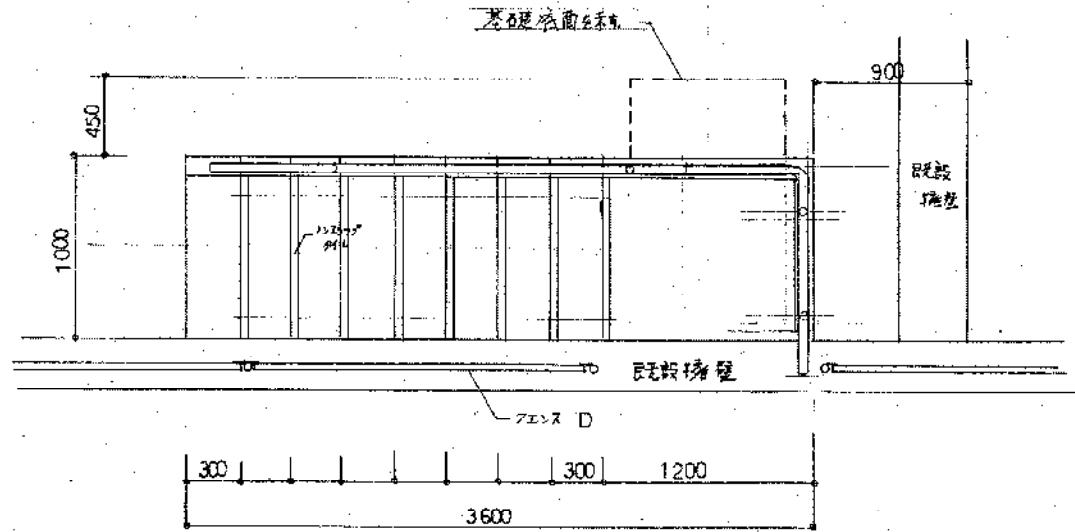
大清水地区体育館 (仮称) 建設工事			
設計	平成 5年 4月	縮尺	番
図名	玄関此詳細図 (2)	1/2	81-36
検	製	株式会社	本多設計建築事務所
		一級建築士 本多 勝	
		登録 31154号	



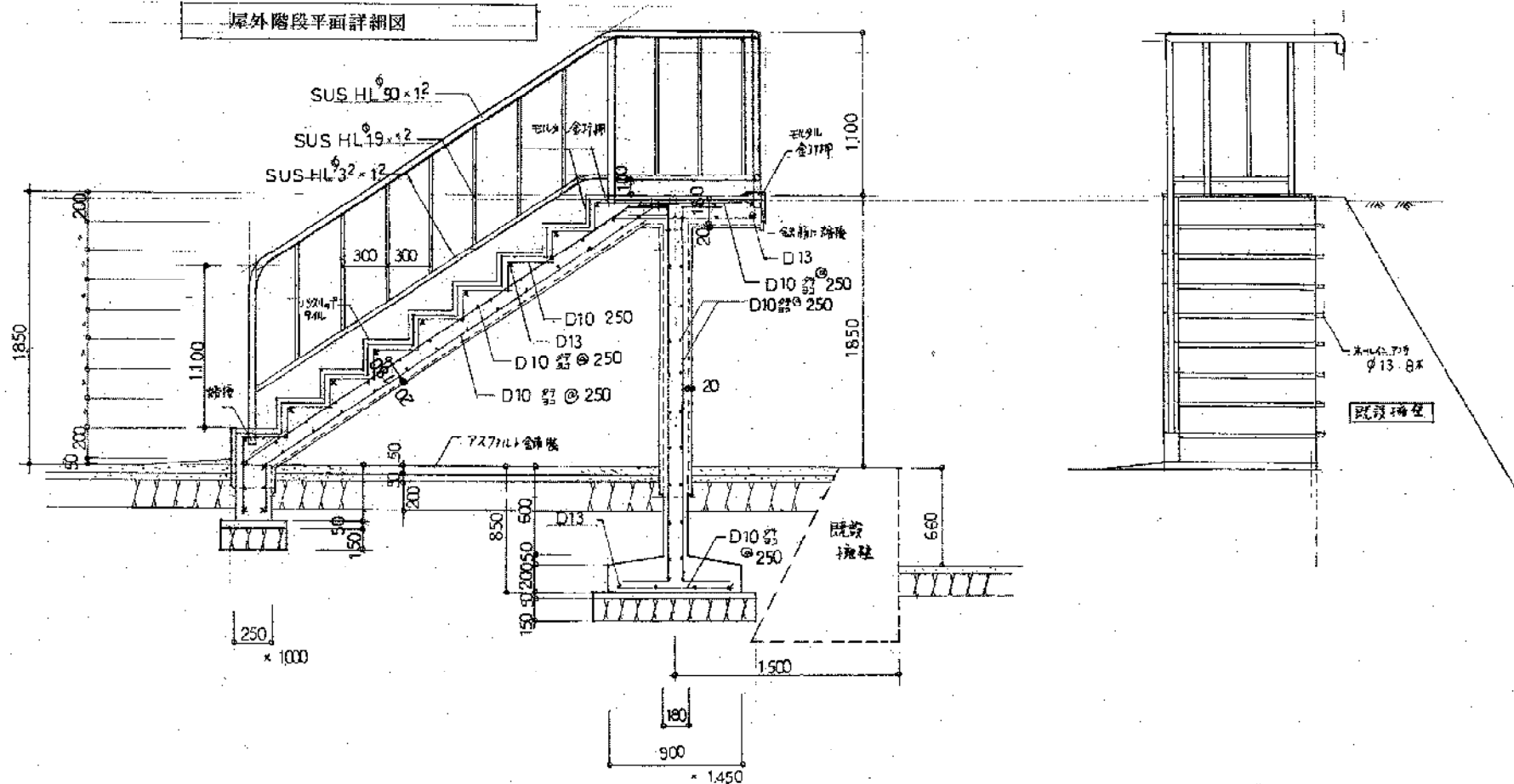
豊橋市大清水地区体育館(仮称) 建設工事			
設計 概 5年	4月	縮尺	番号
図 外構詳細図 (2)		1/20, 1/30	81-79
課長 技 監	課長補佐	係長	係
本多設計建築事務所 一級建築士 本多 勝 登録 3.1.15.4号			

0

12771-1 屋外階段 S=1/30



屋外階段平面詳細図



屋外階段断面詳細図

課長	技監	課長補佐	係長	係
豊橋市建築部建築課				

豊橋市大清水地区体育館(仮称)建設工事			
設計	平成5年 4月	縮尺	番号
図名	外構詳細図(3)	1/30	81-80
検図	製図	株式会社 本多設計建築事務所	
		一級建築士 本多 勝	
		〒413 豊橋 31164号	

