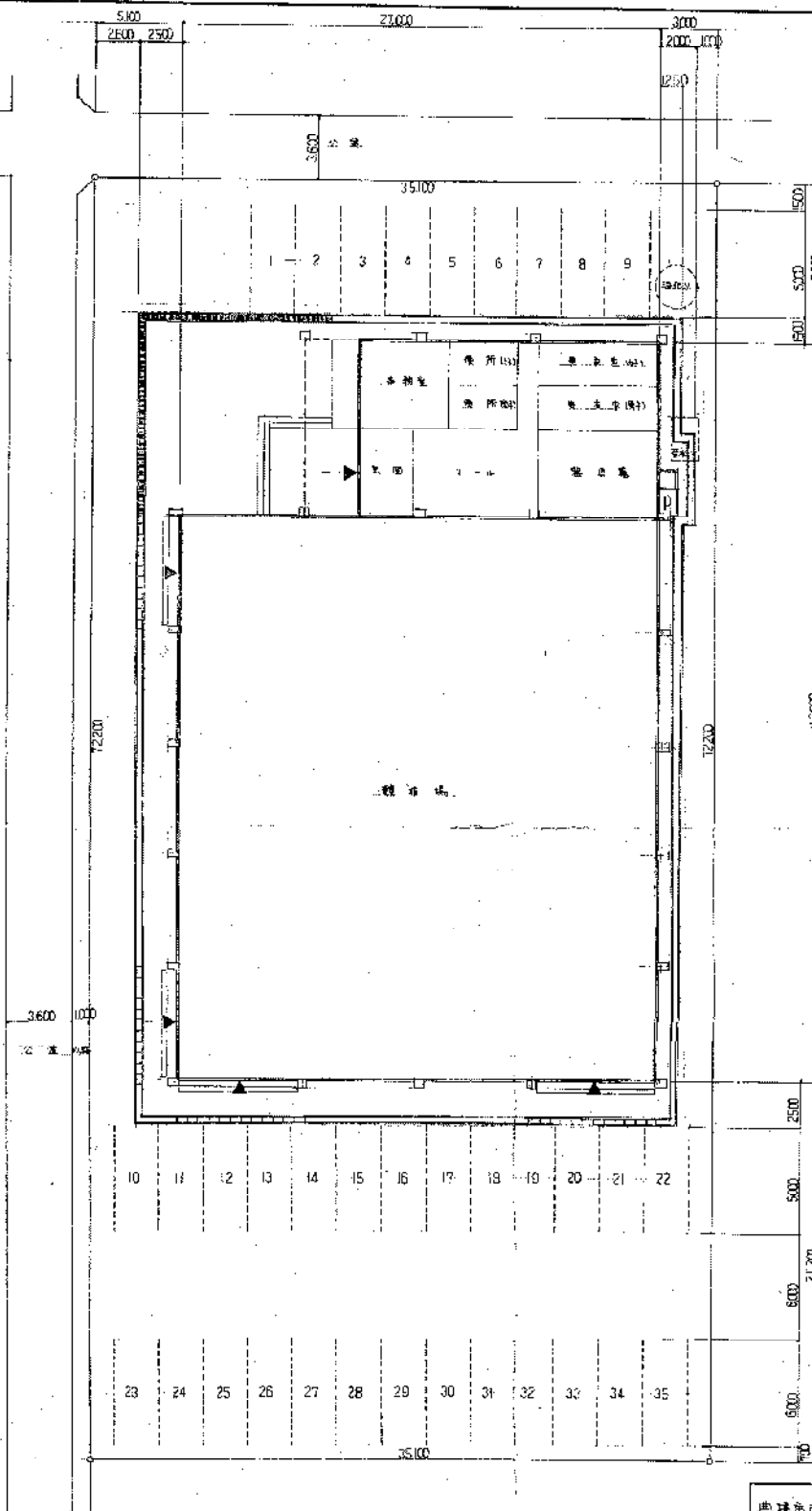


案内図



面積表

	㎡
敷地面積	2534.22
延床面積	1220.00
柱面積	
土留面積	57.00
基礎土	25.00
歩道	20.00
庭園	34.00
駐車場	34.00
その他	2.00
雑草等	864.00
植樹等	1035.50
その他	4.70



配置図



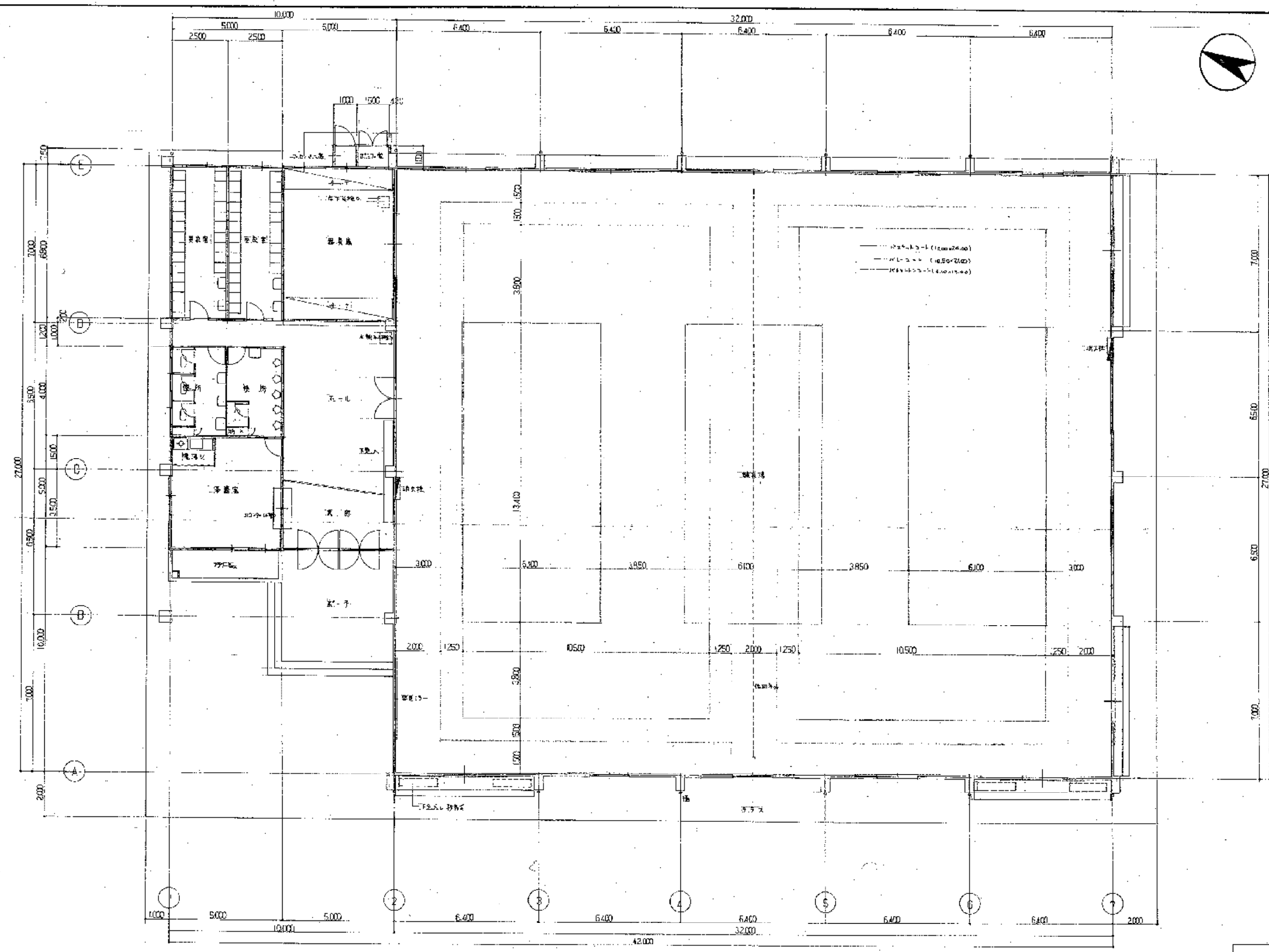
豊橋市建設部工務課新築工事

No. 3-1

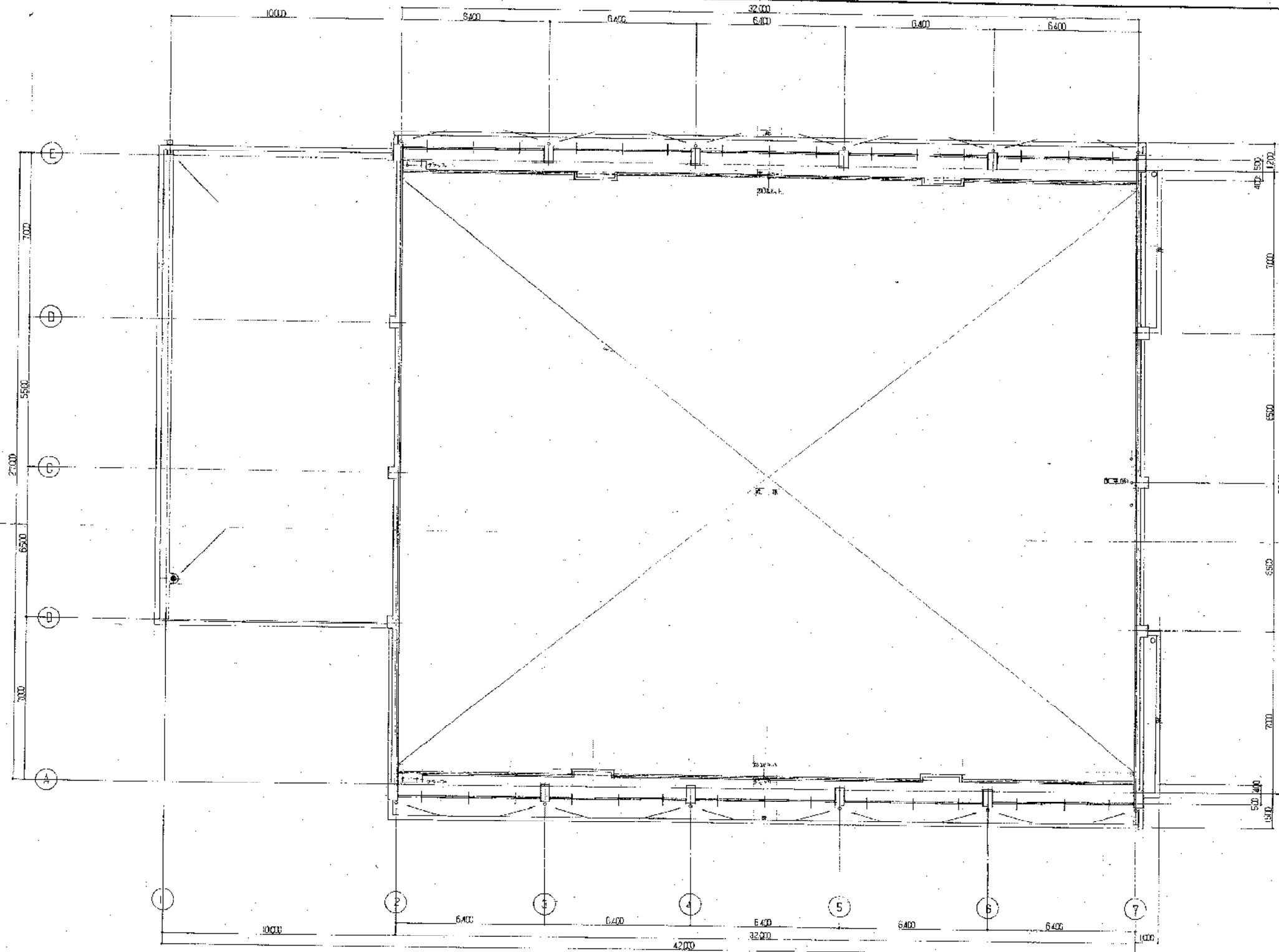
案内図 配置図

縮尺 1/3000 1/2000

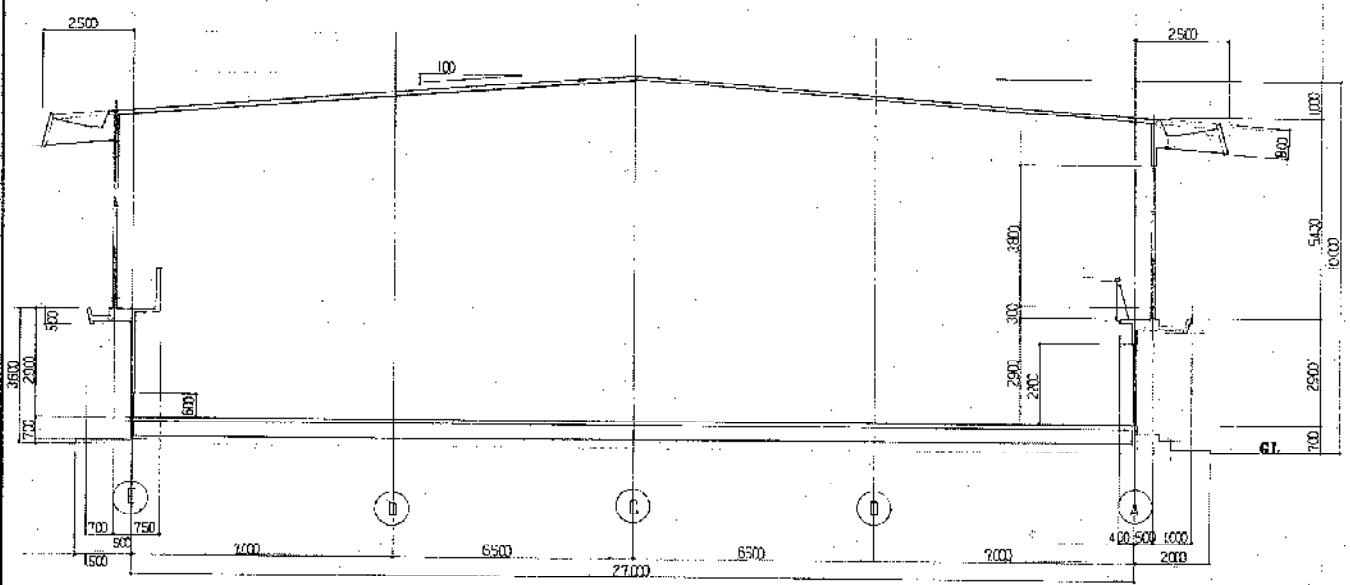
豊橋市建設部建築課



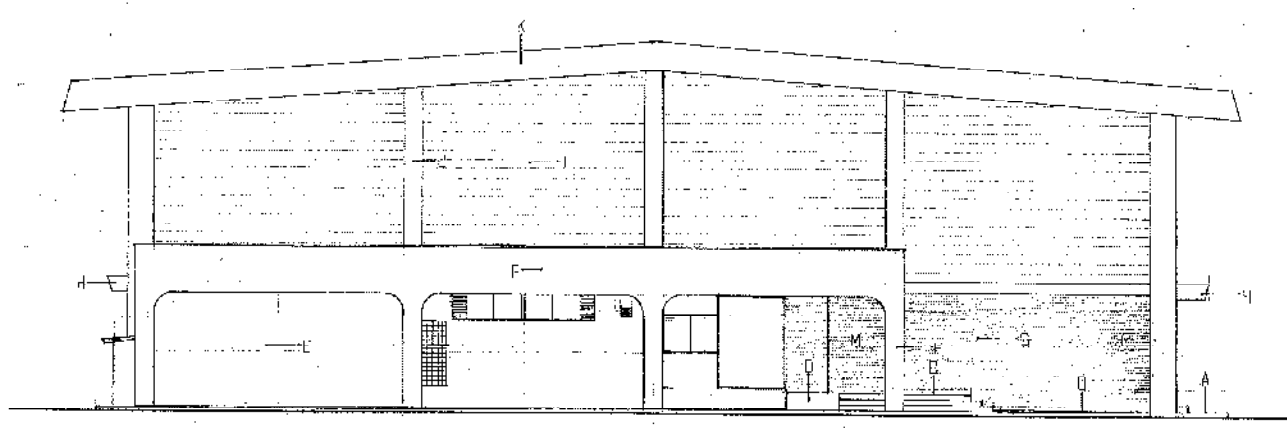
豐橋市西側地区住宅館新築工事	
No.	D-3
図名	平面図
設計	年月日
縮尺	1/800
豊橋市建設部建築課	



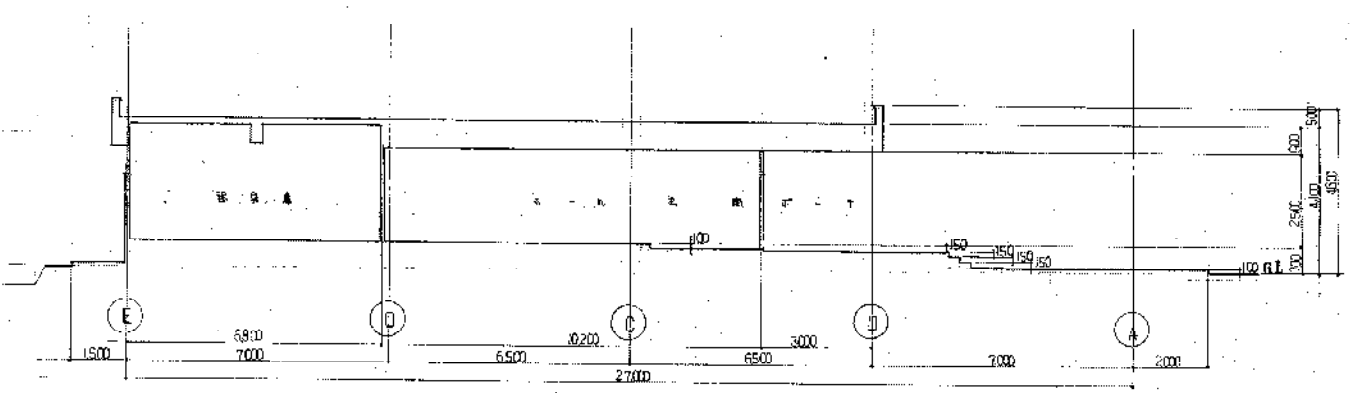
豊橋市西部地区公民館新築工事  
 No. D-4  
 平面図  
 設計 年 月 日  
 縮尺 1/100  
 豊橋市建設部建築課



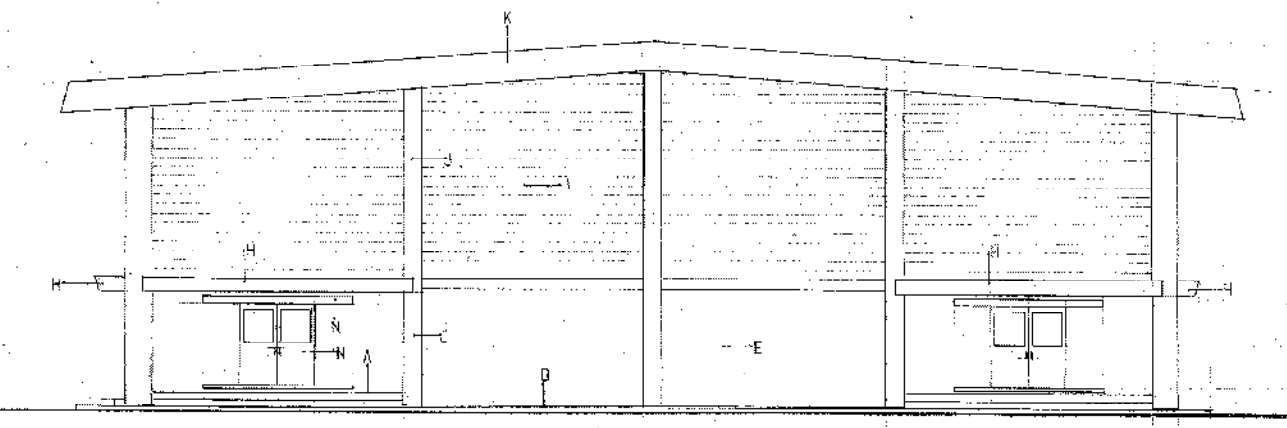
東立面断面図



北立面図

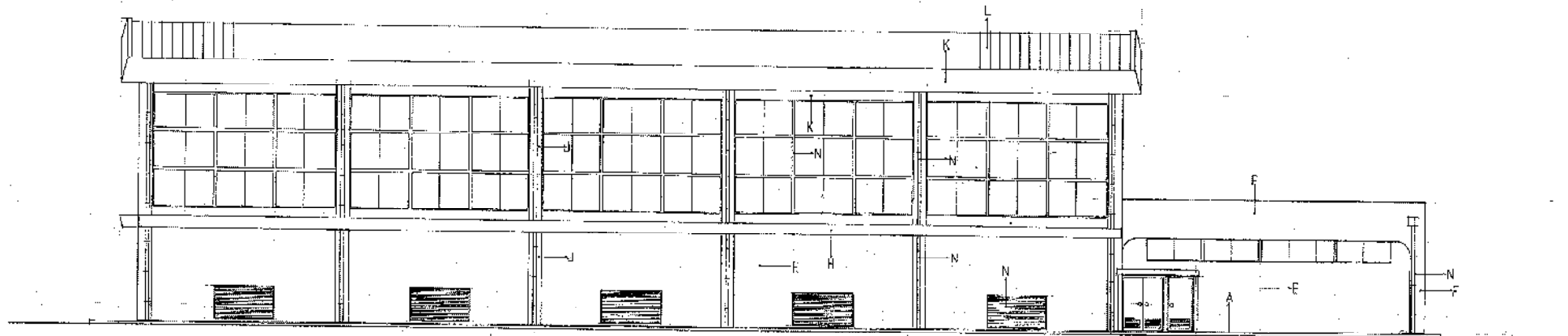


西立面断面図

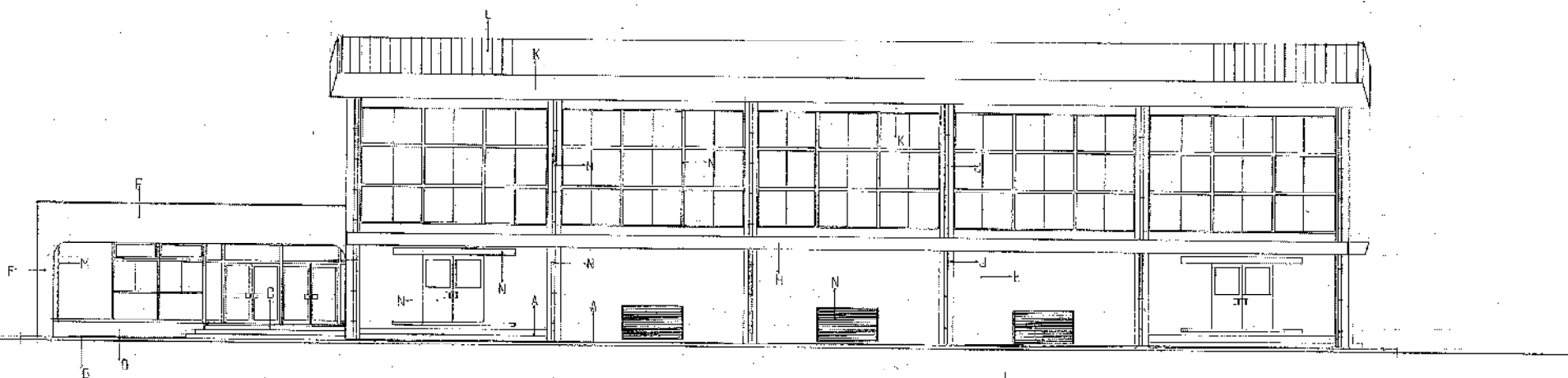


南立面図

豊橋市市民体育館新築工事	
No.	D-5
設計	年月日
確認	年月日
豊橋市建設部建築課	



東立面図



西立面図

記号	説明
A	柱間隔 (柱中心間隔) 4.0m
B	柱間隔 (柱中心間隔) 4.0m
C	柱間隔 (柱中心間隔) 4.0m
D	柱間隔 (柱中心間隔) 4.0m
E	柱間隔 (柱中心間隔) 4.0m
F	柱間隔 (柱中心間隔) 4.0m
G	柱間隔 (柱中心間隔) 4.0m
H	柱間隔 (柱中心間隔) 4.0m
I	柱間隔 (柱中心間隔) 4.0m
J	柱間隔 (柱中心間隔) 4.0m
K	柱間隔 (柱中心間隔) 4.0m
L	柱間隔 (柱中心間隔) 4.0m
M	柱間隔 (柱中心間隔) 4.0m
N	柱間隔 (柱中心間隔) 4.0m

豊橋市西部地区住居付商業工業

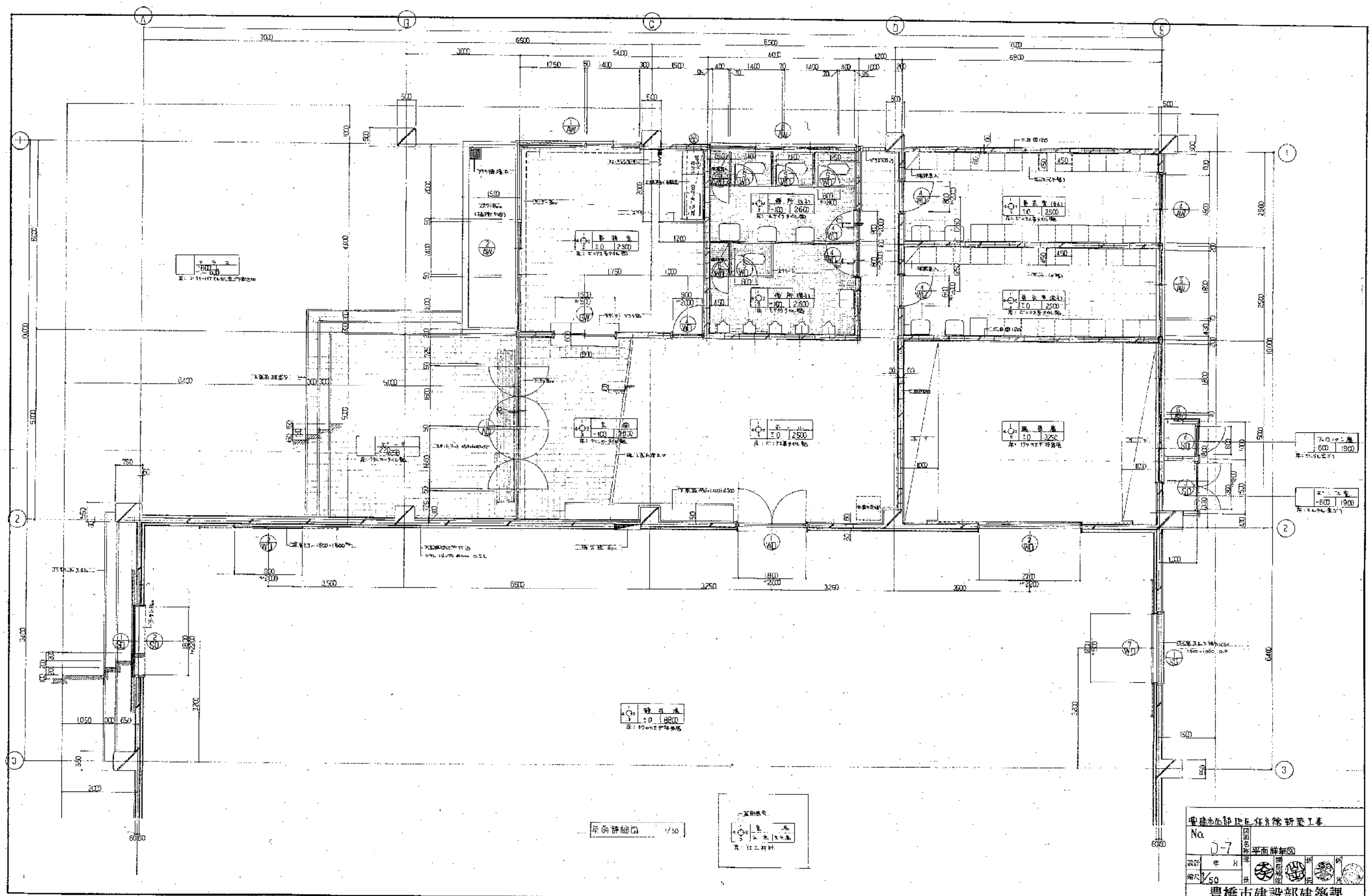
No. D-6

立西図

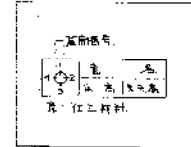
2021年 月 日

縮尺 1/100

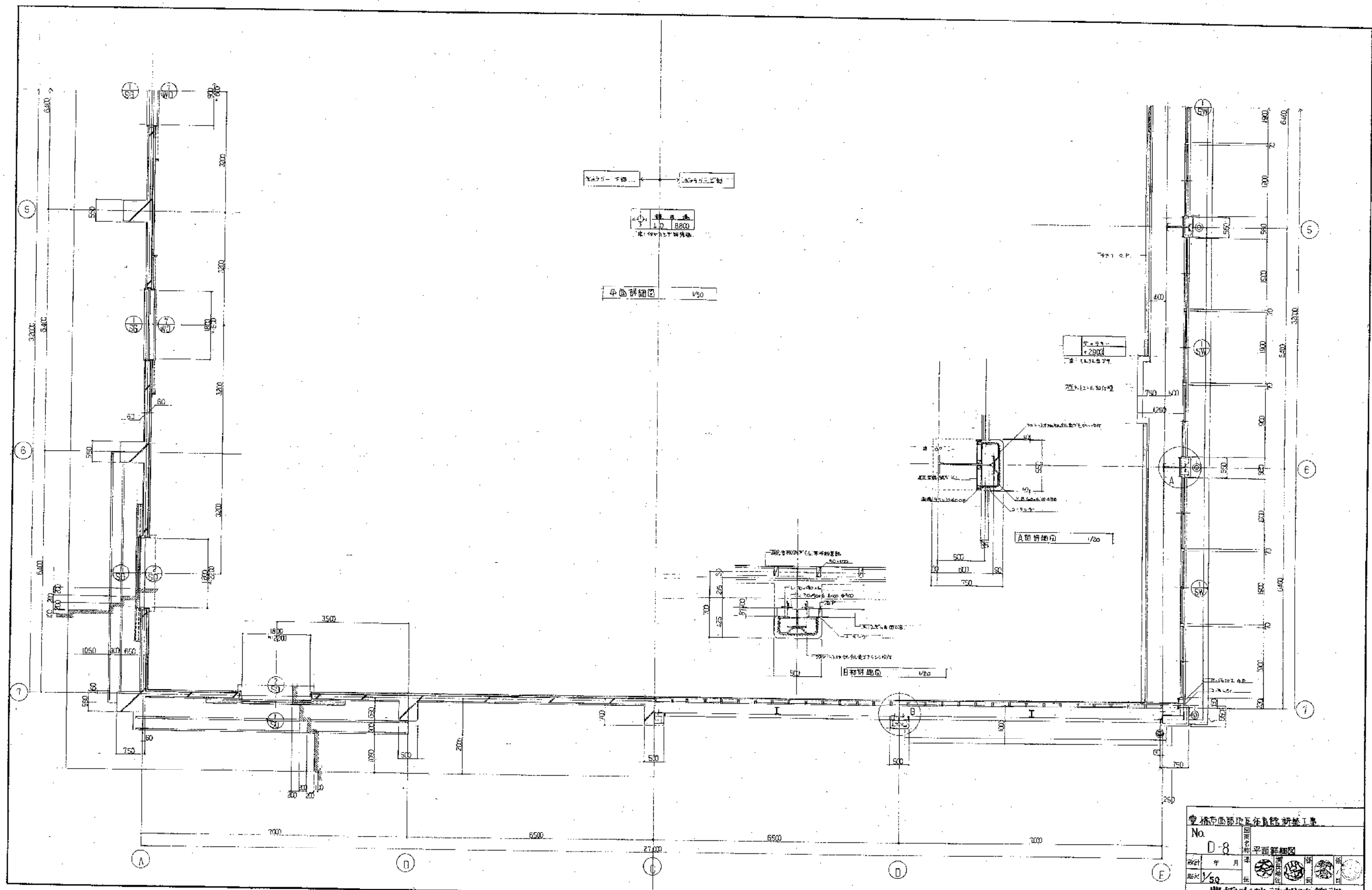
豊橋市建設部建築課



平面詳細図 1/50



豊橋市西部区庁舎新築工事	
No.	D-7
設計	豊橋市建設部建築課
縮尺	1/50
豊橋市建設部建築課	



豊橋市西部地区庁舎新築工事	
No.	D-8
設計	年月日
縮尺	1/50
豊橋市建設部建築課	