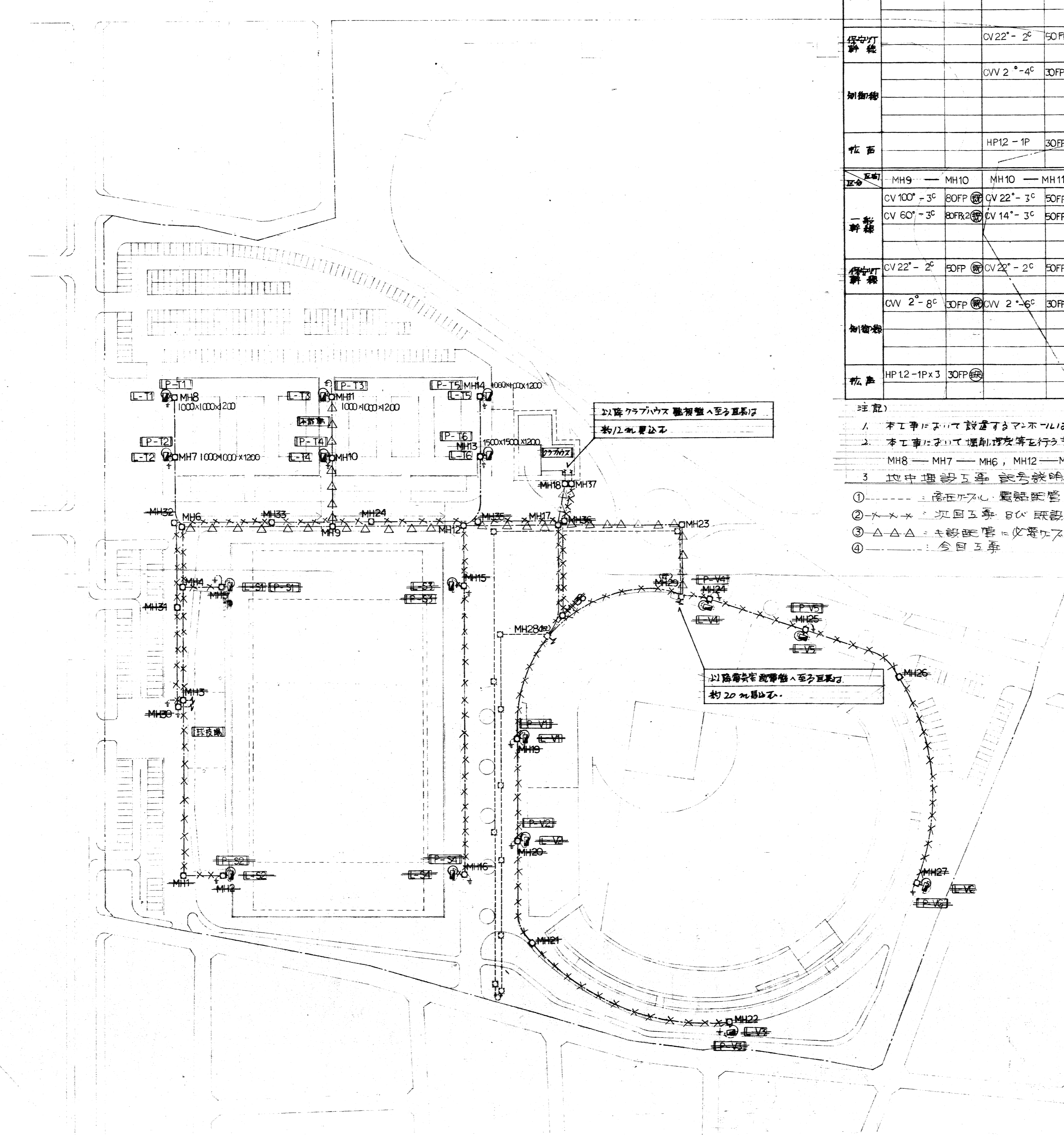


1 建築概要	2 電気工事概要	屋内配線用シンボル	照明器具記号
工事名称	電気工事概要	この工事に関係のない事項は適用しない。	放電灯
工事場所	新築	1. 電灯	Aa 43PX3-2
地域指定	新築	○ 天井灯	⑥ 合計台数
工事種目	新築	○ 壁灯	⑦ 器具構造
敷地面積	新築	○ 電灯	⑧ ランプ本数
建築規模	新築	○ 電灯	⑨ ランプワット数
地盤基礎	新築	○ 電灯	⑩ 器具型式
各部寸法	新築	○ 電灯	⑪ 器具型式
仕上	新築	○ 電灯	⑫ 器具型式
照明器具	新築	○ 電灯	⑬ 器具型式
照明器具	新築	○ 電灯	⑭ 器具型式
照明器具	新築	○ 電灯	⑮ 器具型式
照明器具	新築	○ 電灯	⑯ 器具型式
照明器具	新築	○ 電灯	⑰ 器具型式
照明器具	新築	○ 電灯	⑱ 器具型式
照明器具	新築	○ 電灯	⑲ 器具型式
照明器具	新築	○ 電灯	⑳ 器具型式
照明器具	新築	○ 電灯	㉑ 器具型式
照明器具	新築	○ 電灯	㉒ 器具型式
照明器具	新築	○ 電灯	㉓ 器具型式
照明器具	新築	○ 電灯	㉔ 器具型式
照明器具	新築	○ 電灯	㉕ 器具型式
照明器具	新築	○ 電灯	㉖ 器具型式
照明器具	新築	○ 電灯	㉗ 器具型式
照明器具	新築	○ 電灯	㉘ 器具型式
照明器具	新築	○ 電灯	㉙ 器具型式
照明器具	新築	○ 電灯	㉚ 器具型式
照明器具	新築	○ 電灯	㉛ 器具型式
照明器具	新築	○ 電灯	㉜ 器具型式
照明器具	新築	○ 電灯	㉝ 器具型式
照明器具	新築	○ 電灯	㉞ 器具型式
照明器具	新築	○ 電灯	㉟ 器具型式
照明器具	新築	○ 電灯	㊱ 器具型式
照明器具	新築	○ 電灯	㊲ 器具型式
照明器具	新築	○ 電灯	㊳ 器具型式
照明器具	新築	○ 電灯	㊴ 器具型式
照明器具	新築	○ 電灯	㊵ 器具型式
照明器具	新築	○ 電灯	㊶ 器具型式
照明器具	新築	○ 電灯	㊷ 器具型式
照明器具	新築	○ 電灯	㊸ 器具型式
照明器具	新築	○ 電灯	㊹ 器具型式
照明器具	新築	○ 電灯	㊺ 器具型式



1 配 置 図 1/1000 注) 本工事に伴って設置する配管配線の詳細は配線リスト及び系統図によるものとする。

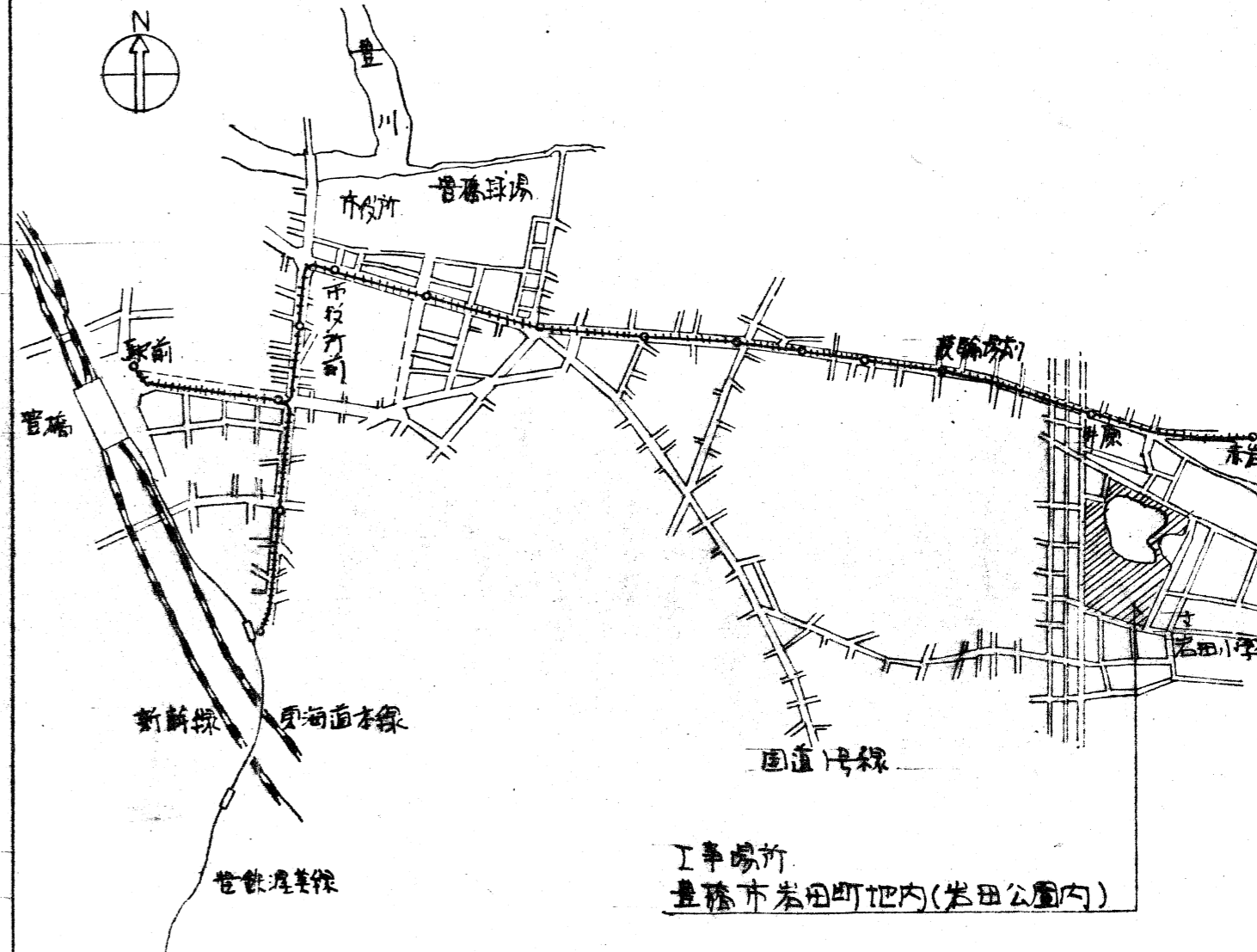


2 配線リスト 注) パイプサイズ欄で ①の傍記は既設配管を本工に利用して入線を行うものとする。

区画	MH8 — MH7	MH7 — MH6	MH6 — MH9	MH9 — MH12	MH12 — MH17	MH17 — MH23	MH23 — MH29	MH29 — 豊橋駅
一般配線	CV 22°-3° 50FP	CV 60°-3° 80FP	CV 60°-3° 80FP	CV 60°-3° 80FP	CV 100°-3° 80FP	CV 100°-3° 80FP	CV 100°-3° 80FP	CV 100°-3° 80FP
途中配線		CV 22°-2° 50FP	CV 22°-2° 50FP	CV 38°-2° 50FP	CV 38°-2° 50FP	CV 38°-2° 50FP	CV 38°-2° 50FP	CV 38°-2° 50FP
加配線		CV 2°-4° 30FP	CV 2°-4° 30FP	CV 2°-4° 30FP	CV 2°-4° 30FP	CV 2°-4° 30FP	CV 2°-4° 30FP	CV 2°-4° 30FP
板面		HP12-1P 30FP	HP12-1P 30FP	HP12-1P X2 30FP	HP12-1P X2 30FP			
区画	MH9 — MH10	MH10 — MH11	MH12 — MH13	MH13 — MH14	MH17 — MH18	MH18 — 豊橋駅		
一般配線	CV 100°-3° 80FP	CV 22°-3° 50FP	CV 100°-3° 80FP	CV 14°-3° 50FP				
途中配線	CV 22°-2° 50FP	CV 22°-2° 50FP	CV 22°-2° 50FP					
加配線	CV 2°-8° 30FP	CV 2°-6° 30FP	CV 2°-5° 30FP		CV 2°-4° 30FP	CV 2°-4° 30FP	CV 2°-8° 30FP	CV 2°-5° 30FP
板面	HP12-1P X3 30FP		HP12-1P X2 30FP		HP12-1P X2 30FP	HP12-1P X2 30FP		

- 注記)
1. 本工事に伴って設置するマンホールは、MH①②③とする。マンホール蓋は、600φ付とし、カバーを指定。図示のサイズは内径寸法とする。
  2. 本工事に伴って埋設配管等を行う部分は、マンホール蓋の直下部分に、マンホール蓋の蓋面より約20cmの深さに掘削する。
  3. 地下埋設配管は、既設配管を利用する部分と、新規配管とする部分とを区別する。
- ① --- 既設配管 (カベ)
- ② x-x-x 次回工事 50cm 埋設区間
- ③ △△△ 新規配管 (マンホール蓋面より)
- ④ --- 今回工事

3 案内図 1/25,000



新工			
残工			
配管			
施工			

日建設計

豊橋市建設部建築課 54-10-31

豊橋市総合球技公園

照明塔新築工事

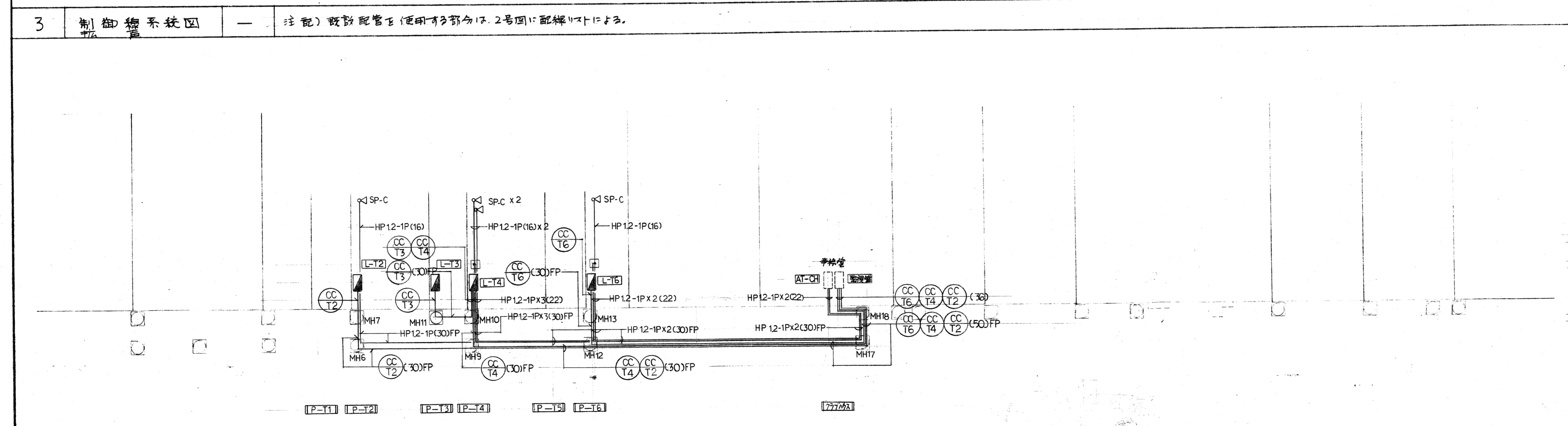
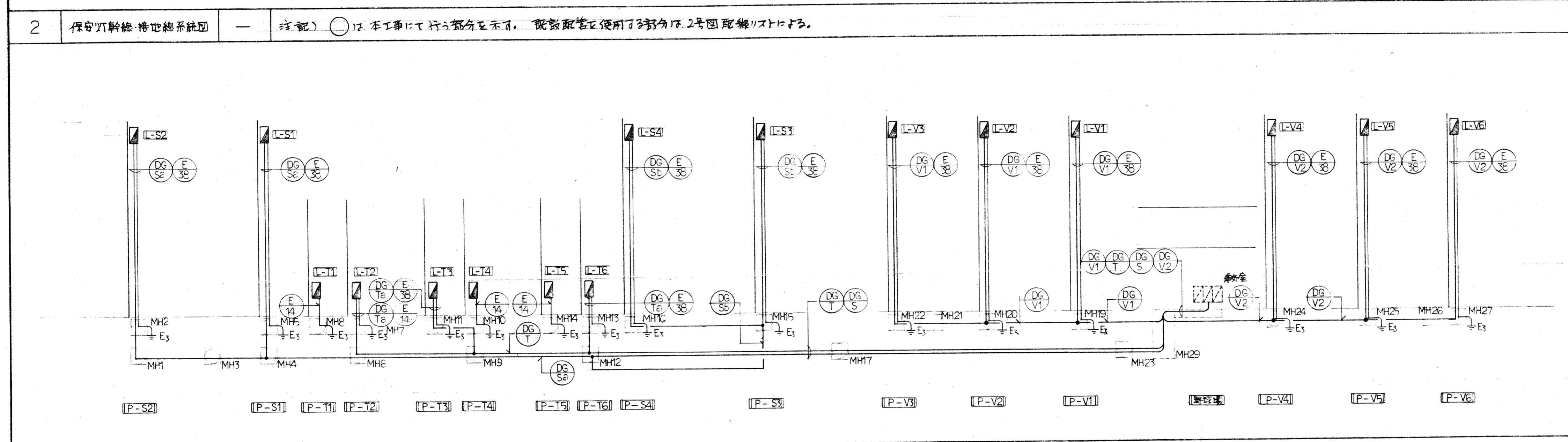
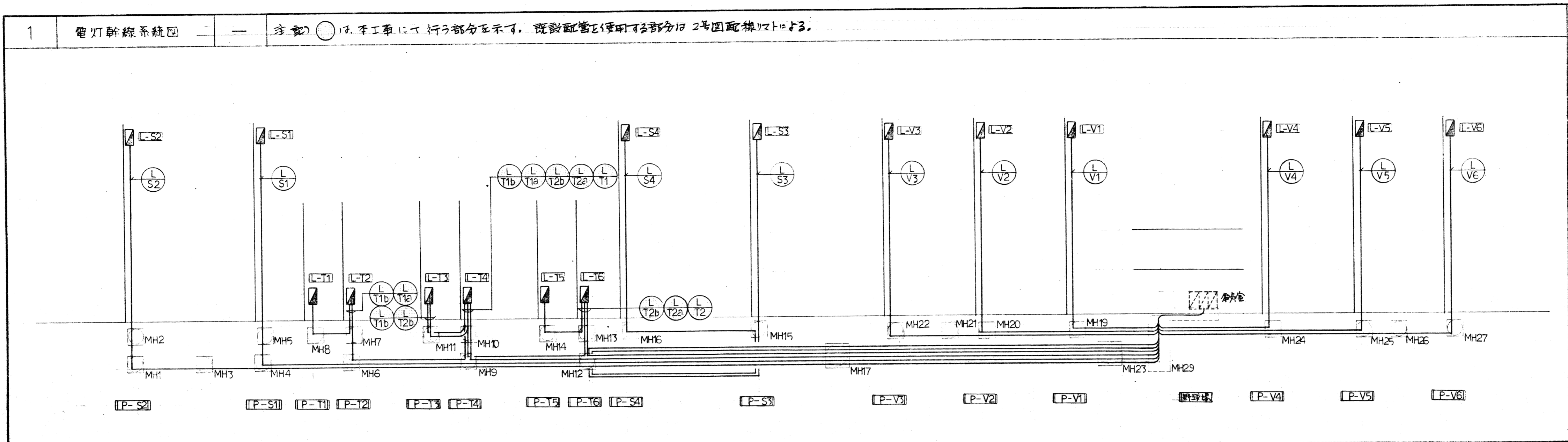
豊橋市建設部建築課

6-2

No. N-530803-1

780 X 570





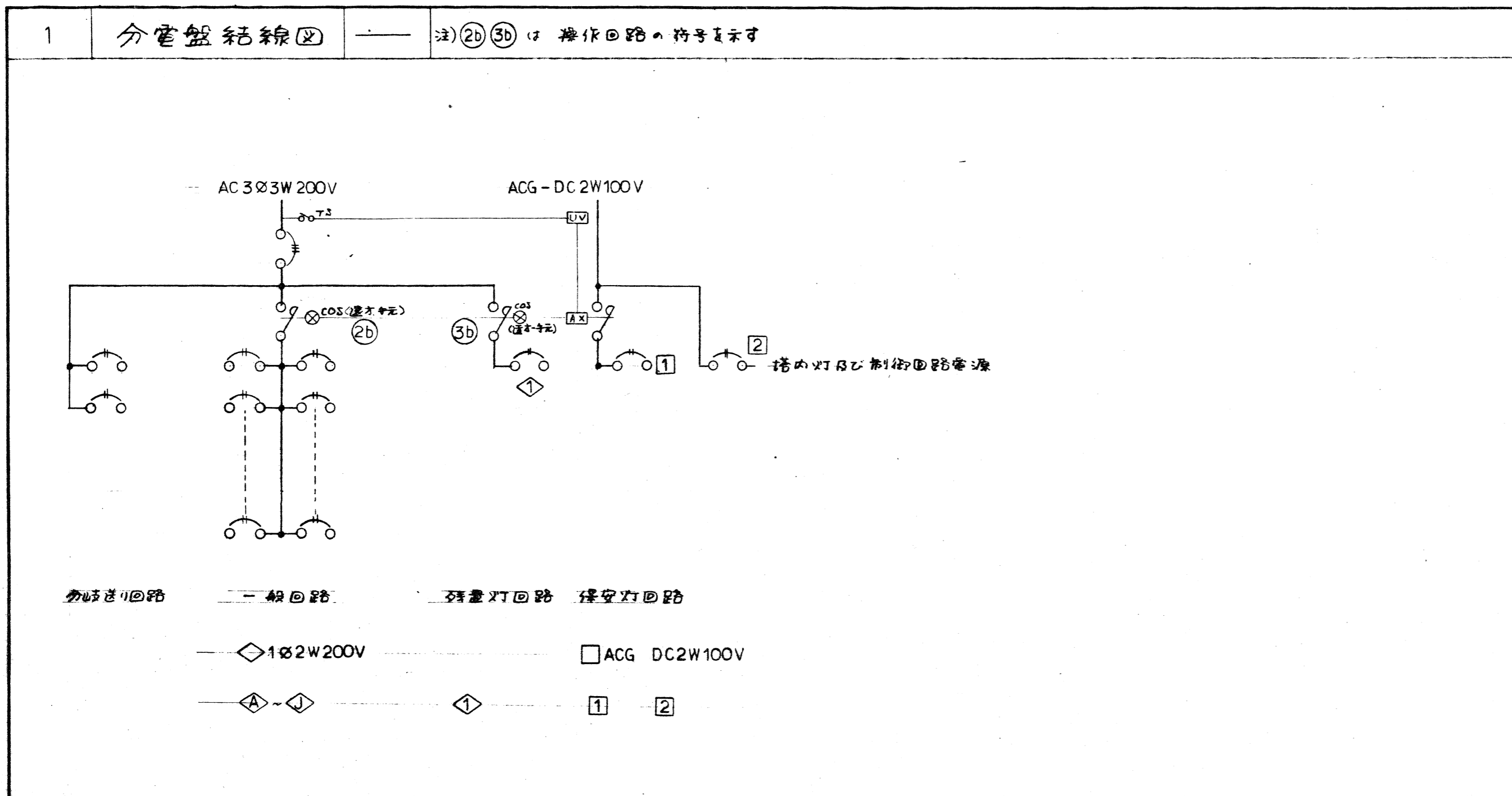
4 配線リスト

記号	負荷行先	配線サイズ	パイプ径
L-S1	L-S1	CV 100' - 3"	80 FP
L-S2	L-S2	CV 150' - 3"	100 FP
L-S3	L-S3	CV 100' - 3"	80 FP
L-S4	L-S4	CV 100' - 3"	80 FP
L-T1	L-T1, T2, T3, T4	CV 100' - 3"	80 FP
L-T1a	L-T1	CV 60' - 3"	80 FP
L-T1b	L-T1	CV 22' - 3"	50 FP
L-T2	L-T3, T4, T5, T6	CV 100' - 3"	80 FP
L-T2a	L-T2	CV 60' - 3"	70
L-T2b	L-T2	CV 14' - 3"	50 FP
L-V1	L-V1	CV 60' - 3"	80 FP
L-V2	L-V2	CV 100' - 3"	80 FP
L-V3	L-V3	CV 100' - 3"	80 FP
L-V4	L-V4	CV 38' - 3"	50 FP
L-V5	L-V5	CV 60' - 3"	80 FP
L-V6	L-V6	CV 100' - 3"	80 FP
DG-S1	L-S1, S2, S3, S4	60' - 2"	80 FP
DG-S2	分岐	38' - 2"	50 FP
DG-S3	分岐	14' - 2"	30 FP
DG-T1	L-T2, T3, T6	38' - 2"	50 FP
DG-T2	分岐	22' - 2"	50 FP
DG-V1	L-V1, V2, V3	38' - 2"	50
DG-V2	L-V4, V5, V6	22' - 2"	50
E-S1	才3種接地	38' x 1	22 HI
E-T1	才3種接地	14' x 1	22 HI
CC-T2	L-T2	CVW 2" - 4"	22
CC-T3	L-T3	CVW 2" - 6"	22
CC-T4	L-T4, T5	CVW 2" - 8"	22
CC-T6	L-T6	CVW 2" - 5"	22

注記)  
パイプ径補正上段は地中埋設、下段は地上配管を示す。配管径の記入がない場合は既設の配管径と同一とする。配管径の異なる場合は配管径の異なる部分に記入する。

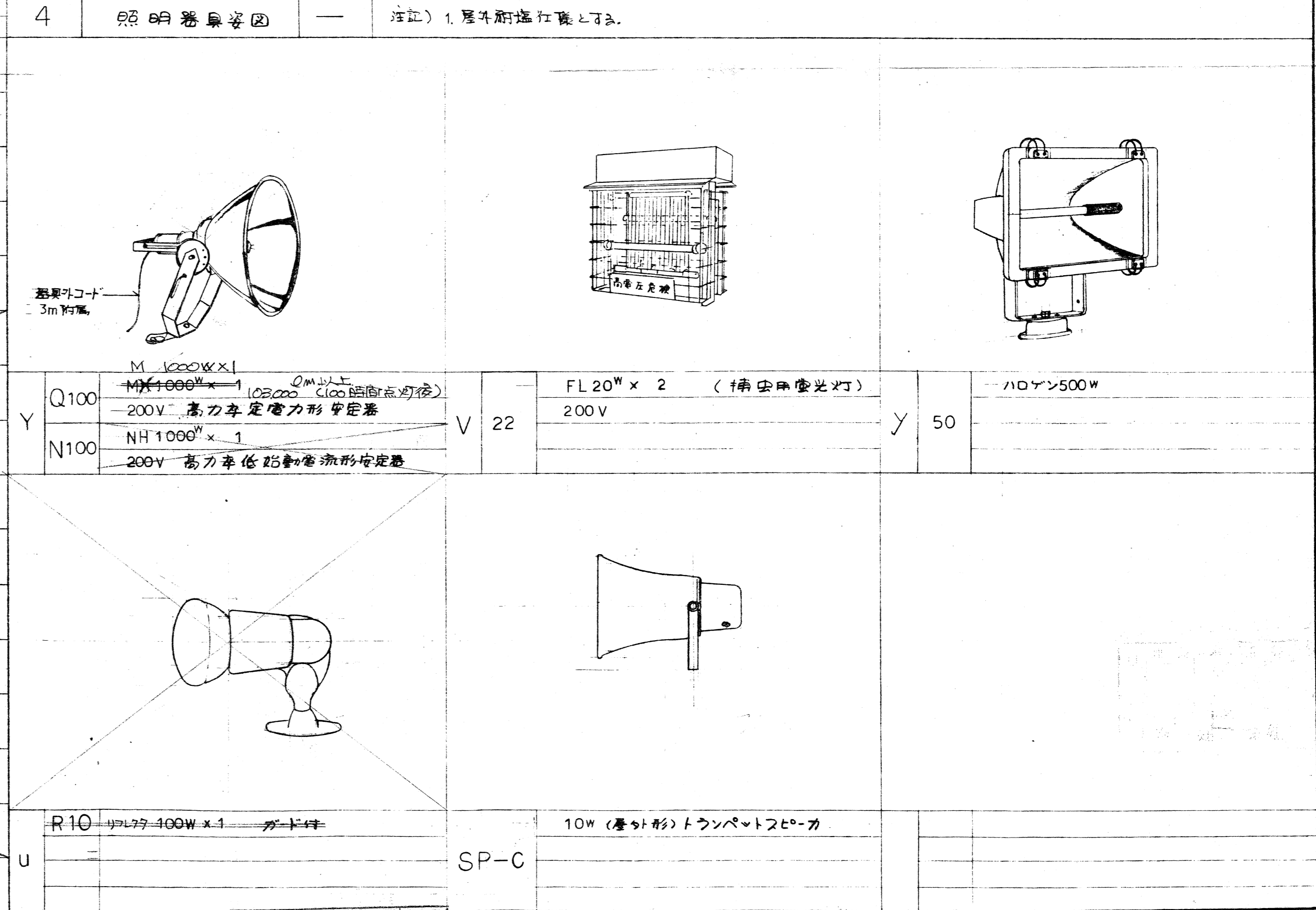
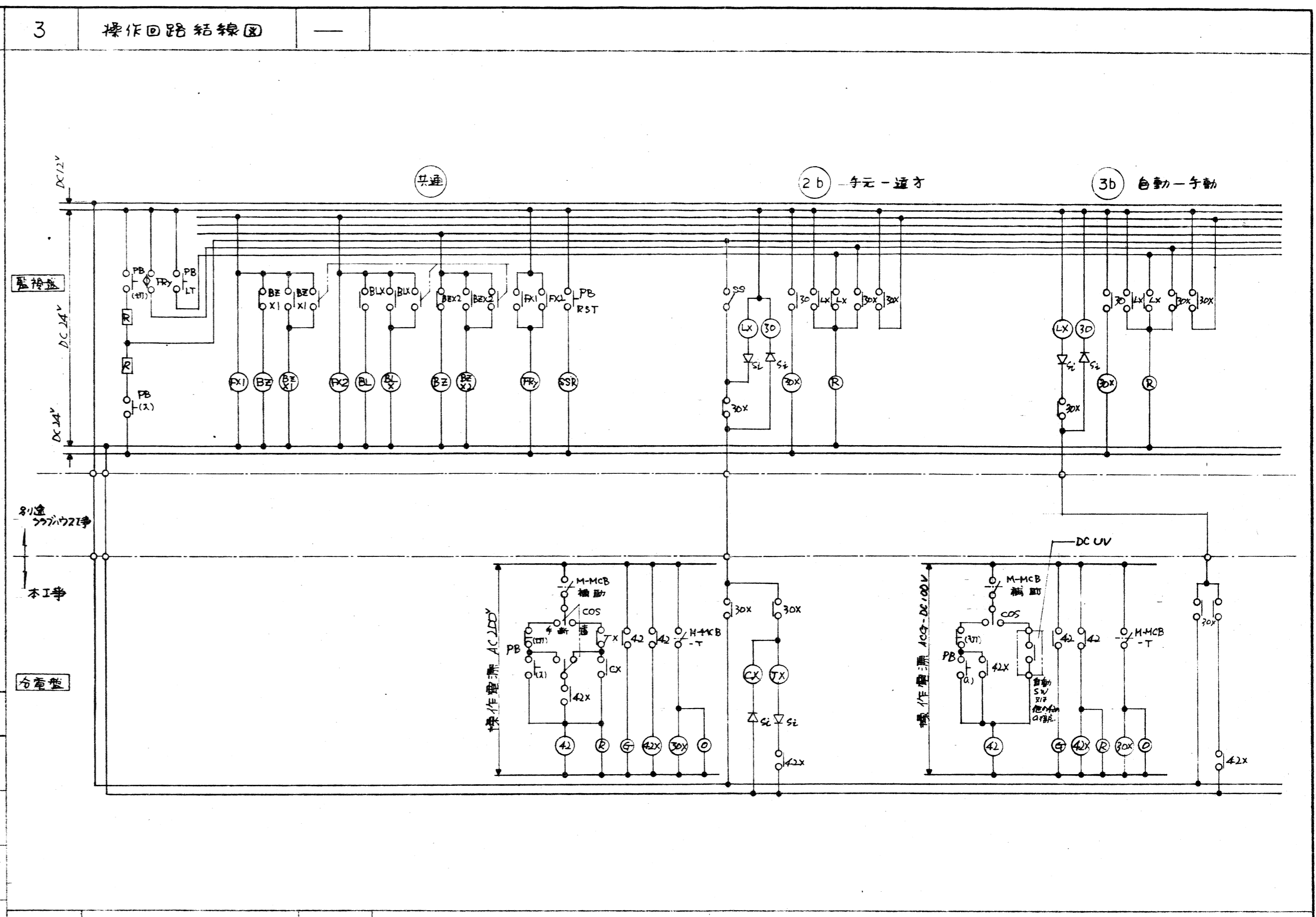
日建設計 豊橋市建設部建築課 54.10.31	豊橋市総合球技公園 豊橋市建設部建築課 54.10.31	6-3 No. N-530803-1
-------------------------------	------------------------------------	-----------------------

780 x 570



2 分電盤リスト

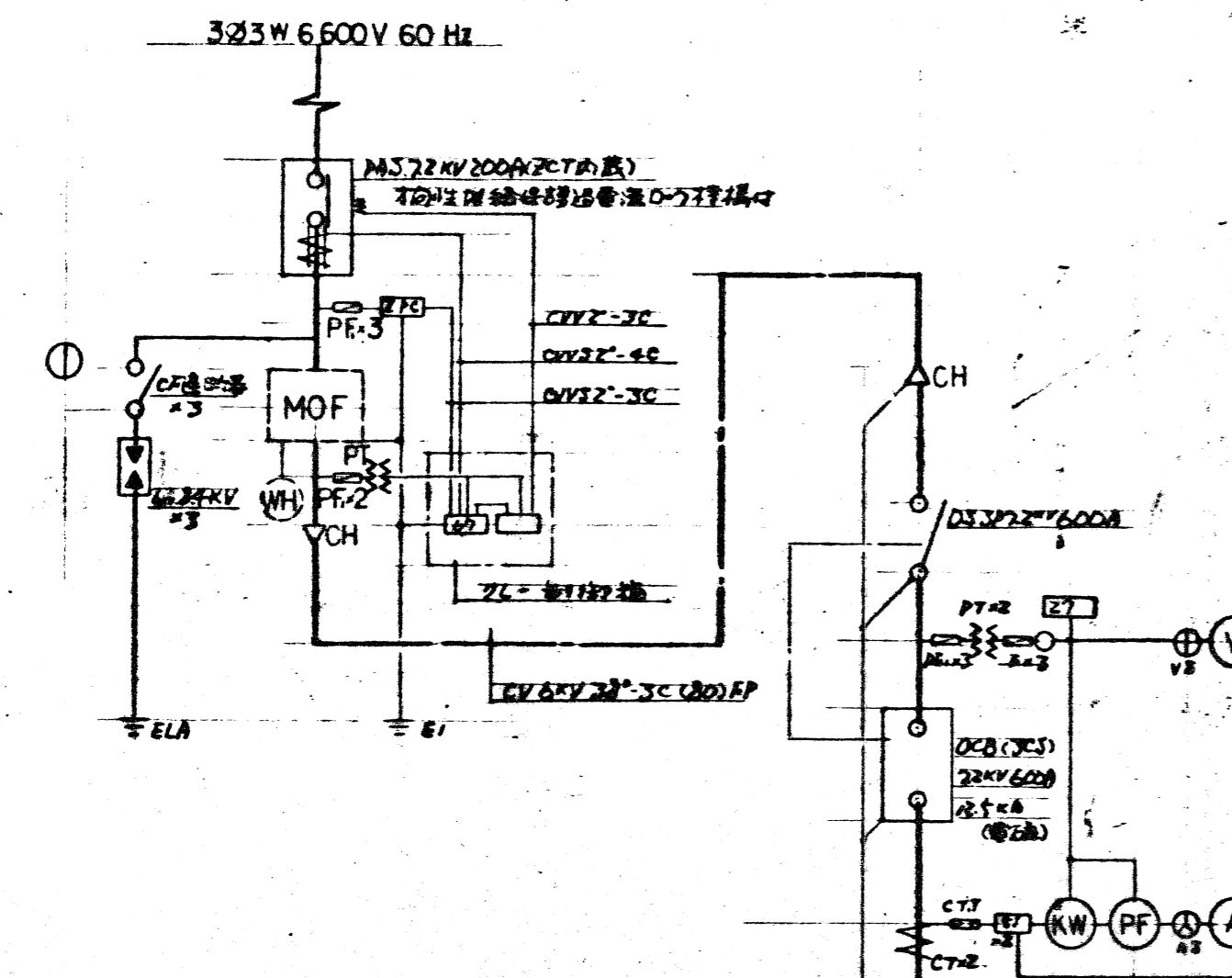
盤名	回路記号	主幹用 MCB 3P AF/AT	分岐用 MCB 3P AF/AT	一般回路		非常灯回路		保安灯回路		屋内灯回路
				MC3P A	分岐 MCB 2P50AF/20AT	分岐 MCB 2P50AF/20AT	回路記号	MC2P A	MCB 2P 50AF/20AT	
L-T1	①	50/30	—	—	①~②	—	—	—	—	—
L-T2	①	50/30	—	30	①~②	L-T1送り 50/30	30	①	①	30
L-T3	①	50/30	—	30	①~②	—	30	①	①	30
L-T3	②	50/30	—	30	①~②	—	30	①	①	30
L-T4	①	100/75	L-T2送り50/30 L-T3送り50/30	30	①~②	—	—	—	—	—
L-T4	②	50/30	L-T3送り50/30	30	①~②	—	—	—	—	—
L-T5	①	50/30	—	—	①~②	—	—	—	—	—
L-T6	①	100/75	L-T4送り50/30	60	①~②	L-T5送り 50/30	30	①	①	30
L-S1	①	225/150	—	150	①~②	—	30	①	①	30
L-S2	①	225/150	—	150	①~②	—	30	①	①	30
L-S3	①	225/150	—	150	①~②	—	30	①	①	30
L-S4	①	225/150	—	150	①~②	—	30	①	①	30
L-V1	①	225/150	—	150	①~②	—	30	①	①	30
L-V2	①	225/150	—	150	①~②	—	30	①	①	30
L-V3	①	225/150	—	150	①~②	—	30	①	①	30
L-V4	①	225/150	—	150	①~②	—	30	①	①	30
L-V5	①	225/150	—	150	①~②	—	30	①	①	30
L-V6	①	225/150	—	150	①~②	—	30	①	①	30



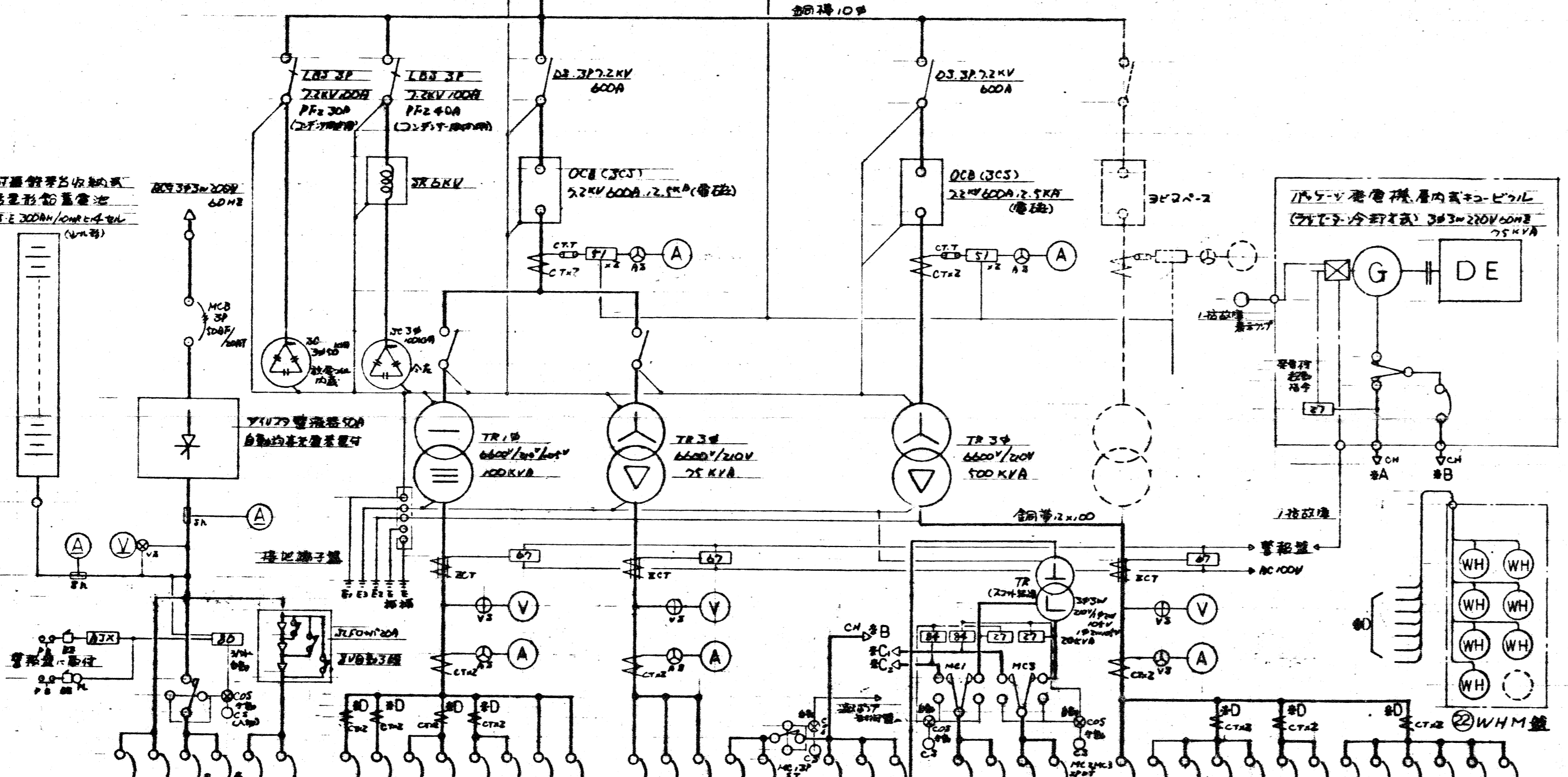






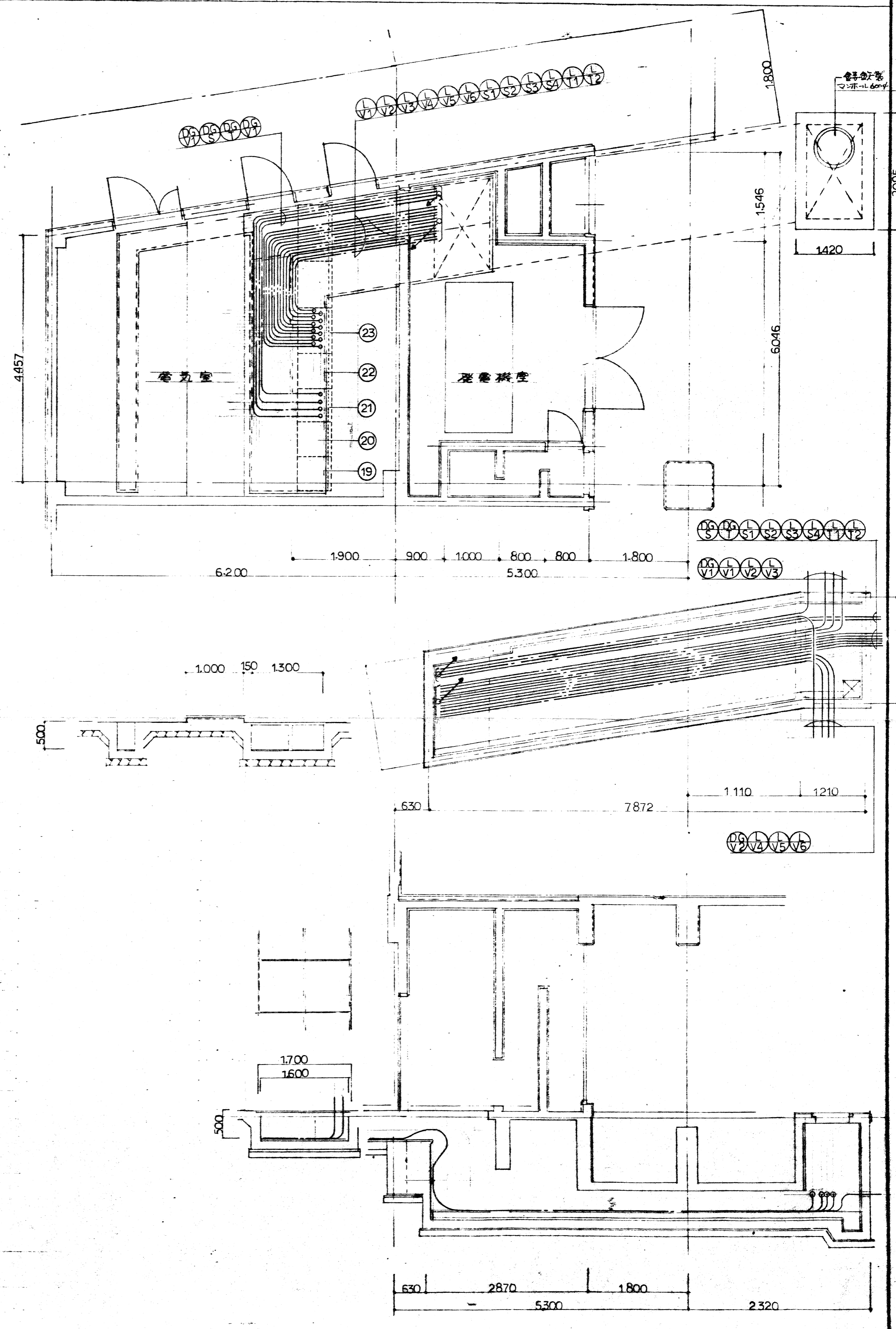


記号	名称	仕様	記号	名称	仕様
P A 3	高圧電中層用開閉器	屋外用	P E 1	高圧電流ヒューズ	計測用(層外用)200A
M O F	高圧用計測用電流互感器	電力全社支給品	P E 2	"	計測用(層内用)200A
Z P C	高圧用電圧検出用コンタクト	屋外用計測用	P E 3	"	電力全社支給品
L A	遮断器		P T	計測用変圧器	ゼネラル形
D 3	計測用電圧互感器		C T	電流互感器	
O C B	油入遮断器	DC 100V電磁操作	Z C T	電圧互感器	
L B 3	高圧交流用開閉器	屋外用	67	磁石方向継ぎ器	
S R	高圧用リフタ		64	磁石方向継ぎ器	
S C	高圧用相間蓋	板金コイル内蔵	27	変流用電圧継ぎ器	
T R	変圧器	油入自冷	5/1	変流用電圧継ぎ器	
M C 1	高圧電磁操作継ぎ器	DC 100V	84	電圧継ぎ器	
M C 2	"		80	変流用電圧継ぎ器	
M C 3	"		V 2	電圧継ぎ器	
V	電圧計		A 3	電流計	
A	電流計		0.02	電磁操作器	
K W	電力計		C 2	電圧スイッチ	
P F	電力計				
W H	接地電力計	普通型			



回路番号	回路名称	電圧	電流	電圧	電流	電圧	電流
1	電力計	220V	100A	220V	100A	220V	100A
2	電力計	220V	100A	220V	100A	220V	100A
3	電力計	220V	100A	220V	100A	220V	100A
4	電力計	220V	100A	220V	100A	220V	100A
5	電力計	220V	100A	220V	100A	220V	100A
6	電力計	220V	100A	220V	100A	220V	100A
7	電力計	220V	100A	220V	100A	220V	100A
8	電力計	220V	100A	220V	100A	220V	100A
9	電力計	220V	100A	220V	100A	220V	100A
10	電力計	220V	100A	220V	100A	220V	100A
11	電力計	220V	100A	220V	100A	220V	100A
12	電力計	220V	100A	220V	100A	220V	100A
13	電力計	220V	100A	220V	100A	220V	100A
14	電力計	220V	100A	220V	100A	220V	100A
15	電力計	220V	100A	220V	100A	220V	100A
16	電力計	220V	100A	220V	100A	220V	100A
17	電力計	220V	100A	220V	100A	220V	100A
18	電力計	220V	100A	220V	100A	220V	100A
19	電力計	220V	100A	220V	100A	220V	100A
20	電力計	220V	100A	220V	100A	220V	100A
21	電力計	220V	100A	220V	100A	220V	100A
22	電力計	220V	100A	220V	100A	220V	100A
23	電力計	220V	100A	220V	100A	220V	100A
24	電力計	220V	100A	220V	100A	220V	100A
25	電力計	220V	100A	220V	100A	220V	100A
26	電力計	220V	100A	220V	100A	220V	100A
27	電力計	220V	100A	220V	100A	220V	100A
28	電力計	220V	100A	220V	100A	220V	100A
29	電力計	220V	100A	220V	100A	220V	100A
30	電力計	220V	100A	220V	100A	220V	100A
31	電力計	220V	100A	220V	100A	220V	100A
32	電力計	220V	100A	220V	100A	220V	100A
33	電力計	220V	100A	220V	100A	220V	100A
34	電力計	220V	100A	220V	100A	220V	100A
35	電力計	220V	100A	220V	100A	220V	100A
36	電力計	220V	100A	220V	100A	220V	100A
37	電力計	220V	100A	220V	100A	220V	100A
38	電力計	220V	100A	220V	100A	220V	100A
39	電力計	220V	100A	220V	100A	220V	100A
40	電力計	220V	100A	220V	100A	220V	100A
41	電力計	220V	100A	220V	100A	220V	100A
42	電力計	220V	100A	220V	100A	220V	100A
43	電力計	220V	100A	220V	100A	220V	100A
44	電力計	220V	100A	220V	100A	220V	100A
45	電力計	220V	100A	220V	100A	220V	100A
46	電力計	220V	100A	220V	100A	220V	100A
47	電力計	220V	100A	220V	100A	220V	100A
48	電力計	220V	100A	220V	100A	220V	100A
49	電力計	220V	100A	220V	100A	220V	100A
50	電力計	220V	100A	220V	100A	220V	100A

電流互感器 ① 電灯線 ② 動力線 ③ 非常動力線 ④ ナイター線



設計	
校核	
監理	
施工	

注: 部分の不工等詳細範囲を示す

日建設計  
豊橋市建設部建築課  
豊橋市総合球技公園  
6-6  
No. N-530803-1

780 X 570