

既設側溝を2上付  
L=123 m  
7k-トンク T2 W=240

配置図  
S = 1/500

面積表 M <sup>2</sup>	
敷地面積	12,921.72
建築面積	702.703
床面積	1,237.610
1階	572.220
(45.97-) 2階	(66.412) 598.978

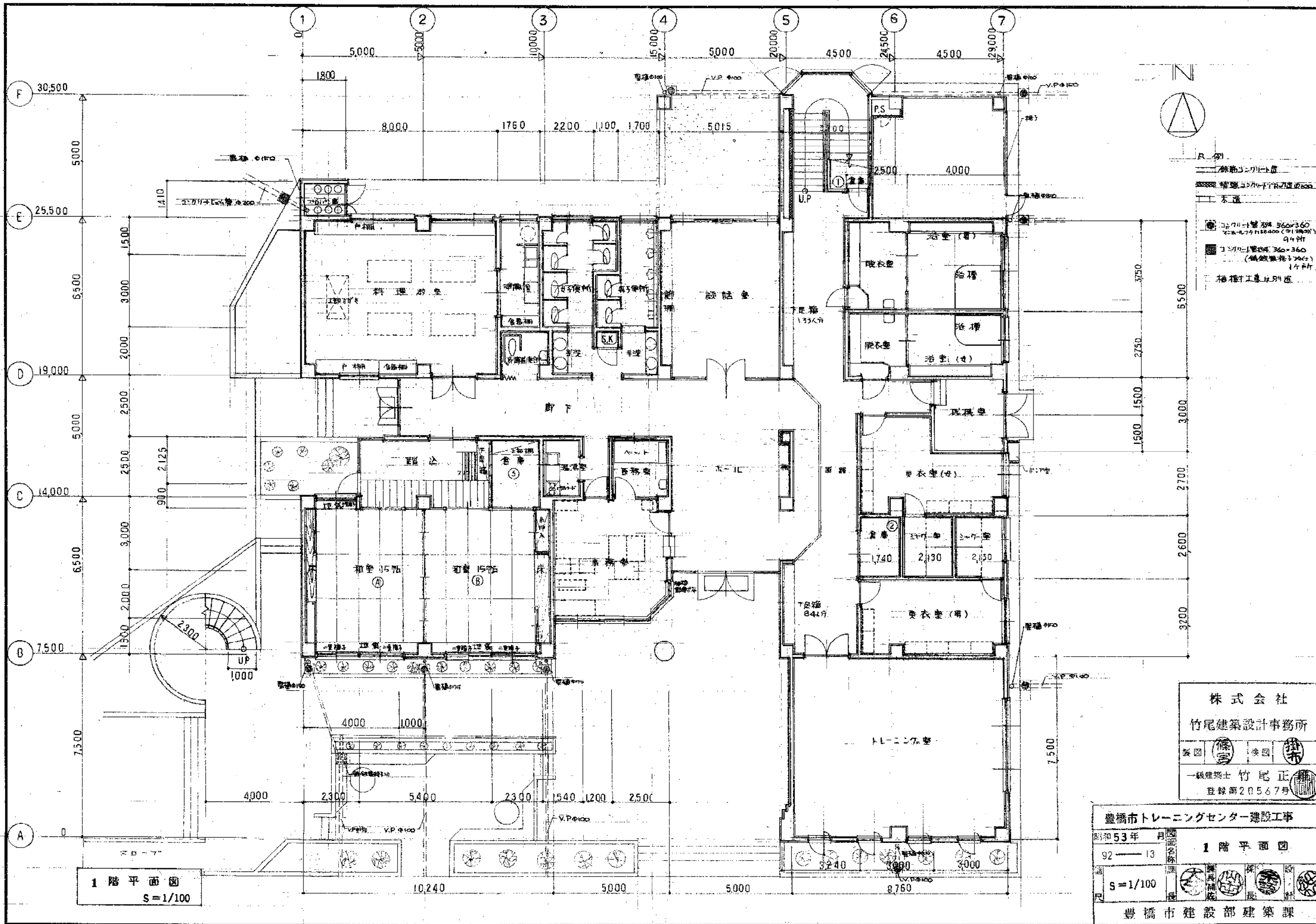
工事範囲

工事部分入

S61.6 豊橋市明海少年広場ほか施設整備工事

株式会社  
竹尾建築設計事務所  
一級建築士 竹尾正  
登録第20567号

豊橋市トレーニングセンター建設工事  
昭和53年 月 日  
92—8  
S = 1/500  
豊橋市建設部建築課

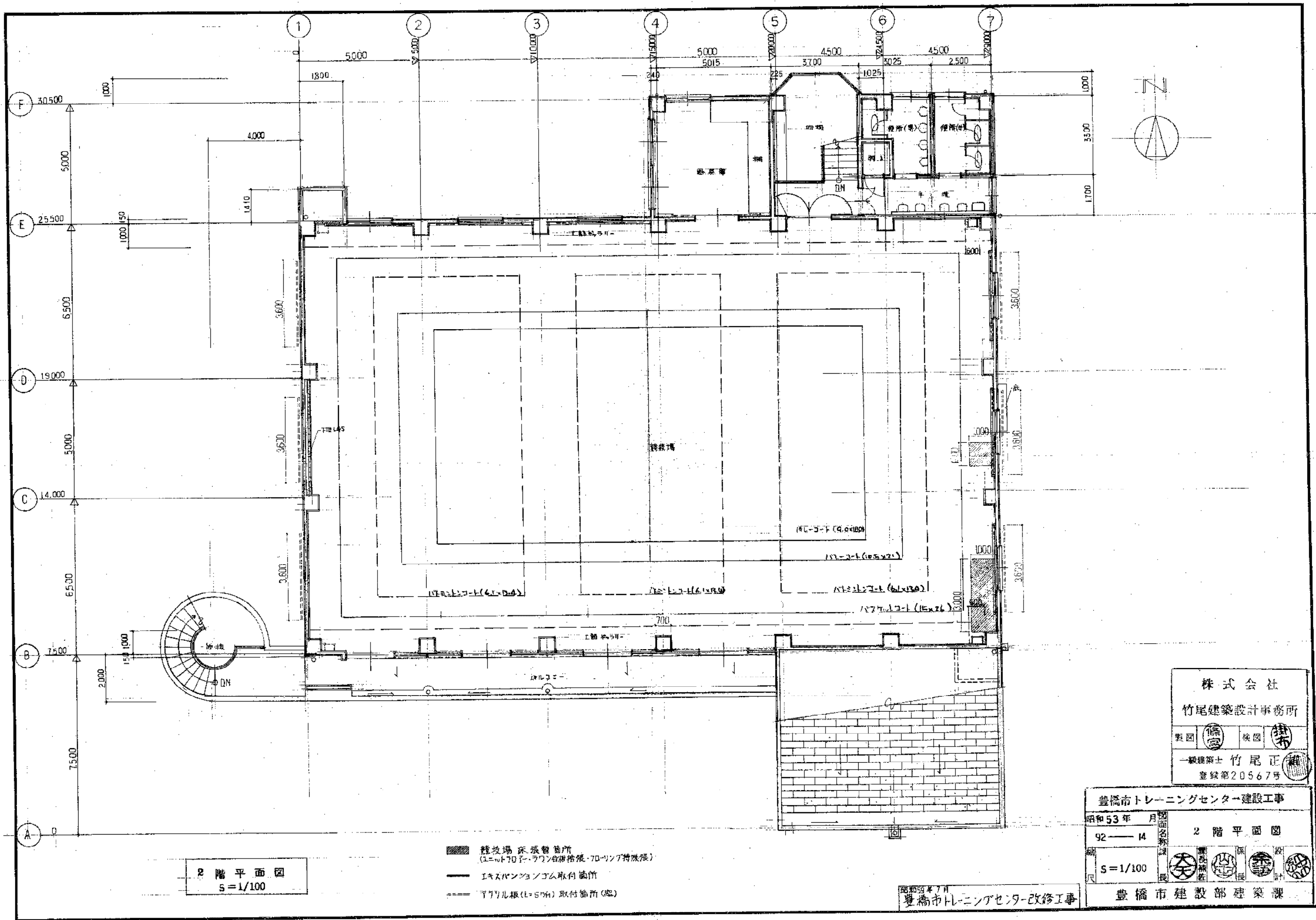


1階平面図  
S=1/100

- 凡例
- 鉄筋コンクリート
  - 鉄骨コンクリート
  - 木造
  - コンクリート厚 360-360 (9ヶ所)
  - コンクリート厚 360-360 (鉄筋埋込3ヶ所) (4ヶ所)
  - 指針工事は別図

株式会社  
竹尾建築設計事務所  
第一級建築士 竹尾正  
登録第20567号

豊橋市トレーニングセンター建設工事  
昭和53年 月 日  
92-13  
S=1/100  
豊橋市建設部建築課



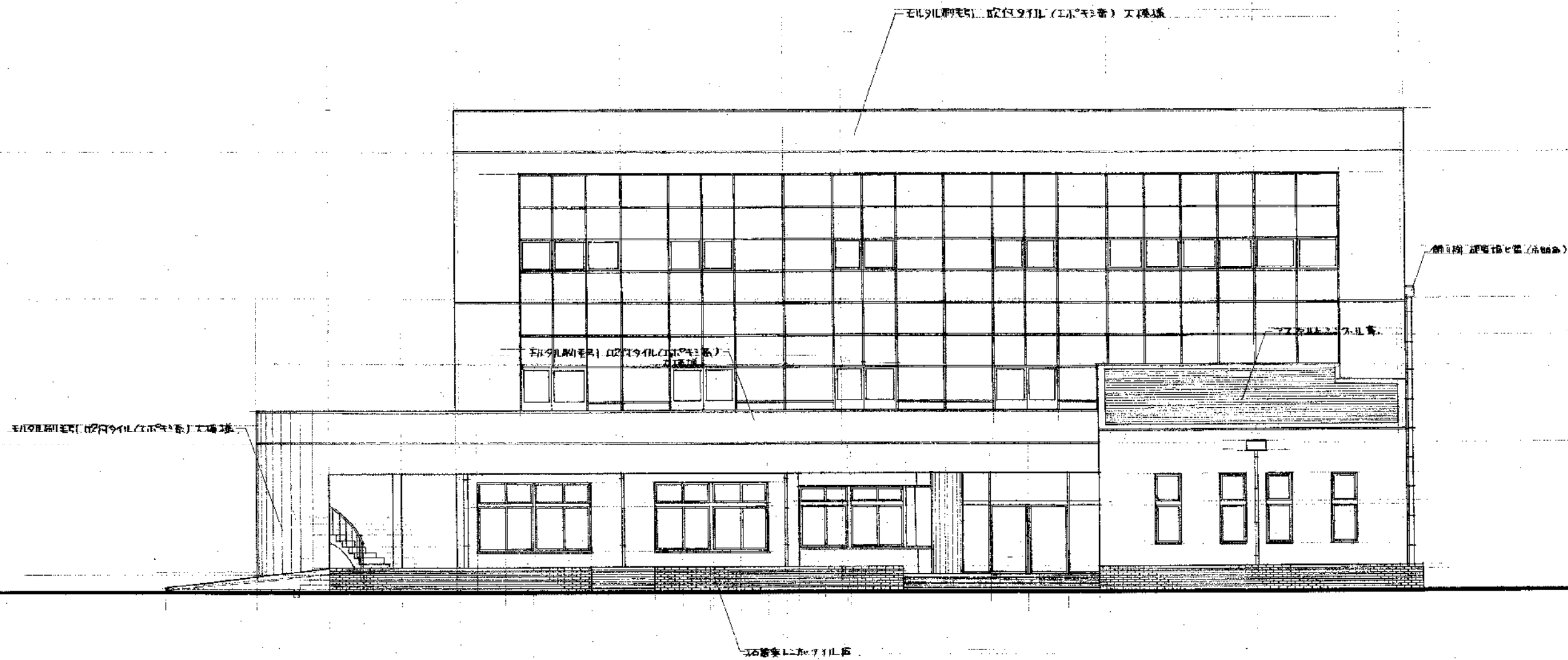
2階平面図  
S=1/100

- 鉄筋床版留置箇所  
(L=70子・ラワン合縁留置・70リング特殊張)
- エキパンションゴム取付箇所
- ==== マリル板(L=574)取付箇所(端)

昭和59年7月  
豊橋市トレーニングセンター改修工事

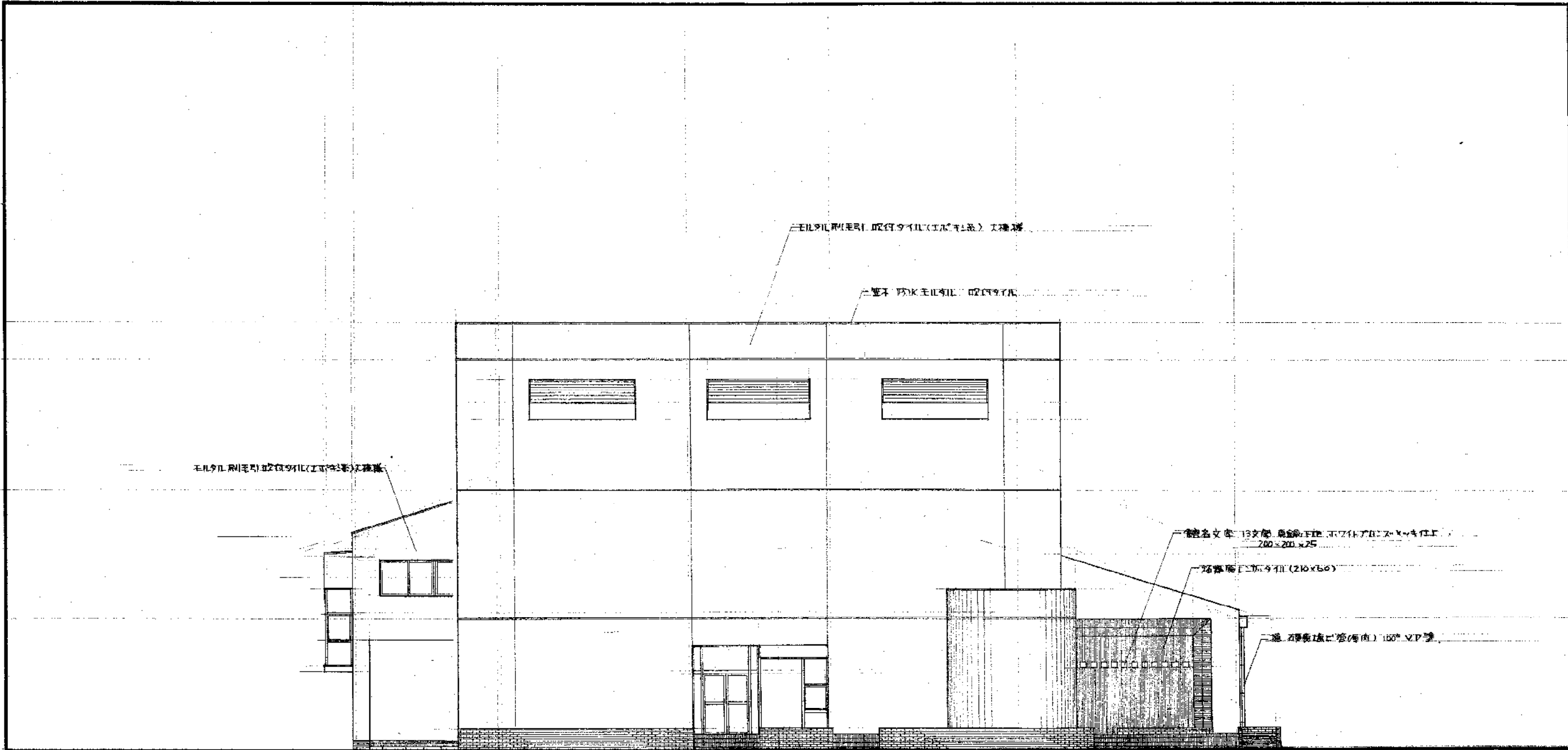
株式会社  
竹尾建築設計事務所  
製図 條 検図 葉  
一級建築士 竹尾正  
登録第20567号

豊橋市トレーニングセンター建設工事  
昭和53年 月 日  
92—14  
2階平面図  
S=1/100  
豊橋市建設部建築課



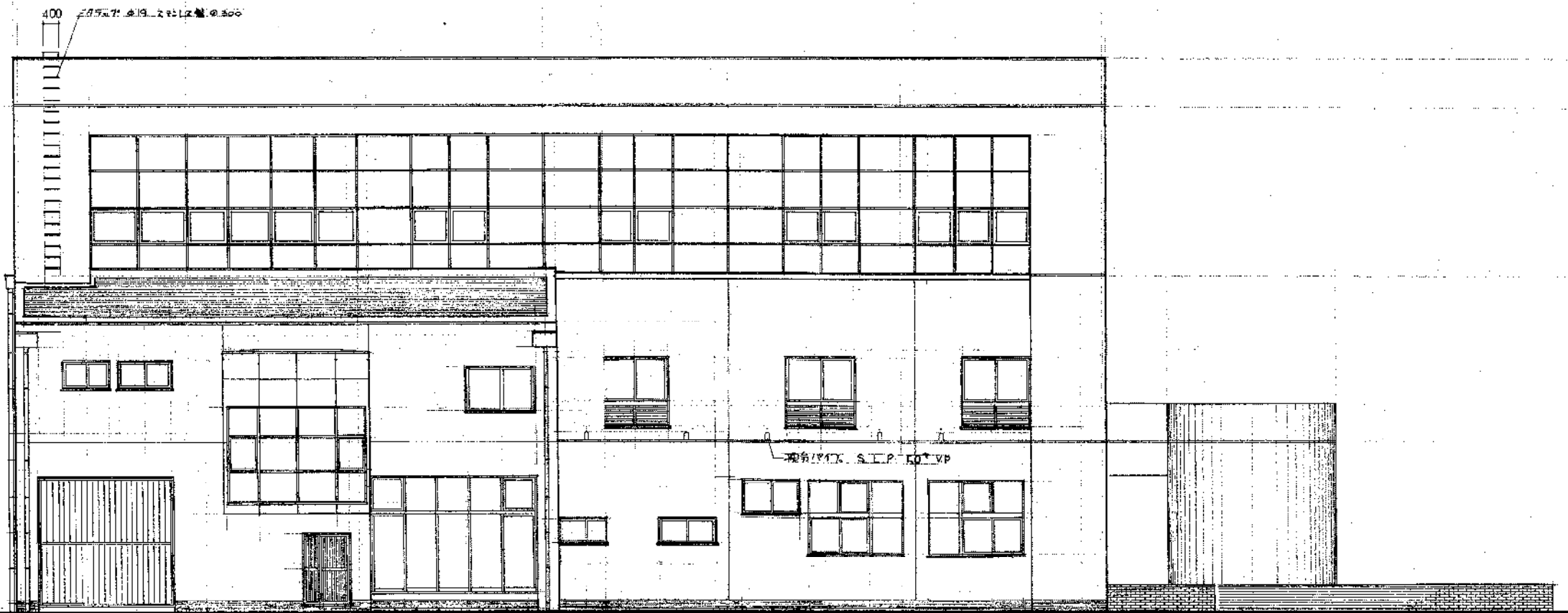
南立面図  
S=1/100

株式会社		豊橋市トレーニングセンター建設工事	
竹尾建築設計事務所		昭和53年 月	南立面図
図名	S2—16	縮尺	S=1/100
製図	検図	監理	設計
一級建築士 竹尾正雄		豊橋市建設部建築課	
登録第20567号			



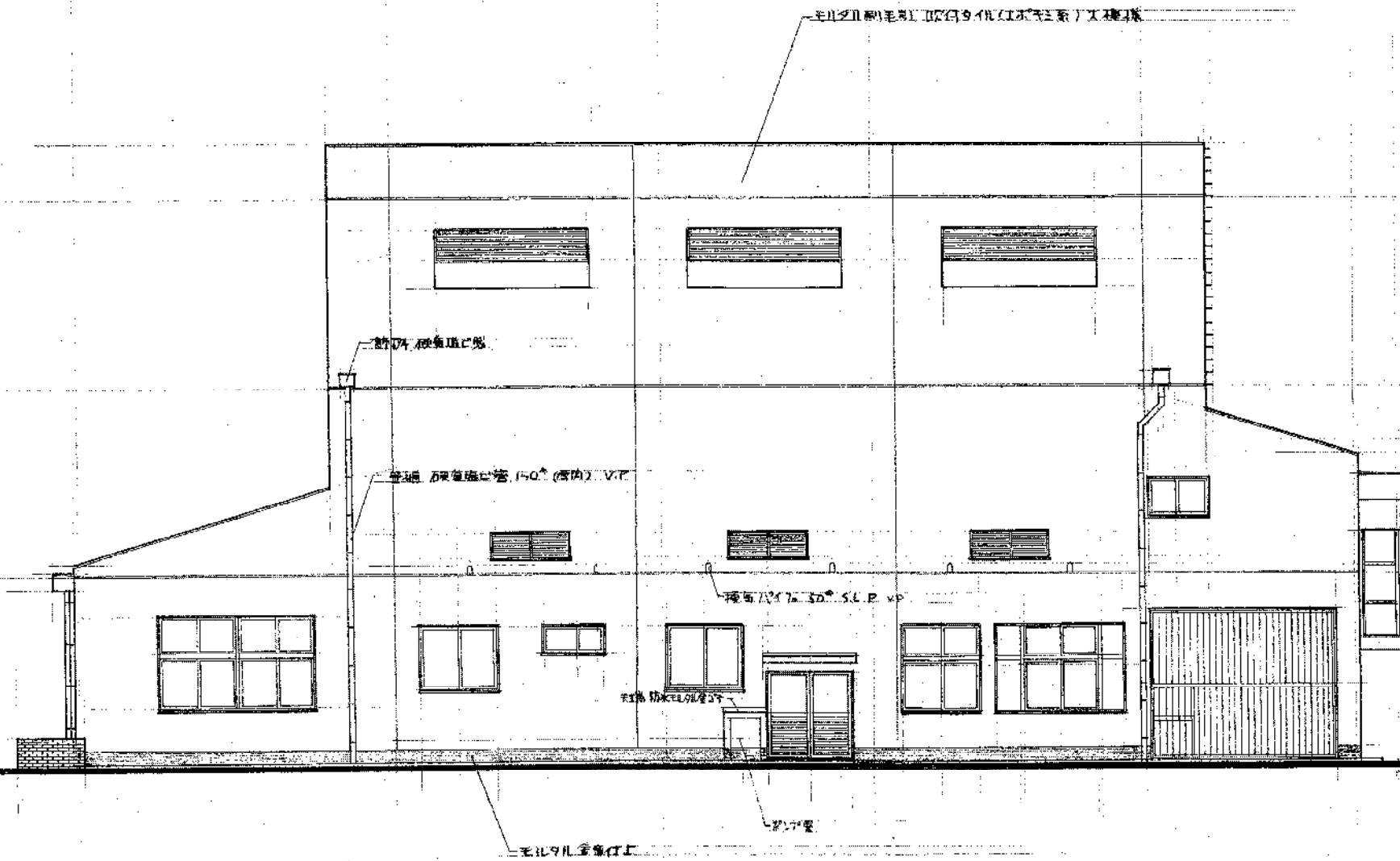
西立面図  
S=1/100

株式会社		豊橋市トレーニングセンター建設工事	
竹尾建築設計事務所		昭和53年 月 日	西立面図
製図	検図	92—17	縮尺
製図	検図	S=1/100	縮尺
一級建築士 竹尾正		豊橋市建設部建築課	
登録第20567号			



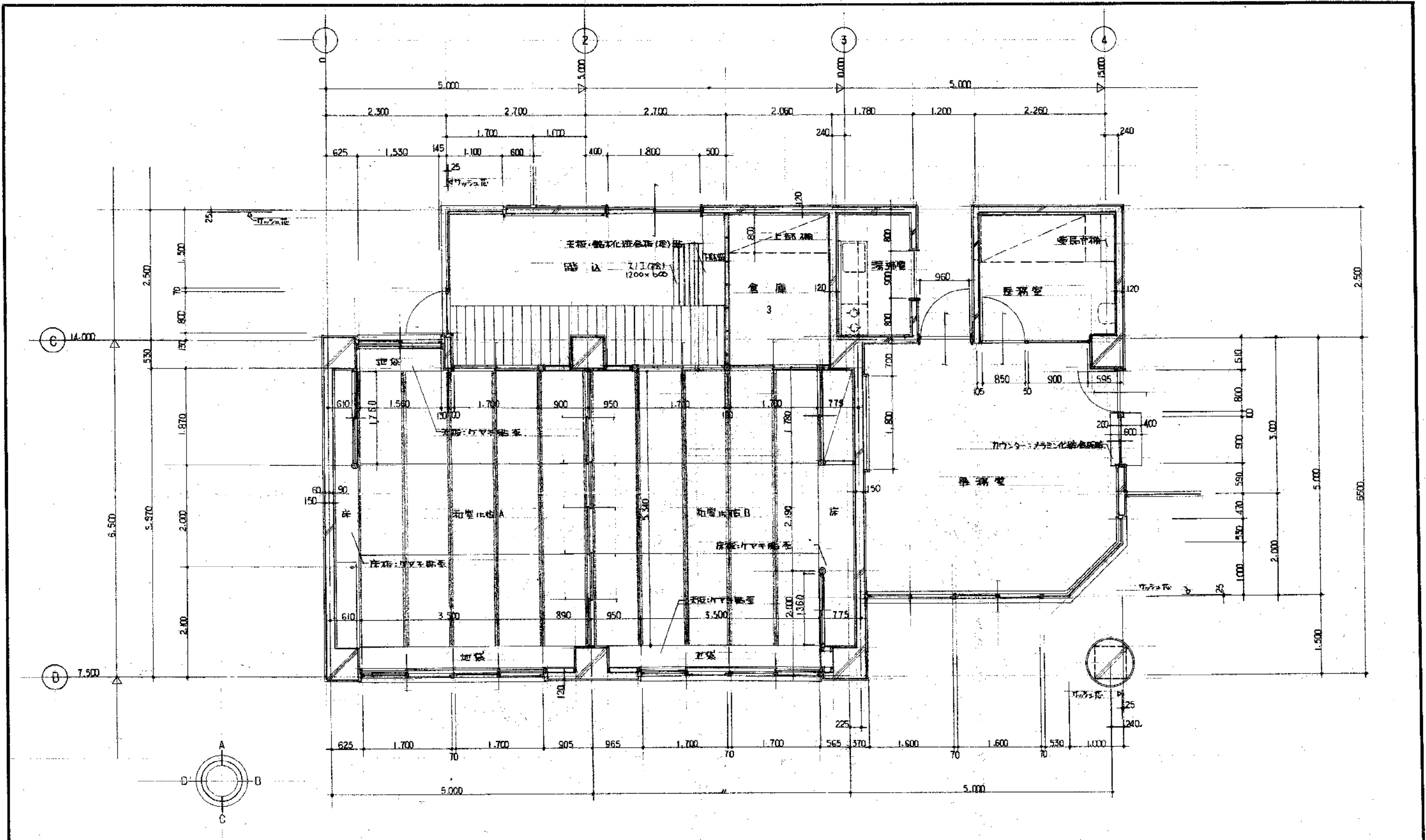
北立面図  
S=1/100

株式会社		豊橋市トレーニングセンター建設工事	
竹尾建築設計事務所		昭和53年 月 日	北立面図
製図	検図	92—18	
製図	検図	S=1/100	
一級建築士 竹尾正雄		豊橋市建設部建築課	
登録第20567号			



東立面図  
S=1/100

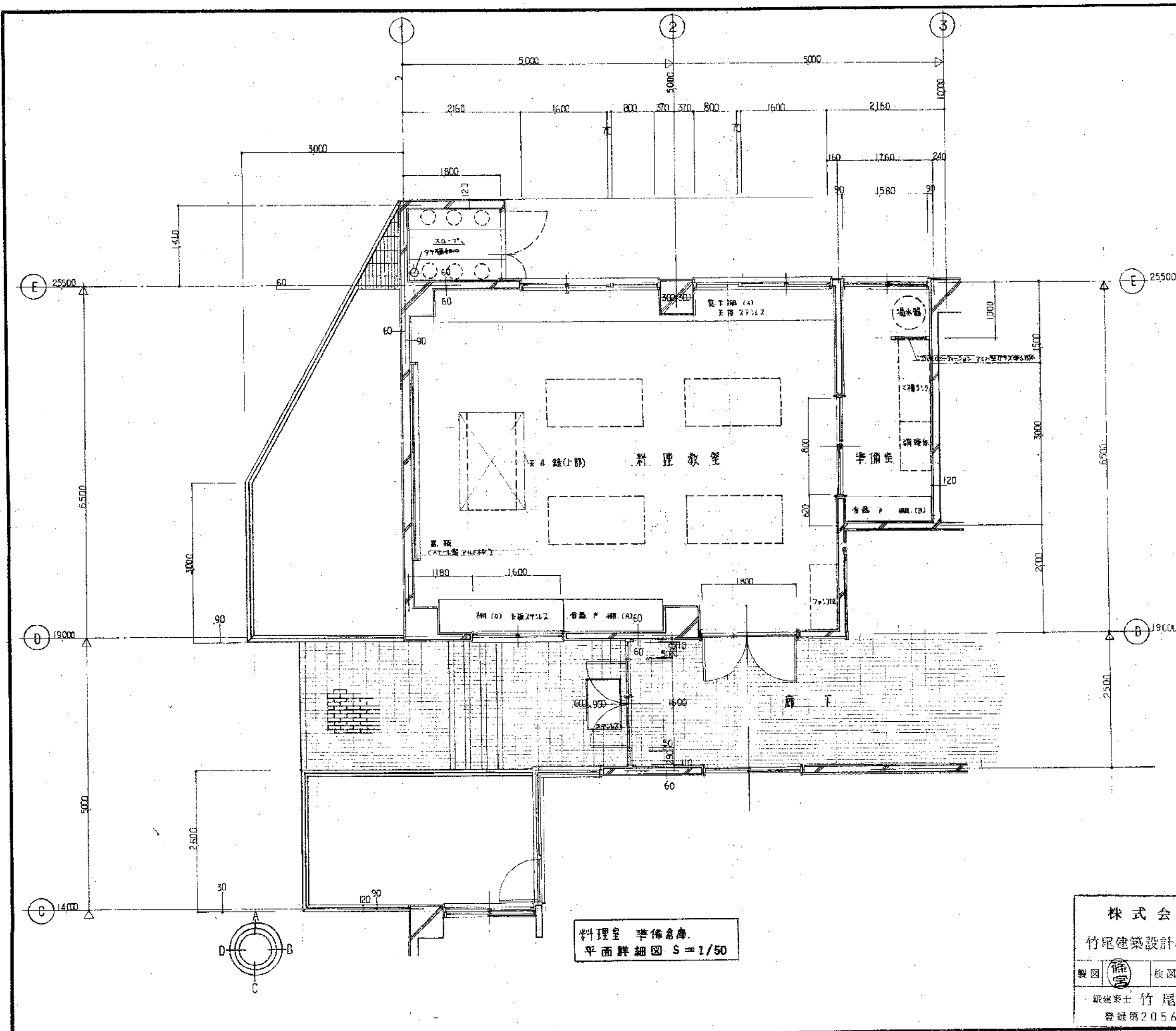
株式会社		豊橋市トレーニングセンター建設工事	
竹尾建築設計事務所		昭和53年 月 日	東立面図
製図	検図	92—19	
一級建築士 竹尾正樹		S=1/100	
登録第20567		豊橋市建設部建築課	



和室 居間 食卓 洋室 洋室 洋室 洋室  
 平面詳細図 S = 1/50

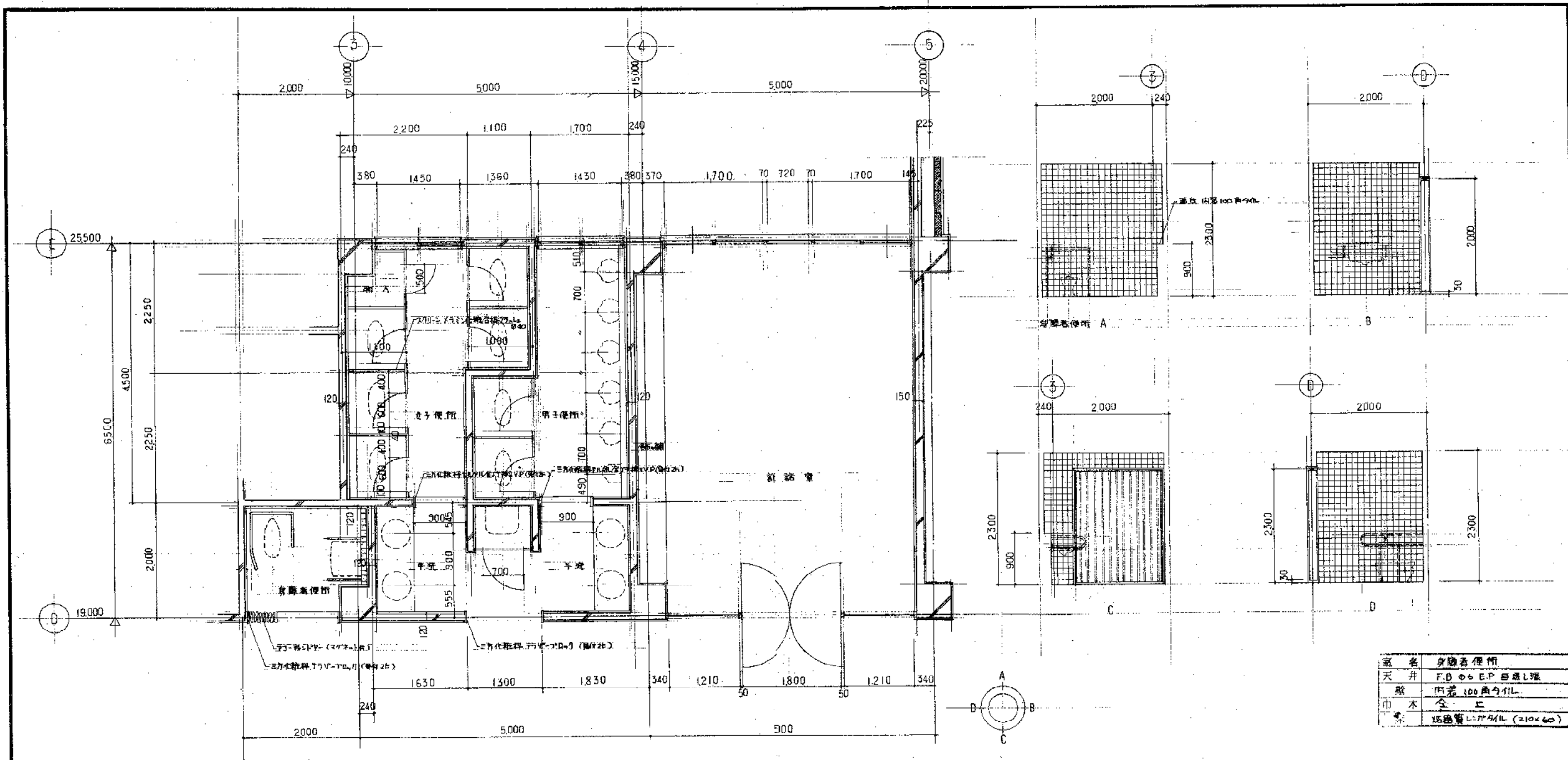
株式会社		豊橋市トレーニングセンター建設工事	
竹尾建築設計事務所		昭和 53 年 月 日	和室 居間 食卓 洋室 洋室 洋室 洋室
		92—27	平面詳細図
製図	検査	S = 1/50	豊橋市建設部建築課
一級建築士 竹尾正		登録第 20567 号	





料理室 準備倉庫  
平面詳細図 S=1/50

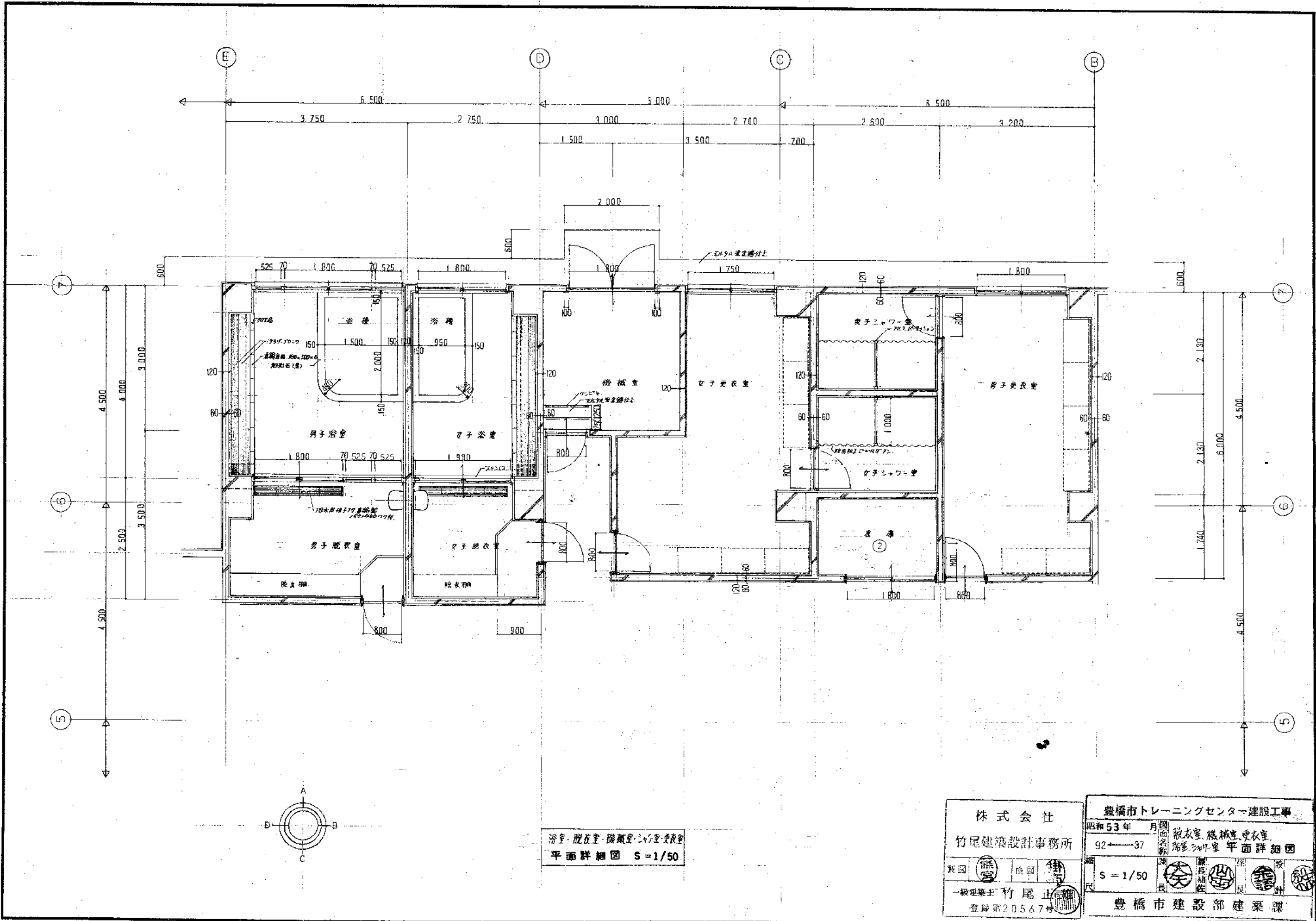
株式会社		豊橋市トレーニングセンター建設工事	
竹尾建築設計事務所		昭和53年 月 日	料理室 準備倉庫平面詳細図
製図	検図	92—31	
一級建築士 竹尾正		S=1/50	
登録第20567号		豊橋市建設部建築課	



1階便所設備平面詳細図  
S = 1/50

室名	身障者便所
天井	F.B. φ6 E.P. 目隠し張
扉	内装 100角φ付L
巾木	全 工
床	床板 210x60

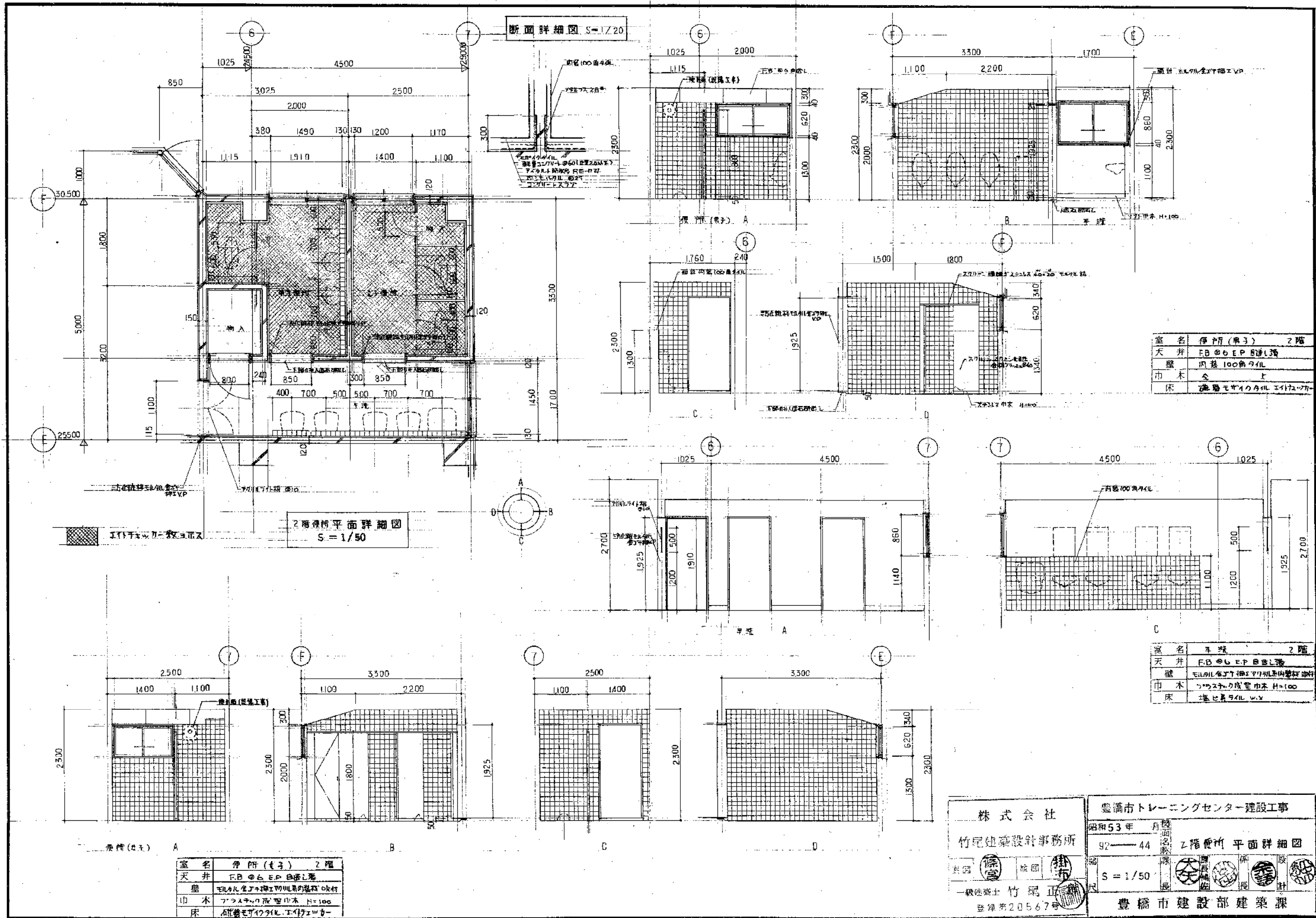
株式会社		豊橋市トレーニングセンター建設工事	
竹尾建築設計事務所		昭和53年 月 日	92—34
製図	検図	1階便所設備平面詳細図 身障者便所 展開図	
一級建築士 竹尾正樹 登録第20567号		S = 1/50	豊橋市建設部建築課



浴室・更衣室・機械室・シャワー室  
平面詳細図 S=1/50

株式会社  
竹尾建築設計事務所  
一級建築士 竹尾正  
登録第20567号

豊橋市トレーニングセンター建設工事  
昭和53年 月 日  
92-37  
更衣室・機械室・更衣室  
シャワー室 平面詳細図  
S=1/50  
豊橋市建設部 建築課



室名	休憩所(男子)	2階
天井	F.B. 60 EP 白漆仕上	
壁	珪藻土系100角タイル	
巾木	全上	
床	珪藻土系タイル 吹付	

室名	手洗	2階
天井	F.B. 60 EP 白漆仕上	
壁	珪藻土系フラスチック樹脂内装材 吹付	
巾木	プラスチック成装巾木 H=100	
床	珪藻土系タイル 吹付	

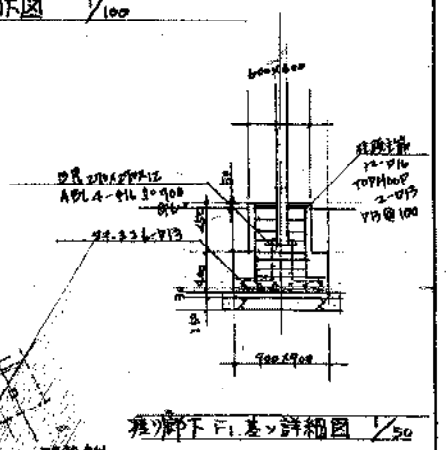
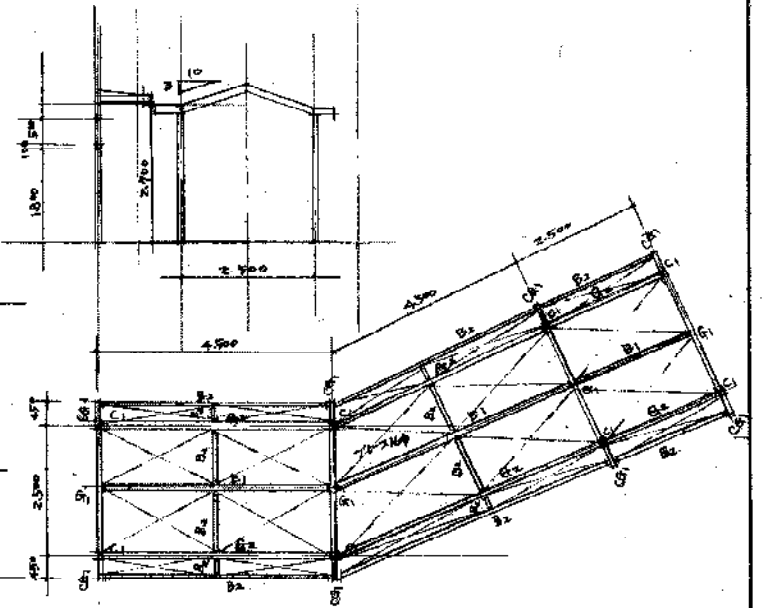
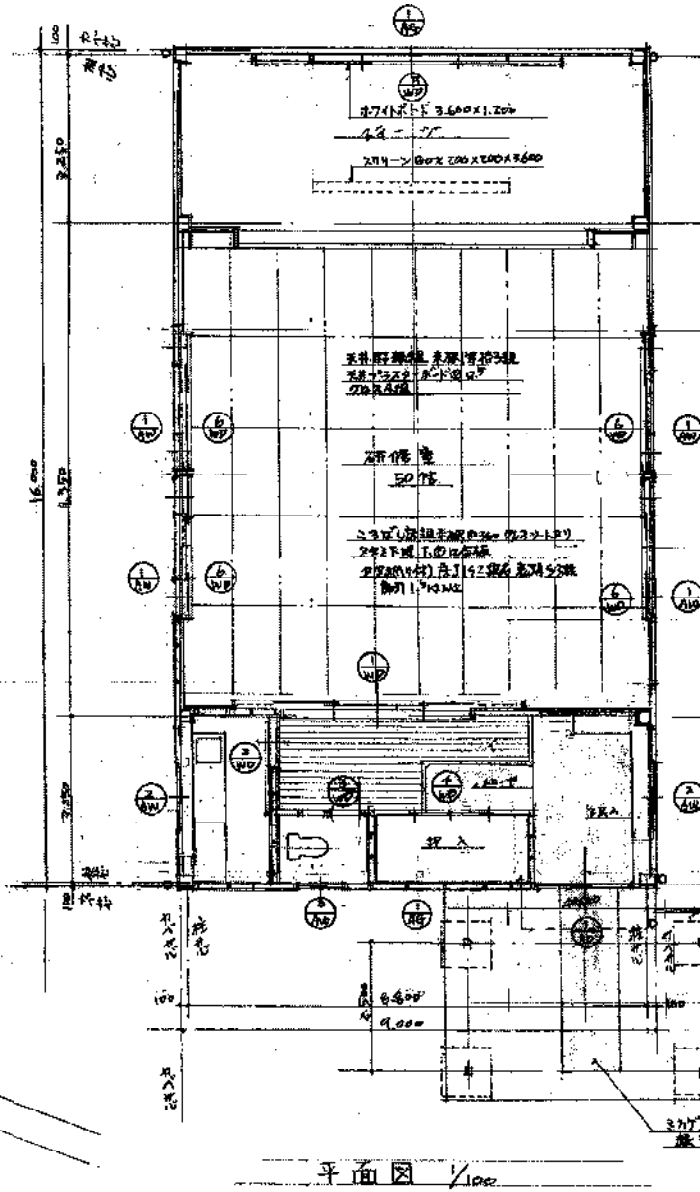
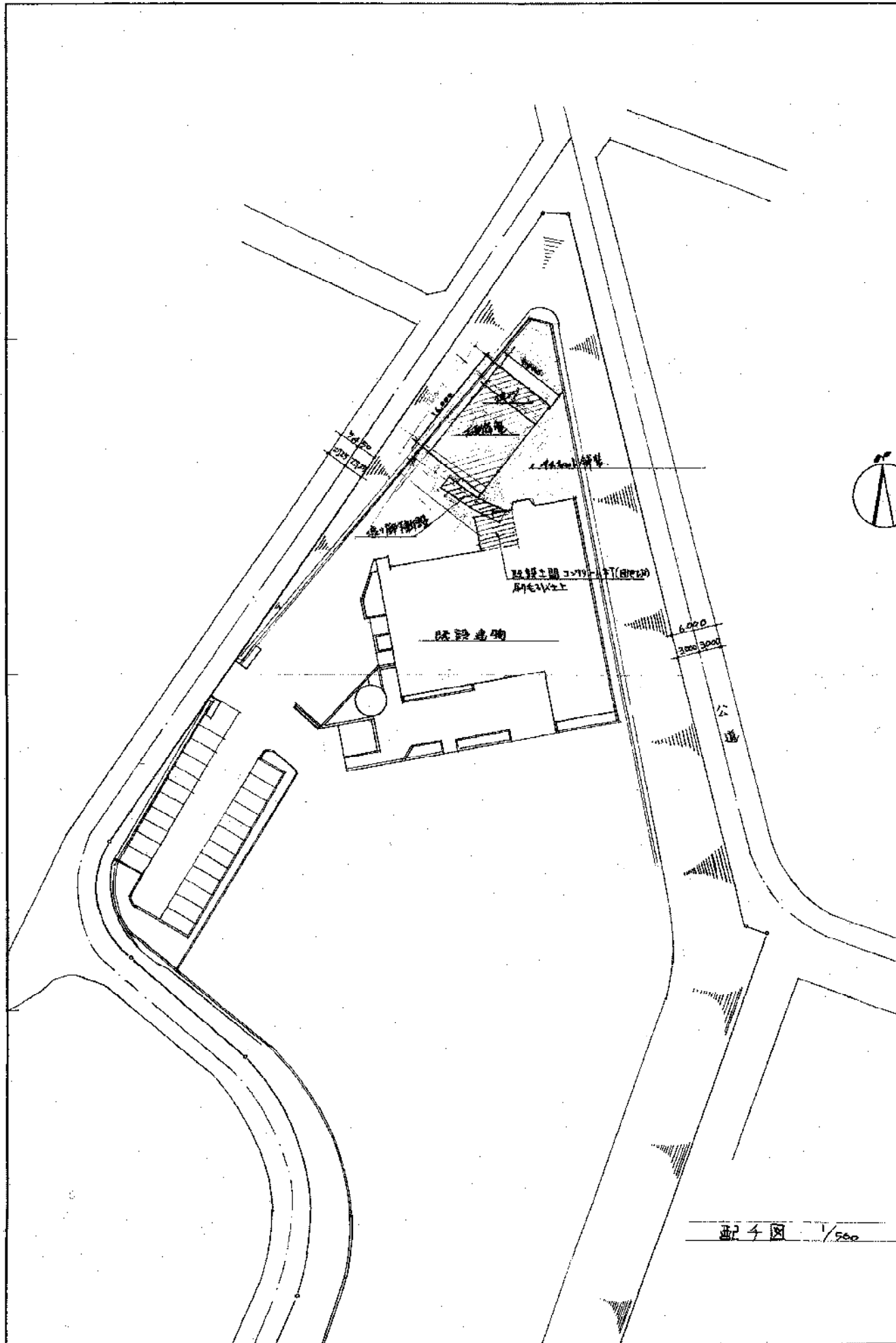
株式会社  
竹尾建築設計事務所

豊橋市トレーニングセンター建設工事

昭和53年 月 日  
92-44 豊橋市 豊橋市 豊橋市 豊橋市  
S=1/50

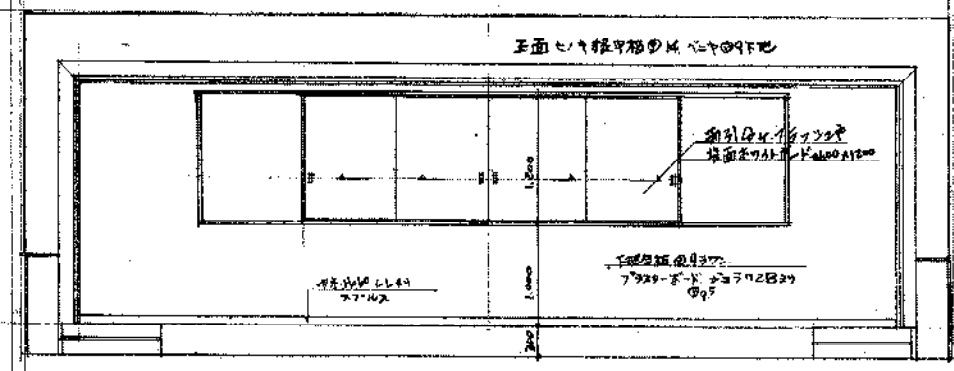
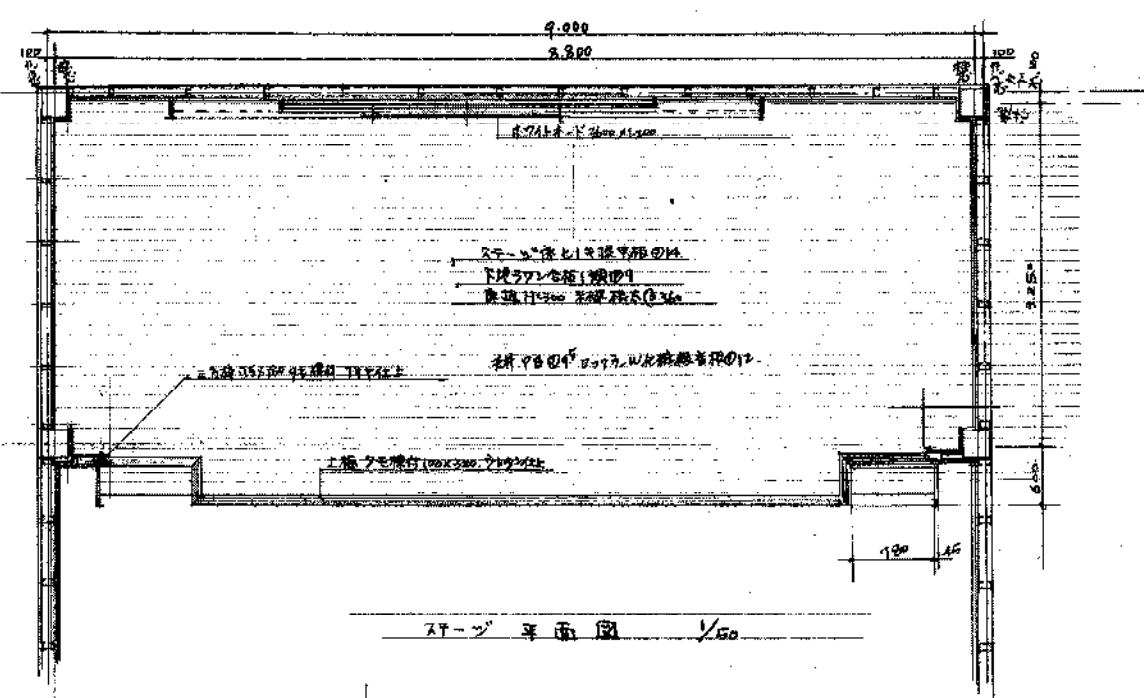
一級建築士 竹尾正樹  
登録第20567号

豊橋市建設部建築課

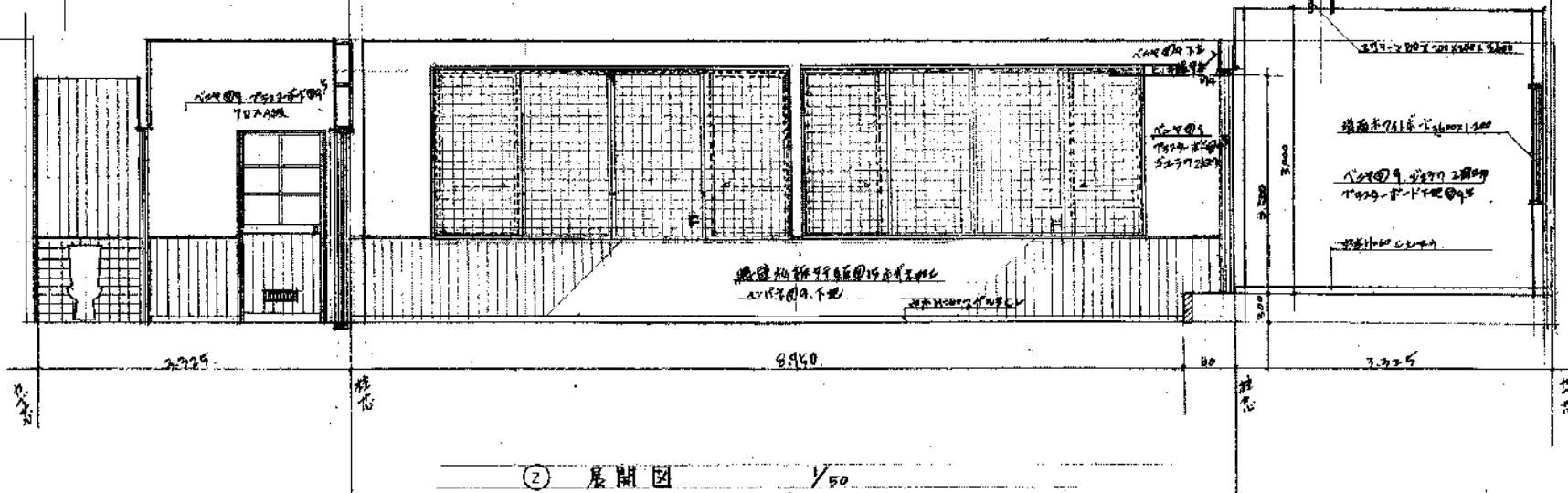


- 渡り桁下架伏 (鋼管束成工法による渡り桁下架伏工法)
- C1 □ 100×100×7
  - G1 H-200×100×5.5×8
  - G2 H-200×100×5.5×8
  - H1 H-200×100×5.5×8
  - H2 H-140×90×4.5×7
  - G6 H-200×100×5.5×8
  - 梁 C-100×50×3.0×3.0
  - 床板 鉄骨鋼板 200×200×12
  - 下地 砕石 100
  - 排水 排水溝 100
  - 軒天 木造 100

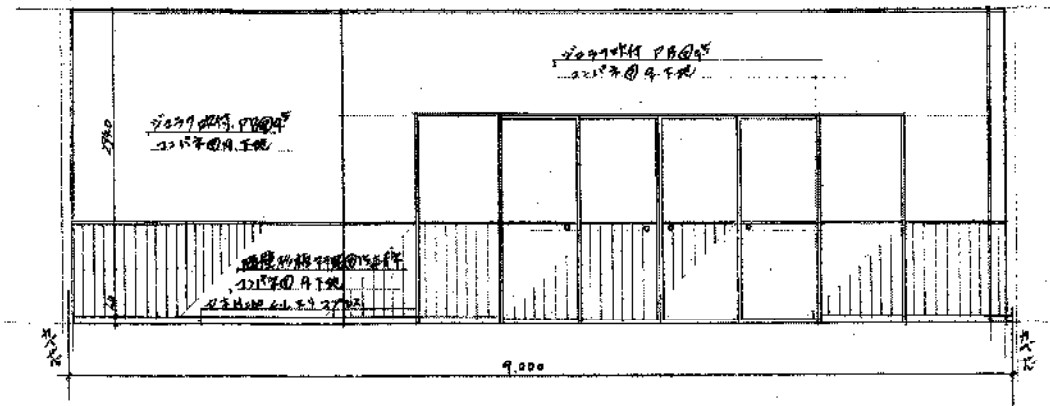
トレスター 石物製 建築工事	
平成 10 年 11 月	図面番号
6-1	平面図
縮尺	原長 技監 調査補佐 係 長 設計
1:100	
1:500	
豊橋市建築部建築課	



① 展開図 1/50



② 展開図 1/50



③ 展開図 1/50

箇所	仕様	湯沸き器・玄関ホ-ル	便所	玄関
柱	アルミ(塩害使用)	アルミ(塩害使用)	アルミ(塩害使用)	アルミ(塩害使用)
見出し	70	70	70	70
附属金物	P亜鉛めっき水切アングルビス	P亜鉛めっき水切アングルビス	P亜鉛めっき水切アングルビス	P亜鉛めっき水切アングルビス
仕上	カラー	カラー	カラー	カラー
ガラス	強化無鉛透明ガラス(70x70)φ8(FW)	強化無鉛透明ガラス(70x70)φ5	強化無鉛透明ガラスφ6	強化無鉛透明ガラスφ6
備考	網 P(ステンレス)	網 P(ステンレス)	網 P(ステンレス)	網 P(ステンレス)

14-27セクター-研修室 建築工事

平成 10年 11月

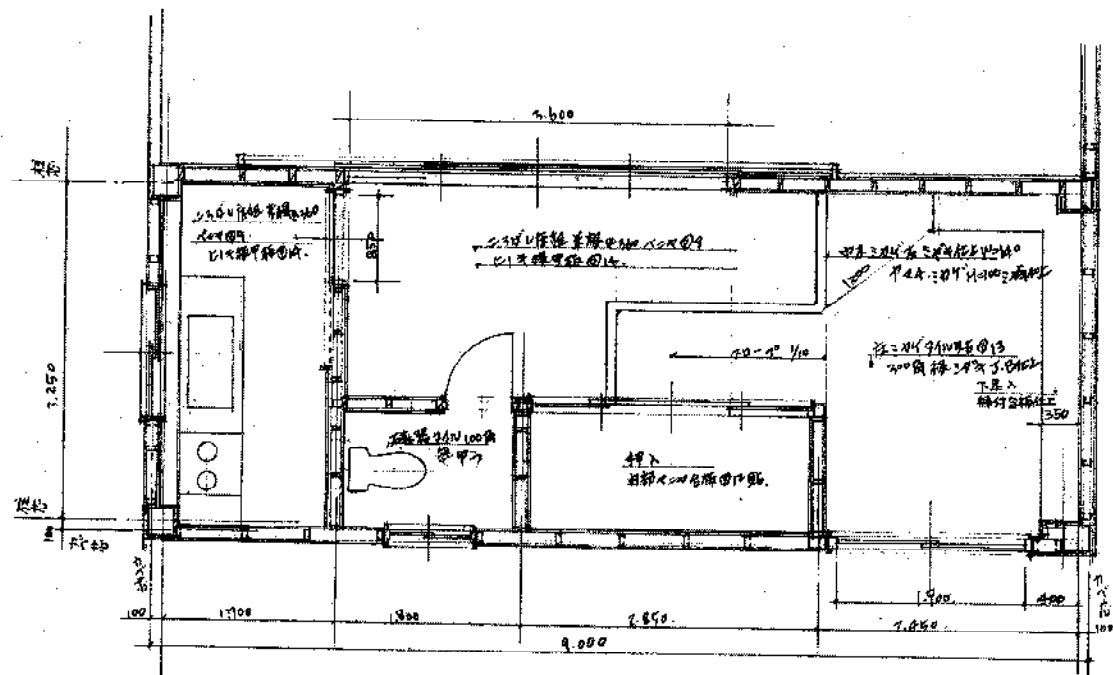
6-2

スチーズ平面図 展開図 透視図

縮尺 課長 技師 監理員 補佐 係長 設計

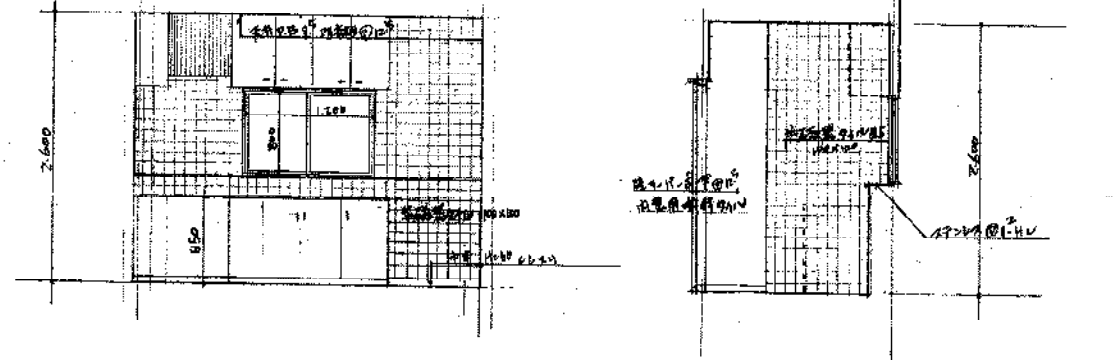
1:50

豊橋市建築部 建築課

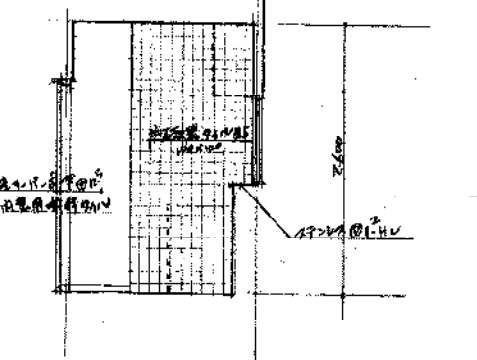


①	②	③	④
個所 材質 見込 附属物 仕上 ガラス	研係室 木(桐白木厚付10)	湯沸し室 木(桐白木厚付15)	押入 木(桐白木厚付10)
	33	33	33
	引手 平車	引手 平車 1/2x100	引手 平車
	2x1x=0.09 上面20x2貼	2x1x=0.05 上面20x2貼	2x1x=0.05 上面20x2貼
		ステンレス	

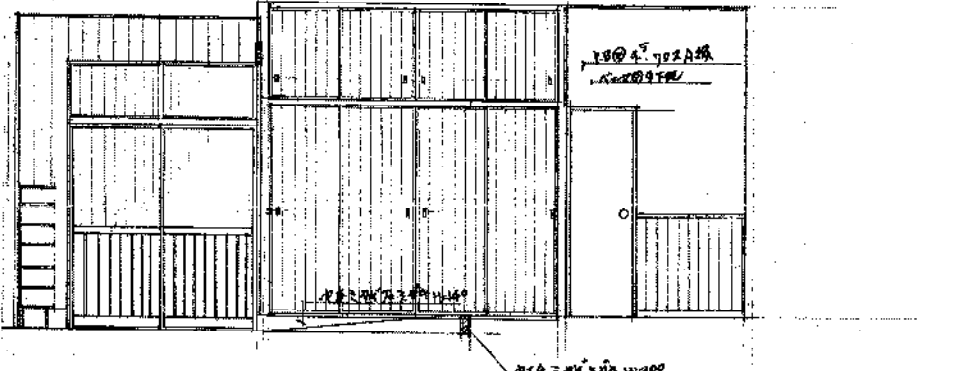
平面詳細図 1/50



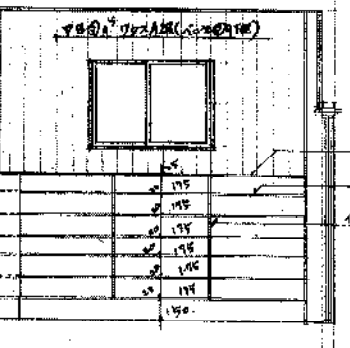
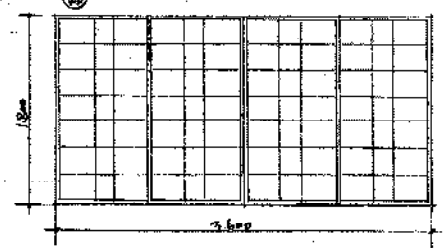
① 湯沸し展開図 1/50



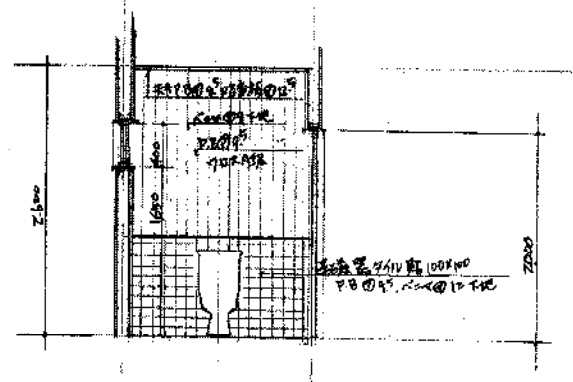
② 湯沸し展開図 1/50



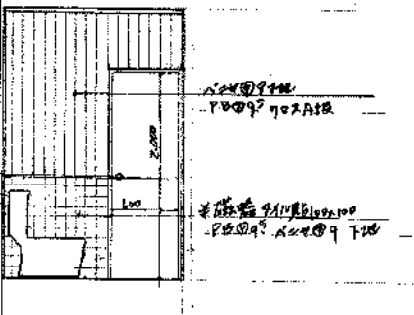
① 廊下展開図 1/50



② 玄関展開図 1/50



① 便所展開図 1/50



② 便所展開図 1/50

個所	ステージ	1ヶ所
材質	木(桐白木厚付15)	
見込	33	
附属物	引手 平車	
仕上	2x1x=0.05 上面20x2貼	
ガラス		

トレスター-研係全建築工事

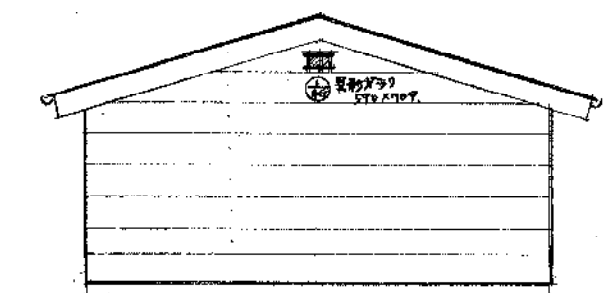
平成10年11月

6-3 平面詳細図、展開図、建案図

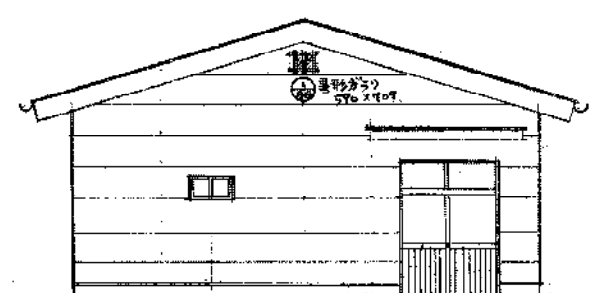
設計 監理 技監 副技監 主任技監

1:50

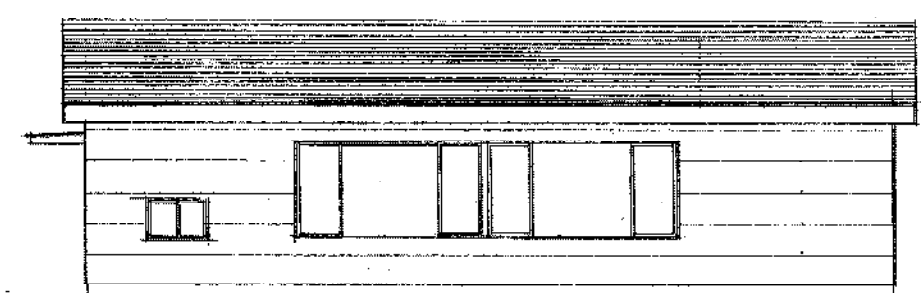
豊橋市建築部建築課



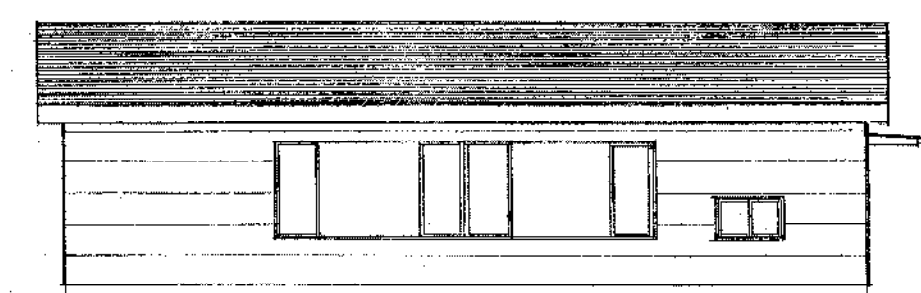
北立面図 1/100



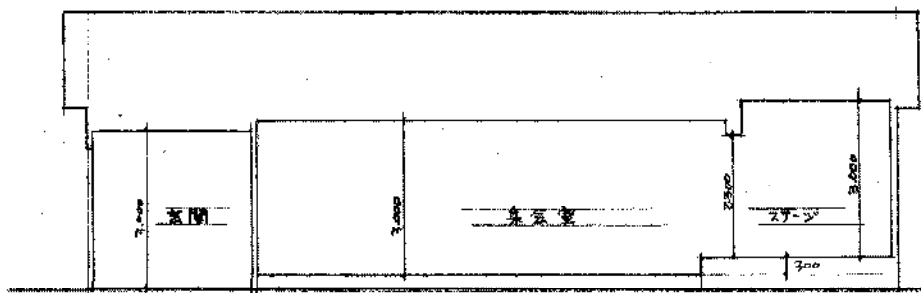
南立面図 1/100



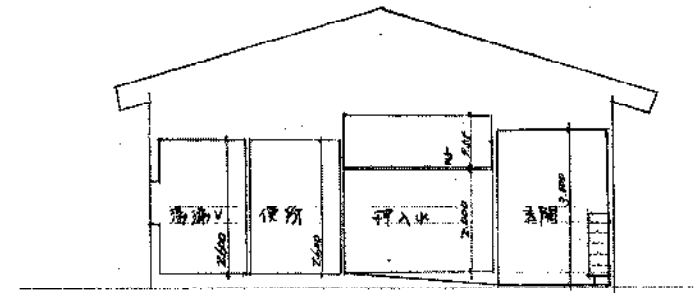
東立面図 1/100



西立面図 1/100



断面図 1/100



断面図 1/100

屋根仕様 杉皮鋼板 9/12キルーフ 屋根 裏面 2x4  
 下地材 厚20TSボード 2x4間隔 2x4  
 新設厚木板 裏返し 2x4 厚木板 裏返し 2x4 杉皮鋼板  
 棟上げ 0.5 杉皮鋼板 軒柱 裏水 架橋 0.5 杉皮鋼板  
 外壁 厚さ100mm 杉皮鋼板 2x4 間隔 2x4 裏面 2x4  
 防カビ 透湿シート 土台水切 取付 共有 200x300

トレーニングセンター 研修室 増築工事			
平成 10 年 11 月	図面	立面図	
6	イ		
縮尺	課長技監	課長補佐	係長設計
1:100			
豊橋市建築部建築課			