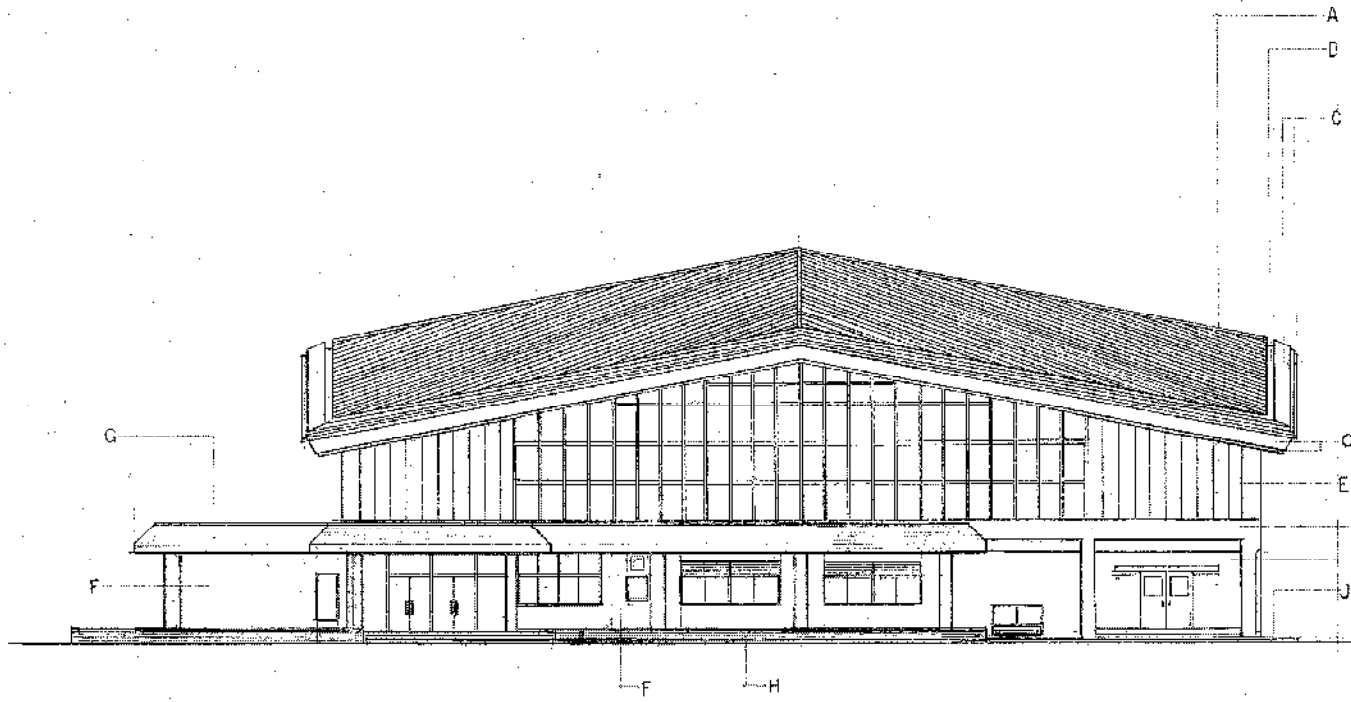


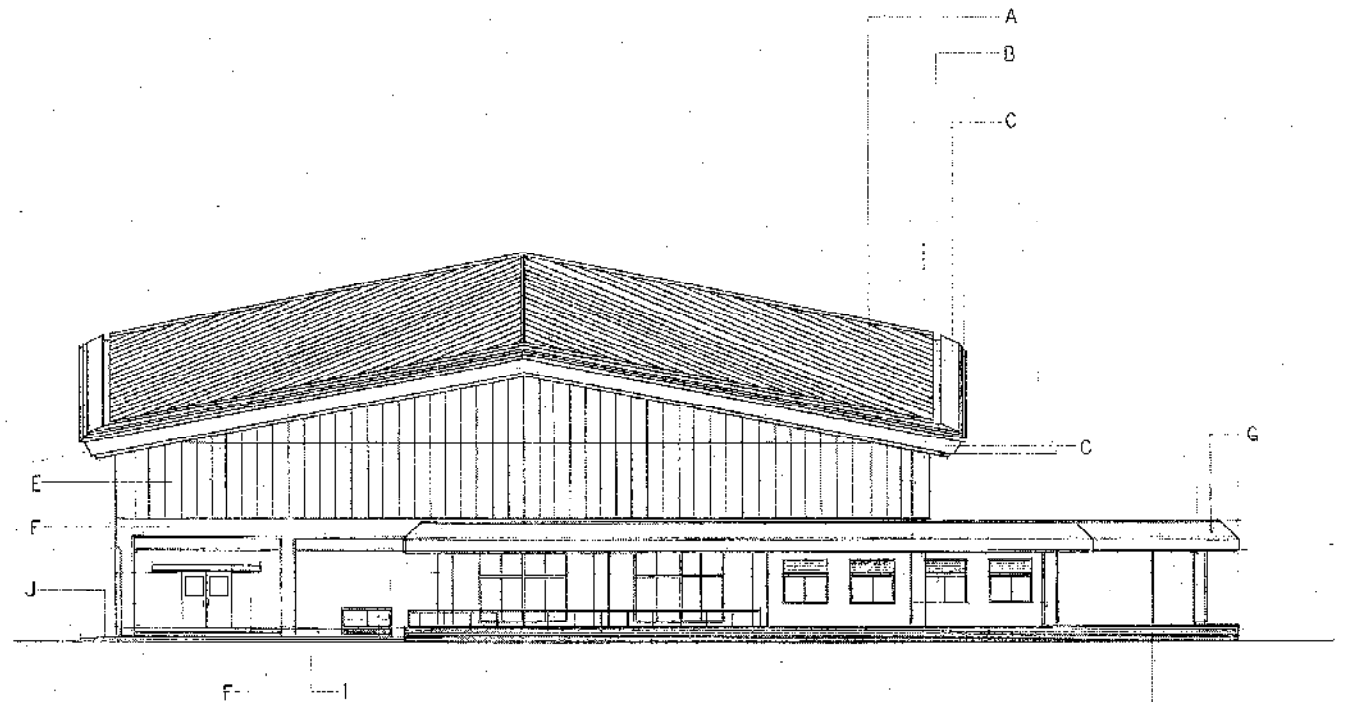
△ 窓角度調整器取替箇所を示す。
 SUS 補強プレート⑤ 角度調整器 エアゲージ OS.230 角等

競技場1階平面図 屋根伏図 1:100

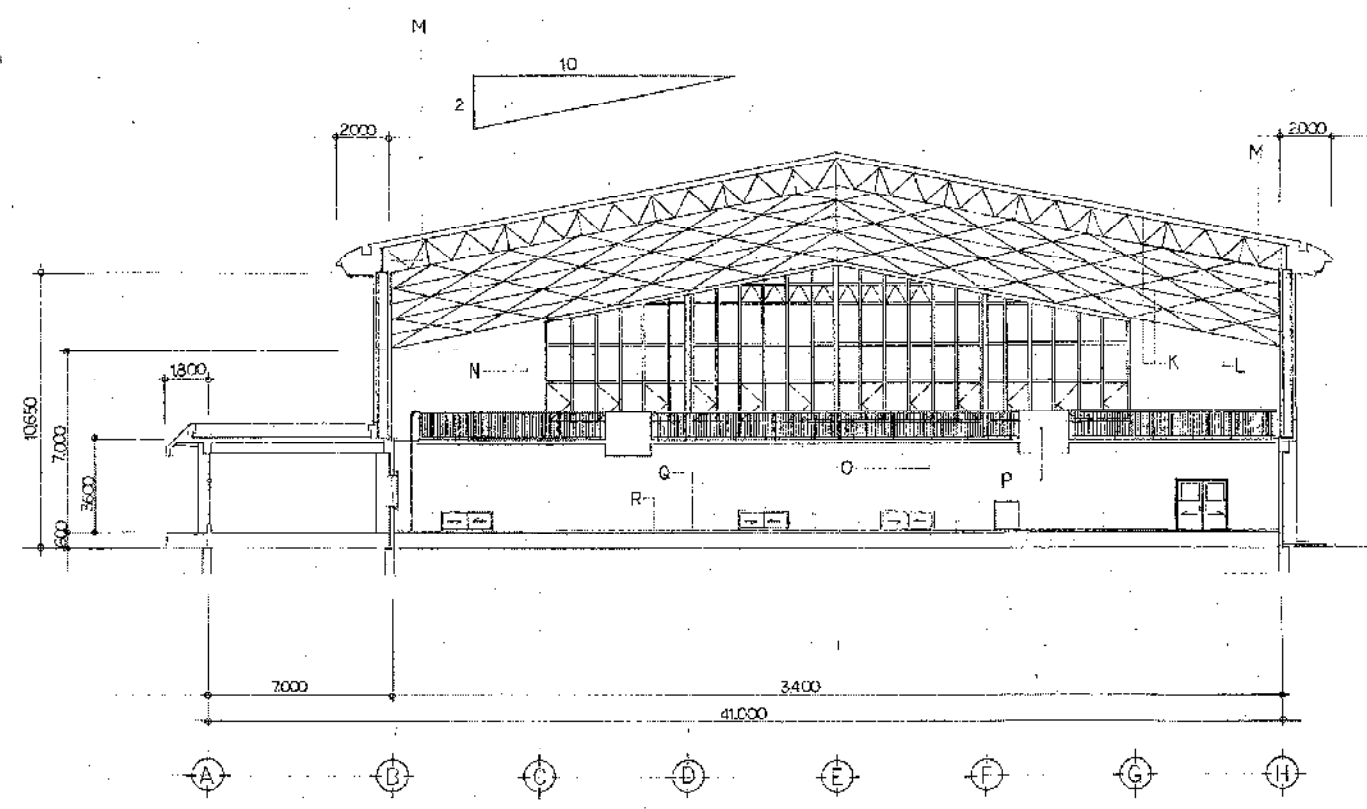
製図		検図		縮尺		図名	
1級建築士登録第29426号		高崎 邦彦		1:200		平面図	
代表取締役 高崎 邦彦		高崎 邦彦		高崎 邦彦		高崎 邦彦	
(株)高崎建築設計事務所 〒305-0854 茨城県高崎市中野町1-1-1				H6.10-10-10 弓道場改修その他工事 (暫定建築費) 豊橋市北部地区体育館(仮称)建設工事 昭和56年7月 豊橋市建設部建築課			



南立面図 1:200



西立面図 1:200

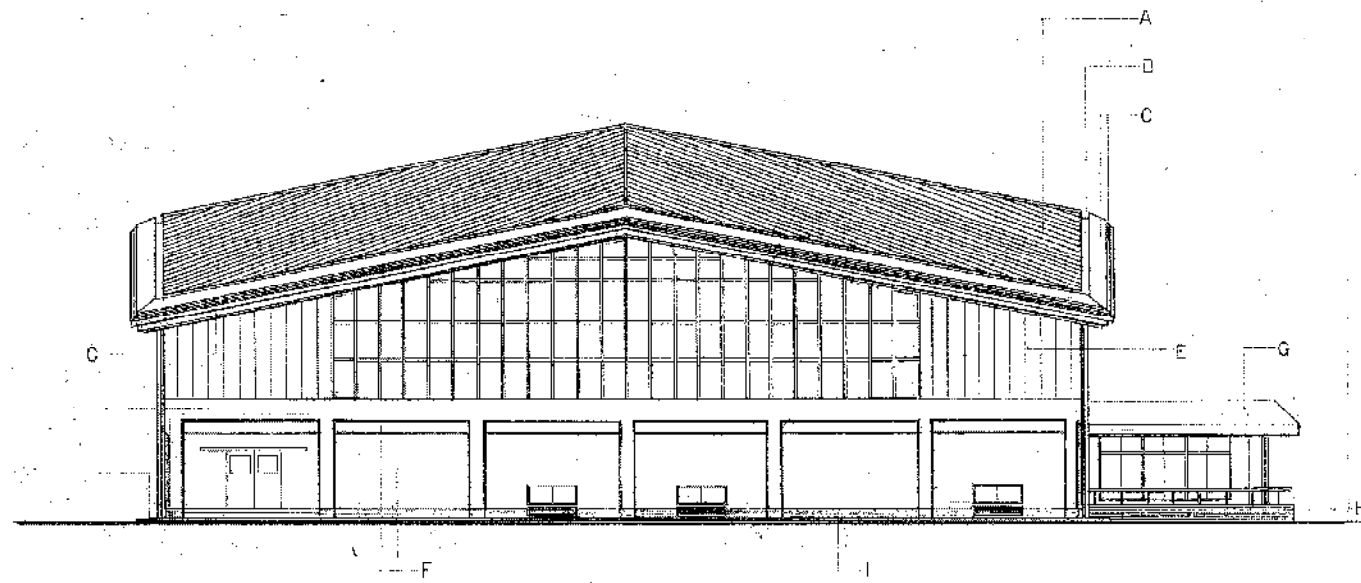


断面図 1:200

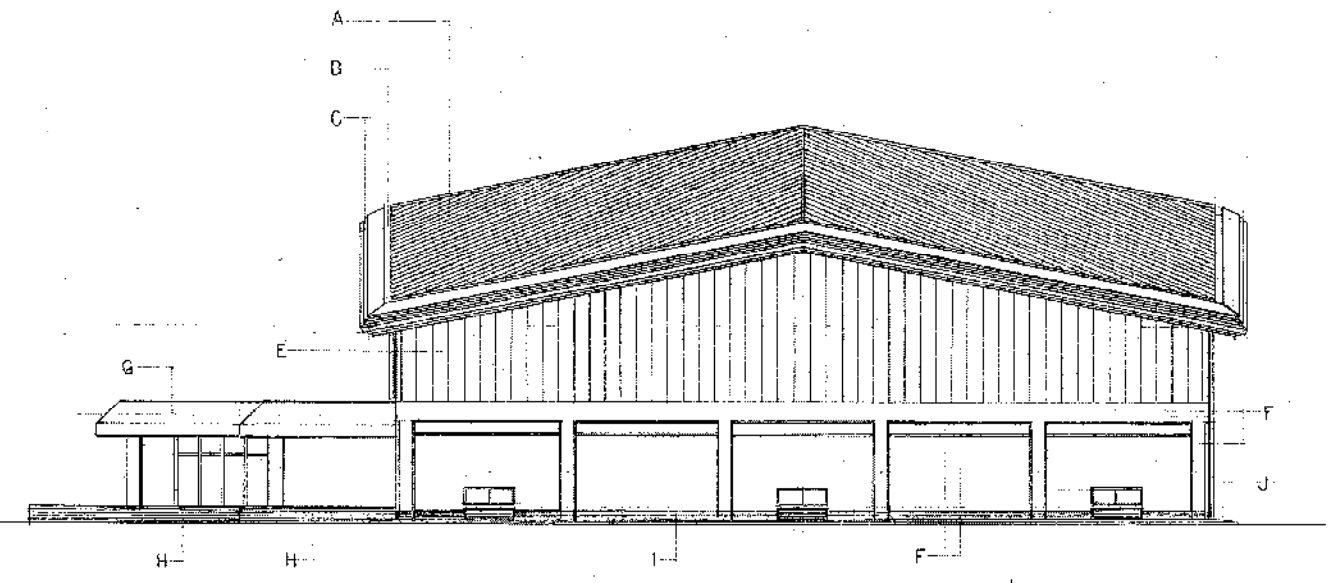
R 例

A	長尺カワ-鉄板@05(三見式大皿骨2号)
B	オリエンタルタイル@06
C	塩ビ鋼板@06
D	フラッシュボルト@6 吹付タイル
E	ALC版(177ヤナヒ@120)吹付タイル
F	合板厚板打放シ(打増@25)吹付タイル
G	防本モルタル金工下押工吹付タイル
H	セキ質タイル張り
I	モルタル別張引(壁と目地別引)
J	モルタル金工下目地切り
鏡 反 場 内	
K	着色木モセメント板@25
L	OP
M	プラスチック
N	有孔鋼合板@6 目付タイル 壁-吹付タイル
O	木モセメント板@5打増外 7700格子18x75@90 OS 脚線見出し部分OS
P	モルタル金工下EP
Q	ラワンOS
R	ナラ70-リソ@18筋鉄張り タタキ塗装 T.合板@12筋張り

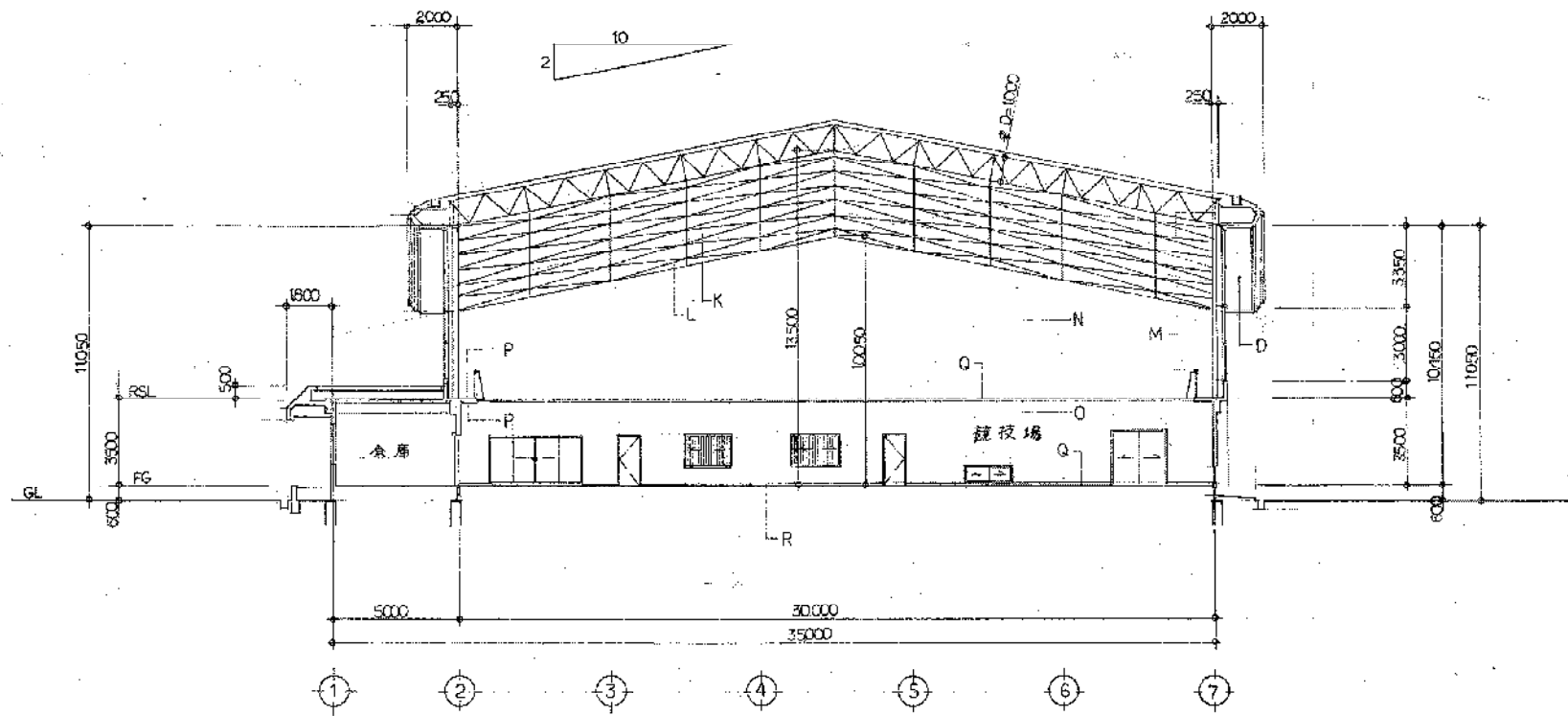
(株)高崎建築設計事務所		豊橋市北部地区体育館(仮称)建設工事	
製図	検図	昭和56年7月	立面図
		45-6	断面図
1級建築士登録第29426号		1:200	豊橋市建設部建築課
代表取締役 高崎 昇			



北立面図 1:200



東立面図 1:200

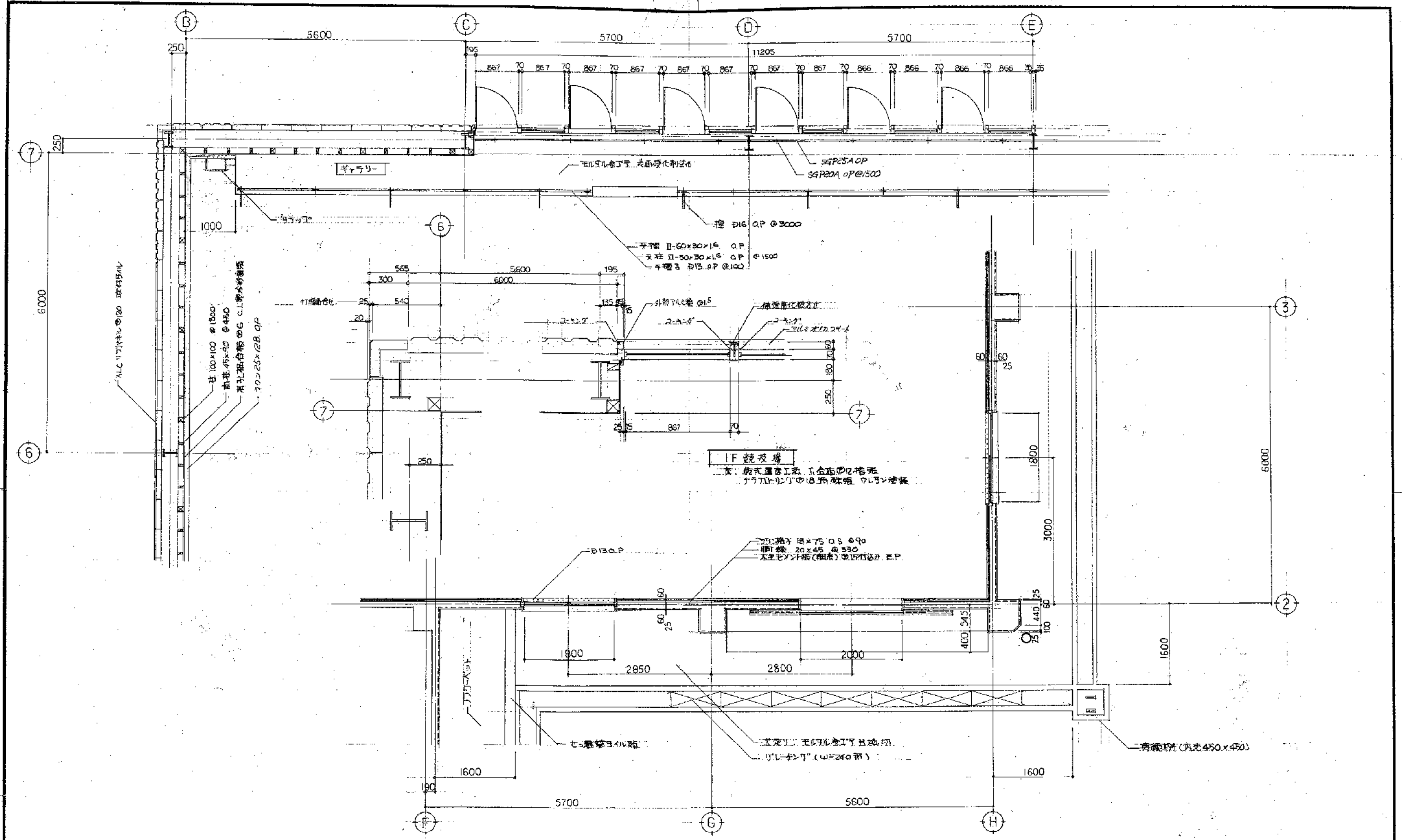


断面図 1:200

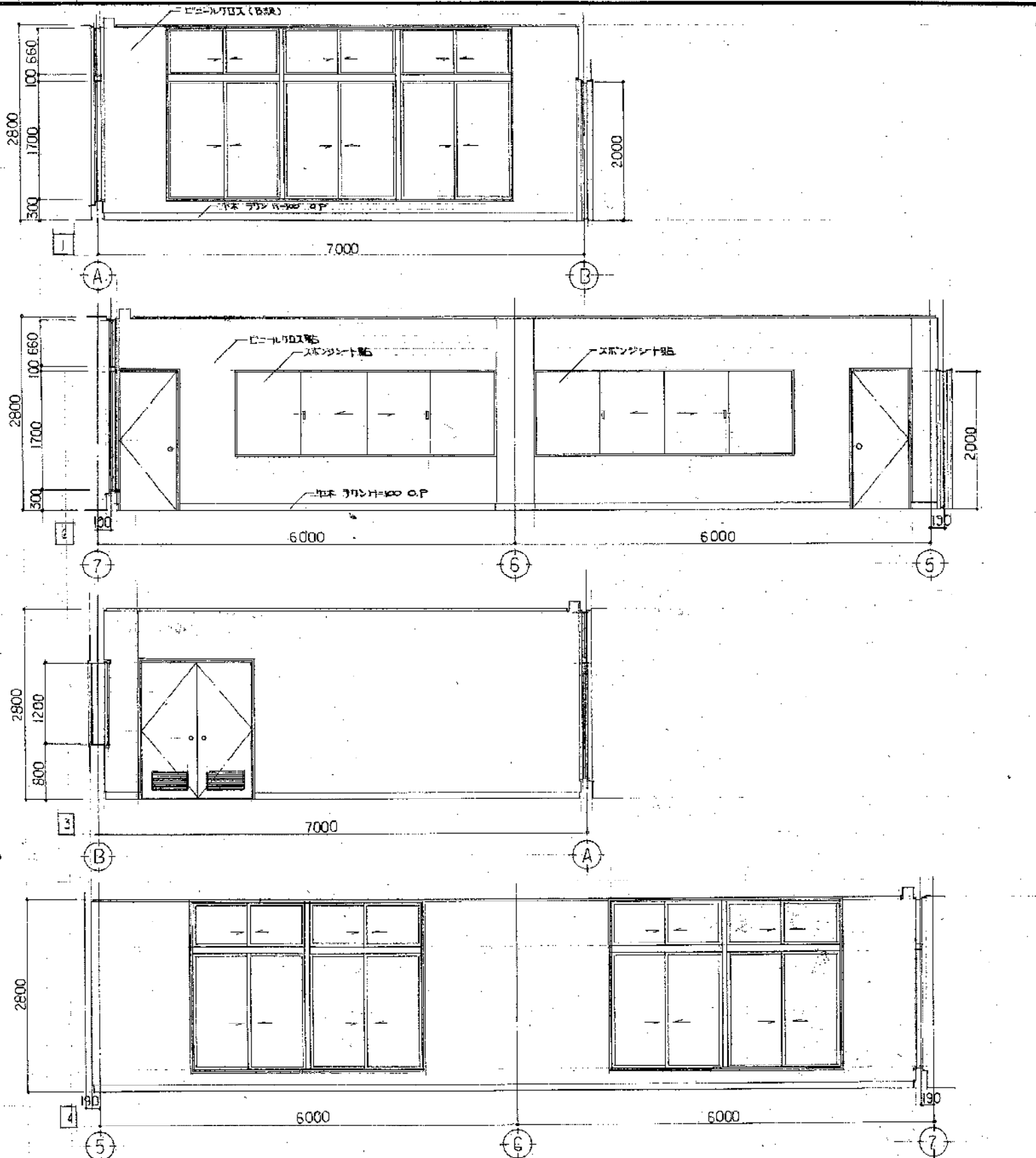
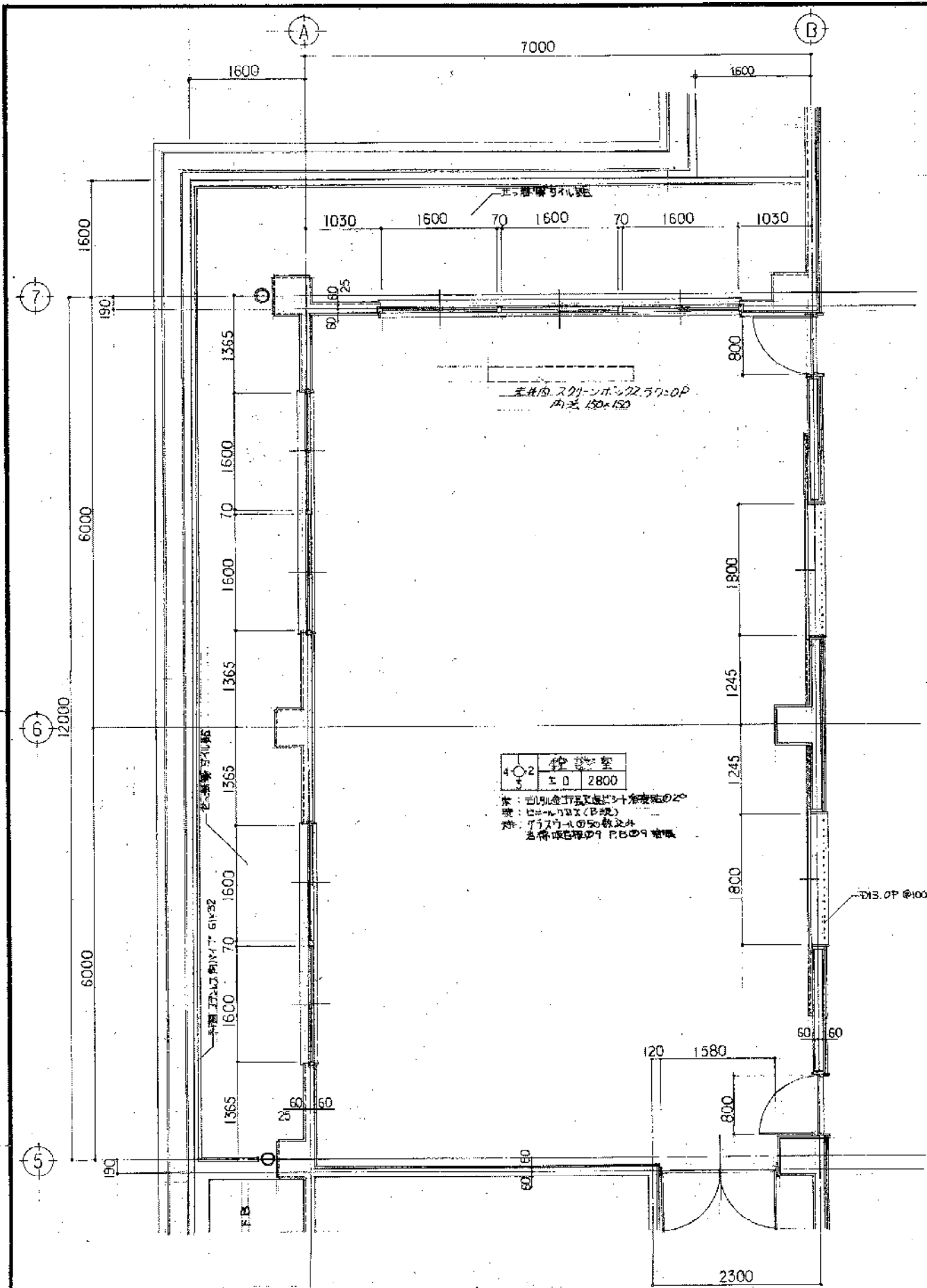
凡例

A	長尺ワ-鉄筋@0.5 (三層鉄山骨2号)
B	オリエ-9Lx9L@0.5
C	塩ビ鋼筋@0.5
D	プラスチックボード@6 吹付サ-ル
E	ALC版(1/2吹付サ-ル@120)吹付サ-ル
F	合板型枠打設シ(1T増@25)吹付サ-ル
G	筒木サ-ル金ゴ-下押工吹付サ-ル
H	セ-ルサ-ル張り
I	セ-ルサ-ル刷毛引(壁と目地別取)
J	セ-ルサ-ル金ゴ-目地切リ
競技場内	
K	着色木セ-ル板@25
L	OP
M	フ-ラ-2リ
N	ALC版合板@6 吹付OP 無-砂-質張り
O	木セ-ル板@15打込み 70x75@90 OS 脚-目工用部分OS
P	セ-ルサ-ル金ゴ-UP
Q	70xOS
R	70x70-11x7@18特-張張り ウレ-ン塗装 T-合板@12捨張り

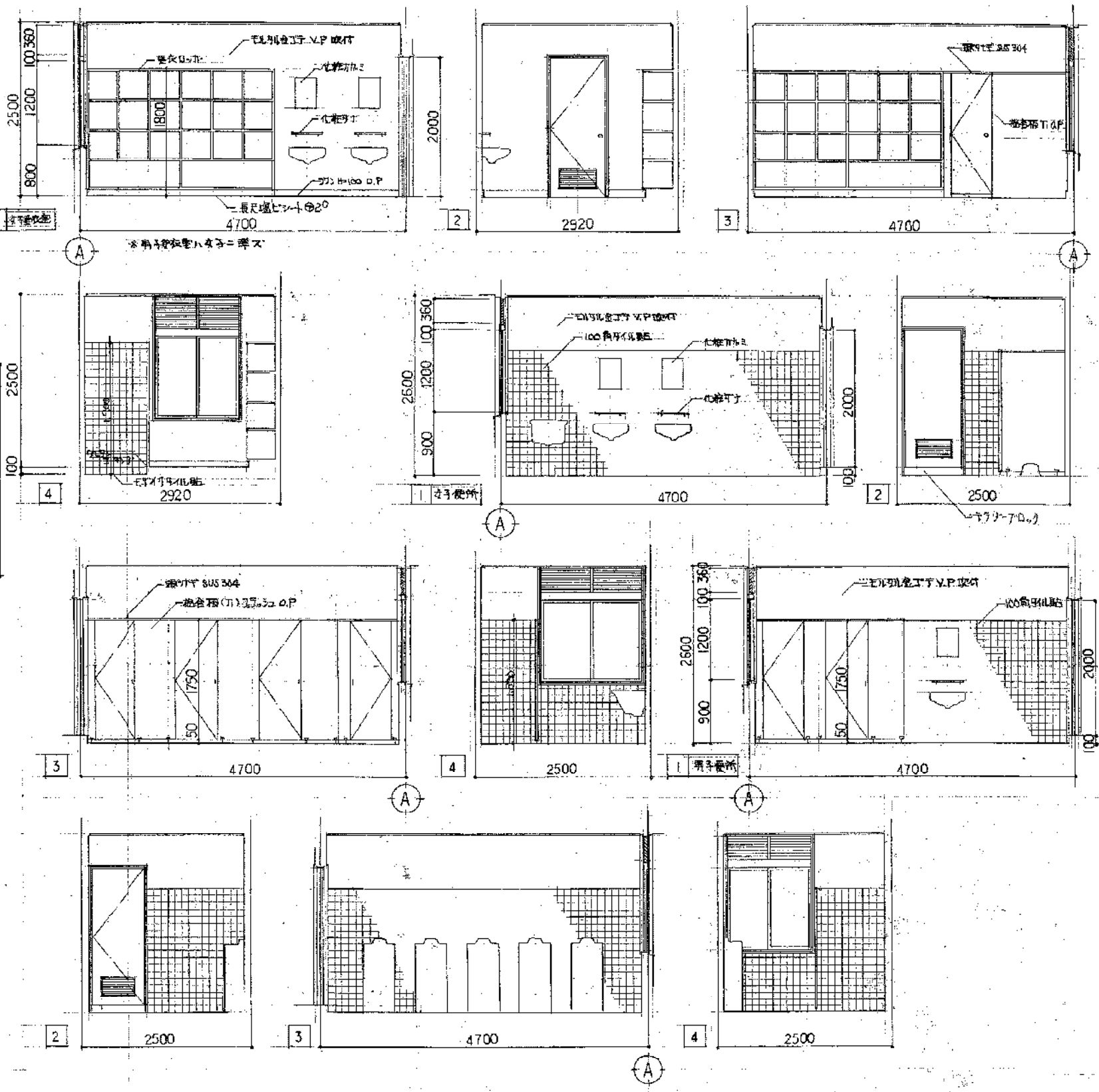
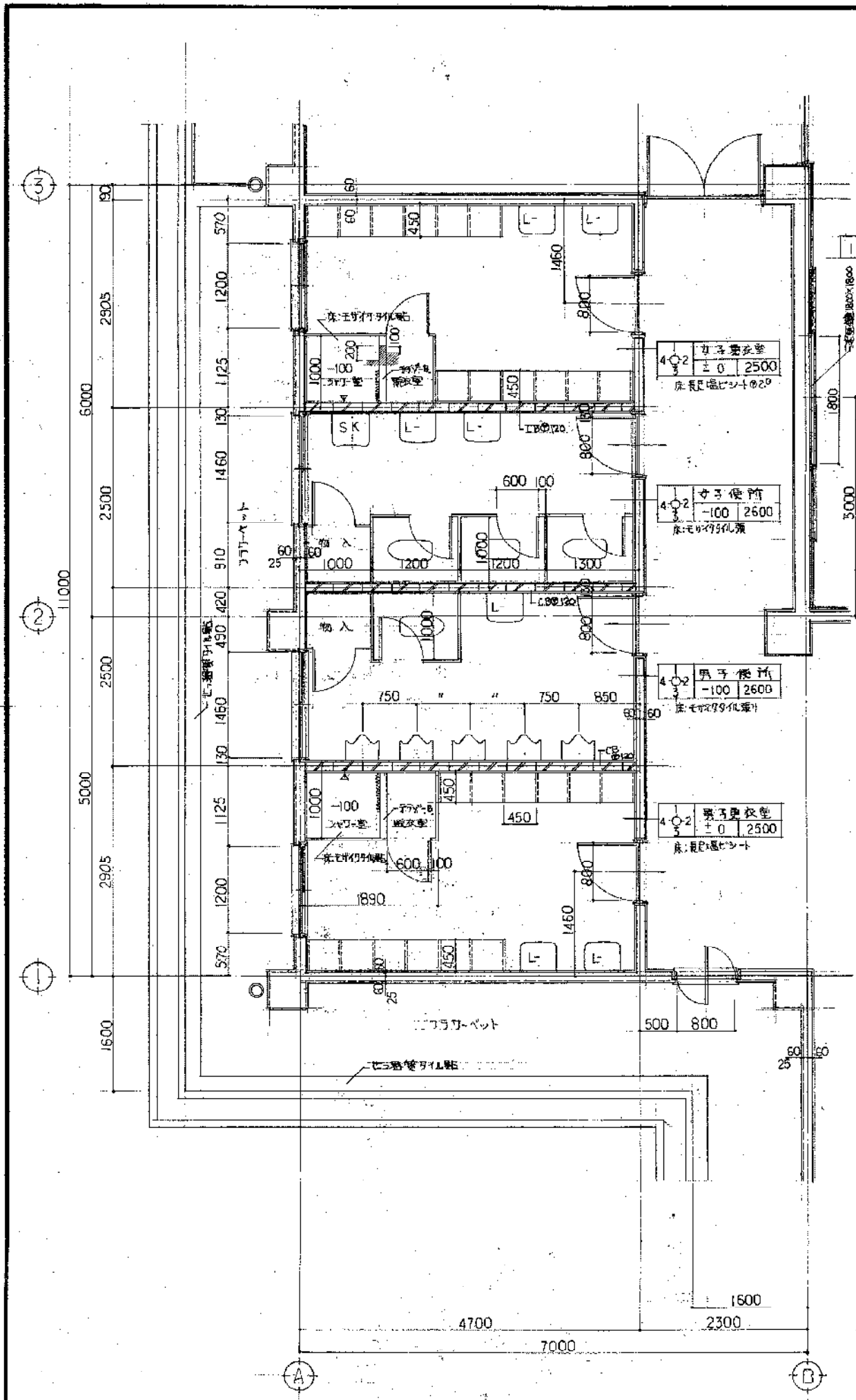
(株)高崎建築設計事務所		豊橋市北部地区体育館(仮称)建設工事	
昭和56年7月		立面図	断面図
45-7		1:200	
1級建築士登録第29426号		豊橋市建設部建築課	
代表取締役 高崎 昇			



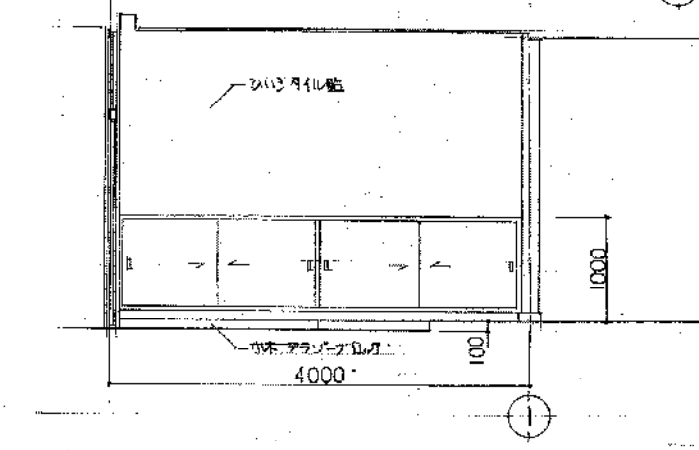
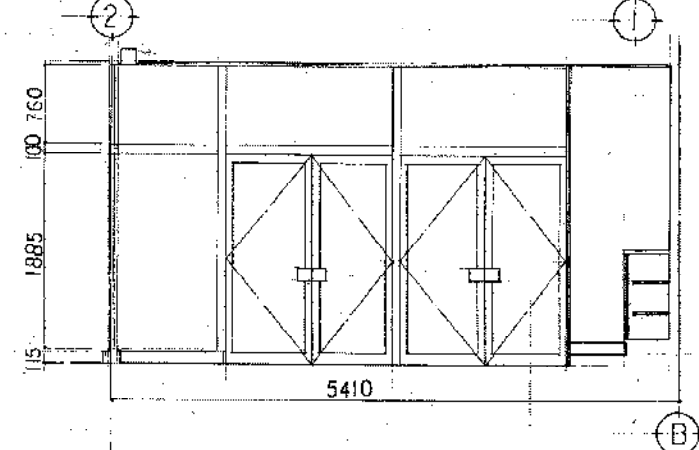
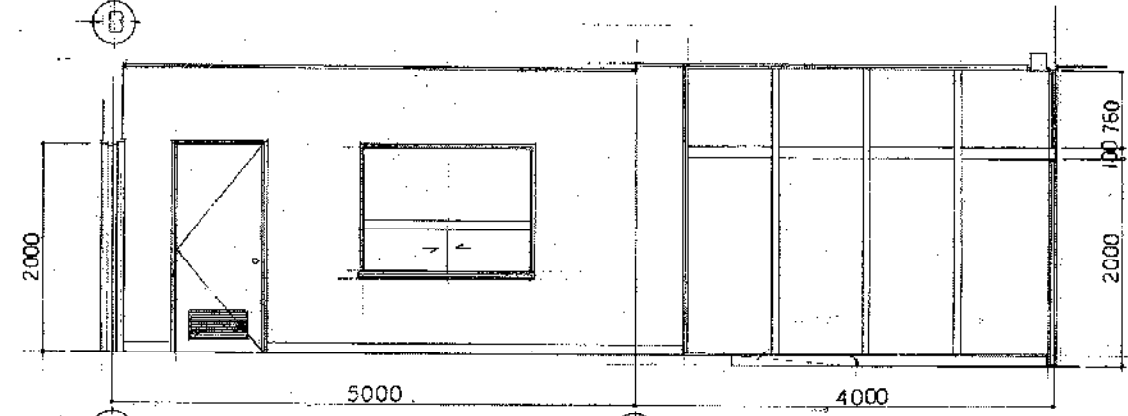
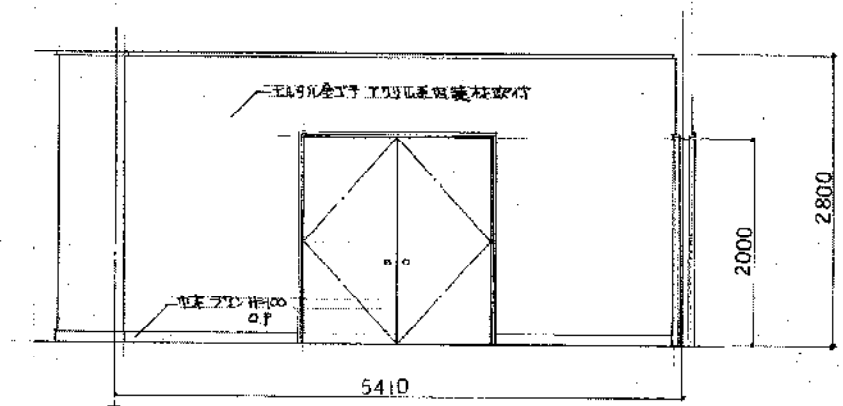
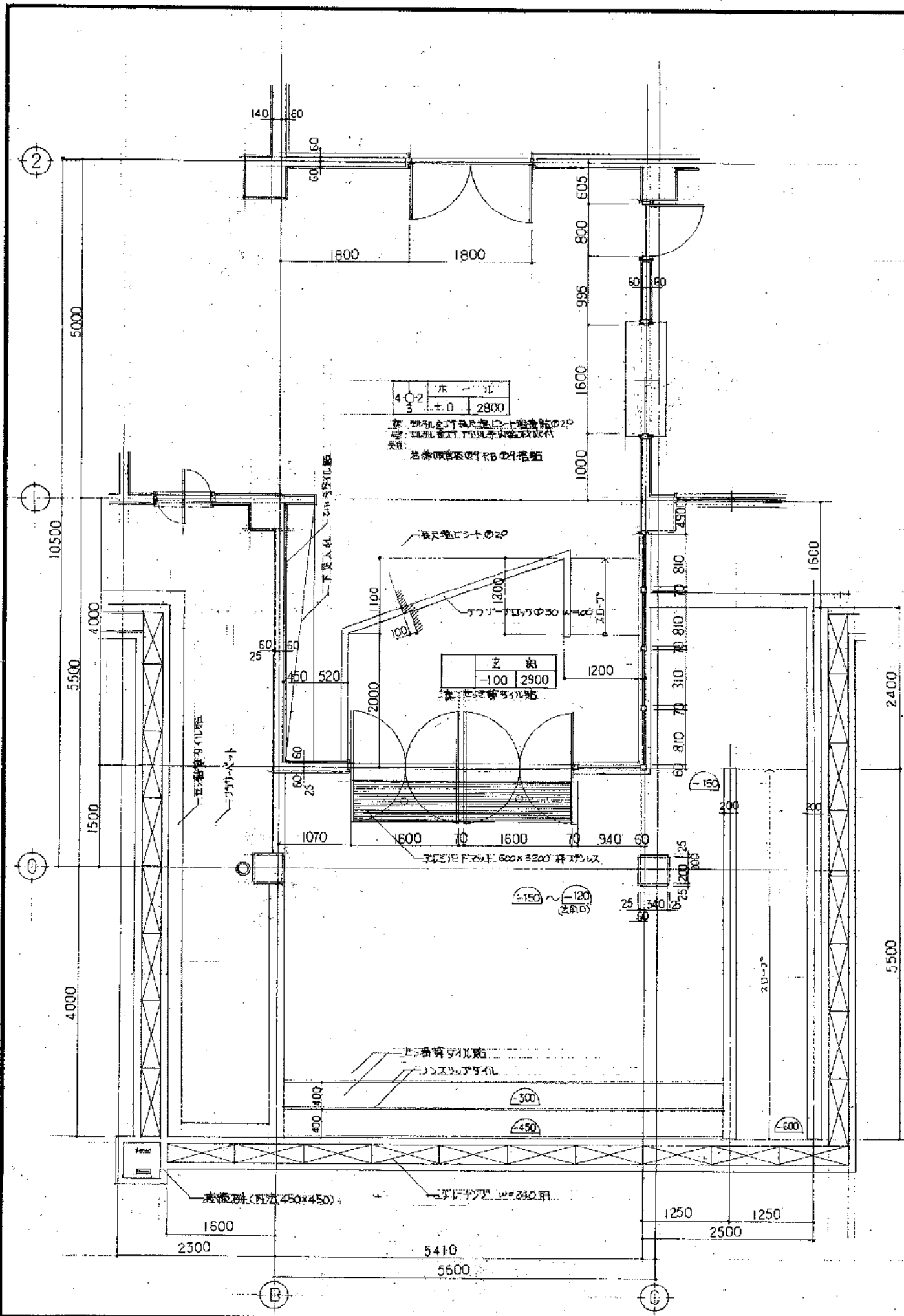
(株)高崎建築設計事務所		豊橋市北部地区体育館(仮称)建設工事	
昭和56年7月		45-14	
製図	校図	競技場・ギャラリー-平面詳細図	
1級建築士登録第29426号		縮尺	1:50 1:20
代表取締役 高崎 真		豊橋市建設部建築課	



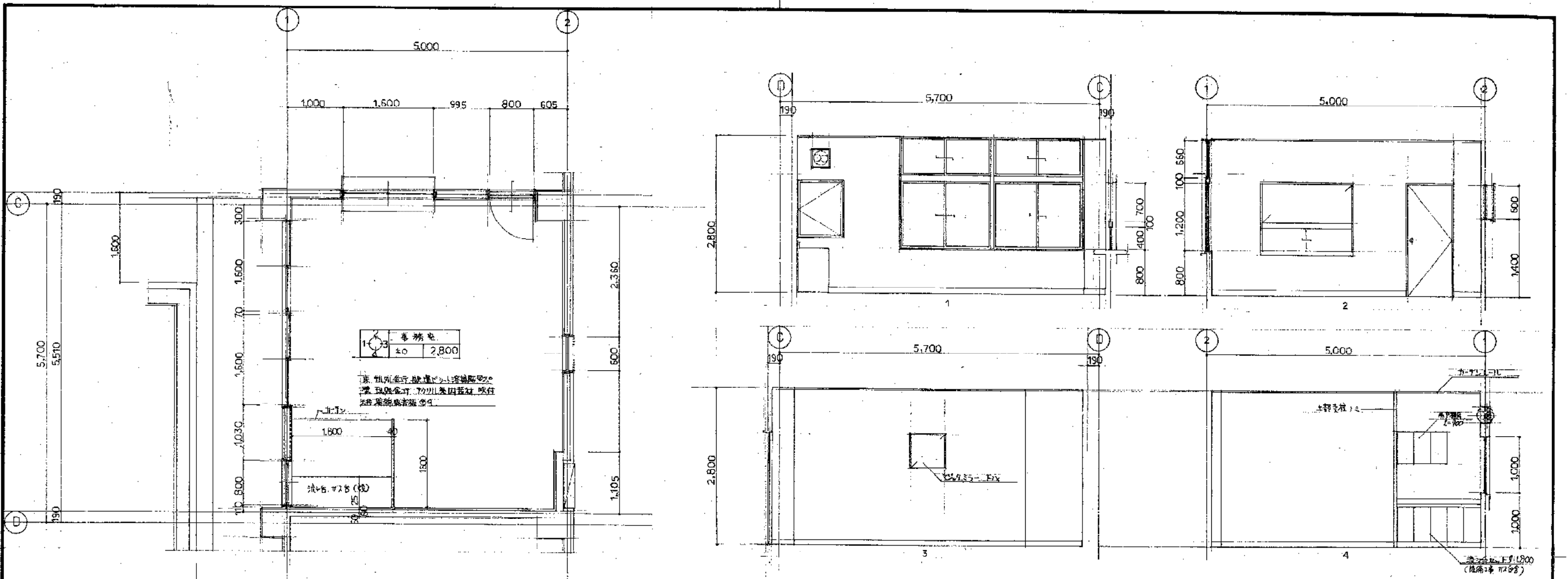
(株)高崎建築設計事務所		豊橋市北部地区体育館(仮称)建設工事	
昭和56年7月		図面番号 45-15	
製図 高崎 倫		窓(空)平面詳細図展開図	
1級建築士登録第29426号		1:50	
代表取締役 高崎 昇		豊橋市建設部建築課	



(株)高崎建築設計事務所		豊橋市北部地区体育館(仮称)建設工事	
製図	校図	昭和56年7月	45-15
1級建築士登録第29428号		1:50	
代表取締役 高崎昇		豊橋市建設部建築課	

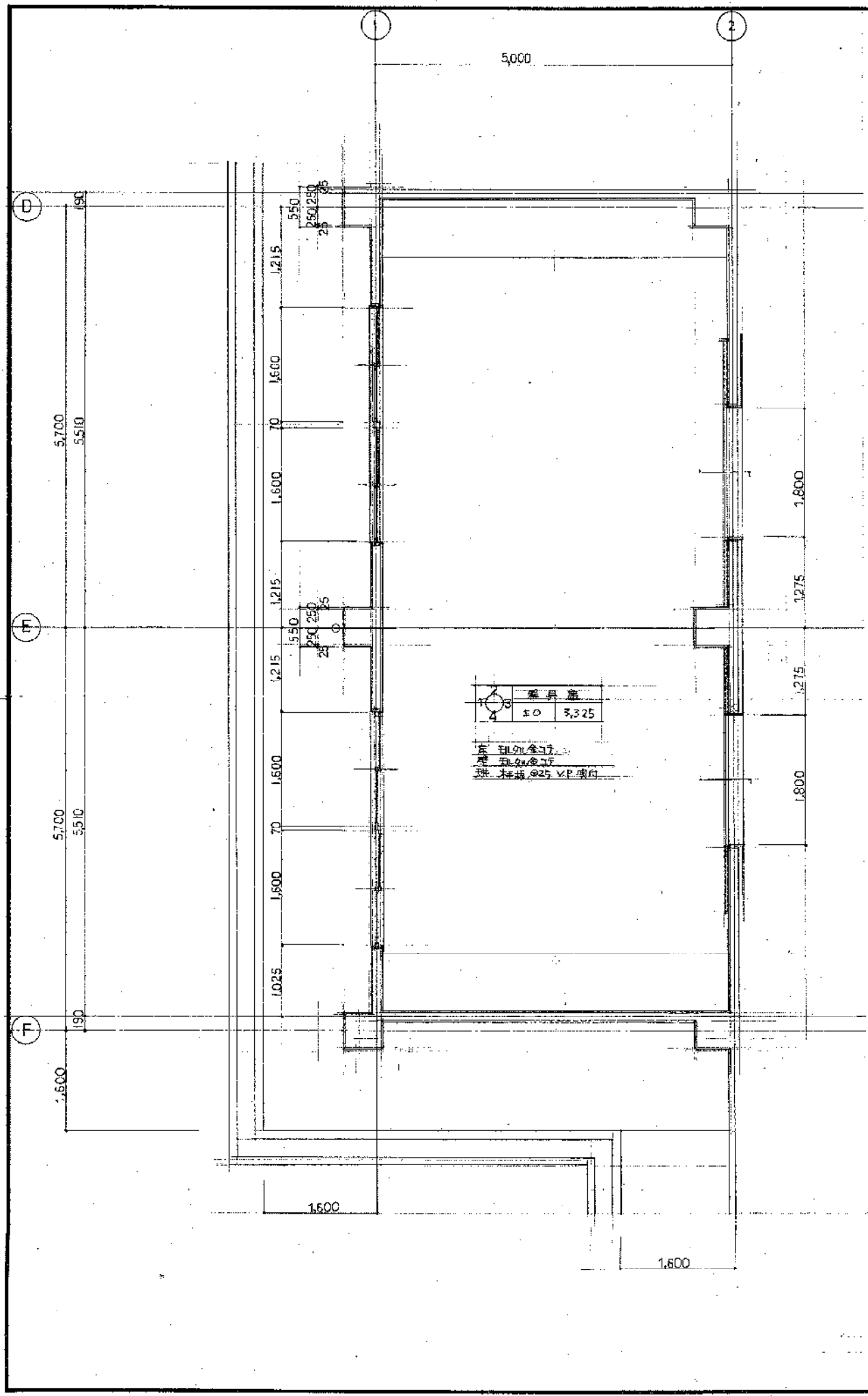


(株)高崎建築設計事務所		豊橋市北部地区体育館(仮称)建設工事	
昭和56年7月		玄関ホール	
45-17		平面詳細図展開図	
製図	検図	1:50	豊橋市建設部建築課
1級建築士登録第29426号		代表取締役 高崎昇	

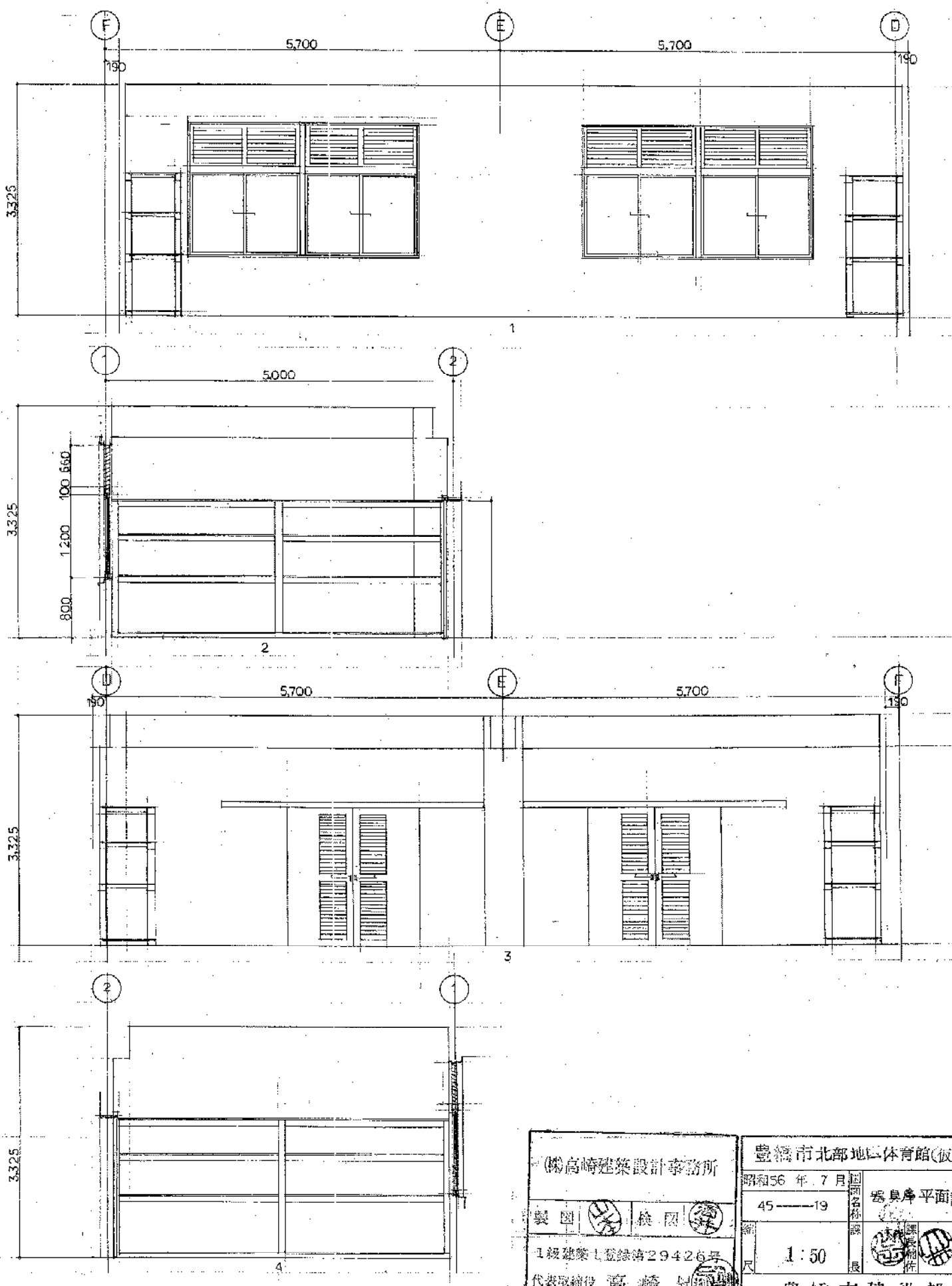


事務室
 北
 事務室
 北
 事務室
 北
 事務室
 北

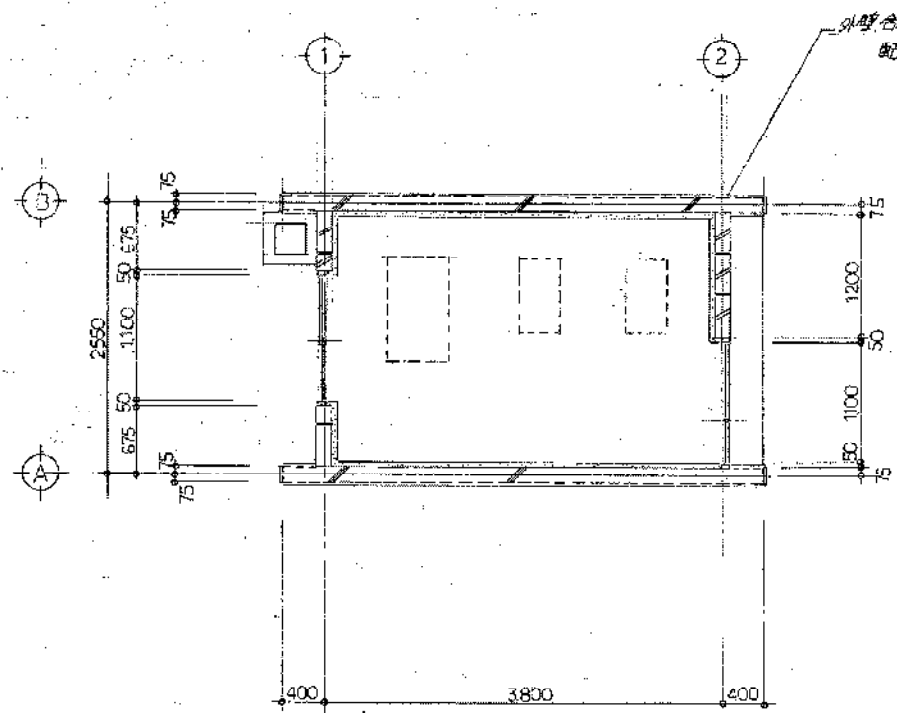
豊橋市北部地区体育館(仮称)建設工事 昭和56年7月 45—18 事務室平面詳細図 展開図 1:50 豊橋市建設部建築課	
製図 1級建築士登録第29426号 代表取締役 高崎昇	検図 豊橋市建設部建築課



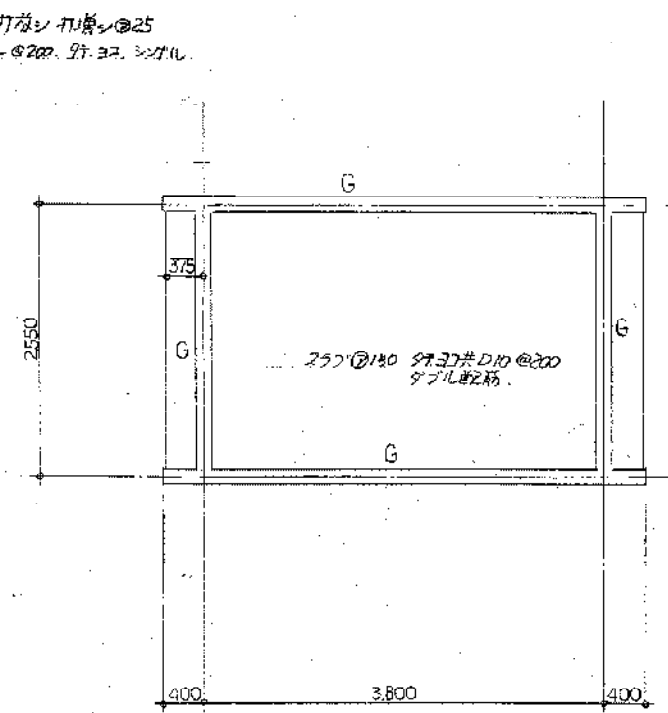
器具表	
10	3,325
1. 器具表 2. 器具表 3. 器具表	



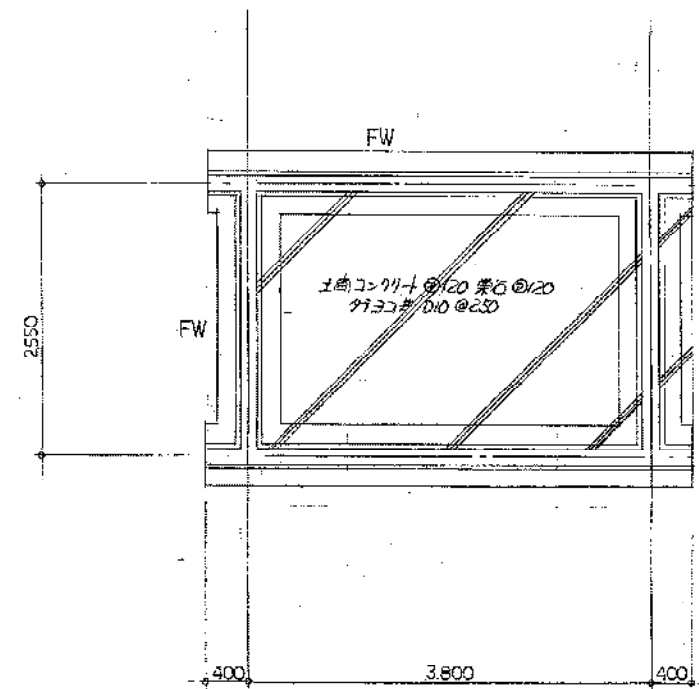
(株)高崎建築設計事務所		豊橋市北部地区体育館(仮称)建設工事	
昭和56年7月		45-19	
製図	検図	器具表平面詳細図 展開図	
1級建築士登録第29426号		1:50	
代表取締役 高崎 昇		豊橋市建設部建築課	



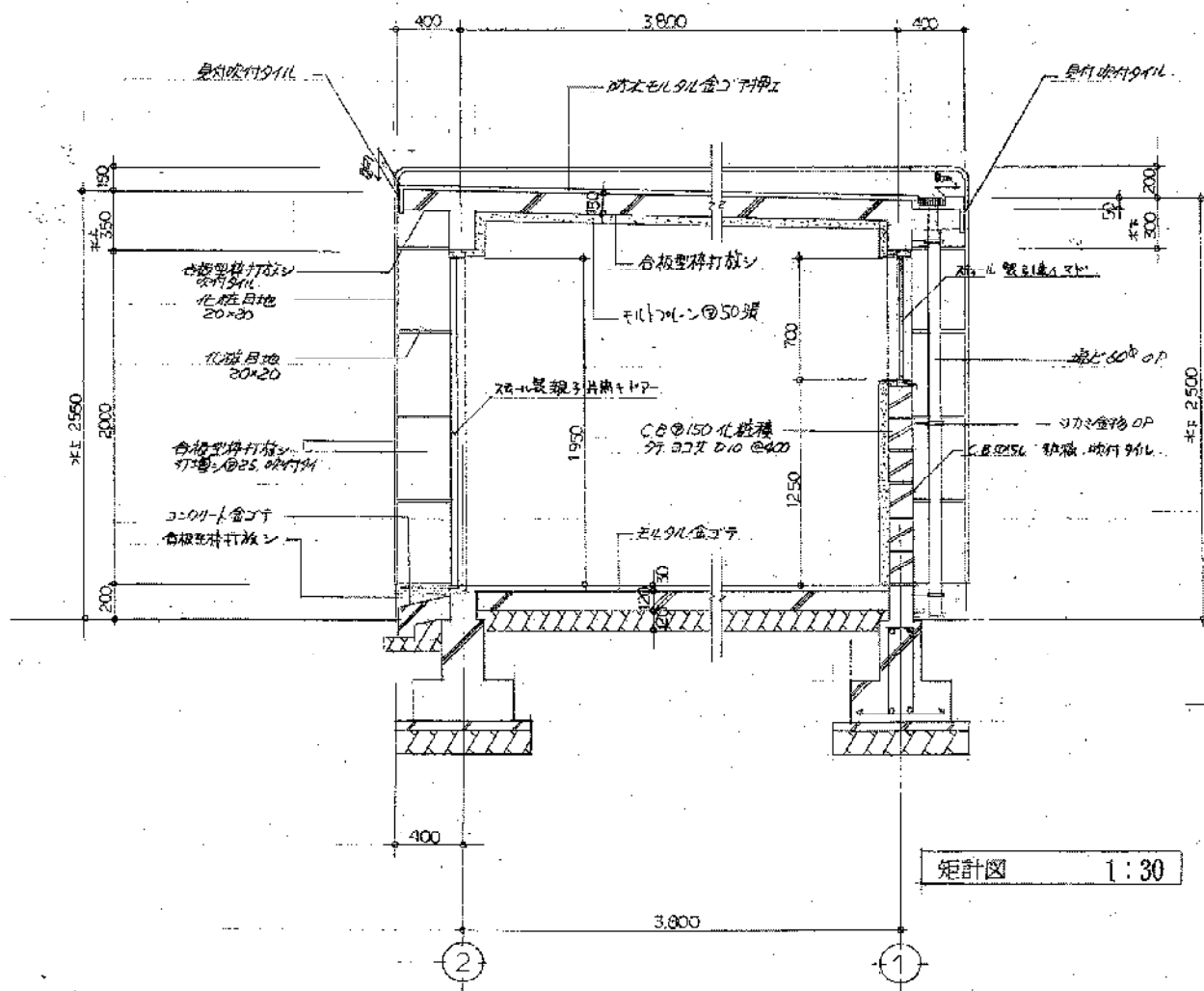
平面図 1:50



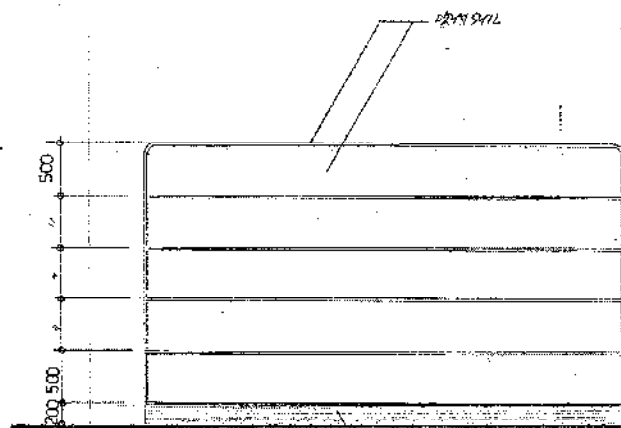
梁架図 1:50



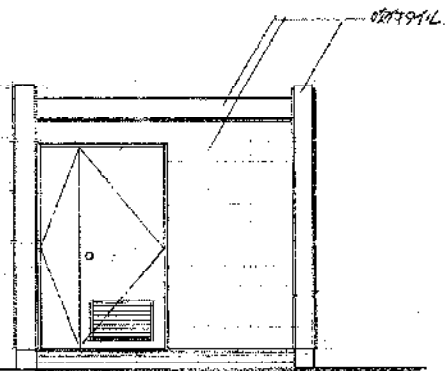
基礎伏図 1:50



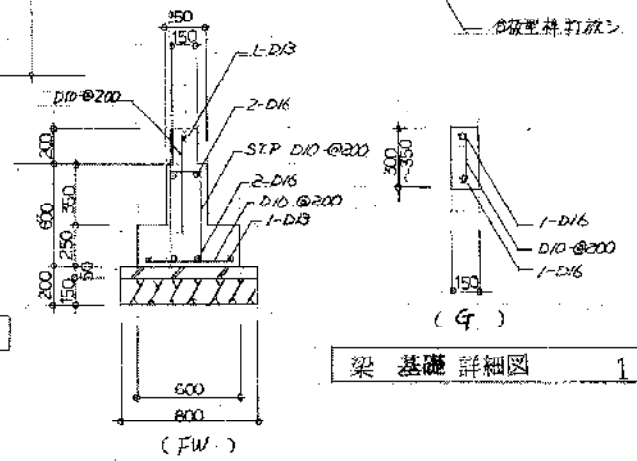
矩計図 1:30



立面図 1:50

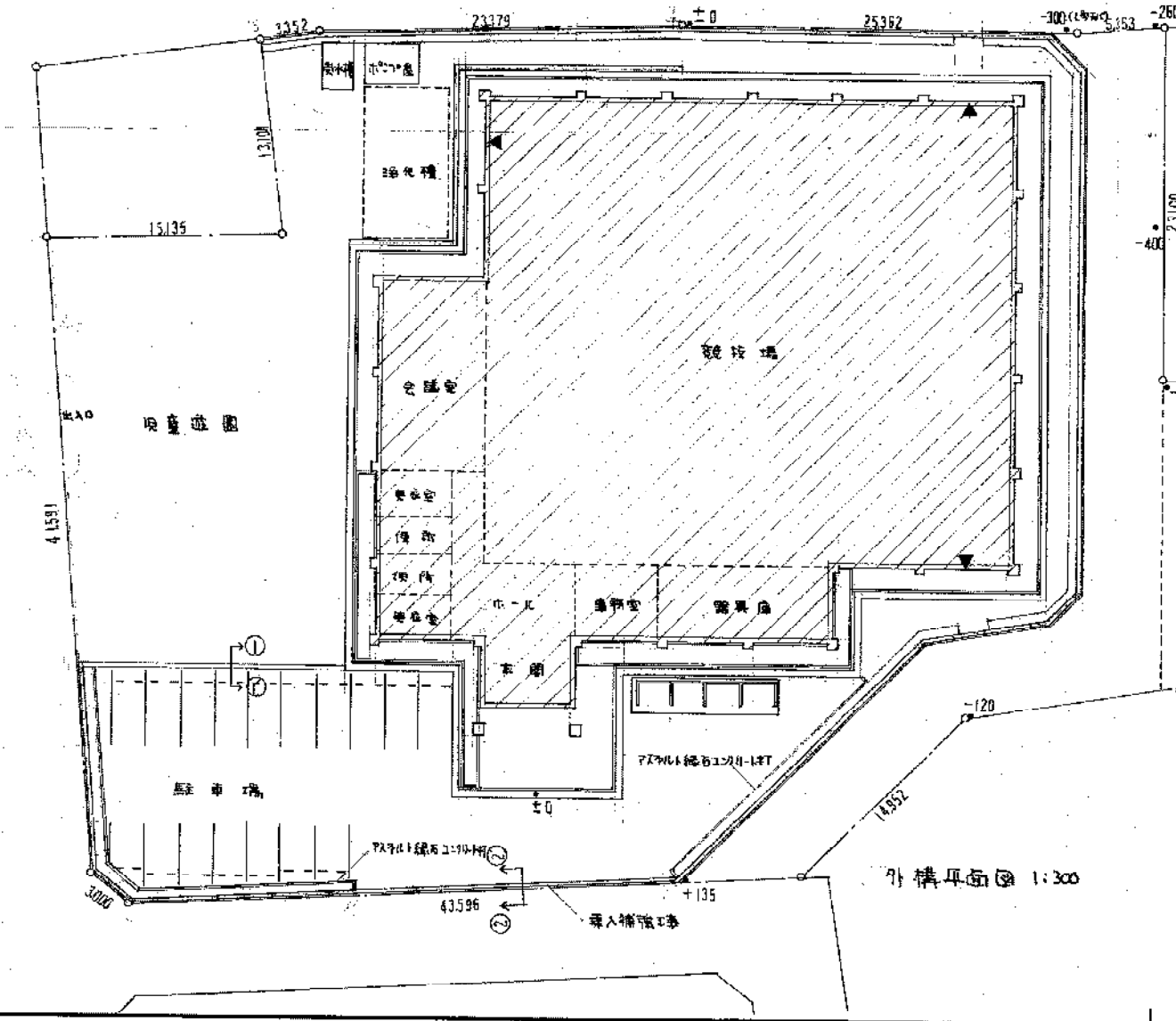
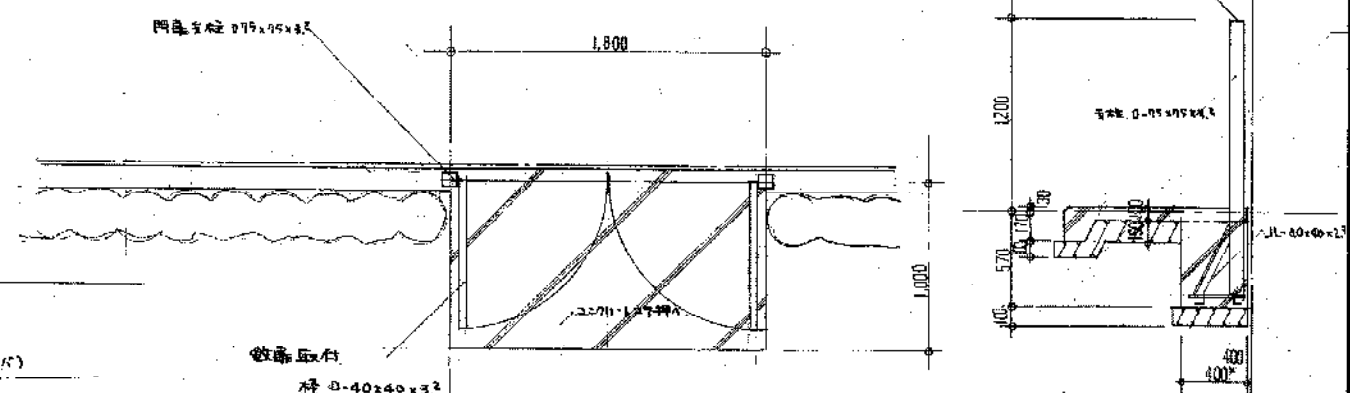
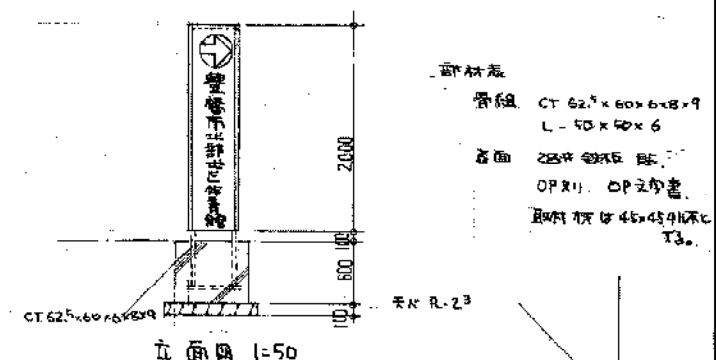
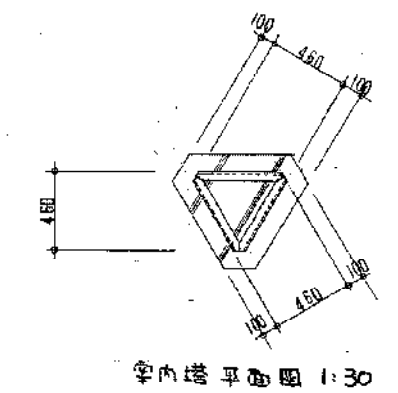
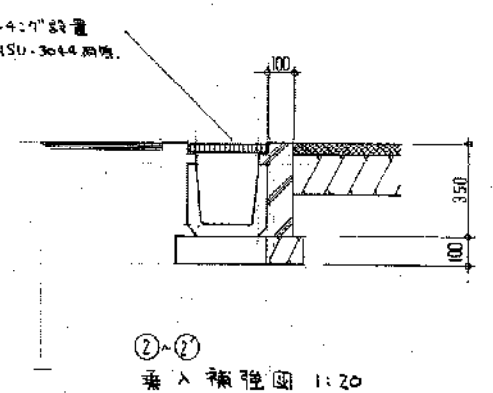
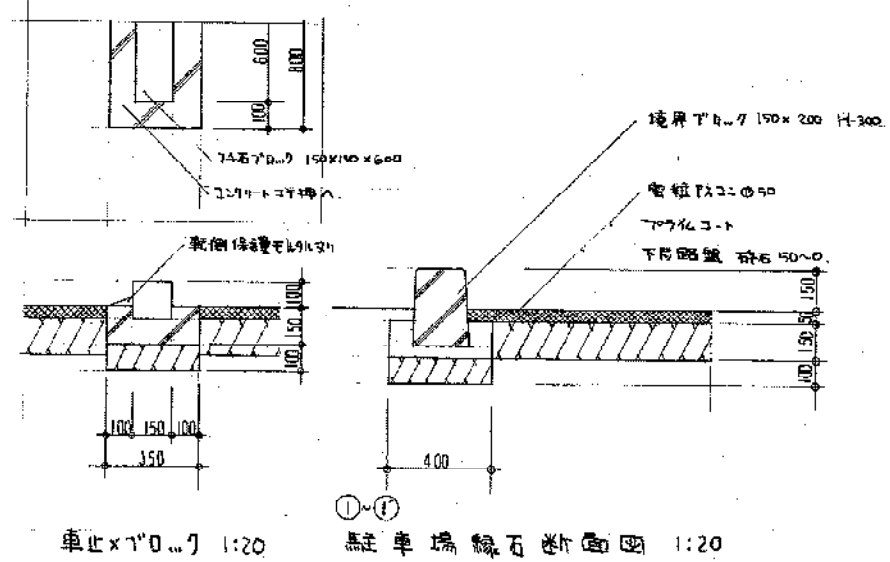


立面図 1:50

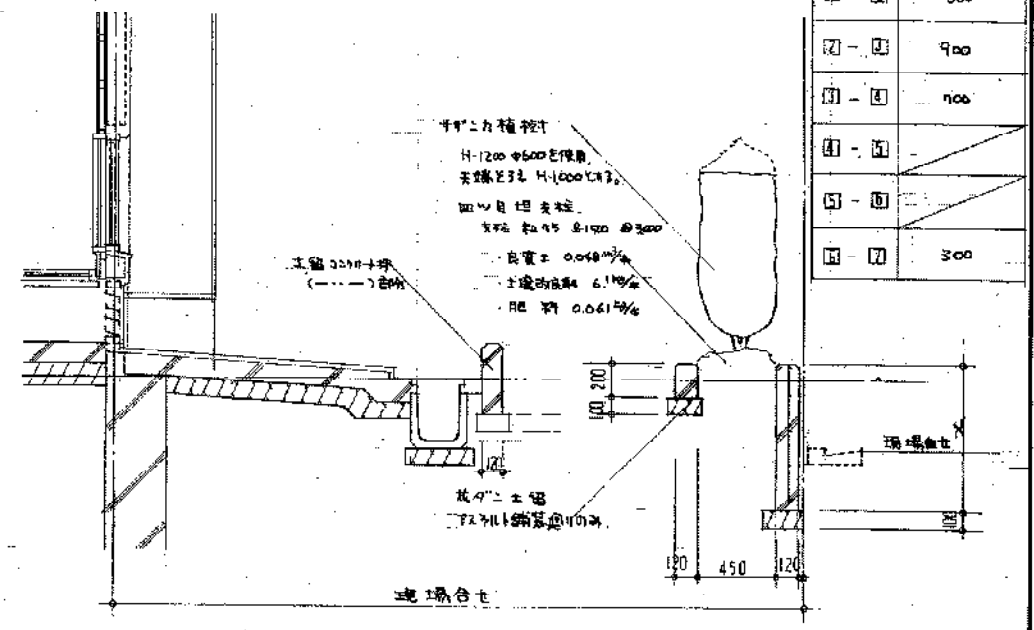


梁基礎詳細図 1:30

(株)高崎建築設計事務所		盛岡市北部地区体育館(仮称)建設工事	
製図	検査	昭和56年7月	ポンプ(70P)室
1級建築士登録第29426号		45-43	平面図 立面図 詳細図
代表取締役 高崎昇		1:50	1:30
		盛岡市建設部建築課	



- 境界T R-7 150x200 H-300 電柱T R-2 50 下層路盤 厚650 取側溝蓋板L9x9
- 外周土壁 1/2x1/2x1/2 厚さ, 取側溝板用T R-2 用鋼
- 取側溝板 H-1200 厚さ600 取側溝板 H-1200 厚さ600 取側溝板 H-1200 厚さ600
- 1/4 L-40x4 設置 取側溝板 H-1200 厚さ600 取側溝板 H-1200 厚さ600
- 1/4 L-40x4 設置
- 1/4 L-40x4 設置
- 1/4 L-40x4 設置



区画	寸法
1-2	600
2-3	900
3-4	900
4-5	
5-6	
6-7	300

豊橋市北部地区体育館(仮称)建築工事決裁書

昭和 57年 2月

図面名称: 外構図

縮尺: 1:30, 1:20, 1:50

豊橋市建設部建築課