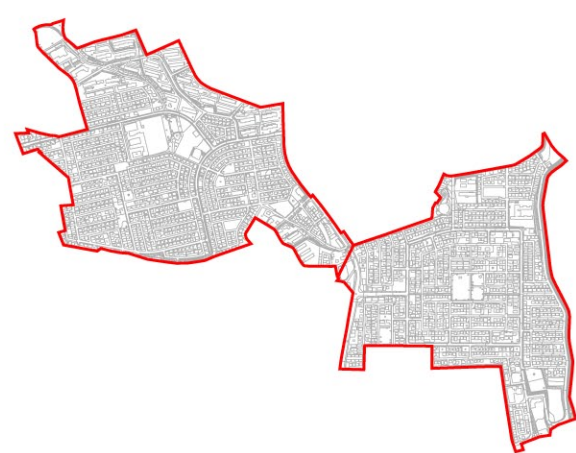
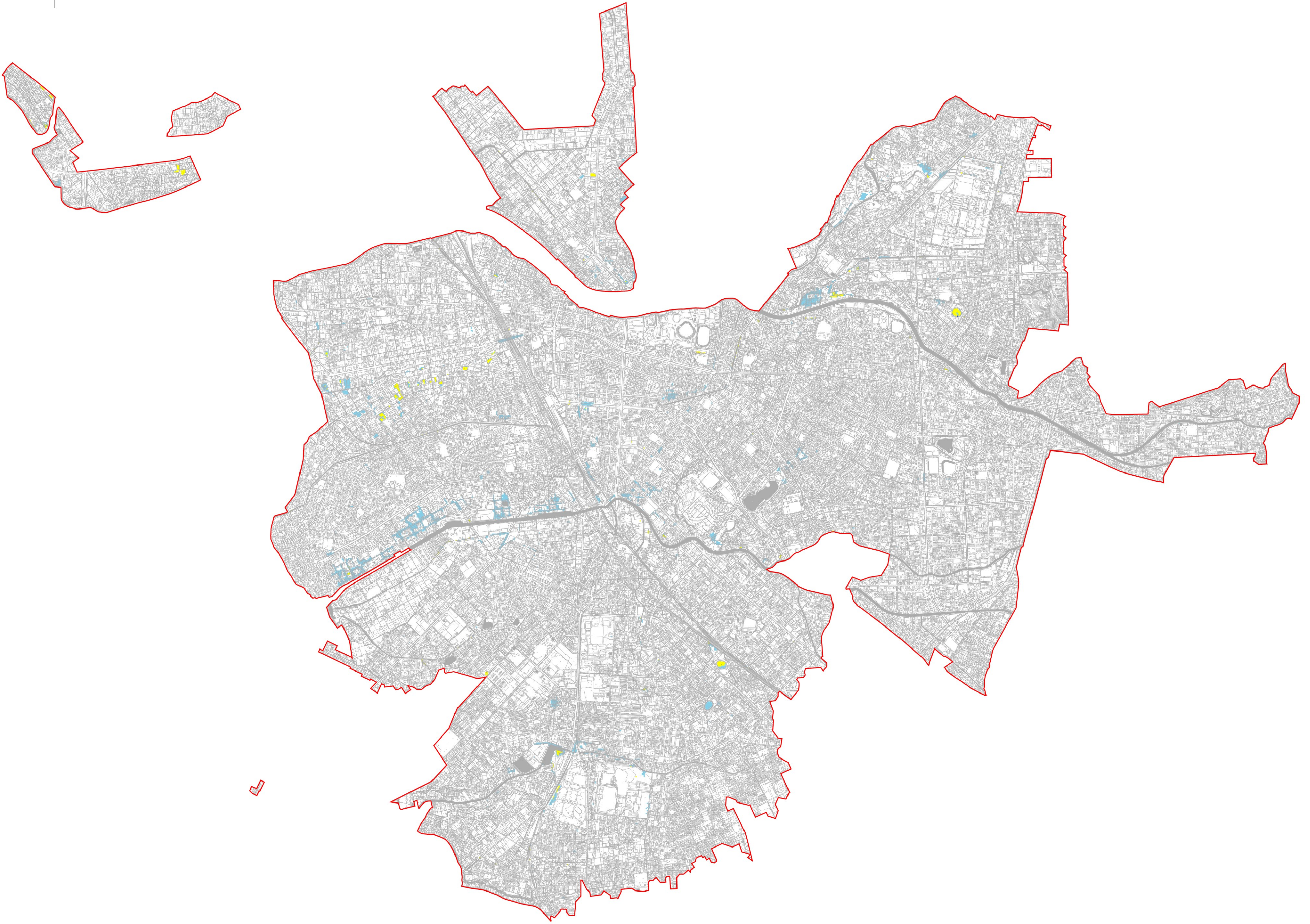
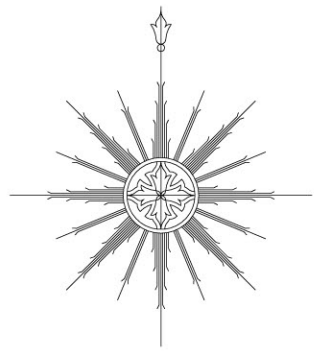


雨水出水浸水想定区域図（浸水継続時間）



凡例	
浸水深0.5m以上が継続する時間	
黄色	～72時間(3日間)
青	～24時間(1日間)
水色	～12時間
赤枠	公共下水道等の排水区域

1) 説明文

- この図は、平成20年8月末豪雨の約2倍の雨が降った場合に0.5m以上の浸水(内水氾濫)が継続すると想定される範囲やその継続する時間を示したものです。しかし、雨の降り方によってはこの図に示されていない場所でも浸水する可能性があり、浸水が継続する時間が長くなる場合があります。
- この雨水出水浸水想定区域は、令和元年度末時点の豊橋市の下水道整備状況を勘案して、想定し得る最大規模の降雨(1時間降雨量147mm)に伴う雨水出水により内水氾濫が発生した場合に想定される浸水の状況をシミュレーションにより求めたものです。
- このシミュレーションの実施にあたっては、シミュレーションの前提となる降雨を超える規模の降雨、津波、高潮、洪水(河川の破堤または越水)による氾濫等を考慮していませんので、この雨水出水浸水想定区域に指定されていない区域においても浸水が発生する場合や、想定される浸水継続時間が実際と異なる場合があります。
- このシミュレーションは、想定し得る最大規模の降雨(1時間降雨量147mm)による浸水を想定するため、下水道施設からの排水先である河川の水位を想定される最高水位に設定しています。
- この図において、公共下水道等の排水区域(赤枠)のうち、0.5m以上の浸水が継続する区域(着色部)を示しています。

2) 基本事項等

- 作成主体: 豊橋市
- 指定年月日: 令和7年4月1日
- 指定の根拠法令: 水防法第14条の2第2項第4号
- 指定の前提となる降雨: 想定し得る最大規模の降雨(1時間降雨量147mm)
- 浸水想定手法: 浸水シミュレーション手法(降雨損失・表面流出・管内水理・氾濫解析を一連で実施)
- 境界条件: 排水先である河川の水位は、計画高水位を最高水位としています。
雨水排水ポンプは、操作規定に準拠して設定しています。
樋門は排水先である河川の水位が上昇し、逆流が生じる際は閉鎖しています。
- その他計算条件等: 対象区域を10mメッシュに分割し、メッシュごとの浸水深を計算しています。

500 0 500 1000 1500m 1:25,000