

## 市税収入の内訳とつかいみち

### ●市税収入の内訳●

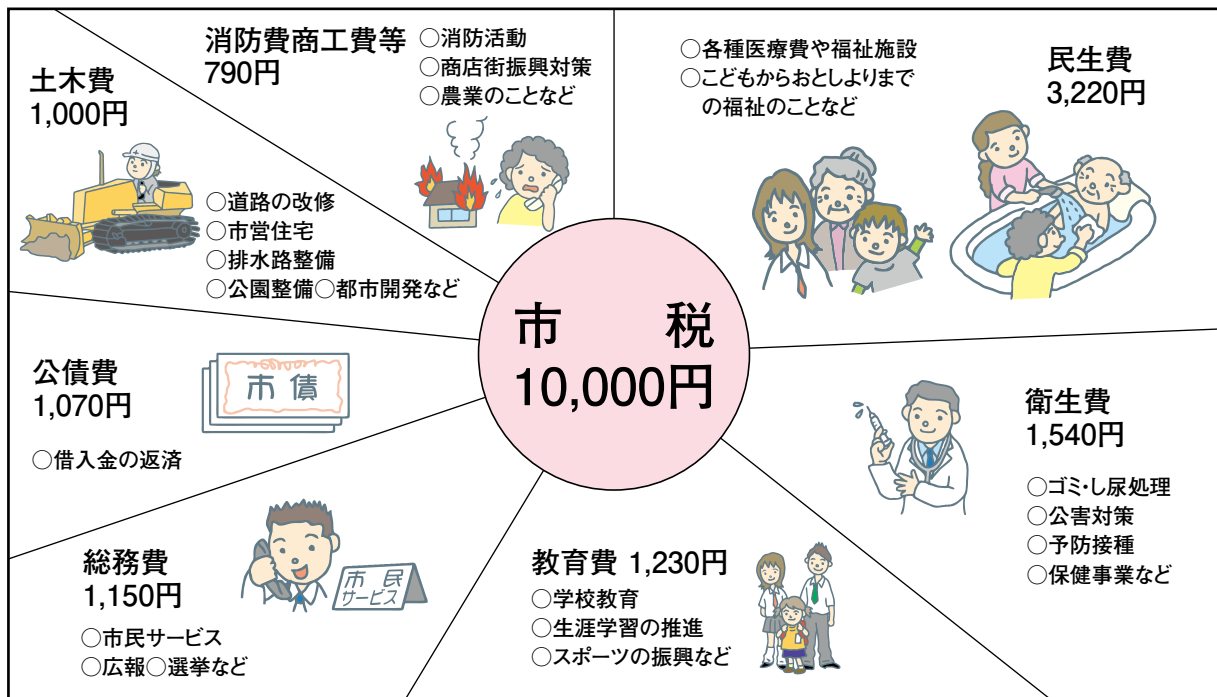
豊橋市では、市民の皆さんが、豊かで健康な暮らしができるよういろいろな仕事を行っています。市税はこれらの仕事を進めるうえで中心となる最も重要な財源です。

市民の皆さん一人ひとりに納めていただいた市税が、豊かで住みよいまちづくりの原動力となっています。

令和6年度市税収入の予算総額は651億円ですが、このうち私たちにとって最も身近な税で、所得に応じて負担する市民税が257億1,720万円、資産の価値に応じて負担する固定資産税が288億2,720万円となっており、この二つの税で全体の約84%を占めています。その他に都市計画税40億3,680万円（6.2%）、事業所税28億960万円（4.3%）、市たばこ税25億1,410万1千円（3.9%）、軽自動車税11億8,870万円（1.8%）などがあります。

### ●市税10,000円のつかいみち●

次のような割合で、皆さんの生活のあらゆる分野に有効に生かされています。



\*各表の項目は表示単位未満を四捨五入で処理しているため、合計と内訳の数値が一致しない場合がある