

# ため池ハザードマップ 昭和池

## 【浸水想定区域】

このハザードマップは、大雨や地震により異常な状態におかれたため池の堤体が決壊した場合を想定し、浸水する可能性がある区域を記載しています。

この地図の浸水区域は、満水の水が溜まっている、ため池の堤体が決壊した場合の最大浸水深を表示しています。

浸水想定区域を把握し、ため池の異常を発見した場合や市から避難勧告等が出されるなど、ため池による災害のおそれがあるとわかった場合には、速やかに避難してください。

なお、浸水想定区域は、実際の浸水区域と異なる場合がありますので、注意してください。

平成 27 年 3 月作成

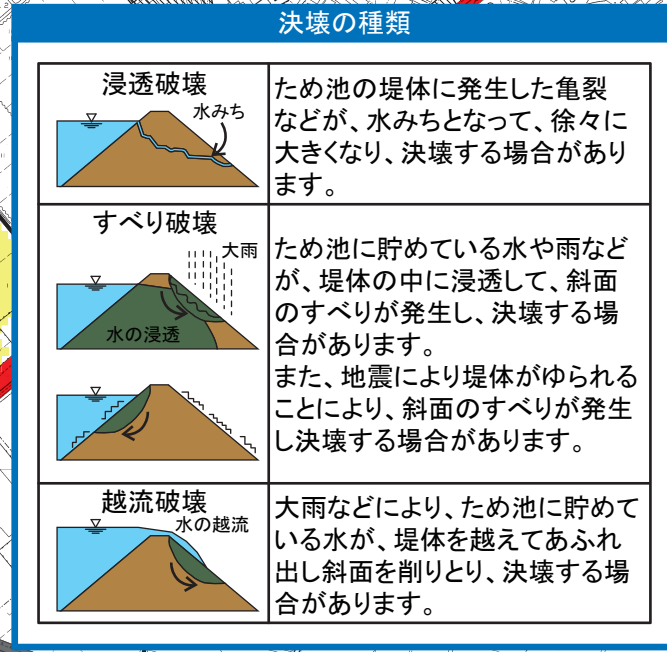
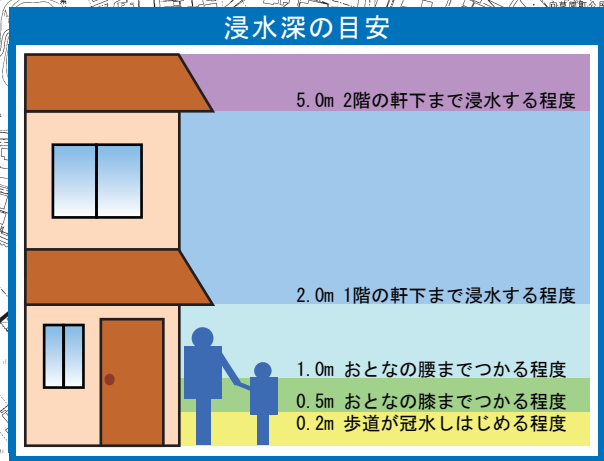
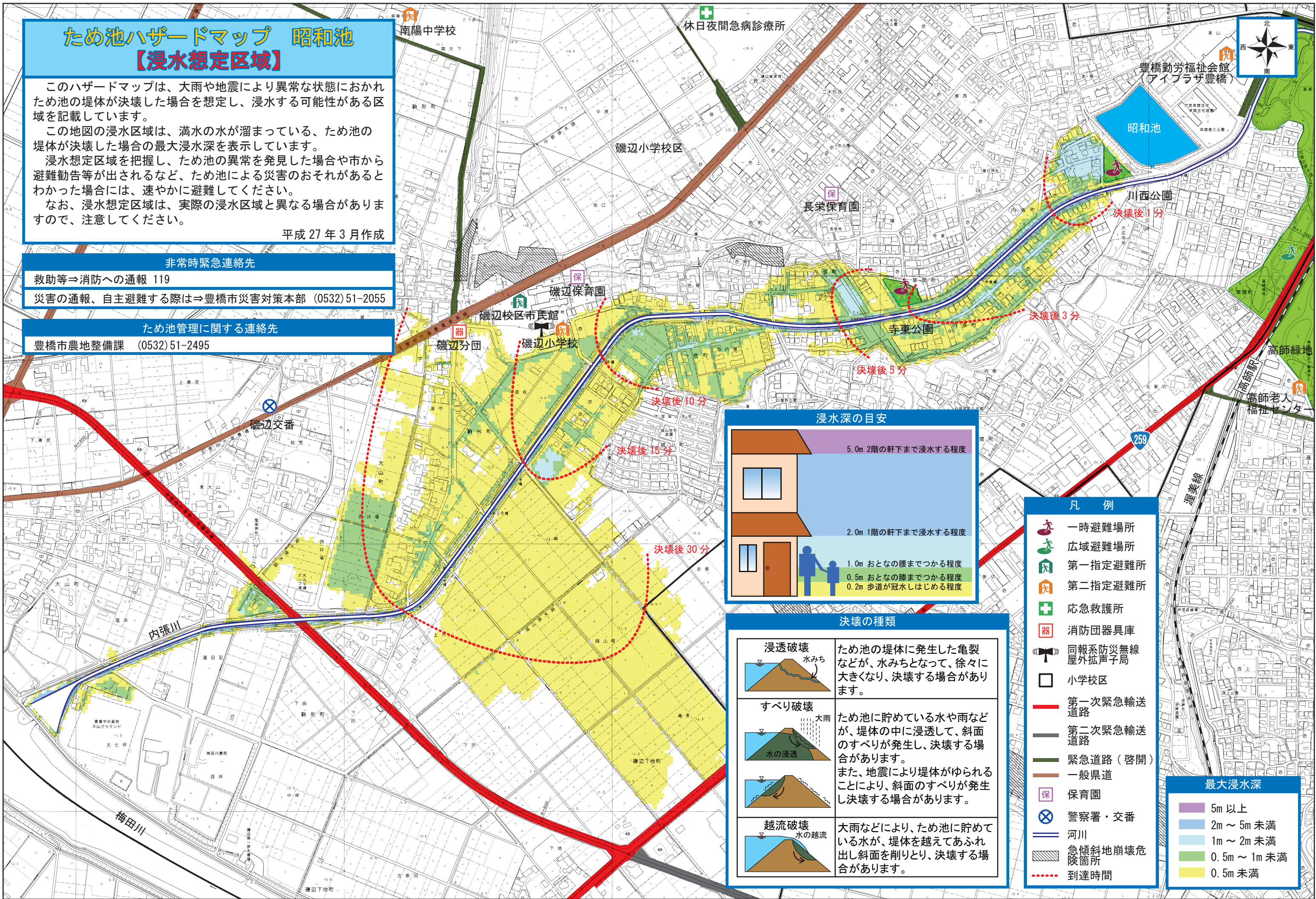
### 非常時緊急連絡先

救助等⇒消防への通報 119

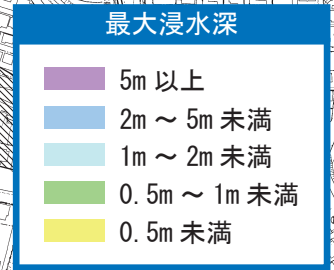
災害の通報、自主避難する際は⇒豊橋市災害対策本部 (0532) 51-2055

### ため池管理に関する連絡先

豊橋市農地整備課 (0532) 51-2495



- ### 凡例
- 一時避難場所
  - 広域避難場所
  - 第一指定避難所
  - 第二指定避難所
  - 応急救護所
  - 消防団器具庫
  - 同報系防災無線屋外拡声子局
  - 小学校区
  - 第一次緊急輸送道路
  - 第二次緊急輸送道路
  - 緊急道路（啓開）
  - 一般県道
  - 保育園
  - 警察署・交番
  - 河川
  - 急傾斜地崩壊危険箇所
  - 到達時間



※最寄りの避難所が最適な避難所とは限りません。浸水想定区域内の避難所や一時避難場所への避難は浸水状況に応じて判断してください。

