

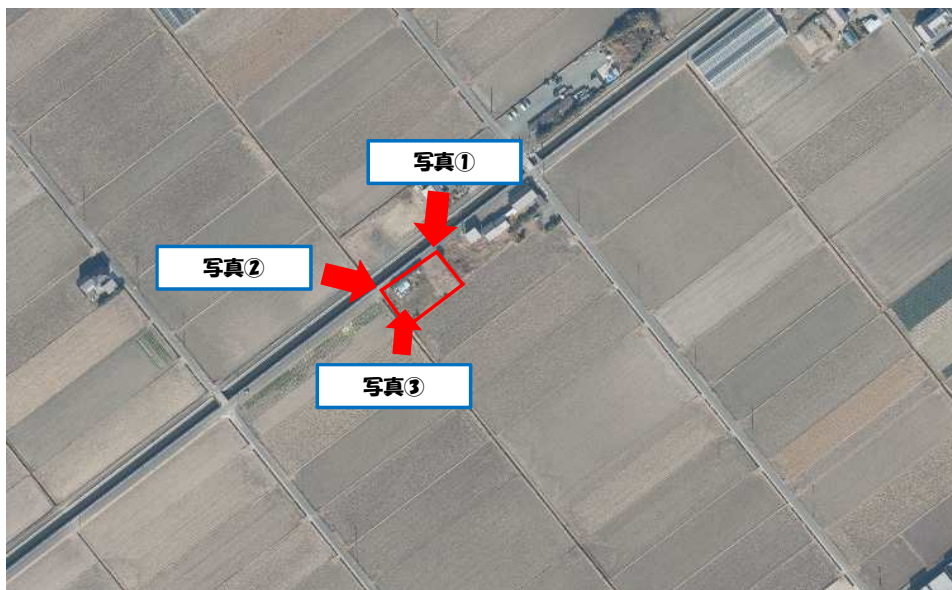
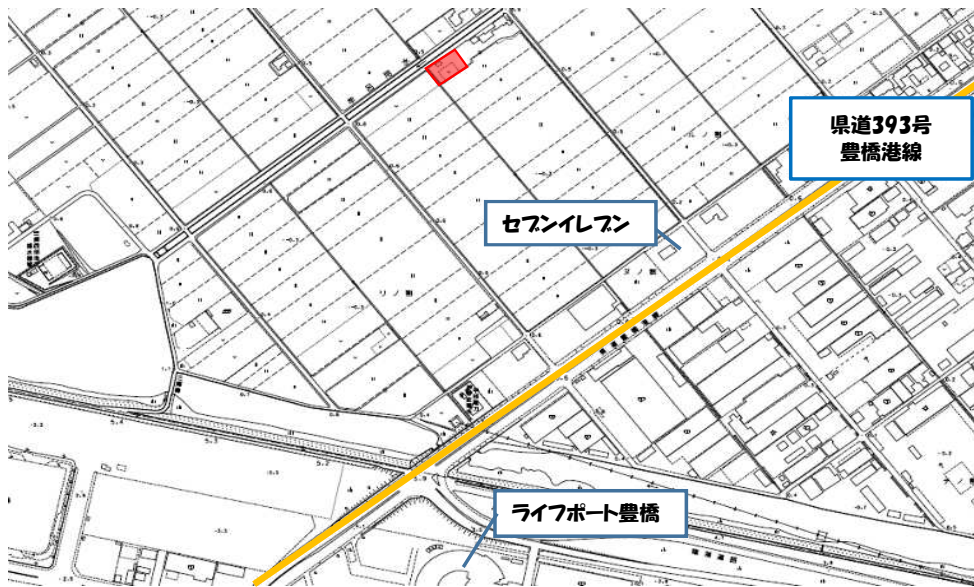
# 登録農地個別情報

登録日	R6.8.8
登録番号	R6-3

農地の所在地	現況地目	面積(㎡)	意向	貸付希望額(年間)	売渡希望額
神野新田町字ヌノ割 52-3	畑	991	貸付・売渡	5,000円(要相談)	要相談

現在の利用状況	ハウス	水の利用	排水	その他
休耕	有	可	可	ハウスは骨組のみ残っている。 物置も2か所に設置。

## 位置図



この地図は、広域連合長の承認を得て、同連合発行の都市計画基本図を使用して作成したものである。(6東三都(測)第1号)

写真①



写真②



写真③

