

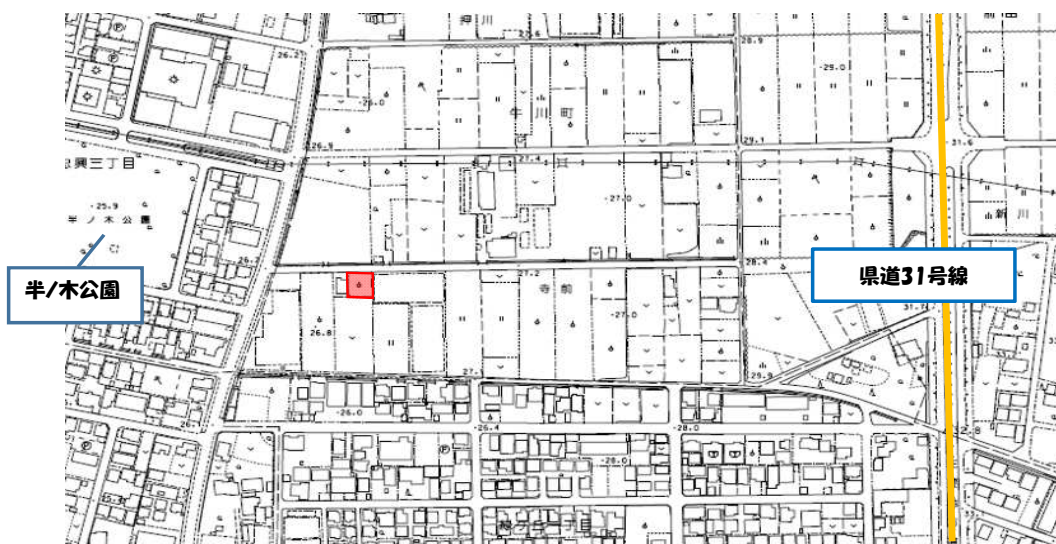
# 登録農地個別情報

登録日	R6.11.20
登録番号	R6-32

農地の所在地	現況地目	面積(㎡)	意向	貸付希望額(年間)	売渡希望額
牛川町字寺前 46-2	畑	291	貸付	無料	-

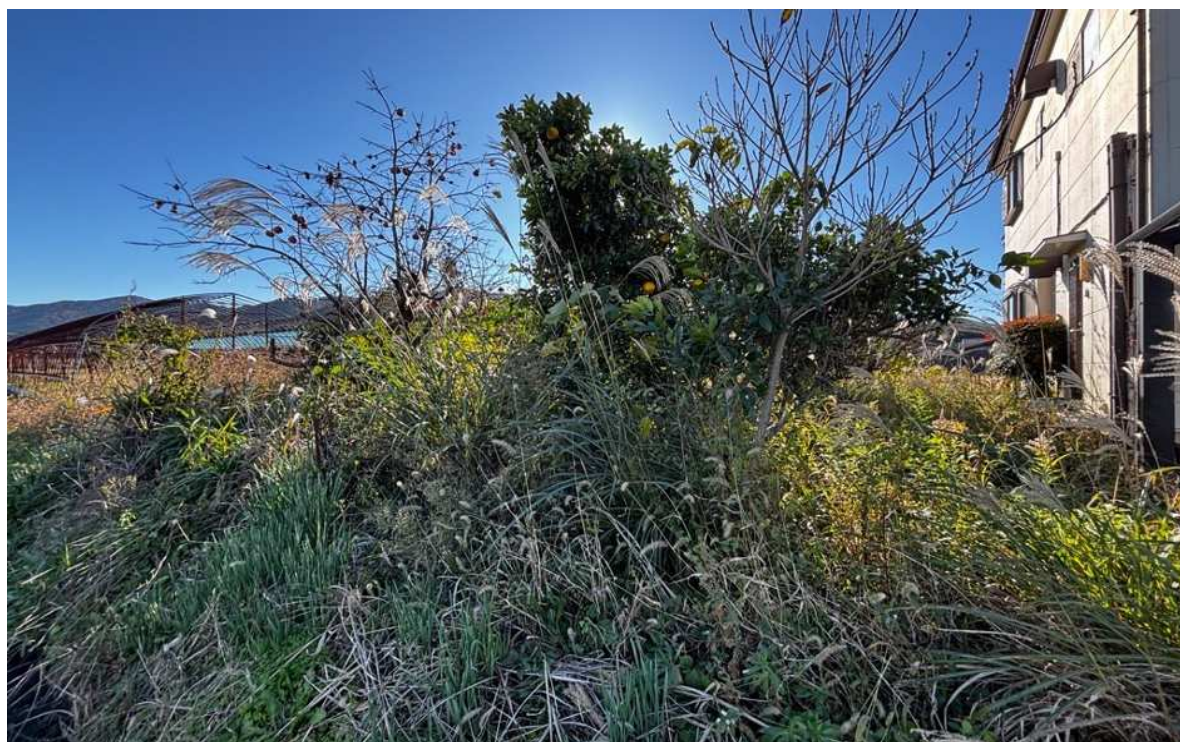
現在の利用状況	ハウス	水の利用	排水	その他
耕作放棄	無	可	可	柿、文旦、ミカンが植わっている。 (再利用または伐採可能)

## 位置図



この地図は、広域連合長の承認を得て、同連合発行の都市計画基本図を使用して作成したものである。(6東三都(測)第1号)

写真①



写真②

