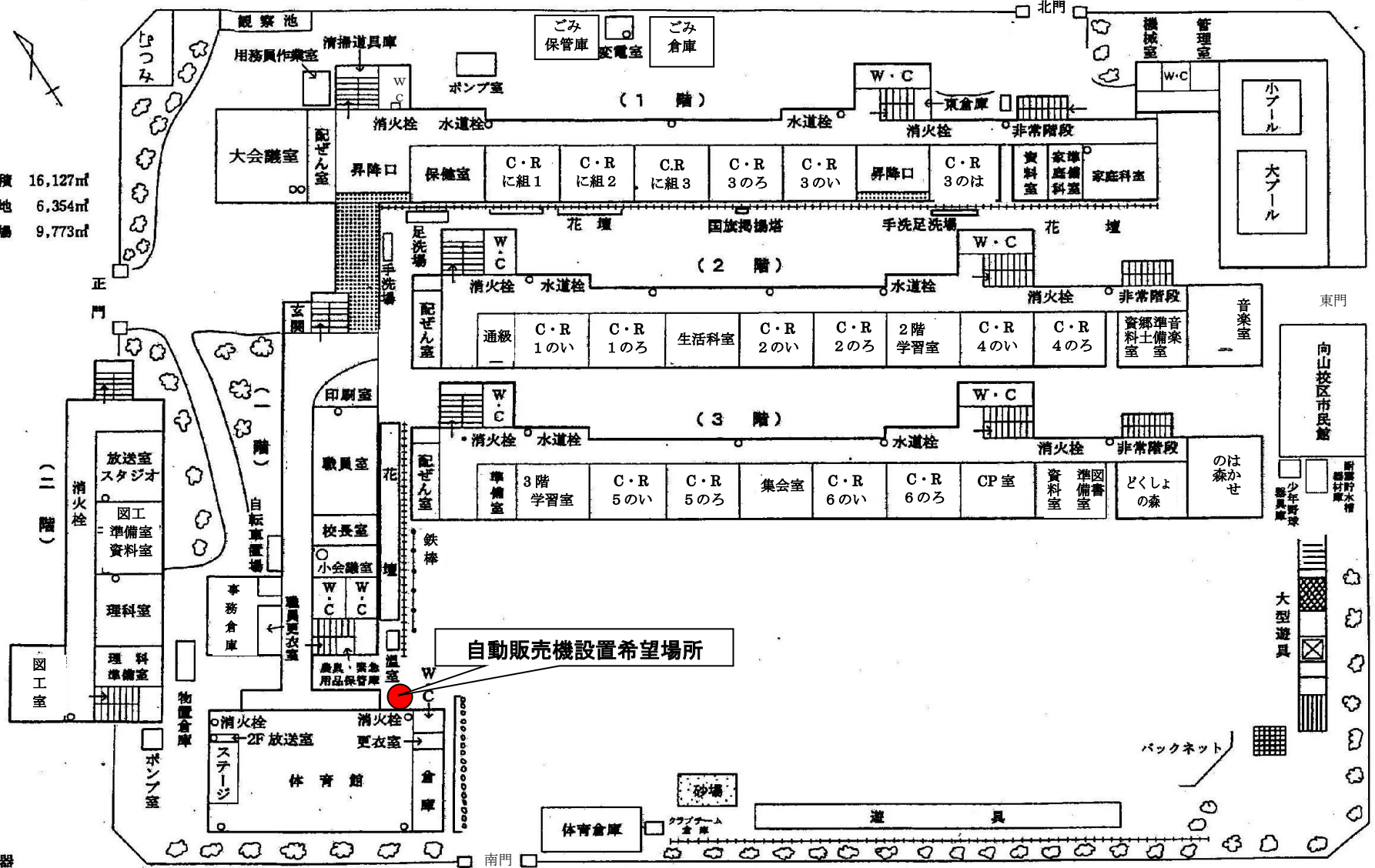


2) 校地・校舎平面図 令和6年度

豊橋市立向山小学校

校地総面積 16,127㎡
 建物敷地 6,354㎡
 運動場 9,773㎡



自動販売機設置希望場所

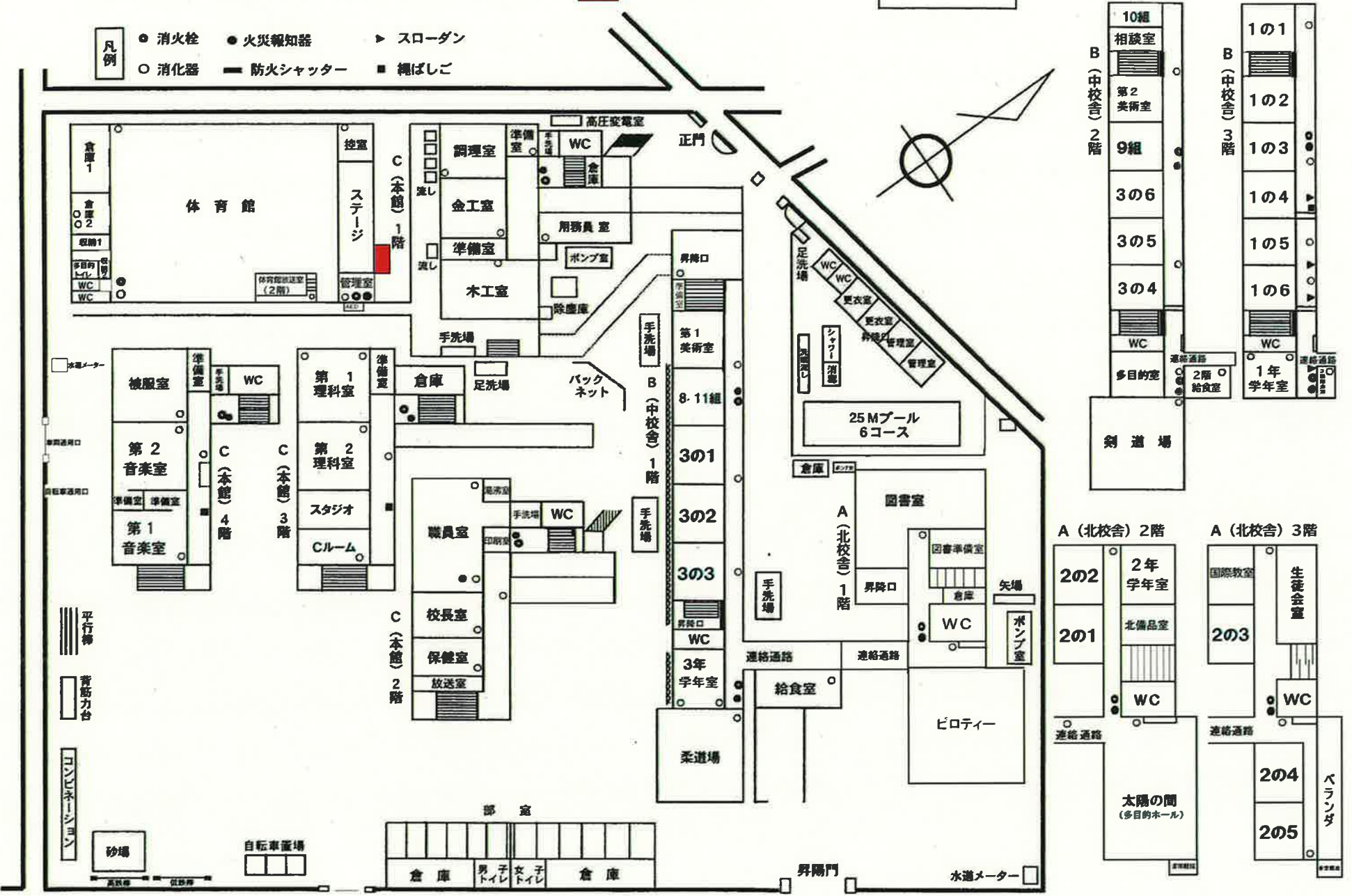
○印 消火器

令和6年度 豊橋市立中部中学校平面図

自販機設置場所

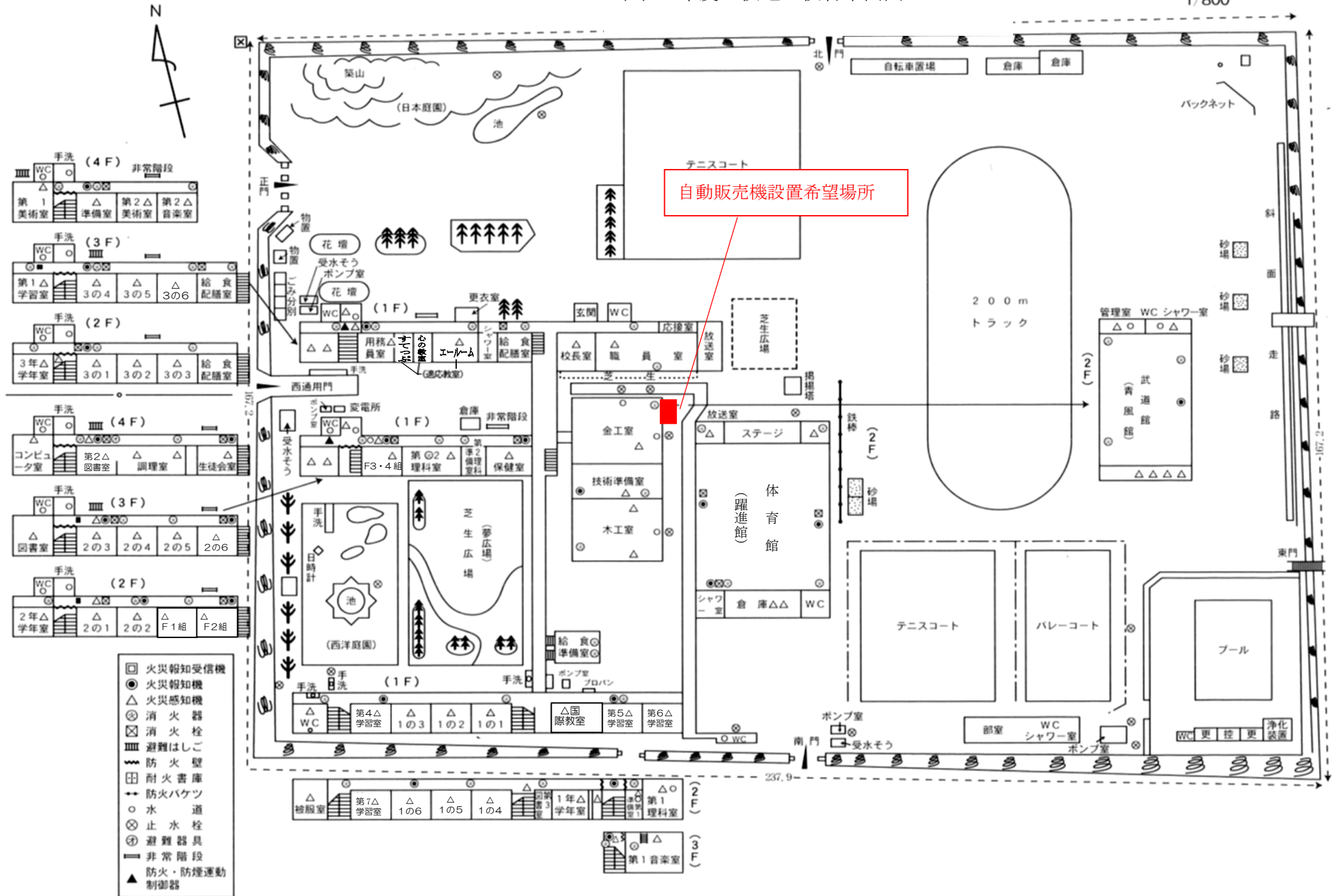


- 凡例
- 消火栓
 - 火災報知器
 - ▶ スローダン
 - 消火器
 - 防火シャッター
 - 縄ばしご



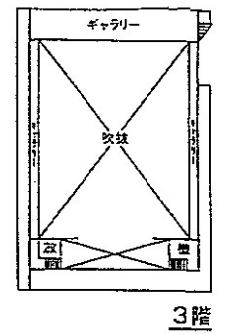
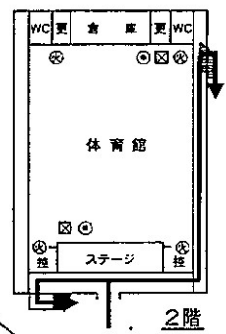
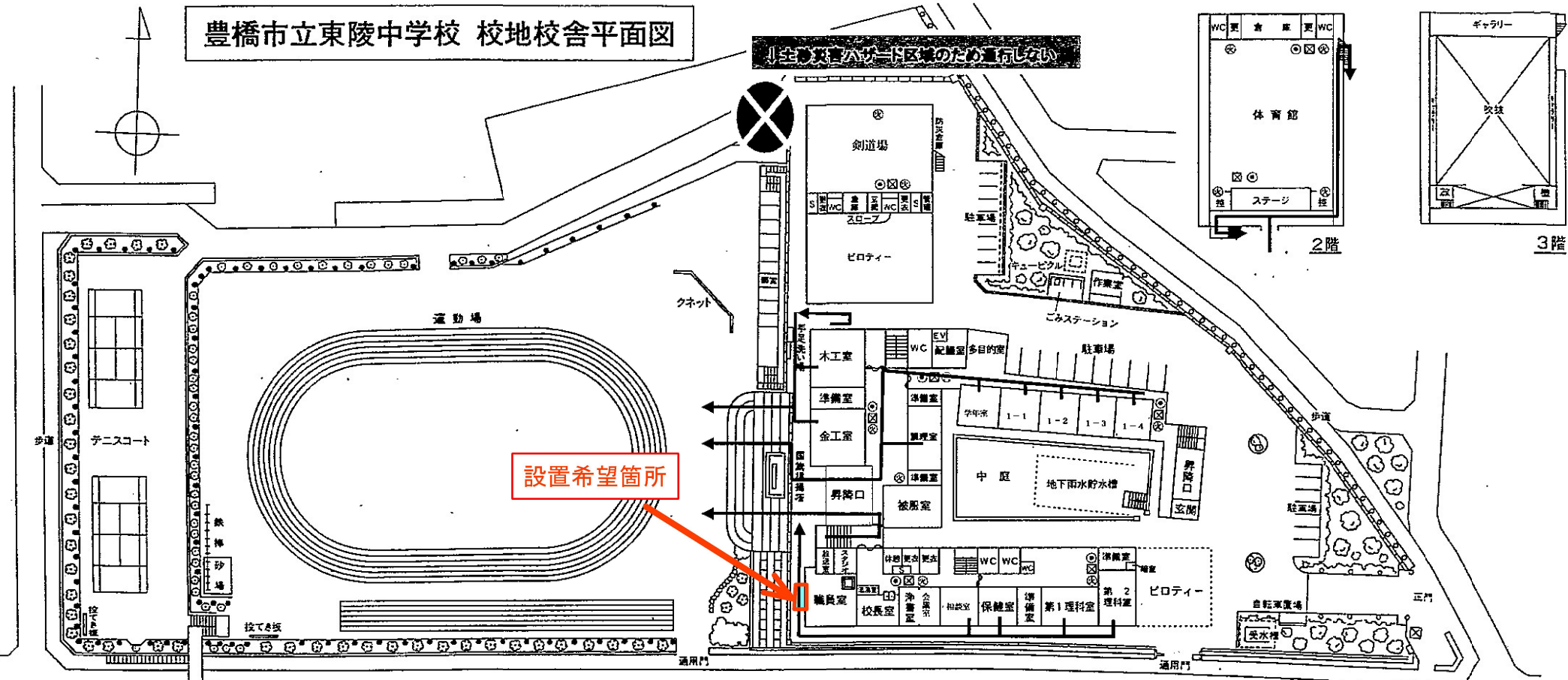
豊橋市立青陵中学校 令和6年度 校地・校舎平面図

1/800

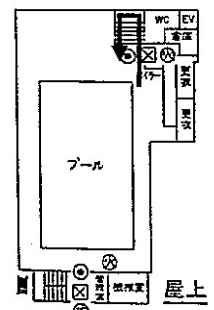
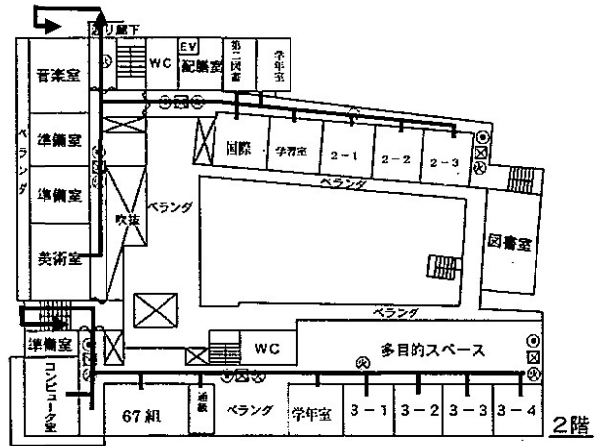


豊橋市立東陵中学校 校地校舎平面図

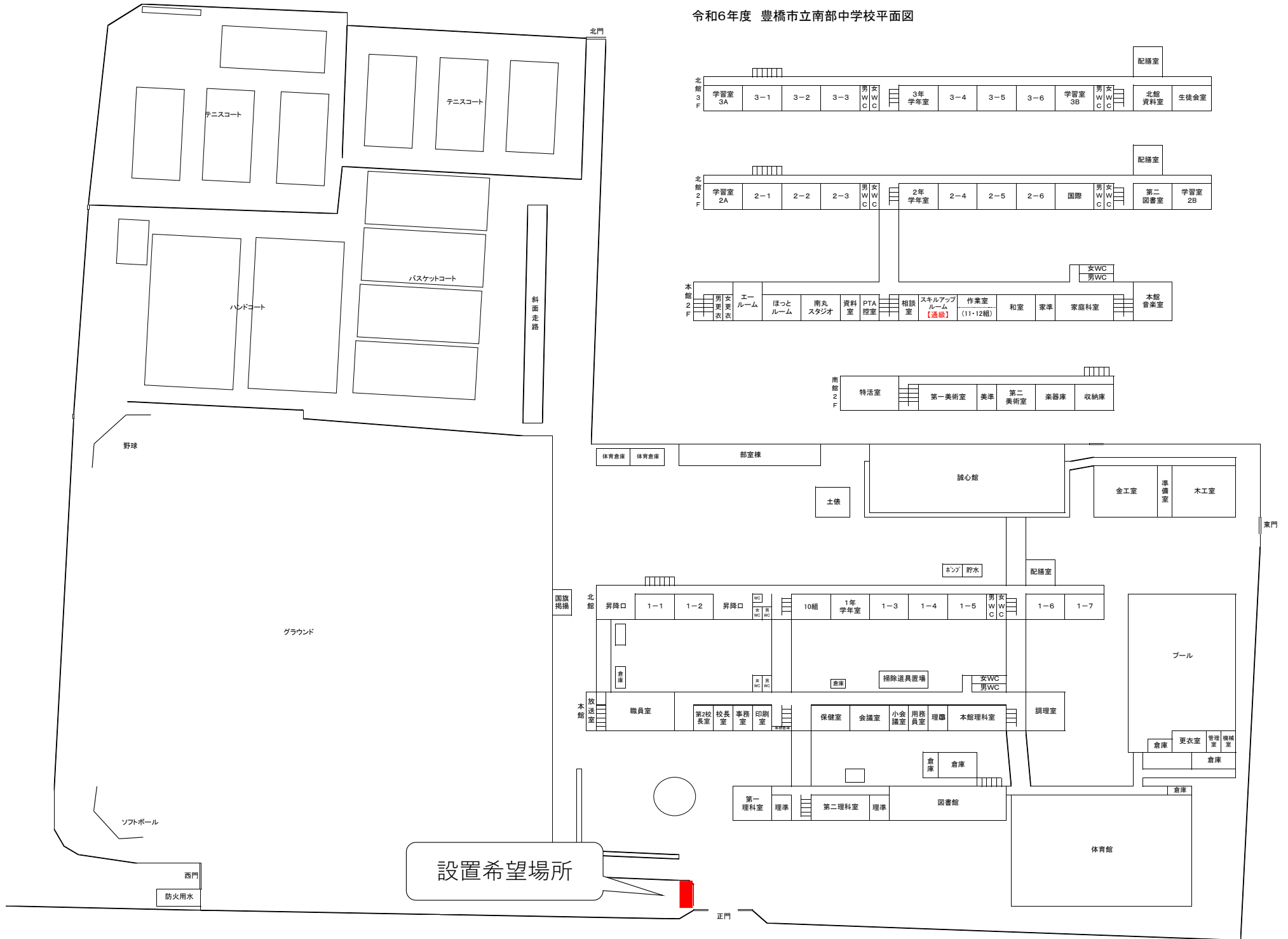
↓生活環境ハンドブックの図面と同じ



- 火災報知受信機
- 火災報知機
- ⊗ 消火器
- ⊗ 消火栓
- ⊗ 避難はしご
- ⊗ 防火扉
- ⊗ 耐火書庫
- ⊗ 避難器具



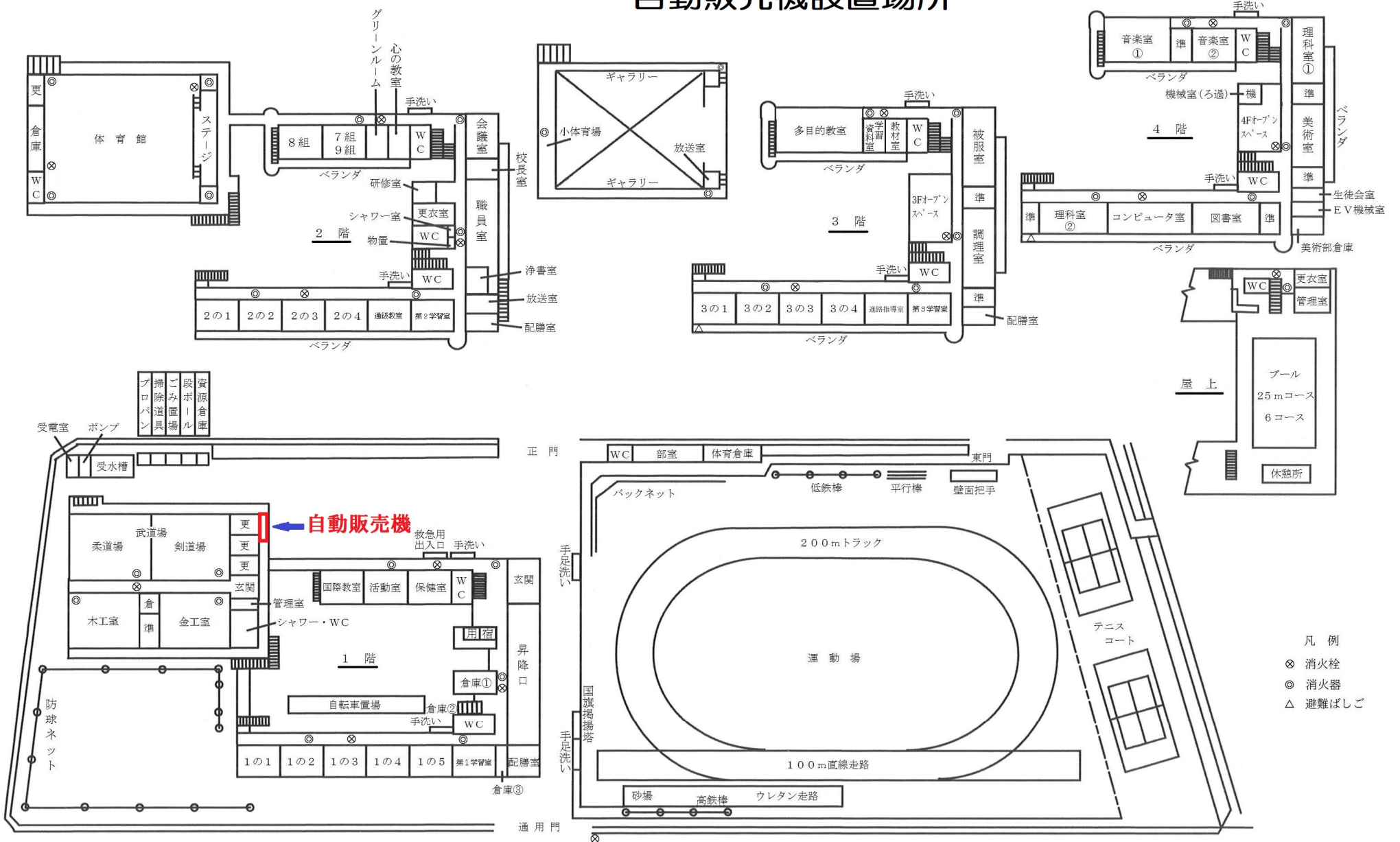
令和6年度 豊橋市立南部中学校平面図



令和6年度 学校平面図

豊橋市立南陽中学校

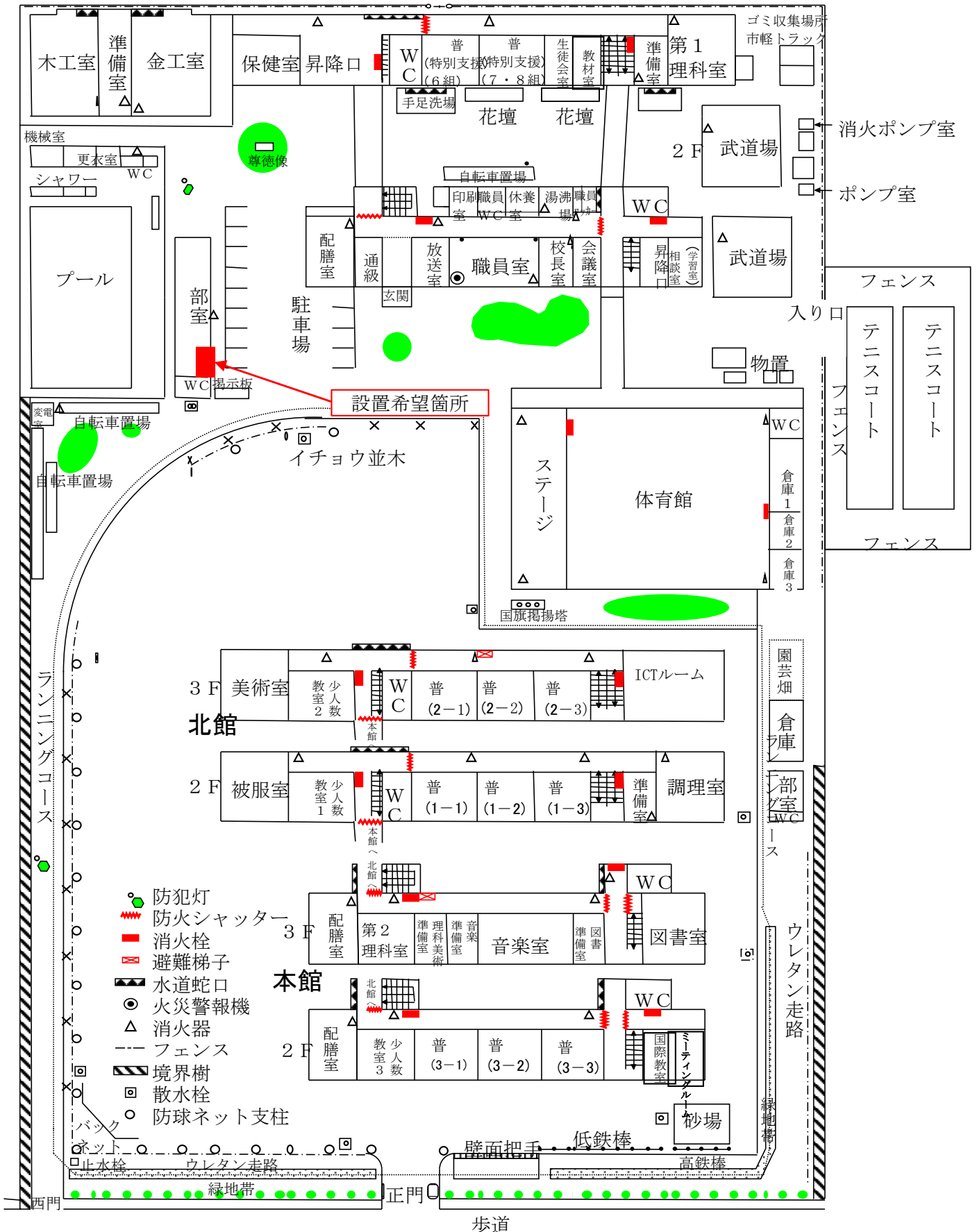
自動販売機設置場所

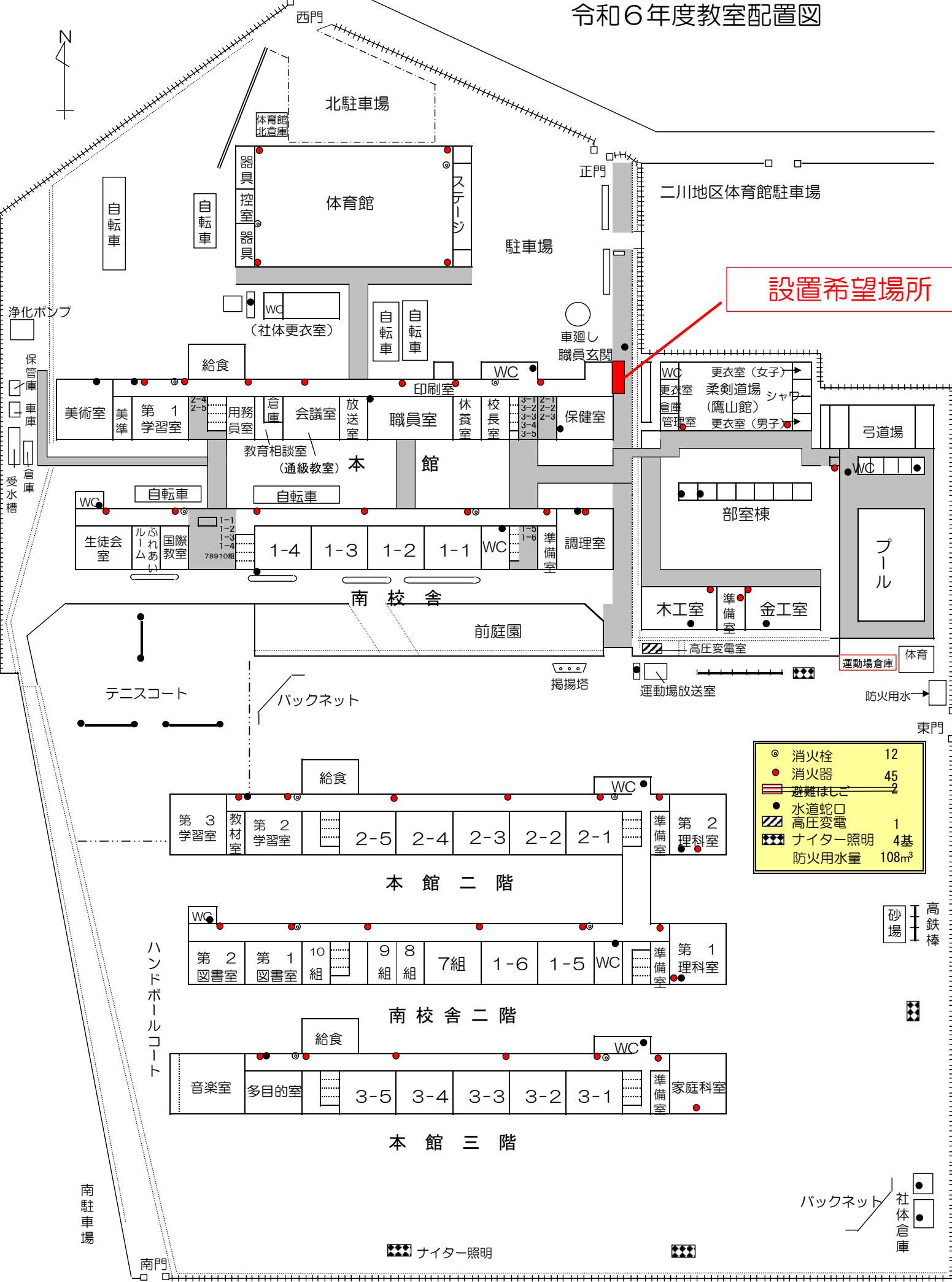


- 凡例
- ⊗ 消火栓
 - ◎ 消火器
 - △ 避難ばしご

令和6年度北部中学校 教室配置図

縮尺 $\frac{1}{600}$





設置希望場所

◎ 消火栓	12
● 消火器	45
≡ 避難ほしご	2
● 水道蛇口	
▨ 高圧変電	1
◆ ナイター照明	4基
防火用水量 108m ³	

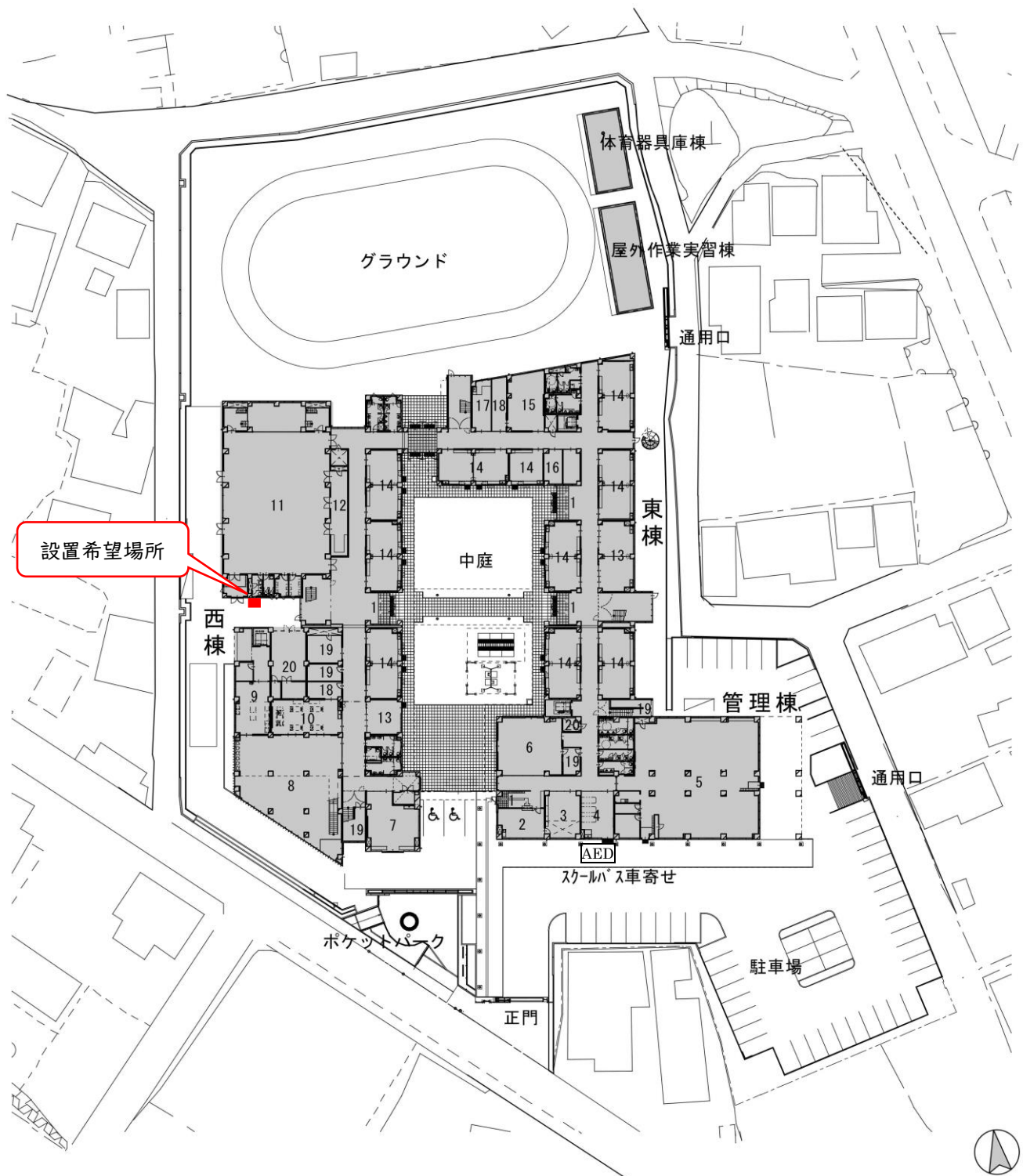
砂場
高鉄棒

◆

バックネット
社体倉庫

◆ ナイター照明

◆



N

 scale 1:1000

配置図・1階平面図

- | | |
|---------------------|--------------|
| 1 玄関・昇降口 | 11 体育館 |
| 2 事務室 | 12 器具庫 |
| 3 校長室 | 13 多目的室 |
| 4 保健室 | 14 普通教室(小学部) |
| 5 職員室 | 15 音楽室-1 |
| 6 プレイルーム | 16 指導・相談室 |
| 7 くすのきギャラリー(多目的作業室) | 17 介護員室 |
| 8 ランチルーム(小学部) | 18 準備室 |
| 9 配膳室 | 19 教材庫・倉庫 |
| 10 調理室-1 | 20 機械室・電気室 |