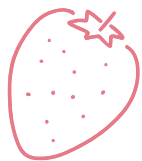
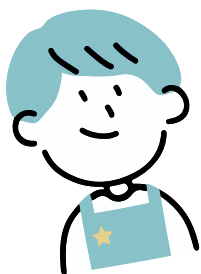


児 童 発 達 支 援 セ ン タ ー



による

子育て支援センター一等 訪問事業



子育てに関する
不安・悩み・疑問

お気軽にご相談
ください

電話相談
対応

当日相談できなくても、
後日相談ができます

児童発達支援センター職員が市内の子育て支援センター、こども未来館を訪問します。子育てに関する悩みや不安、疑問などを相談することができます！どうぞお気軽にご相談ください。周りの家族や友人にもぜひ、お知らせください！



- ・ 第2・3金曜日の10:00～11:30
(こども未来館子育てプラザのみ10:00～10:40)
施設ごと訪問日が異なります。詳細はホームページでご確認ください。

ホームページ
<https://www.city.toyohashi.lg.jp/62042.htm>



豊橋市児童発達支援センター MAP(①~④)



市内児童発達支援センター連絡先

	施設名(住所)	連絡先	日時(予約制。電話相談可)	担当小学校校区
①	豊橋市立高山学園 (多米町字野中 152)	☎61-1019 FAX 64-1309	月~金 8:30~17:00	下条、牛川、旭、東田、大村、下地、津田、前芝、新川、向山、松山、八町、松葉、花田、羽根井
②	豊橋あゆみ学園 (高師町字北原 1-104)	☎63-5031 FAX 39-5778	月~金 9:00~17:00	岩西、飯村、つつじが丘、幸、天伯、高師、芦原、富士見、豊南、高根、老津、杉山
③	豊橋くすのき学園 (高師町字北原 1-103)	☎61-8273 FAX 39-6005	月~金 9:00~17:00	吉田方、牟呂、汐田、福岡、栄、中野、磯辺、大崎、植田、野依、大清水
④	いわさき・こどもの育ち支援センター-LUCIA (岩崎町字利兵 65)	☎21-7900 FAX 21-7901	月~金 8:30~17:30	鷹丘、多米、賀茂、西郷、玉川、高山、石巻、豊、岩田、二川、谷川、二川南、細谷、小沢

※障害福祉サービス等利用に伴う計画相談(障害児支援利用計画作成)の担当を表すものではありません。