

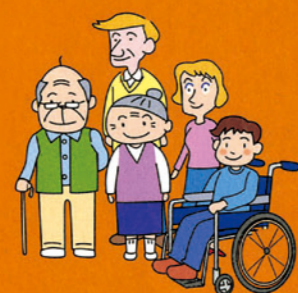
# ユニバーサルデザインはなぜ大切なの？

ユニバーサルデザインのことは、なんとなくわかったけど、どうしてこのような考え方が大切なの？ なにか理由があるのかな？



それはのう…

このまちには、障害のある人も住んでいるし、お年寄りや外国の人も、だんだん増えてきているんじやよ。だから、ユニバーサルデザインが大切なんじや。



わたしたちのまちの中にも、ユニバーサルデザインがあるのかな？

見つけたら書き出してみよう。



**ヒント** こんなところに注意して探してみよう。

わたしが見つけたユニバーサルデザイン

- だれにでも利用できる
- 使い方が簡単で、すぐに使える
- 強い力がなくても楽に使える
- だれもが使いやすい大きさや広さになっている

すべてのユニバーサルデザインをつなぎ、支えるのは、わたしたち一人ひとりの「思いやりの心」です。

みんなにやさしいまちをつかっていくには、「思いやりの心」が大切なんじやよ。



そうだね。こまっている人がいたらみんなで助けてあげよう。



## 豊橋市のユニバーサルデザイン

### 基本理念

心がつなぐユニバーサルデザインのまち・とよはし



ユニバーサルデザインの人づくり  
ユニバーサルデザインを理解し、実践する人を育てます

まちのユニバーサルデザイン  
誰もが生活しやすく、移動しやすいまちをつくります

暮らしのユニバーサルデザイン  
誰もが利用しやすい暮らしの環境づくりに努めます

発行者 豊橋市 企画部 地方創生推進室

〒440-8501 豊橋市今橋町1

TEL.0532-51-2180 ● FAX.0532-56-5091

E-mail sosei@city.toyohashi.lg.jp

ホームページ http://www.city.toyohashi.lg.jp/25043.htm

このパンフレットはカラーユニバーサルデザインに対応しています

平成28年9月

# ユニバーサルデザインってなんだろう？

ユニバーサルデザインとかバリアフリーっていう言葉を聞いたことがあるかい？



言葉は聞いたことがあるよ。でもいんげんがなんだろう？…。

それじゃあ、「ユニバーサルデザイン」についていっしょに考えてみようかのう。

豊橋市

# ユニバーサルデザインとは…

年齢、性別、身体的特徴、国籍などの違いに関係なく、はじめからすべての人にとって利用しやすいまちづくり、ものづくり、環境づくりを行っていかうという考え方のことです。略して「UD(ユーディー)」と言うこともあります。

歯磨き粉のチューブじや。どこが便利になっているかわかるかのう？



フタは、片手でも開けられるね。これ、家にもあるよ。



まちなかの歩道じやよ。どのあたりがユニバーサルデザインなのかわかるかのう？

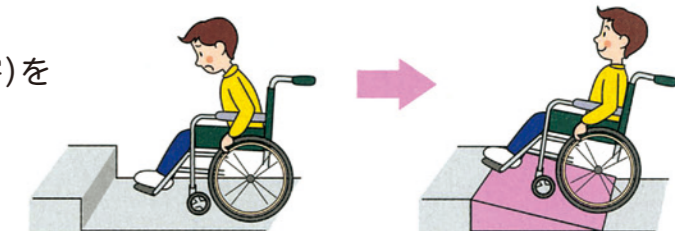


道路には、点字ブロックがあるし、なんだか広々していて段差がないね。



## 「バリアフリー」とはどこがちがうの？

「バリアフリー」は、今あるバリア(障害)を取り除いていこうという考え方です。



ユニバーサルデザインって  
いっぱいあるのう。

# さが 探してみようユニバーサルデザイン

色々なユニバーサルデザインを  
考えてみよう。



**●二段手すりの階段**  
お年寄りや子どもでもつかめるように  
手すりが二段になっているね。段差も  
色を変えて自立つよになっているね。



**●引き戸と  
取っ手**  
だれでも楽に  
開け閉めできる  
吊り下げ式の  
引き戸だよ。  
長い取っ手は、  
小さな子ども  
にも利用しや  
すいね。



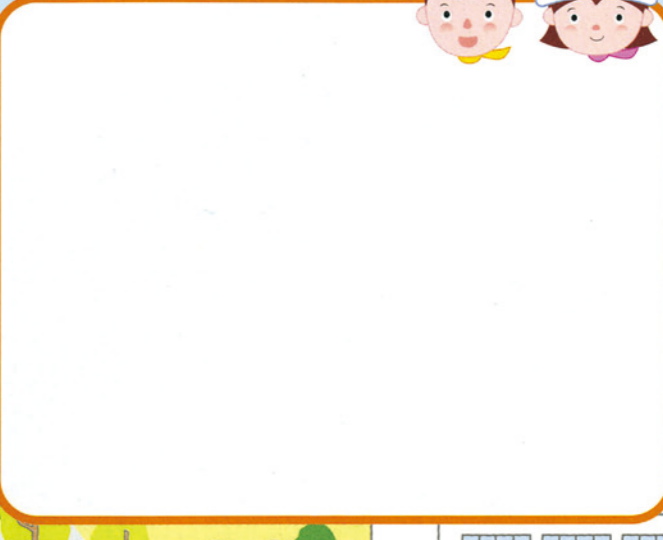
**●エレベーター**  
内部は広くて手すりが付いてい  
るよ。とびらには窓がついて  
いて安心して利用できるね。



**●ピクトサイン**  
子どもや外国人で  
もひと目でわかる  
ように絵文字を使っ  
た案内板だよ。



**●外国語パンフレット**  
いろいろな国の言葉でつくられた  
外国人向けパンフレットだよ。  
日本語がわからなくても大丈夫だね。





**●広くて段差のない歩道**  
段差がなくゆったりとした歩道だね。  
電線も地下に埋められているからすっ  
きり広々としているよ。



**●点字ブロックのある歩道**  
目の不自由な人のためにある誘導  
ブロックだけど...



**●シャンプー  
とリンス**  
さわただけでわ  
かるようシャ  
ンプーの容器にギザ  
ギザを入れ、リン  
スと区別してい  
るんだ。



さが 探してみよう!



**●福祉タクシー**  
車椅子に乗ったまま利用できるタクシー  
だよ。これなら気軽に外出できるね。



**●全面低床式路面電車**  
市内を走る市電にも、乗り降りがしや  
すい、段差の小さい車両があるんだね。



**●ローカウンター**  
車椅子の人や子どもが利用しやすい  
ように低くなっているんだね。



**●ノンステップバス**  
乗り降りがしやすいように床を低くした、  
みんなが使いやすいバスだよ。



**●多目的トイレ**  
車椅子の人、お年寄り、小さな子ども連れの  
人など、だれでも快適に利用できるトイレだね。



**●自動販売機**  
低い位置にも  
ボタンがあって、  
コインが一度に  
入れられる受け  
皿や取り出した  
缶が載せられる  
たながつしてい  
るよ。

