

Ⅱ. 「公衆無線 LAN」について（問 5～問 6）

公衆無線 LAN（Wi-Fi）とは、携帯電話やスマートフォンなどのモバイル機器の所有者が主に外出先や旅行先で誰でもインターネットへ接続できるサービスです。

（豊橋市では、本庁舎東館・アイプラザ豊橋・中央図書館等に公衆無線 LAN を整備しています。）

情報化を推進するために公衆無線 LAN に関する皆様のご意見をお聞きします。

【問 5】公衆無線 LAN の利用状況についてお聞かせください。（n=2,152）

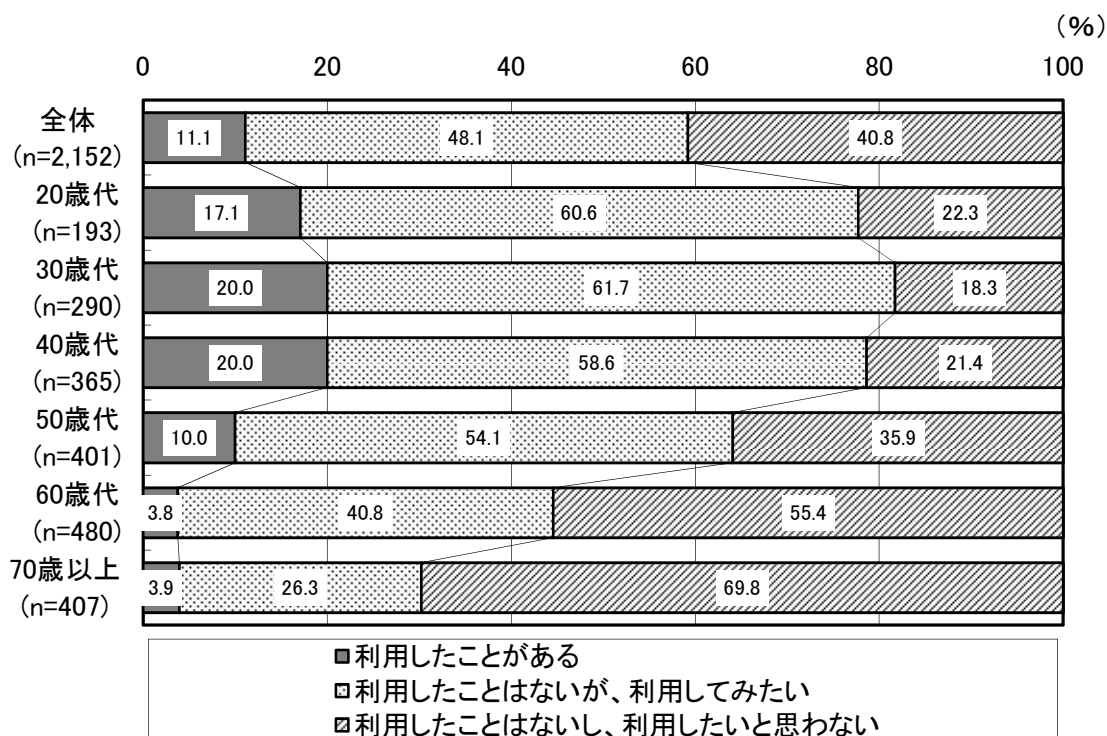
（1）全体的傾向

「利用したことがある」と回答した人の割合が約 11%であり、「利用したことはないし、利用したいと思わない」と回答した人の割合が約 41%となっている。

また、「利用したことはないが、利用してみたい」と回答した人の割合が約 48%となっている。

（2）年代別にみた特性

30 歳～40 歳代で「利用したことがある」と回答した人の割合が約 20%と高くなっており、年代が上に行くほど、「利用したことがある」と回答した人の割合が低くなっている。



【問6】今後、公衆無線LANを整備してほしい場所はありますか。(n=2,042)

(1) 全体的傾向

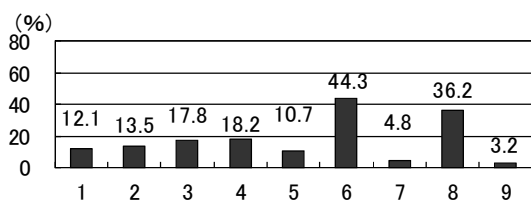
「災害時の通信回線バックアップのため、市内の各地域に整備してほしい」と回答した人の割合が約44%と最も高く、次いで「わからない」と回答した人の割合が約36%、「公園」の割合が約18%となっている。

(2) 年代別にみた特性

20歳～50歳代で「災害時の通信回線バックアップのため、市内の各地域に整備してほしい」と回答した人の割合が約50%～58%と高くなっている。

一方で、60歳～70歳以上では「わからない」と回答した人の割合が約49%～56%と高くなっている。

●全体(n=2,042)

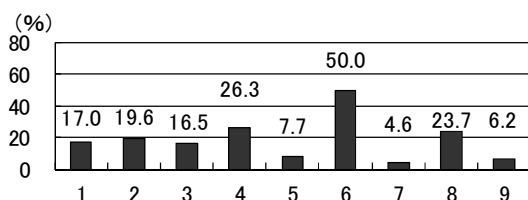


1. 文化施設（美術博物館や二川宿本陣資料館など）
2. 運動施設（東田球場や地区体育館など）
3. 教育施設（地区市民館や野外教育センターなど）
4. 公園など屋外（幸公園や高師緑地など）
5. 福祉施設（総合老人ホームや老人福祉センターなど）
6. 災害時の通信回線バックアップのため、市内の各地域に整備してほしい
7. 整備する必要はない
8. わからない
9. その他

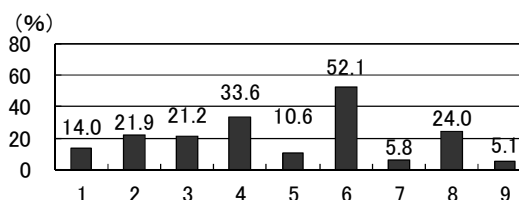
(複数回答)

●年代別

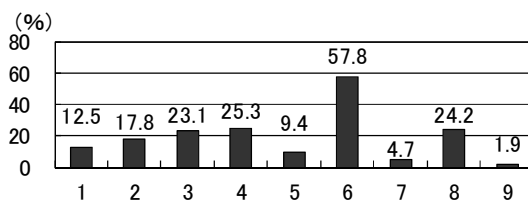
20歳代(n=194)



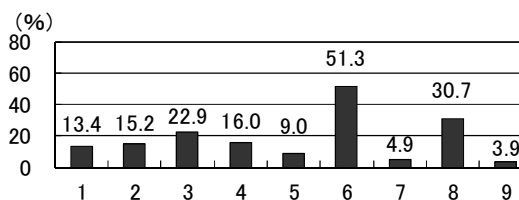
30歳代(n=292)



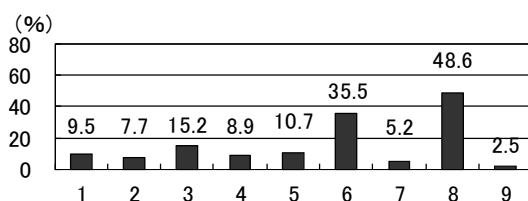
40歳代(n=360)



50歳代(n=388)



60歳代(n=440)



70歳以上(n=353)

