

## Ⅷ. 糖尿病について（問 16～問 19）

豊橋市は、愛知県内で糖尿病予備群の割合が高い現状となっています。

今後、糖尿病対策を推進していくため、皆様におたずねします。

### 【問 16】糖尿病とは、どんな病気か知っていますか？（n=2,219）

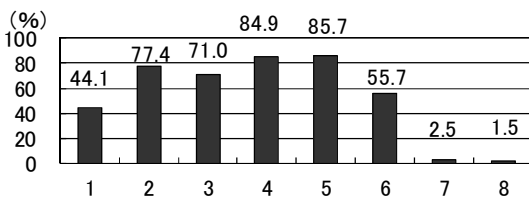
#### （1）全体的傾向

「食生活、運動など生活習慣が大きく関係する病気」と回答した人が約 86%と最も高く、次いで「合併症により、失明したり神経障害や人工透析になることがある病気」と回答した人が約 85%となっている。

#### （2）年代別にみた特性

20 歳代と 30 歳代では、「症状が出にくい病気」と回答した人が約 28%～30%、「指導や治療をしっかり受けることで元気に過ごせる病気」と回答した人が約 34%～38%となっており、他の年代に比べて低くなっている。

#### ●全体(n=2,219)

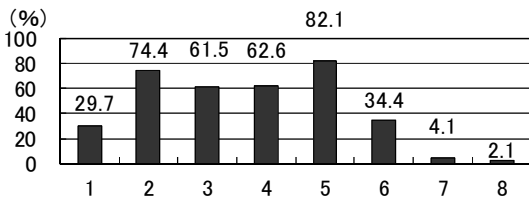


1. 症状が出にくい病気
2. 血糖が上がる病気
3. 尿に糖が出る病気
4. 合併症により、失明したり神経障害や人工透析になることがある病気
5. 食生活、運動など生活習慣が大きく関係する病気
6. 指導や治療をしっかり受けることで元気に過ごせる病気
7. わからない
8. その他

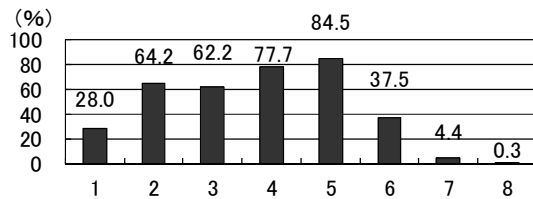
（複数回答）

#### ●年代別

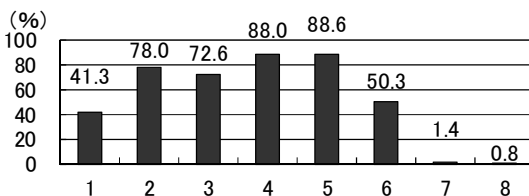
##### 20歳代(n=195)



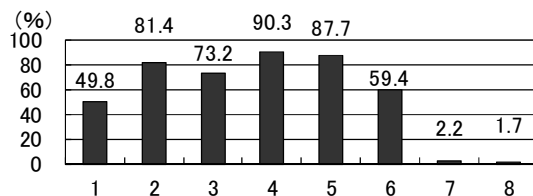
##### 30歳代(n=296)



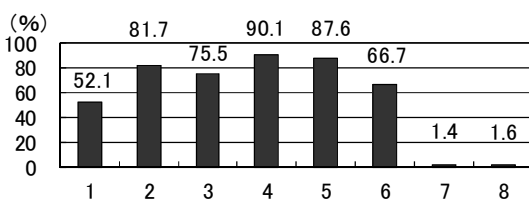
##### 40歳代(n=368)



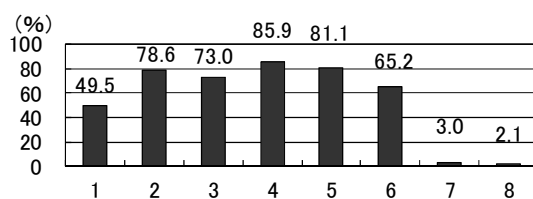
##### 50歳代(n=414)



##### 60歳代(n=493)



##### 70歳以上(n=434)



【問 17】 糖尿病に関する次の検査を 1 年に 1 回は受けていますか？ (n=2, 206)

(1) 全体的傾向

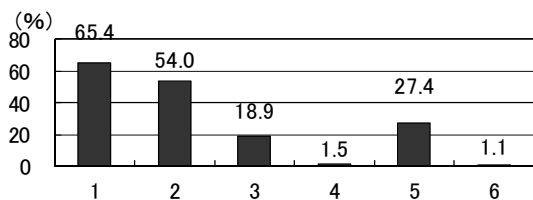
「血液検査（空腹時血糖、ヘモグロビンA1c）」を受けていると回答した人が約 65%と最も高く、次いで「尿検査（尿糖）」を受けていると回答した人が 54%となっている。

また、「受けていない」と回答した人の割合が約 27%となっている。

(2) 年代別にみた特性

20 歳代で、「血液検査（空腹時血糖、ヘモグロビンA1c）」を受けていると回答した人が約 28%、「受けていない」と回答した人が約 56%となっている。一方、70 歳以上で、「血液検査（空腹時血糖、ヘモグロビンA1c）」を受けていると回答した人が約 79%、「受けていない」と回答した人が約 15%となっており、年代が低くなるほど「受けていない」と回答した人の割合が高く、年代が高くなるほど「血液検査（空腹時血糖、ヘモグロビンA1c）」を受けていると回答した人の割合が高くなっている。

●全体(n=2,206)



1. 血液検査 (空腹時血糖、ヘモグロビンA1c)
2. 尿検査 (尿糖)
3. 眼底検査
4. その他
5. 受けていない
6. わからない

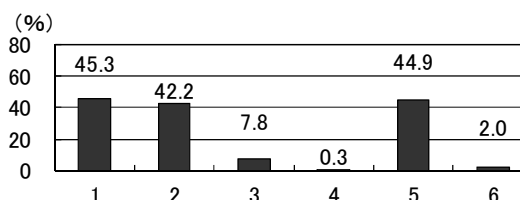
(複数回答)

●年代別

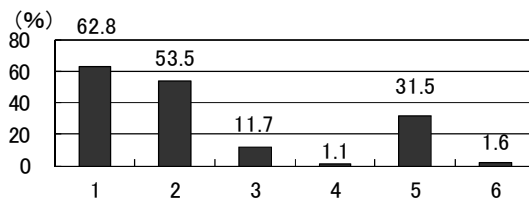
20歳代(n=195)



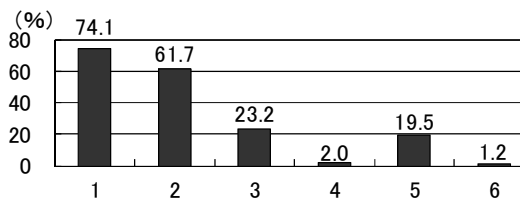
30歳代(n=296)



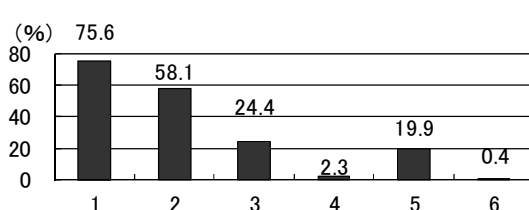
40歳代(n=368)



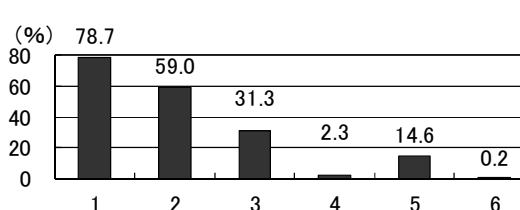
50歳代(n=410)



60歳代(n=487)



70歳以上(n=432)



<問 17 で 1～4 の項目を選択した方にお聞きします。>

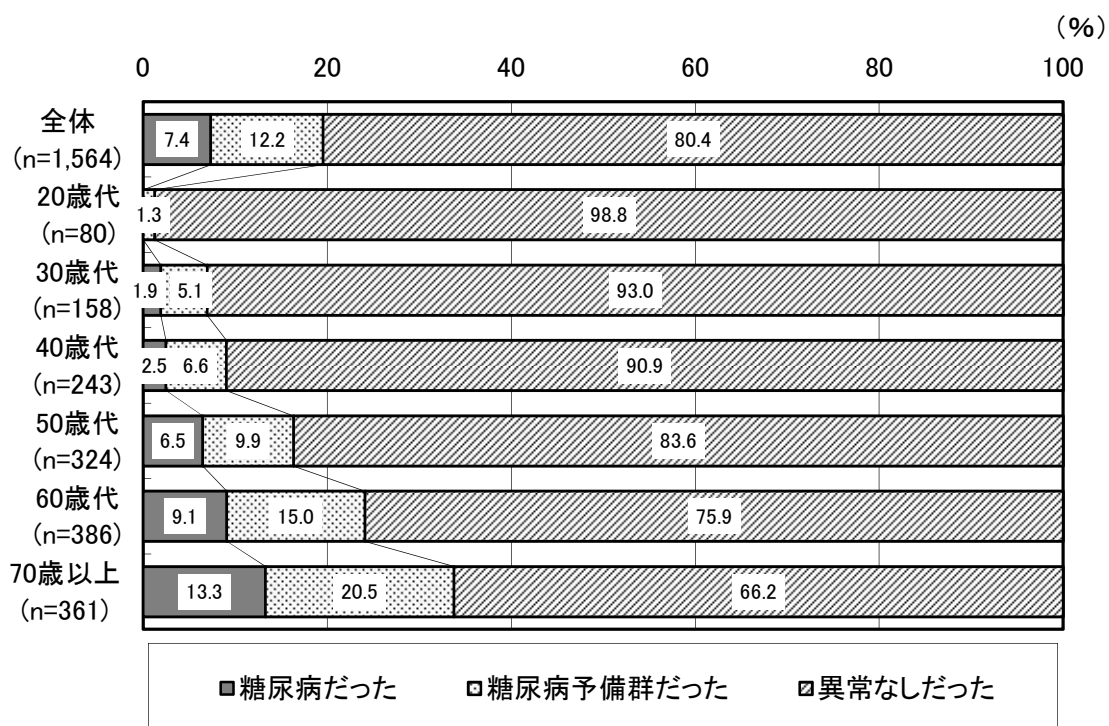
【問 18】 検査の結果はどうでしたか？ (n=1,564)

(1) 全体的傾向

「糖尿病だった」と回答した人は約 7%、「糖尿病予備群だった」と回答した人は約 12%を占め、「異常なしだった」と回答した人は約 80%となっている。

(2) 年代別にみた特性

20 歳代で、「糖尿病だった」と回答した人の割合が 0%、「糖尿病予備群だった」と回答した人の割合が約 1%となっている。一方、70 歳以上では「糖尿病だった」と回答した人の割合が約 13%、「糖尿病予備群だった」と回答した人の割合が約 21%となっており、年代が高くなるほど「糖尿病だった」「糖尿病予備群だった」と回答した人の割合が高くなっている。



<問 17 で 5 または 6 の項目を選択した方にお聞きします。>

【問 19】 検査を受けない理由等は何ですか？ (n=566)

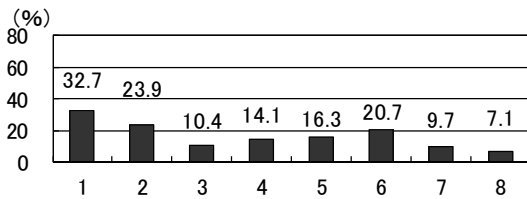
(1) 全体的傾向

「たまたま受けていない」と回答した人が約 33%と最も高く、次いで「心配な時はいつでも医療機関を受診できるから」と回答した人の割合が約 24%となっている。

(2) 年代別にみた特性

50 歳代~70 歳以上では、「心配な時はいつでも医療機関を受診できるから」と回答した人の割合が約 34%~44%となっている。一方、20 歳代~40 歳代では約 8%~19%となっており、年代が高くなるほど、「心配な時はいつでも医療機関を受診できるから」と回答した人の割合が高くなっている。

●全体(n=566)

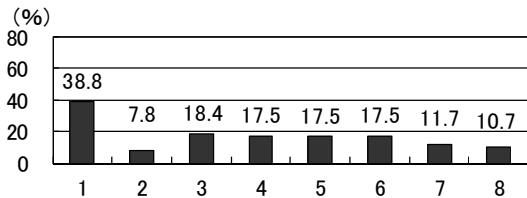


1. たまたま受けていない
2. 心配な時はいつでも医療機関を受診できるから
3. 健康状態に自信があるから
4. 面倒だから
5. 時間がないから
6. 費用がかかり経済的に負担になるから
7. その他
8. 検査を受けたかどうかはわからない

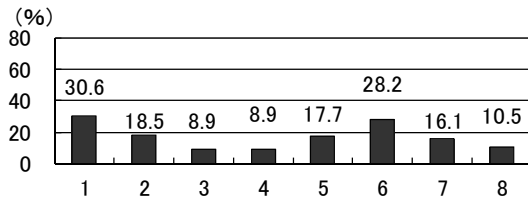
(複数回答)

●年代別

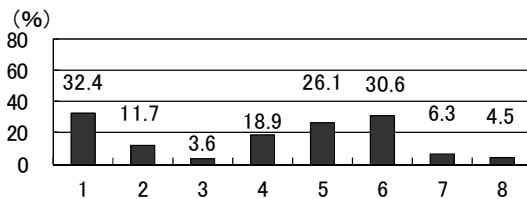
20歳代(n=103)



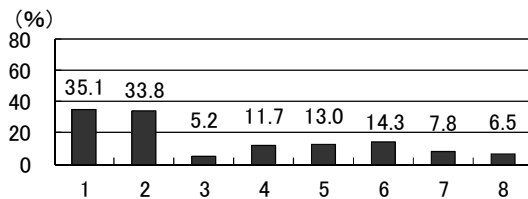
30歳代(n=124)



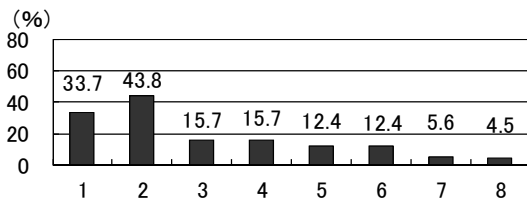
40歳代(n=111)



50歳代(n=77)



60歳代(n=89)



70歳以上(n=57)

