

X. とよはし市民救命の駅について（問 23～問 24）

とよはし市民救命の駅は、不慮の事故や急病で生命に危険な状態になった場合に使用できる自動体外式除細動器（AED）が設置され普通救命講習を修了された方がいる事業所等です。とよはし市民救命の駅を増やすため、市内の事業所に登録の協力をお願いします。

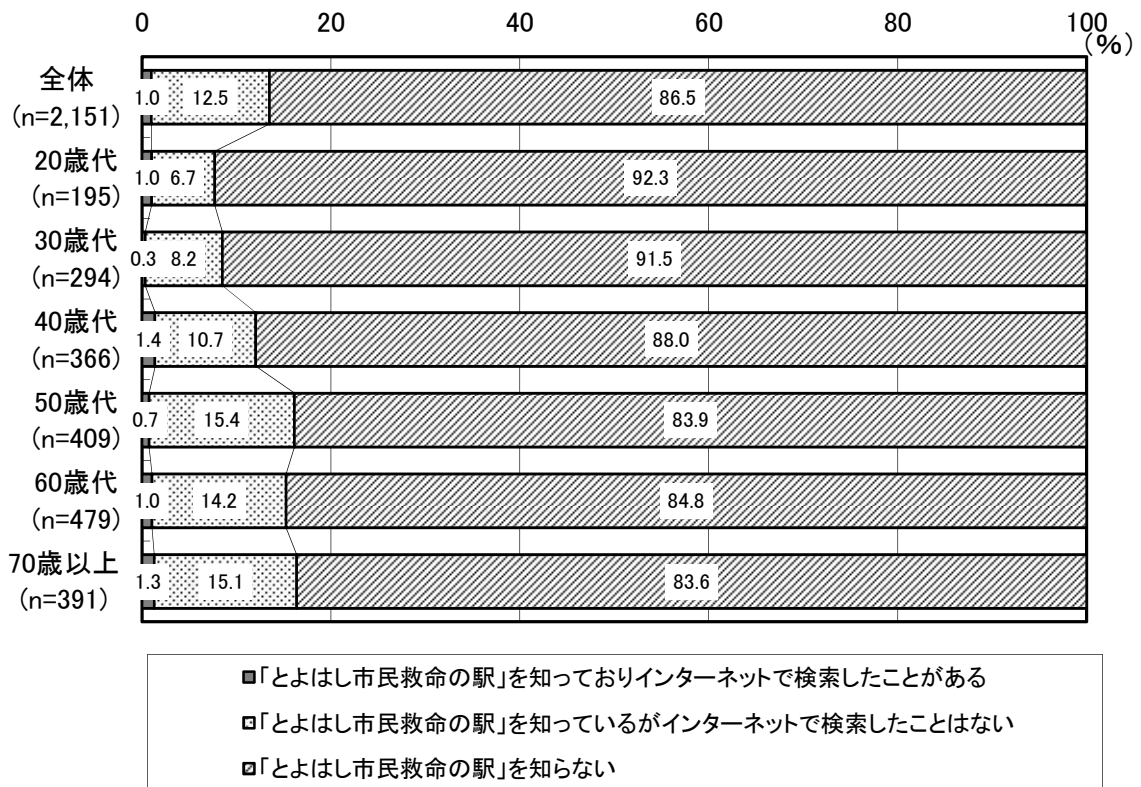
【問 23】市内の公共施設や民間事業所の 280 施設（25 年度末現在）が「とよはし市民救命の駅」に登録され、インターネットで検索できるようになっていますが、このことを知っていますか。（n=2,151）

（1）全体的傾向

『とよはし市民救命の駅』を知らない」と回答した人の割合が約 87%を占めており、『とよはし市民救命の駅』を知っておりインターネットで検索したことがある」と回答した人の割合は 1%、『とよはし市民救命の駅』を知っているがインターネットで検索したことはない」と回答した人の割合は約 13%となっている。

（2）年代別にみた特性

各年代とも、『とよはし市民救命の駅』を知らない」と回答した人が約 84%～92%を占めている。また、20 歳代と 30 歳代では、『とよはし市民救命の駅』を知っておりインターネットで検索したことがある」と『とよはし市民救命の駅』を知っているがインターネットで検索したことはない」を合わせた『とよはし市民救命の駅』を知っている人の割合は約 8%～9%となっており、他の年代と比べ低くなっている。



【問 24】 AED が設置してあるとよいと思う施設はどこですか。(n=2,131)

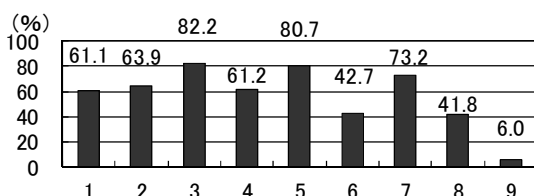
(1) 全体的傾向

「商業施設 (デパート・駅ビル・商店街・コンビニ・ガソリンスタンド等)」と回答した人の割合が約 82%と最も高く、次いで「体育・スポーツ施設 (運動場・体育館等)」と回答した人の割合が約 81%となっている。

(2) 年代別にみた特性

各年代とも、「商業施設 (デパート・駅ビル・商店街・コンビニ・ガソリンスタンド等)」と回答した人の割合が約 70%~88%、「体育・スポーツ施設 (運動場・体育館等)」と回答した人の割合が約 63%~88%となっており、他の項目に比べ高くなっている。

●全体(n=2,131)

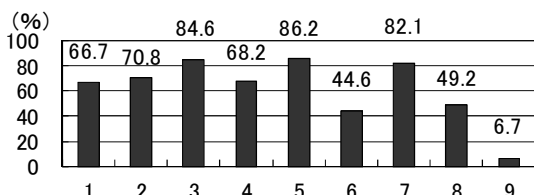


1. 医療施設 (病院・診療所・医院等)
2. 介護・福祉施設
3. 商業施設 (デパート・駅ビル・商店街・コンビニ・ガソリンスタンド等)
4. 宿泊施設 (ホテル・旅館等)
5. 体育・スポーツ施設 (運動場・体育館等)
6. 文教・娯楽施設 (図書館・パチンコ店等)
7. 公共交通機関 (駅・電車・バス・タクシー等)
8. 会社・事業所集合住宅 (マンション・団地等)
9. その他

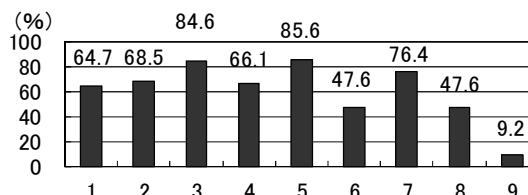
(複数回答)

●年代別

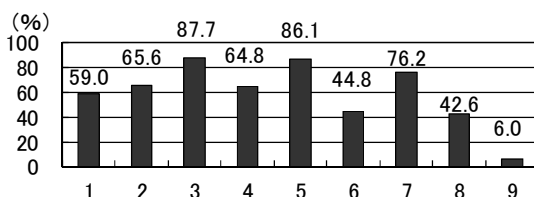
20歳代(n=195)



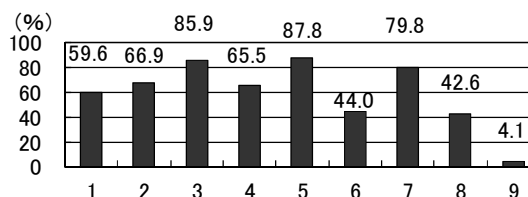
30歳代(n=292)



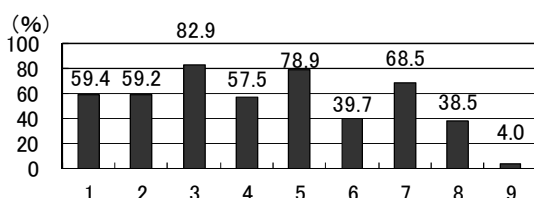
40歳代(n=366)



50歳代(n=411)



60歳代(n=473)



70歳以上(n=379)

