

社会福祉法人向山保育園

幼保連携型認定こども園

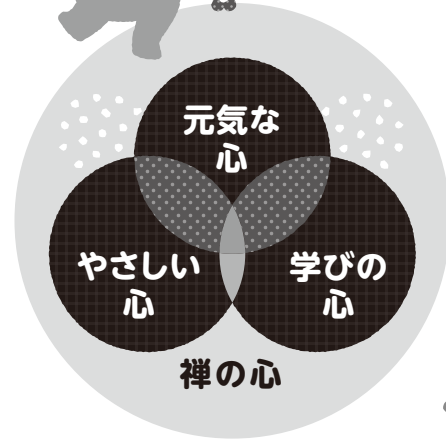
# むかい山こども園

仏教保育で培う“禅の心”をベースに

## 元気な心・やさしい心・学びの心 3つの豊かな心を通して人間力を育みます

小学校にあがるまでの0歳から6歳の6年間は、こどもが一番成長する時。当園では「心も体もすこやかに」の願いのもとに、0歳～6歳までそれぞれの年齢・発達に合わせた遊びを行い、楽しく過ごします。

当園では、保育園部・幼稚園部が共に同じクラスで活動しています。  
保育園部・幼稚園部、どちらに入園されても同じ教育・保育内容を受けられます。



## むかい山こども園の教育・保育

### 仏教保育

仏様へのごあいさつや仏教の教えを通じ、相手を思いやる心、助け合う喜び、感謝する気持ちを共に考え、育ち合います。

### 集団保育

こども園は、こどもたちにとって初めての集団の場。その集団の中で、こどもたちはルールを守り協力する「社会性」を学習していきます。

### 言葉遊び

絵本をたくさん読んだり、童謡を歌ったり、多くの言葉に触れ、さまざまな方法で「言葉の力」を磨きます。ネイティブの先生による英語遊びもあります。

### 運動遊び

バランスよくさまざまな運動機能に刺激を与え、豊かな運動神経を育てるよう、外部の専門家の指導のもといろいろな運動に取り組んでいます。

### 食育

菜園で野菜に水やりなどをしながら収穫の喜びを体験するなど、大切な「食」の基本を、おいしく健康的に食べるマナーとともに学びます。



## むかい山こども園の1年

- 4月 入園式・進級式、花まつり、オリエンテーリング、マラソン発表会、親子遠足、防災訓練
- 5月 こどもの日、母の日、芋苗さし、春の健康診断(園医)、歯科検診(園医)
- 6月 運動会、父の日、プール開き
- 7月 七夕まつり、プール遊び
- 8月 水遊び、希望保育、プール納め
- 9月 十五夜(お月見団子作り)、敬老の日、商業高校運動会参加
- 10月 十三夜(おはぎ作り)、芋掘り
- 11月 発表会、秋の健康診断(園医)、勤労感謝の日、フラワーアレンジメント
- 12月 成道会、お餅つき
- 1月 かるた大会、マラソン大会
- 2月 節分豆まき、おてかけ餅作り、涅槃会、作品展、お別れ遠足
- 3月 開園記念日、マラソン達成式、お別れ会、卒園式、修了式



その他 誕生会、避難訓練、安全訓練、茶道など



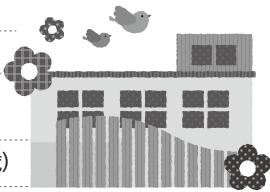
## 園の概要

保育時間 [平日] 7:00～18:30 [土曜日] 7:00～15:00 ※早朝保育、延長保育を含みます

園バスあり

駐車場あり

経営主体 社会福祉法人 向山保育園  
 施設 幼保連携型認定こども園 むかい山こども園  
 園長 鈴木 素子  
 所在地 〒440-0864 愛知県豊橋市向山町庚申下1の1  
 電話 0532-53-5381  
 F A X 0532-53-5238  
 職員数 28名 主任保育士：1名  
 保育士：21名  
 調理員：2名  
 定員 105名(6ヶ月～6歳)



**POINT 01** こどもたちも大好き  
**おいしい給食**

スチームコンベクションを使い、食材のうまみを生かした身体にやさしいごはんを園内で調理しています。(アレルギー対応/除去食)

**POINT 02** 未就園児の子育て支援  
**スマイルクラブ**

月2回、就園前(0～2歳児)のお子様とご母様で楽しく遊ぶ“スマイルクラブ”を開催しています。ぜひご参加ください!

**POINT 03** 柔軟にサポートします  
**特別保育**

延長保育 / 乳児保育  
6ヶ月より(応相談) / 一時保育 / 子育て支援

むかい山こども園についてもっと詳しく知りたい方はWEBサイトをご覧ください



お問合せや見学は随時受け付けています。お電話でお気軽にどうぞ! ☎0532-53-5381