

# ため池ハザードマップ 東池

## 【浸水想定区域】

このハザードマップは、大雨や地震により異常な状態におかれ、ため池の堤体が決壊した場合を想定し、浸水する可能性がある区域を記載しています。

この地図の浸水区域は、満水の水が溜まっている、ため池の堤体が決壊した場合の最大浸水深を表示しています。浸水想定区域を把握し、ため池の異常を発見した場合や市から避難勧告等が出されるなど、ため池による災害のおそれがあるとわかった場合には、速やかに避難してください。

なお、浸水想定区域は、実際の浸水区域と異なる場合がありますので、注意してください。

平成27年3月作成

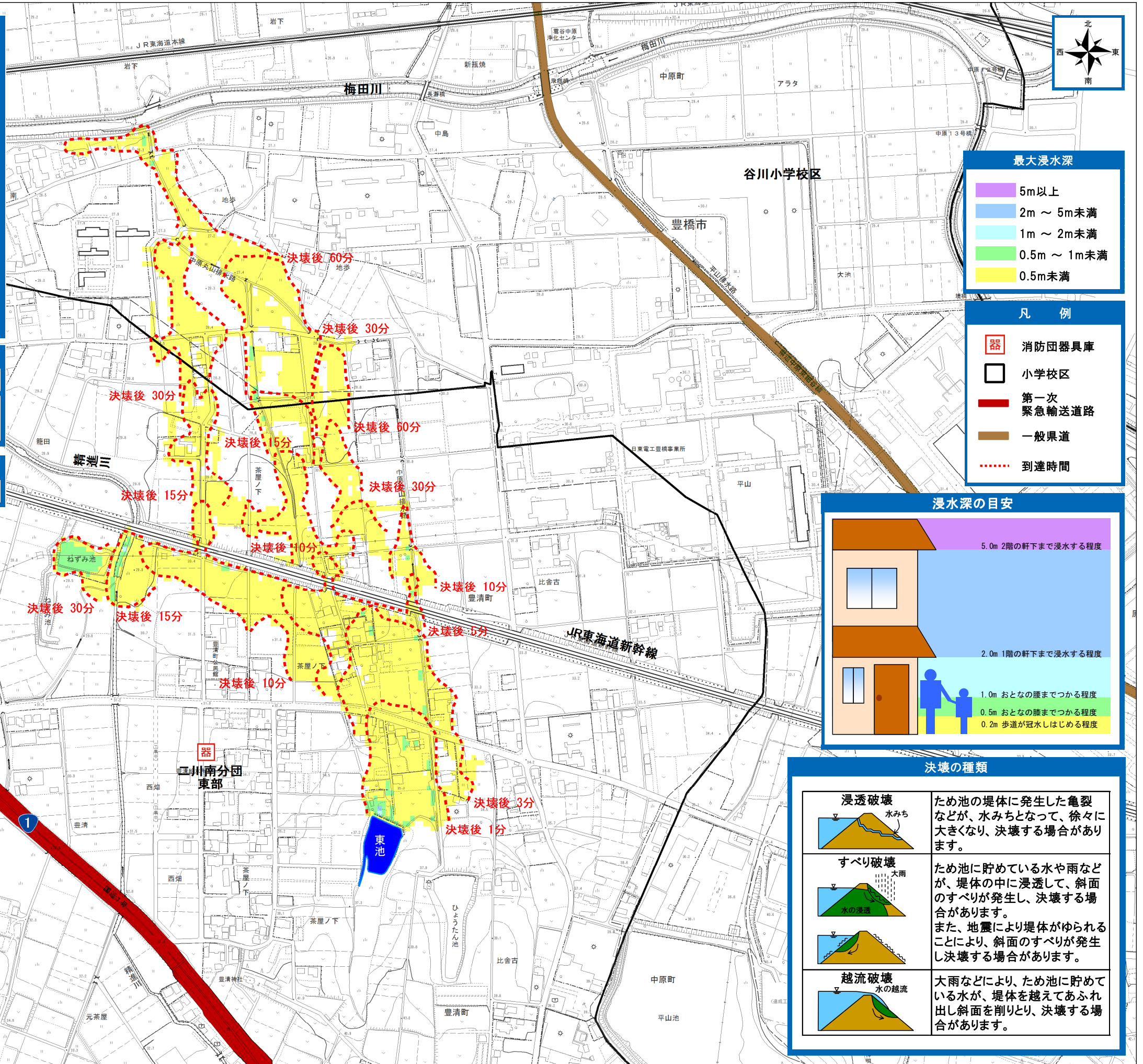
### 非常時緊急連絡先

救助等⇒消防への通報 119

災害の通報、自主避難する際は  
⇒豊橋市災害対策本部 (0532) 51-2055

### ため池管理に関する連絡先

豊橋市農地整備課 (0532) 51-2495



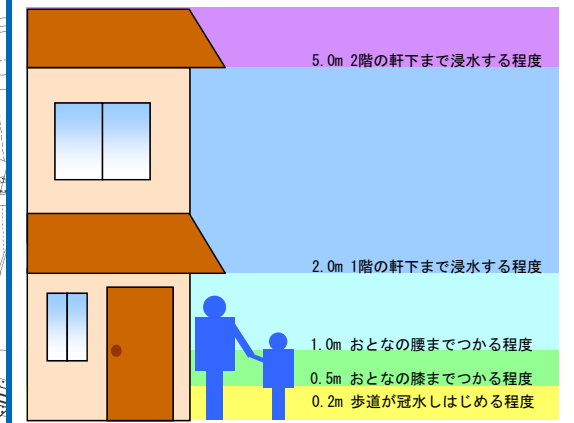
### 最大浸水深

- 5m以上
- 2m ~ 5m未満
- 1m ~ 2m未満
- 0.5m ~ 1m未満
- 0.5m未満

### 凡 例

- 消防団器具庫
- 小学校区
- 第一次緊急輸送道路
- 一般県道
- 到達時間

### 浸水深の目安



### 決壊の種類

<p>浸透破壊 水みち</p>	ため池の堤体に発生した亀裂などが、水みちとなって、徐々に大きくなり、決壊する場合があります。
<p>すべり破壊 大雨 水の浸透</p>	ため池に貯めている水や雨などが、堤体の中に浸透して、斜面のすべりが発生し、決壊する場合があります。また、地震により堤体がゆらることにより、斜面のすべりが発生し決壊する場合があります。
<p>越流破壊 水の越流</p>	大雨などにより、ため池に貯めている水が、堤体を越えてあふれ出し斜面を削りとり、決壊する場合があります。

