

ため池ハザードマップ 上ノ池（飯村）

【浸水想定区域】

このハザードマップは、大雨や地震により異常な状態におかれ、ため池の堤体が決壊した場合を想定し、浸水する可能性がある区域を記載しています。

この地図の浸水区域は、満水の水が溜まっている、ため池の堤体が決壊した場合の最大浸水深を表示しています。

浸水想定区域を把握し、ため池の異常を発見した場合や市から避難勧告等が出されるなど、ため池による災害のおそれがあるとわかった場合には、速やかに避難してください。

なお、浸水想定区域は、実際の浸水区域と異なる場合がありますので、注意してください。

令和2年3月作成

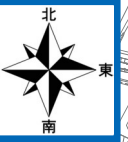
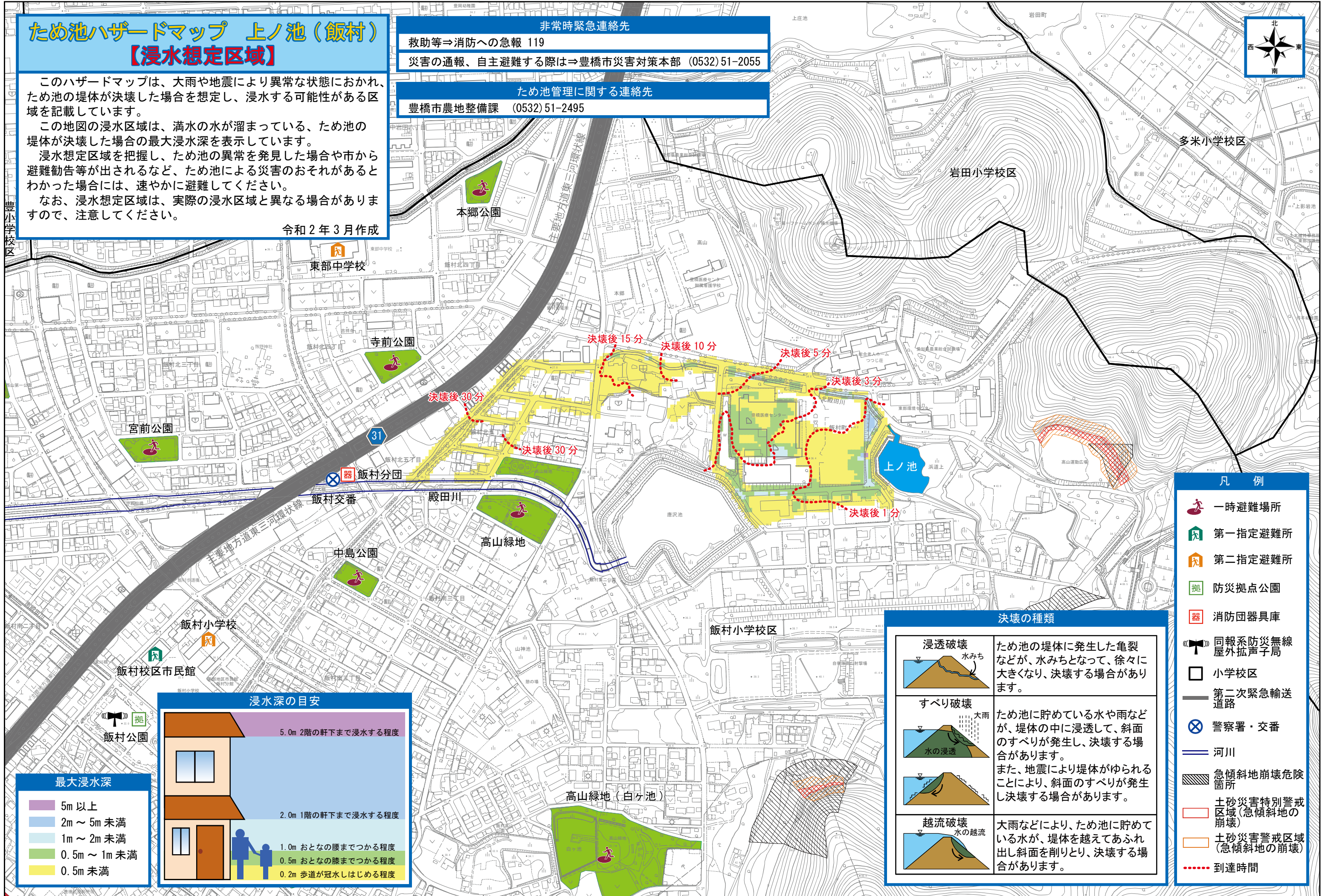
非常時緊急連絡先

救助等⇒消防への急報 119

災害の通報、自主避難する際は⇒豊橋市災害対策本部 (0532) 51-2055

ため池管理に関する連絡先

豊橋市農地整備課 (0532) 51-2495



多米小学校区

岩田小学校区

本郷公園

東部中学校

寺前公園

宮前公園

中島公園

飯村小学校

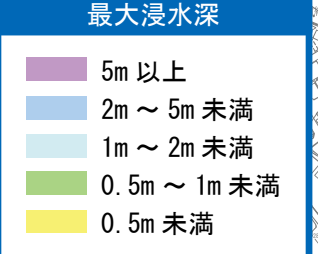
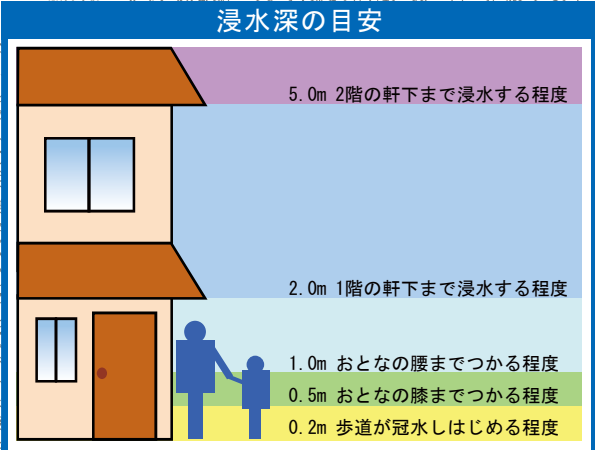
飯村校区市民館

飯村公園

高山緑地（白ヶ池）

決壊の種類

	ため池の堤体に発生した亀裂などが、水みちとなって、徐々に大きくなり、決壊する場合があります。
	ため池に貯めている水や雨などが、堤体の中に浸透して、斜面のすべりが発生し、決壊する場合があります。 また、地震により堤体がゆらることにより、斜面のすべりが発生し決壊する場合があります。
	大雨などにより、ため池に貯めている水が、堤体を越えてあふれ出し斜面を削りとり、決壊する場合があります。



- ### 凡例
- 一時避難場所
 - 第一指定避難所
 - 第二指定避難所
 - 防災拠点公園
 - 消防団器具庫
 - 同報系防災無線屋外拡声子局
 - 小学校区
 - 第二次緊急輸送道路
 - 警察署・交番
 - 河川
 - 急傾斜地崩壊危険箇所
 - 土砂災害特別警戒区域（急傾斜地の崩壊）
 - 土砂災害警戒区域（急傾斜地の崩壊）
 - 到達時間

この地図は、東三河広域連合長の承認を得て、同連合発行の都市計画基本図を使用し作成したものである。(承認番号) 1東三都(測) 第1-13号
急傾斜地崩壊危険箇所、土砂災害特別警戒区域、土砂災害警戒区域は令和2年1月24日現在の内容であり、変更が生じる場合がある。

