

ため池ハザードマップ 三弥池

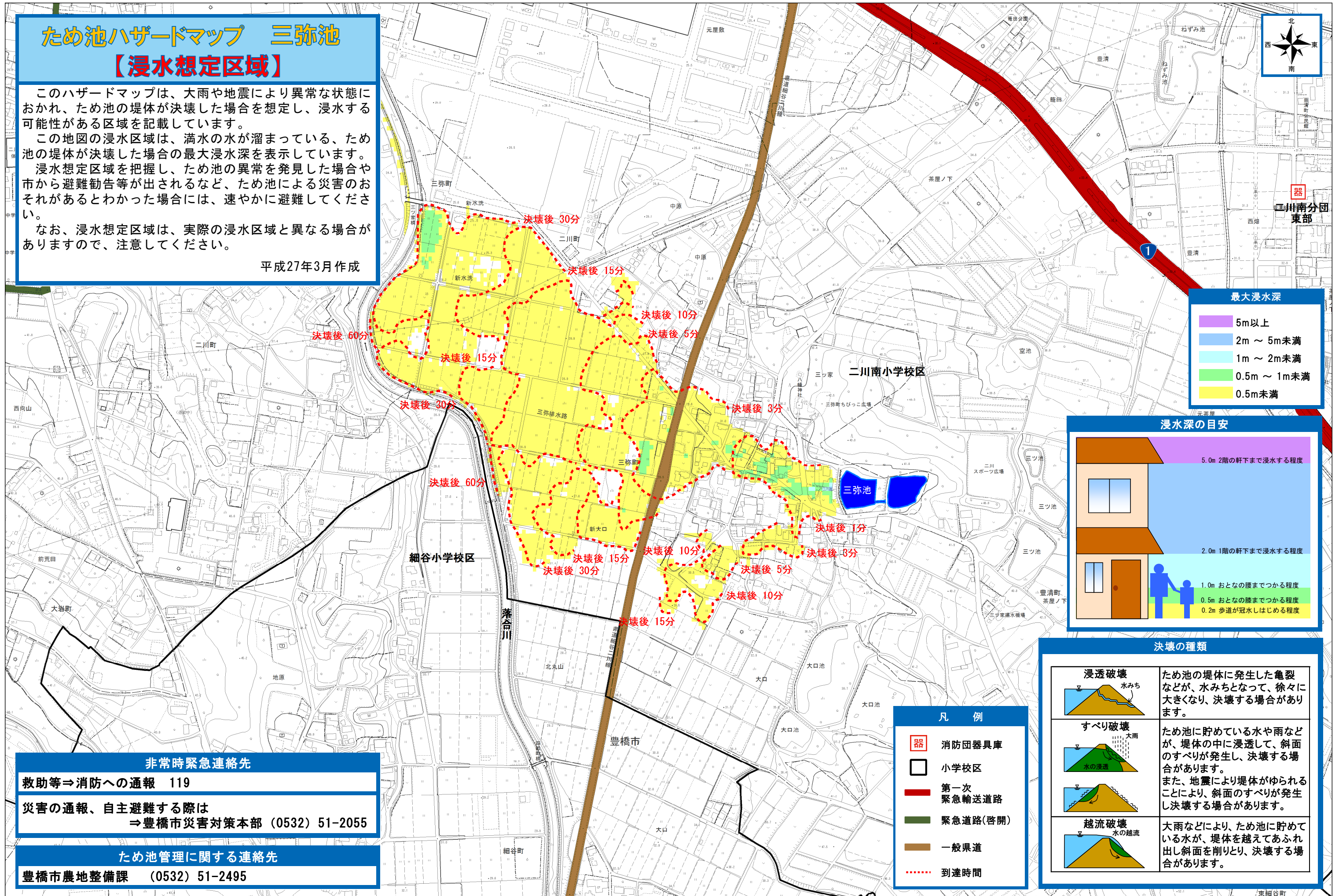
【浸水想定区域】

このハザードマップは、大雨や地震により異常な状態におかれ、ため池の堤体が決壊した場合を想定し、浸水する可能性がある区域を記載しています。

この地図の浸水区域は、満水の水が溜まっている、ため池の堤体が決壊した場合の最大浸水深を表示しています。浸水想定区域を把握し、ため池の異常を発見した場合や市から避難勧告等が出されるなど、ため池による災害のおそれがあるとわかった場合には、速やかに避難してください。

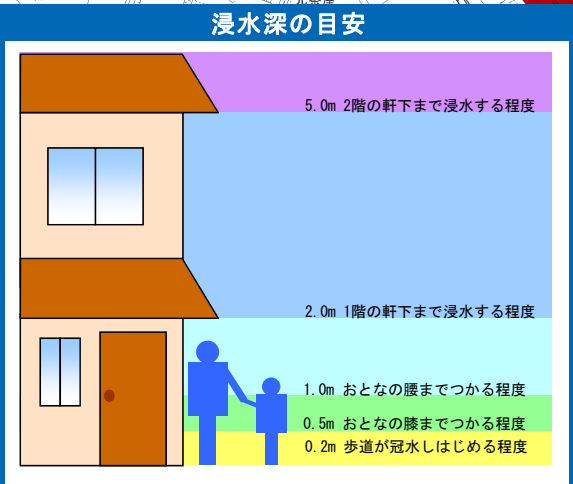
なお、浸水想定区域は、実際の浸水区域と異なる場合がありますので、注意してください。

平成27年3月作成



最大浸水深

5m以上
2m ~ 5m未滿
1m ~ 2m未滿
0.5m ~ 1m未滿
0.5m未滿



決壊の種類

<p>浸透破壊 水みち</p>	ため池の堤体に発生した亀裂などが、水みちとなって、徐々に大きくなり、決壊する場合があります。
<p>すべり破壊 大雨 水の浸透</p>	ため池に貯めている水や雨などが、堤体の中に浸透して、斜面のすべりが発生し、決壊する場合があります。また、地震により堤体がゆられることにより、斜面のすべりが発生し決壊する場合があります。
<p>越流破壊 水の越流</p>	大雨などにより、ため池に貯めている水が、堤体を越えてあふれ出し斜面を削りとり、決壊する場合があります。

- 凡例
- 消防団器具庫
 - 小学校区
 - 第一次緊急輸送道路
 - 緊急道路(啓開)
 - 一般県道
 - 到達時間

非常時緊急連絡先
救助等⇒消防への通報 119

災害の通報、自主避難する際は
⇒豊橋市災害対策本部 (0532) 51-2055

ため池管理に関する連絡先
豊橋市農地整備課 (0532) 51-2495

