

# ため池ハザードマップ 宮前池

## 【浸水想定区域】

このハザードマップは、大雨や地震により異常な状態におかれ、ため池の堤体が決壊した場合を想定し、浸水する可能性がある区域を記載しています。

この地図の浸水区域は、満水の水が溜まっている、ため池の堤体が決壊した場合の最大浸水深を表示しています。

浸水想定区域を把握し、ため池の異常を発見した場合や市から避難勧告等が出されるなど、ため池による災害のおそれがあるとわかった場合には、速やかに避難してください。

なお、浸水想定区域は、実際の浸水区域と異なる場合がありますので、注意してください。

平成29年3月作成

### 非常時緊急連絡先

救助等⇒消防への通報 119

災害の通報、自主避難する際は⇒豊橋市災害対策本部 (0532) 51-2055

### ため池管理に関する連絡先

豊橋市農地整備課 (0532) 51-2495

岩田小学校

岩田校区市民館

ひばり保育園

岩田小学校区

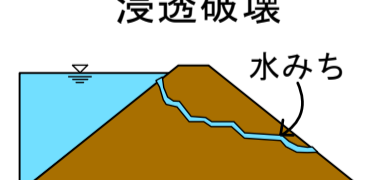

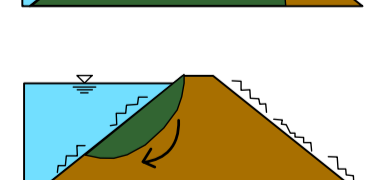
九ツ橋公園

中郷中公園

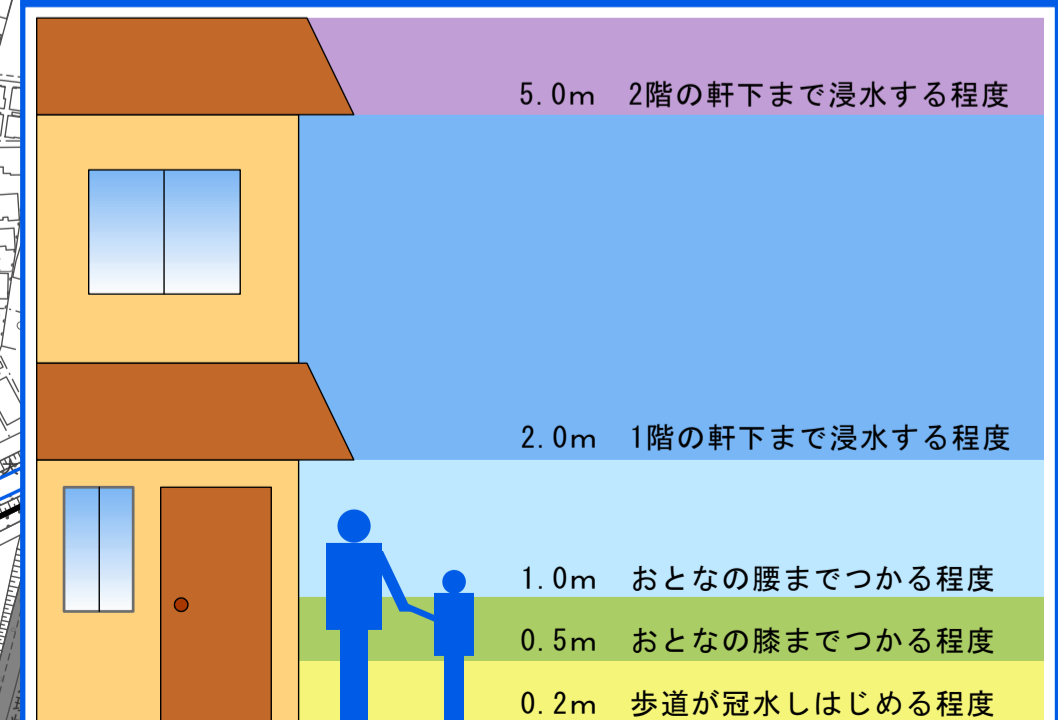
岩田交番

岩田分団

### 決壊の種類

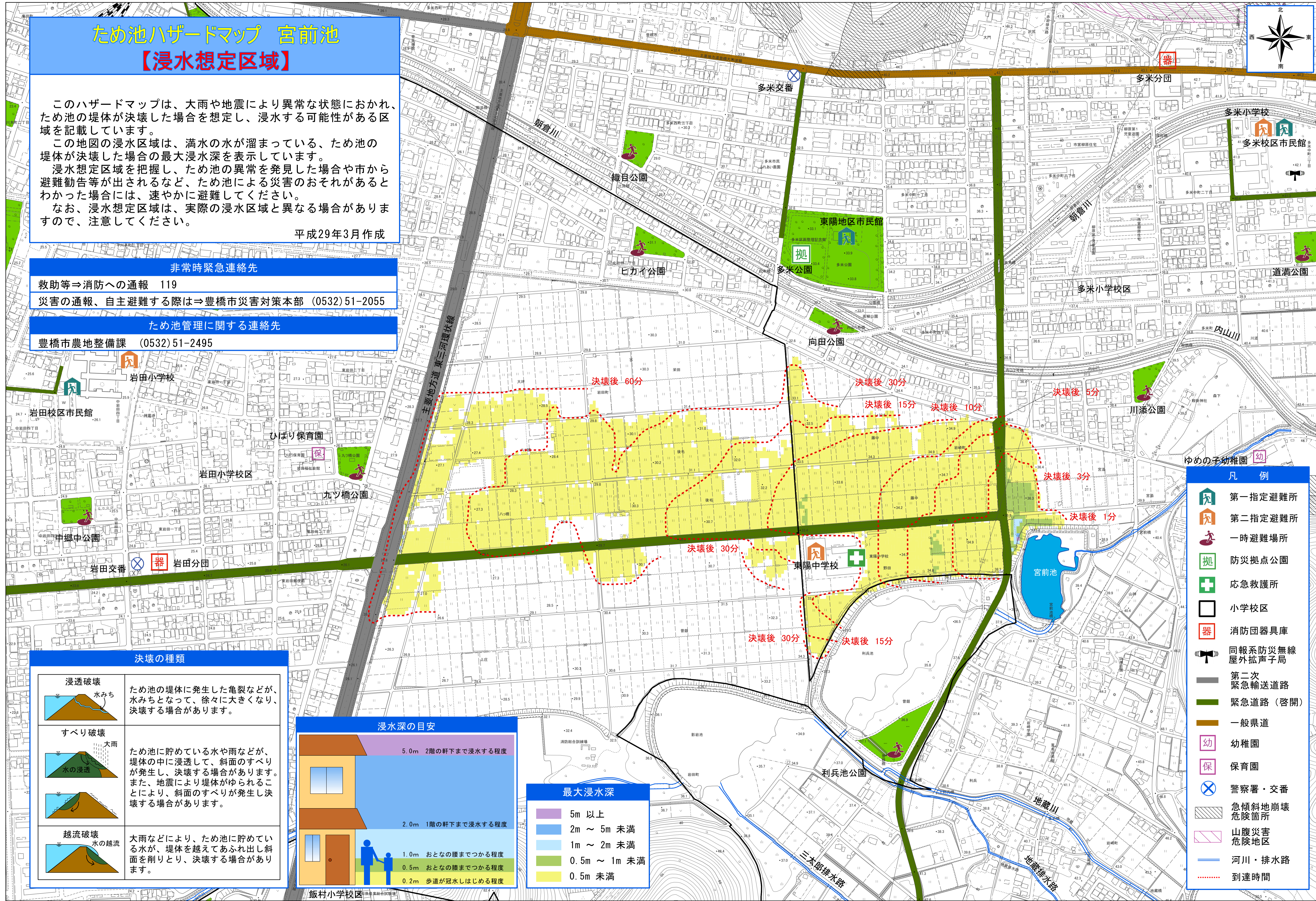
 <p><b>浸透破壊</b> 水みち</p>	<p>ため池の堤体に発生した亀裂などが、水みちとなって、徐々に大きくなり、決壊する場合があります。</p>
 <p><b>すべり破壊</b> 大雨</p>	<p>ため池に貯めている水や雨などが、堤体の中に浸透して、斜面のすべりが発生し、決壊する場合があります。また、地震により堤体がゆらされることにより、斜面のすべりが発生し決壊する場合があります。</p>
 <p><b>越流破壊</b> 水の越流</p>	<p>大雨などにより、ため池に貯めている水を削り、堤体を越えてあふれ出し斜面を削りとり、決壊する場合があります。</p>

### 浸水深の目安



### 最大浸水深

5m 以上
2m ~ 5m 未満
1m ~ 2m 未満
0.5m ~ 1m 未満
0.5m 未満



### 凡例

- 第一指定避難所
- 第二指定避難所
- 一時避難場所
- 防災拠点公園
- 応急救護所
- 小学校区
- 消防団器具庫
- 同報系防災無線屋外拡声子局
- 第二次緊急輸送道路
- 緊急道路(啓開)
- 一般県道
- 幼稚園
- 保育園
- 警察署・交番
- 急傾斜地崩壊危険箇所
- 山腹災害危険地区
- 河川・排水路
- 到達時間

