

ため池ハザードマップ 長池

【浸水想定区域】

このハザードマップは、大雨や地震により異常な状態におかれ、ため池の堤体が決壊した場合を想定し、浸水する可能性がある区域を記載しています。

この地図の浸水区域は、満水の水が溜まっている、ため池の堤体が決壊した場合の最大浸水深を表示しています。浸水想定区域を把握し、ため池の異常を発見した場合や市から避難勧告等が出されるなど、ため池による災害のおそれがあるとわかった場合には、速やかに避難してください。

なお、浸水想定区域は、実際の浸水区域と異なる場合がありますので、注意してください。

平成27年3月作成

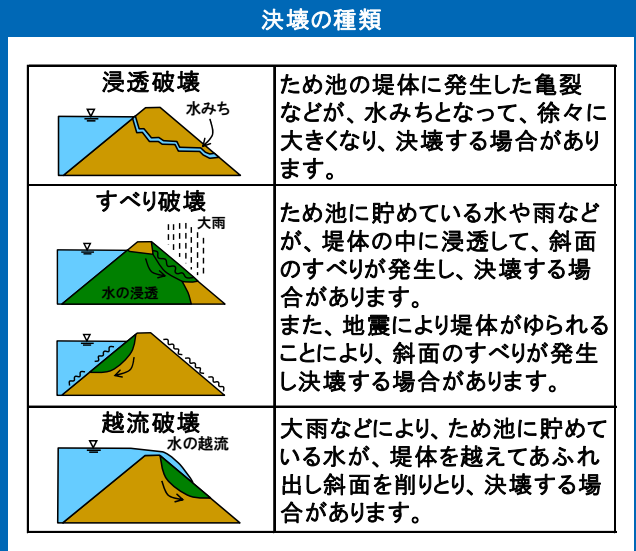
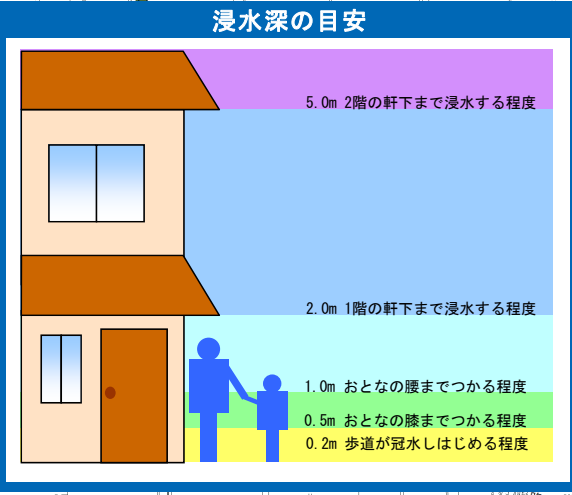
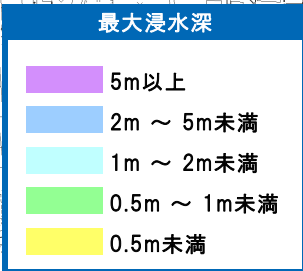
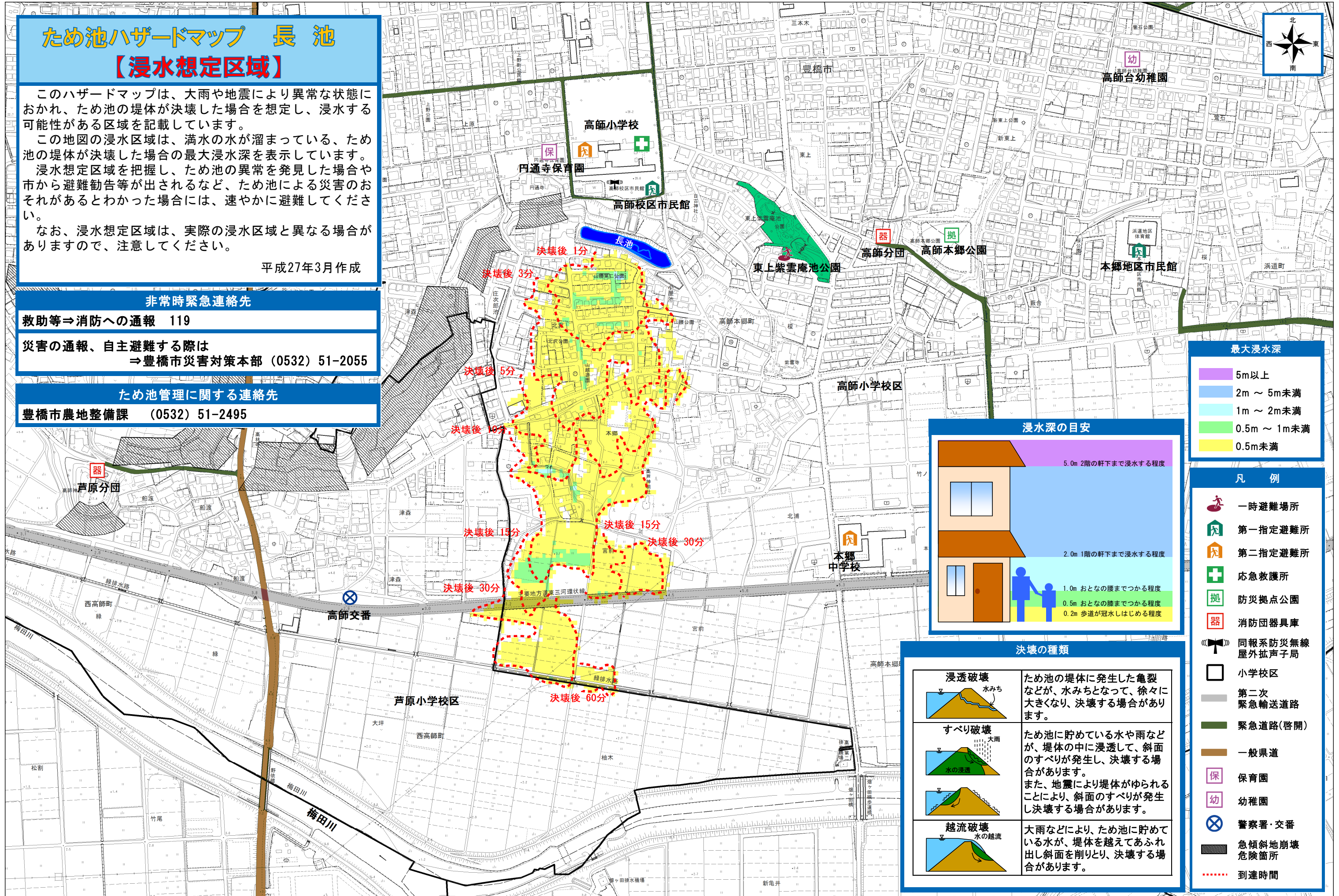
非常時緊急連絡先

救助等⇒消防への通報 119

災害の通報、自主避難する際は
⇒豊橋市災害対策本部 (0532) 51-2055

ため池管理に関する連絡先

豊橋市農地整備課 (0532) 51-2495



- #### 凡例
- 一時避難場所
 - 第一指定避難所
 - 第二指定避難所
 - 応急救護所
 - 防災拠点公園
 - 消防団器具庫
 - 同報系防災無線屋外拡声子局
 - 小学校区
 - 第二次緊急輸送道路
 - 緊急道路(啓開)
 - 一般県道
 - 保育園
 - 幼稚園
 - 警察署・交番
 - 急傾斜地崩壊危険箇所
 - 到達時間