

ため池ハザードマップ 尾池

【浸水想定区域】

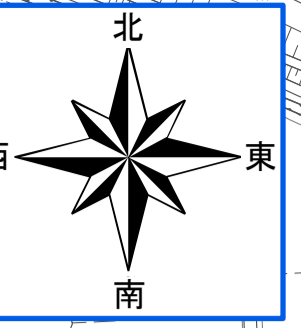
このハザードマップは、大雨や地震により異常な状態におかれ、ため池の堤体が決壊した場合を想定し、浸水する可能性がある区域を記載しています。

この地図の浸水区域は、満水の水が溜まっている、ため池の堤体が決壊した場合の最大浸水深を表示しています。

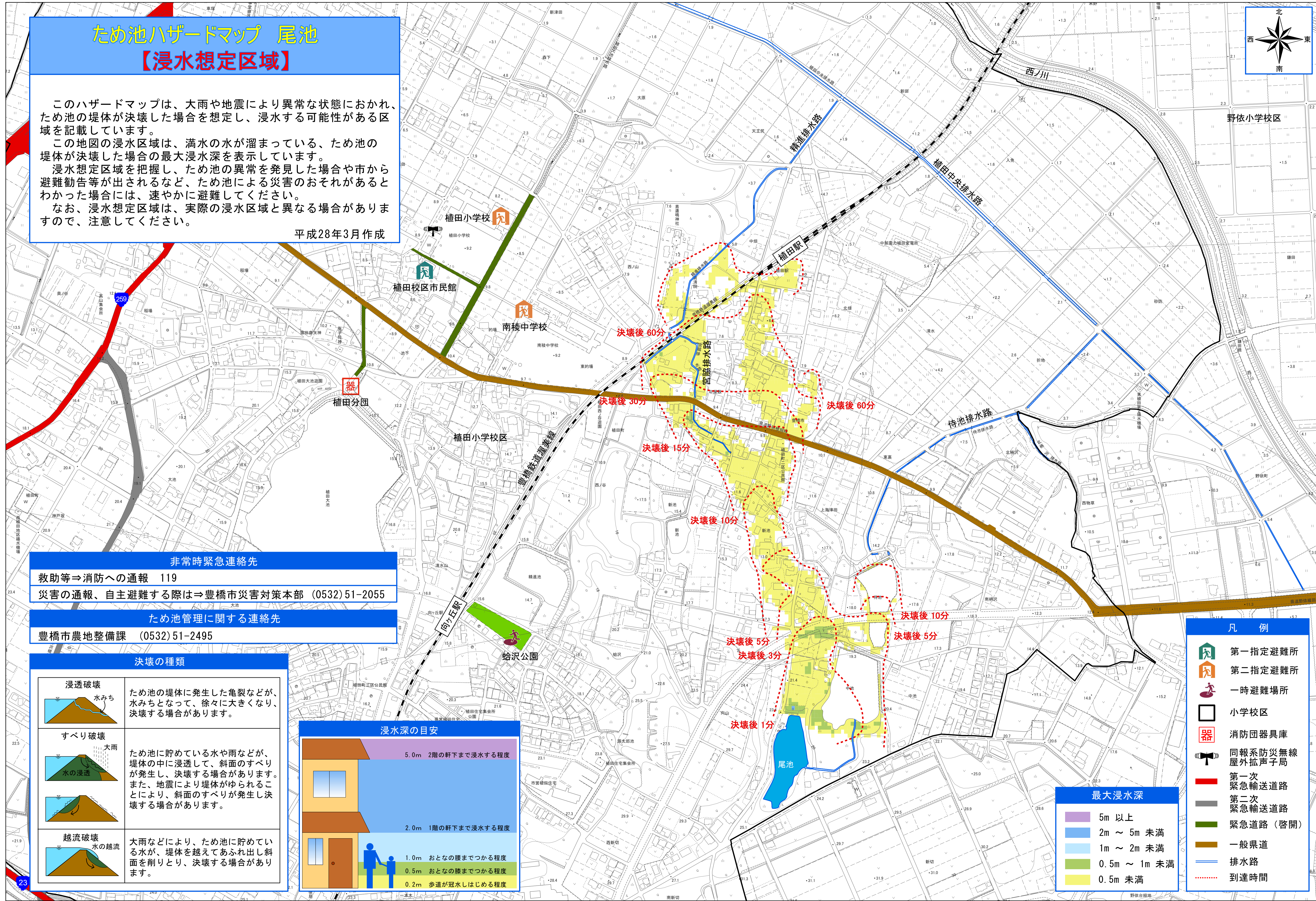
浸水想定区域を把握し、ため池の異常を発見した場合や市から避難勧告等が出されるなど、ため池による災害のおそれがあるとわかった場合には、速やかに避難してください。

なお、浸水想定区域は、実際の浸水区域と異なる場合がありますので、注意してください。

平成28年3月作成



野依小学校区



非常時緊急連絡先

救助等⇒消防への通報 119

災害の通報、自主避難する際は⇒豊橋市災害対策本部 (0532)51-2055

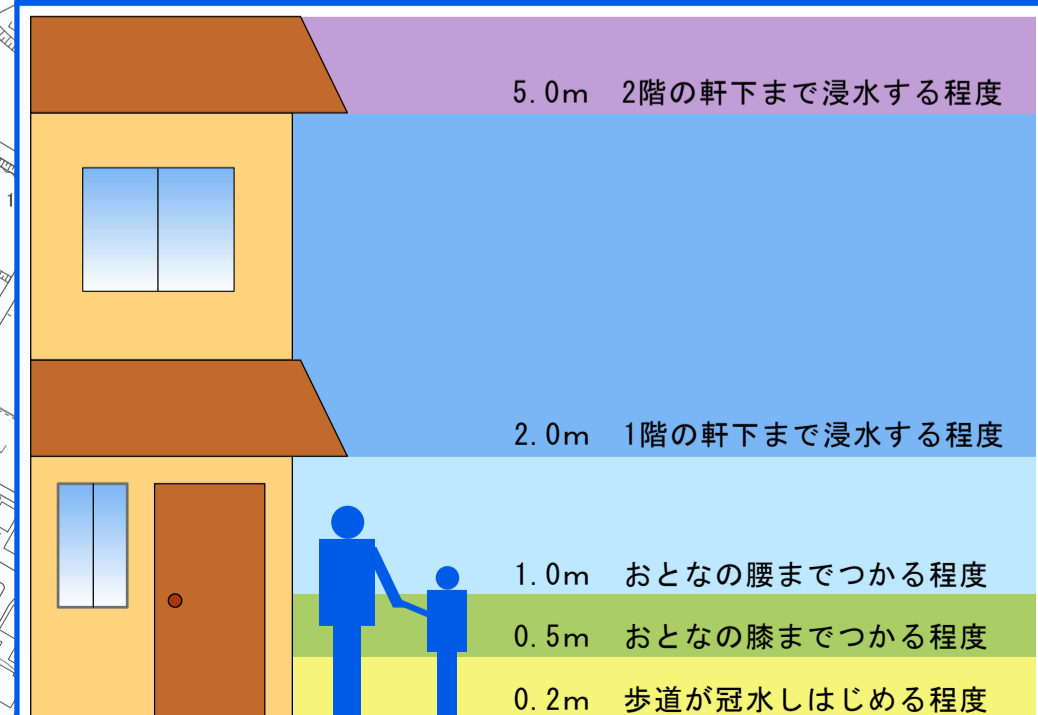
ため池管理に関する連絡先

豊橋市農地整備課 (0532)51-2495

決壊の種類

<p>浸透破壊 水みち</p>	<p>ため池の堤体が発生した亀裂などが、水みちとなって、徐々に大きくなり、決壊する場合があります。</p>
<p>すべり破壊 大雨 水の浸透</p>	<p>ため池に貯めている水や雨などが、堤体の中に浸透して、斜面のすべりが発生し、決壊する場合があります。また、地震により堤体がゆらることにより、斜面のすべりが発生し決壊する場合があります。</p>
<p>越流破壊 水の越流</p>	<p>大雨などにより、ため池に貯めている水が、堤体を越えてあふれ出し斜面を削りとり、決壊する場合があります。</p>

浸水深の目安



凡例

- 第一指定避難所
- 第二指定避難所
- 一時避難場所
- 小学校区
- 消防団器具庫
- 同報系防災無線屋外拡声子局
- 第一次緊急輸送道路
- 第二次緊急輸送道路
- 緊急道路(啓閉)
- 一般県道
- 排水路
- 到達時間

最大浸水深

- 5m 以上
- 2m ~ 5m 未満
- 1m ~ 2m 未満
- 0.5m ~ 1m 未満
- 0.5m 未満

