

ため池ハザードマップ 両止池 【浸水想定区域】

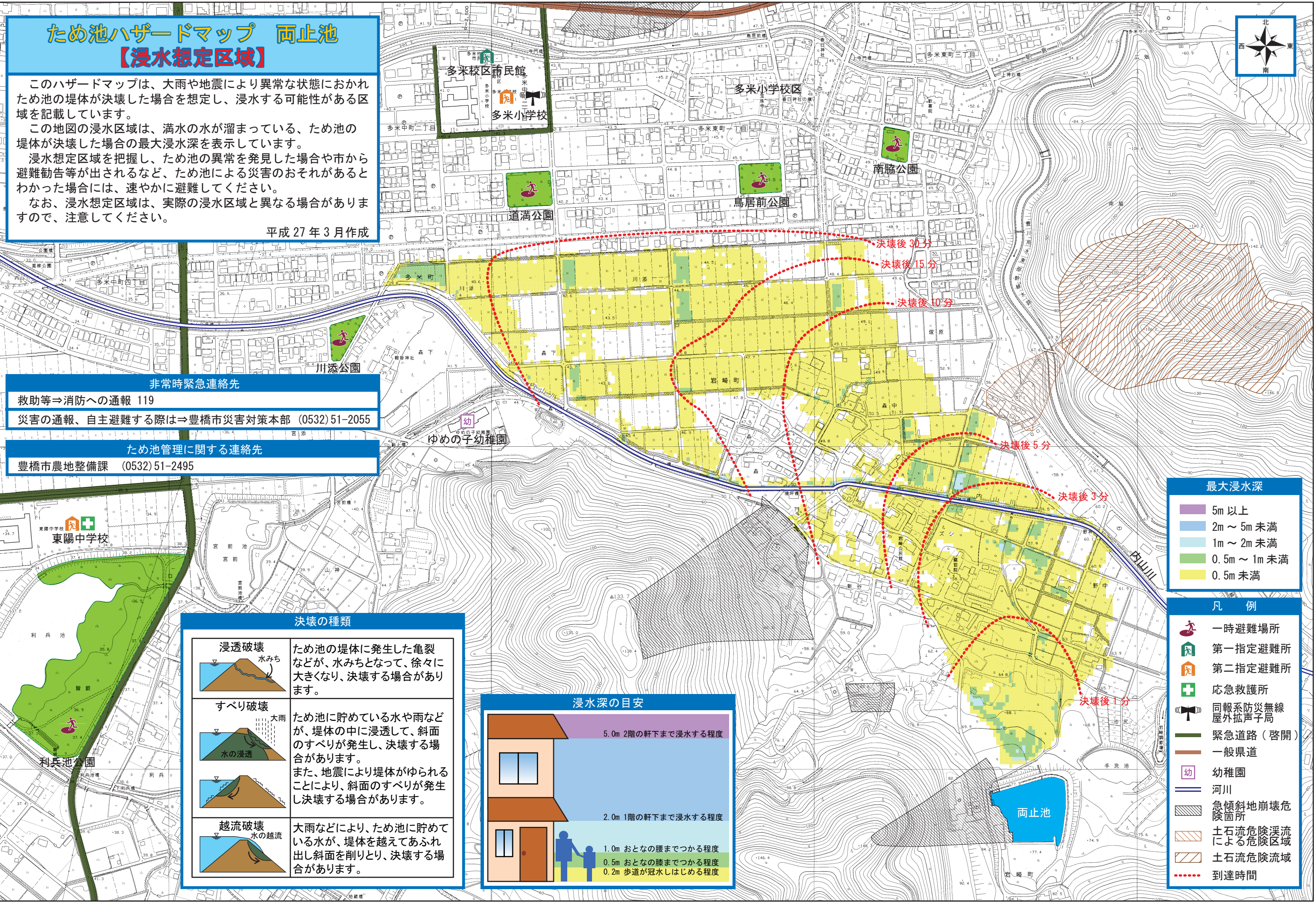
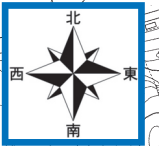
このハザードマップは、大雨や地震により異常な状態におかれたため池の堤体が決壊した場合を想定し、浸水する可能性がある区域を記載しています。

この地図の浸水区域は、満水の水が溜まっている、ため池の堤体が決壊した場合の最大浸水深を表示しています。

浸水想定区域を把握し、ため池の異常を発見した場合や市から避難勧告等が出されるなど、ため池による災害のおそれがあるとわかった場合には、速やかに避難してください。

なお、浸水想定区域は、実際の浸水区域と異なる場合がありますので、注意してください。

平成 27 年 3 月作成



非常時緊急連絡先

救助等⇒消防への通報 119

災害の通報、自主避難する際は⇒豊橋市災害対策本部 (0532) 51-2055

ため池管理に関する連絡先

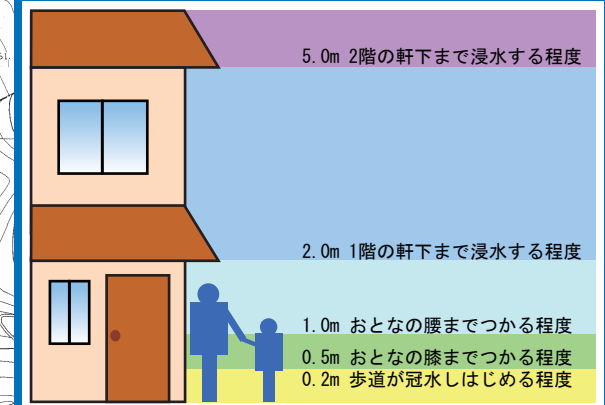
豊橋市農地整備課 (0532) 51-2495



決壊の種類

<p>浸透破壊 水みち</p>	<p>ため池の堤体に発生した亀裂などが、水みちとなって、徐々に大きくなり、決壊する場合があります。</p>
<p>すべり破壊 大雨 水の浸透</p>	<p>ため池に貯めている水や雨などが、堤体の中に浸透して、斜面のすべりが発生し、決壊する場合があります。また、地震により堤体がゆられることにより、斜面のすべりが発生し決壊する場合があります。</p>
<p>越流破壊 水の越流</p>	<p>大雨などにより、ため池に貯めている水が、堤体を越えてあふれ出し斜面を削りとり、決壊する場合があります。</p>

浸水深の目安



最大浸水深

- 5m 以上
- 2m ~ 5m 未満
- 1m ~ 2m 未満
- 0.5m ~ 1m 未満
- 0.5m 未満

凡 例

- 一時避難場所
- 第一指定避難所
- 第二指定避難所
- 応急救護所
- 同報系防災無線 屋外拡声子局
- 緊急道路 (啓開)
- 一般県道
- 幼稚園
- 河川
- 急傾斜地崩壊危険箇所
- 土石流危険渓流による危険区域
- 土石流危険流域
- 到達時間

