

# ため池ハザードマップ 山神池

## 【浸水想定区域】

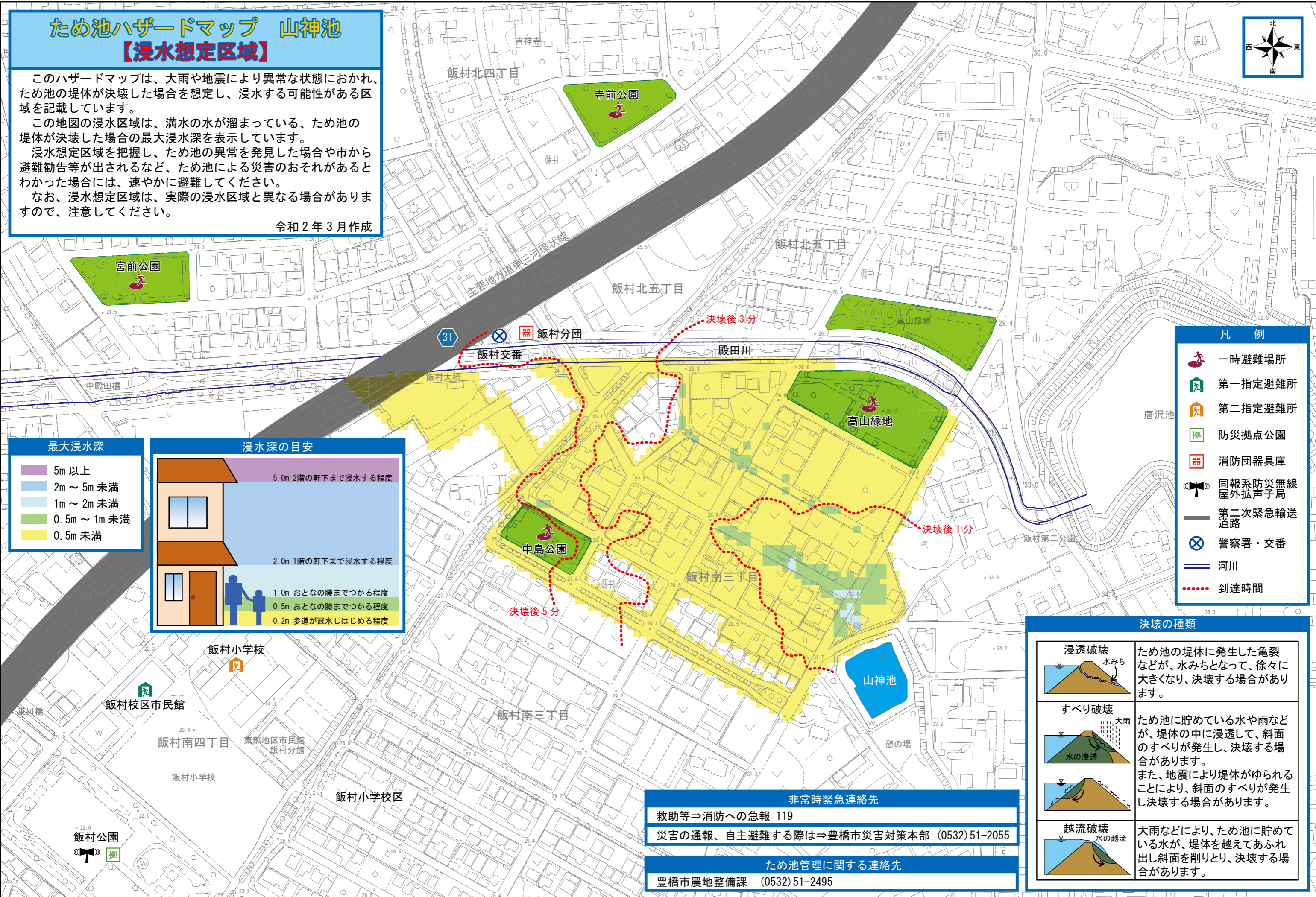
このハザードマップは、大雨や地震により異常な状態におかれ、ため池の堤体が決壊した場合を想定し、浸水する可能性がある区域を記載しています。

この地図の浸水区域は、満水の水が溜まっている、ため池の堤体が決壊した場合の最大浸水深を表示しています。

浸水想定区域を把握し、ため池の異常を発見した場合や市から避難勧告等が出されるなど、ため池による災害のおそれがあるとわかった場合には、速やかに避難してください。

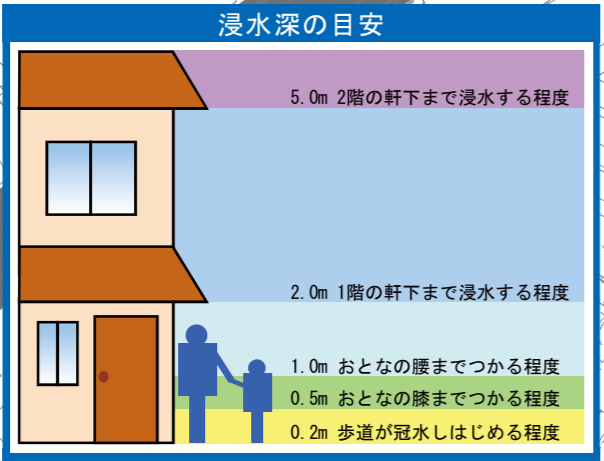
なお、浸水想定区域は、実際の浸水区域と異なる場合がありますので、注意してください。

令和2年3月作成



**最大浸水深**

- 5m 以上
- 2m ~ 5m 未満
- 1m ~ 2m 未満
- 0.5m ~ 1m 未満
- 0.5m 未満



**凡例**

- 一時避難場所
- 第一指定避難所
- 第二指定避難所
- 防災拠点公園
- 消防団器具庫
- 同報系防災無線 屋外拡声子局
- 第二次緊急輸送道路
- 警察署・交番
- 河川
- 到達時間

**決壊の種類**

- 浸透破壊** (水みち): ため池の堤体に発生した亀裂などが、水みちとなって、徐々に大きくなり、決壊する場合があります。
- すべり破壊** (大雨): ため池に貯めている水や雨などが、堤体の中に浸透して、斜面のすべりが発生し、決壊する場合があります。また、地震により堤体がゆられることにより、斜面のすべりが発生し決壊する場合があります。
- 越流破壊** (水の越流): 大雨などにより、ため池に貯めている水が、堤体を越えてあふれ出し斜面を削りとり、決壊する場合があります。

**非常時緊急連絡先**

救助等⇒消防への急報 119

災害の通報、自主避難する際は⇒豊橋市災害対策本部 (0532) 51-2055

**ため池管理に関する連絡先**

豊橋市農地整備課 (0532) 51-2495

この地図は、東三河広域連合長の承認を得て、同連合発行の都市計画基本図を使用して作成したものである。(承認番号) 1東三都(測)第1-13号

