

ため池ハザードマップ 銭亀池

【浸水想定区域】

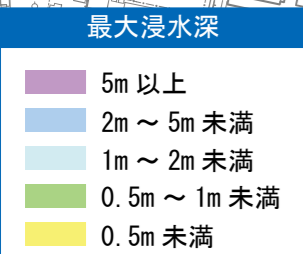
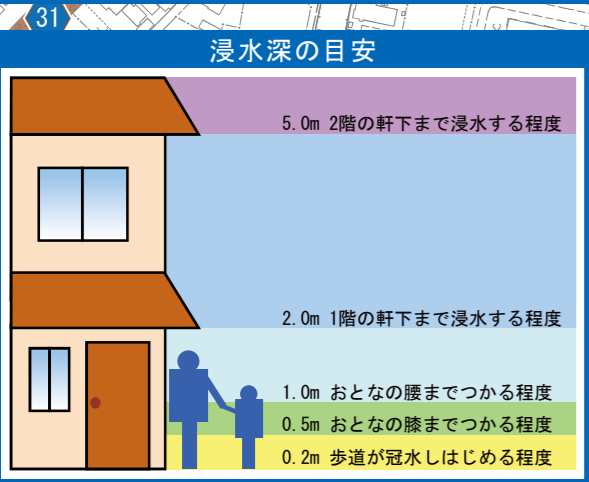
このハザードマップは、大雨や地震により異常な状態におかれ、ため池の堤体が決壊した場合を想定し、浸水する可能性がある区域を記載しています。

この地図の浸水区域は、満水の水が溜まっている、ため池の堤体が決壊した場合の最大浸水深を表示しています。

浸水想定区域を把握し、ため池の異常を発見した場合や市から避難勧告等が出されるなど、ため池による災害のおそれがあると思われる場合には、速やかに避難してください。

なお、浸水想定区域は、実際の浸水区域と異なる場合がありますので、注意してください。

令和2年3月作成

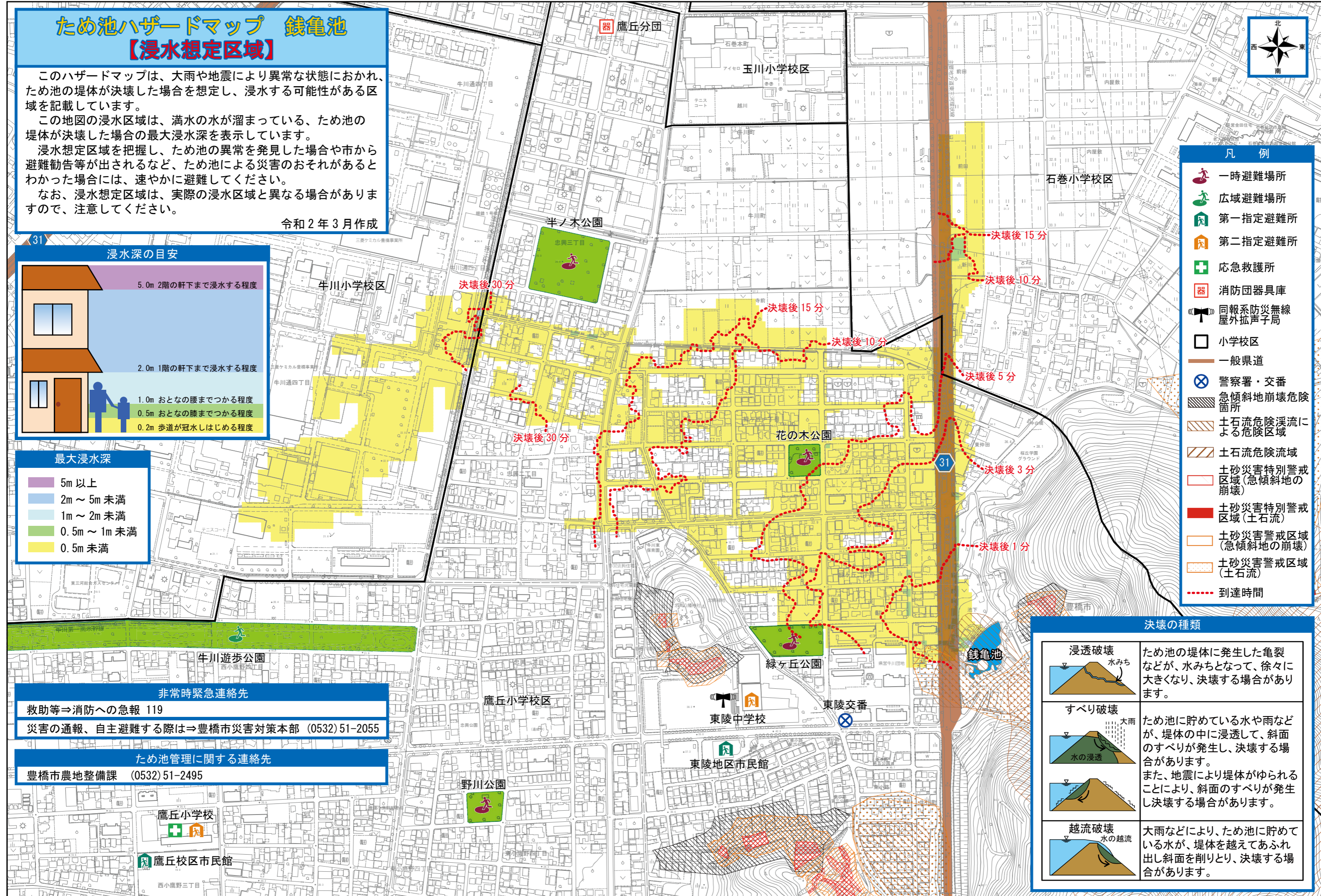


非常時緊急連絡先

救助等⇒消防への急報 119
 災害の通報、自主避難する際は⇒豊橋市災害対策本部 (0532) 51-2055

ため池管理に関する連絡先

豊橋市農地整備課 (0532) 51-2495



- ### 凡例
- 一時避難場所
 - 広域避難場所
 - 第一指定避難所
 - 第二指定避難所
 - 応急救護所
 - 消防団器具庫
 - 同報系防災無線屋外拡声子局
 - 小学校区
 - 一般県道
 - 警察署・交番
 - 急傾斜地崩壊危険箇所
 - 土石流危険渓流による危険区域
 - 土石流危険流域
 - 土砂災害特別警戒区域(急傾斜地の崩壊)
 - 土砂災害特別警戒区域(土石流)
 - 土砂災害警戒区域(急傾斜地の崩壊)
 - 土砂災害警戒区域(土石流)
 - 到達時間

決壊の種類

<p>浸透破壊 水みち</p>	<p>ため池の堤体に発生した亀裂などが、水みちとなって、徐々に大きくなり、決壊する場合があります。</p>
<p>すべり破壊 大雨 水の浸透</p>	<p>ため池に貯めている水や雨などが、堤体の中に浸透して、斜面のすべりが発生し、決壊する場合があります。</p> <p>また、地震により堤体がゆられることにより、斜面のすべりが発生し決壊する場合があります。</p>
<p>越流破壊 水の越流</p>	<p>大雨などにより、ため池に貯めている水が、堤体を越えてあふれ出し斜面を削りとり、決壊する場合があります。</p>

この地図は、東三河広域連合長の承認を得て、同連合発行の都市計画基本図を使用して作成したものである。
 (承認番号) 1 東三都(測) 第1-13号
 急傾斜地崩壊危険箇所、土石流危険渓流による危険区域、土石流危険流域、土砂災害特別警戒区域、土砂災害警戒区域は令和2年1月24日現在の内容であり、変更が生じる場合がある。



平成30年都市計画基本図より作成