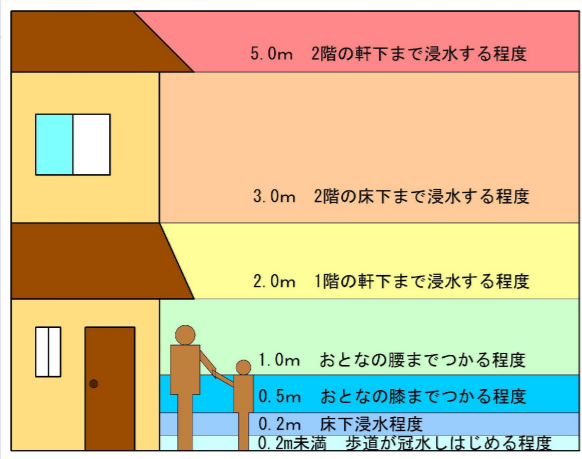


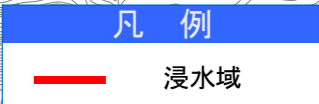
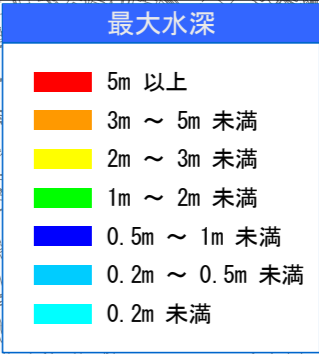
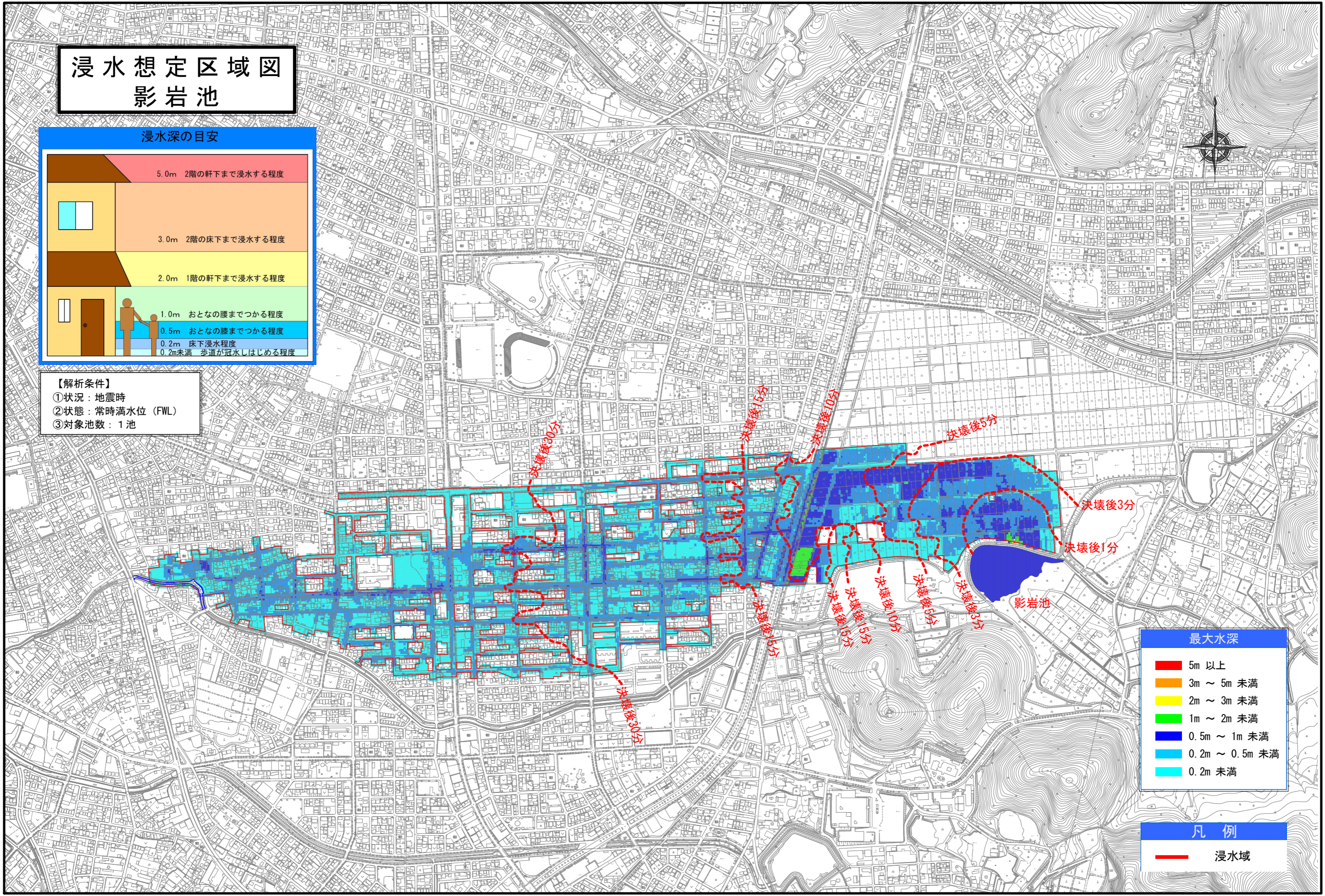
# 浸水想定区域図 影岩池

## 浸水深の目安



### 【解析条件】

- ①状況：地震時
- ②状態：常時満水位（FWL）
- ③対象池数：1池



この地図は、東三河広域連合長の承認を得て、同連合発行の都市計画基本図を使用して作成したものである。（承認番号）1東三都（測）第1-13号

