

東三河都市計画広場の決定（豊橋市決定）

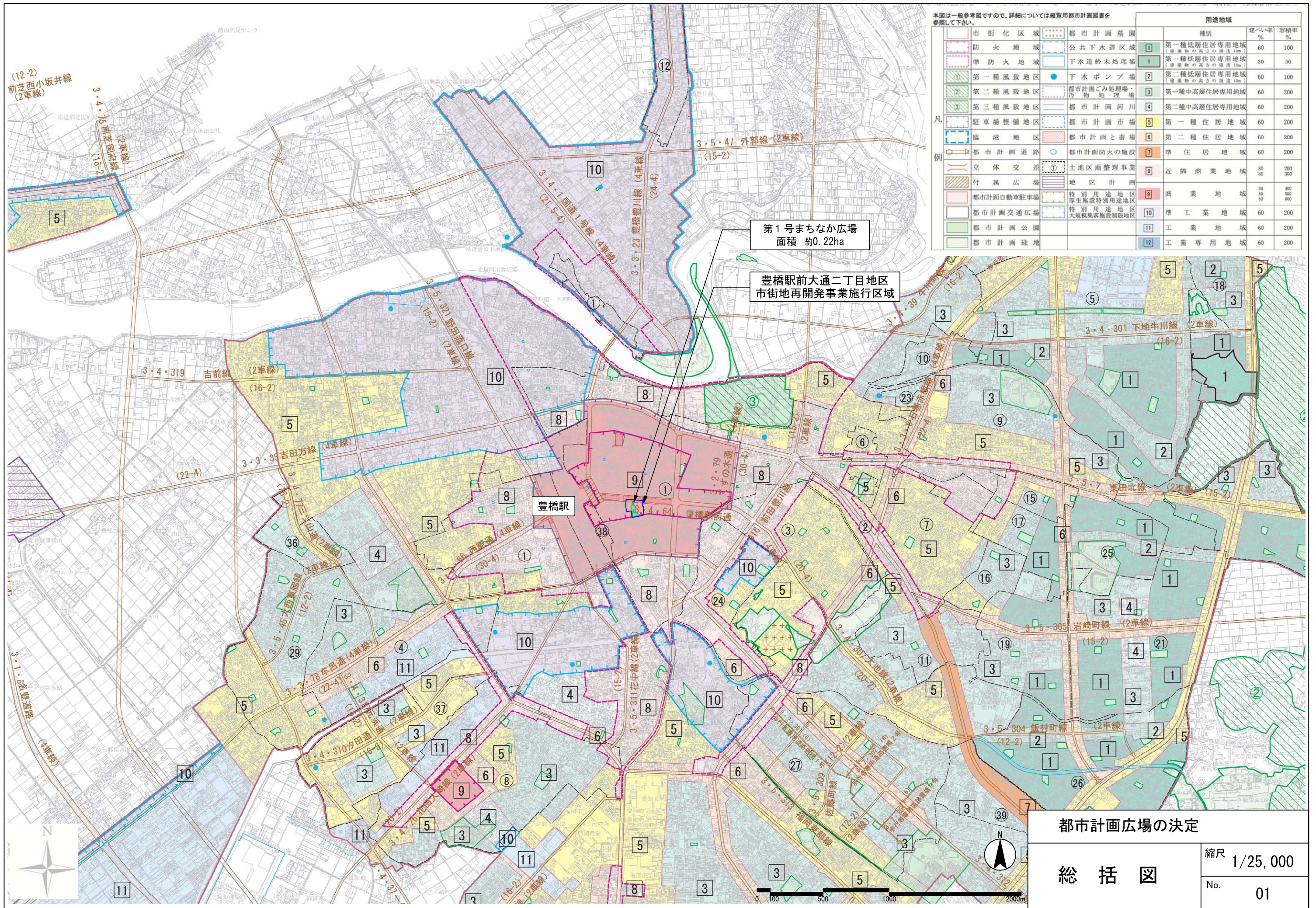
都市計画広場に第1号まちなか広場を、次のように決定する。

名称		位置	面積	備考
番号	広場名			
1	まちなか広場	豊橋市駅前大通二丁目	約0.22ha	

「区域は、計画図表示のとおり」

理由

本広場は、豊橋駅を起点とした北側の拠点としてのこども未来館（ここにこ）と、南側の拠点である穂の国とよはし芸術劇場（プラット）とを結ぶ中心市街地における歩行者の回遊動線形成における一翼を担い、また、歩行者の休息、交流等の用に供する広場となることを目指し、現存する狭間児童広場の再整備として、都市計画決定するものである。



本図は一般参考図ですので、詳細については縦覧用都市計画図書を参照して下さい。

用途地域		種別	建ぺい率 %	容積率 %
市街化区域	都市計画公園	[1] 第一種低層住居専用地域 (建築物の高さの限度10m)	60	100
防火地域	公共下水道区域	[1] 第一種低層住居専用地域 (建築物の高さの限度10m)	30	50
準防火地域	下水道終末処理場	[2] 第二種低層住居専用地域 (建築物の高さの限度10m)	60	100
[1] 第一種風致地区	下水ポンプ場	[3] 第一種中高層住居専用地域	60	200
[2] 第二種風致地区	都市計画ごみ処理場・汚物処理場	[4] 第二種中高層住居専用地域	60	200
[3] 第三種風致地区	都市計画河川	[5] 第一種住居地域	60	200
凡例	都市計画市場	[6] 第二種住居地域	60	200
駐車場整備地区	都市計画と畜場	[7] 準住居地域	60	200
臨港地区	都市計画防火の施設	[8] 近隣商業地域	80/80	200/300
都市計画道路	① 土地区画整理事業	[9] 商業地域	80/80	400/400
立体交差	地区計画	[10] 準工業地域	60	200
付属広場	特別用途地区 厚生施設特別用途地区	[11] 工業地域	60	200
都市計画自動車駐車場	特別用途地区 大規模集客施設制限地区	[12] 工業専用地域	60	200
都市計画交通広場				
都市計画公園				
都市計画緑地				

第1号まちなか広場  
面積 約0.22ha

豊橋駅前大通二丁目地区  
市街地再開発事業施行区域

都市計画広場の決定

縮尺 1/25,000

総括図 No. 01

3・4・64号豊橋駅前通線

開発ビル

狭間児童広場

8.1

水上ビル

凡例

都市計画広場



区域

区域境界線概要

- ア ~ イ 測量界 (地番界)
- イ ~ ウ 測量界 (市道駅前大通・東小田原5号線)
- ウ ~ エ 道路界 (市道駅前大通3号線)
- エ ~ オ 測量界 (地番界)
- オ ~ ア 都市計画道路界 (3・4・64号豊橋駅前通線)

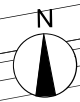
第1号まちなか広場  
面積 約0.22ha

都市計画広場の決定

計画図

縮尺 1/500

No. 02



3・4・64号豊橋駅前通線

開発ビル

水上ビル

狭間児童広場

NO	X座標	Y座標	辺長	方向角	面積
1	0	0		0	
2	9.965	-0.838	10	-4.80°	
3	8.208	-22.071	21.297	-94.80°	
4	16.273	-27.43			
5	20.459	-32.886			
6	22.73	-38.731			
7	22.794	-47.358			
8	19.901	-50.75			
9	14.48	-53.698			
10	6.204	-53.23			
11	8.928	-73.007	19.964	-82.16°	
12	25.53	-74.393	16.661	-4.77°	
13	39.652	-80.177			
14	51.745	-90.218	15.636	-39.77°	
15	5.46	-99.174	47.077	-168.99°	
16	2.106	-96.775	4.124	144.48°	
17	-3.952	-53.363	43.833	97.94°	
18	-4.962	-45.719	7.706	-82.75°	
19	-7.779	-41.588			
20	-9.774	-36.559			
21	-10.279	-31.694			
22	-9.343	-27.385			
23	-7.075	-23.987			
24	-1.771	-21.066	21.14	85.20°	
			合計		2200㎡

凡例

都市計画広場



区域

第1号まちなか広場  
面積 約0.22ha

都市計画広場の決定

【計画図付図】  
測量図

縮尺 1/500

No. 03

