

VIII. 防災対策について（問 21～問 23）

みなさんがお住まいの地域には、自主防災組織が組織され、防災会長や防災リーダーが中心となり、小学校区、町内ごとに防災訓練や防災講話などを実施しています。

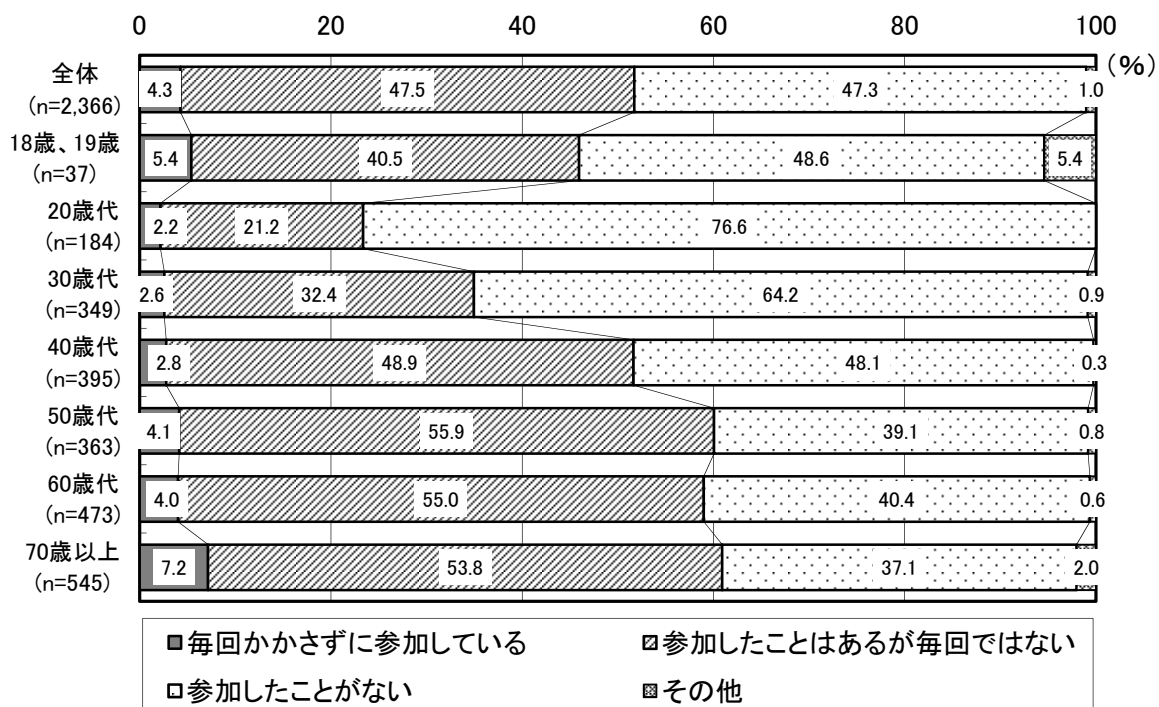
【問 21】お住まいの校区・町で行われている防災訓練や防災講話へ参加した事がありますか。(n=2,366)

(1) 全体的傾向

「毎回かさずに参加している」と「参加したことはあるが毎回ではない」を合わせた「参加したことがある」と回答した人の割合が約 52%、「参加したことがない」と回答した人の割合が約 47%となっている。

(2) 年代別にみた特性

20 歳代では「毎回かさずに参加している」と「参加したことはあるが毎回ではない」を合わせた「参加したことがある」と回答した人の割合が約 23%となっており、他の年代が約 35%～61%を占める中で、低い割合となっている。



【問 22】南海トラフ巨大地震の発生が危惧されていますが、大地震にあった場合、心配な事は何ですか。(n=2,384)

1. 津波	2. 土砂くずれ、がけくずれ
3. 液状化現象	4. 火災の発生
5. 建物の倒壊	6. 家具等の転倒・落下
7. 要配慮者の支援	8. 道路の被害
9. 電話などの通信機能の混乱	10. 避難所生活
11. 電気、ガス、水道の供給停止	12. けがや病気の場合の医療体制
13. 火災などが同時多発したときの消防隊の不足	14. 近くに避難所がないこと
15. 食料や飲料水などが確保できないこと	16. トイレの不足
17. ペットのケア	18. その他
19. 心配なことはない	

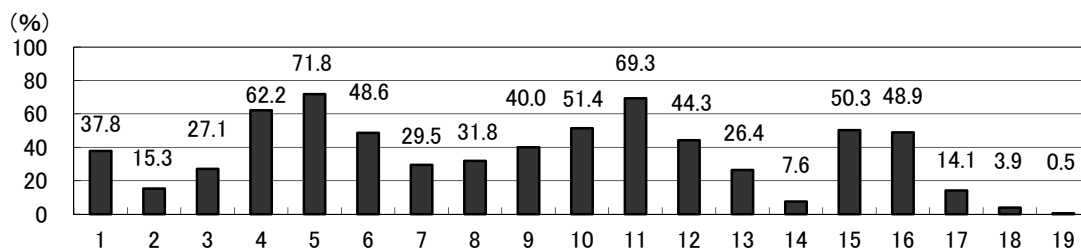
(1) 全体的傾向

「建物の倒壊」と回答した人の割合が約72%と最も高く、次いで「電気、ガス、水道の供給停止」と回答した人の割合が約69%となっている。

(2) 年代別にみた特性

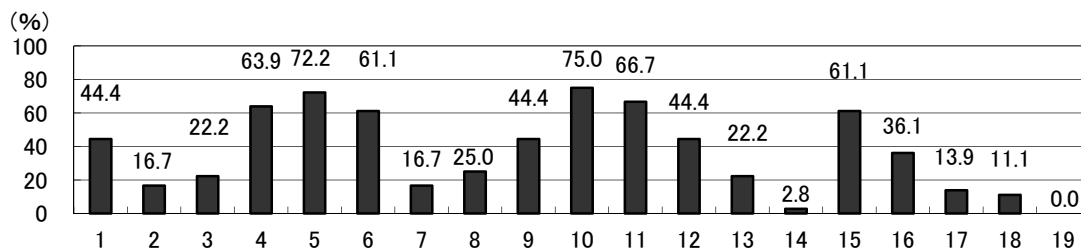
各年代とも、「建物の倒壊」と回答した人の割合が約65%~79%、「電気、ガス、水道の供給停止」と回答した人の割合が約64%~73%と、他の項目に比べて高くなっている。

●全体 (n=2,384)

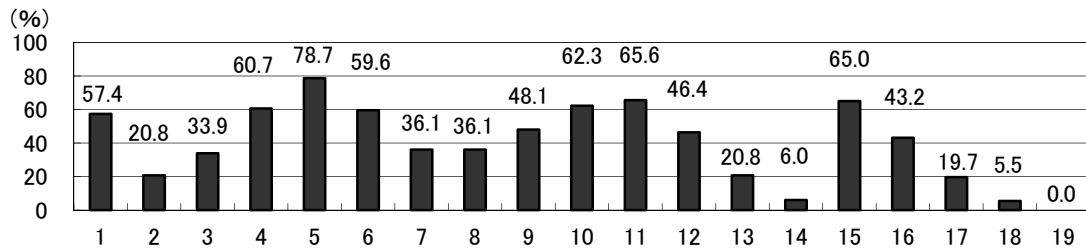


●年代別

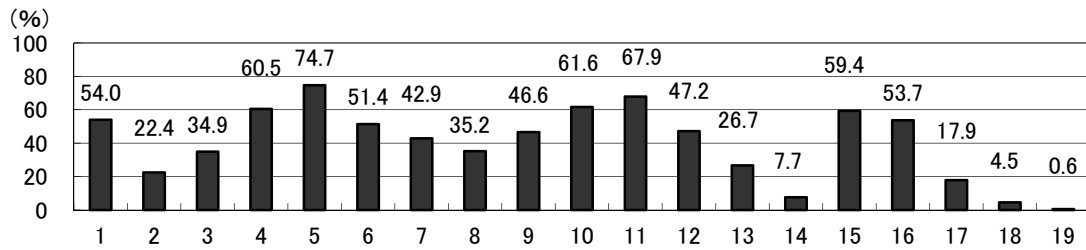
18、19 歳 (n=36)



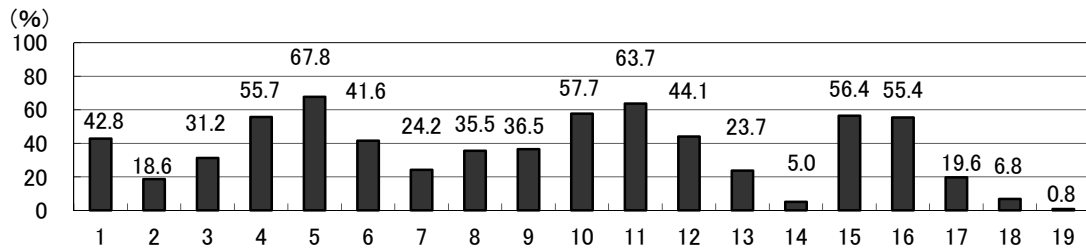
20 歳代 (n=183)



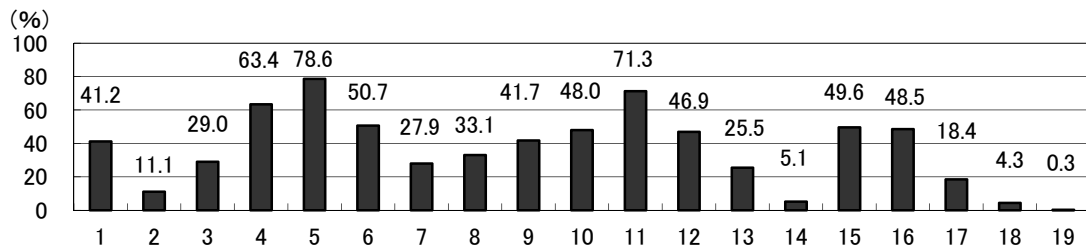
30 歳代 (n=352)



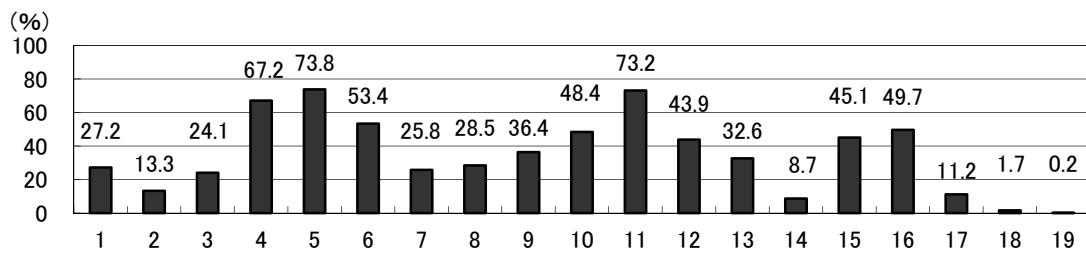
40 歳代 (n=397)



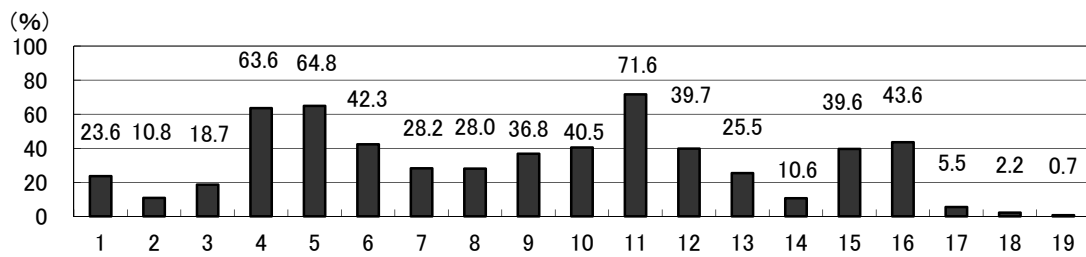
50 歳代 (n=369)



60 歳代 (n=481)



70 歳以上 (n=546)



【問 23】あなたのご家庭では、大地震に備えて何をしていますか。(n=2,372)

- | | |
|---------------------------|--------------------|
| 1. 非常食や飲料水の用意 | 2. 消火器など消火器具類の用意 |
| 3. 懐中電灯・携帯ラジオなどの非常持出品の用意 | 4. 避難路や避難場所の確認 |
| 5. 家具類の固定 | 6. 自宅の耐震性の確認 |
| 7. 地域の防災訓練・防災講習会への参加 | 8. 非常時の家族との連絡方法の確認 |
| 9. 生活用水、消火用として風呂の残り湯のため置き | 10. その他 |
| 11. 何もしていない | |

(複数回答)

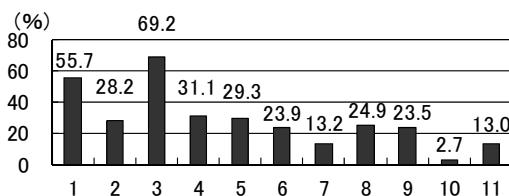
(1) 全体的傾向

「懐中電灯・携帯ラジオなどの非常持出品の用意」と回答した人の割合が約 69%と最も高く、次いで、「非常食や飲料水の用意」と回答した人の割合が約 56%となっている。

(2) 年代別にみた特性

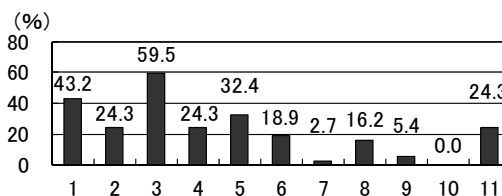
各年代とも、「懐中電灯・携帯ラジオなどの非常持出品の用意」と回答した人の割合が約 56%~79%、「非常食や飲料水の用意」と回答した人の割合が約 43%~64%と、他の項目と比べて高くなっている。また、18歳、19歳および20歳代では、「何もしていない」と回答した人の割合が約 23%~24%と、他の年代に比べ高くなっている。

●全体(n=2,372)

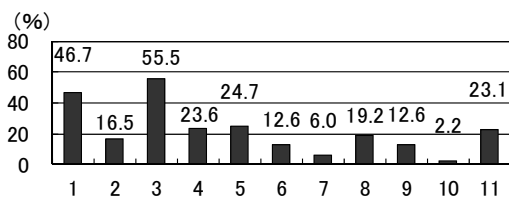


●年代別

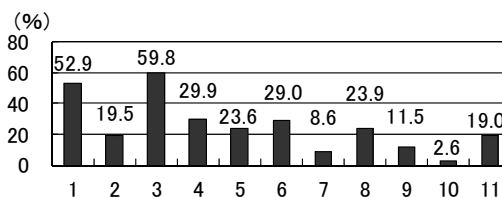
18歳、19歳(n=37)



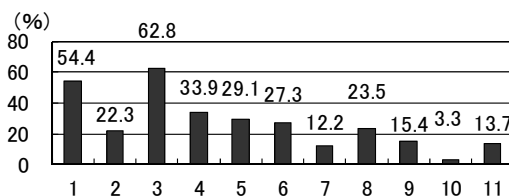
20歳代(n=182)



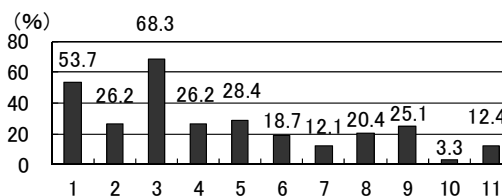
30歳代(n=348)



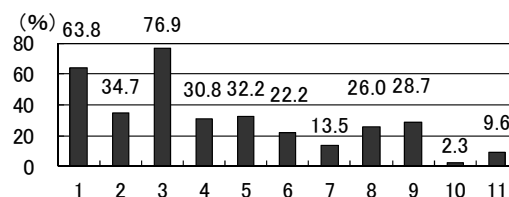
40歳代(n=395)



50歳代(n=363)



60歳代(n=481)



70歳以上(n=545)

