



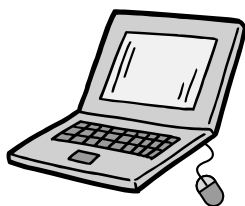
## 防火管理者(甲種・乙種) 資格取得講習会

**とき:**甲種/2月9日(火)・10日(水)午前9時30分～午後3時50分(全2回)(10日は午後2時50分まで)、乙種/2月9日(火)午前9時30分～午後4時15分 **ところ:**ライフポートとよはし中ホール(神野ふ頭町) **対象:**東三河地域に在住・在勤の、防火管理者の選任を必要とする防火対象物の関係者で、管理的・監督的な地位の方 **定員:**甲種/120人、乙種/10人(各申込順) **受講料:**無料(テキスト代など各4,000円必要) **申し込み:**1月25日～27日にテキスト代を消防本部予防課(市役所西館5階☎51・3115)、中消防署(東松山町☎52・0119)、南消防署(曙町字南松原☎46・0119)



## 障害者スキルアップ講座 在職者訓練

**とき/コース:**①2月7日(日)・14日(日)(全2回)午前9時～午後4時/商業簿記3級(日商簿記3級直前受験対策)、②2月14日(日)・21日(日)(全2回)午前9時～午後4時/パワーポイント2013 **ところ:**愛知障害者職業能力開発校 **対象:**主に在職中の障害者で基本的なパソコン操作ができる方 **定員:**各10人(抽選) **受講料:**無料 **申し込み:**①は2月1日、②は2月5日(必着)までに郵送、ファックスまたはEメールで訓練コース名、住所、氏名、生年月日、電話番号、障害の程度を愛知障害者職業能力開発校(〒441-1231 豊川市一宮町上新切33-14 ☎0533・93・2102 0533・93・6554 noryokukaihatsuko@pref.aichi.lg.jp) ※ホームページ(<http://www.pref.aichi.jp/0000064947.html>)から申込書のダウンロード可



## 小柴記念賞作品展・表彰式

**とき:**2月7日(日)作品展/午前10時～午後5時、表彰式/午後3時40分～4時55分 **ところ:**穂の国とよはし芸術劇場「プラット」(西小田原町) **内容:**自然科学をテーマに実験や観察による研究作品を募る「小柴記念賞」に応募した、東三河の小学4年～中学3年生の作品の中から、受賞作品の展示と受賞者の表彰を行います **入場料:**無料 **問い合わせ:**学校教育課(☎51・2826)



## アクアリーナ豊橋 各種教室

### ■KICK BOXING

**とき:**1月10日(日)午後3時15分～3時45分、1月23日(土)午後8時15分～8時45分 **対象:**中学生以上 **内容:**キックボクシングのスキルとフォーム、筋力トレーニングを組み合わせた楽しいレッスンです **定員:**各15人(申込順) **参加料:**各500円(当日集金。トレーニングルームは別料金必要)

### ■かけっこ教室

**とき:**1月17日(日)午前11時～11時50分 **対象:**小学2～6年生 **内容:**ラダー(格子状のロープのようなもの)などの専門的な器具を使って、プロから瞬発力アップなどの基礎的な運動方法を学び、さまざまな種目で実践して正しく・早く「走る」ことを目指す教室です **定員:**20人(申込順) **参加料:**1,000円(申込後3日以内に入金必要)

### ■ウェーブストレッチレッスン

**とき:**1月26日(火)午後1時45分～2時15分、1月28日(木)午後6時15分～6時45分 **対象:**中学生以上 **内容:**腰痛、肩こりの緩和、骨盤の歪み矯正、転倒予防などの効果が期待できるストレッチ教室です **定員:**各10人(申込順) **参加料:**各300円(当日集金。トレーニングルームは別料金必要)

**[共通事項]** **ところ:**アクアリーナ豊橋(神野新田町字メノ割) **持ち物:**室内用シューズ、タオル、飲み物 **申し込み:**1月2日からアクアリーナ豊橋(☎31・4781)



## 収蔵品展 Color Rooms

**とき:**1月5日(火)～2月21日(日)午前9時～午後5時(月曜日休館) **内容:**「色」をテーマに収蔵品を紹介し、赤・青・黄・白など基本的な色彩を基調とした絵画と陶磁器を展示し、時代や様式、ジャンルを越えて、各作家が色彩に託したイメージを探ります **観覧料:**無料 **<関連イベント>**

### ■ボランティア・ガイドによる

#### 作品解説

**とき:**1月13日(水)～2月21日(日)(火・金曜日、2月6日を除く)午後1時30分・2時30分 **参加料:**無料 **申し込み:**不要

### ■収蔵品スライドレクチャー+色彩心理

**とき:**2月6日(土)午後2時 **内容:**当館学芸員による作品解説の後、講師が色彩の心理に与えるイメージなどについて詳しく説明します **講師:**吉野たか美さん(カラーリスト)ほか **参加料:**無料 **申し込み:**不要

### ■親子ワークショップ

#### 色で遊ぶ

**とき:**2月7日(日)午後2時 **対象:**小学生と保護者 **内容:**絵の具などを使った簡単な作業を通して、色について学びます **講師:**吉野たか美さん **定員:**24人(申込順) **参加料:**500円 **申し込み:**1月5日午前9時から美術博物館(☎51・2882)

**[共通事項]** **ところ:**美術博物館(豊橋公園内) **問い合わせ:**美術博物館(☎51・2882)



笠井誠一《室内(観葉植物のある)》  
1986年



休館日:水曜日、12月29日~1月1日(変更の場合あり)

紙面では全てのイベント、講座などをお伝えできないため、ここにでは週1回程度イベント、講座情報をメールで配信しています。詳細はホームページをご覧ください。

■1月のイベント 参加料:無料 申し込み:不要

お正月あそび とき:1月2日(土)~5日(火)午前10時~正午、午後1時~4時 内容:こま、けん玉、かるたなどのお正月あそびを日替わりで楽しめます

とよはしけいさつ110番 おまわりさんフェスタ とき:1月9日(土)午前10時~午後2時 内容:警察官の制服を着て、パトカーや白バイに乗って写真撮影ができます。迫力ある警察犬の訓練実演もあります

■こども未来館相撲大会 ここにご場所

とき:2月28日(日)正午~午後4時 部門:年長児の部、小学1~4年生各学年の部 定員:各32人(抽選) 参加料:無料 協力:日本相撲協会、豊橋相撲協会、山分喬義さん(元武雄山) その他:詳細はホームページ参照

■体験プログラム/子育て講座

申し込み:1月15日(必着)までに返信先明記の往復はがきで①番号・講座名(1通に1つ)②とき③参加者全員の氏名・学年(年齢)④代表者の氏名・電話番号を、こども未来館(〒440-0897松葉町三丁目1)。またはホームページ(パソコン、携帯電話)内体験プログラム申し込みフォームより必要事項を入力

体験プログラム/子育て講座※詳細はホームページをご覧ください。大人のみの参加はできません

|   |   |
|---|---|
| <p>体験1 豊橋米粉でたて焼きパーティー<br/>とき:1月30日(土) 協力:清須ライスセンター</p>        | <p>体験4 パンとお菓子をつくろう<br/>メロンパン、ブルーベリーゼリー<br/>とき:1月31日(日) 協力:HAPPY BREAD</p> |
| <p>体験2 ヴォーカリストになろう<br/>とき:1月31日(日) 協力:柳瀬けい子さん(ジャズヴォーカリスト)</p> | <p>子育て1 親子で楽しく体育あそび<br/>とき:2月6日(土) 協力:石川義晴さん(体育インストラクター)</p>              |
| <p>体験3 和菓子職人になろう イチゴ大福をつくろう<br/>とき:1月31日(日) 協力:お亀堂</p>        | <p>子育て2 親子でクッキング いろいろなおいものを食べましょう<br/>とき:2月15日(月) 協力:コープあいち管理栄養士</p>      |

豊橋総合動植物公園

のんほいパーク  
の催し



自然史博物館(☎41・4747)

■収蔵庫たんけん 昆虫標本

とき:1月9日(土)午後1時30分(約30分) 内容:博物館の収蔵庫に保管されている未公開資料を見学できます 定員:30人(先着順)

■名古屋芸術大学 ニューイヤークンサート

とき:1月9日(土)午後2時~3時(各約40分) 内容:恐竜骨格の下で、正月にちなんだ曲を中心としたコンサートを開催します

■ボランテニアガイドツアー

とき:毎週土・日曜日(1月3日を除く)午後1時・2時(各約30分) 内容:イントロホール、常設展示室の見どころを最近の話題をまじえ、わかりやすく案内します

休園日 月曜日(月曜日が祝日の場合は翌平日)、12月29日~1月1日 参加料 無料 (総合動植物公園入園料必要) 駐車料金 普通車200円、中・大型車400円 申し込み 不要

のんほいパーク  
からこんにちは



意外と知らない!?「サル」のこと

明けましておめでとございます。今年の干支は「サル」です。私たち日本人が「サル」といわれて思い浮かべるのは、やはり「ニホンザル」ではないでしょうか?

豊橋でも市街地に出没するほど身近に生息するニホンザルですが、世界中に180種程度生息するサルの仲間の中で、ニホンザルは日本にのみ生息する日本の固有種です。ヒトを除く霊長類の中で最も北に生息していて、冬になると氷点下10℃以下にもなるような極寒の環境で暮らすサルは他になく、海外ではスノーモンキーと呼ばれ人気があります。

そんな意外に知られていないニホンザルについて紹介するパネル展示を、3月末まで動物園で行っています。ぜひ、のんほいパークへお越しください。



ニホンザル