

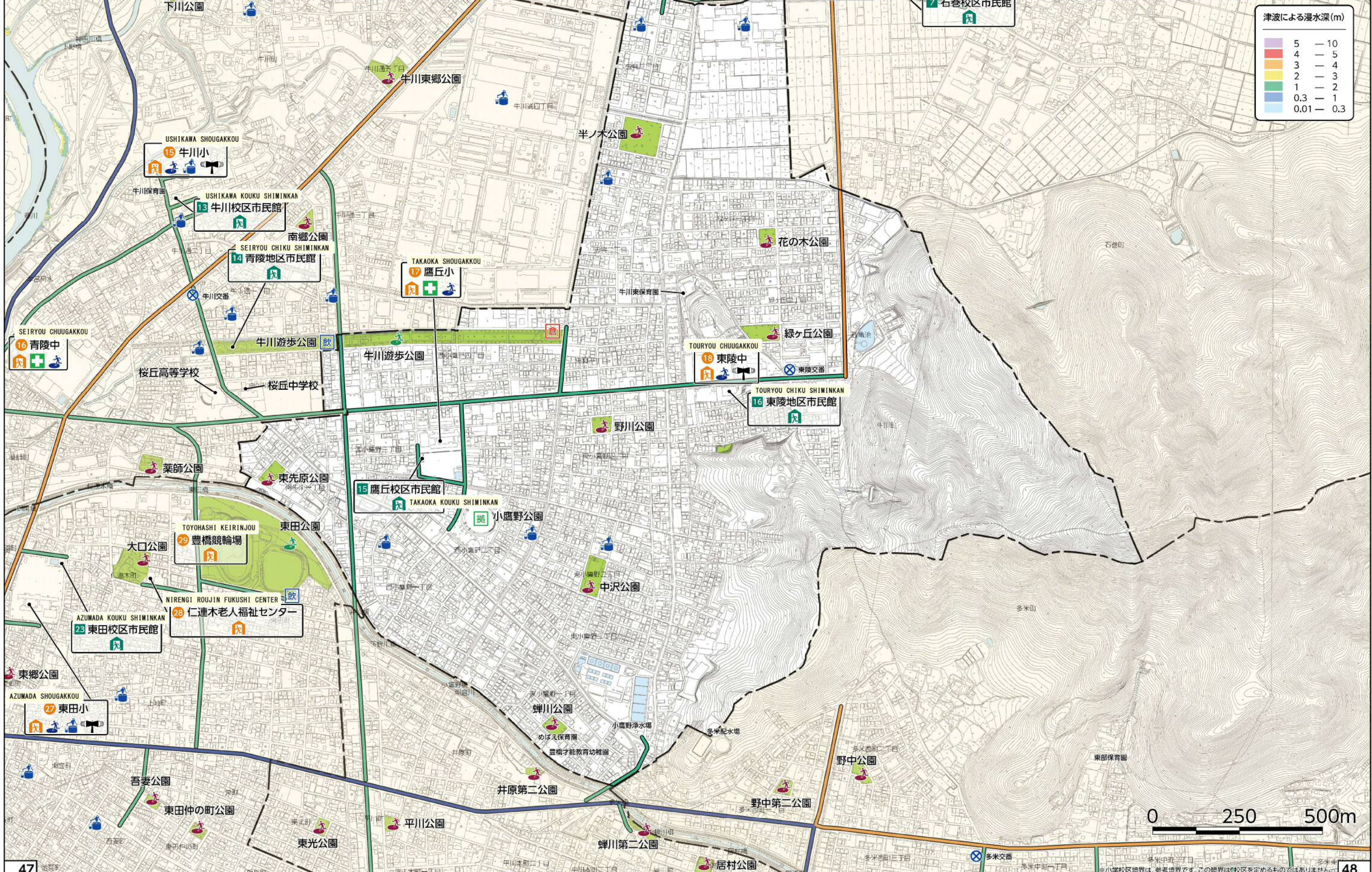


	Primeiro Local de Refúgio Determinado		Secondary Local de Refúgio Determinado		Refúgio Assistencial para idosos e Pessoas com Deficiência		Local de Primeiros Socorros		Área de Refúgio Temporário		Área Base de Refúgio		Área de refúgio		Prédio Refúgio Contra Tsunami		Área de Refúgio em caso de Tsunami
	Estabelecimento de Ajuda aos refugiados com dificuldade de Retorno ao Lar		Reservatório de Água Potável e de Uso Múltiplo		Poço para ser usado em caso de calamidades		Parque Base de Prevenção de Calamidade		Depósito de Alimentos e Materiais para casos de Calamidades		Depósito de Equipamentos de Proteção Contra Inundações						
	Sistema de Transmissão Simultânea Sem fio de Prevenção de Desastres		Rota Principal de Transporte em Casos de Emergência		Rota Secundária de Transporte em Casos de Emergência		Rota de Transporte em Casos de Emergência Designada pelo Município		Rota de Transporte em Casos de Emergência								
	Rodovia Provincial Geral		Distrito escolar de escolas primárias		Quartel do Corpo de Bombeiros		Quartel Policial, Posto Policial										

6	2	3
	7	
10	14	15

津波による浸水深(m)

5	— 10
4	— 5
3	— 4
2	— 3
1	— 2
0.3	— 1
0.01	— 0.3



※小学校区境界は、参考境界です。この境界は校区を定めるものではありません。