

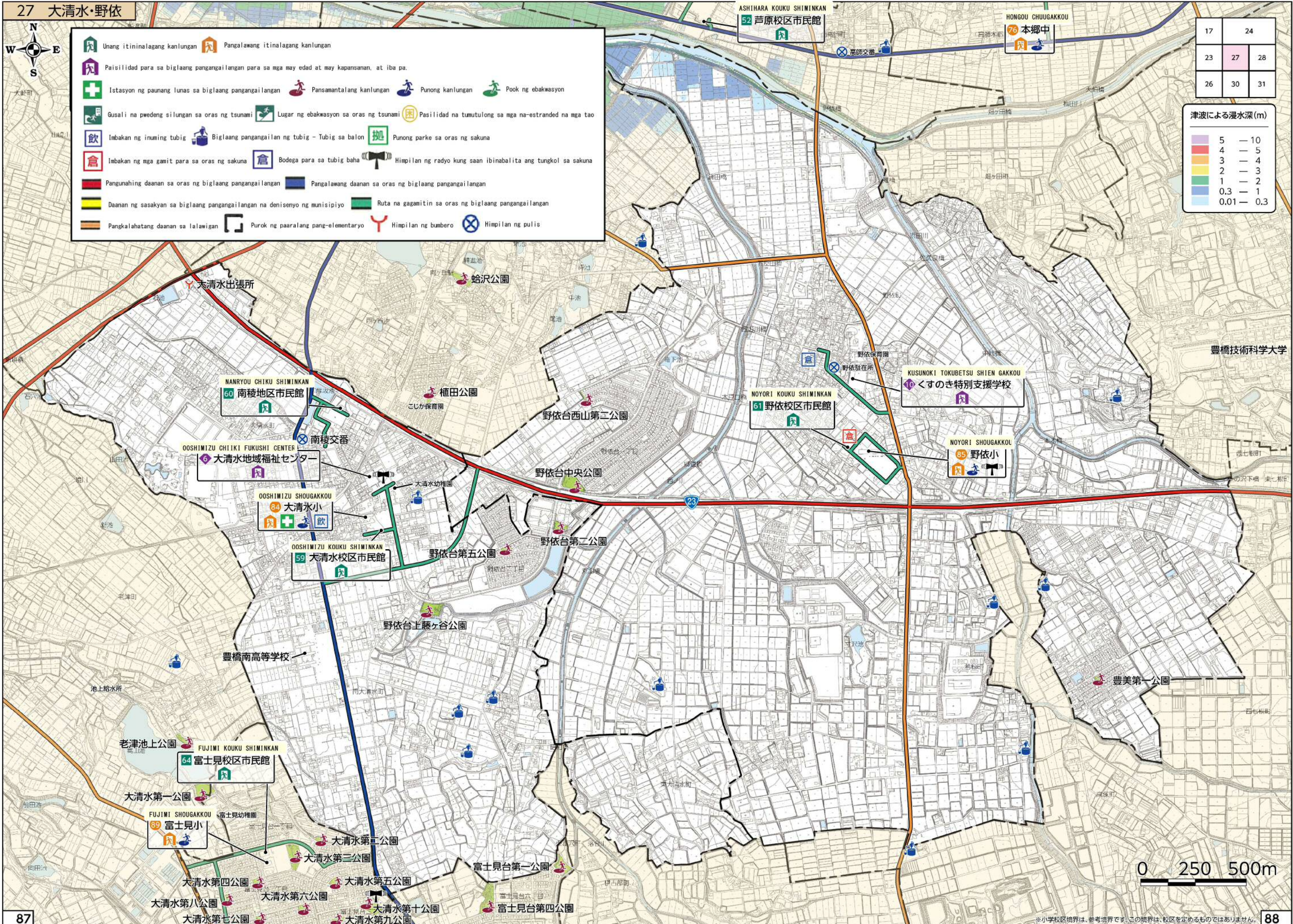


	Unang itininalagang kanlungan		Pangalawang itininalagang kanlungan
	Paisilidad para sa biglaang pangangailangan para sa mga may edad at may kapansanan, at iba pa.		Pansamantalang kanlungan
	Istasyon ng paunang lunas sa biglaang pangangailangan		Punong kanlungan
	Gusali na pwedeng silungan sa oras ng tsunami		Pook ng ebakwasyon
	Imbakan ng inuming tubig		Biglaang pangangailan ng tubig - Tubig sa balon
	Imbakan ng mga gamit para sa oras ng sakuna		Punong parke sa oras ng sakuna
	Bodega para sa tubig baha		Himpilan ng radyo kung saan ibinabalita ang tungkol sa sakuna
	Pangunahing daanan sa oras ng biglaang pangangailangan		Pangalawang daanan sa oras ng biglaang pangangailangan
	Daanan ng sasakyan sa biglaang pangangailangan na disenyo ng munisipiyong		Ruta na gagamitin sa oras ng biglaang pangangailangan
	Pangkalahatang daanan sa lalawigan		Purok ng paaralang pang-elementaryo
	Himpilan ng bumbero		Himpilan ng pulis

17	24
23	27
26	30
31	

津波による浸水深 (m)

5	10
4	5
3	4
2	3
1	2
0.3	1
0.01	0.3



27 大清水・野依

※小学校区境界は、参考境界です。この境界は、校区を定めるものではありません。