

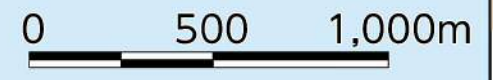
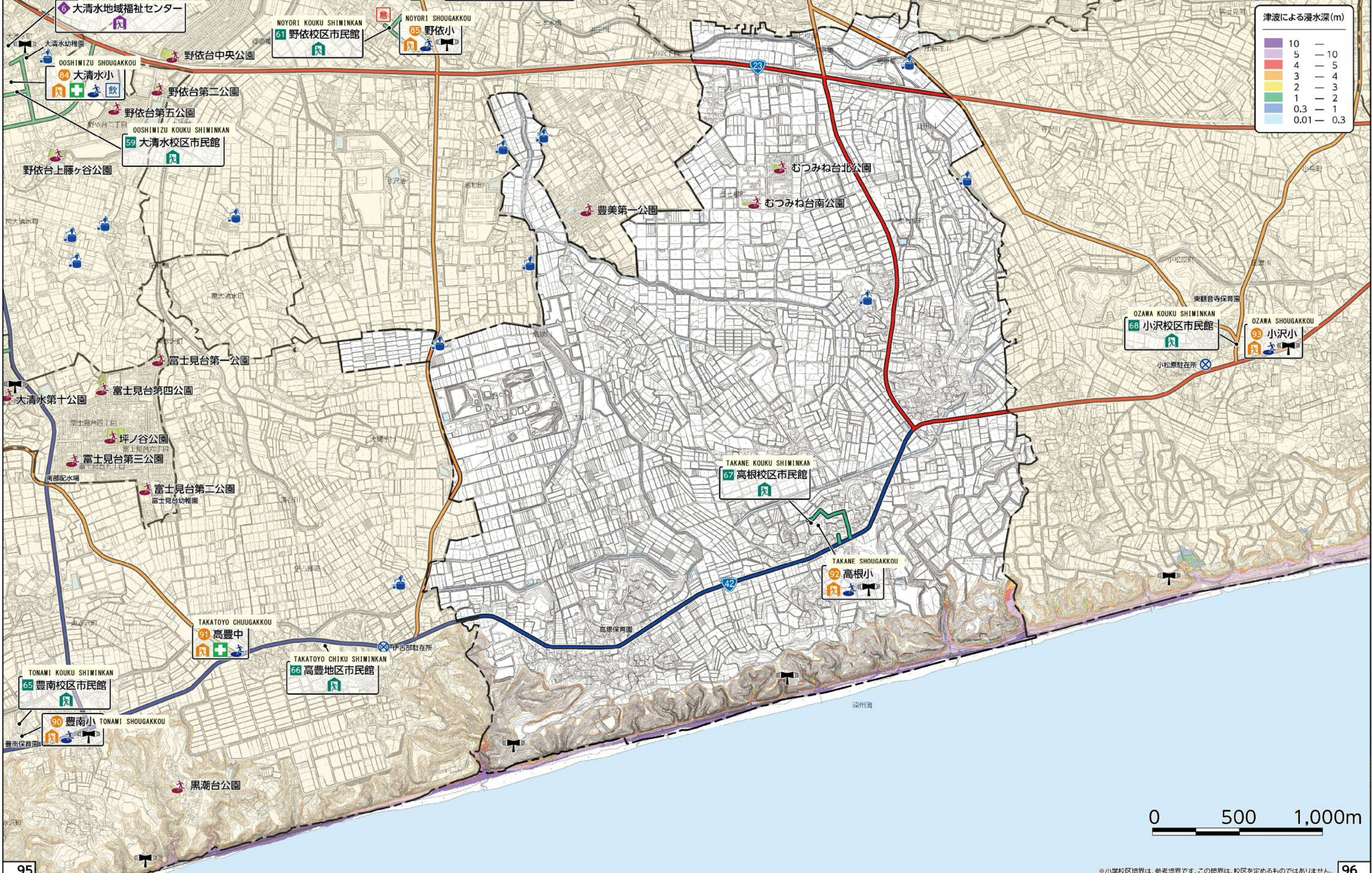


- Unhang itininalagang kanlungan
- Pangalawang itininalagang kanlungan
- Paisilidad para sa biglaang pangangailangan para sa mga may edad at may kapansanan, at iba pa.
- Istasyon ng paunang lunas sa biglaang pangangailangan
- Pansamantalang kanlungan
- Punong kanlungan
- Pook ng ebakwasyon
- Gusali na pwedeng silungan sa oras ng tsunami
- Lugar ng ebakwasyon sa oras ng tsunami
- Paisilidad na tumutulog sa mga na-estranded na mga tao
- Imbakan ng inuming tubig
- Biglaang pangangailan ng tubig - Tubig sa balon
- Punong parke sa oras ng sakuna
- Imbakan ng mga gamit para sa oras ng sakuna
- Bodega para sa tubig baha
- Himpilan ng radyo kung saan ibinabalita ang tungkol sa sakuna
- Pangunahing daanan sa oras ng biglaang pangangailangan
- Pangalawang daanan sa oras ng biglaang pangangailangan
- Daanan ng sasakyan sa biglaang pangangailangan na disenyo ng munisipyo
- Ruta na gagamitin sa oras ng biglaang pangangailangan
- Pangkalahatang daanan sa lalawigan
- Purok ng paaralang pang-elementaryo
- Himpilan ng bumbero
- Himpilan ng pulis

27	28	29
30	31	32

津波による浸水深 (m)

10	—
5	— 10
4	— 5
3	— 4
2	— 3
1	— 2
0.3	— 1
0.01	— 0.3



※小学校区境界は、参考境界です。この境界は、校区を定めるものではありません。