

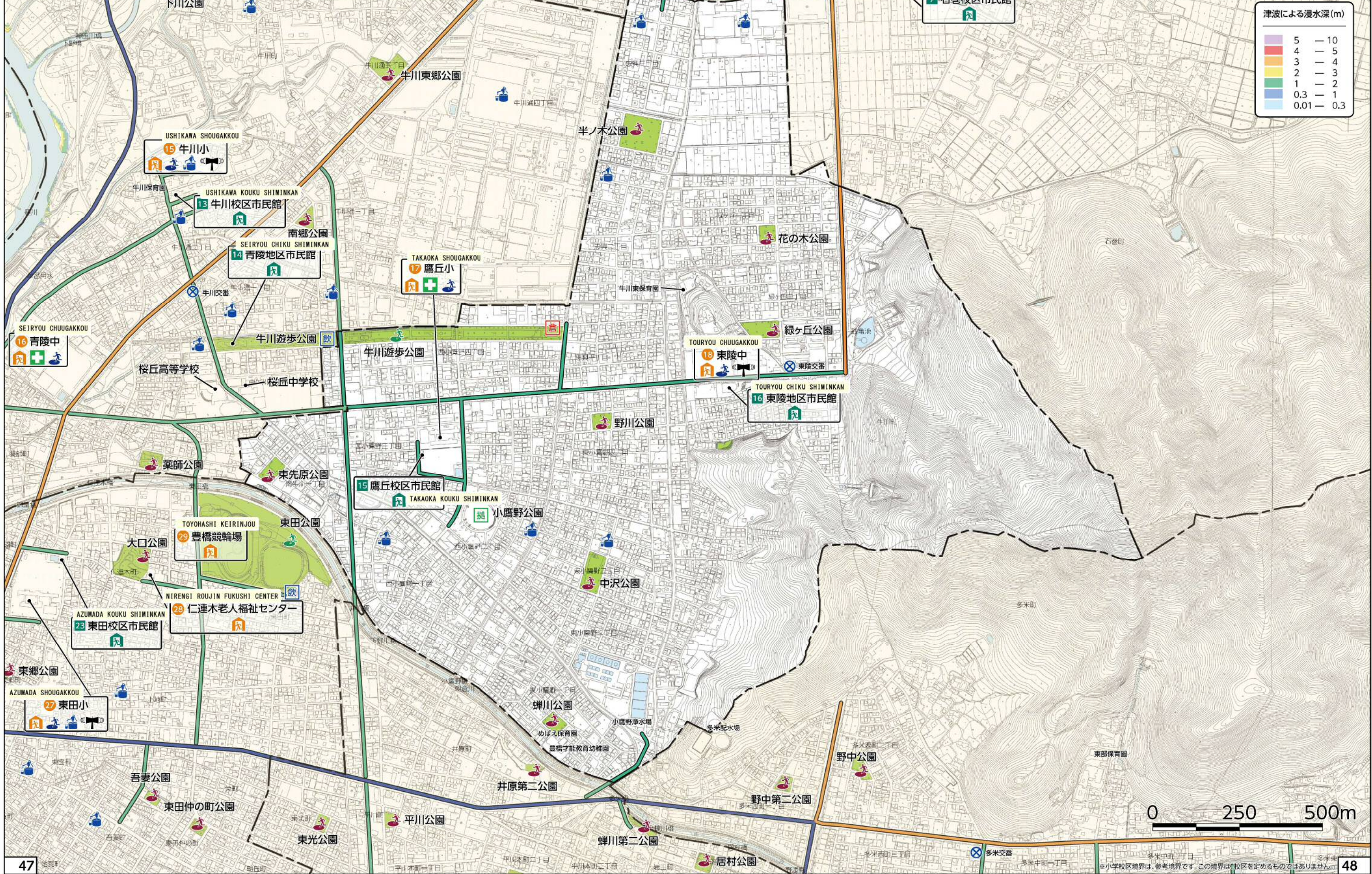


Unang itininalagang kanlungan Pangalawang itinalagang kanlungan Paisilidad para sa biglaang pangangailangan para sa mga may edad at may kampilan. at iba pa. Istasyon ng paunang lunas sa biglaang pangangailangan Pansamantalang kanlungan Punong kanlungan Pook ng ebakwasyon
 Gusali na pwedeng silungan sa oras ng tsunami Lugar ng ebakwasyon sa oras ng tsunami Paisilidad na tumutulong sa mga na-estranded na mga tao Imbakan ng inuming tubig Biglaang pangangailan ng tubig - Tubig sa balon Punong parke sa oras ng sakuna
 Imbakan ng mga gamit para sa oras ng sakuna Bodega para sa tubig baha Himpilan ng radyo kung saan ibinalita ang tungkol sa sakuna Pangunahing daanan sa oras ng biglaang pangangailangan Pangalawang daanan sa oras ng biglaang pangangailangan
 Daanan ng sasakyan sa biglaang pangangailangan na disenyo ng munisipyo Ruta na gagamitin sa oras ng biglaang pangangailangan Pangalahatang daanan sa lalawigan Purok ng paaralang pang-elementaryo Himpilan ng bumbero Himpilan ng pulis

6	2	3
	7	
10	14	15

津波による浸水深(m)

5	— 10
4	— 5
3	— 4
2	— 3
1	— 2
0.3	— 1
0.01	— 0.3



7 鷹丘

※小学校区境界は、参考境界です。この境界は校区を定めるものではありません。