

東田校区洪水ハザードマップ

※この図は、豊川・豊川放水路・豊川下流支川が氾濫した場合に想定される浸水深等を表示した図面です。浸水深が重なる範囲については、いずれか深くなる値を表示しています。
 ※豊川流域ハザードマップと合わせてご確認ください。

第一指定避難所 (指定緊急避難場所)

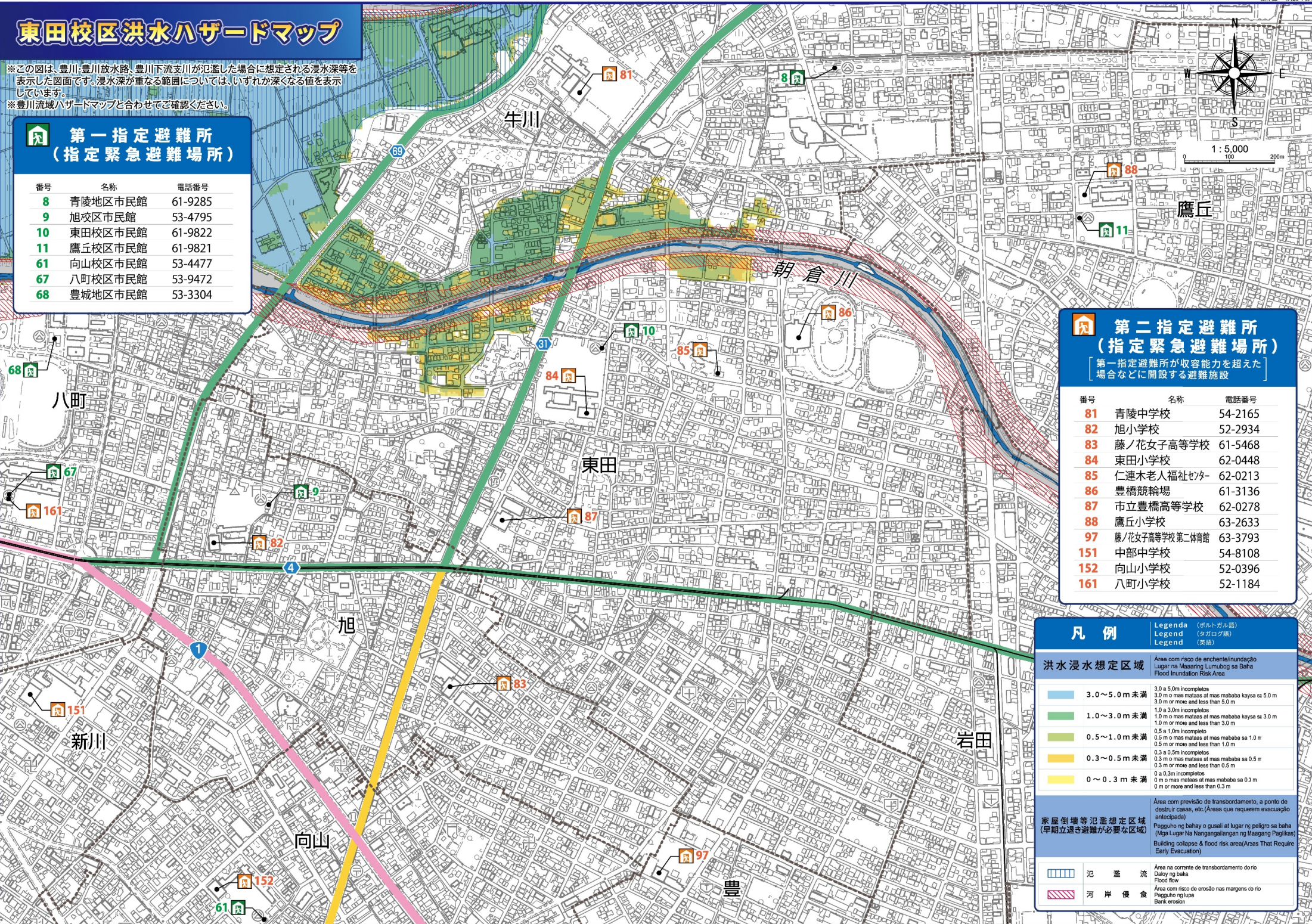
番号	名称	電話番号
8	青陵地区市民館	61-9285
9	旭校区市民館	53-4795
10	東田校区市民館	61-9822
11	鷹丘校区市民館	61-9821
61	向山校区市民館	53-4477
67	八町校区市民館	53-9472
68	豊城地区市民館	53-3304

第二指定避難所 (指定緊急避難場所)

第一指定避難所が収容能力を超えた場合などに開設する避難施設

番号	名称	電話番号
81	青陵中学校	54-2165
82	旭小学校	52-2934
83	藤ノ花女子高等学校	61-5468
84	東田小学校	62-0448
85	仁連木老人福祉センター	62-0213
86	豊橋競輪場	61-3136
87	市立豊橋高等学校	62-0278
88	鷹丘小学校	63-2633
97	藤ノ花女子高等学校第二体育館	63-3793
151	中部中学校	54-8108
152	向山小学校	52-0396
161	八町小学校	52-1184

凡例		Legenda (ポルトガル語)
		Legend (タガログ語)
		Legend (英語)
洪水浸水想定区域		
Área com risco de enchente/inundação Lugar na Masaang Lumubog sa Baha Flood Inundation Risk Area		
	3.0~5.0 m 未満	3.0 a 5.0m incompletos 3.0 m o mas mataas at mas mababa kayasa sa 5.0 m 3.0 m or more and less than 5.0 m
	1.0~3.0 m 未満	1.0 a 3.0m incompletos 1.0 m o mas mataas at mas mababa kayasa sa 3.0 m 1.0 m or more and less than 3.0 m
	0.5~1.0 m 未満	0.5 a 1.0m incompletos 0.5 m o mas mataas at mas mababa sa 1.0 m 0.5 m or more and less than 1.0 m
	0.3~0.5 m 未満	0.3 a 0.5m incompletos 0.3 m o mas mataas at mas mababa sa 0.5 m 0.3 m or more and less than 0.5 m
	0~0.3 m 未満	0 a 0.3m incompletos 0 m o mas mataas at mas mababa sa 0.3 m 0 m or more and less than 0.3 m
家屋倒壊等氾濫想定区域 (早期立退き避難が必要な区域)		
Área com previsão de transbordamento, a ponto de destruir casas, etc. (Áreas que requerem evacuação antecipada) Pogugho ng bahay o gusali at lugar ng peligro sa baha (Mga Lugar Na Nangangailangan ng Maaagang Paglikas) Building collapse & flood risk areas (Areas That Require Early Evacuation)		
	氾濫流	Área na corrente de transbordamento do rio Delay ng baha Flood flow
	河岸侵食	Área com risco de erosão nas margens do rio Pogugho ng lupa Bank erosion



※小学校区境界は、参考境界です。この境界は、校区を定めるものではありません。