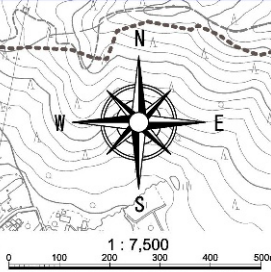
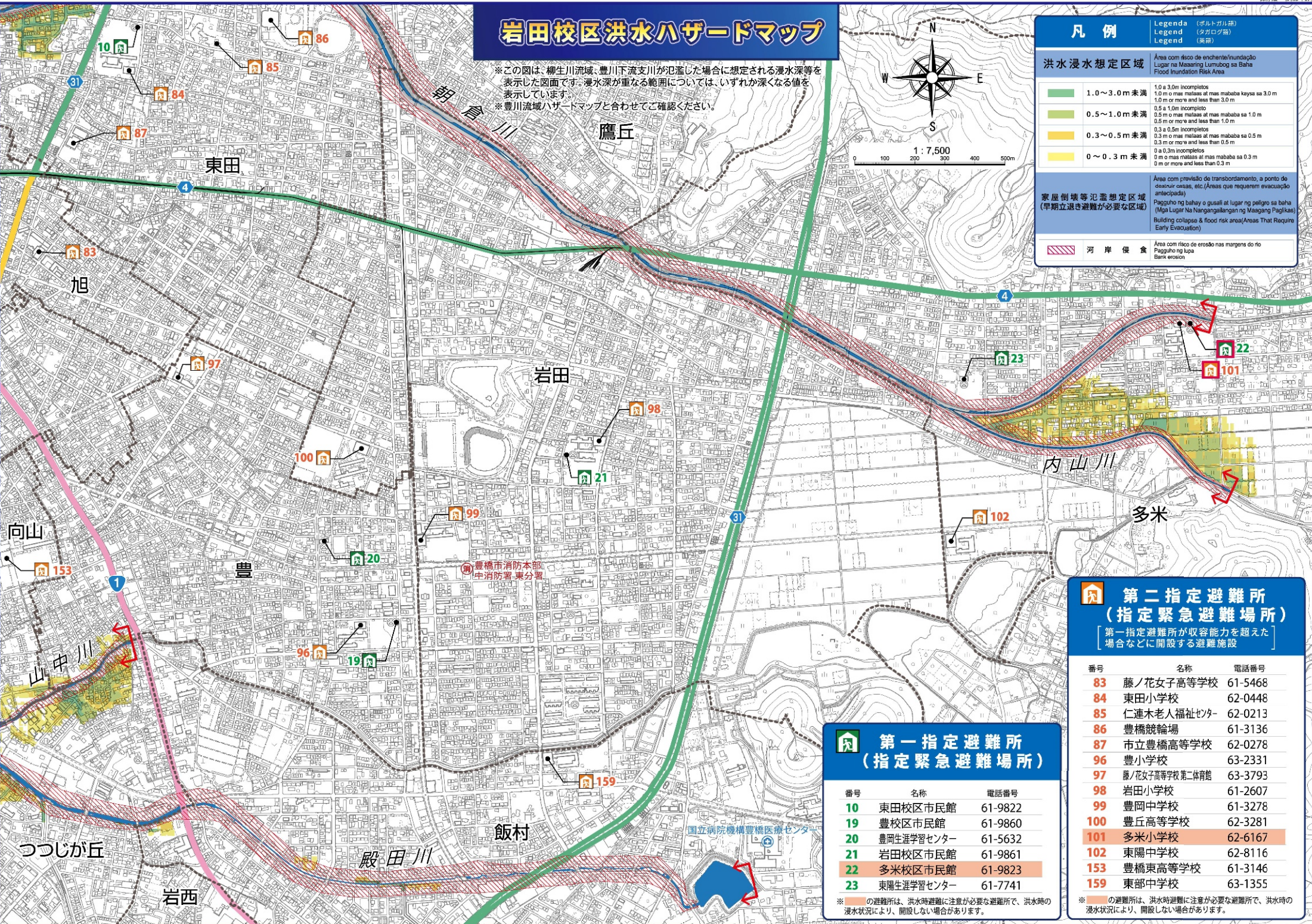


# 岩田校区洪水ハザードマップ

※この図は、柳生川流域、豊川下流支川が氾濫した場合に想定される浸水深等を表示した図面です。浸水深が重なる範囲については、いずれか深くなる値を表示しています。  
※豊川流域ハザードマップと合わせてご確認ください。



凡例		Legenda (ポルトガル語) Legend (タガログ語) Legend (英語)
<b>洪水浸水想定区域</b> Área com risco de enchente/inundação Lugar na Masaring Lumubog sa Baha Flood Inundation Risk Area		
	1.0～3.0m未満 1.0 a 3.0m Incompletos 1.0 m or more and less than 3.0 m	1.0 a 3.0m Incompletos 1.0 m or more and less than 3.0 m
	0.5～1.0m未満 0.5 a 1.0m Incompletos 0.5 m or more and less than 1.0 m	0.5 a 1.0m Incompletos 0.5 m or more and less than 1.0 m
	0.3～0.5m未満 0.3 a 0.5m Incompletos 0.3 m or more and less than 0.5 m	0.3 a 0.5m Incompletos 0.3 m or more and less than 0.5 m
	0～0.3m未満 0 m or more and less than 0.3 m	0 a 0.3m Incompletos 0 m or more and less than 0.3 m
<b>家屋倒壊等氾濫想定区域 (早期立退き避難が必要な区域)</b> Área com previsão de transbordamento, a ponto de desmoronar casas, etc. (Áreas que requerem evacuação antecipada) Paguho ng bahay o gusali at lugar ng peligro sa baha (Mga Lugar Na Nangangailangan ng Maagang Paglikas) Building collapse & flood risk area (Areas That Require Early Evacuation)		
	河岸侵食 Área com risco de erosão nas margens do rio Paguho ng lupa Bank erosion	



## 第一指定避難所 (指定緊急避難場所)

番号	名称	電話番号
10	東田校区市民館	61-9822
19	豊校区市民館	61-9860
20	豊岡生涯学習センター	61-5632
21	岩田校区市民館	61-9861
22	多米校区市民館	61-9823
23	東陽生涯学習センター	61-7741

※この避難所は、洪水時避難に注意が必要な避難所で、洪水時の浸水状況により、開設しない場合があります。

## 第二指定避難所 (指定緊急避難場所)

〔第一指定避難所が収容能力を超えた場合などに開設する避難施設〕

番号	名称	電話番号
83	藤ノ花女子高等学校	61-5468
84	東田小学校	62-0448
85	仁連木老人福祉センター	62-0213
86	豊橋競輪場	61-3136
87	市立豊橋高等学校	62-0278
96	豊小学校	63-2331
97	藤ノ花女子高等学校 第二体育館	63-3793
98	岩田小学校	61-2607
99	豊岡中学校	61-3278
100	豊丘高等学校	62-3281
101	多米小学校	62-6167
102	東陽中学校	62-8116
153	豊橋東高等学校	61-3146
159	東部中学校	63-1355

※この避難所は、洪水時避難に注意が必要な避難所で、洪水時の浸水状況により、開設しない場合があります。

※小学校区境界は、参考境界です。この境界は、校区を定めるものではありません。