

紙田川流域・境川(老津)流域 (想定最大規模)

洪水避難で大事なこと

あらかじめ避難する場所を決めておく！
最悪の避難所が最悪の避難所とは限りません。洪水によって想定される避難所は、洪水時の浸水状況により、回避されない場合があります。事前に決めた避難所が浸水している場合は、避難所を再検討し、このマップを使って自分が安全な避難所を事前に決めておきましょう。

警戒レベル3で高齢者等、警戒レベル4で全員が危険な場所から避難！
テレビ、ラジオ、インターネットから防災気象情報や避難情報を積極的に入手し、現在の「警戒レベル」を確認しましょう。「警戒レベル3」で高齢者など避難に困難な方がいる人が、「警戒レベル4」で全員が危険な場所から避難をお願いします。

逃げ遅れたら、近くの高くて安全な場所へ避難！
万一逃げ遅れたら、想定避難所へ避難せず、身を守る行動を取りましょう。近くの高い建物など、高くて安全な場所へ避難しましょう。

第一指定避難所 (指定緊急避難場所)

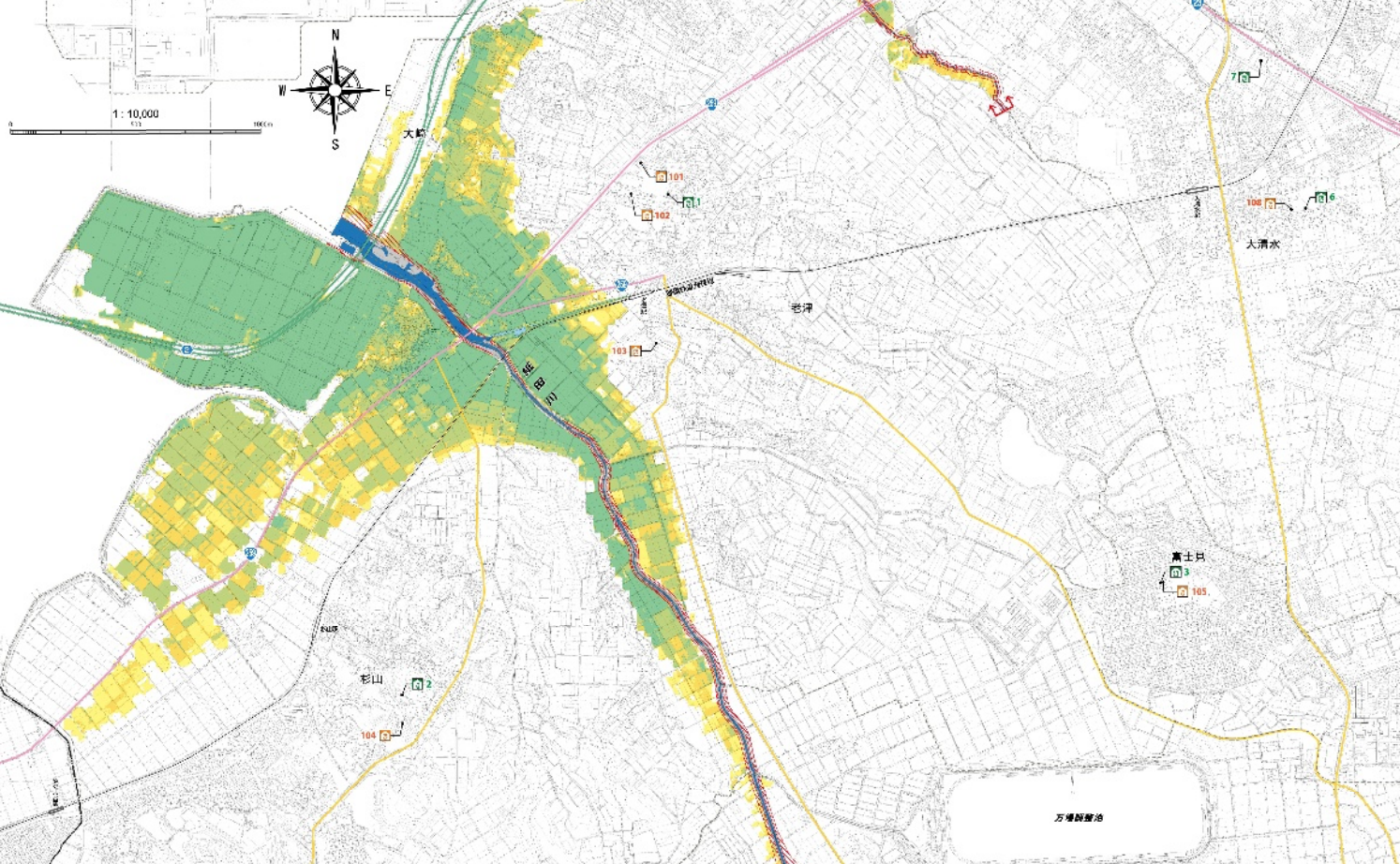
番号	名称	電話番号
1	老津校区市民館	23-1485
2	杉山地区市民館	23-2216
3	富士見校区市民館	23-1402
4	豊南校区市民館	21-2845
5	大清水校区市民館	25-2045
6	大清水校区市民館	25-1243
7	南橋地区市民館	26-0010

第二指定避難所 (指定緊急避難場所)

第一指定避難所が収容能力を越えた場合などに開設する避難施設

番号	名称	電話番号
101	老津小学校	23-0025
102	豊南中学校	23-1328
103	家政高等専修学校	23-0127
104	杉山小学校	23-0069
105	富士見小学校	23-3232
106	豊南小学校	21-2102
107	大橋小学校	25-1720
108	大清水小学校	25-2418

避難所の開設状況の確認は、豊橋市災害対策本部 0532-51-2055 まで



凡例

Legend (豊橋市災害対策本部)

- 第一指定避難所 (指定緊急避難場所)
- 第二指定避難所 (指定緊急避難場所)
- 避難所
- 主要な用水路
- 一般国道
- 主要地方道
- 市道
- 河川
- 河川等沿道
- 洪水浸水想定区域の対象となる河川

洪水浸水想定区域

浸水深さ	説明
3.0~5.0 m未満	3.0 m未満の浸水想定区域
1.0~3.0 m未満	1.0 m未満の浸水想定区域
0.5~1.0 m未満	0.5 m未満の浸水想定区域
0.3~0.5 m未満	0.3 m未満の浸水想定区域
0~0.3 m未満	0 m未満の浸水想定区域

家屋倒壊等氾濫想定区域 (早期立退き避難が必要区域)

家屋倒壊等氾濫想定区域 (Early Evacuation Required Area)

紙田川水系紙田川・境川(老津)流域水予想図 (想定最大規模) について

1 説明文
2 基本事項

1.1 この図は、紙田川水系紙田川及び境川(老津)流域の水予想図(想定最大規模)を示している。これは、紙田川水系紙田川及び境川(老津)流域の洪水浸水想定区域(想定最大規模)を示している。この図は、紙田川水系紙田川及び境川(老津)流域の洪水浸水想定区域(想定最大規模)を示している。

2.1 対象区域: 紙田川、境川(老津)流域

2.2 対象期間: 令和3年3月31日

2.3 対象河川: 紙田川、境川(老津)流域

2.4 対象雨量: 24時間雨量836mm(紙田川) 24時間雨量836mm(境川)

2.5 対象時間: 午後5時

2.6 対象地点: 豊橋市

「想定最大規模」とは

年度浸水率1/1000程度(毎年、1年間その程度を超える浸水が発生する確率が1/1000程度であること。)

※想定降雨量: 24時間雨量836mm(紙田川) 24時間雨量836mm(境川)

「洪水浸水想定区域」とは

河川において氾濫した場合に浸水が想定される区域

「家屋倒壊等氾濫想定区域」とは

集中豪雨や台風による想定最大規模の降雨で、近くの堤防が破壊した場合に、浸水が想定される区域(浸水想定区域)のうち、早期立退き避難が必要となる区域のことです。この区域では、浸水が想定される前に、避難所等の安全な場所への早期の立退き避難が必要です。

- 浸水想定区域とは: 浸水が想定される区域を示す。浸水が想定される区域は、浸水が想定される区域を示す。
- 早期立退き避難区域とは: 浸水が想定される区域を示す。浸水が想定される区域は、浸水が想定される区域を示す。

洪水浸水の深さの目安

浸水の深さの目安 (目安はあくまで目安です)

深さ	被害
10.0 m	浸水の深さが10.0 m以上になると、浸水が想定される区域の範囲が広がる。
5.0 m	浸水の深さが5.0 mになると、浸水が想定される区域の範囲が広がる。
3.0 m	浸水の深さが3.0 mになると、浸水が想定される区域の範囲が広がる。
1.0 m	浸水の深さが1.0 mになると、浸水が想定される区域の範囲が広がる。
0.5 m	浸水の深さが0.5 mになると、浸水が想定される区域の範囲が広がる。
0.3 m	浸水の深さが0.3 mになると、浸水が想定される区域の範囲が広がる。

色が塗られていないところでも浸水する可能性があります。
このマップの洪水予想は、一定の条件(シナリオ)を元にした計算結果によるものであり、必ずこのとおりになるとは限りません。色が塗られていないところでも浸水する可能性がありますので十分注意しましょう。