

# 紙田川流域・境川(老津)流域 (想定最大規模)

## 第一指定避難所 (指定緊急避難場所)

番号	名称	電話番号
1	老津校区市民館	23-1485
2	杉山地区市民館	23-2216
3	富士見校区市民館	23-1402
4	豊南校区市民館	21-2845
5	大崎校区市民館	25-2045
6	清水校区市民館	25-1243
7	南桜地区市民館	26-0010

## 第二指定避難所 (指定緊急避難場所)

第一指定避難所が収容能力を超えた場合などに開設する避難施設

番号	名称	電話番号
101	老津小学校	23-0025
102	豊南中学校	23-1328
103	家政高等専修学校	23-0127
104	杉山小学校	23-0069
105	富士見小学校	23-3232
106	豊南小学校	21-2102
107	大崎小学校	25-1720
108	清水小学校	25-2418

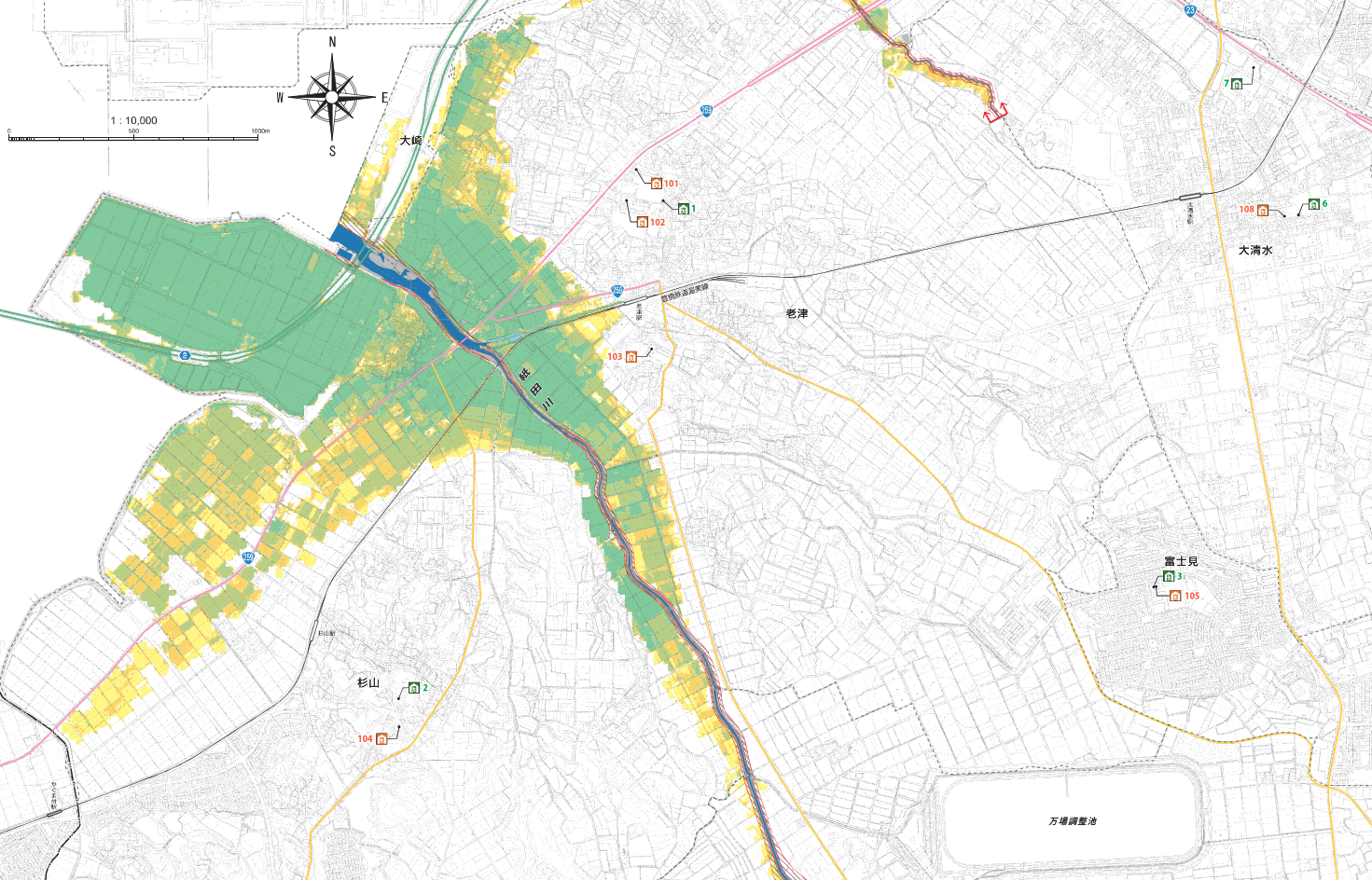
**避難所の開設状況の確認は、豊橋市災害対策本部 0532-51-2055 まで**

### 洪水避難で大事なこと

**あらかじめ避難する場所を決めておく!**  
最寄りの避難所が最善の避難所とは限りません。浸水することが予想される避難所は、洪水時の浸水状況により、開設されない場合があります。家族と話し合い、このマップを使って自分たちが選べる避難所を事前に決めておきましょう。

**警戒レベル3で高齢者等、警戒レベル4で全員が危険な場所から避難!**  
テレビ、ラジオ、インターネットから防災気象情報や避難情報を積極的に入手し、現在の「警戒レベル」を確認しましょう。「警戒レベル3」で高齢者など避難に時間のかかる人が、「警戒レベル4」で全員が危険な場所から避難を開始しましょう。

**逃げ遅れたら、近くの高くて安全な場所へ避難!**  
万一逃げ遅れたら、無理に避難所へ避難せず、命を守る行動を取りましょう。近くの高くて安全な建物など、高くて安全な場所へ避難しましょう。



凡例	Legenda (ポルトガル語)	Legenda (英語)	Legenda (中国語)
	Primeiro local designado para refugio	Urang linabagang kaulangan	第一指定避難所
	Segundo local designado para refugio	Balukang linabagang kaulangan	第二指定避難所
	Corpo de Bombeiros	Melayan kebakaran	消防署
	Rodovia Nacional	Pambayaran dalat	国道
	Rodovia Regional Principal	Pangunahang pangrehiyong daan	主要地方道
	Estrada provincial	Pangakunahang prefectural na daan	一般県道
	Ferrovias	Mile ng tren	鉄道
	Divisa administrativa	Administratibong hangganan	行政界
	Rehiyonal na dalit	Regional na dalit	校区界
	Proximidades dos rios	Big or ladipog na lugar	河川等範囲
	Proximidades do rio com risco de inundação	Lugar sa peligro ng big na nangangamba dahil sa paghaha	浸水想定区域の対象となる河川

### 紙田川水系紙田川・境川水系境川(老津) 浸水予想図(想定最大規模)について

- 説明文**
  - この図は、紙田川水系紙田川及び境川(老津)流域(老津)について、想定最大規模の降雨による浸水が想定される区域及び浸水した場合は想定される水深を示した図面です。
  - この浸水浸水想定区域等は、現在の整備状況を踏まえて、対象河川(紙田川(堤防、遊水、越水)した場合の浸水の状況をシミュレーションにより予測したものです。
  - このシミュレーションは、対象外の河川および湧水による浸水等を考慮していません。
- 基本事項等**
  - 作成主体：愛知県
  - 公表年月日：令和3年3月26日
  - 対象河川：紙田川(紙田川(老津))
  - 算出の前提となる降雨：紙田川流域の24時間総雨量 836mm、境川流域の24時間総雨量 836mm
  - 関係市：豊橋市

**「想定最大規模」とは**  
年超過確率 1/1,000 程度 (毎年、1 年間にその規模を超える現象が発生する確率が 1/1,000 程度であることをいう。)  
※想定降雨量：24 時間総雨量 836 mm (紙田川)  
24 時間総雨量 836 mm (境川)

**「洪水浸水想定区域」とは**  
河川において氾濫した場合に浸水が想定される区域

**「家屋倒壊等氾濫想定区域」とは**  
集中豪雨や台風による想定最大規模の降雨で、近くの堤防が決壊した場合などに、建築物(家屋)が倒壊・流失する「氾濫浸食」が発生するおそれのある区域のことです。  
この区域では、屋外での避難ではなく、避難所等の安全な場所への早期の立退き避難が必要です。

- 「氾濫浸食」とは**  
想定最大規模の降雨による浸水時に、堤防が浸食され、その背後にある家屋が倒壊・流失することが想定される区域を示したものです。 ※この区域では区域別設定されていません。
- 「河岸侵食」とは**  
想定最大規模の降雨による浸水時に、堤防が浸食され、その背後にある家屋が倒壊・流失することが想定される区域を示したものです。

### 洪水浸水の深さの目安

