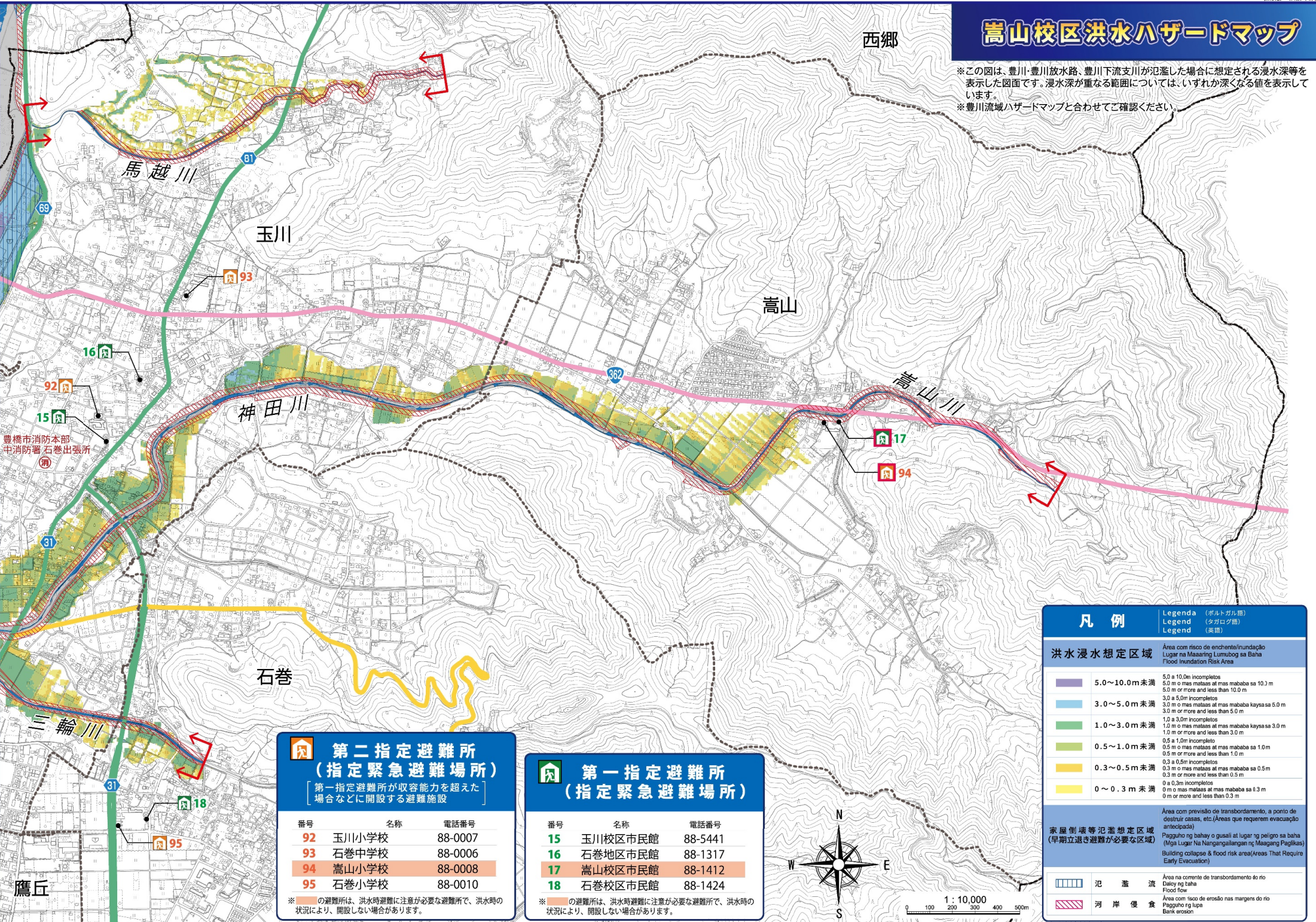


# 高山校区洪水ハザードマップ

※この図は、豊川・豊川放水路、豊川下流支川が氾濫した場合に想定される浸水深等を表示した図面です。浸水深が重なる範囲については、いずれか深くなる値を表示しています。  
※豊川流域ハザードマップと合わせてご確認ください。



豊橋市消防本部  
中消防署 石巻出張所

**第二指定避難所  
(指定緊急避難場所)**  
[第一指定避難所が収容能力を超えた場合などに開設する避難施設]

| 番号 | 名称    | 電話番号    |
|----|-------|---------|
| 92 | 玉川小学校 | 88-0007 |
| 93 | 石巻中学校 | 88-0006 |
| 94 | 高山小学校 | 88-0008 |
| 95 | 石巻小学校 | 88-0010 |

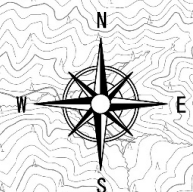
※ 〇の避難所は、洪水時避難に注意が必要な避難所で、洪水時の状況により、開設しない場合があります。

**第一指定避難所  
(指定緊急避難場所)**

| 番号 | 名称      | 電話番号    |
|----|---------|---------|
| 15 | 玉川校区市民館 | 88-5441 |
| 16 | 石巻地区市民館 | 88-1317 |
| 17 | 高山校区市民館 | 88-1412 |
| 18 | 石巻校区市民館 | 88-1424 |

※ 〇の避難所は、洪水時避難に注意が必要な避難所で、洪水時の状況により、開設しない場合があります。

| 凡例                                     | Legenda (ポルトガル語)<br>Legend (タガログ語)<br>Legend (英語)   |
|--|---|
| <b>洪水浸水想定区域</b>                        | Área com risco de enchente/inundação<br>Lugar na Maaring Lumubog sa Beha<br>Flood Inundation Risk Area  |
| 5.0~10.0m 未満                           | 5.0 a 10.0m incompletos<br>5.0 m o mas mataas at mas mababa sa 10.0 m<br>5.0 m or more and less than 10.0 m   |
| 3.0~5.0m 未満                            | 3.0 a 5.0m incompletos<br>3.0 m o mas mataas at mas mababa kayasa sa 5.0 m<br>3.0 m or more and less than 5.0 m   |
| 1.0~3.0m 未満                            | 1.0 a 3.0m incompletos<br>1.0 m o mas mataas at mas mababa kayasa sa 3.0 m<br>1.0 m or more and less than 3.0 m   |
| 0.5~1.0m 未満                            | 0.5 a 1.0m incompletos<br>0.5 m o mas mataas at mas mababa sa 1.0 m<br>0.5 m or more and less than 1.0 m  |
| 0.3~0.5m 未満                            | 0.3 a 0.5m incompletos<br>0.3 m o mas mataas at mas mababa sa 0.5 m<br>0.3 m or more and less than 0.5 m  |
| 0~0.3m 未満                              | 0 a 0.3m incompletos<br>0 m o mas mataas at mas mababa sa 0.3 m<br>0 m or more and less than 0.3 m  |
| <b>家屋倒壊等氾濫想定区域<br/>(早期立退き避難が必要な区域)</b> | Área com previsão de transbordamento, a ponto de destruir casas, etc.(Áreas que requerem evacuação antecipada)<br>Pagghay ng bahay o gusali at lugar ng peligro sa baha (Mga Lugar Na Nangangailangan ng Masagang Paglikas)<br>Building collapse & flood risk area(Areas That Require Early Evacuation) |
| <b>氾濫流</b>                             | Área na corrente de transbordamento do rio<br>Daloy ng tubig<br>Flood flow  |
| <b>河岸侵食</b>                            | Área com risco de erosão nas margens do rio<br>Pagghay ng lupa<br>Bank erosion  |



1 : 10,000  
0 100 200 300 400 500m

※小学校区境界は、参考境界です。この境界は、校区を定めるものではありません。

この地図は、東三河広域連合長の承認を得て、同連合発行の都市計画基本図を使用して作成したものである。(承認番号)4 東三郡(図)第1-11号