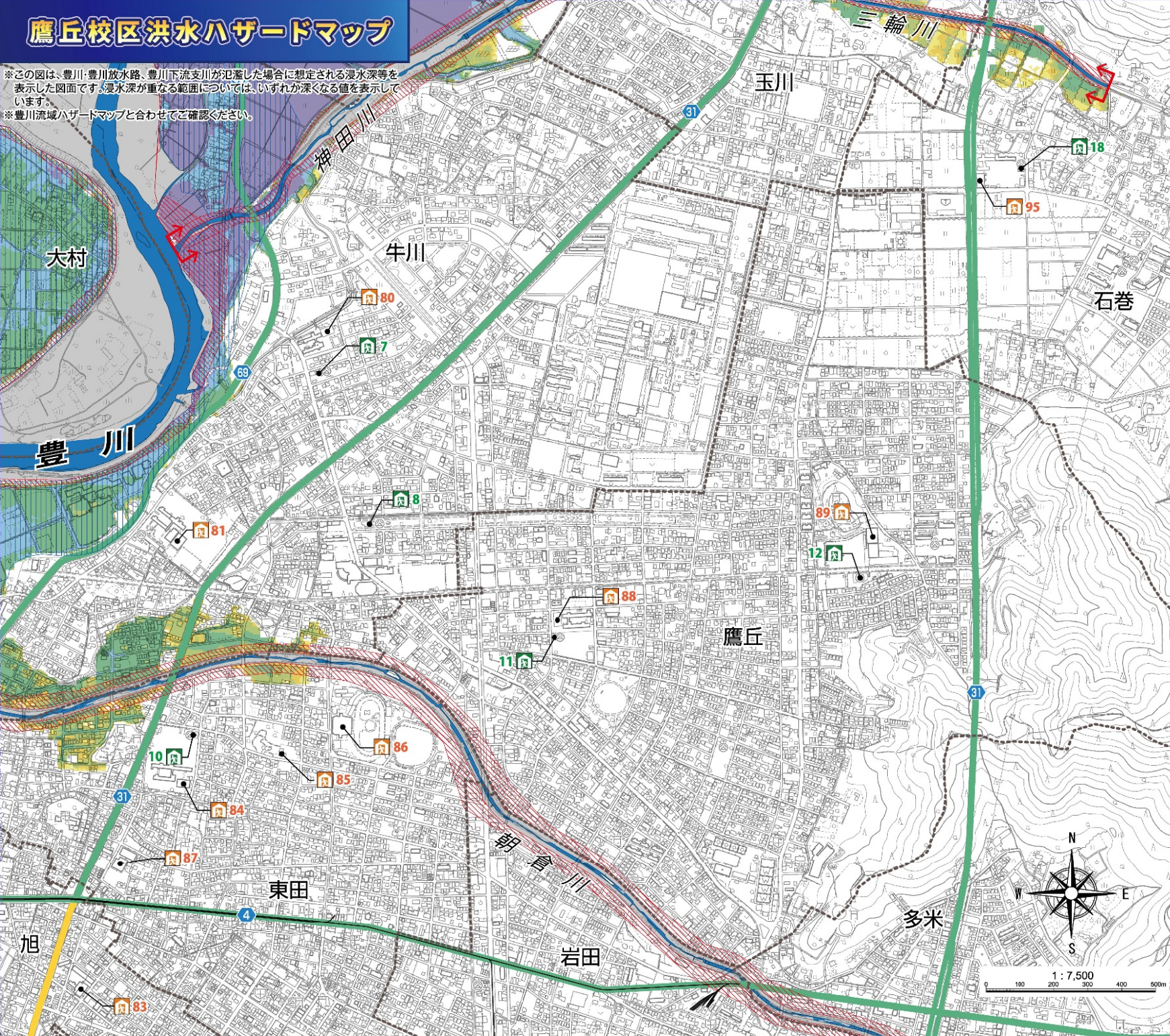


鷹丘校区洪水ハザードマップ

※この図は、豊川・豊川放水路、豊川下流支川が氾濫した場合に想定される浸水深等を表示した図面です。浸水深が重なる範囲については、いずれが深くなる値を表示しています。
※豊川流域ハザードマップと合わせてご確認ください。



凡例

Legend (ポルトガル語)
Legend (タガログ語)
Legend (英語)

洪水浸水想定区域
Área com risco de enchente/inundação
Lugar na Marang Lumubog sa Baha
Flood Inundation Risk Area

5.0~10.0m未満	5.0 a 10.0m incompletos 5.0 m or more and less than 10.0 m
3.0~5.0m未満	3.0 a 5.0m incompletos 3.0 m or more and less than 5.0 m
1.0~3.0m未満	1.0 a 3.0m incompletos 1.0 m or more and less than 3.0 m
0.5~1.0m未満	0.5 a 1.0m incompletos 0.5 m or more and less than 1.0 m
0.3~0.5m未満	0.3 a 0.5m incompletos 0.3 m or more and less than 0.5 m
0~0.3m未満	0 a 0.3m incompletos 0 m or more and less than 0.3 m

**家屋倒壊等氾濫想定区域
(早期立退き避難が必要な区域)**
Área com previsão de transbordamento, a ponto de destruir casas, etc. (Áreas que requerem evacuação antecipada)
Paguhog ng bahay o gusali at lugar ng peligro sa baha (Mga Lugar Na Nangangailangan ng Maagang Paglikas)
Building collapse & flood risk area (Areas That Require Early Evacuation)

氾濫流
Área na corrente de transbordamento do rio
Delay ng Caha
Flood flow

河岸侵食
Área com risco de erosão nas margens do rio
Paguhog ng lupa
Bank erosion

第一指定避難所 (指定緊急避難場所)

番号	名称	電話番号
7	牛川校区市民館	53-9533
8	青陵生涯学習センター	61-9285
10	東田校区市民館	61-9822
11	鷹丘校区市民館	61-9821
12	東陵生涯学習センター	64-8088
18	石巻校区市民館	88-1424

第二指定避難所 (指定緊急避難場所)

第一指定避難所が収容能力を超えた場合などに開設する避難施設

番号	名称	電話番号
80	牛川小学校	52-2616
81	青陵中学校	54-2165
83	藤ノ花女子高等学校	61-5468
84	東田小学校	62-0448
85	仁連木老人福祉センター	62-0213
86	豊橋競輪場	61-3136
87	市立豊橋高等学校	62-0278
88	鷹丘小学校	63-2633
89	東陵中学校	66-2671
95	石巻小学校	88-0010