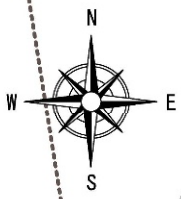
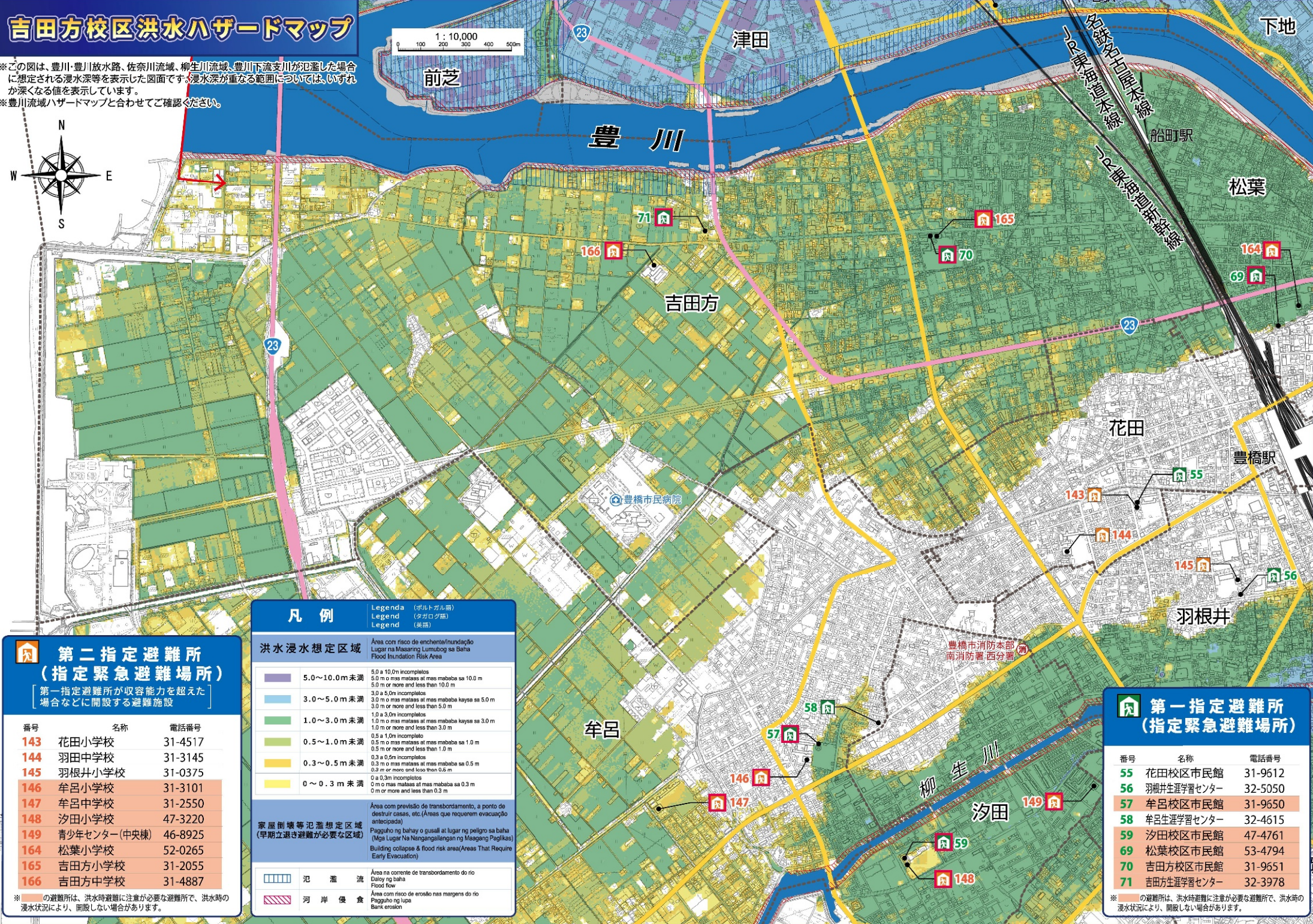


# 吉田方校区洪水ハザードマップ

※この図は、豊川・豊川放水路、佐奈川流域、柳生川流域、豊川下流支川が氾濫した場合に想定される浸水深等を表示した図面です。浸水深が重なる範囲については、いずれか深くなる値を表示しています。  
 ※豊川流域ハザードマップと合わせてご確認ください。



1 : 10,000  
 0 100 200 300 400 500m



### 第二指定避難所 (指定緊急避難場所)

第一指定避難所が収容能力を超えた場合などに開設する避難施設

番号	名称	電話番号
143	花田小学校	31-4517
144	羽根井中学校	31-3145
145	羽根井小学校	31-0375
146	牟呂小学校	31-3101
147	牟呂中学校	31-2550
148	汐田小学校	47-3220
149	青少年センター(中央棟)	46-8925
164	松葉小学校	52-0265
165	吉田方小学校	31-2055
166	吉田方中学校	31-4887

※この避難所は、洪水時避難に注意が必要な避難所で、洪水時の浸水状況により、開設しない場合があります。

### 凡例

Legend (ポルトガル語)	Legend (タガログ語)	Legend (英語)
<b>洪水浸水想定区域</b> Área com risco de enchente/inundação Lugar na Masang Lumubog sa Bahá Flood Inundation Risk Area		
5.0~10.0m未満	5.0 m o mas mababa sa 10.0 m 5.0 m or more and less than 10.0 m	5.0 to 10.0m incomplete
3.0~5.0m未満	3.0 a 5.0m incompleto 3.0 m o mas mababa sa 5.0 m 3.0 m or more and less than 5.0 m	3.0 to 5.0m incomplete
1.0~3.0m未満	1.0 a 3.0m incompleto 1.0 m o mas mababa sa 3.0 m 1.0 m or more and less than 3.0 m	1.0 to 3.0m incomplete
0.5~1.0m未満	0.5 a 1.0m incompleto 0.5 m o mas mababa sa 1.0 m 0.5 m or more and less than 1.0 m	0.5 to 1.0m incomplete
0.3~0.5m未満	0.3 a 0.5m incompleto 0.3 m o mas mababa sa 0.5 m 0.3 m or more and less than 0.5 m	0.3 to 0.5m incomplete
0~0.3m未満	0 a 0.3m incompleto 0 m o mas mababa sa 0.3 m 0 m or more and less than 0.3 m	0 to 0.3m incomplete
<b>家屋倒壊等氾濫想定区域 (早期立退き避難が必要な区域)</b> Pagguhog ng bahay o gusali at lugar ng peligro sa baha (Mga Lugar Na Nangangailangan ng Maagang Paglikas) Building collapse & flood risk area (Areas That Require Early Evacuation)		
<b>氾濫</b> Área na corrente de transbordamento do rio Dahoy ng baha Flood flow		
<b>河岸侵食</b> Área com risco de erosão nas margens do rio Pagguhog ng lupa Bank erosion		

### 第一指定避難所 (指定緊急避難場所)

番号	名称	電話番号
55	花田校区市民館	31-9612
56	羽根井生涯学習センター	32-5050
57	牟呂校区市民館	31-9650
58	牟呂生涯学習センター	32-4615
59	汐田校区市民館	47-4761
69	松葉校区市民館	53-4794
70	吉田方校区市民館	31-9651
71	吉田方生涯学習センター	32-3978

※この避難所は、洪水時避難に注意が必要な避難所で、洪水時の浸水状況により、開設しない場合があります。

※小学校区境界は、参考境界です。この境界は、校区を定めるものではありません。

この地図は、東三河広域連合長の承認を得て、同連合発行の都市計画基本図を使用して作成したものである。(承認番号) 4 東三郡(郡)第1-11