

ボーリング位置図 1 : 1,000

## 1. 調査概要

発注者：豊橋市建築部建築課

調査名：保健所・保健センター等建設に伴う地質調査業務

施工場所：愛知県豊橋市中野町地内

調査時期：自)平成18年6月13日

至)平成18年8月31日

目的：本業務は、愛知県豊橋市中野町地内(国立豊橋病院跡地)において計画されている保健所・保健センター等の建設に先立って、その基礎の設計・施工に必要な地盤データを得ることを目的として地質調査を実施したものである。

調査内容： ・機械ボーリング 5孔, 延150m  
・標準貫入試験 150回

# ボーリング柱状図

調査名 保健センター等建設に伴う地質調査業務委託

ボーリングNo.

事業・工事名

ボーリング名	No. 1				調査位置	豊橋市中野町地内				シートNo.	北 緯			
発注機関	豊橋市建築部建築課				調査期間	平成18年6月13日～18年8月31日				東 経				
調査業者名	中央開発株式会社 電話 (052-481-6266)				現場代理人	真柄耕治 コア鑑定者				ボーリング責任者	西村登			
孔口標高	+0.15m				試験機	KR-100HC				ハンマー	コーンブーリー			
総掘進長	30.02m				エンジン	NFD8				ポンプ	V-5			

標尺 m	層厚 m	標高 m	柱状図	土質区分	色調	相対密度	相対稠度	記	孔内水位 m / 測定月日	標準貫入試験				原位試験		室内試験		掘進月日	
										10cm毎の打撃回数	深度 m	打撃回数 / 貫入量 cm	N 値	深度 m	試験名および結果	試験料番号	採取方法		試験番号
1	0.30	-0.15		盛土	黄灰			0.00~0.30m: 盛土。玉石混じり砂礫灰を呈す。礫φ5~70mm位の角・円礫主体。砂は、細砂、コンクリートガラ混入。	1.15	1	1	3	2.3						
2	2.60	-2.75		砂・礫混じり粘土	褐～黄灰			0.30~2.90m: 砂礫混じり粘土。粘性: 大, 含水: 中。細かい所々、角・円礫混入。砂は、細砂。	1.55	1	2	1	4	4.0					
3	2.90	-2.75		粘土混じり砂礫	褐～黄灰			2.90~9.40m: 礫φ3~50mm位の角礫主体。所々、円礫も混入。マトリックスは細砂。	3.15	7	7	7	21	21.0					
4				粘土混じり砂礫	黄灰	非常に密なく中位			3.45	12	11	12	35	35.0					
5				粘土混じり砂礫	黄灰	非常に密なく中位			4.45	15	15	17	47	47.0					
6				粘土混じり砂礫	黄灰	非常に密なく中位			5.45	12	13	15	40	40.0					
7				粘土混じり砂礫	黄灰	非常に密なく中位			6.45	7	8	12	27	27.0					
8				粘土混じり砂礫	黄灰	非常に密なく中位			7.45	15	15	34	11	60	76.3				
9	6.50	-9.25		粘土混じり砂礫	黄灰	非常に密なく中位			8.15	10	6	5	21	21.0					
10				粘土混じり砂礫	黄灰	非常に密なく中位			9.45	5	6	5	16	16.0					
11				粘土混じり砂礫	黄灰	非常に密なく中位			10.45	8	10	11	29	29.0					
12				粘土混じり砂礫	黄灰	非常に密なく中位			11.15	6	9	10	25	25.0					
13				粘土混じり砂礫	黄灰	非常に密なく中位			12.80	6	7	10	23	23.0					
14				粘土混じり砂礫	黄灰	非常に密なく中位			13.45	7	9	12	28	28.0					
15				粘土混じり砂礫	黄灰	非常に密なく中位			14.15	11	14	16	41	41.0					
16				粘土混じり砂礫	黄灰	非常に密なく中位			15.45	11	11	10	32	32.0					
17				粘土混じり砂礫	黄灰	非常に密なく中位			16.15	10	10	10	30	30.0					
18				粘土混じり砂礫	黄灰	非常に密なく中位			17.45	11	14	14	39	39.0					
19				粘土混じり砂礫	黄灰	非常に密なく中位			18.45	12	12	16	40	40.0					
20				粘土混じり砂礫	黄灰	非常に密なく中位			19.45	14	18	22	54	54.0					
21				粘土混じり砂礫	黄灰	非常に密なく中位			20.15	18	20	18	56	56.0					
22	12.55	-21.80		粘土混じり砂礫	黄灰	非常に密なく中位			21.45	17	18	22	57	57.0					
23	1.10	-22.90		粘土混じり砂礫	黄灰	非常に密なく中位			22.15	12	38	10	2	22					
24	1.23	-24.13		粘土混じり砂礫	黄灰	非常に密なく中位			23.37	41	19	60	438.5						
25	1.27	-25.40		粘土混じり砂礫	黄灰	非常に密なく中位			24.15	13	15	18	46	46.0					
26				粘土混じり砂礫	黄灰	非常に密なく中位			24.28	14	17	19	50	50.0					
27				粘土混じり砂礫	黄灰	非常に密なく中位			25.15	31	29	7	60	60.9					
28				粘土混じり砂礫	黄灰	非常に密なく中位			27.32	43	17	2	60	60.0					
29				粘土混じり砂礫	黄灰	非常に密なく中位			28.27	60	60	3	400.0						
30	4.47	-29.87		粘土混じり砂礫	黄灰	非常に密なく中位			29.03	60	60	2	60	60.0					

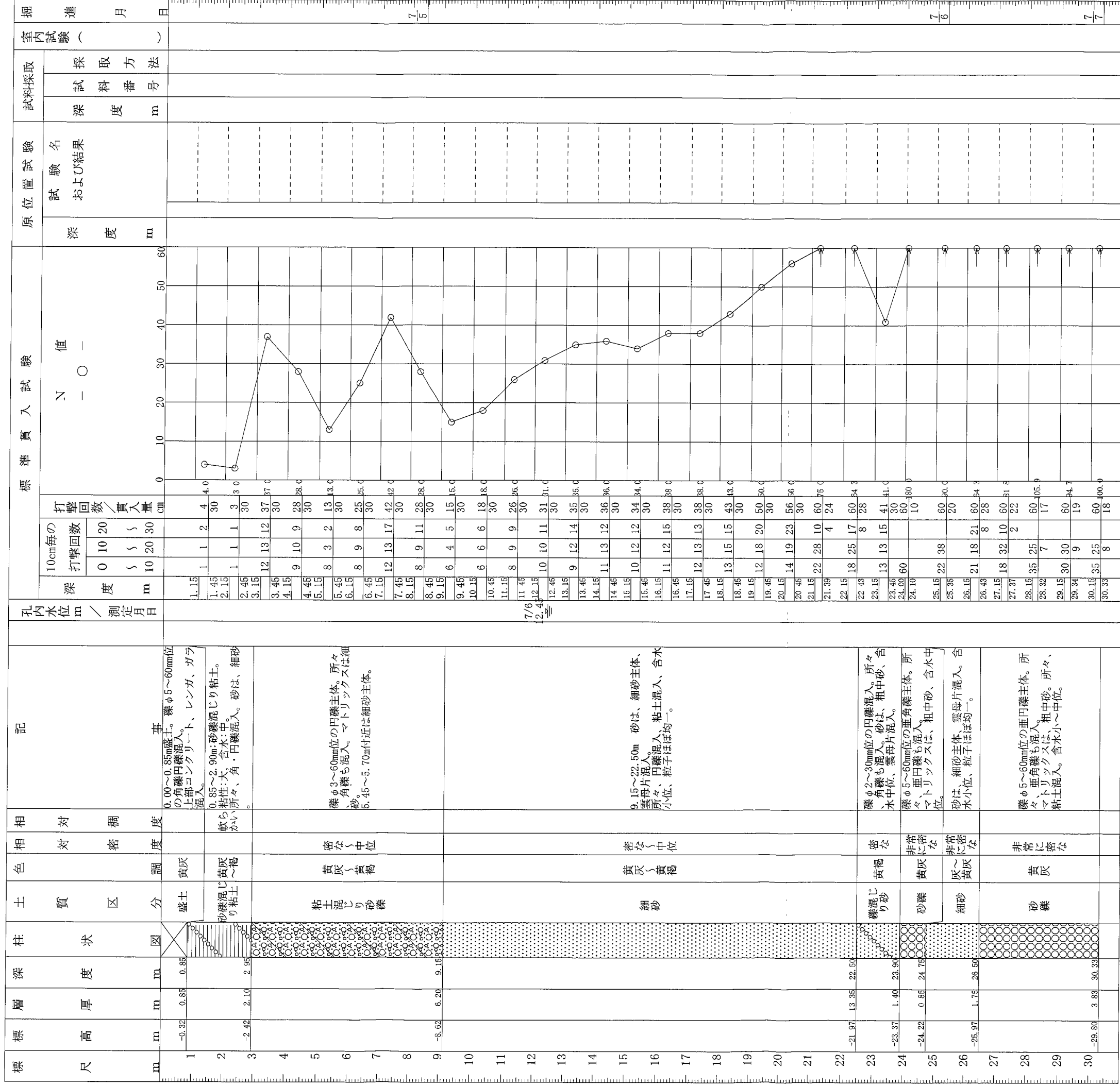
ボーリング柱状図

調査名 保健所・保健センター等建設に伴う地質調査業務委託

ボーリングNo.

事業・工事名

Project information table including boring name (No. 2), location (Toyooka City), dates (June 13 to August 31, 2018), and personnel details.



シートNo.

北緯

東経

ボーリング責任者

西村登

コーンプーリー

V-5

豊橋市中野町地内

調査期間 平成18年6月13日～18年8月31日

現場代理人 真柄耕治

試験機 KR-100HC

エンジン NFA D8

ハンマール落下用具

ポンプ

Table with columns: 標尺 (Scale), 層厚 (Layer thickness), 柱状 (Column), 土質区分 (Soil classification), 相対密度 (Relative density), 色調 (Color), 相対稠度 (Relative consistency), 記 (Remarks), 孔内水位 (Groundwater level), 標準貫入試験 (Standard penetration test), 原位試験 (Field test), 試料採取 (Sampling), 室内試験 (Lab test).

Table with columns: 標尺 (Scale), 層厚 (Layer thickness), 柱状 (Column), 土質区分 (Soil classification), 相対密度 (Relative density), 色調 (Color), 相対稠度 (Relative consistency), 記 (Remarks), 孔内水位 (Groundwater level), 標準貫入試験 (Standard penetration test), 原位試験 (Field test), 試料採取 (Sampling), 室内試験 (Lab test).

Table with columns: 標尺 (Scale), 層厚 (Layer thickness), 柱状 (Column), 土質区分 (Soil classification), 相対密度 (Relative density), 色調 (Color), 相対稠度 (Relative consistency), 記 (Remarks), 孔内水位 (Groundwater level), 標準貫入試験 (Standard penetration test), 原位試験 (Field test), 試料採取 (Sampling), 室内試験 (Lab test).

Table with columns: 標尺 (Scale), 層厚 (Layer thickness), 柱状 (Column), 土質区分 (Soil classification), 相対密度 (Relative density), 色調 (Color), 相対稠度 (Relative consistency), 記 (Remarks), 孔内水位 (Groundwater level), 標準貫入試験 (Standard penetration test), 原位試験 (Field test), 試料採取 (Sampling), 室内試験 (Lab test).

Table with columns: 標尺 (Scale), 層厚 (Layer thickness), 柱状 (Column), 土質区分 (Soil classification), 相対密度 (Relative density), 色調 (Color), 相対稠度 (Relative consistency), 記 (Remarks), 孔内水位 (Groundwater level), 標準貫入試験 (Standard penetration test), 原位試験 (Field test), 試料採取 (Sampling), 室内試験 (Lab test).

ボーリング柱状図

調査名 保健センター等建設に伴う地質調査業務委託

事業・工事名

ボーリングNo.

ボーリング名	No. 3	調査位置	豊橋市中野町地内		シートNo.
発注機関	豊橋市建築部建築課		豊橋市中野町地内	北緯	
調査業者名	中央開発株式会社 電話(052-481-6266)	主任技師	大石 雅彦	調査期間	平成18年6月13日～18年8月31日
孔口標高	+0.64m	方角	北 0° 東 90° 西 270° 南 180°	現場代理人	真柄耕治
総掘進長	30.35m	度	0°	試験機	ハンマー 落下用具
				エンジン	NFAD8
				使用機種	ポンプ V-5

標尺	層厚	標高	柱状	土質区分	色相	対密度	相対稠度	記	孔内水位 m / 測定月日	標準貫入試験				原位置試験	室内試験		掘進月日		
										10cm毎の 打撃回数	打撃回数/貫入量 cm	N 値	深度 m		試験名 および結果	試験採取 方法		試験番号	深度 m
1	0.04	0.60	図	盛土	黄灰 ～褐			事 0.00～0.60m盛土。礫φ5～70mm位 の円、角礫混入、粘性中位。ガ ラ混入。			2	1	2	5.5	0			7 7	
2	2.10	2.10	図	砂礫混じり粘土	黄灰 ～褐			中位 ～硬い。			3	3	3	9.0					
3	2.10	2.10	図	砂礫混じり粘土	黄灰 ～褐			中位 ～硬い。			6	5	6	17.0					
4											11	11	12	34.0					
5											12	13	13	38.0					
6				粘土混じり砂礫	黄灰		中位	礫φ3～60mm位の円礫主体。所々 、角礫も混入。 、マトリックスは粗中砂。			11	11	9	31.0					
7											9	10	10	29.0					
8											7	7	8	22.0					
9											5	7	10	22.0					
10		-9.11									7	7	8	22.0					
11											12	13	12	37.0					
12											11	15	17	43.0					
13											10	11	10	31.0					
14											11	11	12	34.0					
15											9	11	13	33.0					
16				細砂	黄灰、褐灰		密なく中位	砂は、細砂主体、霰母片混入。含 水小～中位、粒子ほぼ均一。所々 、円礫混入。			10	14	15	39.0					
17											11	16	16	43.0					
18											13	17	21	51.0					
19											11	19	19	49.0					
20											15	19	24	58.0					
21											10	12	14	36.0					
22											11	15	17	43.0					
23		-21.96		礫混じり砂	黄灰		密な	礫φ2～20mm位の円礫混入。所々 、角礫も混入。砂は、粗中砂、含 水小～中位。 23.95～24.07m付近はφ3～60mm位 の亜角礫主体となる。				10	11	11	32.0				
24		-23.43									60	60	60	457.0					
25				細砂	黄灰		非常に密な	砂は、細砂主体、霰母片混入、含 水小位、粒子ほぼ均一。			45	15	60	38.0					
26											12	17	26	55.0					
27											18	27	15	60.0					
28											29	31	7	60.0					
29											36	24	4	60.0					
30											27	33	60	40.0					

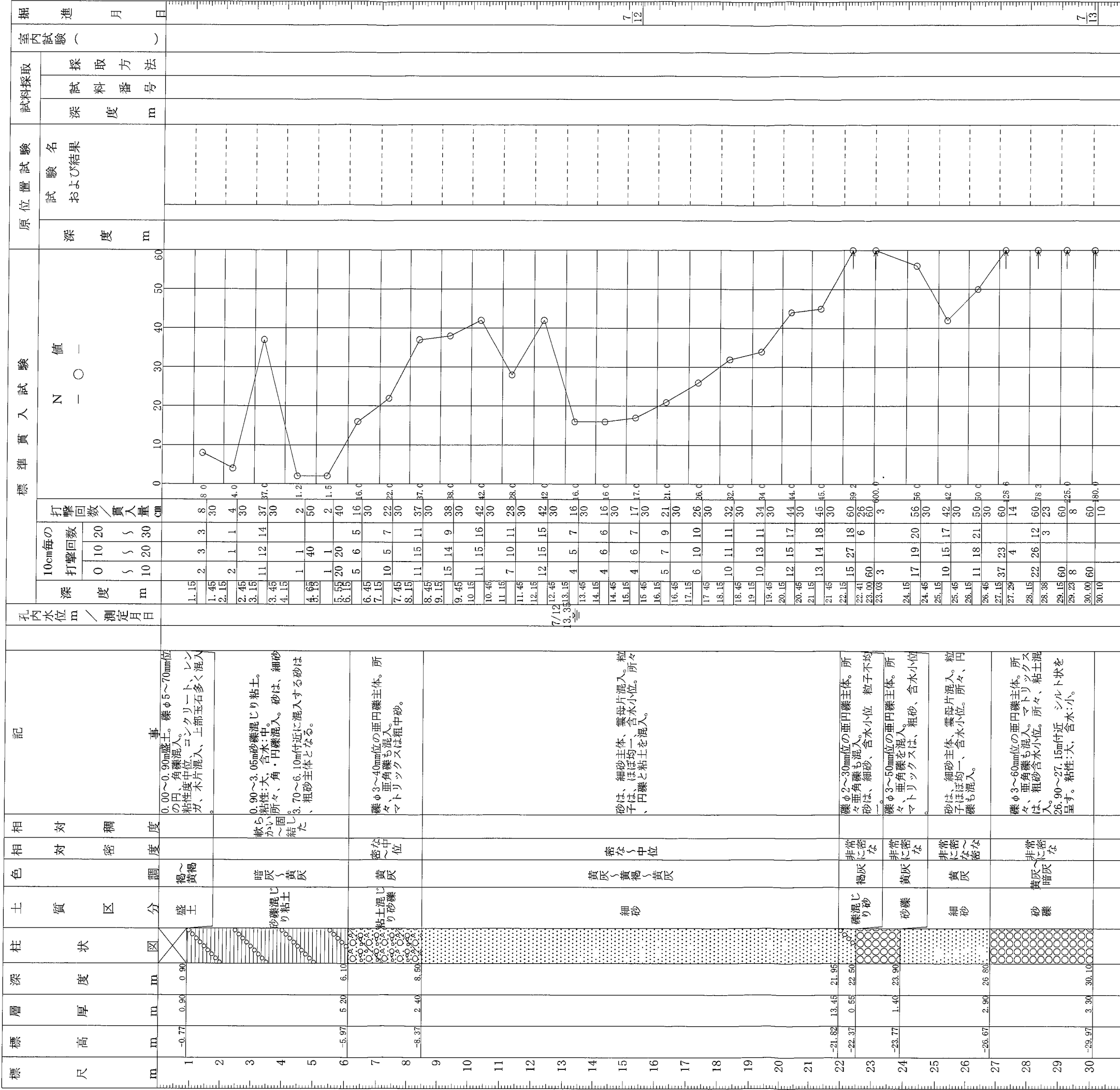
# ボーリング柱状図

調査名 保健センター等建設に伴う地質調査業務委託

ボーリングNo.													
----------	--	--	--	--	--	--	--	--	--	--	--	--	--

事業・工事名

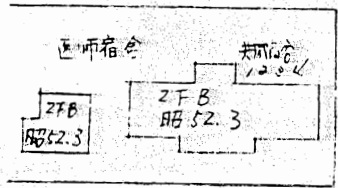
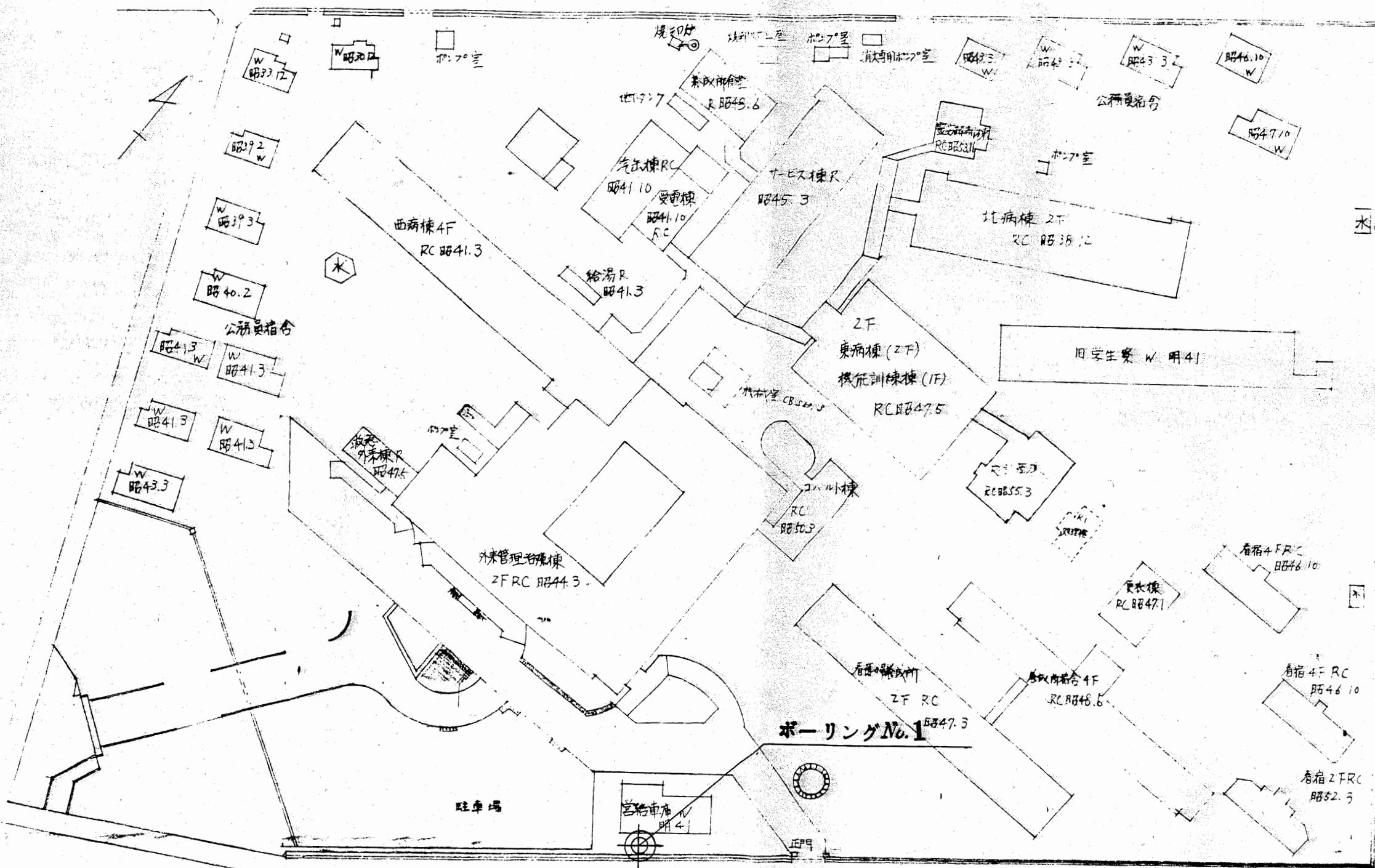
ボーリング名	No. 4			調査位置	豊橋市中野町地内			シートNo.		北 緯
発注機関	豊橋市建築部建築課			調査期間	平成18年6月13日～18年8月31日			東 経		
調査業者名	中央開発株式会社 電話 (052-481-6266)			現場代理人	真柄耕治	コア鑑定者	真柄耕治	ボーリング責任者		西村登
孔口標高	+0.13m			試験機	KR-100HC			ハンマー 落下用具		コーンブーリー
総掘進長	30.10m			エンジン	NFAD8			ポンプ		V-5





国立豊橋病院 配置図 1/800

昭41





No. ( )

# 土質柱状図

孔番号	No. 1			
工事名	国立豊橋病院建築敷地地質調査工事			
工事場所	豊橋市中野町地内			
工期	着手	昭和 56 年 3 月 11 日	竣工	昭和 56 年 3 月 12 日

## 村木鑿泉探鉱株式会社

担当者氏名	佐野 信一
工法	口-9リ-式 水リ-7"
深度	16.45 m (北 6.66 深)
使用機械	71) - 1.2.100 型

